

Redskaber til at måle biodiversitet på landbrugsbedrifter

Frederik Forsberg, Naturkonsulent hos SEGES

21. maj 2022

STØTTET AF

Promilleafgiftsfonden for landbrug

SEGES
INNOVATION



Hvorfor er det vigtigt at snakke om hvordan vi måler biodiversiteten?

Det betyder noget for hvilke muligheder du får som jordejer og/eller forvalter

- Støtteordninger
- Afgifter
- Lånemuligheder
- Afsætning
- Afbureaukratisering



Hvad er 'bevarelsesværdigt'?

Hvad vil forsvinde hvis ikke vi gør en aktiv indsats?

- Den truede biodiversitet
 - Biodiversitet i stærk tilbagegang
- } Udgangspunkt i rødlisten?

Hvad bør man fokusere på i praksis?

- Økosystemer?
- Den genetiske diversitet?

→ Det er oplagt at måle på arterne hvor vi kender biologien, og har et omfattende overblik over mangfoldigheden

Hvordan måler vi bedst på biodiversiteten?

Kan vi bare tage ud og tælle arterne?

- Omfattende at få et retvisende overblik:
 - Få individer af truede arter i landskabet
 - Artsidentifikation kræver ekspertviden og ressourcer
 - Afhængighed af faktorer, f.eks: vejr/sæson, indsamlingsmetode/udførelse, artsgrupper osv.
 - Der mangler standardiserede og troværdige metoder

Hvordan måler vi bedst på biodiversiteten?

Hvad er en god erstatning for at måle direkte på de truede arter?

- Indikator organismer?

- Andre indikatorer?

- Kemiske forhold?

- Fysiske forhold?

- Biologiske forhold?



Levesteder

Hvad kan vi gøre for at dokumentere landbrugets tiltag for biodiversiteten?

1. Dokumentere biodiversitetseffekten af relevante tiltag:

LANDMARK, 2022-2024 → det faglige grundlag

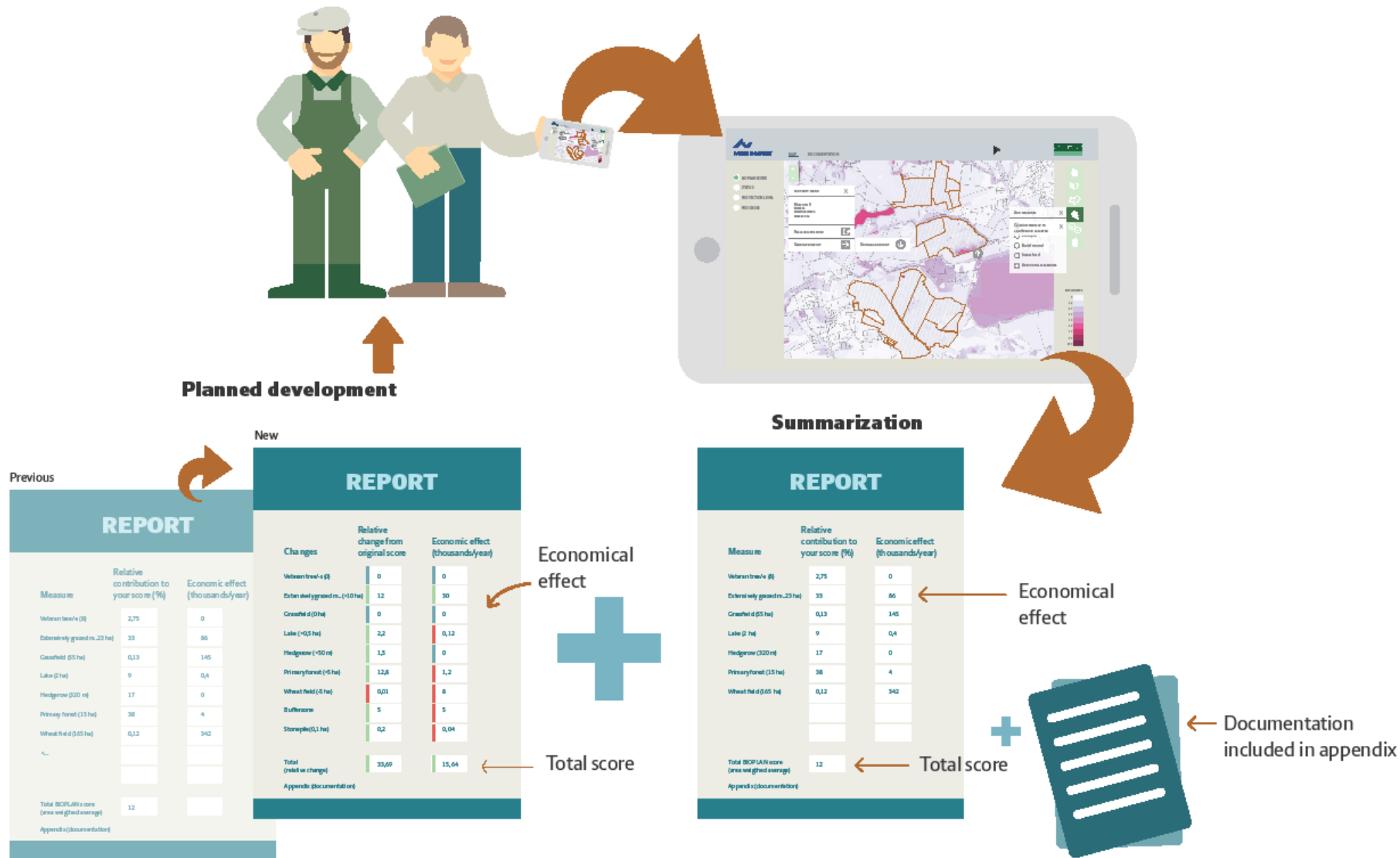
2. Registrere og dokumentere tiltag:

BIOPLAN → en platform der bygger på Den Danske Naturindikator

BIOPLAN – én biodiversitets platform til landmanden og jordejeren

The screenshot displays the BIOPLAN web application interface. At the top left is the Aarhus University logo and the text 'AARHUS UNIVERSITET'. To the right are navigation tabs for 'KORT' and 'DOKUMENTATION', and the 'SEGES INNOVATION' logo. A left sidebar contains a menu with four items: 'BIOPLANSKORE' (selected), 'TILSTAND', 'BESKYTTELSE', and 'PROCESSER'. The main area features a map with property boundaries outlined in orange. A semi-transparent white box titled 'EJENDOMMENS SCORE' is overlaid on the map, displaying the following data: Bioscore: 9, Tilstand: 26, Beskyttelse: 8, and Processer: 36. Below this box are buttons for 'GENBEREGN SCORE' (refresh icon) and 'GENERER RAPPORT' (arrow icon), along with an 'UPLOAD FIL (JPG, PNG, PDF)' button. A 'TILFØJ TILTAG' (add action) dialog is open on the right, listing 'Veterantræ', 'Stenbunke', 'Gravhøj', and 'Insekthotel' with radio buttons, and a 'FLERE TILTAG' (more actions) button. A vertical toolbar on the right side of the map includes icons for zooming, panning, and deleting. At the bottom right, a 'BIOPLANSKORE' legend shows a color scale from 0 (lightest) to 100 (darkest) in increments of 12. The 'SEGES INNOVATION' logo is also present in the bottom right corner.

BIOPLAN – én biodiversitets platform til landmanden og jordejeren





BIOPLAN – hvad er perspektiverne?

1. Registrere, dokumentere indsatser
2. Faglig dokumentation → sikre troværdighed
3. Afklare de mest omkostningseffektive tiltag → effekt, støttemuligheder og lovgivning
4. Ensrette/standardisere tilgangen

BIOPLAN – hvad er perspektiverne?

BIOPLAN er et værktøj med muligheder og begrænsninger som kan spille sammen med rådgivningen → ikke en erstatning.