

# Instruktion til Interesse for udtagning af landbrugsjord



**midt**  
regionmidtjylland



STØTTET AF

**Promille**afgiftsfonden for landbrug

**SEGES**  
INNOVATION

# Læs samtykke og accepter inden du kan komme videre ind til dine egne marker og registrere

## Samtykke

Status: ● Tilbagekaldt

De afgivne oplysninger er kun en interesselikvidende givelse fra dig om at deltage i et projekt med udtagning af landbrugsjord til vandmiljø- eller klimaformål. Projekterne indeholder mulighed for engangskompensation eller jordfordeling. De indtastede oplysninger er ikke forpligtende for dig som lodsejer. Du kan når som helst ændre eller tilbagetrække de indtastede oplysninger.

Oplysningerne vil være tilgængelige for SEGES Innovation P/S samt for de lokale oplandskonsulenter og medarbejdere, der assisterer oplandskonsulenterne. Du kan se, hvor der i øjeblikket er oplandskonsulenter på hjemmesiden [www.oplandskonsulenterne.dk](http://www.oplandskonsulenterne.dk)

SEGES Innovation P/S kan anvende oplysningerne på landsplan til at synliggøre landbrugets interesse for at deltage i projekter.

De lokale oplandskonsulenter kan anvende oplysningerne til at afgrænse områder, hvor der er størst interesse for at deltage i et projekt, og på den baggrund foreslå kommunen eller Naturstyrelsen at undersøge mulighederne nærmere. Oplandskonsulenten kan orientere kommunen eller Naturstyrelsen om hvor der er henholdsvis negativ eller positiv tilkendegivelse af, at lade landbrugsjorden indgå i et projekt.

De ønskede kompensations-, købs- eller salgsovervejelser deles ikke med myndigheder uden en konkret aftale med dig.

Når et område udvælges, vil interessen og betingelserne for at deltage altid blive afklaret på et uforpligtende lodsejermøde eller i løbet af en ejendomsmæssig forundersøgelse sammen med dig.

Kontakt Kundecenter, SEGES Innovation P/S såfremt du ønsker at få fjernet dine indtastede valg på [www.landmand.dk](http://www.landmand.dk). Ring på tlf. 7015 5015 eller skriv til e-mail [kundecenter@seges.dk](mailto:kundecenter@seges.dk)

ACCEPTER

AFVIS

# Du ser kun de marker som du selv ejer. Ikke forpagtede arealer

LANDMAND.DK



FORSIDE



FORETRUKNE



NYHEDER

Frank



## Tilkendegiv dine ønsker om udtagning af landbrugsjord i vådområde- og klimainsatsen

Her kan du/l indikere ønske om at lade dine egne marker indgå i jordfordeling, samt interesse for omkringliggende marker.

The map displays a rural landscape with numerous agricultural parcels. A central cluster of parcels is highlighted with yellow outlines, indicating they are the user's own land. Other parcels are marked with various colors and numbers, corresponding to the legend. A legend overlay on the right side of the map lists several categories with checkboxes:

- Andre marker
- Beta: Potentielle våd...
- Matrikelkort
- Natura2000
- Beskyttede vandløb
- Følsomme indvindin...
- BNBO
- Tørvejord
- Beskyttet Natur
- Ansøgte marker 2022
- Egne marker 2021
- Salgsinteresse

At the bottom of the map, a detailed legend explains the color coding for different parcel types and statuses:

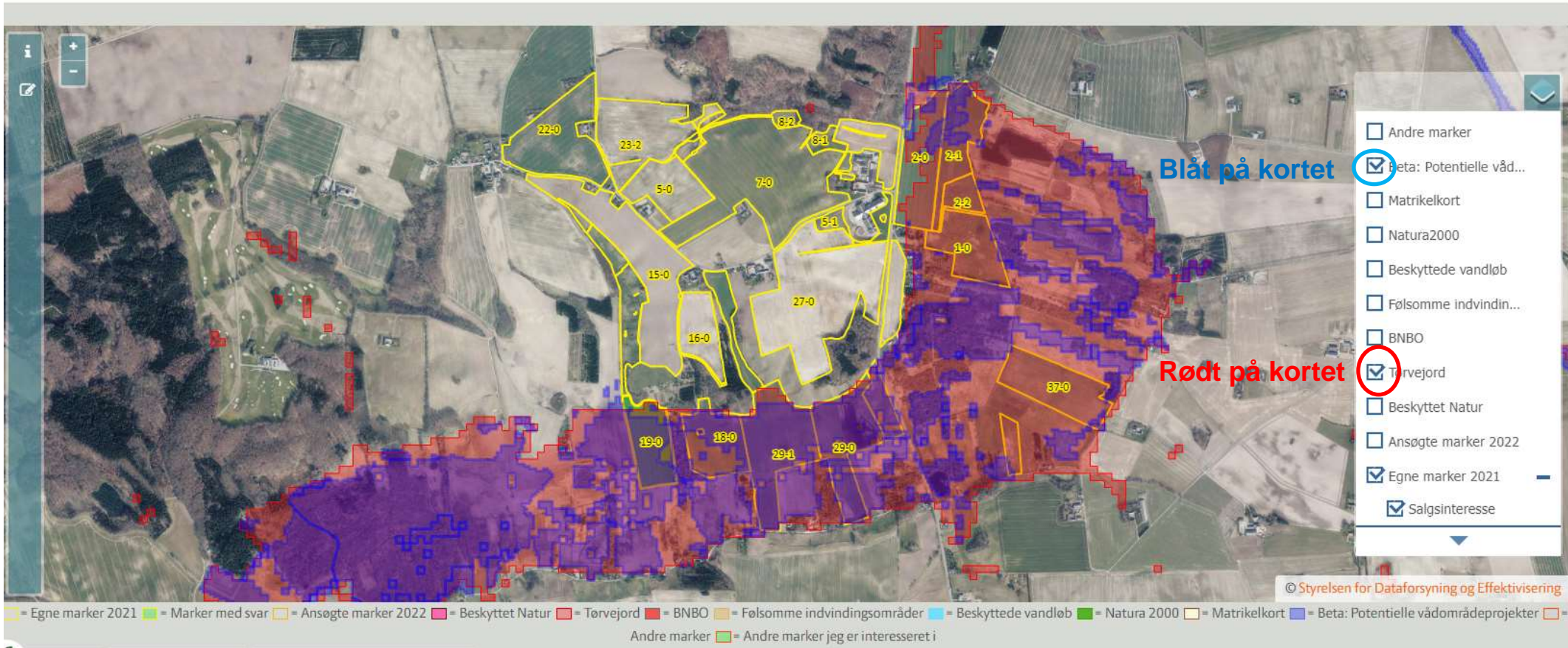
- = Egne marker 2021
- = Marker med svar
- = Ansøgte marker 2022
- = Beskyttet Natur
- = Tørvejord
- = BNBO
- = Følsomme indvindingsområder
- = Beskyttede vandløb
- = Natura 2000
- = Matrikelkort
- = Beta: Potentielle vådområdeprojekter
- = Andre marker
- = Andre marker jeg er interesseret i

© Styrelsen for Dataforsyning og Effektivisering

# Afkryds Potentielle vådområdeprojekter og Tørvejord (= lavbundsjord eller kulstofrig landbrugsjord). I de markerede områder kan måske laves vådområde- og klimaprojekter. Dette kan kun afgøres ved en teknisk forundersøgelse

Tilkendegiv dine ønsker om udtagning af landbrugsjord i vådområde- og klimaindsatsen

Her kan du/ I indikere ønsker om at lade dine egne marker indgå i jordfordeling, samt interesse for omkringliggende marker.



# Peg på en mark med musen og der kommer en valgliste frem

LANDMAND.DK



FORSIDE



FORETRUKNE



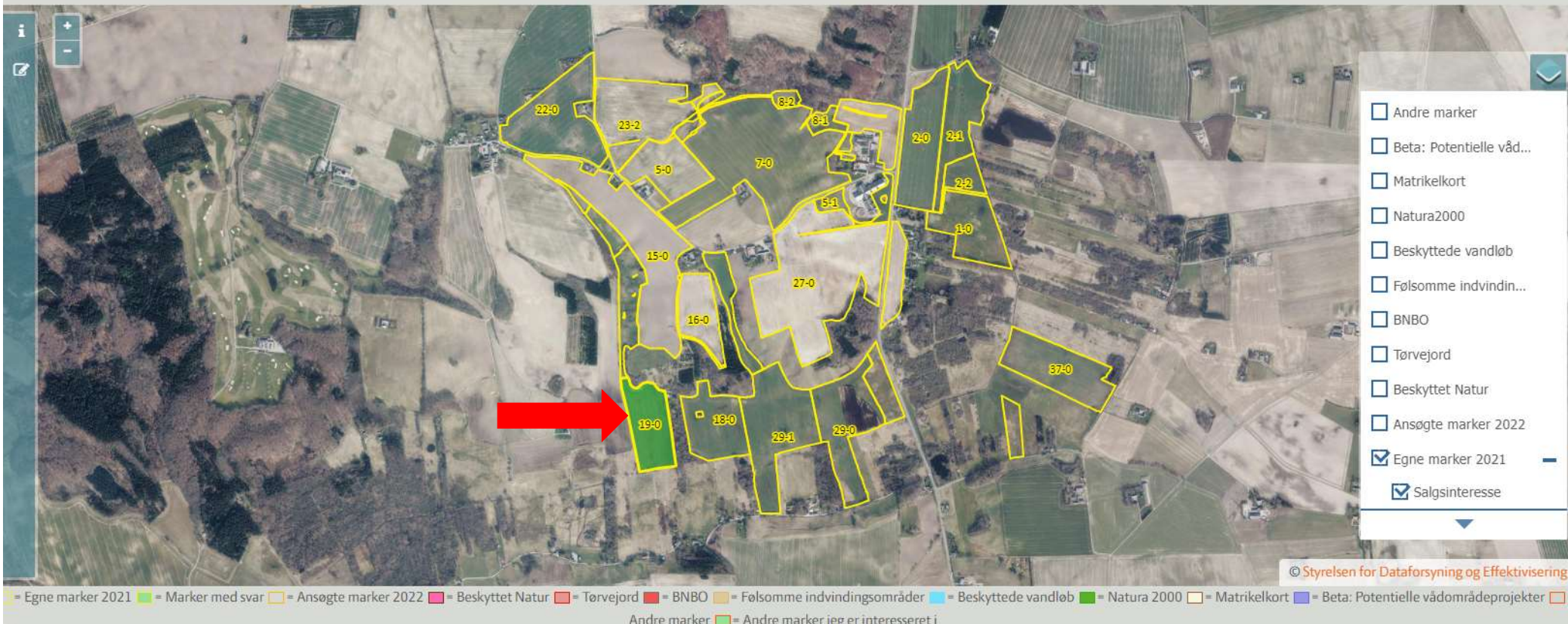
NYHEDER

Frank



## Tilkendegiv dine ønsker om udtagning af landbrugsjord i vådområde- og klimainsatsen

Her kan du/l indikere ønske om at lade dine egne marker indgå i jordfordeling, samt interesse for omkringliggende marker.



Legend (bottom):

- = Egne marker 2021
- = Marker med svar
- = Ansøgte marker 2022
- = Beskyttet Natur
- = Tørvejord
- = BNBO
- = Følsomme indvindingsområder
- = Beskyttede vandløb
- = Natura 2000
- = Matrikelkort
- = Beta: Potentielle vådområdeprojekter
- = Andre marker
- = Andre marker jeg er interesseret i

Legend (right):

- Andre marker
- Beta: Potentielle våd...
- Matrikelkort
- Natura2000
- Beskyttede vandløb
- Følsomme indvindin...
- BNBO
- Tørvejord
- Beskyttet Natur
- Ansøgte marker 2022
- Egne marker 2021
- Salgsinteresse

© Styrelsen for Dataforsyning og Effektivisering

# Der er en valgliste på hver mark

LANDMAND.DK



FORSIDE



FORETRUKNE



NYHEDER

## Tilkendegiv dine ønsker om udtagning af landbrugsjord i vådområde- og klimaindsatsen

Her kan du/l indikere ønske om at lade dine egne marker indgå i jordfordeling, samt interesse for omkringliggende marker.

**Information**

**Egne marker 2021**

- Ejer CVR nummer: 29056501
- Ejer Navn: Fenger,Claus
- Mark CVR nummer: 29056501
- Marknr.: 19-0
- Afgrøde: Græs uden kløvergræs (omdrift)
- Areal: 6.15

**Spørgeskema**

Jeg er interesseret i at indgå i ordningen for denne mark.

Svar:

Hektar tilmeldt:

Bemærkninger:

**SLET SVAR** **GEM**

1. Jeg ønsker at deltage i udtagningen af landbrugsjord
2. Jeg ønsker ikke at deltage i udtagningen af landbrugsjord
3. Modtage engangskompensation og beholde jorden
4. Modtage engangskompensation, beholde jorden og køb af erstatningsjord
5. Jeg ønsker at deltage i en jordfordeling
6. Salg af jorden med en forkøbsret
7. Salg af jorden
8. Salg af hele ejendommen

■ = Egne marker 2021 ■ = Marker med svar ■ = Ansøgte marker 2022 ■ = Beskyttet Natur ■ = Tørvejord ■ = BNBO ■ = Følsomme indvindingsområder ■ = Beskyttede vandløb ■ = Natura 2000 ■ = Matrikelkort ■ = Beta: Potentielle vådområder

interesseret i

**SEGES**  
INNOVATION

# Valgliste på hver mark

LANDMAND.DK



FORSIDE



FORETRUKNE



NYHEDER

## Tilkendegiv dine ønsker om udtagning af landbrugsjord i vådområde- og klimaindsatsen

Her kan du/l indikere ønske om at lade dine egne marker indgå i jordfordeling, samt interesse for omkringliggende marker.

**Information**

**Egne marker 2021**

- Ejer CVR nummer: 29056501
- Ejer Navn: Fenger,Claus
- Mark CVR nummer: 29056501
- Marknr.: 19-0
- Afgrøde: Græs uden kløvergræs (omdrift)
- Areal: 6.15

**Spørgeskema**

Jeg er interesseret i at indgå i ordningen for denne mark.

Svar:

Hektar tilmeldt:

Bemærkninger:

**SLET SVAR** **GEM**

**Indtast de antal hektar der skal indgå i udtagningen eller i en jordfordeling. Du skal afgøre om det er hele marken der skal med**

■ = Egne marker 2021 ■ = Marker med svar ■ = Ansøgte marker 2022 ■ = Beskyttet Natur ■ = Tørvejord ■ = BNBO ■ = Følsomme indvindingsområder ■ = Beskyttede vandløb ■ = Natura 2000 ■ = Matrikelkort ■ = Beta: Potentielle vådområder

interesseret i

Information **Egne marker 2021** Andre marker jeg er interesseret i

**SEGES**  
INNOVATION

# Valgliste på hver mark

LANDMAND.DK



FORSIDE



FORETRUKNE



NYHEDER

## Tilkendegiv dine ønsker om udtagning af landbrugsjord i vådområde- og klimaindsatsen

Her kan du/l indikere ønske om at lade dine egne marker indgå i jordfordeling, samt interesse for omkringliggende marker.

### Information

#### Egne marker 2021

- Ejer CVR nummer: 29056501
- Ejer Navn: Fenger,Claus
- Mark CVR nummer: 29056501
- Marknr.: 19-0
- Afgroede: Græs uden kløvergræs (omdrift)
- Areal: 6.15

#### Spørgeskema

Jeg er interesseret i at indgå i ordningen for denne mark.

Svar:

Hektar tilmeldt:

Bemærkninger:

**Skriv en kommentar i dette felt hvis valglisten ikke dækker eller du har viden som skal med.**

■ = Egne marker 2021 ■ = Marker med svar ■ = Ansøgte marker 2022 ■ = Beskyttet Natur ■ = Tørvejord ■ = BNBO ■ = Følsomme indvindingsområder ■ = Beskyttede vandløb ■ = Natura 2000 ■ = Matrikelkort ■ = Beta: Potentielle vådområder

interesseret i

Information **Egne marker 2021** Andre marker jeg er interesseret i

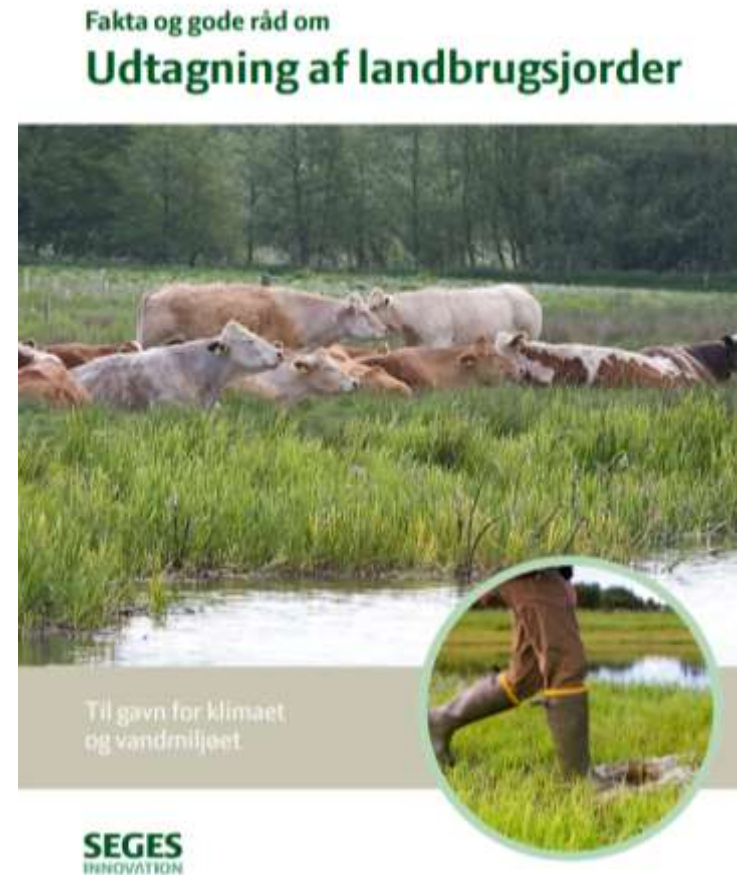


# Læs brochuren

## Fakta og gode råd om udtagning af landbrugsjorder

Brochuren giver dig et indblik i de muligheder du har for engangskompensation og jordfordeling.

Valglisten viser ikke alle muligheder. Det er jordfordelerens opgave sammen med dig at finde en god løsning



[Fakta og gode råd om udtagning af landbrugsjorder \(landbrugsinfo.dk\)](http://landbrugsinfo.dk)

**SEGES**  
INNOVATION

**Husk at alt er baseret på frivillighed og det er kun er tilkendegivelser der arbejdes med på denne platform. Alt kan ændres uanset hvad der er registret her.**

**Der skal laves en ejendomsmæssig- og tekniskforundersøgelse for at komme videre.**

**Her tages der stilling til om du ønsker engangskompensation eller om du vil deltage i en jordfordeling. Kombinationer af dette er også muligt.**

**Jordfordelingen foregår i tæt samarbejde med en jordfordeler fra Tønderkontoret i Landbrugsstyrelsen**

STØTTET AF

# **Promille**afgiftsfonden for landbrug