

# Økonomiske resultater for hovedproduktion planter, kvæg og grise

Resultater for 2021 med historik

1 september 2022

STØTTET AF  
**Promille**afgiftsfonden for landbrug

**SEGES**  
INNOVATION





# Griseproduktion

STØTTET AF  
Promilleafgiftsfonden for landbrug

**SEGES**  
INNOVATION





# Smågriseproduktion

STØTTET AF  
Promilleafgiftsfonden for landbrug

**SEGES**  
INNOVATION

# Fem års udvikling i indtjeningen for konventionelle smågriseproducenter

År	2017	2018	2019	2020	2021 <sup>1</sup>
Antal regnskaber	401	394	315	315	285
Antal årssøer	849	845	746	823	968
Antal producerede 30 kg grise	26.341	26.418	23.726	27.085	31.142
Producerede grise pr. årssø	31,4	31,9	31,8	32,8	32,7
Antal producerede slagtegrise	1.670	1.388	1.299	1.442	1.767
Landbrugsareal, ha	182	143	156	194	192
- heraf forpagtet ha	17	-7	0	20	2
<b>Totaløkonomi i 1.000 kr.</b>					
<b>Bruttoudbytte</b>	<b>15.040</b>	<b>11.470</b>	<b>15.111</b>	<b>14.636</b>	<b>14.428</b>
Stykomkostninger	7.068	6.888	6.487	7.256	8.867
<b>Dækningsbidrag</b>	<b>7.972</b>	<b>4.582</b>	<b>8.623</b>	<b>7.380</b>	<b>5.561</b>
- heraf DB grise	6.594	3.531	7.382	5.889	3.556
Kontante kapacitetsomkostninger	3.323	3.177	3.116	3.565	4.073
- heraf løn	1.517	1.512	1.452	1.686	1.991
- heraf vedligehold	549	463	491	630	604
Afskrivninger mv.	1.197	1.161	1.079	1.196	1.329
<b>Resultat primær drift</b>	<b>3.453</b>	<b>244</b>	<b>4.429</b>	<b>2.618</b>	<b>160</b>
Afkøbet EU-støtte	369	296	328	397	387
Finansieringsomkostninger	1.093	854	844	774	747
<b>Driftsresultat</b>	<b>2.729</b>	<b>-313</b>	<b>3.912</b>	<b>2.242</b>	<b>-200</b>
Driftsresultat efter ejerløn mv. <sup>2</sup>	2.375	-743	3.204	1.971	-768
<b>Likviditet før anlægsinvesteringer</b>	<b>3.281</b>	<b>984</b>	<b>2.676</b>	<b>3.251</b>	<b>975</b>
<b>Aktiver, ultimo</b>	<b>57.900</b>	<b>53.479</b>	<b>52.504</b>	<b>56.836</b>	<b>61.499</b>
Gæld, ultimo	44.283	40.618	37.262	38.537	41.996
Hensættelser, ultimo	4.813	4.479	5.025	5.975	6.328
Egenkapital, ultimo	8.805	8.381	10.218	12.324	13.175

<sup>1</sup> Regnskabstal for 2021 er foreløbige tal

<sup>2</sup> Ejerløn mv. indeholder ejerfamiliens løn og korrigerer for værdiændring på stambesætning

# Fem års udvikling i nøgletal for konventionelle smågriseproducenter

År	2017	2018	2019	2020	2021 <sup>1</sup>
Afkastningsgrad landbrug, %	6,2	0,1	9,1	4,8	0,0
Soliditetsgrad, %	15,2	15,7	19,5	21,7	21,4
Overskudsgrad landbrug, %	21,4	0,3	28,0	16,6	0,1
Dækningsgrad, %	53,0	40,0	56,9	50,3	38,5
Kapacitetsgrad, %	160,3	95,7	186,0	141,7	95,1
Nulpunktskonsolideringspris pr. smågris	388	392	389	367	370

<sup>1</sup> Regnskabstal for 2021 er foreløbige tal



# Indtjening for konv. smågriseproducenter opdelt efter besætningsstørrelse (antal årssøer), 2021

	Alle	200-750	750-1.000	1.000-1.500	1.500 +
Antal regnskaber	285	158	52	43	29
Antal årssøer	968	509	857	1.215	2.454
Antal producerede 30 kg grise	31.142	16.586	28.214	40.058	76.436
Producerede grise pr. årssø	32,7	32,4	33,3	33,0	32,1
Vægt solgte smågrise, kg	30,9	31,3	30,6	30,8	30,3
Kr. pr. solgt smågris	364	371	357	358	351
Landbrugsareal, ha	192	145	153	208	389
- heraf forpagtet, ha	2	12	4	-23	-7
<b>Totaløkonomi i 1.000 kr.</b>					
<b>Bruttoudbytte</b>	<b>14.428</b>	<b>8.172</b>	<b>12.489</b>	<b>17.856</b>	<b>35.252</b>
Stykomkostninger	8.867	4.791	7.703	11.125	22.253
<b>Dækningsbidrag</b>	<b>5.561</b>	<b>3.381</b>	<b>4.786</b>	<b>6.731</b>	<b>12.999</b>
- heraf DB grise	3.556	1.992	3.145	4.396	8.668
Kontante kapacitetsomkostninger	4.073	2.297	3.619	4.994	9.953
- heraf løn	1.991	998	1.760	2.439	5.318
- heraf vedligehold	604	368	540	757	1.351
Afskrivninger mv.	1.329	706	1.175	1.787	3.215
<b>Resultat af primær drift</b>	<b>160</b>	<b>379</b>	<b>-8</b>	<b>-50</b>	<b>-169</b>
Afkoblet EU-støtte	387	291	321	434	762
Finansieringsomkostninger	747	482	713	769	1.725
<b>Driftsresultat</b>	<b>-200</b>	<b>189</b>	<b>-400</b>	<b>-386</b>	<b>-1.132</b>
Ejer aflønning	448	452	456	448	432
<b>Driftsresultat efter ejer aflønning mv. <sup>2</sup></b>	<b>-768</b>	<b>-342</b>	<b>-972</b>	<b>-965</b>	<b>-1.820</b>
<b>Likviditet før anlægsinvesteringer</b>	<b>975</b>	<b>637</b>	<b>877</b>	<b>1.302</b>	<b>1.883</b>
<b>Aktiver, ultimo</b>	<b>61.499</b>	<b>39.913</b>	<b>51.455</b>	<b>76.683</b>	<b>133.753</b>
Gæld, ultimo	41.996	24.987	38.365	52.454	95.966
Hensættelser, ultimo	6.328	4.458	4.289	8.114	13.316
<b>Egenkapital, ultimo</b>	<b>13.175</b>	<b>10.468</b>	<b>8.801</b>	<b>16.115</b>	<b>24.471</b>

<sup>1</sup> Regnskabstal for 2021 er foreløbige tal

<sup>2</sup> Ejerløn mv. indeholder ejerfamiliens løn og korrigerer for værdiændring på stambesætning

## Nøgletal for konventionelle smågriseproducenter opdelt efter besætningsstørrelse (antal årssøer), 2021<sup>1</sup>

	Alle	200-750	750-1.000	1.000-1.500	1.500 +
Afkastningsgrad landbrug, %	0,0	0,4	-0,4	-0,1	-0,2
Soliditetsgrad, %	21,4	26,2	17,1	21,0	18,3
Overskudsgrad landbrug, %	0,1	1,9	-1,5	-0,3	-0,5
Dækningsgrad, %	38,5	41,4	38,3	37,6	36,9
Kapacitetsgrad, %	95,1	97,9	91,2	93,1	95,6
Nulpunktskonsolideringspris pr. smågris	370	369	374	369	372

<sup>1</sup> Regnskabstal for 2021 er foreløbige tal

# Fem års overblik over investerings- og likviditetsbehov for konventionelle smågriseproducenter

År	2017	2018	2019	2020	2021 <sup>1</sup>
<b>Investeringer i 1.000 kr.</b>					
Driftsbygninger	655	576	205	680	774
Inventar, husdyrbrug	339	364	177	340	337
Inventar, markbrug	329	196	188	454	254
Grundforbedring	16	20	7	26	16
<b>Investering produktionsanlæg i alt</b>	<b>1.339</b>	<b>1.156</b>	<b>576</b>	<b>1.501</b>	<b>1.381</b>
Driftsmæssige afskrivninger	1.197	1.161	1.079	1.196	1.329
<b>Nettoinvestering produktionsanlæg</b>	<b>142</b>	<b>-5</b>	<b>-502</b>	<b>305</b>	<b>52</b>
Jord og immaterielle aktiver	663	729	572	1.038	651
<b>Nettoinvestering landbrug</b>	<b>805</b>	<b>724</b>	<b>70</b>	<b>1.343</b>	<b>703</b>
Beboelse, biler og aktiver udenfor landbrug	264	208	185	382	292
<b>Samlede investeringer</b>	<b>2.265</b>	<b>2.092</b>	<b>1.333</b>	<b>2.921</b>	<b>2.323</b>
<b>Likviditet i 1.000 kr.</b>					
Likviditet før anlægsinvesteringer	3.281	984	2.676	3.251	975
Likviditetsoverskud/-behov	1.002	-1.117	1.338	326	-1.387
<b>Nøgletal</b>					
Selvfinansieringsgrad, %	145	47	201	111	42

<sup>1</sup> Regnskabstal for 2021 er foreløbige tal



# Driftsgrensopgørelse for smågriseproducenter opdelt efter besætningsstørrelse (antal årssøer), 2021

	Alle	200-750	750-1.000	1.000-1.500	1.500+
Antal regnskaber	468	254	78	71	50
Antal årssøer	833	508	853	1.214	2.114
Producerede smågrise	26.947	16.394	28.401	39.633	66.952
Producerede smågrise pr. årssø	32,4	32,2	33,3	32,7	32,4
Vægt pr. afgang gris, kg	31,0	31,2	30,8	31,1	30,6
<b>Bruttoudbytte</b>	<b>11.821</b>	<b>11.872</b>	<b>11.964</b>	<b>11.828</b>	<b>11.799</b>
Foder	6.442	6.458	6.466	6.547	6.297
Dyrlæge og medicin	817	808	845	824	845
Avl, rådgivning og kontrol	321	351	313	289	234
Diverse stykomkostninger	324	313	334	334	362
Stykomkostninger i alt	7.904	7.930	7.959	7.994	7.740
<b>Dækningsbidrag pr. årssø</b>	<b>3.913</b>	<b>3.934</b>	<b>4.005</b>	<b>3.834</b>	<b>4.059</b>
<b>Dækningsbidrag pr. smågris</b>	<b>120</b>	<b>121</b>	<b>119</b>	<b>117</b>	<b>123</b>
Foderomkostninger	199	201	194	200	194
Arbejdsomkostninger	67	70	67	64	64
Bygningsomkostninger	33	32	33	33	33
Inventar inkl. energi	37	37	36	39	39
Øvrige omkostninger	55	60	52	50	56
<b>Fremstillingspris</b>	<b>391</b>	<b>400</b>	<b>382</b>	<b>386</b>	<b>387</b>
<b>Pris pr. produceret smågris</b>	<b>364</b>	<b>370</b>	<b>358</b>	<b>354</b>	<b>354</b>

# Fem års udvikling i indtjeningen for bedrifter med sohold og salg af 7 kg grise

År	2017	2018	2019	2020	2021 <sup>1</sup>
Antal regnskaber	59	47	53	50	39
Antal årssøer	1.053	1.156	1.132	1.058	970
Antal fravænnede grise	34.154	37.849	36.383	35.149	32.000
Fravænnede grise pr. årssø	32,3	32,7	32,0	33,1	32,8
Vægt solgte fravænnede grise, kg	8,0	7,2	8,1	8,1	8,1
Kr. pr. solgt fravænnede gris	308	215	286	312	247
Landbrugsareal, ha	139	109	127	141	128
- heraf forpagtet ha	13	-30	-14	16	-19
<b>Totaløkonomi i 1.000 kr.</b>					
<b>Bruttoudbytte</b>	<b>12.506</b>	<b>9.488</b>	<b>13.783</b>	<b>12.708</b>	<b>10.308</b>
Stykomkostninger	5.525	5.051	5.447	5.538	5.354
<b>Dækningsbidrag</b>	<b>6.981</b>	<b>4.437</b>	<b>8.337</b>	<b>7.171</b>	<b>4.954</b>
- heraf DB grise	5.811	3.741	7.129	5.925	3.139
Kontante kapacitetsomkostninger	2.946	2.861	3.201	3.188	3.289
- heraf løn	1.431	1.452	1.658	1.634	1.692
- heraf vedligeholdelse	408	359	464	483	479
Afskrivninger mv.	1.053	1.179	1.168	1.035	1.018
<b>Resultat primær drift</b>	<b>2.982</b>	<b>397</b>	<b>3.967</b>	<b>2.948</b>	<b>647</b>
Afkoblet EU-støtte	286	219	273	294	277
Finansieringsomkostninger	1.193	646	696	598	426
<b>Driftsresultat</b>	<b>2.074</b>	<b>-31</b>	<b>3.545</b>	<b>2.644</b>	<b>497</b>
Driftsresultat efter ejerløn mv. <sup>2</sup>	1.744	-397	2.622	2.432	-9
<b>Likviditet før anlægsinvesteringer</b>	<b>2.565</b>	<b>1.267</b>	<b>2.872</b>	<b>3.208</b>	<b>1.251</b>
<b>Aktiver, ultimo</b>	<b>49.587</b>	<b>49.224</b>	<b>50.068</b>	<b>46.450</b>	<b>47.533</b>
Gæld, ultimo	38.160	35.747	35.990	31.624	32.695
Hensættelser, ultimo	4.382	4.612	4.815	5.311	5.222
<b>Egenkapital, ultimo</b>	<b>7.045</b>	<b>8.864</b>	<b>9.264</b>	<b>9.515</b>	<b>9.617</b>

<sup>1</sup> Regnskabstal for 2021 er foreløbige tal

<sup>2</sup> Ejerløn mv. indeholder ejerfamiliens løn og korrigerer for værdiændring på stambesætning

# Resultater fra P-rapporterne i soholdet

Gruppe	Alle	Alle	Alle	Alle	Alle	Bedste	Dårligste
Periode	2017	2018	2019	2020	2021	25%	25%
						2021	2021
Antal bedrifter	535	710	815	821	862	215	215
Antal årssøer	791	769	812	802	813	794	537
Kuld pr. årsso	2,29	2,26	2,26	2,25	2,24	2,30	2,15
Levendefødte pr. kuld	17,0	17,3	17,5	17,7	17,9	18,6	16,9
Dødfødte pr. kuld	1,7	1,8	1,9	1,9	1,9	1,9	2,0
Fravænnede pr. kuld	14,7	14,9	14,9	15,1	15,1	16,2	13,9
Fravænnede grise pr. årsso	33,6	33,6	33,6	33,9	34,0	36,8	30,1
Diegivningstid, dage	30	31	31	31	31	30	32
Vægt ved fravæning, kg	6,4	6,6	6,5	6,4	6,4	6,0	6,8
Døde efter fravæning, %	3,1	3,2	3,6	3,6	3,9	2,9	4,5
Spildfoderdage pr. kuld	12,1	13,9	13,8	14,4	15,0	11,4	19,0
Vægt pr. afgået gris, kg	30,3	30,5	30,7	30,9	31,0	31,9	31,3
Daglig tilvækst efter fravæning, g <sup>1</sup>	451	460	451	461	464	511	418

<sup>1</sup> Reference daglig tilvækst (7-30 kg), korrektion for vægtinterval for at sikre sammenlignelighed





# Slagtegriseproduktion

STØTTET AF  
Promilleafgiftsfonden for landbrug

**SEGES**  
INNOVATION

# Fem års udvikling i indtjeningen for bedrifter med konventionelle slagtegrise

År	2017	2018	2019	2020	2021 <sup>1</sup>
Antal regnskaber	474	447	387	383	361
Antal årssøer	0	0	0	0	0
Antal producerede slagtegrise	10.901	11.033	11.144	11.660	11.437
Landbrugsareal, ha	205	185	212	224	216
- heraf forpagtet ha	50	40	50	58	48
<b>Totaløkonomi i 1.000 kr.</b>					
<b>Bruttoudbytte</b>	<b>15.040</b>	<b>11.470</b>	<b>15.111</b>	<b>14.636</b>	<b>14.428</b>
Stykomkostninger	4.700	4.779	5.184	5.417	5.624
<b>Dækningsbidrag</b>	<b>3.625</b>	<b>2.280</b>	<b>5.098</b>	<b>5.044</b>	<b>4.206</b>
- heraf DB grise	1.840	880	3.238	3.119	1.999
Kontante kapacitetsomkostninger	1.501	1.425	1.609	1.839	1.803
- heraf løn	383	340	403	492	485
- heraf vedligehold	359	337	400	498	444
Afskrivninger mv.	696	646	697	694	694
<b>Resultat primær drift</b>	<b>1.428</b>	<b>208</b>	<b>2.791</b>	<b>2.511</b>	<b>1.709</b>
Afkoblet EU-støtte	418	378	444	464	442
Finansieringsomkostninger	838	711	800	762	656
<b>Driftsresultat</b>	<b>1.007</b>	<b>-125</b>	<b>2.435</b>	<b>2.214</b>	<b>1.496</b>
Driftsresultat efter ejerløn mv. <sup>2</sup>	567	-662	2.101	1.782	942
<b>Likviditet før anlægsinvesteringer</b>	<b>1.362</b>	<b>791</b>	<b>1.528</b>	<b>2.594</b>	<b>1.984</b>
<b>Aktiver, ultimo</b>	<b>44.673</b>	<b>41.185</b>	<b>46.818</b>	<b>47.661</b>	<b>47.782</b>
Gæld, ultimo	28.461	26.553	29.016	28.599	28.486
Hensættelser, ultimo	4.889	4.485	5.778	5.947	5.841
<b>Egenkapital, ultimo</b>	<b>11.324</b>	<b>10.147</b>	<b>12.024</b>	<b>13.115</b>	<b>13.454</b>

<sup>1</sup> Regnskabstal for 2021 er foreløbige tal

<sup>2</sup> Ejerløn mv. indeholder ejerfamiliens løn og korrigerer for værdiændring på stambesætning

# Fem års udvikling i nøgletal for bedrifter med konventionelle slagtegrise

År	2017	2018	2019	2020	2021 <sup>1</sup>
Afkastningsgrad landbrug, %	2,9	-0,2	6,2	5,4	3,5
Soliditetsgrad, %	25,3	24,6	25,7	27,5	28,2
Overskudsgrad landbrug, %	13,6	-1,2	24,4	21,1	14,6
Dækningsgrad, %	43,5	32,5	49,4	48,2	42,7
Kapacitetsgrad, %	138,1	91,3	186,3	170,6	144,1

<sup>1</sup> Regnskabstal for 2021 er foreløbige tal



# Indtjening på slagtegrisebedrifter efter besætningsstørrelse (antal prod. Slagtegrise), 2021<sup>1</sup>

	Alle	2.000-7.000	7.000-12.000	12.000-20.000	20.000 +
Antal regnskaber	361	124	112	75	50
Antal producerede slagtegrise	11.437	4.734	8.840	15.068	31.249
Kr. pr. købt smågris	385	386	384	386	384
Gennemsnitlig slagtevægt, kg	91,2	91,3	91,8	91,1	89,5
Kr. pr. solgt slagtegrise	1.032	1.037	1.026	1.026	1.039
Landbrugsareal, ha	216	143	197	280	380
- heraf forpagtet, ha	48	35	45	62	74
<b>Totaløkonomi i 1.000 kr.</b>					
<b>Bruttoudbytte</b>	<b>9.830</b>	<b>4.633</b>	<b>7.894</b>	<b>13.008</b>	<b>24.534</b>
Stykomkostninger	5.624	2.534	4.455	7.362	14.608
<b>Dækningsbidrag</b>	<b>4.206</b>	<b>2.099</b>	<b>3.439</b>	<b>5.646</b>	<b>9.925</b>
- heraf DB grise	1.999	761	1.554	2.622	5.649
Kontante kapacitetsomkostninger	1.803	852	1.473	2.499	4.289
- heraf løn	485	115	326	765	1.506
- heraf vedligehold	444	245	379	595	946
Afskrivninger mv.	694	385	598	970	1.406
<b>Resultat af primær drift</b>	<b>1.709</b>	<b>862</b>	<b>1.369</b>	<b>2.176</b>	<b>4.230</b>
Afkøbet EU-støtte	442	293	409	581	752
Finansieringsomkostninger	656	325	464	899	1.688
<b>Driftsresultat</b>	<b>1.496</b>	<b>830</b>	<b>1.314</b>	<b>1.859</b>	<b>3.294</b>
Ejer aflønning	423	409	428	450	412
<b>Driftsresultat efter ejer aflønning mv.<sup>2</sup></b>	<b>942</b>	<b>345</b>	<b>775</b>	<b>1.226</b>	<b>2.614</b>
<b>Likviditet før anlægsinvesteringer</b>	<b>1.984</b>	<b>1.014</b>	<b>1.540</b>	<b>2.849</b>	<b>4.547</b>
<b>Aktiver, ultimo</b>	<b>47.782</b>	<b>29.099</b>	<b>41.870</b>	<b>63.603</b>	<b>92.387</b>
Gæld, ultimo	28.486	15.299	23.653	39.057	62.230
Hensættelser, ultimo	5.841	4.161	5.399	7.749	9.002
<b>Egenkapital, ultimo</b>	<b>13.454</b>	<b>9.639</b>	<b>12.819</b>	<b>16.797</b>	<b>21.154</b>

<sup>1</sup> Regnskabstal for 2021 er foreløbige tal

<sup>2</sup> Ejerløn mv. indeholder ejerfamiliens løn og korrigerer for værdiændring på stambesætning

# Nøgletal for slagtegriseproducenter opdelt efter besætningsstørrelse (antal prod. slagtegrise), 2021<sup>1</sup>

	Alle	2.000-7.000	7.000-12.000	12.000-20.000	20.000 +
Afkastningsgrad landbrug, %	3,5	2,4	3,2	3,6	4,8
Soliditetsgrad, %	28,2	33,1	30,6	26,4	22,9
Overskudsgrad landbrug, %	14,6	12,9	14,3	14,8	15,6
Dækningsgrad, %	42,7	45,4	43,6	43,6	40,1
Kapacitetsgrad, %	144,1	127,5	137,7	144,0	162,5

<sup>1</sup> Regnskabstal for 2021 er foreløbige tal

# Fem års overblik over investerings- og likviditetsbehov for konventionelle slagtegrisebedrifter

År	2017	2018	2019	2020	2021 <sup>1</sup>
<b>Investeringer i 1.000 kr.</b>					
Driftsbygninger	202	271	132	198	522
Inventar, husdyrbrug	63	67	84	66	188
Inventar, markbrug	383	193	333	492	469
Grundforbedring	17	14	10	19	16
<b>Investering produktionsanlæg i alt</b>	<b>664</b>	<b>545</b>	<b>559</b>	<b>776</b>	<b>1.194</b>
Driftsmæssige afskrivninger	696	646	697	694	694
<b>Nettoinvestering produktionsanlæg</b>	<b>-33</b>	<b>-101</b>	<b>-139</b>	<b>82</b>	<b>501</b>
Jord og immaterielle aktiver	513	584	721	734	1.081
<b>Nettoinvestering landbrug</b>	<b>481</b>	<b>483</b>	<b>582</b>	<b>816</b>	<b>1.582</b>
Beboelse, biler og aktiver udenfor landbrug	167	181	201	215	295
<b>Samlede investeringer</b>	<b>1.344</b>	<b>1.311</b>	<b>1.481</b>	<b>1.725</b>	<b>2.570</b>
<b>Likviditet i 1.000 kr.</b>					
Likviditet før anlægsinvesteringer	1.362	791	1.528	2.594	1.984
Likviditetsoverskud/-behov	7	-525	47	866	-592
<b>Nøgletal</b>					
Selvfinansieringsgrad, %	101	60	103	150	77

<sup>1</sup> Regnskabstal for 2021 er foreløbige tal



# Driftsgrensopgørelse for slagtegriseproducenter opdelt efter størrelse (antal prod. slagtegrise), 2021

	Alle	2.000-7.000	7.000-12.000	12.000-20.000	20.000 +
Antal regnskaber	446	160	129	99	58
Antal producerede slagtegrise	12.125	4.588	9.052	15.294	34.344
Gennemsnitlig slagtevægt, kg	91,2	91,0	91,7	90,5	92,0
Pris indsatte smågrise, kr.	394	383	393	398	420
<b>Kr. pr. slagtegris</b>					
<b>Bruttoudbytte</b>	<b>590</b>	<b>586</b>	<b>590</b>	<b>589</b>	<b>602</b>
Foder	408	416	408	395	405
Dyrlæge og medicin	7	7	6	7	6
Diverse stykomkostninger	7	7	7	6	7
Stykomkostninger i alt	422	431	422	409	419
<b>Dækningsbidrag</b>	<b>168</b>	<b>155</b>	<b>169</b>	<b>180</b>	<b>183</b>
<b>Fremstillingspris pr. kg produceret slagtegris</b>					
Køb af grise og andre indtægter	4,37	4,37	4,33	4,43	4,39
Foderomkostninger	4,47	4,58	4,46	4,37	4,40
Arbejdsomkostninger	0,44	0,49	0,43	0,40	0,39
Inventar inkl. energi	0,38	0,38	0,36	0,39	0,38
Bygningsomkostninger	0,45	0,47	0,43	0,47	0,45
Øvrige omkostninger	0,32	0,34	0,32	0,31	0,30
<b>Fremstillingspris</b>	<b>10,44</b>	<b>10,63</b>	<b>10,31</b>	<b>10,37</b>	<b>10,31</b>
<b>Pris pr. kg inkl. efterbetaling, kr.</b>	<b>11,05</b>	<b>11,02</b>	<b>10,97</b>	<b>11,14</b>	<b>11,14</b>

# Fem års udvikling i indtjeningen for bedrifter med produktion af FRATS

År	2017	2018	2019	2020	2021 <sup>1</sup>
Antal regnskaber	89	97	83	77	70
Antal producerede slagtegrise	13.469	11.951	12.166	12.880	12.485
Kr. pr. købt smågris	299	235	315	344	279
Gennemsnitlig slagtevægt, kg	86,9	86,9	87,3	91,8	91,2
Landbrugsareal, ha	227	198	226	233	224
- heraf forpagtet, ha	48	37	48	48	30
<b>Totaløkonomi i 1.000 kr.</b>					
<b>Bruttoudbytte</b>	<b>11.595</b>	<b>8.740</b>	<b>12.780</b>	<b>12.841</b>	<b>11.588</b>
Stykomkostninger	6.656	5.987	6.588	6.879	6.877
<b>Dækningsbidrag</b>	<b>4.939</b>	<b>2.753</b>	<b>6.192</b>	<b>5.962</b>	<b>4.711</b>
- heraf DB grise	3.049	1.290	4.333	3.963	2.467
Kontante kapacitetsomkostninger	2.014	1.801	2.014	2.402	2.234
- heraf løn	596	499	584	758	705
- heraf vedligeholdelse	461	412	474	630	529
Afskrivninger mv.	970	754	806	679	859
<b>Resultat primær drift</b>	<b>1.955</b>	<b>198</b>	<b>3.372</b>	<b>2.881</b>	<b>1.618</b>
Afkoblet EU-støtte	450	396	464	476	440
Finansieringsomkostninger	968	780	834	716	543
<b>Driftsresultat</b>	<b>1.437</b>	<b>-186</b>	<b>3.002</b>	<b>2.641</b>	<b>1.515</b>
Driftsresultat efter ejerløn mv. <sup>2</sup>	958	-774	2.682	2.184	924
<b>Likviditet før anlægsinvesteringer</b>	<b>1.897</b>	<b>812</b>	<b>1.910</b>	<b>3.130</b>	<b>2.181</b>
<b>Aktiver, ultimo</b>	<b>53.766</b>	<b>45.281</b>	<b>52.247</b>	<b>57.979</b>	<b>57.291</b>
Gæld, ultimo	34.725	30.018	32.574	34.679	34.240
Hensættelser, ultimo	5.469	4.558	5.934	6.603	6.386
<b>Egenkapital, ultimo</b>	<b>13.572</b>	<b>10.705</b>	<b>13.739</b>	<b>16.697</b>	<b>16.665</b>

<sup>1</sup> Regnskabstal for 2021 er foreløbige tal

<sup>2</sup> Ejerløn mv. indeholder ejerfamiliens løn og korrigerer for værdiændring på stambesætning

# Resultater fra P-rapporterne i slagtegriseproduktionen

Gruppe	Alle	Alle	Alle	Alle	Alle	Bedste 25%	Dårligste 25%
Periode	2017	2018	2019	2020	2021	2021	2021
Antal bedrifter	603	702	684	746	870	217	217
Producerede grise pr. år	7.372	7.158	7.006	6.587	6.823	7.553	5.914
Reference daglig tilvækst, g <sup>1</sup>	969	972	990	1.026	1.037	1.090	955
Reference FEsv pr. kg tilvækst <sup>1</sup>	2,77	2,74	2,73	2,65	2,66	2,53	2,84
Vægt ved indsættelse, kg	31,2	31,2	31,2	31,7	31,9	31,9	32,5
Gennemsnitlig slagtevægt, kg	86,9	86,2	87,7	90,5	90,3	91,3	89,0
Gennemsnitlig kødprocent	60,7	61,1	61,4	61,6	61,9	61,9	61,7
Døde og kasserede grise, %	2,9	3,3	3,5	3,0	3,1	2,4	4,5

<sup>1</sup> Reference dagligt tilvækst og foderudnyttelse (30-115 kg), korrektion for vægtinterval for at sikre sammenlignelighed





# Integreret produktion

STØTTET AF  
Promilleafgiftsfonden for landbrug

**SEGES**  
INNOVATION



# Fem års udvikling i indtjeningen for integrerede bedrifter

År	2017	2018	2019	2020	2021 <sup>1</sup>
Antal regnskaber	186	172	141	136	124
Antal årssøer	454	448	455	446	477
Antal producerede slagtegrise	9.297	10.312	9.797	10.798	11.362
Landbrugsareal, ha	254	207	251	276	298
- heraf forpagtet ha	53	31	55	81	68
<b>Totaløkonomi i 1.000 kr.</b>					
<b>Bruttoudbytte</b>	<b>12.996</b>	<b>11.714</b>	<b>16.428</b>	<b>16.306</b>	<b>16.321</b>
Stykomkostninger	6.968	7.387	7.779	7.995	9.235
<b>Dækningsbidrag</b>	<b>6.028</b>	<b>4.327</b>	<b>8.649</b>	<b>8.311</b>	<b>7.086</b>
- heraf DB grise	3.974	2.702	6.595	6.092	4.218
Kontante kapacitetsomkostninger	2.984	2.913	3.091	3.404	3.740
- heraf løn	1.218	1.215	1.308	1.412	1.620
- heraf vedligehold	594	527	613	764	713
Afskrivninger mv.	1.175	1.100	1.165	1.133	1.251
<b>Resultat primær drift</b>	<b>1.869</b>	<b>314</b>	<b>4.393</b>	<b>3.775</b>	<b>2.095</b>
Afkoblet EU-støtte	489	414	505	558	605
Finansieringsomkostninger	1.252	1.057	1.145	1.053	966
<b>Driftsresultat</b>	<b>1.106</b>	<b>-329</b>	<b>3.753</b>	<b>3.279</b>	<b>1.734</b>
Driftsresultat efter ejerløn mv. <sup>2</sup>	690	-877	3.243	2.904	1.081
<b>Likviditet før anlægsinvesteringer</b>	<b>2.319</b>	<b>1.115</b>	<b>2.420</b>	<b>4.012</b>	<b>2.520</b>
<b>Aktiver, ultimo</b>	<b>61.942</b>	<b>53.383</b>	<b>60.599</b>	<b>60.306</b>	<b>66.554</b>
Gæld, ultimo	44.330	38.064	40.382	38.433	41.821
Hensættelser, ultimo	5.509	4.886	6.498	6.964	8.083
<b>Egenkapital, ultimo</b>	<b>12.103</b>	<b>10.432</b>	<b>13.719</b>	<b>14.909</b>	<b>16.650</b>

<sup>1</sup> Regnskabstal for 2021 er foreløbige tal

<sup>2</sup> Ejerløn mv. indeholder ejerfamiliens løn og korrigerer for værdiændring på stambesætning

## Fem års udvikling i nøgletal for integrerede bedrifter

År	2017	2018	2019	2020	2021 <sup>1</sup>
Afkastningsgrad landbrug, %	3,1	-0,1	7,7	6,4	3,2
Soliditetsgrad, %	19,5	19,5	22,6	24,7	25,0
Overskudsgrad landbrug, %	12,4	-0,3	24,7	20,8	11,5
Dækningsgrad, %	46,4	37,0	52,6	51,0	43,4
Kapacitetsgrad, %	130,8	96,7	183,5	166,4	130,3

<sup>1</sup> Regnskabstal for 2021 er foreløbige tal

# Indtjeningen for integrerede bedrifter opdelt efter besætningsstørrelse (antal prod. slagtegrise), 2021<sup>1</sup>

	Alle	2.000-7.000	7.000-12.000	12.000-20.000	20.000 +
Antal regnskaber	124	41	42	31	10
Antal årssøer	477	212	433	590	1.172
Antal producerede smågrise	15.296	5.600	13.030	18.505	45.216
Antal producerede slagtegrise	11.362	4.688	9.135	15.226	30.079
Gennemsnitlig slagtevægt, kg	89,8	89,0	90,4	89,4	90,9
Kr. pr. solgt slagtegris	1.032	1.045	1.011	1.024	1.080
Landbrugsareal, ha	298	169	299	401	447
- heraf forpagtet ha	68	34	96	113	-21
<b>Bruttoudbytte</b>	<b>16.321</b>	<b>7.000</b>	<b>14.139</b>	<b>21.392</b>	<b>40.262</b>
Stykomkostninger	9.235	4.113	8.023	11.821	22.921
<b>Dækningsbidrag</b>	<b>7.086</b>	<b>2.887</b>	<b>6.115</b>	<b>9.571</b>	<b>17.341</b>
-heraf DB grise	4.218	1.367	3.208	5.591	13.076
Kontante kapacitetsomkostninger	3.740	1.568	3.325	4.924	9.015
-heraf løn	1.620	475	1.426	2.202	4.421
-heraf vedligehold	713	355	619	905	1.670
Afskrivninger mv.	1.251	527	938	1.683	3.477
<b>Resultat af primær drift</b>	<b>2.095</b>	<b>793</b>	<b>1.852</b>	<b>2.964</b>	<b>4.850</b>
Afkoblet EU-støtte	605	343	595	818	940
Finansieringsomkostninger	966	410	1.096	1.469	1.064
<b>Driftsresultat</b>	<b>1.734</b>	<b>725</b>	<b>1.351</b>	<b>2.312</b>	<b>4.726</b>
Ejer aflønning	446	474	445	439	385
<b>Driftsresultat efter ejer aflønning<sup>2</sup></b>	<b>1.081</b>	<b>145</b>	<b>707</b>	<b>1.604</b>	<b>3.952</b>
<b>Likviditet før anlægsinvesteringer</b>	<b>2.520</b>	<b>1.076</b>	<b>1.866</b>	<b>3.468</b>	<b>6.846</b>
<b>Aktiver, ultimo</b>	<b>66.554</b>	<b>34.287</b>	<b>57.727</b>	<b>86.765</b>	<b>147.072</b>
Gæld, ultimo	41.821	19.816	37.653	55.247	91.639
Hensættelser, ultimo	8.083	4.310	6.493	9.783	20.908
<b>Egenkapital, ultimo</b>	<b>16.650</b>	<b>10.161</b>	<b>13.582</b>	<b>21.735</b>	<b>34.525</b>

<sup>1</sup> Regnskabstal for 2021 er foreløbige tal

<sup>2</sup> Ejerløn mv. indeholder ejerfamiliens løn og korrigerer for værdiændring på stambesætning

# Nøgletal for integrerede bedrifter opdelt efter besætningsstørrelse (antal prod. slagtegrise), 2021<sup>1</sup>

	Alle	2.000-7.000	7.000-12.000	12.000-20.000	20.000 +
Afkastningsgrad landbrug, %	3,2	1,6	3,0	3,5	4,0
Soliditetsgrad, %	25,0	29,6	23,5	25,1	23,5
Overskudsgrad landbrug, %	11,5	7,0	10,7	12,6	13,2
Dækningsgrad, %	43,4	41,2	43,3	44,7	43,1
Kapacitetsgrad, %	130,3	112,4	129,9	135,8	134,7

<sup>1</sup> Regnskabstal for 2021 er foreløbige tal



# Fem års overblik over investerings- og likviditetsbehov for integrerede bedrifter

År	2017	2018	2019	2020	2021 <sup>1</sup>
<b>Investeringer i 1.000 kr.</b>					
Driftsbygninger	315	294	342	473	900
Inventar, husdyrbrug	183	248	217	241	334
Inventar, markbrug	333	206	482	533	526
Grundforbedring	9	13	12	26	36
<b>Investering produktionsanlæg i alt</b>	<b>840</b>	<b>761</b>	<b>1.053</b>	<b>1.273</b>	<b>1.797</b>
Driftsmæssige afskrivninger	1.175	1.100	1.165	1.133	1.251
<b>Nettoinvestering produktionsanlæg</b>	<b>-335</b>	<b>-340</b>	<b>-112</b>	<b>140</b>	<b>547</b>
Jord og immaterielle aktiver	701	332	1.242	1.446	1.712
<b>Nettoinvestering landbrug</b>	<b>366</b>	<b>-8</b>	<b>1.130</b>	<b>1.586</b>	<b>2.259</b>
Beboelse, biler og aktiver udenfor landbrug	167	16	301	431	391
<b>Samlede investeringer</b>	<b>1.708</b>	<b>1.109</b>	<b>2.596</b>	<b>3.150</b>	<b>3.901</b>
<b>Likviditet i 1.000 kr.</b>					
Likviditet før anlægsinvesteringer	2.319	1.115	2.420	4.012	2.520
Likviditetsoverskud/-behov	603	2	-192	859	-1.414
<b>Nøgletal</b>					
Selvfinansieringsgrad, %	136	101	93	127	65

<sup>1</sup> Regnskabstal for 2021 er foreløbige tal

# 10 års udvikling

År	2012	2013	2014	2015	2016	2017	2018	2019	2020	2021 <sup>1</sup>
Antal regnskaber	1.813	1.749	1.516	1.409	1.436	1.194	1.129	1.006	980	897
<b>Antal årssøer</b>	<b>348</b>	<b>355</b>	<b>380</b>	<b>404</b>	<b>425</b>	<b>423</b>	<b>437</b>	<b>436</b>	<b>425</b>	<b>458</b>
Antal producerede slagtegrise	6.579	6.343	6.641	7.010	7.392	7.001	7.016	7.041	7.694	7.926
Landbrugsareal, ha	167	183	188	190	183	198	164	189	217	214
- heraf forpagtet ha	51	57	58	59	55	33	15	24	44	27
<b>Bruttoudbytte</b>	<b>10.125</b>	<b>10.025</b>	<b>9.410</b>	<b>9.430</b>	<b>11.292</b>	<b>11.806</b>	<b>9.600</b>	<b>13.820</b>	<b>13.407</b>	<b>12.746</b>
Stykomkostninger	5.652	6.010	5.779	5.935	6.209	6.033	6.050	6.360	6.712	7.496
<b>Dækningsbidrag</b>	<b>4.426</b>	<b>4.015</b>	<b>3.641</b>	<b>3.495</b>	<b>5.083</b>	<b>5.773</b>	<b>3.550</b>	<b>7.460</b>	<b>6.695</b>	<b>5.250</b>
- heraf DB grise			2.186	1.970	3.856	4.112	2.310	5.840	4.903	3.013
Kontante kapacitetsomkostninger	1.991	2.087	2.167	2.219	2.390	2.485	2.370	2.602	2.842	3.035
- heraf løn	656	732	800	859	946	984	967	1.069	1.162	1.280
- heraf vedligehold	348	373	380	379	427	473	411	490	598	554
Afskrivninger mv.	720	794	835	910	939	979	931	956	979	1.020
Resultat primær drift	1.800	1.134	616	365	1.754	2.309	248	3.902	2.874	1.195
Afkoblet EU-støtte	367	395	400	407	373	400	335	394	446	438
Finansieringsomkostninger	1.221	1.184	1.219	1.162	1.151	1.003	802	870	822	728
<b>Driftsresultat</b>	<b>928</b>	<b>346</b>	<b>-174</b>	<b>-390</b>	<b>976</b>	<b>1.706</b>	<b>-218</b>	<b>3.425</b>	<b>2.498</b>	<b>904</b>
Driftsresultat efter ejerløn mv.	542	-44	-588	-759	593	1.301	-704	2.880	2.146	336
<b>Business Check</b>	<b>Beløb i kr. pr. produktionsenhed</b>									
<b>DB pr. årssø - gennemsnit</b>	<b>5.057</b>	<b>5.041</b>	<b>4.075</b>	<b>3.295</b>	<b>6.217</b>	<b>7.270</b>	<b>3.821</b>	<b>9.230</b>	<b>6.641</b>	<b>3.913</b>
<b>DB pr. årssø – 25 % bedste</b>	<b>6.518</b>	<b>6.502</b>	<b>5.244</b>	<b>4.459</b>	<b>7.793</b>	<b>9.277</b>	<b>5.375</b>	<b>11.495</b>	<b>8.960</b>	<b>6.197</b>
<b>DB pr. årssø – 25 % dårligste</b>	<b>3.343</b>	<b>3.290</b>	<b>2.743</b>	<b>2.034</b>	<b>4.847</b>	<b>5.242</b>	<b>2.320</b>	<b>6.926</b>	<b>4.488</b>	<b>1.718</b>
Producerede grise pr. årssø	28,5	29,0	29,5	29,7	30,7	31,7	32,1	32,0	32,5	32,4
Pris pr. produceret gris	412	418	401	305	391	449	350	466	458	364
Dækningsbidrag pr. prod. smågris	168	159	134	106	203	229	118	288	203	120
Pris pr. FE, so- og smågriseføder <sup>2</sup>	2,26	2,35	2,07	2,05	2,00	1,97	2,02	2,08	2,04	2,19
<b>DB pr. prod. slagtegris - gennemsnit</b>	<b>138</b>	<b>108</b>	<b>98</b>	<b>100</b>	<b>140</b>	<b>151</b>	<b>73</b>	<b>269</b>	<b>252</b>	<b>168</b>
<b>DB pr. prod. slagtegris – 25 % bedste</b>	<b>185</b>	<b>160</b>	<b>139</b>	<b>141</b>	<b>196</b>	<b>208</b>	<b>128</b>	<b>337</b>	<b>326</b>	<b>251</b>
<b>DB pr. prod. slagtegris – 25 % dårligste</b>	<b>72</b>	<b>41</b>	<b>44</b>	<b>44</b>	<b>76</b>	<b>75</b>	<b>-1</b>	<b>164</b>	<b>142</b>	<b>60</b>
Pris pr. kg. inkl. efterbetaling	11,99	12,07	11,03	10,08	10,41	11,14	9,47	12,02	12,64	11,05
Pris pr. FE, slagtegriseføder <sup>2</sup>	1,86	1,95	1,69	1,62	1,54	1,49	1,56	1,65	1,70	1,76

<sup>1</sup> Regnskabstal 2021 er foreløbige

<sup>2</sup> FE tal er beregnet på baggrund af tal fra Landsgennemsnittet for produktivitet i produktion af grise og regnskabstal fra driftsgrensopgørelserne



# Mælkeproduktion

STØTTET AF  
Promilleafgiftsfonden for landbrug

SEGES  
INNOVATION

# 5 års udvikling i indtjeningen for alle malkekvægsbesætninger

År	2017	2018	2019	2020	2021
Antal regnskaber	1,938	1,799	1,700	1,564	1,508
<b>Antal årskøer</b>	<b>198</b>	<b>204</b>	<b>212</b>	<b>223</b>	<b>232</b>
Kg EKM leveret pr. ko	10,192	10,291	10,567	10,575	10,679
Landbrugsareal, ha	175	175	185	199	203
- heraf forpagtet ha	47	50	53	61	58
<b>Totaløkonomi i 1.000 kr.</b>					
<b>Bruttoudbytte</b>	<b>8,173</b>	<b>7,997</b>	<b>8,703</b>	<b>9,221</b>	<b>10,495</b>
Stykomkostninger	3,811	4,042	4,307	4,517	4,935
<b>Dækningsbidrag</b>	<b>4,361</b>	<b>3,955</b>	<b>4,396</b>	<b>4,704</b>	<b>5,560</b>
- heraf DB kvæg	2,943	2,654	2,728	2,926	3,699
Kontante kapacitetsomkostninger	2,086	2,234	2,392	2,527	2,735
- heraf løn	625	680	772	826	917
- heraf maskinstation	507	519	565	602	608
Afskrivninger mv.	696	711	735	792	820
<b>Resultat primær drift</b>	<b>1,579</b>	<b>1,010</b>	<b>1,270</b>	<b>1,385</b>	<b>2,005</b>
Afkoblet EU-støtte	510	506	491	499	509
Finansieringsomkostninger	908	857	837	832	794
<b>Driftsresultat</b>	<b>1,180</b>	<b>659</b>	<b>924</b>	<b>1,053</b>	<b>1,720</b>
Driftsres efter ejerløn mv. <sup>1</sup>	639	148	428	575	1,053
<b>Likviditet før anlægsinvesteringer</b>	<b>1,352</b>	<b>1,160</b>	<b>1,091</b>	<b>1,277</b>	<b>1,765</b>
<b>Aktiver, ultimo</b>	<b>34,283</b>	<b>34,159</b>	<b>35,378</b>	<b>36,912</b>	<b>38,973</b>
Gæld, ultimo	27,184	26,797	26,883	27,270	28,050
Hensættelser, ultimo	2,072	2,163	2,387	2,486	2,698
Egenkapital, ultimo	5,027	5,199	6,108	7,155	8,225

<sup>1</sup> Ejerløn mv. indeholder ejerfamiliens løn og korrigerer for værdiændring på stambesætning

År	2017	2018	2019	2020	2021
Afkastningsgrad landbrug, %	4.4	2.6	3.3	3.4	5.1
Soliditetsgrad, %	14.7	15.2	17.3	19.4	21.1
Overskudsgrad landbrug, %	16.9	10.1	12.1	12.4	17.0
Dækningsgrad, %	53.8	50.0	51.1	51.4	53.4
Kapacitetsgrad, %	133.3	115.3	121.9	123.8	137.9
Nulpunktskonsolideringspris, kr. pr. kg EKM	2.35	2.53	2.35	2.32	2.35



# Indtjeningen for mælkeproducenter opdelt efter driftsgren og størrelse, 2021

Antal årskøer	Konv., stor race	Konv., jersey	Økologi, stor race	Konv., stor race			
				0-150	150-300	300-450	450+
Antal regnskaber	1.096	146	222	370	415	186	125
<b>Årskøer</b>	<b>237</b>	<b>253</b>	<b>201</b>	<b>102</b>	<b>214</b>	<b>359</b>	<b>680</b>
Landbrugsareal, ha	194	170	279	113	189	264	431
- heraf forpagtet, ha	49	47	115	21	51	69	123
Kg EKM, leveret pr. ko	10.966	9.774	9.883	10.395	10.899	11.264	11.152
<b>Totaløkonomi i 1.000 kr.</b>							
<b>Bruttoudbytte</b>	<b>10.571</b>	<b>10.208</b>	<b>10.680</b>	<b>4.559</b>	<b>9.573</b>	<b>16.118</b>	<b>30.017</b>
Stykomkostninger	5.026	4.817	4.715	2.173	4.557	7.680	14.205
<b>Dækningsbidrag</b>	<b>5.545</b>	<b>5.391</b>	<b>5.965</b>	<b>2.386</b>	<b>5.016</b>	<b>8.438</b>	<b>15.811</b>
- heraf DB kvæg	3.777	3.688	3.446	1.509	3.377	5.877	11.188
Kontante kapacitetsomkostninger	2.698	2.819	2.930	1.161	2.444	4.190	7.561
- heraf løn	894	1.021	996	224	740	1.520	3.198
- heraf maskinstation	606	588	633	312	587	918	1.391
Afskrivninger mv.	833	749	826	377	774	1.226	2.288
<b>Resultat af primær drift</b>	<b>2.014</b>	<b>1.823</b>	<b>2.210</b>	<b>848</b>	<b>1.798</b>	<b>3.023</b>	<b>5.962</b>
Afkoblet EU-støtte	495	436	645	298	488	667	1.057
Finansieringsomkostninger	778	763	911	284	773	1.181	2.176
<b>Driftsresultat</b>	<b>1.731</b>	<b>1.495</b>	<b>1.944</b>	<b>861</b>	<b>1.514</b>	<b>2.509</b>	<b>4.844</b>
Ejer aflønning	485	451	456	466	505	476	509
<b>Driftsresultat efter ejerløn mv.<sup>1</sup></b>	<b>1.047</b>	<b>905</b>	<b>1.303</b>	<b>305</b>	<b>827</b>	<b>1.738</b>	<b>3.780</b>
<b>Likviditet før anlægsinvesteringer</b>	<b>1.807</b>	<b>1.637</b>	<b>1.737</b>	<b>814</b>	<b>1.603</b>	<b>2.635</b>	<b>5.297</b>
<b>Aktiver, ultimo</b>	<b>39.109</b>	<b>35.727</b>	<b>41.650</b>	<b>21.954</b>	<b>36.443</b>	<b>55.416</b>	<b>93.255</b>
Gæld, ultimo	28.228	26.232	29.111	12.643	27.216	43.481	71.724
Hensættelser, ultimo	2.562	2.309	3.801	2.086	2.442	3.007	4.245
<b>Egenkapital, ultimo</b>	<b>8.319</b>	<b>7.186</b>	<b>8.737</b>	<b>7.225</b>	<b>6.785</b>	<b>8.927</b>	<b>17.286</b>

<sup>1</sup> Ejerløn mv. indeholder ejerfamiliens løn og korrigerer for værdiændring på stambesætning

# Resultater for mælkeproducenter opdelt efter driftsgren og størrelse, 2021

Antal årskøer	Konv., stor race	Konv., jersey	Økologi, stor race	Konv., stor race			
				0-150	150-300	300-450	450+
Afkastningsgrad landbrug, %	5,1	4,9	5,1	3,1	4,7	5,9	6,9
Soliditetsgrad, %	21,3	20,1	21,0	32,9	18,6	16,1	18,5
Overskudsgrad landbrug, %	17,1	15,6	17,9	13,3	16,4	18,1	19,4
Dækningsgrad, %	52,9	53,3	56,0	53,0	52,6	52,8	53,2
Kapacitetsgrad, %	138,0	134,1	141,6	119,1	134,7	143,2	152,6
Nulpunktskonsolideringspris, kr. pr. kg EKM	2,26	2,44	2,64	2,17	2,34	2,33	2,23

# Investerings- og finansieringsbehov, opdelt efter driftsgren og størrelse, 2021

Antal årskøer	Konv., stor race	Konv., jersey	Økologi, stor race	Konv., stor race			
				0-150	150-300	300-450	450+
<b>Investeringer i 1.000 Kr.</b>							
Driftsbygninger	424	161	366	73	292	677	1.923
Inventar, husdyrbrug	367	255	401	118	432	591	801
Inventar, markbrug	246	144	414	76	217	326	909
Grundforbedring	10	7	12	4	7	19	32
<b>Investering produktionsanlæg i alt</b>	<b>1.046</b>	<b>567</b>	<b>1.193</b>	<b>270</b>	<b>949</b>	<b>1.614</b>	<b>3.665</b>
Driftsmæssige afskrivninger	833	749	826	377	774	1.226	2.288
<b>Nettoinvestering produktionsanlæg</b>	<b>213</b>	<b>-182</b>	<b>367</b>	<b>-107</b>	<b>175</b>	<b>388</b>	<b>1.376</b>
Jord og immaterielle aktiver	599	139	671	38	497	1.103	2.466
<b>Nettoinvestering landbrug</b>	<b>812</b>	<b>-43</b>	<b>1.038</b>	<b>-69</b>	<b>671</b>	<b>1.491</b>	<b>3.842</b>
Beboelse, biler og aktiver udenfor landbrug	235	110	112	80	145	426	894
<b>Samlede investeringer</b>	<b>1.880</b>	<b>816</b>	<b>1.976</b>	<b>388</b>	<b>1.590</b>	<b>3.143</b>	<b>7.025</b>
<b>Likviditet i 1.000 kr.</b>							
<b>Likviditet før anlægsinvesteringer</b>	<b>1.807</b>	<b>1.637</b>	<b>1.737</b>	<b>814</b>	<b>1.603</b>	<b>2.635</b>	<b>5.297</b>
Likviditetsoverskud/-behov	-91	794	-240	425	12	-525	-1.887
<b>Nøgletal</b>							
Selvfinansiering, %	96,1	200,6	87,9	209,6	100,8	83,9	75,4
<b>Nettoinvestering produktionsanlæg, kr. pr. årsko</b>	<b>901</b>	<b>-719</b>	<b>1.826</b>	<b>-1.055</b>	<b>816</b>	<b>1.082</b>	<b>2.023</b>

# 10 års oversigt for konventionelle mælkeproducenter med stor race

År	2012	2013	2014	2015	2016	2017	2018	2019	2020	2021
Antal regnskaber	1811	1748	1663	1613	1.488	1.401	1.302	1.258	1.147	1.097
<b>Antal årskøer</b>	<b>157</b>	<b>164</b>	<b>165</b>	<b>172</b>	<b>191</b>	<b>198</b>	<b>206</b>	<b>215</b>	<b>225</b>	<b>237</b>
Kg EKM leveret pr. ko	9.092	9.336	9.754	10.137	10.214	10.420	10.541	10.858	10.846	10.967
Landbrugsareal, ha	144	152	155	156	165	168	169	176	190	194
- heraf forpagtet, ha	39	42	43	39	40	40	43	44	52	49
<b>Kr. pr. kg EKM</b>	<b>2,52</b>	<b>2,87</b>	<b>2,88</b>	<b>2,26</b>	<b>2,15</b>	<b>2,74</b>	<b>2,63</b>	<b>2,57</b>	<b>2,60</b>	<b>2,82</b>
<b>Totaløkonomi i 1.000 kr.</b>										
Bruttoudbytte	5.615	6.347	6.650	5.995	6.412	8.068	7.974	8.648	9.172	10.573
Stykomkostninger	2.891	3.258	3.190	3.280	3.576	3.797	4.053	4.350	4.528	5.028
<b>Dækningsbidrag</b>	<b>2.724</b>	<b>3.090</b>	<b>3.460</b>	<b>2.715</b>	<b>2.836</b>	<b>4.271</b>	<b>3.921</b>	<b>4.299</b>	<b>4.644</b>	<b>5.545</b>
- heraf DB kvæg	1.617	1.956	2.209	1.645	1.578	2.953	2.685	2.720	2.943	3.778
<b>Kontante kapacitetsomkostninger</b>	<b>1.522</b>	<b>1.664</b>	<b>1.774</b>	<b>1.735</b>	<b>1.879</b>	<b>2.042</b>	<b>2.195</b>	<b>2.363</b>	<b>2.475</b>	<b>2.699</b>
- heraf løn	354	407	453	476	530	599	657	752	793	894
- heraf maskinstation	403	422	452	439	484	505	516	566	600	606
Afskrivninger mv.	566	575	609	631	676	693	712	741	791	833
<b>Resultat primær drift</b>	<b>636</b>	<b>851</b>	<b>1.077</b>	<b>350</b>	<b>281</b>	<b>1.537</b>	<b>1.013</b>	<b>1.195</b>	<b>1.377</b>	<b>2.014</b>
Afkoblet EU-støtte	485	492	498	493	502	498	494	476	483	495
Finansieringsomkostninger	984	906	888	902	906	880	826	802	787	778
<b>Driftsresultat</b>	<b>180</b>	<b>476</b>	<b>688</b>	<b>-60</b>	<b>-123</b>	<b>1.154</b>	<b>682</b>	<b>868</b>	<b>1.073</b>	<b>1.731</b>
Driftsres. efter ejerløn mv. <sup>1</sup>	-265	14	246	-414	-577	607	157	384	574	1.047
<b>Likviditet før anlægsinvesteringer</b>	<b>401</b>	<b>668</b>	<b>898</b>	<b>226</b>	<b>183</b>	<b>1.353</b>	<b>1.183</b>	<b>1.092</b>	<b>1.272</b>	<b>1.807</b>
<b>Aktiver, ultimo</b>	<b>30.306</b>	<b>30.964</b>	<b>30.903</b>	<b>31.346</b>	<b>33.519</b>	<b>33.918</b>	<b>34.080</b>	<b>35.404</b>	<b>36.877</b>	<b>39.113</b>
Gæld, ultimo	23.298	24.483	24.600	25.407	27.747	27.031	26.844	27.031	27.340	28.231
Hensættelser, ultimo	2.203	2.090	1.867	1.853	1.873	2.018	2.105	2.294	2.374	2.564
<b>Egenkapital, ultimo</b>	<b>4.805</b>	<b>4.390</b>	<b>4.437</b>	<b>4.086</b>	<b>3.900</b>	<b>4.868</b>	<b>5.131</b>	<b>6.079</b>	<b>7.163</b>	<b>8.318</b>
Nøgletal										
Afkastningsgrad landbrug, %	1,8	2,3	3,3	0,7	0,4	4,4	2,6	3,1	3,4	5,1
Soliditetsgrad, %	15,9	14,2	14,4	13,0	11,6	14,4	15,1	17,2	19,4	21,3
Overskudsgrad landbrug, %	8,9	10,6	13,9	3,3	1,9	16,7	10,3	11,6	12,6	17,1
Dækningsgrad, %	48,5	48,7	52,5	45,7	44,7	53,5	49,8	50,4	51,0	52,9
Kapacitetsgrad, %	107,5	114,4	122,4	97,0	94,0	132,2	115,3	119,8	123,8	138,0
Nulpunktskonsolideringspris, kr. pr. kg EKM	-	-	-	-	-	2,29	2,42	2,23	2,21	2,26

<sup>1</sup> Ejerløn mv. indeholder ejerfamiliens løn og korrigerer for værdiændring på stambesætning



# 10 års oversigt for Økologiske mælkeproducenter med stor race

År	2012	2013	2014	2015	2016	2017	2018	2019	2020	2021
Antal regnskaber	261	252	226	210	213	261	249	249	239	222
<b>Antal årskøer</b>	<b>151</b>	<b>156</b>	<b>159</b>	<b>155</b>	<b>171</b>	<b>178</b>	<b>176</b>	<b>187</b>	<b>201</b>	<b>201</b>
Kg EKM leveret pr. ko	8.151	8.259	8.694	8.959	9.240	9.428	9.455	9.706	9.738	9.883
Landbrugsareal, ha	198	203	214	209	226	234	234	261	277	279
- heraf forpagtet, ha	69	70	75	72	82	89	91	110	118	115
<b>Kr. pr. kg EKM</b>	<b>2,98</b>	<b>3,32</b>	<b>3,42</b>	<b>3,12</b>	<b>3,34</b>	<b>3,54</b>	<b>3,37</b>	<b>3,36</b>	<b>3,28</b>	<b>3,45</b>
<b>Totaløkonomi i 1.000 kr.</b>										
Bruttoudbytte	6.105	6.549	7.188	6.977	8.163	9.185	8.442	9.478	9.804	10.680
Stykomkostninger	2.963	3.246	3.282	3.201	3.678	4.084	4.200	4.418	4.627	4.715
<b>Dækningsbidrag</b>	<b>3.141</b>	<b>3.303</b>	<b>3.906</b>	<b>3.776</b>	<b>4.486</b>	<b>5.100</b>	<b>4.242</b>	<b>5.061</b>	<b>5.177</b>	<b>5.965</b>
- heraf DB kvæg	1.464	1.684	2.093	1.964	2.409	2.824	2.306	2.622	2.777	3.446
<b>Kontante kapacitetsomkostninger</b>	<b>1.711</b>	<b>1.802</b>	<b>1.980</b>	<b>1.902</b>	<b>2.185</b>	<b>2.309</b>	<b>2.433</b>	<b>2.613</b>	<b>2.775</b>	<b>2.930</b>
- heraf løn	426	464	531	528	654	724	755	869	941	996
- heraf maskinstation	403	418	451	445	508	524	551	599	634	633
Afskrivninger mv.	641	634	689	697	731	759	751	762	839	826
<b>Resultat primær drift</b>	<b>789</b>	<b>867</b>	<b>1.237</b>	<b>1.177</b>	<b>1.570</b>	<b>2.032</b>	<b>1.058</b>	<b>1.685</b>	<b>1.563</b>	<b>2.210</b>
Afkoblet EU-støtte	592	608	639	585	614	618	616	646	651	645
Finansieringsomkostninger	1.161	1.080	1.052	995	1.069	1.132	1.056	1.093	1.129	911
<b>Driftsresultat</b>	<b>280</b>	<b>447</b>	<b>824</b>	<b>768</b>	<b>1.115</b>	<b>1.518</b>	<b>619</b>	<b>1.239</b>	<b>1.085</b>	<b>1.944</b>
Driftsres. efter ejerløn mv. <sup>1</sup>	-141	-11	399	450	726	995	153	797	717	1.303
<b>Likviditet før anlægsinvesteringer</b>	<b>559</b>	<b>859</b>	<b>1.075</b>	<b>961</b>	<b>1.192</b>	<b>1.477</b>	<b>1.190</b>	<b>1.273</b>	<b>1.416</b>	<b>1.737</b>
<b>Aktiver, ultimo</b>	<b>35.750</b>	<b>35.269</b>	<b>36.480</b>	<b>36.057</b>	<b>37.618</b>	<b>38.180</b>	<b>36.940</b>	<b>38.571</b>	<b>40.328</b>	<b>41.650</b>
Gæld, ultimo	25.573	26.354	27.399	26.359	28.712	28.421	27.398	28.129	28.863	29.111
Hensættelser, ultimo	3.108	2.536	3.070	3.103	3.190	3.132	3.086	3.362	3.473	3.801
<b>Egenkapital, ultimo</b>	<b>7.069</b>	<b>6.379</b>	<b>6.011</b>	<b>6.594</b>	<b>5.716</b>	<b>6.627</b>	<b>6.455</b>	<b>7.081</b>	<b>7.992</b>	<b>8.737</b>
Afkastningsgrad landbrug, %	2,0	2,2	3,4	3,2	4,2	5,2	2,4	4,0	3,4	5,1
Soliditetsgrad, %	19,8	18,1	16,5	18,3	15,2	17,4	17,5	18,4	19,8	21,0
Overskudsgrad landbrug, %	10,8	10,7	15,5	14,9	17,4	19,4	9,6	14,6	12,4	17,9
Dækningsgrad, %	51,5	50,4	54,5	54,3	55,1	55,7	50,6	53,6	52,9	56,0
Kapacitetsgrad, %	113,3	114,1	126,1	125,6	135,1	144,1	116,3	131,9	127,0	141,6
Nulpunktskonsolideringspris, kr. pr. kg EKM	-	-	-	-	-	2,81	3,12	2,79	2,76	2,64

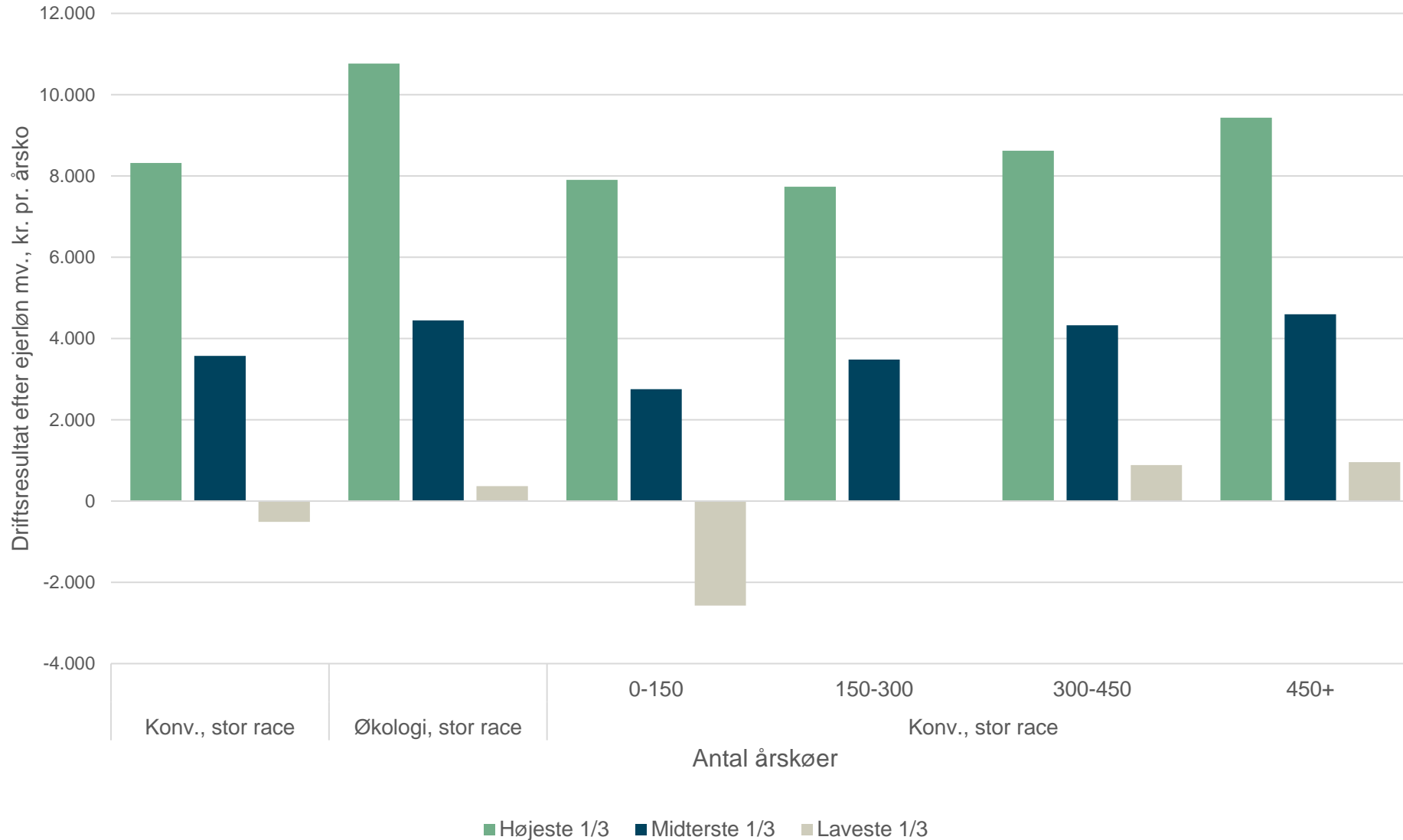
<sup>1</sup> Ejerløn mv. indeholder ejerfamiliens løn og korrigerer for værdiændring på stambesætning

# 10 års oversigt for konventionelle mælkeproducenter med jersey

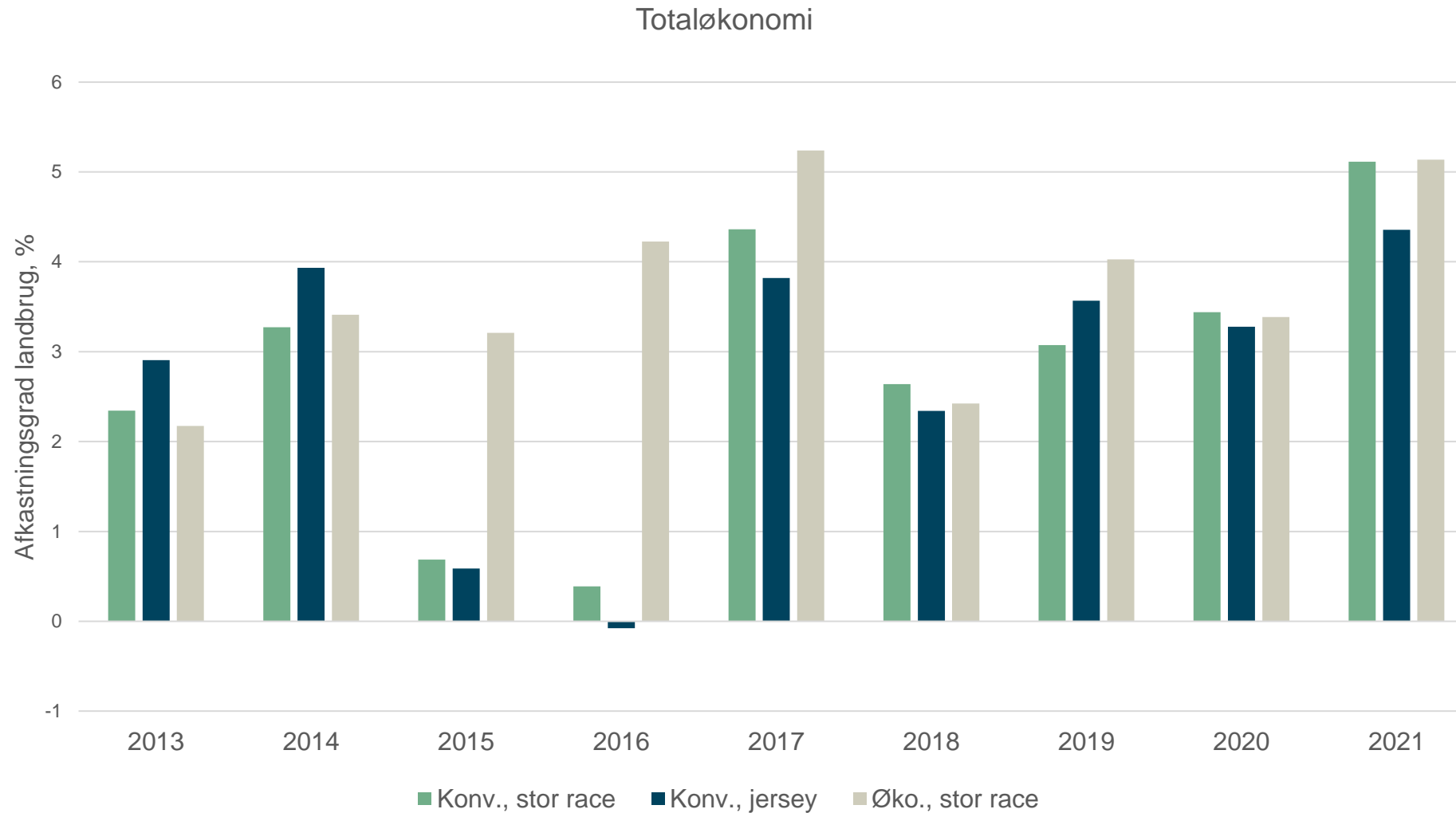
År	2012	2013	2014	2015	2016	2017	2018	2019	2020	2021
Antal regnskaber	216	215	212	194	187	175	163	159	140	147
<b>Antal årskøer</b>	<b>168</b>	<b>172</b>	<b>172</b>	<b>172</b>	<b>177</b>	<b>193</b>	<b>208</b>	<b>222</b>	<b>244</b>	<b>253</b>
Kg EKM leveret pr. ko	8.471	8.661	9.035	9.195	9.186	9.228	9.354	9.564	9.738	9.773
Landbrugsareal, ha	129	132	132	136	138	148	146	154	162	170
- heraf forpagtet, ha	44	45,1	45	45	43	49	45	44	47	47
<b>Kr. pr. kg EKM</b>	<b>2,63</b>	<b>3,01</b>	<b>3,01</b>	<b>2,33</b>	<b>2,22</b>	<b>2,83</b>	<b>2,76</b>	<b>2,71</b>	<b>2,73</b>	<b>2,93</b>
<b>Totalekonomi i 1.000 kr.</b>										
Bruttoudbytte	5.315	5.969	6.218	5.372	5.289	6.944	7.166	8.146	9.023	10.193
Stykomkostninger	2.616	2.906	2.861	2.834	2.891	3.191	3.530	3.871	4.390	4.808
<b>Dækningsbidrag</b>	<b>2.699</b>	<b>3.063</b>	<b>3.356</b>	<b>2.538</b>	<b>2.398</b>	<b>3.753</b>	<b>3.636</b>	<b>4.275</b>	<b>4.633</b>	<b>5.385</b>
- heraf DB kvæg	1.692	2.088	2.352	1.609	1.402	2.641	2.624	2.933	3.089	3.684
<b>Kontante kapacitetsomkostninger</b>	<b>1.510</b>	<b>1.612</b>	<b>1.692</b>	<b>1.654</b>	<b>1.658</b>	<b>1.901</b>	<b>2.145</b>	<b>2.327</b>	<b>2.624</b>	<b>2.814</b>
- heraf løn	394	435	462	502	501	608	709	813	942	1.018
- heraf maskinstation	355	369	402	364	381	414	456	495	569	587
Afskrivninger mv.	519	503	530	560	559	576	628	642	750	749
<b>Resultat primær drift</b>	<b>670</b>	<b>948</b>	<b>1.134</b>	<b>324</b>	<b>181</b>	<b>1.276</b>	<b>863</b>	<b>1.305</b>	<b>1.259</b>	<b>1.823</b>
Afkøbet EU-støtte	416	414	416	415	402	425	432	407	414	435
Finansieringsomkostninger	929	869	803	827	726	798	794	776	787	762
<b>Driftsresultat</b>	<b>202</b>	<b>534</b>	<b>747</b>	<b>-88</b>	<b>-143</b>	<b>903</b>	<b>500</b>	<b>936</b>	<b>886</b>	<b>1.496</b>
Driftsres. efter ejerløn mv. <sup>1</sup>	-210	109	341	-485	-575	392	22	298	411	906
<b>Likviditet før anlægsinvesteringer</b>	<b>375</b>	<b>703</b>	<b>938</b>	<b>199</b>	<b>188</b>	<b>1.044</b>	<b>942</b>	<b>875</b>	<b>1.125</b>	<b>1.634</b>
<b>Aktiver, ultimo</b>	<b>27.411</b>	<b>27.185</b>	<b>26.308</b>	<b>26.666</b>	<b>27.465</b>	<b>29.227</b>	<b>29.458</b>	<b>31.053</b>	<b>32.890</b>	<b>35.716</b>
Gæld, ultimo	20.800	21.395	21.035	21.991	21.991	23.413	23.882	24.189	25.050	26.226
Hensættelser, ultimo	2.142	1.665	1.384	1.343	1.379	1.433	1.545	1.809	1.966	2.312
<b>Egenkapital, ultimo</b>	<b>4.468</b>	<b>4.124</b>	<b>3.890</b>	<b>3.331</b>	<b>4.095</b>	<b>4.381</b>	<b>4.031</b>	<b>5.055</b>	<b>5.874</b>	<b>7.179</b>
<b>Nøgletal</b>										
Afkastningsgrad landbrug, %	1,9	2,9	3,9	0,6	-0,1	3,8	2,3	3,6	3,3	4,9
Soliditetsgrad, %	16,3	15,2	14,8	12,5	14,9	15,0	13,7	16,3	17,9	20,1
Overskudsgrad landbrug, %	9,0	12,2	15,3	2,7	-0,4	14,7	8,7	12,6	11,1	15,6
Dækningsgrad, %	50,8	51,3	54,5	47,8	45,8	54,4	51,2	52,9	51,9	53,3
Kapacitetsgrad, %	110,6	120,6	127,7	97,5	90,9	127,5	112,6	124,2	120,7	134,2
Nulpunktskonsolideringspris, kr. pr. kg EKM	-	-	-	-	-	2,38	2,62	2,51	2,44	2,44

<sup>1</sup> Ejerløn mv. indeholder ejerfamiliens løn og korrigerer for værdiændring på stambesætning

# Spredning i driftsresultat efter ejer aflønning mv.

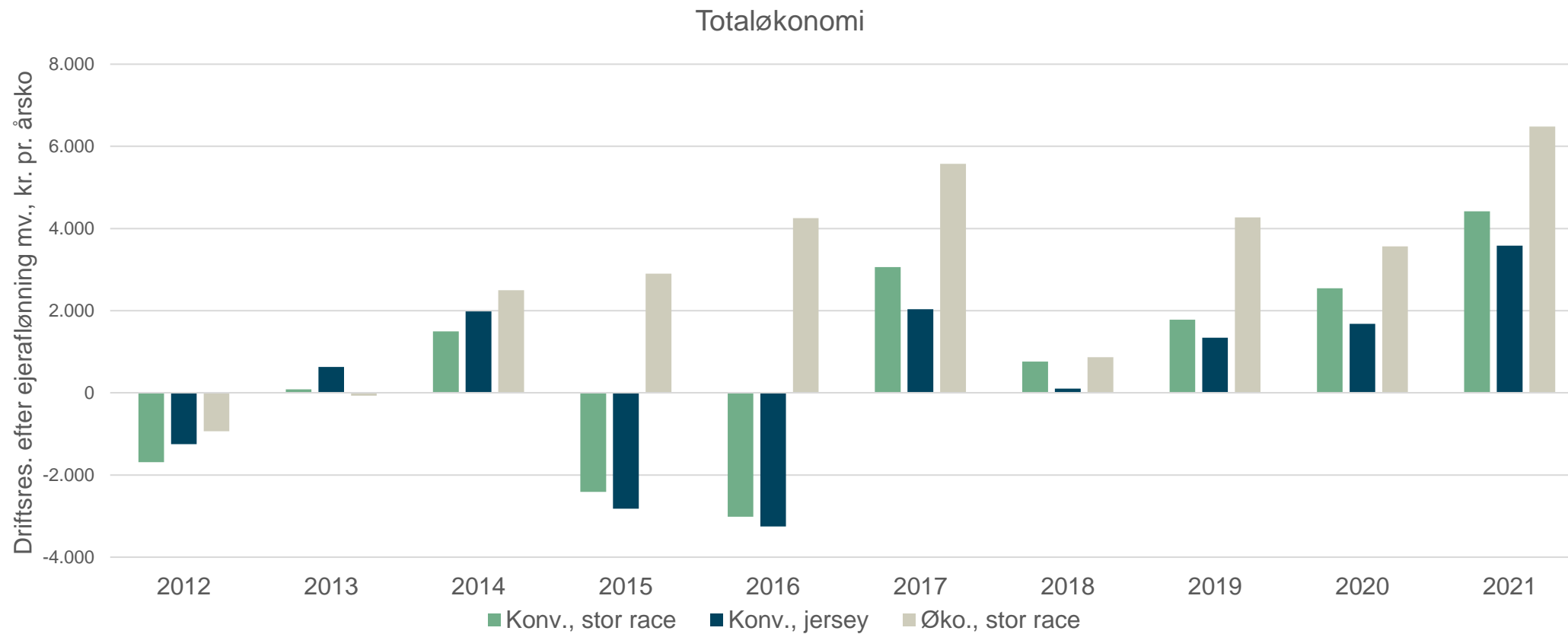


# Historisk udvikling i afkastningsgraden





# Historisk udvikling i driftsresultat efter ejer aflønning mv.



# Planteproduktion

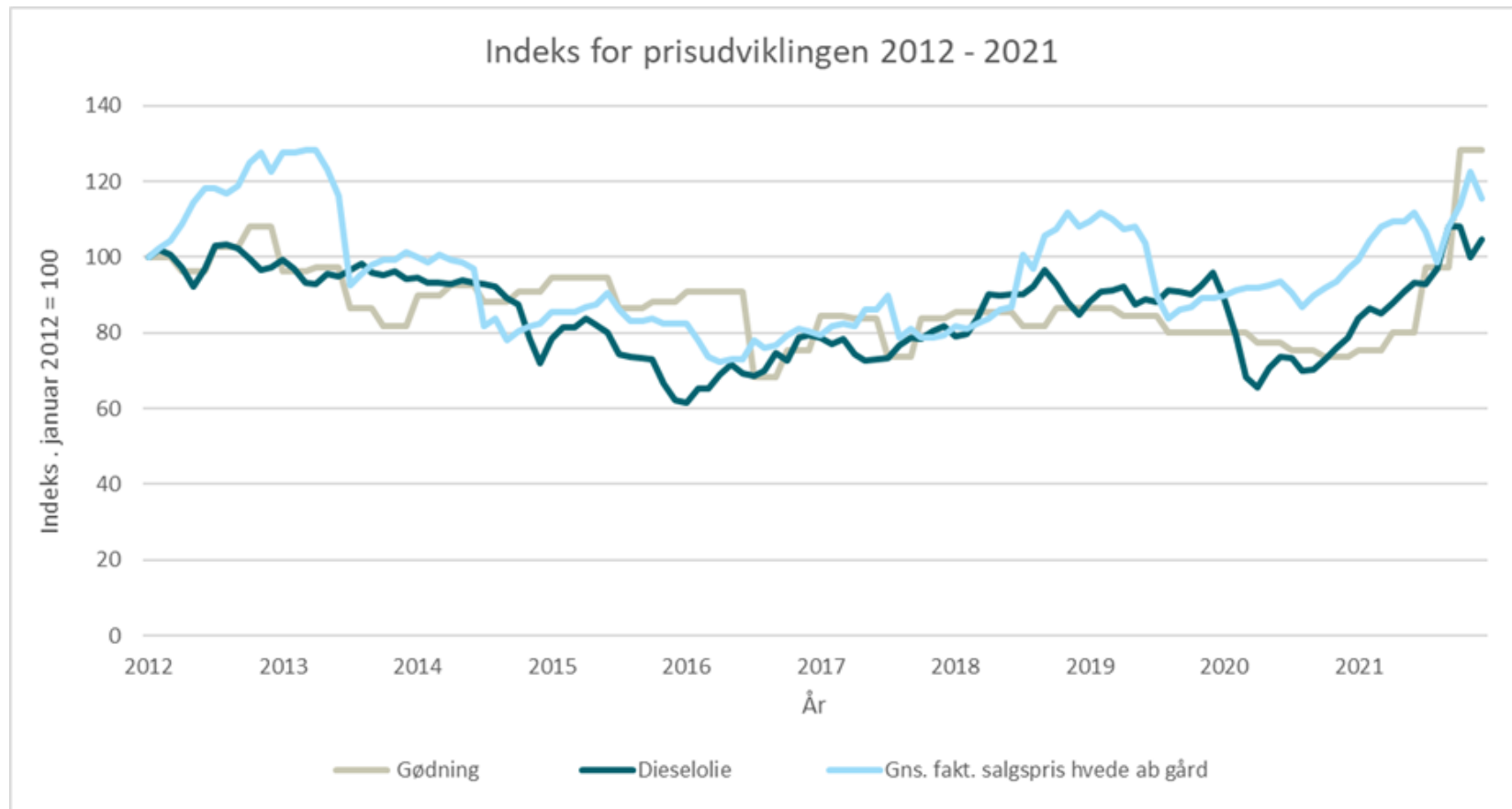
STØTET AF  
**Promille**afgiftsfonden for landbrug

**SEGES**  
INNOVATION

# Fem års udvikling i indtjeningen for planteavlsbedrifter

År	2017	2018	2019	2020	2021
Antal regnskaber	1.010	869	810	779	794
<b>Landbrugsareal, ha</b>	<b>227</b>	<b>228</b>	<b>251</b>	<b>273</b>	<b>279</b>
- heraf forpagtet ha	85	86	99	123	117
Hkg kerne i korn pr. ha <sup>1</sup>	67	49	71	71	64
<b>Totaløkonomi i 1.000 Kr.</b>					
<b>Bruttoudbytte</b>	<b>3.258</b>	<b>3.260</b>	<b>3.982</b>	<b>4.067</b>	<b>4.582</b>
Stykomkostninger	996	1.002	1.162	1.168	1.146
<b>Dækningsbidrag</b>	<b>2.262</b>	<b>2.258</b>	<b>2.820</b>	<b>2.899</b>	<b>3.437</b>
- heraf mark	1.771	1.826	2.395	2.472	2.839
Kontante kapacitetsomkostninger	1.160	1.277	1.377	1.418	1.488
- heraf løn	249	272	304	323	310
- heraf maskinstation	203	231	277	272	307
Afskrivninger mv.	495	492	515	514	534
<b>Resultat primær drift</b>	<b>607</b>	<b>490</b>	<b>927</b>	<b>967</b>	<b>1.415</b>
Afkoblet EU-støtte	503	511	557	584	597
Finansieringsomkostninger	717	705	770	794	753
<b>Driftsresultat</b>	<b>393</b>	<b>296</b>	<b>714</b>	<b>757</b>	<b>1.258</b>
Driftsres. efter ejerløn mv. <sup>2</sup>	-4	-104	317	357	854
<b>Likviditet før anlægsinvesteringer</b>	<b>750</b>	<b>772</b>	<b>874</b>	<b>954</b>	<b>1.354</b>
<b>Aktiver, ultimo</b>	<b>40.284</b>	<b>39.816</b>	<b>42.843</b>	<b>41.556</b>	<b>45.580</b>
Gæld, ultimo	22.251	21.785	23.527	22.567	24.215
Hensættelser, ultimo	5.222	5.381	5.638	5.391	6.009
<b>Egenkapital, ultimo</b>	<b>12.812</b>	<b>12.650</b>	<b>13.678</b>	<b>13.598</b>	<b>15.356</b>

# Udvikling i pris for dieselolie, salgspris foderhvede og gødning i perioden 2012-2021





## Fem års udvikling i nøgletal

År	2017	2018	2019	2020	2021
Afkastningsgrad landbrug, %	1,1	0,7	1,8	1,8	2,9
Soliditetsgrad, %	31,8	31,8	31,9	32,7	33,7
Overskudsgrad landbrug, %	11,4	7,7	16,8	16,1	24,6
Dækningsgrad, %	69,6	69,4	71,3	71,8	75,4
Kapacitetsgrad, %	110,2	104,3	123,0	124,2	141,9

# Resultater i 2021 for heltidsbedrifter med planteavl opdelt efter driftsform og størrelse

Antal ha	Konventionel		Økologi			
	0-100	100-300	300-600	600+		
Antal regnskaber	743	51	93	491	160	50
<b>Landbrugsareal, ha</b>	<b>281</b>	<b>256</b>	<b>75</b>	<b>183</b>	<b>416</b>	<b>831</b>
- heraf forpagtet, ha	115	140	12	56	181	503
Areal med lerjord, %	59,9	40,9	67,1	59,3	62,6	50,4
Areal med højtærtdiafgrøder, % <sup>1</sup>	3,2	3,4	9,8	3,2	2,7	3,3
Totaløkonomi i 1.000 kr.						
Bruttoudbytte	4.719	3.081	1.999	3.030	6.706	12.874
Stykomkostninger	1.209	452	540	785	1.645	3.060
<b>Dækningsbidrag</b>	<b>3.510</b>	<b>2.629</b>	<b>1.458</b>	<b>2.245</b>	<b>5.061</b>	<b>9.814</b>
- heraf DB mark	2.928	1.856	1.116	1.839	4.205	8.258
Kontante kapacitetsomkostninger	1.512	1.221	774	964	2.166	4.191
- heraf løn	327	128	292	123	503	1.114
- heraf maskinstation	294	443	77	232	418	815
Afskrivninger mv.	551	351	224	364	811	1.356
<b>Resultat af primær drift</b>	<b>1.447</b>	<b>1.057</b>	<b>460</b>	<b>918</b>	<b>2.083</b>	<b>4.267</b>
Afkoblet EU-støtte	603	526	173	403	892	1.679
Finansieringsomkostninger	734	969	127	398	1.171	2.895
<b>Driftsresultat</b>	<b>1.317</b>	<b>613</b>	<b>507</b>	<b>923</b>	<b>1.804</b>	<b>3.051</b>
Ejer aflønning	399	405	351	395	423	426
<b>Driftsresultat efter ejerløn mv.<sup>2</sup></b>	<b>914</b>	<b>197</b>	<b>145</b>	<b>523</b>	<b>1.377</b>	<b>2.627</b>
<b>Likviditet før anlægsinvesteringer</b>	<b>1.408</b>	<b>757</b>	<b>494</b>	<b>987</b>	<b>1.978</b>	<b>3.288</b>
<b>Aktiver, ultimo</b>	<b>47.026</b>	<b>29.673</b>	<b>18.754</b>	<b>33.834</b>	<b>70.154</b>	<b>93.452</b>
Gæld, ultimo	24.795	17.827	7.414	16.607	38.726	58.492
Hensættelser, ultimo	6.237	3.507	3.385	4.743	9.433	8.604
<b>Egenkapital, ultimo</b>	<b>15.994</b>	<b>8.339</b>	<b>7.955</b>	<b>12.484</b>	<b>21.995</b>	<b>26.355</b>
kr. pr. ha						
Bruttoudbytte bedriftsniveau	16.799	12.027	26.618	16.564	16.111	15.497
Dækningsbidrag bedriftsniveau	12.496	10.262	19.422	12.272	12.158	11.813
Resultat af primær drift	5.152	4.125	6.127	5.016	5.005	5.136
Driftsresultat	4.688	2.394	6.748	5.044	4.335	3.673

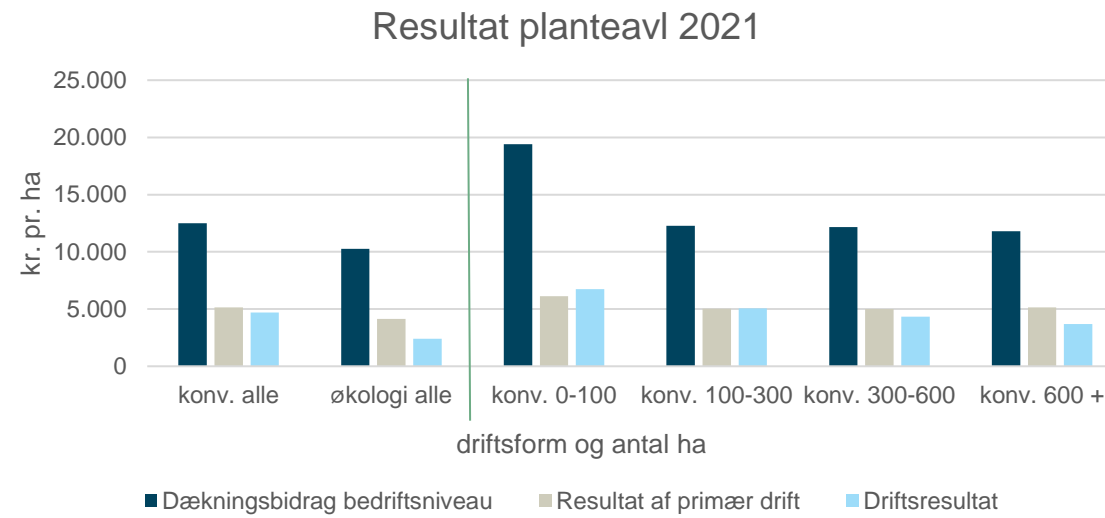
<sup>1</sup> Højtærtdiafgrøder er defineret som fabriksroer, spisekartofler, tidlige spisekartofler, læggekartofler, konsumært, grønsager, frugt, bær og andet gartneri

<sup>2</sup> Ejerløn mv. inderholder ejerfamiliens løn og korrigerer for værdiændring på stambesætning

# Nøgletal for heltidsbedrifter med planteavl efter driftsform og størrelse

Antal ha	Konventionel	Økologi	Konventionel			
			0-100	100-300	300-600	600+
Afkastningsgrad landbrug, %	2,9	2,2	1,5	2,4	3,0	4,4
Soliditetsgrad, %	34,0	28,1	42,4	36,9	31,4	28,2
Overskudsgrad landbrug, %	25,0	17,7	11,9	23,0	26,5	26,8
Dækningsgrad, %	74,8	85,1	73,2	74,2	75,9	77,0
Kapacitetsgrad, %	142,6	133,0	108,1	130,4	148,9	164,3

# Resultat planteavl 2021



# Investerings- og finansieringsbehov opdelt efter bedriftsstørrelse

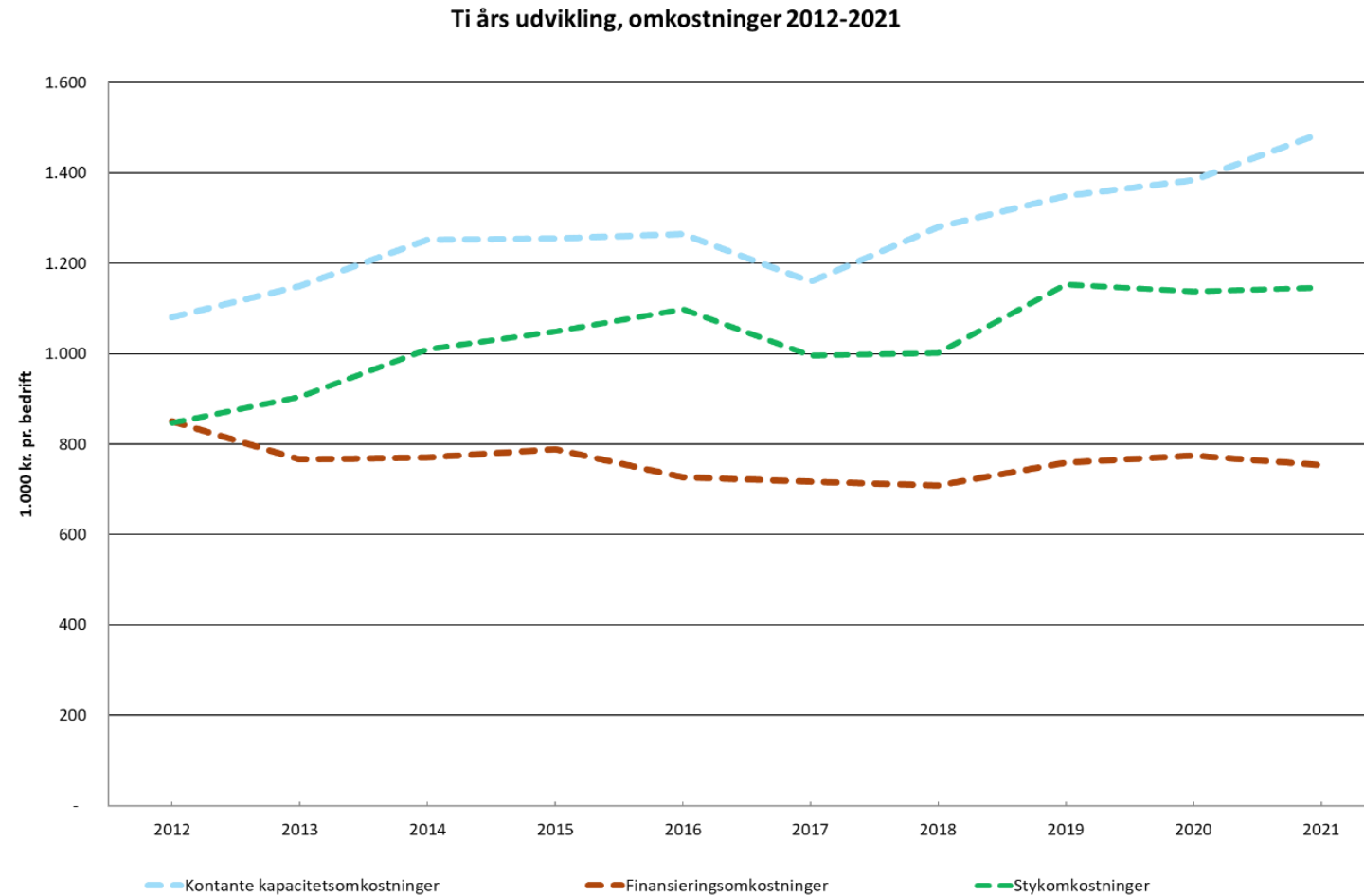
Antal ha	Konventionel	Økologi	Konventionel			
			0-100	100-300	300-600	600+
Landbrugsareal, ha	281	256	75	183	416	831
<b>Investeringer i 1.000 kr.</b>						
Driftsbygninger	180	13	32	96	329	378
Inventar, husdyrbrug	16	30	-1	1	64	19
Inventar, markbrug	448	294	134	286	814	799
Grundforbedring	8	3	0	7	14	9
<b>Investering produktionsanlæg i alt</b>	<b>653</b>	<b>340</b>	<b>165</b>	<b>390</b>	<b>1.221</b>	<b>1.205</b>
Driftsmæssige afskrivninger	551	351	224	364	811	1.356
<b>Nettoinvestering produktionsanlæg</b>	<b>102</b>	<b>-11</b>	<b>-59</b>	<b>27</b>	<b>410</b>	<b>-151</b>
Jord og immaterielle aktiver	960	107	170	453	1.444	3.329
<b>Nettoinvestering landbrug</b>	<b>1.062</b>	<b>96</b>	<b>111</b>	<b>479</b>	<b>1.855</b>	<b>3.178</b>
Beboelse, biler og aktiver udenfor landbrug	189	19	152	144	115	594
<b>Samlede investeringer</b>	<b>1.802</b>	<b>466</b>	<b>486</b>	<b>987</b>	<b>2.780</b>	<b>5.128</b>
<b>Likviditet i 1.000 kr.</b>						
<b>Likviditet før anlægsinvesteringer</b>	<b>1.408</b>	<b>757</b>	<b>494</b>	<b>987</b>	<b>1.978</b>	<b>3.288</b>
Likviditetsoverskud/-behov	-434,9	291,9	6,3	-11,4	-817,4	-2.175,0
<b>Nøgletal</b>						
Selvfinansiering, %	78,2	162,6	101,5	100,0	71,1	64,1
<b>Nettoinvestering landbrug, kr. pr. ha</b>	<b>3.781</b>	<b>375</b>	<b>1.472</b>	<b>2.621</b>	<b>4.456</b>	<b>3.825</b>



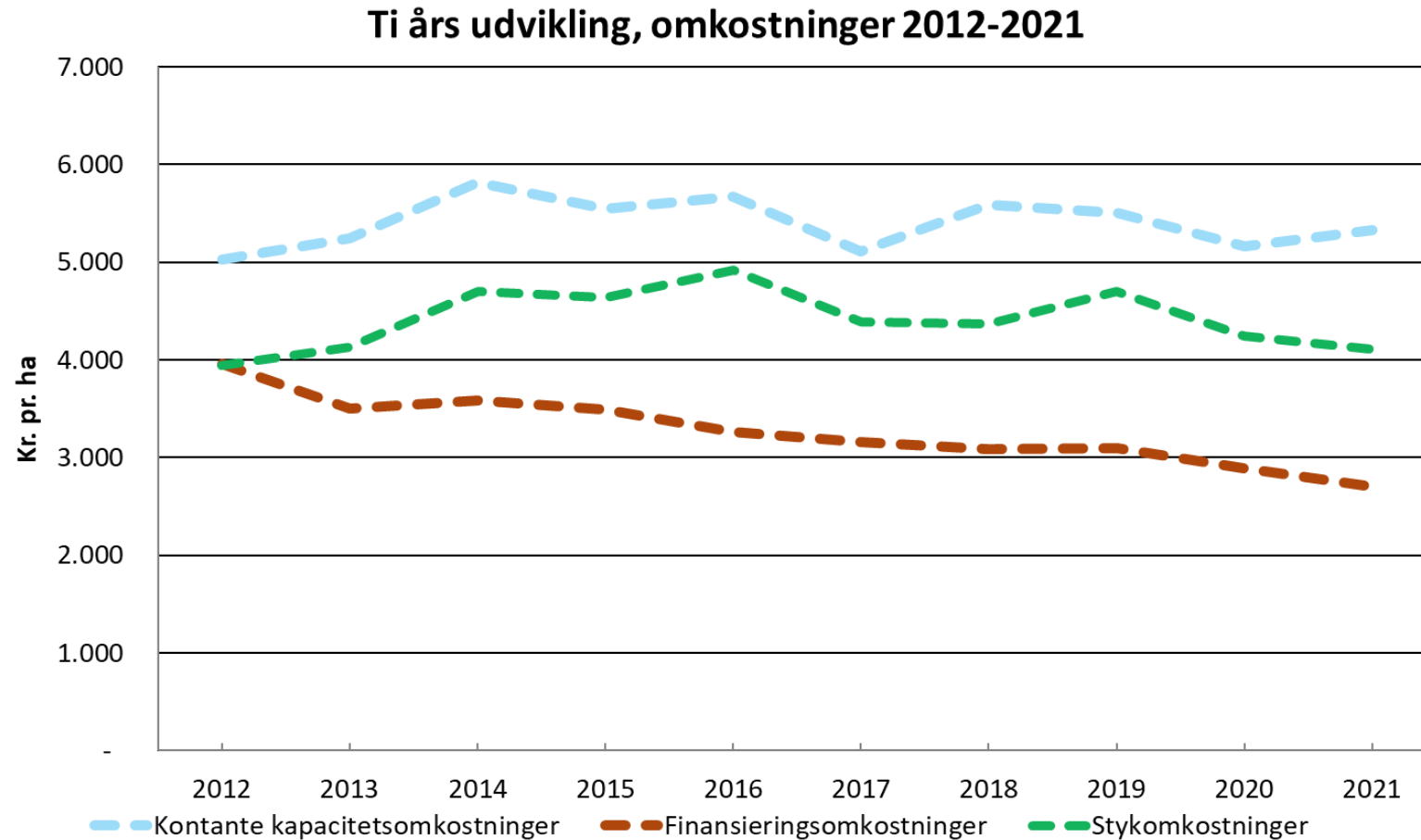
# Ti års udvikling i resultaterne for heltidsbedrifter med planteavl

År	2012	2013	2014	2015	2016	2017	2018	2019	2020	2021
Antal regnskaber	2.285	2.569	994	982	985	1.010	869	810	779	794
Landbrugsareal, ha	215	219	215	226	223	227	228	251	273	279
- heraf forpagtet ha	72	88	79	89	76	85	86	99	123	117
Hkg kerne i korn pr. ha <sup>1</sup>	66	67	68	68	61	67	49	71	71	64
<b>Totaløkonomi i 1.000 kr.</b>										
<b>Bruttoudbytte</b>	<b>3.369</b>	<b>3.195</b>	<b>3.415</b>	<b>3.440</b>	<b>3.155</b>	<b>3.258</b>	<b>3.260</b>	<b>3.982</b>	<b>4.067</b>	<b>4.582</b>
Stykomkostninger	847	905	1.010	1.049	1.098	996	1.002	1.162	1.168	1.146
<b>Dækningsbidrag</b>	<b>2.395</b>	<b>2.333</b>	<b>2.405</b>	<b>2.390</b>	<b>2.056</b>	<b>2.262</b>	<b>2.258</b>	<b>2.820</b>	<b>2.899</b>	<b>3.437</b>
- heraf DB mark	2.013	1.984	2.029	1.978	1.592	1.771	1.826	2.395	2.472	2.839
Kontante kapacitetsomkostninger	1.081	1.150	1.252	1.255	1.264	1.160	1.277	1.377	1.418	1.488
- heraf løn	161	201	299	307	321	249	272	304	323	310
- heraf maskinstation	161	183	197	206	199	203	231	277	272	307
Afskrivninger mv.	405	423	458	472	528	495	492	515	514	534
<b>Resultat primær drift</b>	<b>955</b>	<b>787</b>	<b>694</b>	<b>664</b>	<b>265</b>	<b>607</b>	<b>490</b>	<b>927</b>	<b>967</b>	<b>1.415</b>
Afkoblet EU-støtte	524	518	523	537	509	503	511	557	584	597
Finansieringsomkostninger	851	766	771	788	727	717	705	770	794	753
<b>Driftsresultat</b>	<b>715</b>	<b>557</b>	<b>446</b>	<b>413</b>	<b>47</b>	<b>393</b>	<b>296</b>	<b>714</b>	<b>757</b>	<b>1.258</b>
<b>Driftsres. efter ejerløn mv.<sup>2</sup></b>	<b>353,8</b>	<b>250</b>	<b>151</b>	<b>127</b>	<b>-245</b>	<b>-4</b>	<b>-104</b>	<b>317</b>	<b>357</b>	<b>854</b>
<b>Likviditet før anlægsinvesteringer</b>	<b>698,3</b>	<b>762</b>	<b>750</b>	<b>615</b>	<b>618</b>	<b>750</b>	<b>772</b>	<b>874</b>	<b>954</b>	<b>1.354</b>
<b>Aktiver, ultimo</b>	<b>34.487,4</b>	<b>36.320</b>	<b>38.898</b>	<b>40.158</b>	<b>41.166</b>	<b>40.284</b>	<b>39.816</b>	<b>42.843</b>	<b>41.556</b>	<b>45.580</b>
Gæld, ultimo	18.255,5	19.011	20.629	20.756	22.456	22.251	21.785	23.527	22.567	24.215
Hensættelser, ultimo	3.576,1	3.848	4.169	4.504	5.441	5.222	5.381	5.638	5.391	6.009
Egenkapital, ultimo	12.655,8	13.461	14.101	14.898	13.269	12.812	12.650	13.678	13.598	15.356
<b>Nøgletal</b>										
Afkastningsgrad landbrug, %	1,3	1,0	1,8	1,6	0,4	1,1	0,7	1,8	1,8	2,9
Soliditetsgrad, %	36,7	37,1	36,2	37,1	32,2	31,8	31,8	31,9	32,7	33,7
Overskudsgrad landbrug, %	35,6	29,6	17,3	15,8	4,8	11,4	7,7	16,8	16,1	24,6
Dækningsgrad, %	73,9	72,1	70,7	69,8	64,3	69,6	69,4	71,3	71,8	75,4
Kapacitetsgrad, %	137,5	126,6	120,1	118,7	98,5	110,2	104,3	123,0	124,2	141,9

# Udvikling i omkostninger pr. bedrift i perioden 2012-2021

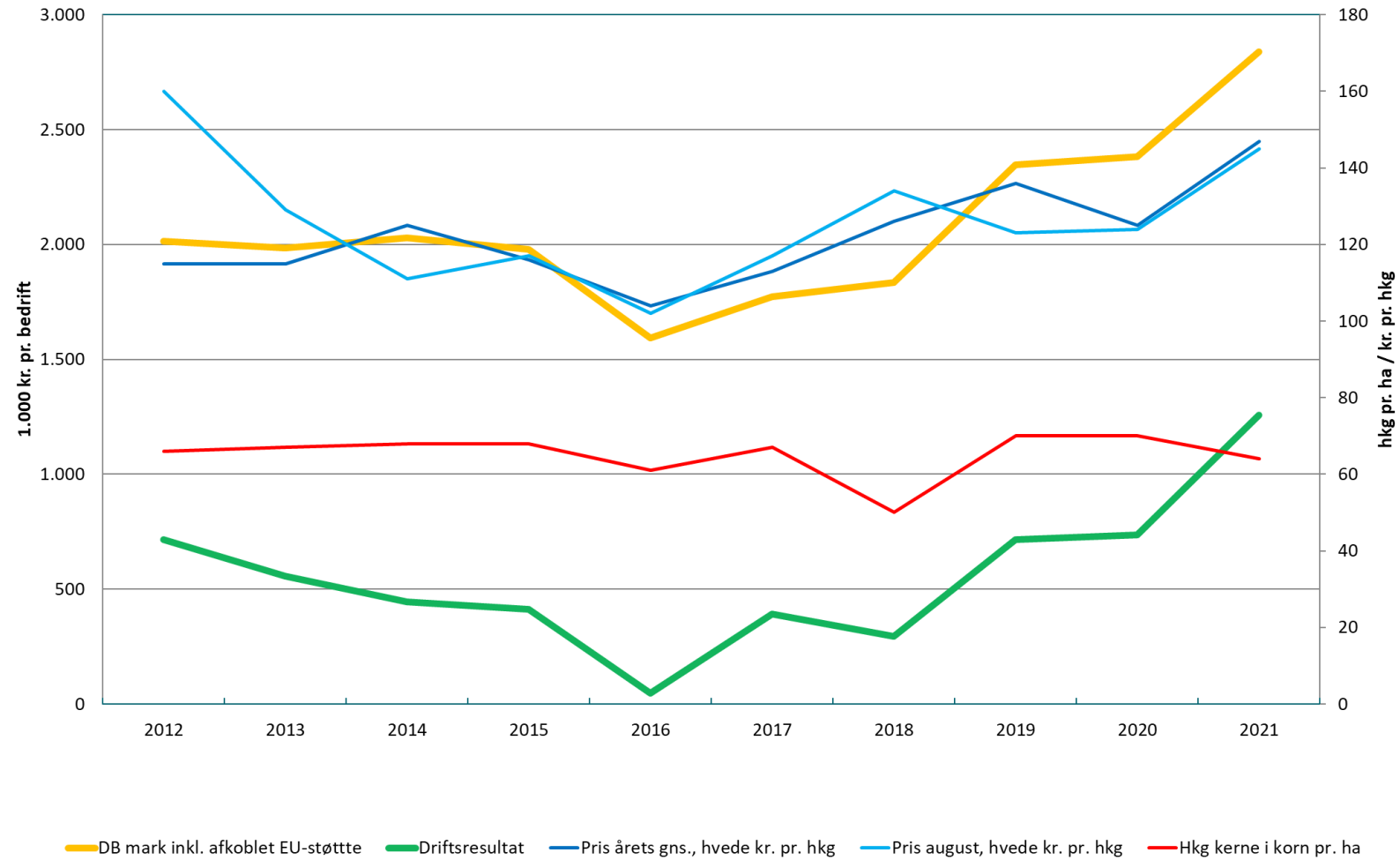


# Udvikling i omkostningerne pr. ha i perioden 2012-2021



# Udvikling i perioden 2012-2021

Ti års udvikling, driftsresultat 2012-2021



# Udvikling i dækningsbidrag tillagt EU-støtte i perioden 2012-2021

