

TEMAGRUPPE PRODUKTIONS-ØKONOMI

V. PERNILLE ELKJÆR

DB-TJEK – 2. HALVÅR 2021

ANTAL BESÆTNINGER I DB TJEK

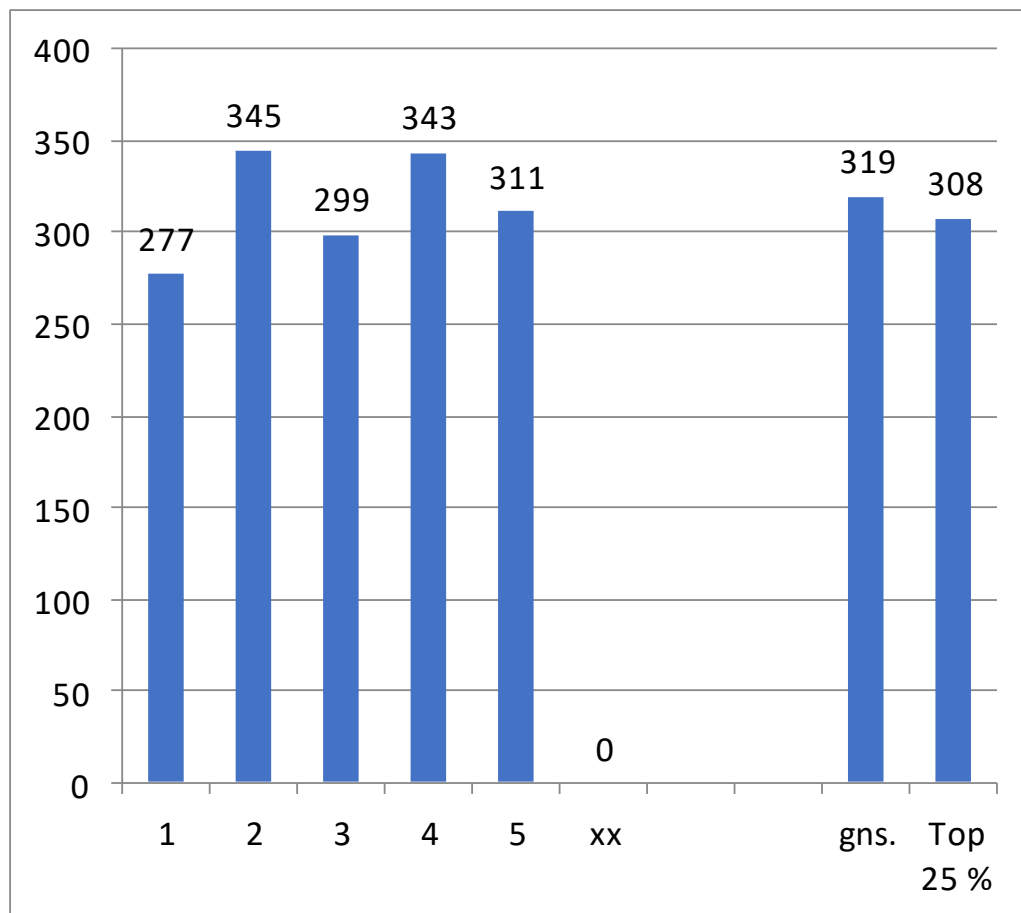
| | 2-2021 | 1-2021 | 2-2020 | 1-2020 |
|------------|--------|--------|--------|--------|
| So 30 kg | 51 | 90 | 63 | 71 |
| So 7 kg | 11 | 14 | 17 | 14 |
| Smågrise | 14 | 18 | 14 | 8 |
| Slagtesvin | 46 | 60 | 55 | 25 |
| Totalt | 122 | 182 | 149 | 126 |

| Søer, 30 kg's grise 2. Halvår 2021 | Gns. 52 bes. | Under 50 % til eksport | Over 50 % til eksport |
|---------------------------------------|-----------------|------------------------------|-----------------------------|
| Antal årssøer, stk. | 1.101 | | |
| Frav. grise/årsso, stk | 35,2 | | |
| Beregn. notering, kr. | 371 | 371 | 372 |
| Opnået salgspris, kr. | 318 | 349 | 270 |
| Foderomkost., kr./so | 2.556 | | |
| Foderomk. kr./kg sm. | 4,25 | | |
| Udskiftning, kr./so | -339 | | |
| Vet. omk., kr./so | 890 | | |
| Heraf vacc. kr./so | 460 | | |
| Avl, DAKA mv., kr./so | 721 | | |
| DB/årsso, kr./stk. | 2.221 | 3.220 | 623 |

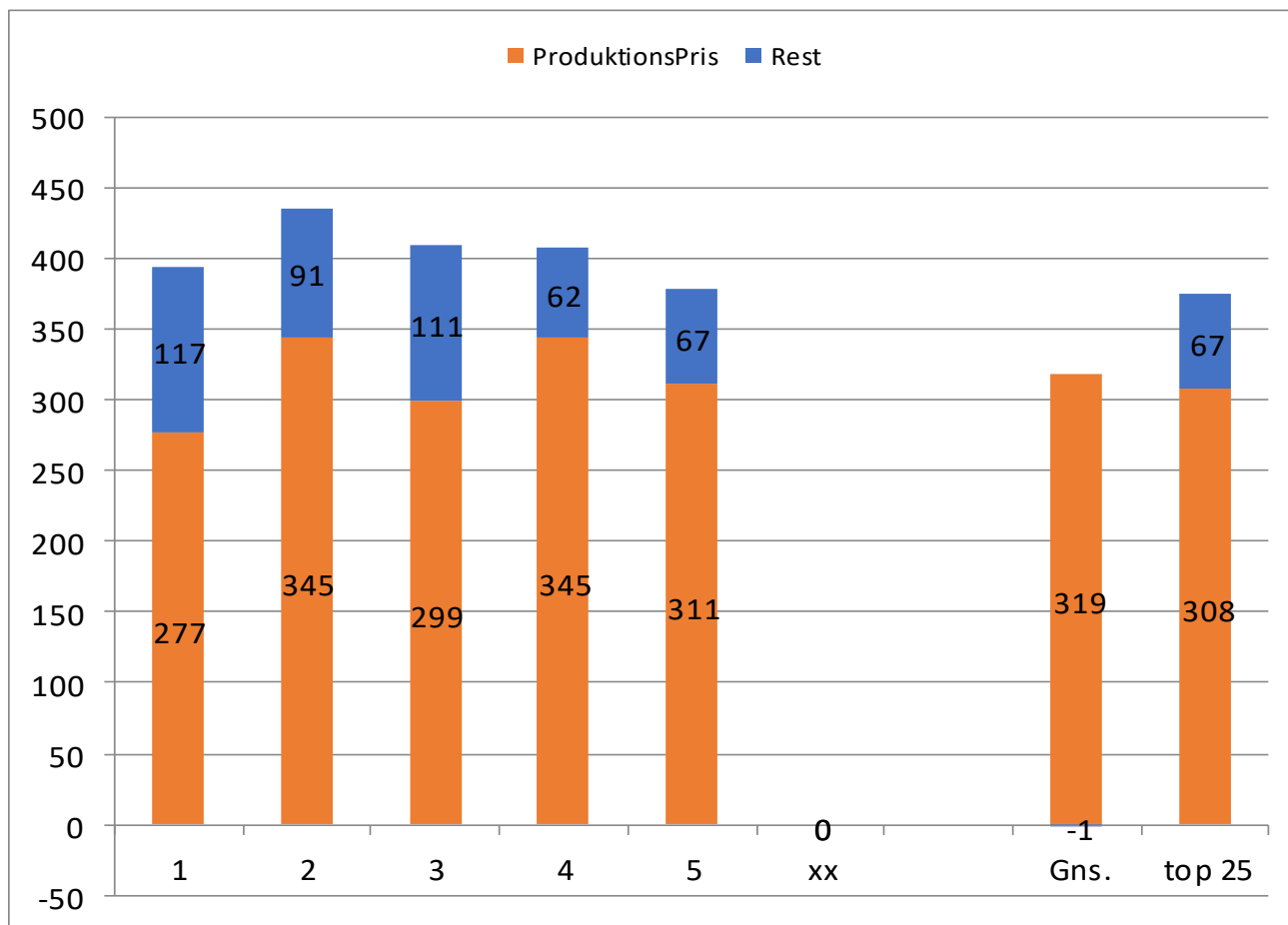
STK. OMKOSTNINGER INKL. LØNOMKOSTNING PR. PROD. GRIS



Udgift til foder, dyrlæge,
medicin, vacciner, sæd,
diverse og løn pr. prod. gris



SALGSPRIS MINUS STK. OMKOSTNINGER INKL. LØN PR. PROD. GRIS

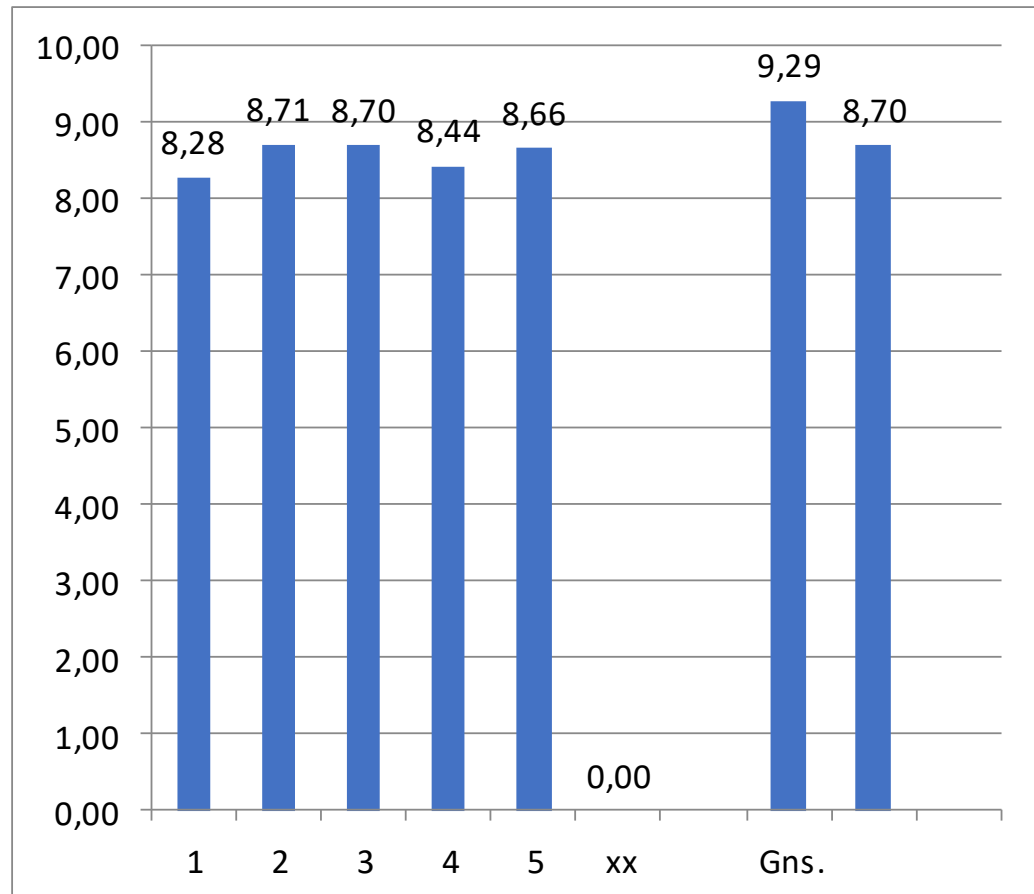


| Slagtesvin 2. halvår 2021 (DB/kg tilvækst) | Bedste 25 % 2.2021 | Gns. 43 bes 2.2021 | Gns. 58 bes. 1.2021 |
|---|-----------------------------------|-----------------------------------|------------------------------------|
| Prod. grise pr. år | 20.964 | 11.930 | 12.562 |
| Slagtevægt, kg | 89,1 | 91,2 | 90,,8 |
| Opnået slagtepris, kr./kg | 10,60 | 10,32 | 11,93 |
| Prod.omk., kr./kg sl.vægt | -8,38 | -8,87 | -9,50 |
| Smågrisepris, kr. | 353 | 369 | 455 |
| Merpris ift. til beregnet notering, kr | -14 | 1 | 11 |
| Kød-% | 61,8 | 61,9 | 61,8 |
| Daglig tilvækst, g (Ref.) | 1.056 | 1,053 | 1.042 |
| Foderomk., kr./kg tilv. | 4,45 | 4,72 | 4.15 |
| % døde og kass. | 3,0 | 3,2 | 3.5 |
| Veterinær + diverse | 9,2 | 12,7 | 13.7 |
| DB/sl.svin, kr./stk. | 191 | 126 | 218 |

STK. OMKOSTNINGER INKL. LØN PR. KG. SLG. VÆGT



Udgift til foder, dyrlæge,
medicin, vacciner, sæd,
diverse og løn pr. prod. gris



SALGSPRIS MINUS STK. OMK. INKL. LØN PR. KG SLG. VÆGT

