

Notat vedr. samdrift

Christian Bach Knudsen

SEGES Innovation

Den 7. december 2023

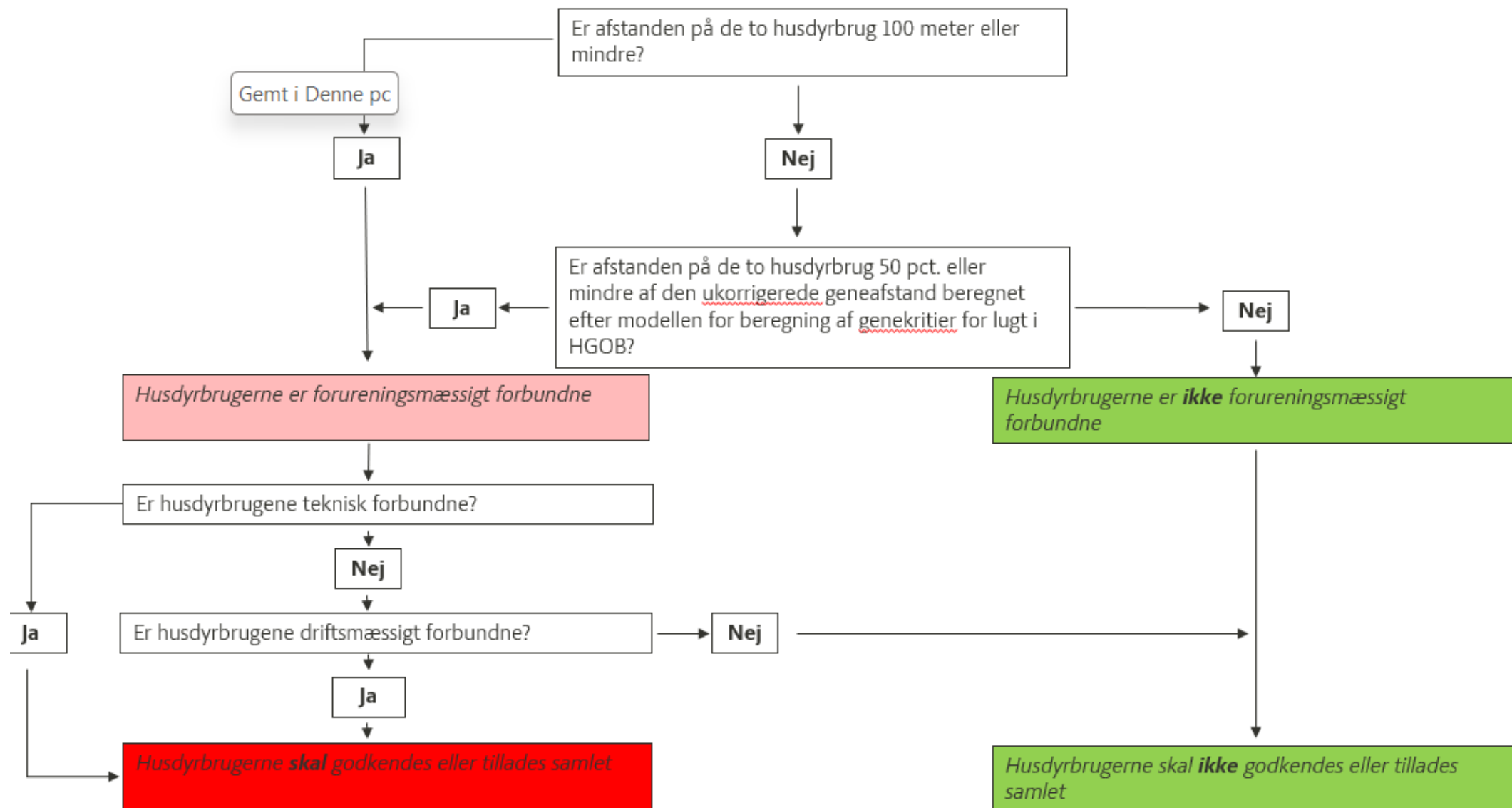
STØTTET AF
Promilleafgiftsfonden for landbrug

SEGES
INNOVATION

Lovforslaget

Hvis to husdyrbrug ligger længere end 100 meter fra hinanden, kan de fortsat være forureningsmæssigt forbundet. Det vil være tilfældet, hvis den korteste afstand mellem to husdyrbrug er lig med eller mindre end 50 pct. af den ukorrigerede geneafstand, beregnet efter modellen i husdyrgodkendelsesbekendtgørelsens § 31, nr. 3. Modellen udregner afstanden fra det ansøgende husdyrbrug, hvor en lugtmission på hhv. 15 OUE pr. m³ og 10 LE pr. m³ vil være overholdt. To husdyrbrug vil herefter være forureningsmæssigt forbundne, hvis de er placeret med en indbyrdes afstand, som er lig med eller mindre end halvdelen af denne afstand.

Forslag til Lov om ændring af lov om husdyrbrug og anvendelse af gødning m.v. (Teknologiliste og samlet godkendelse eller tilladelse af husdyrbrug)






Kumulation	Model	Ukorrigeret geneafstand (m)	Korrigeret geneafstand (m)	Vægtet gennemsnitsafstand (m)	Genekriterie overholdt	
0	NY	284,7	284,7	381,3	Ja	∨
0	NY	284,7	284,7	298,3	Ja	∨
0	NY	284,7	284,7	431	Ja	∨
0	NY	736,4	674,2	1173,4	Ja	∨
0	NY	981	981	1135,8	Ja	∨

Forslagets bemærkninger: teknisk forbundethed

- Forhold, der tyder på teknisk forbindelse mellem to husdyrbrug omfatter bl.a. fælles anlæg som:
 - gyllesystemer
 - fodersystemer
 - gødningsopbevaringsanlæg
 - foderopbevaringsanlæg
 - maskinhus
 - malkeanlæg
 - personalefaciliteter
 - vaskeplads.
- Tilsvarende kan andre tekniske forbindelser, herunder f.eks. rørforbindelser mellem husdyrbrugenes anlæg og fælles vand og varmforsyningsanlæg, m.v. indgå i vurderingen af, om der eksisterer en teknisk forbindelse mellem husdyrbrugene.
- Det vil som hidtil være kommunernes opgave at foretage den konkrete vurdering af, om betingelserne for en driftsmæssig eller teknisk forbindelse er opfyldt.

Forslagets bemærkninger: driftsmæssig forbundethed

- **Forhold, der tyder på driftsmæssig forbindelse mellem to husdyrbrug omfatter bl.a.:**
 - fælles regnskaber, herunder gødningsregnskaber
 - fælles daglig drift, herunder fælles medarbejdere
 - fælles afhentning af døde dyr
 - fælles el-vand-og varmforsyning
 - fælles smittebekæmpelse og sundhedskontrol
 - flytning af varer og dyr mellem husdyrbrugene
 - anvendelse af fælles redskaber og maskiner og sammenfald af dyrearter
- Videre kan det indgå, om husdyrbrugene ejes af den samme juridiske eller private person, eller hvad der må sidestilles hermed, har et fælles CVR eller CHR-nr. m.v.
- Tilsvarende kan også andre forhold, som indikerer samdrift, indgå i vurderingen af, om der eksisterer en driftsmæssig forbindelse mellem to husdyrbrug.



Husdyrbrug A
Ukorrigeret geneafstand til Nabo - 210 m

Der er over 105 m til Husdyrbrug B –
Husdyrbrugene er **Ikke**
forureningsmæssigt forbundne

Husdyrbrug B
Ukorrigeret geneafstand til nabo 390 m

Der er ikke over 195 m til Husdyrbrug A –
Husdyrbrugene er forureningsmæssigt
forbundne

175,34 m

175,34 m

Klik i kortet for at vælge

Notat

Kvægbrug:

Produktionsareal m ²	Besætning	Ukorrigeret geneafstand Nabobeboelse	Halv ukorrigeret geneafstand
1.312 m ²	100 køer inkl. Opdræt	64 m	32 m
3.281 m ²	250 køer inkl. Opdræt	101 m	51 m
6.560 m ²	500 køer inkl. Opdræt	143 m	72 m
9.841 m ²	750 køer inkl. Opdræt	316 m	158 m
13.120 m ²	1.000 køer inkl. Opdræt	491 m	246 m
19.680 m ²	1.500 køer inkl. Opdræt	743 m	372 m
26.240 m ²	2.000 køer inkl. Opdræt	946 m	473 m

Notat

Svinebrug -Slagtesvin på drænet gulv + spalter (33 % / 67 %)

Produktionsareal m ²	Besætning	Ukorrigeret geneafstand Nabobeboelse	Halv ukorrigeret geneafstand
702 m ²	4.000 <u>prod.</u> Slagtesvin	127 m	64 m
1.053 m ²	6.000 <u>prod.</u> Slagtesvin	156 m	78 m
1.404 m ²	8.000 <u>prod.</u> Slagtesvin	207 m	104 m
1.755 m ²	10.000 <u>prod.</u> Slagtesvin	265 m	133 m
2.632 m ²	15.000 <u>prod.</u> Slagtesvin	399 m	200 m
3.509 m ²	20.000 <u>prod.</u> Slagtesvin	517 m	259 m
7.018 m ²	40.000 <u>prod.</u> Slagtesvin	904 m	452 m

Notat

Fjerkræ – konventionelle Slagtekyllinger (35 dage)

Produktionsareal m ²	Besætning	Ukorrigeret geneafstand Nabobeboelse	Halv ukorrigeret geneafstand
3.060 m ²	550.000 prod. Slagtekyllinger	168 m	84 m
6.120 m ²	1.100.000 prod. Slagtekyllinger	349 m	175 m
9.180 m ²	1.650.000 prod. Slagtekyllinger	501 m	251 m
12.240 m ²	2.200.000 prod. Slagtekyllinger	642 m	321 m
15.300 m ²	2.750.000 prod. Slagtekyllinger	775 m	388 m
18.360 m ²	3.300.000 prod. Slagtekyllinger	894 m	447 m
21.420 m ²	3.850.000 prod. Slagtekyllinger	997 m	499 m

Spørgsmål ?