

# Intro til fosfors betydning i vandløb, søer og fjorde

Flemming Gertz, Line Kolding Thostrup

Vandmiljøkonference 2023, Vejle

STØTTET AF  
Promilleafgiftsfonden for landbrug

SEGI  
INNOVAT

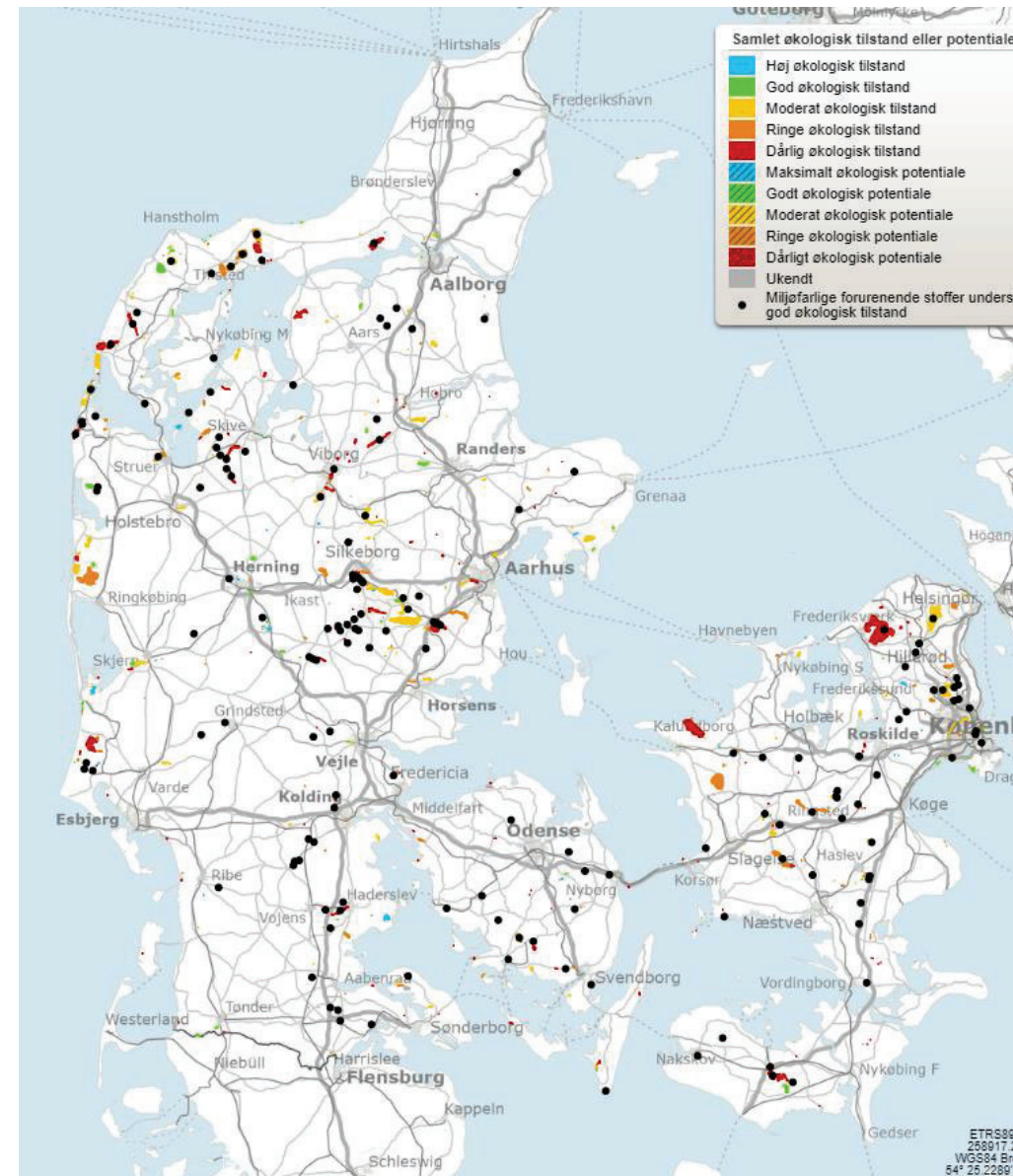
# Betydning i søer

le søer er som udgangspunkt fosforfølsomme. Det begrænsende næringsstof for primærproduktion i søer er mest fosfor, og derfor vil en øget ekstern tilførsel af fosfor til en sø alt andet lige have en negativ indflydelse på søens tilstand.

de:

dersen, H. E. & Heckrath, G. (redaktører). 2020. Fosforkortlægning af  
kningsjord og vandområder i Danmark. Aarhus Universitet, DCE – Nationalt  
nter for Miljø og Energi, 338 s. - Videnskabelig rapport nr. 397

<https://dce2.au.dk/pub/SR397.pdf>



# Betydning i vandløb

## Fytobenthos – Algebelægninger i vandløb det 4. kvalitetselement i vandløb



UDVIKLING AF BIOLOGISK INDEKS FOR  
BENTISKE ALGER (FYTOBENTHOS)  
I DANSKE VANDLØB

Videnskabelig rapport fra DCE – Nationalt Center for Miljø og Energi nr. 296 2018

AARHUS  
UNIVERSITET

*SID\_TID-indeksværdierne  
relaterer sig signifikant til  
koncentrationen af uorganisk  
fosfor, samtidig med at  
indekset kan forklare 26 % af  
variationen i denne, mens de  
øvrige indeks forklarer en  
mindre del af variationen.  
En forklaringsgrad på 26 % er  
tilfredsstillende og muliggør en  
interkalibrering af indekset*

Kilde: Andersen, D.K., Larsen, S.E.,  
Johansson, L.S., Alnø, A.B. &  
Baattrup-Pedersen, A. 2018.

**Udvikling af biologisk indeks for  
bentiske alger (fyto­benthos) i  
danske vandløb.**

Aarhus Universitet, DCE – Nationalt  
Center for Miljø og Energi, 42 s. -  
Videnskabelig  
rapport nr. 296  
<http://dce2.au.dk/pub/SR296.pdf>



## Betydning i fjorde

*Alle marine områder er i udgangspunktet følsomme over for ændringer i fosfortilførsler, men graden af fosforfølsomhed varierer”*

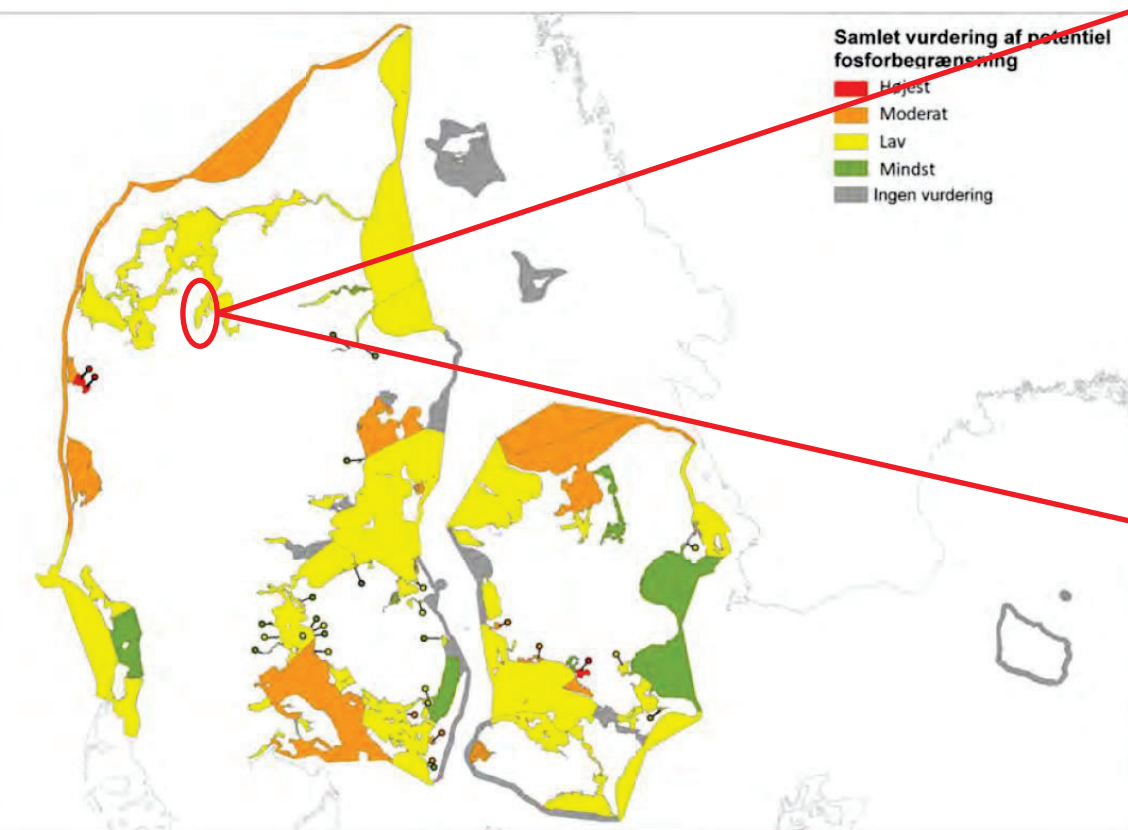
de:

densen, H. E. & Heckrath, G. (redaktører). 2020. Fosforkortlægning af dyrkningsjord og vandområder i Danmark. Aarhus Universitet, DCE Nationalt Center for Miljø og Energi, 338 s. - Videnskabelig rapport nr. 397

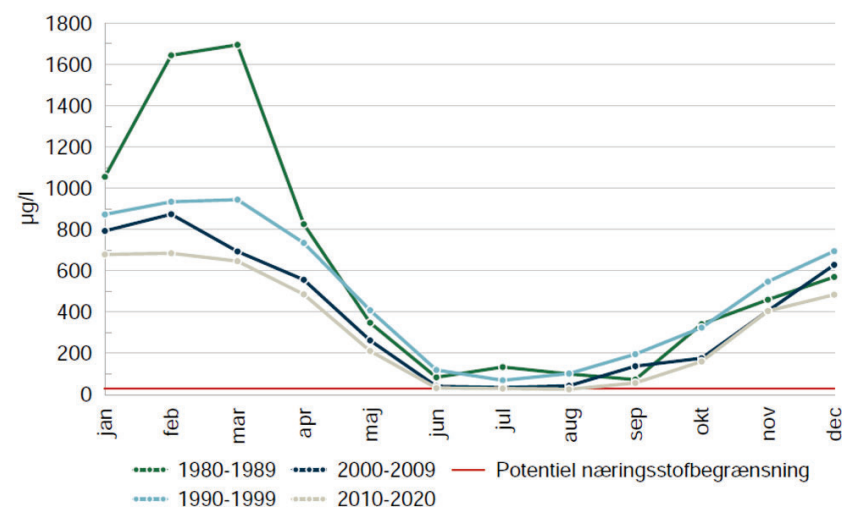
<http://dce2.au.dk/pub/SR397.pdf>

# Betydning i fjorde

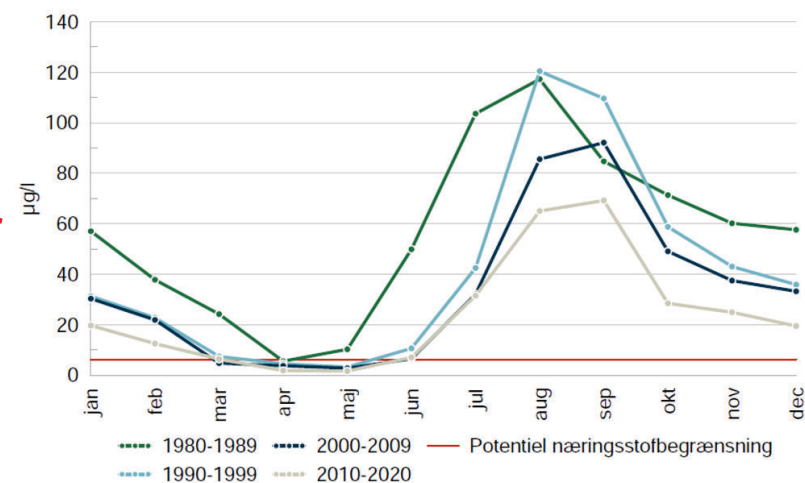
eregnet potentiale for fosforbegrænsning, Aarhus Universitet



## DIN-koncentration – 10 års middel (overfladelag)

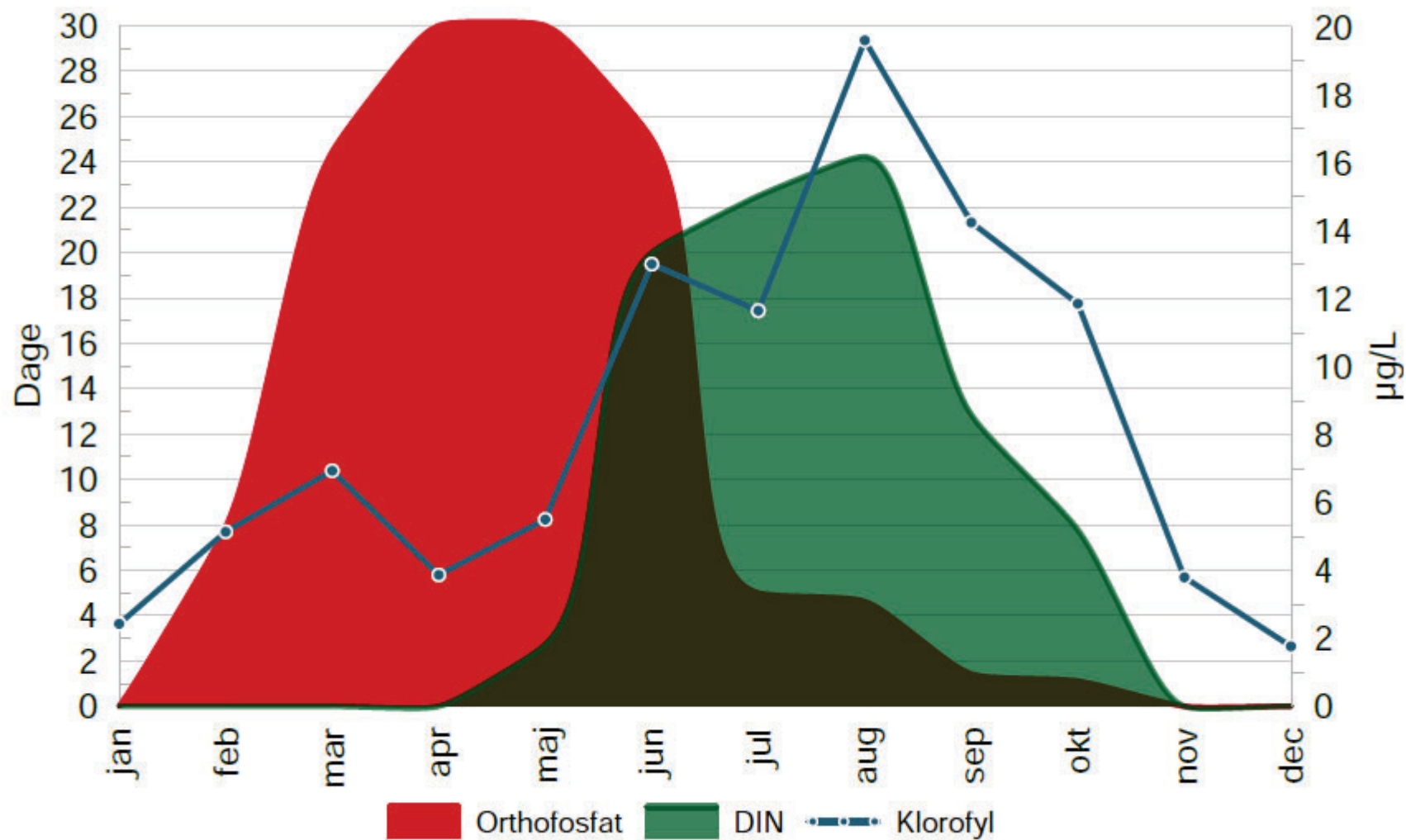


## DIP-koncentration – 10 års middel (overfladelag)



kilde:  
Andersen, H. E. & Heckrath, G. (redaktører). 2020. Fosforkortlægning af dyrkningsjord og vandområder i Danmark. Aarhus Universitet, DCE – Nationalt Center for Miljø og Energi, 338 s. - Videnskabelig rapport nr. 397  
<http://dce2.au.dk/pub/SR397.pdf>

# Antal dage med næringsstofbegrænsning (overfladelag)



# osfor- og kvælstofbegrænsning

