

Planter

Bekæmpelse af bygfluer i vårhvede

Bekæmpelse kan være aktuel fra maj. Sæt evt. gule limplader op.

Viden om Opdateret 21. april 2023

Antal sidebesøg: 418



I dette forår er der igen set angreb af bygfluer i vintersæd og i nogle marker ret udbredte angreb.

Det er 2. generation bygfluer, som angriber vintersæden om efteråret, og symptomerne ses i foråret. Angreb ses som opsvulmede skud, der ligner små forårsløg. Efter en puppeperiode fremkommer næste generation af bygfluer, som angriber vårhvede.

1. generation bygfluer optræder fra maj og angriber vårhvede. I vårhvede er skadebilledet anderledes end i vintersæd. I vårhvede ses deformede aks og en meget uensartet strå længde. De angrebne strå skrider også senere.

Se billeder nedenfor.

Sent sået vårhvede skades mest af angrebet, fordi planterne angribes på et tidligt udviklingstrin, og derfor er mere følsomme for angreb. Efterårssået vårhvede bliver derfor også kun lidt skadet i forhold til forårssået vårhvede, og bekæmpelse er ikke aktuel i efterårssået vårhvede.

I vinterhvede ses til tider også angreb af 1. generation bygfluer på grønskuddene i køresporene og på små sideskud.

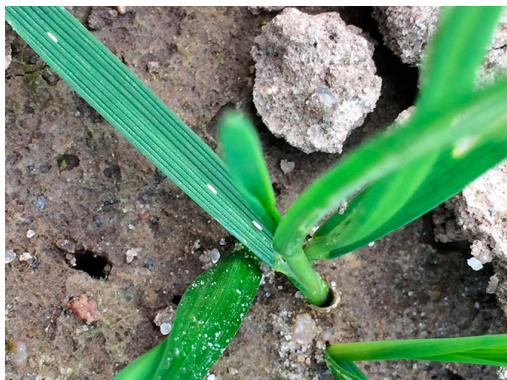


De senere år har der været en del tilfælde af kraftigere angreb i vårhvede. I vårbyg er der - trods navnet på skadedyret - ikke set betydende angreb de senere år.

Det er derfor nødvendigt at være opmærksom på evt. angreb i vårhvede. Hold øje med de 4-5 mm lange karakteristiske fluer med gul ryg og 3 sorte striber, se billede 1-2.



Billede 1. Bygflue. Hold generelt øje med evt. bygfluer ved besøg i vårhvedemarker fra primo maj. De er 4-5 mm lange.



Billede 2. Tre bygflueæg. Foto: Michael Erlang-Nielsen, Teknologisk Institut.



Billede 3. Angreb af bygfluer i vårhvede. Bemærk gnavet fra akset og nedad stænglen. Til højre ses puppen. Skridningen er forsinket på angrebne strå.



Billede 4. Deforme aks i vårhvede pga angreb af bygfluer. Strå længden er lavere på de angrebne skud, så afgrøden får ved angreb et meget uensartet udseende grundet mange forskellige strå længder.



Billede 5. Ikke kun vårhvede, men også små sideskud af vinterhvede kan angribes af bygfluer i maj.



Billede. 6. Larve af bygflue. Larven er hvid, lemmeløs og har en sort mundbrod.



Billede 7. Angreb af bygfluens larver i rug fotograferet om foråret.



Billede 8. Angreb af bygfluens larve i vinterbyg i foråret.

Flyvetidspunkt

1. generation bygfluer flyver afhængig af temperaturen fra omkring medio til ultimo maj og begyndelsen af juni. Der findes en temperaturmodel, der angiver flyvning af bygfluer ved 300 graddage med basis 4,5 °C.

Graddage kan beregnes på Graddageberegner. Der skal kun indtastes 300 graddage (tærskelværdi), basis 4,5° C og 0,7 °C for klimaændringer samt bynavn. Herefter trykkes beregn, og med rødt vises datoen for forventet begyndende flyvning på den pågældende lokalitet. Jo tættere man kommer på flyvetidspunktet jo mere sikker bliver modellen. Dette skyldes, at der i starten benyttes normaldata for temperatur, men efterhånden som data foreligger, benyttes de aktuelle temperaturdata.

Se også flyvetidspunkt i 2019 i Opgørelse af bygfluer i vårhvede og vårbyg i registreringsnettet 2019.

Intet registreringsnet

Forekomsten af bygfluer blev i 2019 fulgt i planteavlskonsulenternes registreringsnet via gule limplader og hvide fangbakker. Siden har der dog ikke været noget registreringsnet for bygfluer.

Man kan dog selv følge flyvningen ved at opsætte gule limplader. Limpladerne kan købes hos gartnershop.dk (varenummer 114. En pakke på 16 stk. koster i alt 390 kr. inkl. moms og fragt).

Der findes ingen tærskel for, hvornår bekæmpelse er aktuel ud fra fangster på limplader, men fangsterne forventes at angive et mål for tidspunktet og risikoen.

Hold generelt øje med de voksne bygfluer ved besøg i vårhvedemarker fra primo maj.

Bekæmpelse

Lamdex har en mindre anvendelse til bekæmpelse af bygfluer i vårhvede med op til 3 behandlinger fra primo maj til medio juni og maks. 0,6 kg/ha/vækstsæson. Anvend 0,15 kg/ha.

Da flyvningen kan strække sig over en længere periode, kan 2 behandlinger med 10-12 dages mellemrum være aktuel. Ved erfaring for meget kraftige angreb, kan 3 behandlinger være aktuel.

Emneord

Skadedyr

Skadedyrsbekæmpelse

Vårhvede

Publiceret: 21. april 2020

Opdateret: 21. april 2023

Vil du vide mere?



Ghita Cordsen Nielsen

Landskonsulent, Planteværn

SEGES

gcn@seges.dk

+45 2028 2695

Støttet af

Promilleafgiftsfonden for landbrug

SEGES Innovation P/S Tlf. 8740 5000
Agro Food Park 15 Fax. 8740 5010
8200 Aarhus N Email info@seges.dk