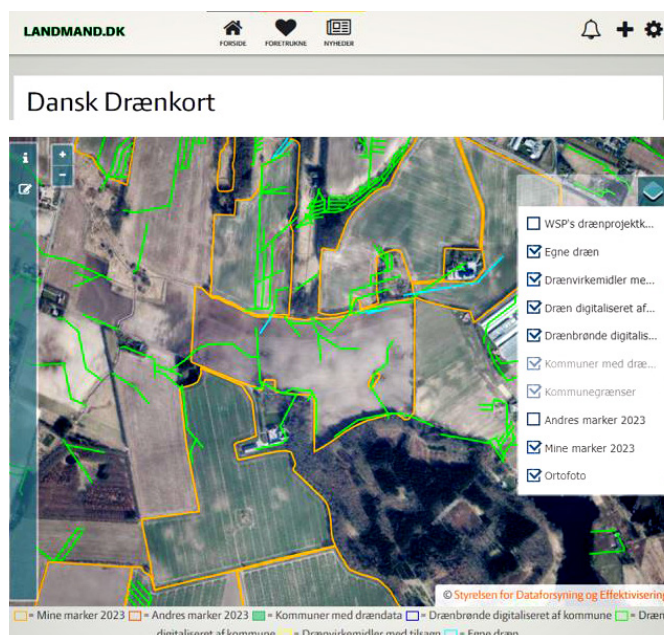
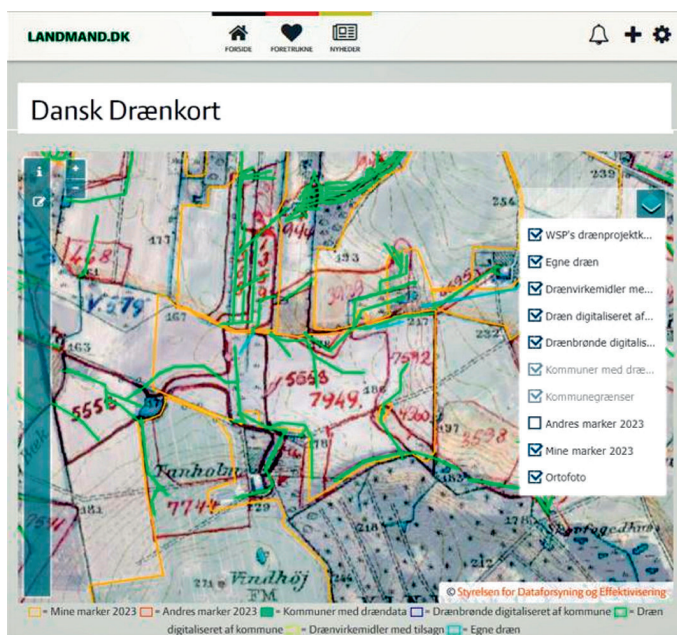


Promilleafgiftsfonden for landbrug



Dansk Drænkort samler registreringer af drænen fra forskellige kilder. I højre side ses med grønne streger Aarhus kommunes optegnede drænledninger hentet fra WSPs drænarkiv. De blå linjer viser landmandens egne drænoptegnelser. I venstre side ses samme data nu med baggrund af WSPs drænoversigt med nummerangivelse på de forskellige drænprojekter i området.

Hold styr på dine dræn

Dansk drænkort: Se egne digitaliserede dræn og øvrige drænprojekter på dine marker på landmand.dk



Eksperten

Rita Hørfarter,
specialkonsulent,
Seges Innovation,
rih@seges.dk

På landmand.dk er der udviklet en ny applikation med navn Dansk Drænkort, som kan tilgås af alle - uanset om man har optegnede drændata eller ej på ejendommen.

I Dansk Drænkort er samlet drændata fra forskellige kilder, såsom de gamle oversigtskort over drænprojekter og drænkort fra WSPs drænarkiv (tidligere HedeSelskabet), som nogle kommuner har digitaliseret.

Derudover kan du se dine egne digitaliserede dræn, hvis disse er indlæst i CropManager

eller optegnet i FarmTracking.

Seges Innovation har købt rettighederne til at udstille oversigtskortene over alle de gamle drænprojekter fra WSPs arkiv gennem tiderne. Det betyder, at du nu kan gå ind og se, om der har været et eller flere drænprojekter på dine marker. Der er ikke tale om, at man kan se selve drænene på marken, men man kan se, om der har været et drænprojekt og det tilhørende arkivnummer. Dette arkivnummer skal opgives til WSP, hvis man vil købe selve drænkortet. Man skal dog huske på, at det ikke er alle de gamle drænprojekter, der rent faktisk er blevet udført.

Fleere kommuner har gennem årene købt og digitaliseret selvsamme drænkort. Nogle kommuner har kun optegnet hoveddræn, mens andre kommuner har optegnet både hoved- og si-

dedræn. Seges Innovation har kontaktet kommunerne og fået adgang til disse digitaliserede dræn, som også vises på Dansk Drænkort.

Sidst men ikke mindst kan du også få vist dine egne digitale drændata i Dansk Drænkort - nye såvel som gamle. Eneste krav er, at de er uploadet i CropManager eller optegnet i FarmTracking. Så hvis du har drændata i GeoTeams drændatabase og gerne vil se dem på Dansk Drænkort, kan du bede om at få dem udlæst og derefter indlæse dem i CropManager.

Når der nydrænes, er det en god idé at få dræningsfilen af drænoperatøren og indlæse den i CropManager, så den sikres for eftertiden.

Har du spørgsmål til indlæsning af digitaliserede dræn til CropManager, kan du ringe til Seges Innovation på 2171 7758.

Se markdræn på dine marker i Dansk Drænkort

- Du kan se egne indtegnede dræn. Du kan se, om din kommune har optegnet drænen fra WSPs drænarkiv for dine arealer. Og så kan du se, om der har været drænprojekter på marken.
- Kontakt WSP, hvis du ønsker at købe drænkort. Og gem nye drændata i CropManager.