

Miljø- og klimaindsatser

Vådområder og udtagning af kulstofrige landbrugsjorder

Frank Bondgaard, SEGES

STØTTET AF

Promilleafgiftsfonden for landbrug

Landbrugsaftalen & kulstofrige landbrugsjorder

Lavbundsprojekter:

I Danmark dyrkes der 171.007 hektar kulstofrig landbrugsjorder fordelt med:

Omdrift	106.292 ha
Permanent græs	41.836 ha
Øvrige afgrøder	22.880 ha

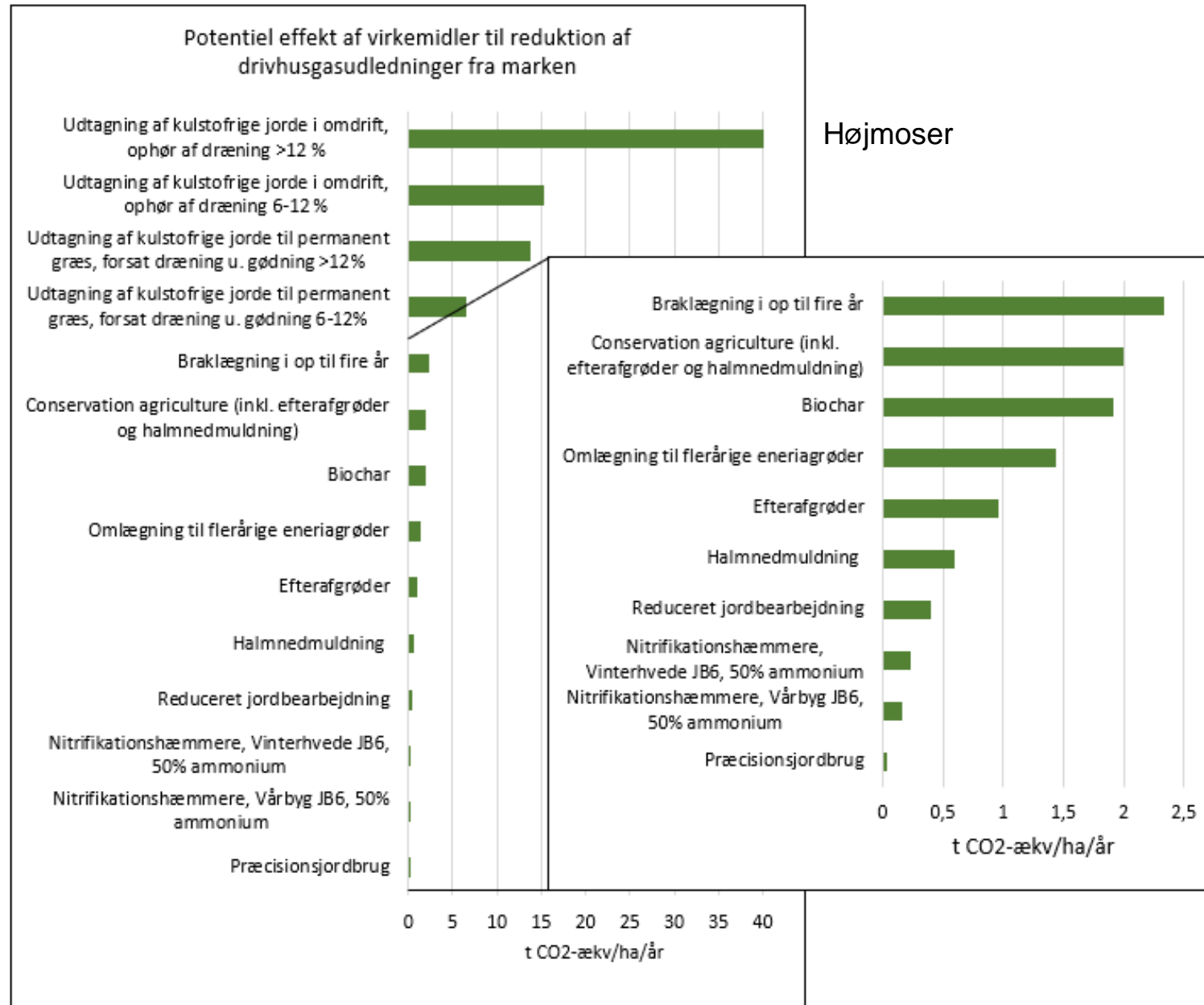
I Landbrugsaftalen skal der i Danmark vådgøres 55.500 hektar og der skal ekstensiveres 38.000 hektar (Bioordninger – ekstensivering med 0-N slet) med randarealer. Dette svarer til udtagning af 88.500 hektar. Det er ambitionen at udtage 100.000 hektar.

Vådområdeprojekter:

Målet er at mindske udledningen fra 2022 til 2027 med 763 ton kvælstof i hele Danmark.

Der er et krav til kvælstofeffekt på 90 kg kvælstof pr. ha i vådområdeprojekter, og kravet svarer til cirka **8.450 ha vådområdeprojekter**

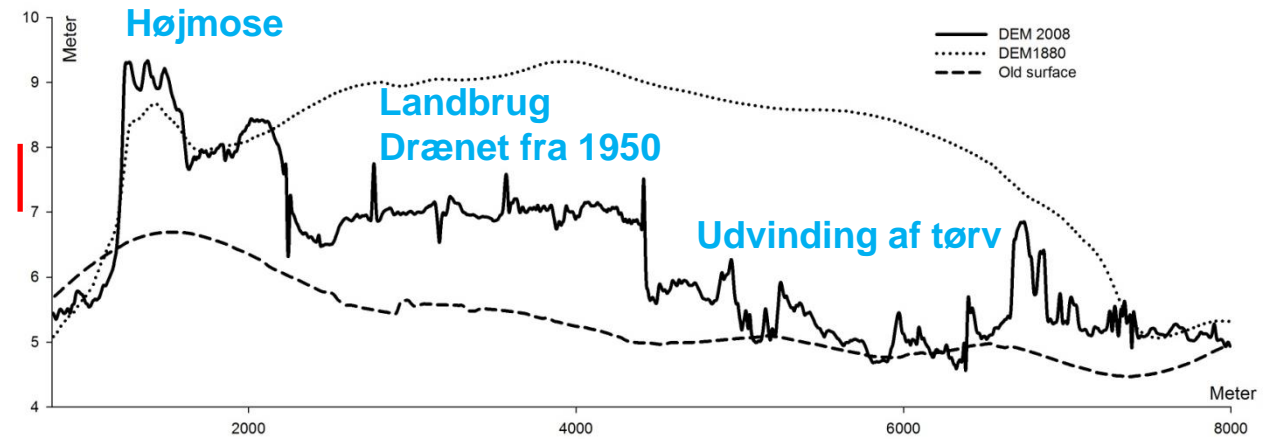
Klima udfordringen - relation mellem virkemidler



Tørvejorden synker ved dræning

Profil af Store Vildmose

Vildmose AA-A'A'



SEGES
INNOVATION

I Holland startede dyrkningen af højmoser i 1200 tallet og her er jorden sunket 6-8 meter

Drænede kulstofrige lavbundsJORDE synker ca. 1 – 1,5 cm om året en fremtidig eller nuværende udfordringer med afvanding



Danmark

Søborg Sø i Nordsjælland



Sverige

Dyrkning af tørvemose i Sverige

154 cm på ca. 100 år.

Foto: Kerstin Berglund

Sveriges Landbrugs Universitet



Danmark

Strande Enge, Lemvig



Finland

50 cm over de sidste 20 år.

Foto: Lars Elsgaard, Aarhus Universitet



The cast-iron post shows how much the land has sunk

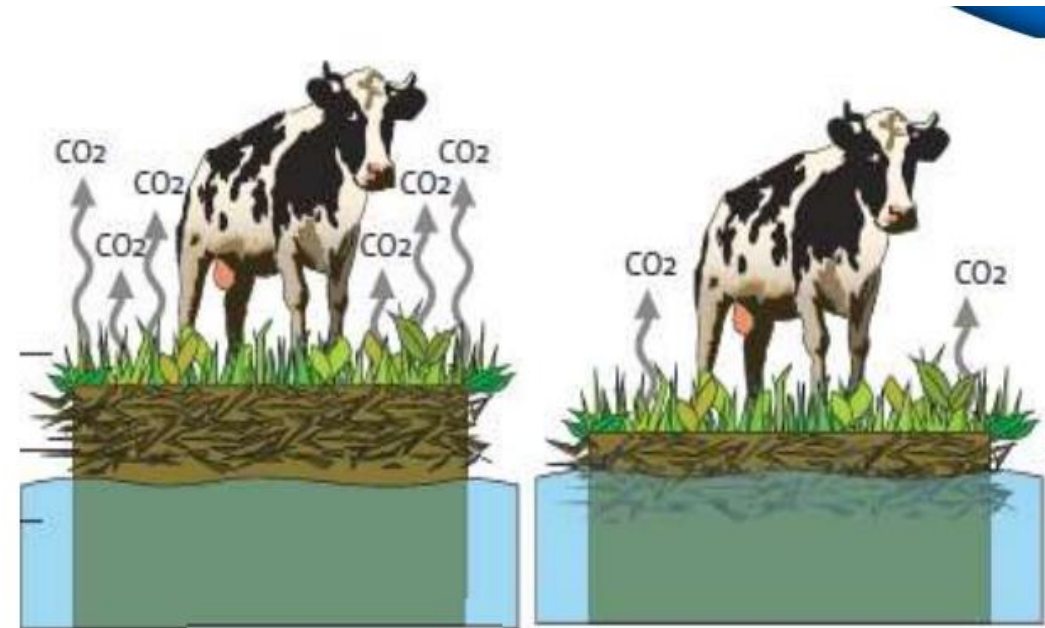
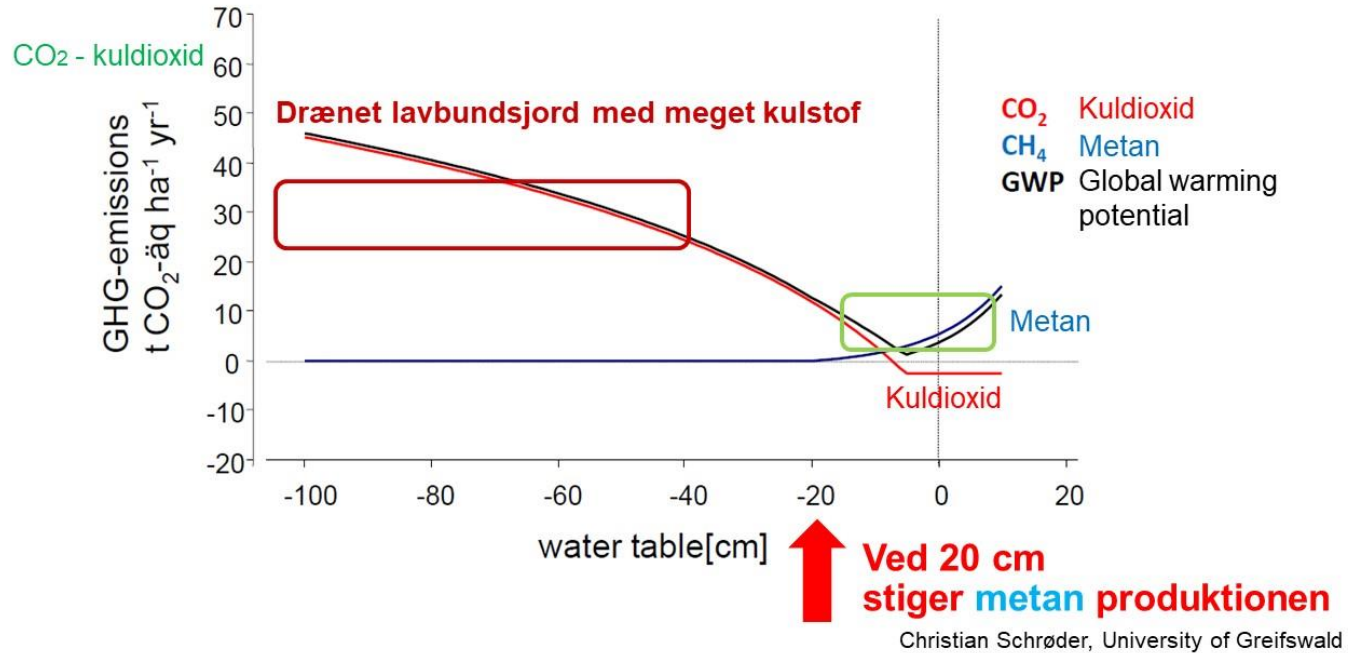
Conservationists have raised concerns that the lowest land spot in the UK is sinking.

Holme Fen, a national nature reserve near Peterborough in Cambridgeshire, has sunk by about four metres since draining work began in the 1850s, leaving it about 2.75 m below sea level.

Holme Fen. The Great Fen er sunket 2.75 m under havniveau siden 1850, ca. 1,6 cm pr. år

Kun klimaeffekt ved vandmætning – helst 20 cm under terræn

KLIMAGAS EMISSION



Tommelfingerregel: Emission af 21 ton Co2 pr. hektar pr. år svarer cirka til at jorden synker 1 cm om året

Vådområde- og lavbundsprojekter

MiljøGIS for tilskud til vandprojekter

Miljøministeriet
Miljøstyrelsen

MiljøGIS for Tilskud til vandprojekter
[Vejledning](#) [Kontakt](#)

Søg Søg sted

Potentialekort 0/1
Klima-Lavbund 6/7
Projektforslag, Klima-Lavbund
Projektområder, Klima-Lavbund
Mine undersøgelsesområder
Mine projektforslag
Mine godkendte projektområder
Mine projekter med afslag
Naturstyrelsens Klima-lavbund
Lavbundsprojekter 2/2
Lavbund F samlet (FVM)
Lavbund E samlet (FVM)
Kvælstofvådområder 2/2
Kvælstof F samlet (FVM)
Kvælstof E samlet (FVM)
Fosforvådområder 2/2
Fosfor F samlet (FVM)
Fosfor E samlet (FVM)
Helhedprojekter 0/1
Aftaler om natur 0/3
Jordbundsforhold 1/3
Jordbundstyper
Tekstur 2014 (lavbundskort)
Udtagningssteder for supplerende
Oplandslemaer mv. 0/6
Støttelag natur 0/10
Adm. grænser 0/16
Adm. grænser - historisk 0/4
Ortofoto 0/46
Historiske baggrundskort 0/5

10 km

14/06/2014 11:28:29

Tæt samarbejde mellem alle parter

Jordejere & lodsejerrepræsentanter

Politisk niveau:

Landboforening & **teknisk forvaltning på politisk niveau**

Teknisk niveau:

Projektejer & ledelse: **Teknisk forvaltning i kommunen** & Limfjordssekretariatet

Projektejer & ledelse: Naturstyrelsen

Landbrugets rådgivningsselskaber

Oplandskonsulent/udtagningskonsulent

SEGES

Støttefunktioner:

Klima-skovfonden – lavbundsjorde og skovrejsning

Naturfonden

NGO og Fonde

Lokale interessenter

Private aktører idag

WSP

Envidan

Ramböl

Cowi

o.s.v

Jordfordeling

Landbrugsstyrelsen

Jordfordelingskontoret

”Tønderkontoret”

Realkreditselskaber

Banker

SEGES
INNOVATION

Frivillighed og projektforståelse

Vådområde- og lavbundsordningen

Klima-lavbund

Klima skovfonden

Fri jordfordeling og engangskompensationer

Klima-lavbund (National):

Omdrifts jorde	82.500 kr./ha
Permanent græs	35.500 kr./ha
Natur arealer	4.500 kr./ha

Vådområde- og lavbundsordningen (75 % EU + 25 % National):

Uafklaret i, samt hele §3 diskussion. Må forventes at blive det samme

Fri jordfordeling – en stor fordel & en meget demokratisk proces



Hvad skal de udtagne 100.000...200.000...? hektar bruges til ?



Naturpleje + Grundbetaling + støtteordninger

Fremtidig pasning af vådområde- og lavbundsarealer – samarbejde med energi- og forsyningssektoren?

FOSFORPROBLEMATIK & forberedelse til mere biodiversitet

.....lige nu er det mest kulturgræs



Naturpleje ved biomassehøst + Grundbetaling + ?



Tilgroning – vil det være tilladt fremefter + (Grundbetaling ?)
Ok med artikel 32/4



Dyrkning af sumpkulturer + Grundbetaling fremefter + ???

Rørgræs
(Tagrør?)
(Dunhammer?)
(Elleskov?)



HØSTTEK – værdikæde og maskinudvikling

Protein til f.eks. bæredygtig lim

Voks fra planter til kosmetik

Afvokset græs til spånplader – ca. 6 % græs

Byggematerialer, f.eks tagrør

Biogas

Biochar

osv.

2-6 ton/hektar * > 1.kr./ton tørstof = 2-6.000 kr./ha



Grundbetaling + 3.500 kr. ha

Biogasanlæg - leverandørforeninger og maskinstationer

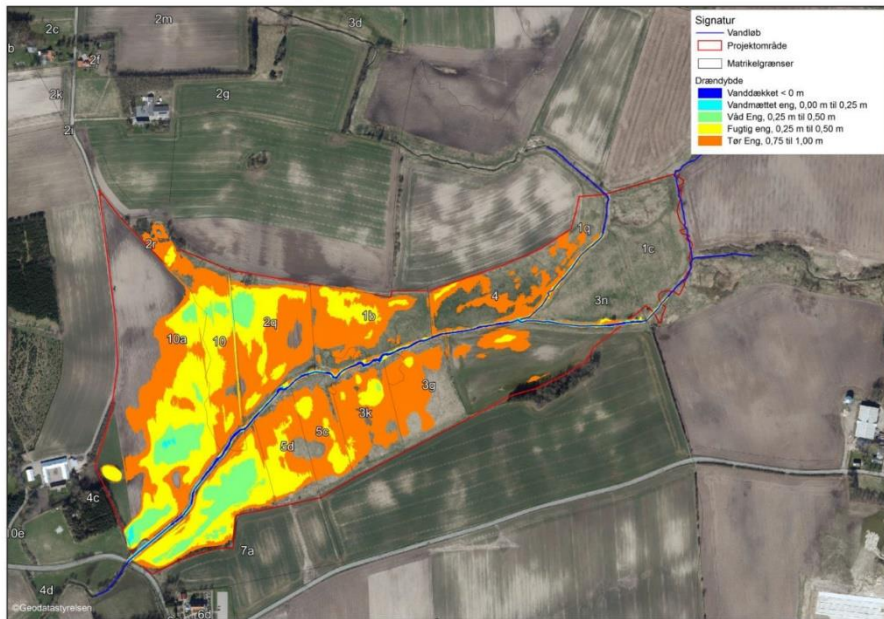
STØTTET AF

Promilleafgiftsfonden for landbrug

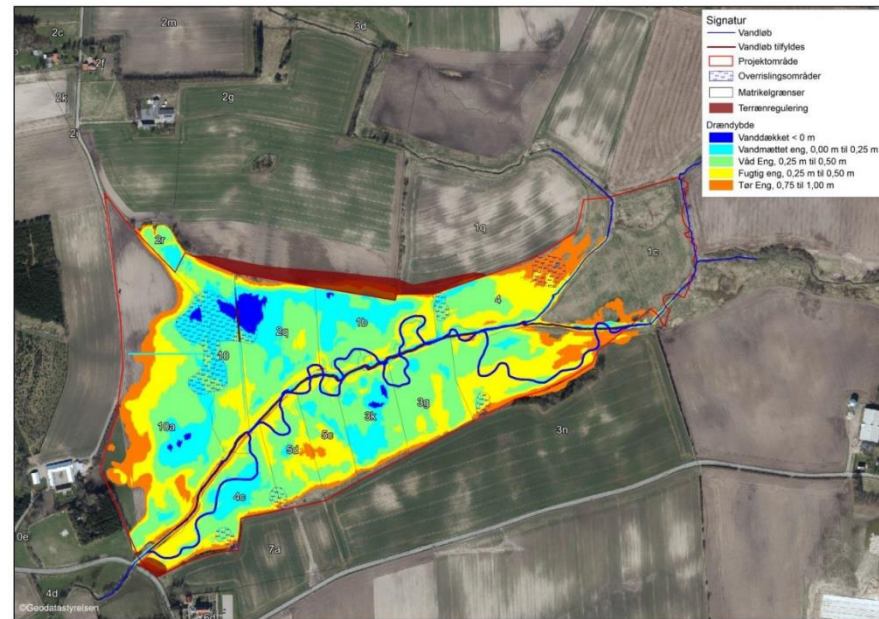
Igang sætning af forundersøgelse:

1. Ejendomsmæssig forundersøgelse. Hvad vil lodsejerne gerne?
Økonomi, tinglysning og realkredit mv.

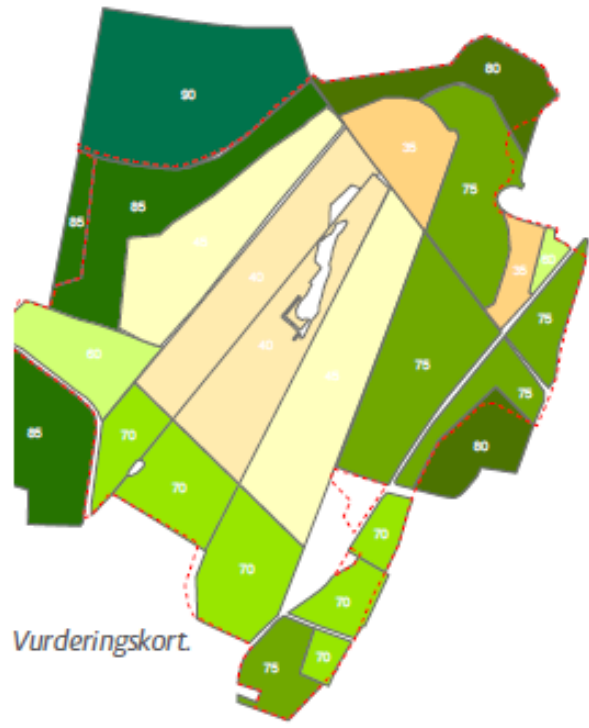
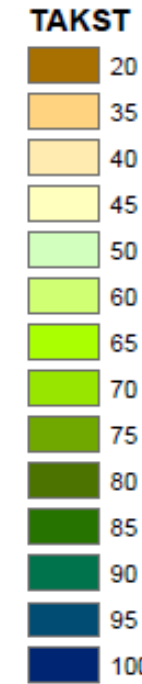
2. Teknisk forundersøgelse. Vandstand før og efter, kvælstof-, fosfor- og klimaeffekter. Sikring af bagvand – krav til et fald på mindst 1,25 meter.



Eksisterende afvandingsforhold



Projekterede afvandingsforhold med hævnning af vandløbsbund og genslyngning af vandløb




Miljø- og Fødevarerministeriet
 NaturErhvervstyrelsen

VURDERINGSKORT

Aborg Minde

På dette kort er påført de ombytningsværdier, der af vurderingsmændene Kons. Henrik S. Larsen og Kons. Kristian Eg Gadegaard blev fastsat 27. juni 2016.

(med takst 100 for den bedste jord)

Loddernes takster er i øvrigt fastsat under hensyntagen til:

1. Kulturstilstand, 2. form, 3. vejforhold, 4. afvandingforhold,
5. overfladeform og overfladehældning, 6. læplantering,
7. el-master og vindmøller, 8. foreliggende oplysninger om forekomst af flyvehavre samt 9. foreliggende oplysninger om forekomst af okker. Endvidere er der taget hensyn til EU-litiskud-denes påvirkning af handelsværdierne.

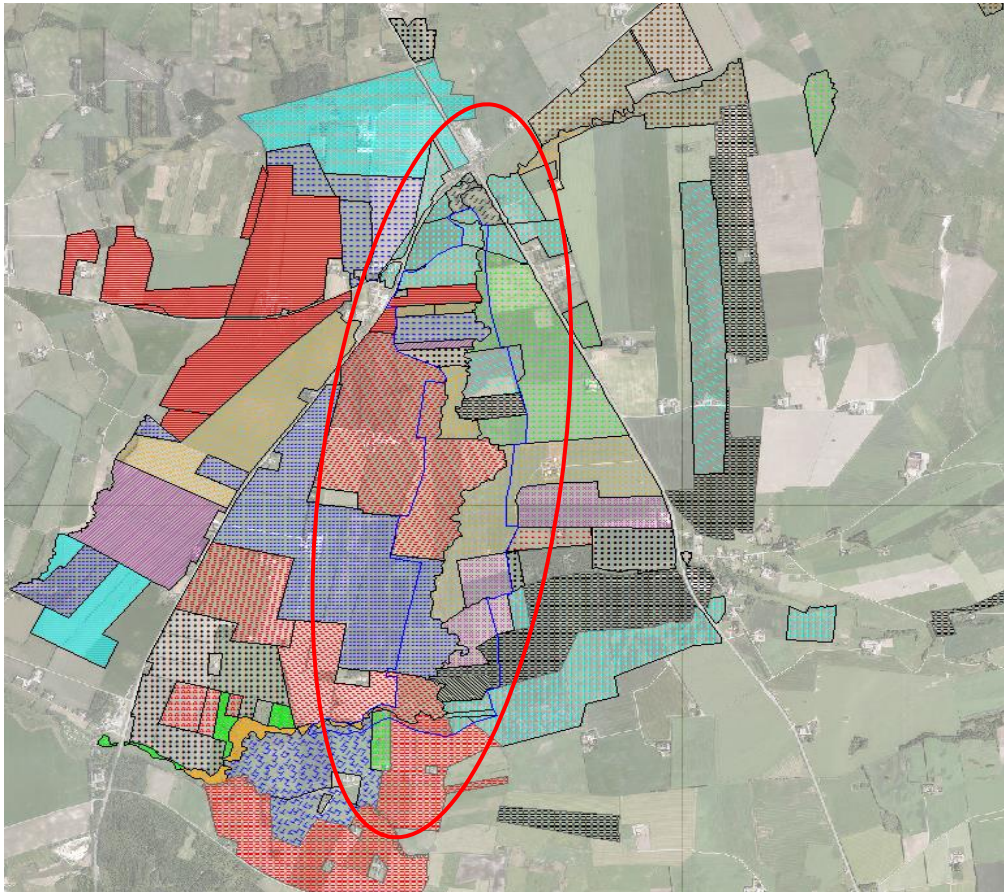
Opmærksomheden henledes udtrykkelig på, at der ikke er taget hensyn til beliggenhed i forhold til ejendommens bygninger eller landsbybebyggelse.

Vissenbjerg, den _____ Tønder, den _____

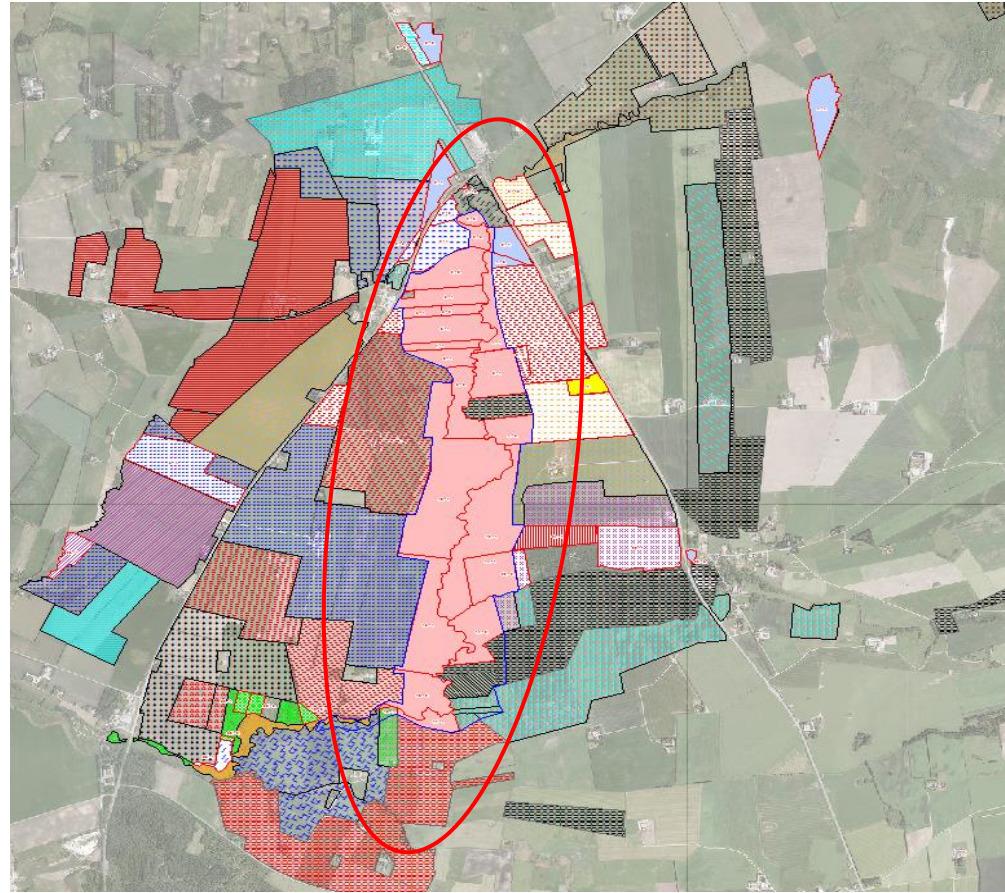
 Henrik S. Larsen

 Kristian Eg Gadegaard

Før jordfordeling



Efter jordfordeling



Staten bliver jordejer i første omgang hvis ingen vil købe arealerne.

Herefter sælger staten jorden til højestbydende

Udfordringer og afklaringer

Fosfor - der undersøges nye afværgemidler. Biomassehøst, fosforfiltre og fjernelse af topjord mm.

Ny tilskudsordning. Ekstensivering med slæt i 2022 - 0 N og 3.526 kr. pr. hektar – udtæring af jorden

Staldnær afgræsning, bygningssæt koblet til jorden, harmoniareal, selvforsyningsgrad, ammoniakregler mm.

Økonomi før og efter indgåelse i et projekt

Kan jeg modtage Grundbetaling på arealet?

Avancebeskatning ved engangskompensationer

Realkredit & bank. Hvordan ser mine ejendomsværdier ud før og efter og skal der indfries gæld ved udbetaling af engangskompensation?

Task force og ekspertgruppe nedsat i 2022

Involvering & implementering



Fakta og gode råd om
Udtagning af landbrugsjorder



Til gavn for klimaet
og vandmiljøet

SEGES
INNOVATION

https://www.landbrugsinfo.dk/public/5/9/2/miljotiltag_udtagning_landbrugsjorde

SEGES
INNOVATION

