



# Tilskudsordninger til naturforvaltning

AMU-kursus Modul 1 25. juni 2024

Rikke Rørby Graversen

Landskonsulent Natur og Biodiversitet SEGES Innovation

**SEGES**  
INNOVATION

Foto: Lisbeth Gliese Jensen

STØTTET AF

**Promille**afgiftsfonden for landbrug

# Muligheder for tilskud til naturforvaltning

- Tilskud til pleje af græs- og naturarealer
- Tilskud til rydning og hegning
- Permanent ekstensivering\*

\*Gælder kun for 2024

Ministeriet for Fødevarer, Landbrug og Fiskeeri  
Landbruksstyrelsen

## Rydning af tilgroede arealer og forberedelse til afgræsning 2023

### Vejledning om Rydning og forberedelse til afgræsning

Oktober 2023

### Permanent ekstensivering

**Udgivet 27. maj 2024**

Permanent ekstensivering er ordningen til dig, som ønsker at udtage landbrugsarealer til gavn for miljø, klima og natur. I dette faktskema kan du læse mere om ordningen. Bemærk, at ordningen afventer EU-Kommissionens endelige godkendelse.

**Formål**  
Permanent ekstensivering har til formål at støtte udlagning af landbrugsjord mhp. at reducere påvirkning af klimaet og mindske kvælstofudledningen og fremme biodiversiteten.

**Vigtige datoer 2024-2025 (forventet)**

Dato	Event
2. september – af	Fødsningsperiode
1. januar 2025	Den tre-årige tilsagnsperiode begynder
December 2025	Tilskuddet udbetales

**Hvor stort er tilskuddet?**  
Tilskuddets størrelse afhænger af, om arealet var anmeldt i tællesskemaet som et endriffsareal (82.500 kr. pr. ha) eller et permanent græsareal (35.500 kr. pr. ha) i en referenceperiode, der forventes at være 2021-2023. Du får udbetalt tilskuddet som en engangsudbetaling. Vi forventer, at tilskuddet bliver udbetalt i december 2025.

**Hvem kan søge?**  
Du kan søge, hvis du ejer et sammenhængende landbrugsareal på mindst 0,3 ha.

**Hvordan og hvornår skal jeg søge?**  
Du skal søge permanent ekstensivering i et særligt ansøgningskema, som du kan finde på Landbrugsstyrelsens hjemmeside, når ansøgningsrunden åbner. Du skal indtegne de arealer, som du søger permanent ekstensivering til i Internet

Markkort. Vi forventer, at du kan søge tilsagn fra 2. september 2024.

**Hvad skal jeg gøre for at få tilskud?**  
Du skal opfylde disse betingelser for at få tilskud:

1. arealet skal være et landbrugsareal
2. du skal være ejer af arealet
3. du skal søge til et sammenhængende areal på mindst 0,3 ha
4. du skal overholde betingelserne i den servitut, der bliver tinglyst på arealet, dvs. du må ikke:
  - a. bruge pesticider på arealet
  - b. bruge gødning på arealet
  - c. omlægge arealet dvs. arealet må ikke tilsås, tilplantes eller jordbehandles, f.eks. pløjes eller harves
5. det vil også fremgå af servituten, at arealet skal kunne indgå i et eventuelt senere vand- eller klimaprojekt
6. arealet skal anmeldes i det særlige ansøgningskema i 2. og 3. tilsagnsår.

**Tinglysning af servitut**  
Det er et krav, at der skal tinglyses en servitut på det areal, som du søger permanent ekstensivering til. Landbrugsstyrelsen tinglyser servituten, og vi betaler også tinglysningsafgiften. Servituten indeholder bl.a. de krav, der fremgår af punkt 4 og 5 ovenfor.

**Hvad må du?**  
Arealet må slås eller afgræsses. Du må også lade arealet ligge urørt eller lade det gro til med træer og buske. Du skal dog være opmærksom på rydningspligten i driftsloven. Hvis du ønsker at lade arealet gro til, for det kan udvikle sig til skov, skal dette godkendes af din kommune.

**Hvad må du ikke?**  
Du må ikke bruge pesticider eller gødning på arealet, ligesom du som udgangspunkt heller ikke må jordbehandle, tilplante eller tilså arealet.

Landbrugsstyrelsen | Nymøsegade 30 | DK - 1780 København V | Tlf. +45 33 95 8000 | E-mail: mail@lbt.dk |

SEGES INNOVATION

Foto: Lisbeth Gliese Jensen

## Tilskud til pleje af græs- og naturarealer

- **Formålet med ordningen** er at beskytte og forbedre biotopforholdene og biodiversiteten på lysåbne naturarealer via ekstensiv landbrugsmæssig drift med årlig afgræsning eller slæt. Arealer under denne ordning kan bidrage til at standse og vende biodiversitetstab ved at bevare levesteder og landskaber.

## Tilskud til pleje af græs- og naturarealer

- 5-årig tilsagnsperiode
- Forpligtigelse til slæt eller græsning
- Tilsagn kan søges med GB\* (tilsagn 67/69) og uden GB (tilsagn 66/68)

\*GB = Grundbetaling

## Tilskud til pleje af græs- og naturarealer

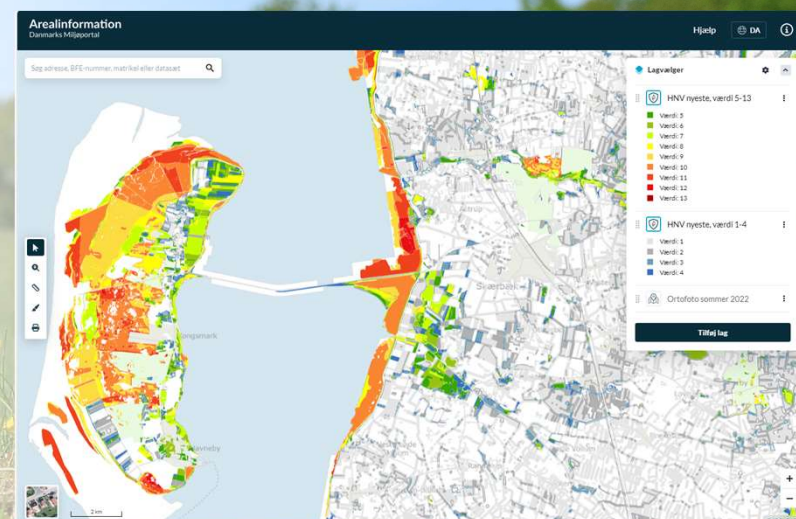
Tilsagn 67/69. Tilsagn der kan kombineres med GB	Kr./ha/pa med tilsagn (+ forventet GB *)	I alt (kr.):
Afgræsning	1.650 + 1.900*	3.550*
Slæt	850 + 1.900*	2.750*
Tilsagn 66/68. Tilsagn der <i>ikke</i> kan kombineres med GB		
Afgræsning	2.600	2.600
Slæt	1.050	1.050

\* Forventning at grundbetaling falder fra 1.900 kr./ha til ca. 1.700 kr./ha frem mod 2027

# Tilskud til pleje af græs- og naturarealer

## Prioritering af ansøgninger:

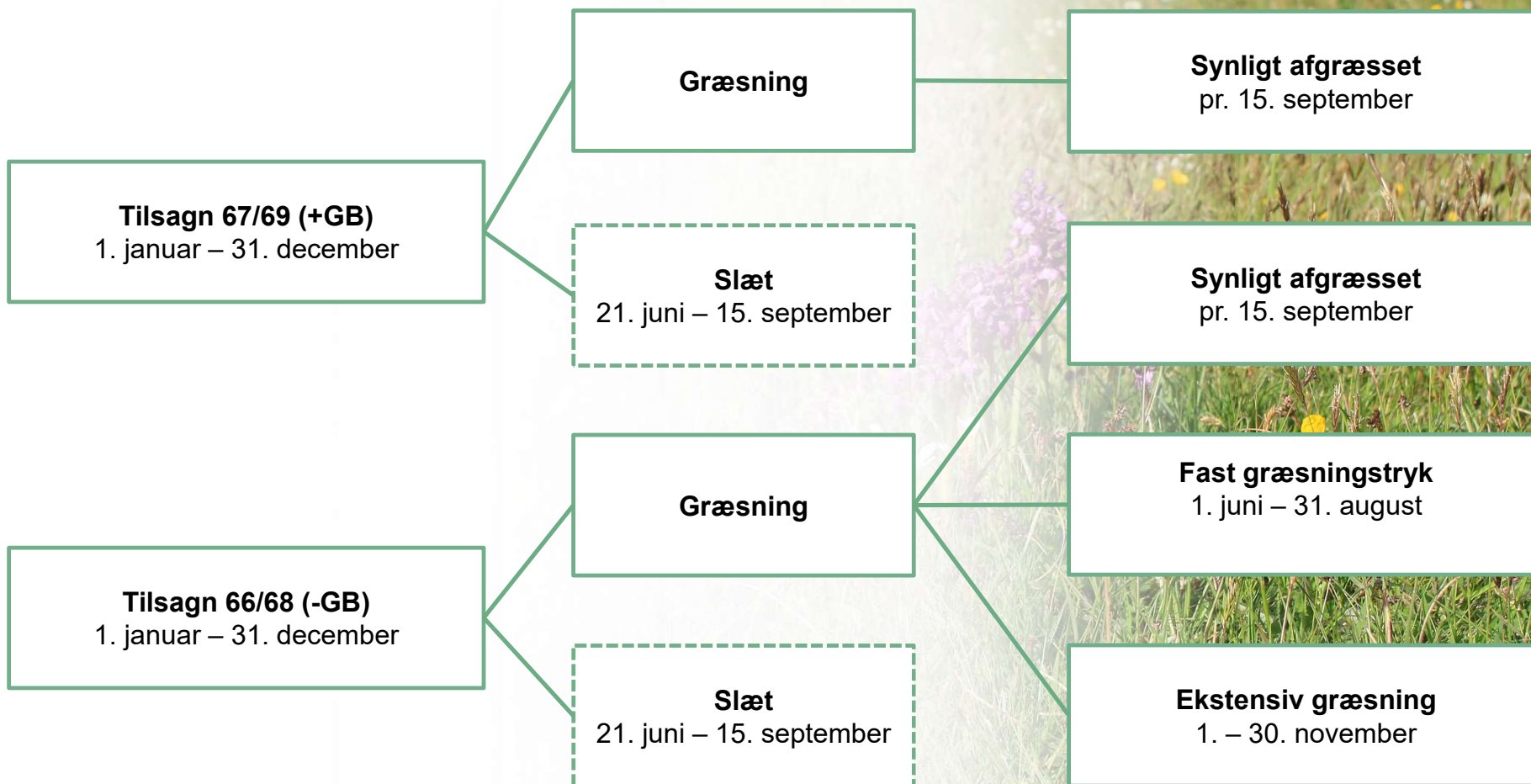
1. Mindst 50 % af marken ligger inden for særlig udpeget Natura 2000-område
2. Mindst 0,1 ha af marken har HNV 5 eller derover
3. Mindst 50 % af marken ligger inden for et Natura 2000-område og hvor mindst 90 % af arealer er en gentegning af et græsningstilsagn (type 66 eller 67)
4. Mindst 50 % af marken er en del af et vådområdeprojekt, et lavbundsprojekt eller et projekt om forberedelse til afgræsning.



# Forpligtigelser

## Forpligtigelse

## Kontrolmetode



# Tilskud til pleje af græs- og naturarealer

Hvad skal man være særligt opmærksom på:

- Kontrolform og kontroltidspunkt
- Tilsagnsarealer må ikke:
  - Omlægges
  - Sprøjtes
  - Gødskes
- Ingen tilskuds fodring\*
- 20 % fleksibilitet

\*Kræver dispensation fra LBST, men vær opmærksom på lovgivningen for § 3-beskyttede arealer



## Kontrolform: Synligt græsset

- Arealet skal være omfattet af græsning inden for perioden:  
1. juni – 15. september
- Arealet skal fremstå synligt græsset pr. 15. september.
- Et areal er synligt afgræsset, når min. 50 pct. af plantedækket er tydeligt afbidt

## Kontrolform: Fast græsningstryk

- I perioden 1. juni til 31. august skal der til enhver til gå mindst 0,3 SK/ha\*
- Der må gerne gå mere end 0,3 SK/ha, men vær opmærksom på eksperternes anbefalinger om græsningstryk.
- Vær opmærksom på, at indhegningen kun må dække over arealer med kontrol efter fast græsningstryk eller arealer der ikke søges tilsagn på.
  - LBST beregner antal SK ud fra hele indhegningen.
- Kun muligt at søge på arealer uden GB med undtagelse af arealer godkendt som projektarealer

\*Det er muligt at søge om lavere græsningstryk ved LBST

Kreaturer	Omregning til storkreaturer
Tyre, køer og andet kvæg over to år og heste over seks måneder	1,0 storkreatur
Kvæg fra seks måneder til to år	0,6 storkreatur
Får og geder over et år og hjorte over ni måneder	0,15 storkreatur

**SEGES**  
INNOVATION

Foto: Lisbeth Gliese Jensen

## Kontrolform: Ekstensiv græsning

- Græsning i perioden 1. – 30. november
- Ingen slæt eller fladedækkende afpudsning fra 1. maj – 30. november
- Billeddokumentation via LBST app i perioden 1. – 30. november
- Krav til antal billeder afhænger af tilsagnsarealets størrelse.
  - Arealet, græsningsaktivitet
  - Græssende dyr
- Kun muligt at søge på arealer uden GB med undtagelse af arealer godkendt som projektarealer

## Fleksibilitet

- På dine tilsagnsarealer må der indgå delarealer, der ikke er "plejet". Det er arealer der ikke er egnet til græsning, tæt buskads eller arealer uden plantedække.
  - 20 % fleksibilitet
  - Delarealer mellem 100 kvm og 1 ha kan godkendes som en del af tilsagnet.
  - Delarealer < 100 kvm indgår ikke i de 20 pct. fleksibilitet
- Vær opmærksom på krav til indtegning for arealer m. GB
- For arealer med fast græsningstryk, ses der ikke på hvor dyrene har græsset og derfor bruges fleksibiliteten til, naturligt forekommende, områder < 1 ha, der ikke kan græsses.

# Landbrugsaktivitet ved Grundbetaling

- For at kunne modtage GB skal man udføre landbrugsaktiviteter på ens arealer eller opretholde dem i landbrugsmæssig stand.
- Landbrugsaktiviteten skal være opfyldt **25. oktober**
- Kravet om landbrugsaktivitet er som udgangspunkt opfyldt, når kravene til PLG-tilsagn er opfyldt.
- Der må ikke være mere end 100 enkeltstående træer og buske pr. ha
- Det er tilladt at have klynger af træer og buske under 100 kvm.

## Projektarealer (artikel 4 stk. 4, tidligere artikel 32)

- På projektareal kan man få udbetalt GB uden at opfylde de normale GB-forpligtigelser.
- Arealerne skal være godkendt af LBST og leve op til følgende krav:
  - Udbetalt GB mindst én gang i perioden 2015 og frem.
  - Indgå i et vand- eller naturprojekt, der er direktivimplementerende for hhv. vandrammedirektivet, fuglebeskyttelsesdirektivet eller habitatdirektivet eller er beliggende indenfor Natura 2000-område.

*Det skal være projektet eller tilsagnet, der er grunden til at arealet ikke længere opfylder krav til GB.*

- For arealer godkendt til projektarealer er det muligt at søge kontrol efter fast græsningstryk eller ekstensiv græsning.

## Tilskud med eller uden grundbetaling?

- Fordele og ulemper?
- Hvordan er det nemmest at lave den "gode græsning" i forhold til tilskudsordningerne.

# Rydning af tilgroede arealer og forberedelse til afgræsning

**Formålet med ordningen** er at yde tilskud til ikke-produktive investeringer på arealer, der helt eller delvist er beliggende inden for særligt udpegede Natura 2000-områder. Dermed bidrager investeringerne til at understøtte eller forbedre bevaringsstatus for naturtyper og arter på de særlige udpegede områder til henholdsvis rydning og pleje indenfor Natura 2000-områderne, samt på arealer med en høj naturværdi (HNV) uden for de særligt udpegede Natura 2000-områder, og arealer hvor der er etableringstilsagn til et vådområde- eller lavbundsprojekt.



## Rydning og hegning

- Mulighed for tilskud til rydning af træer og buske samt fjernelse af det ryddet plantemateriale.
- Mulighed for 100 pct. tilskud til etablering af hegn, drikkevandsforsyning, fast fangefold, elforsyning, kreaturovergang og færister.

# Rydning og hegning

## Prioritering af ansøgninger:

1. Arealer helt eller delvist inden for de særligt udpegede Natura 2000-områder til henholdsvis pleje og rydning.

*Mindst 50 pct. af projektområdet skal være indenfor særligt udpeget Natura 2000-område (se [arealinfo.dk](http://arealinfo.dk)), eller*

2. Arealer med en HNV-værdi på minimum 5 uden for de særligt udpegede Natura 2000-områder.

*Mindst 0,1 ha af projektområdet skal have en HNV på minimum 5, eller*

3. Arealer helt eller delvist inden for et vådområde- eller lavbundsprojekt med tilsagn om etablering.

*Mindst 50 pct. af projektområdet skal være indenfor vådområde- eller lavbundsprojektet.*

# Rydning og hegning

## Rydning:

- Opretholdelsesperiode: 3 år fra dato med slutudbetaling, bilag skal gemmes i 5½ år.
- Rydning skal foretages i perioden 15. juli til og med 31. marts.
- Hovedparten af alle træer og buske skal fjernes inden for projektområdet.
- Al ryddet materiale skal fjernes.
- Der må ikke være skov i projektområdet.
- Det er muligt at få tilskud til udgifter til konsulent.
- Tilskud til materialer og anlægsarbejde i forbindelse med rydning af træer og buske, samt fjernelse af plantemateriale.
- Private ansøgere skal altid indhente to tilbud til projekter om rydning af arealer

# Rydning og hegning

## Forberedelse til græsning (hegning):

- Opretholdelsesperiode: 3 år fra dato med slutudbetaling, bilag skal gemmes i 5½ år.
- Private ansøgere skal ikke indhente to tilbud til projekter om forberedelse til afgræsning – *da priserne er beregnet ud fra fastsatte standardomkostninger*
- Projektområdet skal være naturligt sammenhængende – dvs. dyrene skal kunne færdes over hele området.
- Projektområdet må ikke omfatte arealer med skov.
- Det er muligt at søge tilskud til PLG efterfølgende.
- Det er muligt at få tilskud til:
  - Hegn
  - Drikkevandsforsyning
  - Elforsyning
  - Fangfold
  - Kreaturovergang
  - Færist

# Rydning og hegning

## Ex. på standardomkostninger

Investering	Obligatoriske elementer	Standardomkostning	Specifikationer
<b>Hegn</b>			
1 og 2 trådet ydre hegn	Hegnspæle af træ med 1 eller 2 tråde samt evt. rydning af hegnslinjen og opsætning af låger/led.	29 kr./m	- Hegnet skal være af permanent karakter og egnet til indhegning af græssende dyr.
3 og 4 trådet ydre hegn og nethegn	Hegnspæle af træ med 3 eller 4 tråde eller nethegn samt evt. rydning af hegnslinjen og opsætning af låger/led.	42 kr./m	- Hegnet skal være af permanent karakter og egnet til indhegning af græssende dyr.
1 og 2 trådet indre hegn	Hegnspæle af træ med 1 eller 2 tråde samt led.	29 kr./m	- Hegnet skal være af permanent karakter og egnet til indhegning af græssende dyr. - Hegnet skal være forsynet med et led.
3 og 4 trådet indre hegn og nethegn	Hegnspæle af træ med 3 eller 4 tråde eller nethegn samt led.	42 kr./m	- Hegnet skal være af permanent karakter og egnet til indhegning af græssende dyr. - Hegnet skal være forsynet med et led.
<b>Drikkevandsforsyning</b>			
Drikkekar	Èt drikkekar	2.100 kr./stk.	- Drikkekarret skal være konstrueret og fremstillet til at opfylde formålet med vandforsyningen til græssende dyr. - Drikkekarret skal være funktionelt og egnet til græssende dyr. - Drikkekarret skal være minimum 150 L.

# Permanent ekstensivering

82.500 kr./ha for omdriftsarealer og  
35.500 kr./ha for permanent græs

## **Formål:**

*Permanent ekstensivering har til formål at støtte udtagning af landbrugsjord mhp. at reducere påvirkning af klimaet og mindske kvælstofudledningen og fremme biodiversiteten.*

**SEGES**  
INNOVATION

Foto: Lisbeth Gliese Jensen

## Permanent ekstensivering

**82.500 kr./ha** for omdriftsarealer og  
**35.500 kr./ha** for permanent græs

1. Arealet skal være et landbrugsareal
2. Ansøger skal være ejer af arealet
3. Sammenhængende areal på mindst 0,3 ha
4. Overholdelse af betingelserne i den servitut, der bliver tinglyst på arealet, dvs. du må ikke:
  - a) bruge pesticider på arealet
  - b) bruge gødning på arealet
  - c) omlægge arealet dvs. arealet må ikke tilsås, tilplantes eller jordbehandles, f.eks. pløjes eller harves
5. Det vil også fremgå af servitutten, at arealet skal kunne indgå i et eventuelt senere vand- eller klimaprojekt
6. Arealet skal anmeldes i det særlige ansøgningskema i 2. og 3. tilsagnsår

## Kan tilskud og biodiversitet forenes?

- Hvad tænker i?
- Hvad er jeres erfaringer?



## Gruppearbejde

1. Hvilke erfaringer har I med at søge tilskud?
2. Hvilken kontrolform virker bedst hvor?
  - Hvad er Jeres erfaring?
3. Har I oplevet særlige faldgruber?
  - Del erfaringer