

Møde med Naturstyrelsen på SEGES

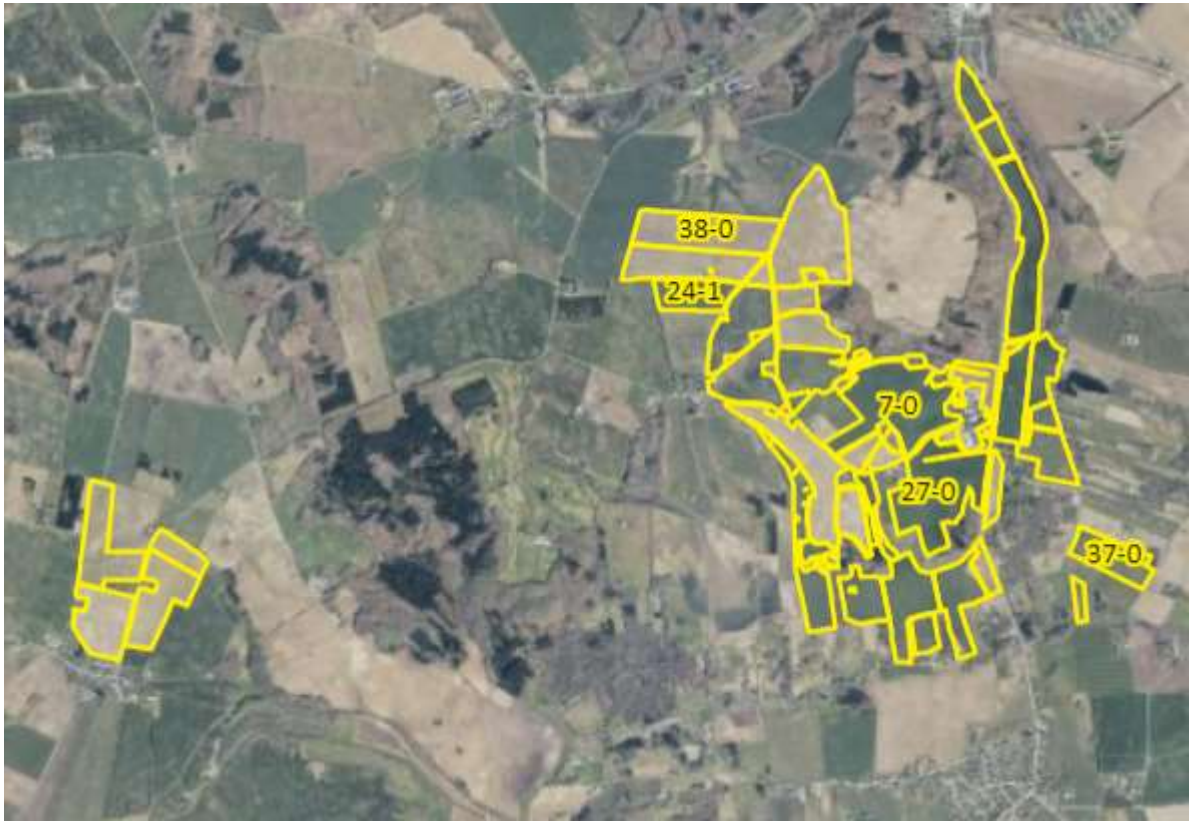
16.01.2024

Projekt 108507

STØTTET AF
Promilleafgiftsfonden for landbrug

SEGES
INNOVATION

Udfordring med de reelle ejere

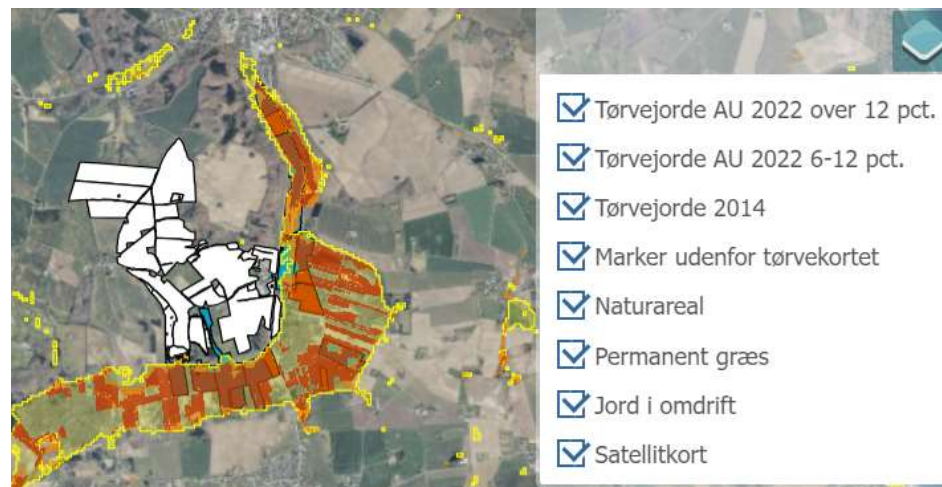


Klimaprojektet Targwet & landmand.dk

Tørvejorder (Tørv 2022 = brunt)



Tørvejorder (Tekstur 2014 = gult)



Risikokort: Våde og vandlidende marker



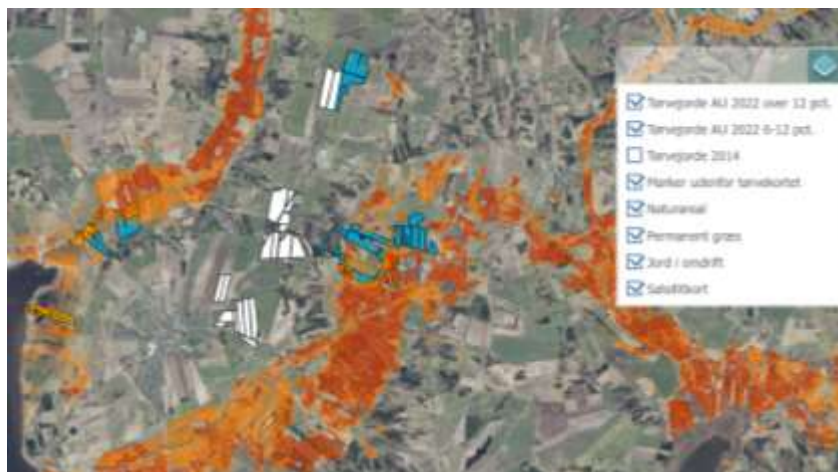
100 cm

November 2023



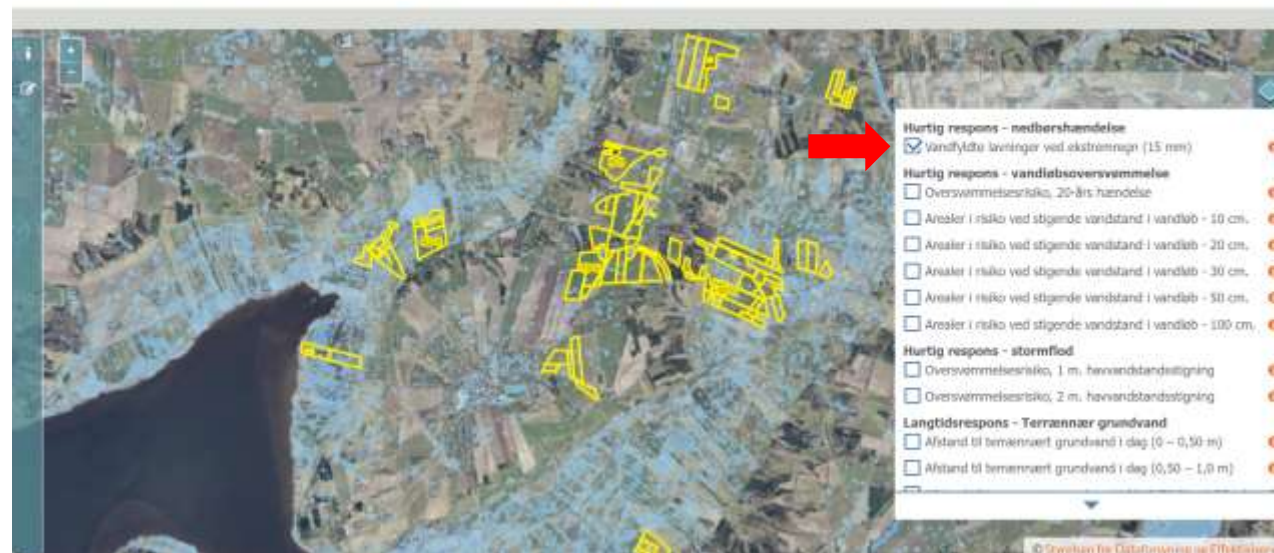
Klimaprojektet Targwet & landmand.dk

Tørvejorder



Risikokort: Våde og vandlidende marker

Ekstrem regn



Risikokort: Våde og vandlidende marker



De store spørgsmål:

Hvor er der størst klimaeffekt?

Hvad kan vådlægges?

100 cm

Hvad kan ikke vådlægges?

Opsætning af parametre til udvælgelse som krydser hinanden

Ejer

CVR – nummer

Tørvekortet

Sætte vandstand i vandløbet 1 meter op i terræn. (forskellige data fra Risikokort Våde og vandlidende marker

Ekstrem nedbør/100 års hændelse

Frasortere eksisterende projekter og forundersøgelser.

Andre parametre

Opkøb – skal vi have mere med om dette?

Fakta og gode råd om
Udtagning af landbrugsjorder



SEGES
INNOVATION



 Udtagningskonsulenterne

SEGES
INNOVATION

Udfordring

Ifølge vejledningen: **Vand- og klimaprojekter. Vejledning om tilskud til kvælstofvådområde- og lavbundsprojekter 2023** punkt 3.5.4 Tilbud om erstatningsjord:

Erstatningsjorden erhverves for nationale midler uden EU-finansiering. Køb og salg af erstatningsjord indgår således ikke i projektøkonomien for vådområde- og lavbundsprojekter. Køb og salg af erstatningsjord skal i princippet gå lige op. Der er således ikke mulighed for via erstatningsjordskontoen at dække et tab på ejendoms køb, f.eks. ved nedlæggelse af en ejendom med bygninger og produktionsapparat

Udfordringer vi ser nærmere på i 2024

- Arealer med stor produktion før udtagning kan have høj risiko for et stort driftstab
- Arealer der er staldnære og udgør grundlag for f.eks. afgræsning for malkekvæg
- Arealer der udgør harmoniareal og dermed vil påtvinge husdyrproducent eksport af husdyrgødning eller reduktion/ophør af produktion
- Arealer, der udgør en stor del af bedriftens samlede dyrkede arealer, og som ikke naturligt kan udtages uden at påvirke driftssammenhæng på bedriften.
- Arealer, der har en høj handelsværdi før udtagning – her bliver et stort værditab.

De nuværende landbrugsordninger kan have svært ved at håndtere værditab på bygninger og produktionsapparat med mindre lodsejer er parat til at sælge hele ejendommen. Salg af hele ejendommen foregår ved hjælp af en ejendomsmægler