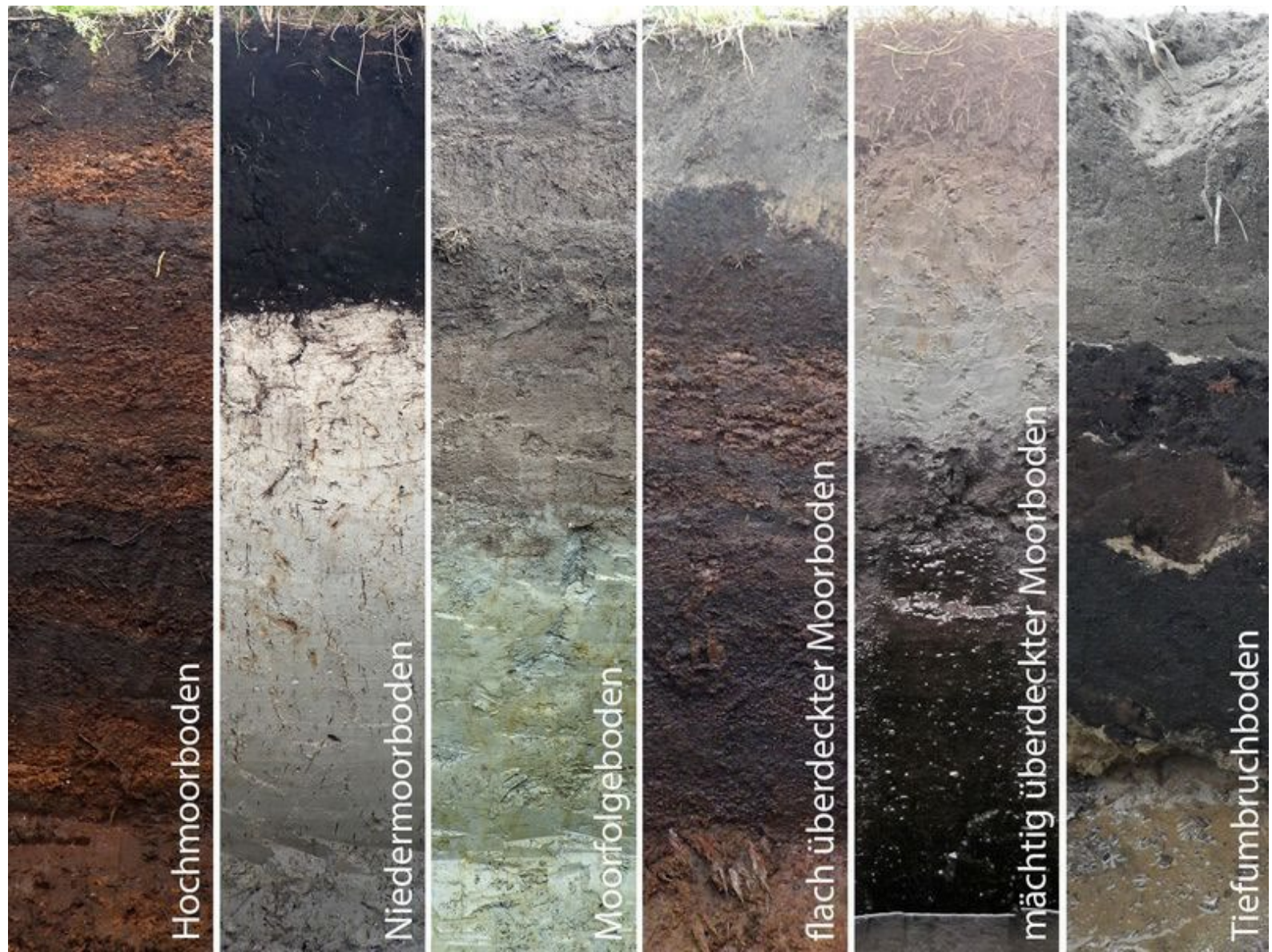


Kortlægning af lavbundsjorder Plan22+ i Brønderslev

Specialkonsulent Frank Bondgaard.
SEGES Innovation

STØTTET AF
Promilleafgiftsfonden for landbrug

SEGES
INNOVATION






Højmoser

= fenjord. jordstykke der er omgivet af grøfter på alle sider, fx i en tørvemose eller i et marskområde. fra middelnedertysk venne eller oldfrisisk fenne, betydningen 'slam, sump; fugtig'

Landmand.dk

LANDMAND.DK

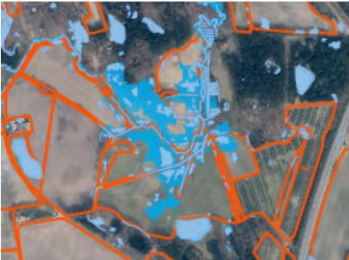
FORSIDE FORETRUKNE NYHEDER


Frank   

Risikokort: Våde og vandlidende marker

Konsulentinformation

Indtast cvr-nummer på den landmand du ønsker at se risikokort for:

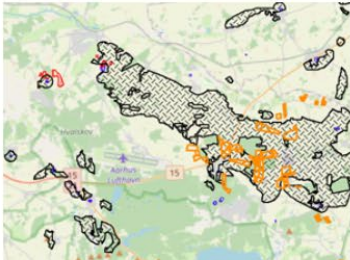





Grundvand og BNBO

Konsulentinformation

Indtast cvr-nummer på den kunde du ønsker at se marker for.







Tørvejerde

Konsulentinformation

Indtast cvr-number på den kunde du ønsker at se marker for.






Interesse for udtagning af landbrugsjord

Konsulentinformation


Indtast cvr-nummer på den landmand du ønsker at arbejde med jordfordeling for.

Hvis du ønsker at arbejde med *alle* de landmænd, der har givet dig adgang, klik da på "Mit overblik" nedenfor.




Instruktion til 'Interesse for udtagning af landbrugsjord'


Fakta og gode råd om udtagning


 **MIT OVERBLIK**

Vådområde- og klimaindsatsen i Danmark

Klik her for at se gennemførte projekter og forundersøgelser af vådområde- og lavbundsprojekter i hele Danmark.







Tørvejorde på bedriftsniveau

Tørvejorde – kulstofrige lavbundsjsorde

Se det nye tørvekort fra Aarhus Universitet, hvor det samlede areal af tørvejord beliggende på landbrugsjord er 118.000 ha.

Tørvejorde

Konsulentinformation

Indtast cvr-nummer på den kunde du ønsker at se marker for.

cvr-nummer



Tørvejorde på bedriftsniveau

LANDMAND.DK

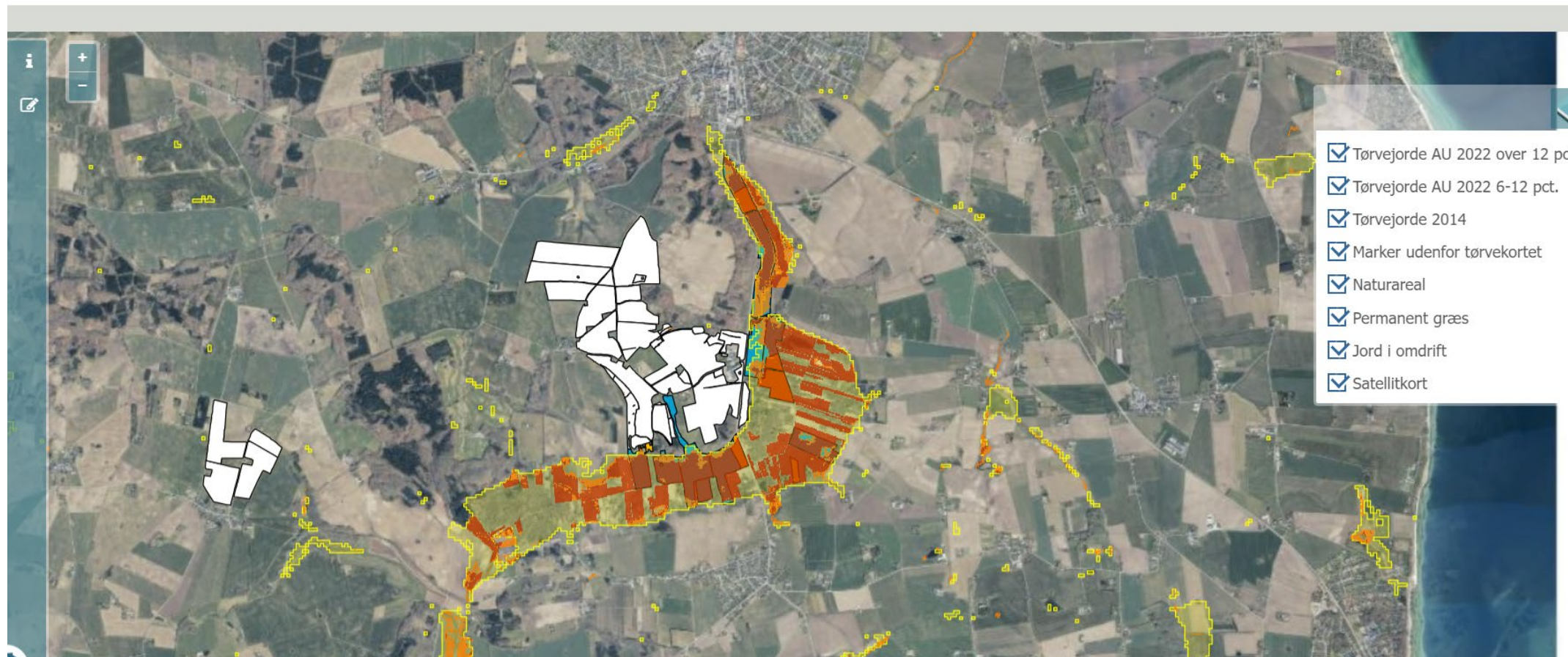


Frank



Tørvejorde – kulstofrige lavbundsjarige

Se det nye tørvekort fra Aarhus Universitet, hvor det samlede areal af tørvejord beliggende på landbrugsjord er 118.000 ha.



Tørvejorde – side er under omkonstruktion

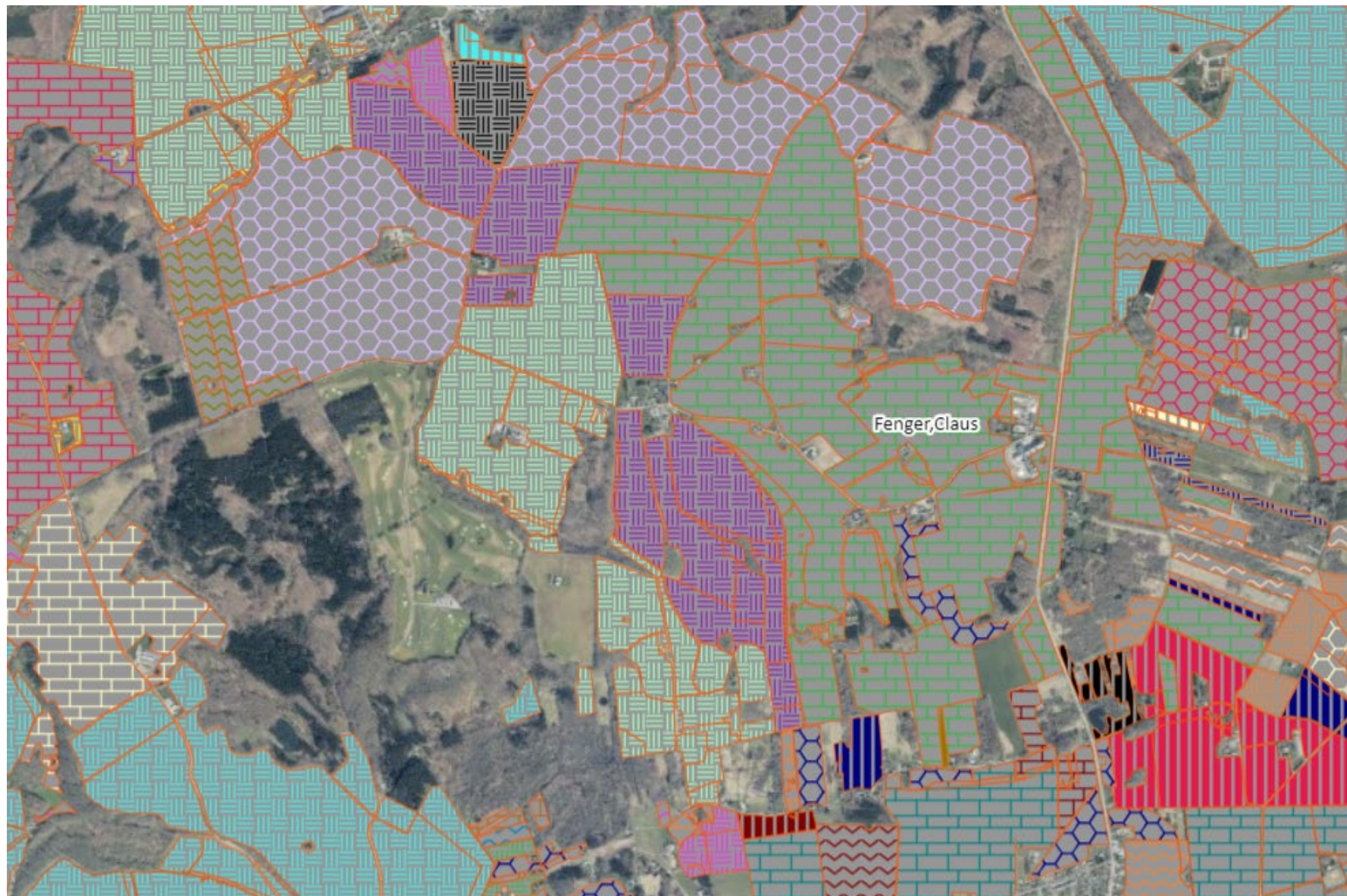
Nøgletal for bedriftens arealer (tal fra 2014)

Vær opmærksom på at beregning af overlap mellem mark og tørvekort er fra det gamle tørvekort og IKKE det nye tørvekort fra Aarhus Universitet.

Marknr	Afgrøde	Areal	Markareal overlappet af tørvekortet, ha	Markareal overlappet af tørvekortet, procent	Markareal overlappet af tørvekortet (6-12 %), ha
32-1	Silomajs	4.16	0.00	0.0	0.00
34-4	Græs uden kløvergræs (omdrift)	16.24	12.98	79.9	3.72
37-0	Grønkorn af vårbyg	8.63	8.63	100.0	0.07
34-3	MFO-brak, sommerslåning	0.63	0.54	85.7	0.21
2-1	Græs med kløver/lucerne, under 50 % bælgpl. (omdrift)	6.56	6.48	98.8	0.68
2-0	Græs med kløver/lucerne, under 50 % bælgpl. (omdrift)	8.92	5.92	66.4	4.36
34-1	Græs uden kløvergræs (omdrift)	4.48	4.37	97.5	2.06
29-1	Græs uden kløvergræs (omdrift)	11.59	11.05	95.3	0.80
29-0	Græs uden kløvergræs (omdrift)	9.53	9.25	97.1	0.60
29-2	Græs uden kløvergræs (omdrift)	3.02	3.02	100.0	0.05
18-0	Græs uden kløvergræs (omdrift)	6.75	6.47	95.9	0.20
17-0	Græs med kløver/lucerne, under 50 % bælgpl. (omdrift)	2.74	0.01	0.4	0.01
19-0	Græs uden kløvergræs (omdrift)	6.15	5.74	93.3	0.11

Vi skal have omstruktureret siden

Ejerforhold



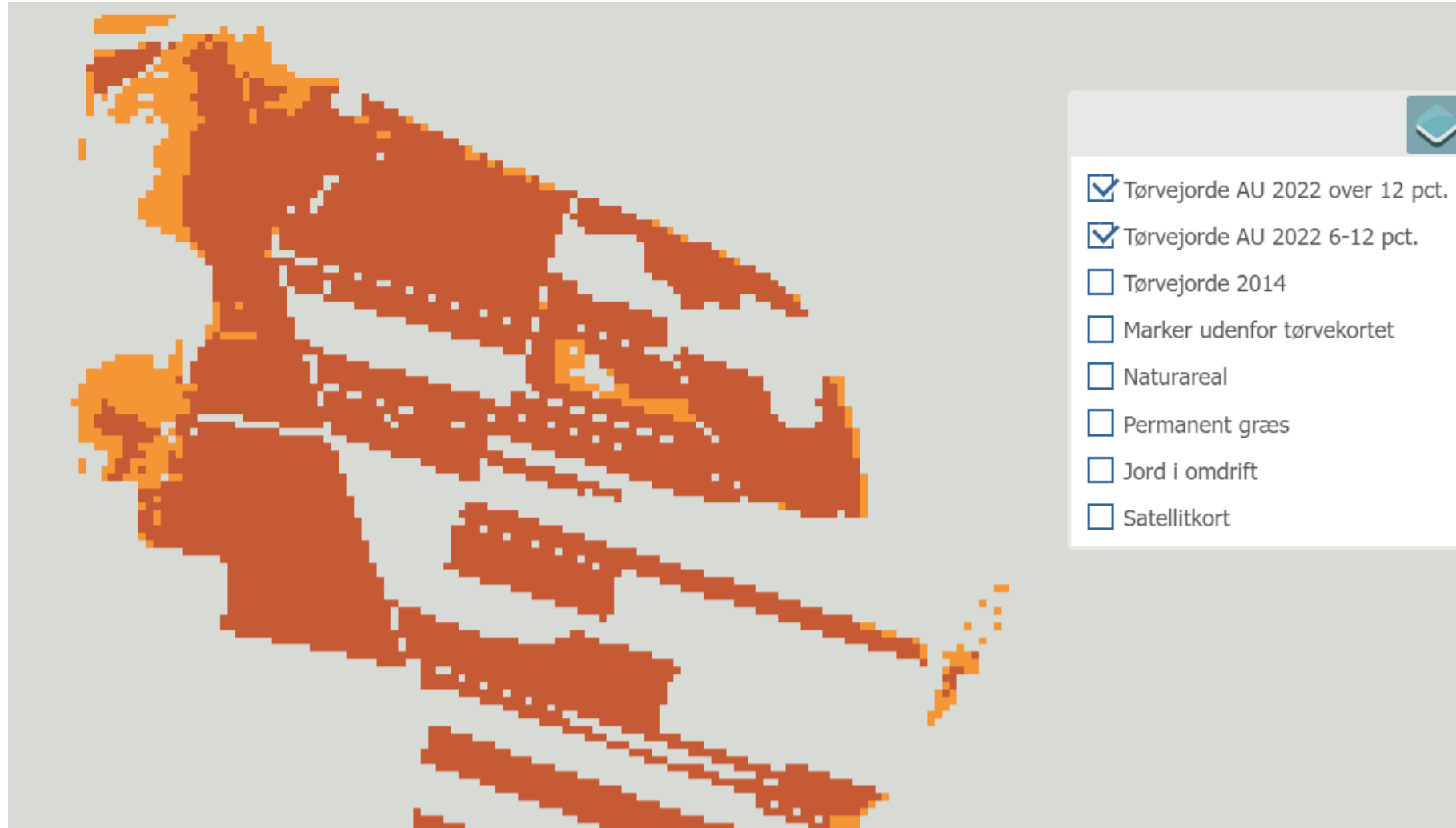
Vi har nu fået markerne. Vi kan se 17.056 ejere af lavbundsjord

- 200-460 hektar ca. 23 ejere af (6.308 hektar)
- 100-200 hektar ca. 69 ejere af (9.089 hektar)
- 50-100 hektar ca. 216 ejere af (14.558 hektar)
- 10 – 50 hektar ca. 2.296 ejere af (46.580 hektar)
- 0,1 – 10 hektar ca. 14.448 ejere af (33.428 hektar)

NB: Tallene er ikke præcise da lavbundskortet ikke er 100 procent på plads

Targwet – Bedriftsudviklingsprojekt - BUP

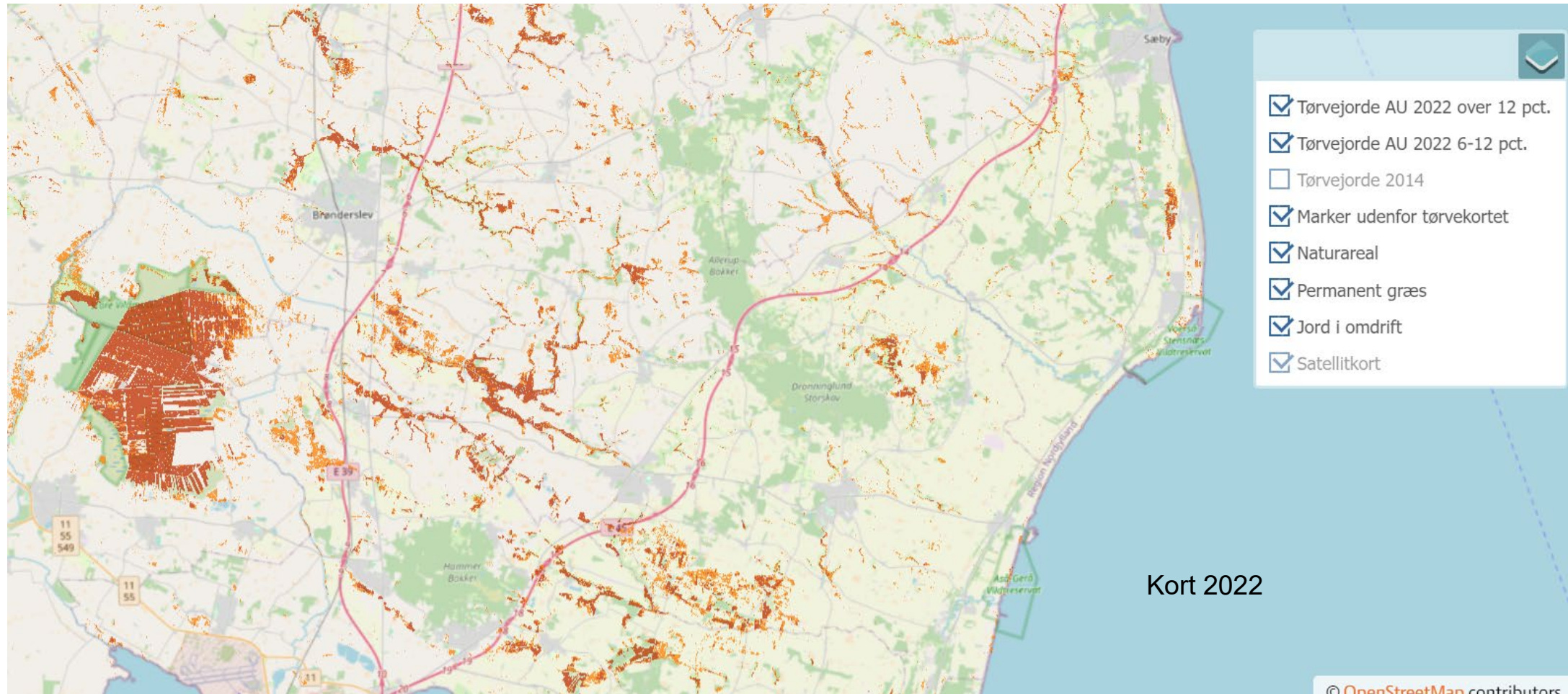
Emission på 10*10 meter på bedriftsniveau



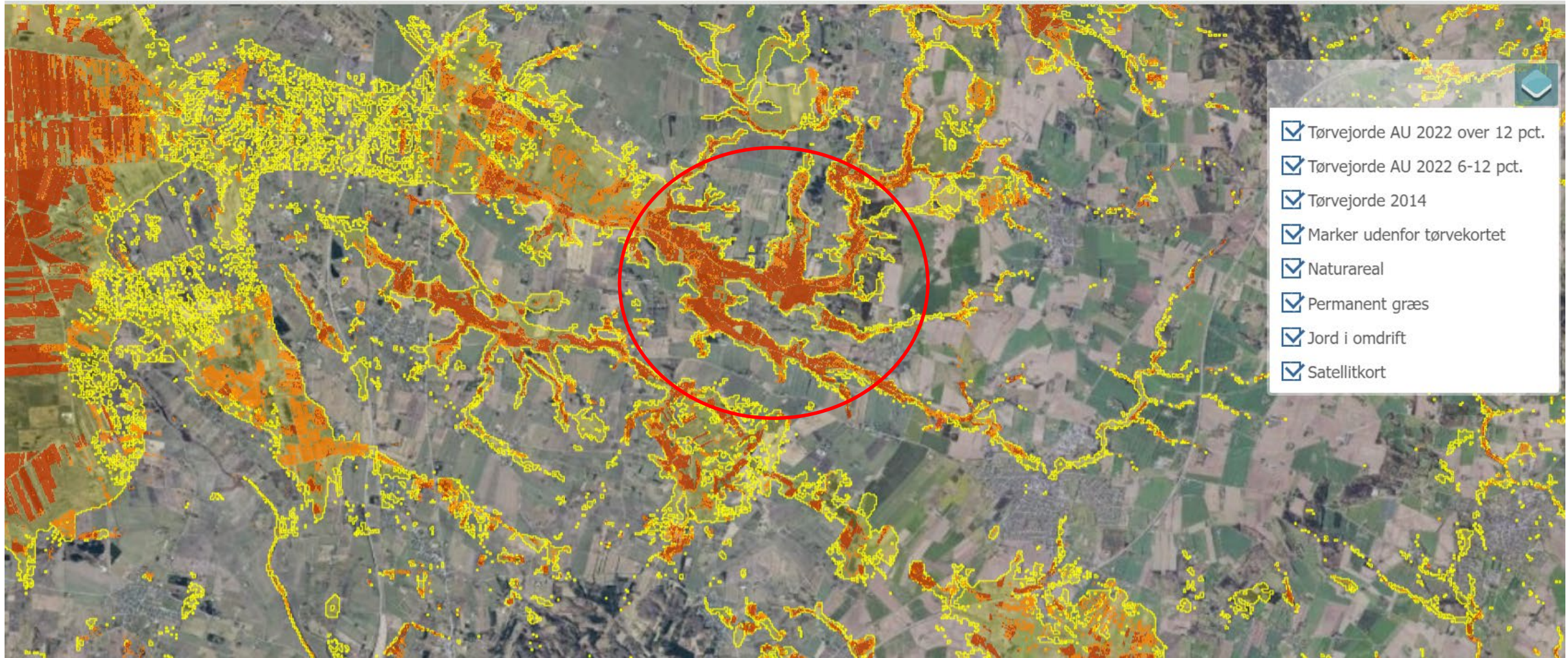
Mørkebrun

Lysebrun

Tørvejorde i Brønderslev kommune

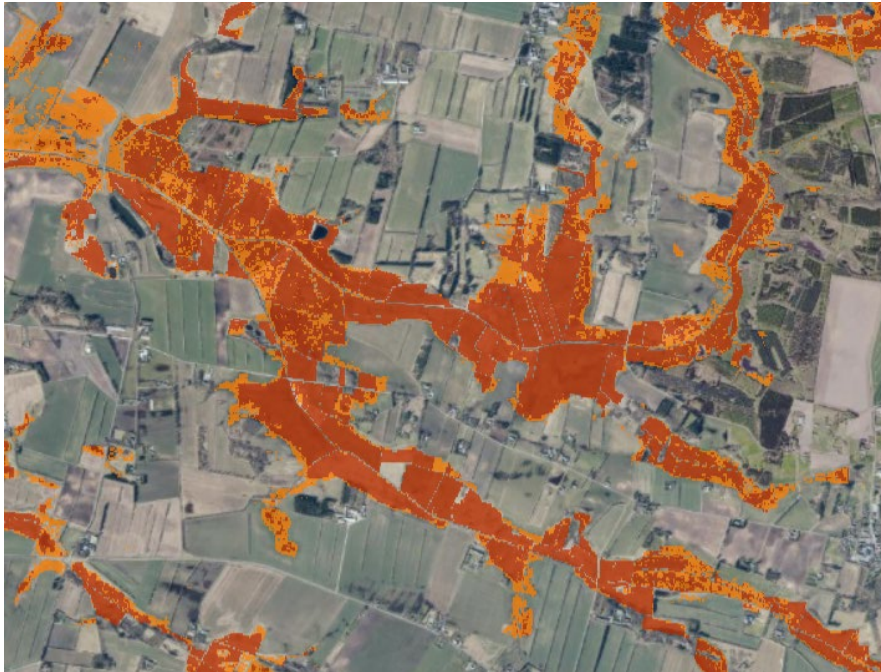


Tørvejorde



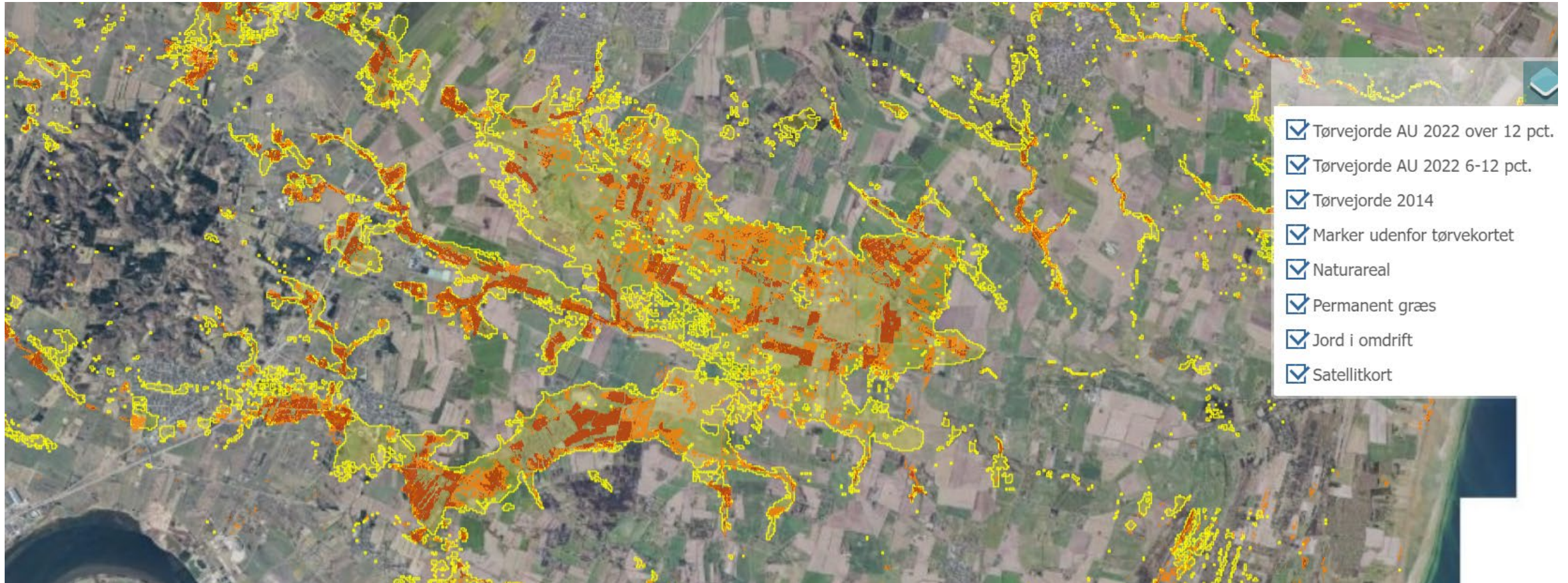
Kort 2022 (brunt) + 2014(gult)

Tørvejorde i Brønderslev kommune



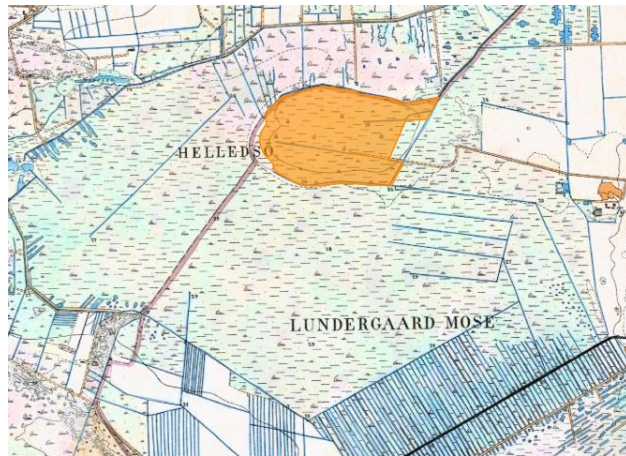
DDOland 1995 (Hexagon)	▼	🔌
DDOland 1954 (Hexagon)	▼	🔌
Historiske baggrundskort		1/5
Topografisk kort 1980-2001 (DAF)	▼	🔌
Topografisk kort 1953-1976 (DAF)	▼	🔌
Lave målebordsblade 1901-1971	▼	🔌
Høje målebordsblade 1842 - 1899	▼	🟢
Preussiske målebordsblade 1877-	▼	🔌
Baggrundskort		0/10
GeoDanmark ortofoto (DAF)	▼	🔌
Skærmkort (DAF)	▼	🔌
Dæmpet skærmkort (DAF)	▼	🔌
Gråt skærmkort (DAF)	▼	🔌
DTK 1:1.000.000 (DAF)	▼	🔒
DTK 1:500.000 (DAF)	▼	🔒
DTK 1:250.000 (DAF)	▼	🔒
DTK25 1:25.000 (DAF)	▼	🔌
Skyggekort Terræn	▼	🔌
Natur og Friluftskort (SDFI)	▼	🔌

Tørvejerde - i Brønderslev kommune

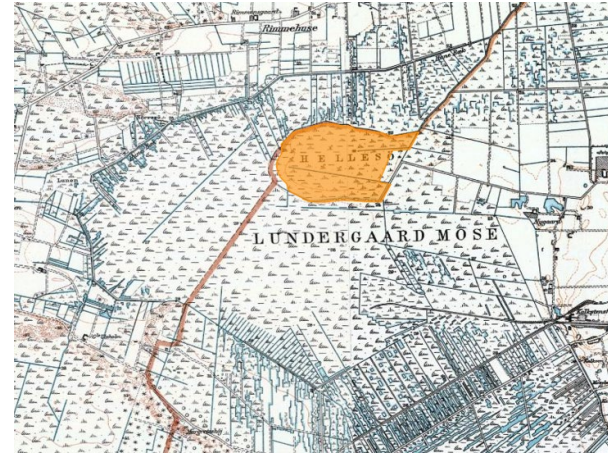


Kort 2022 (brunt) + 2014(gult)

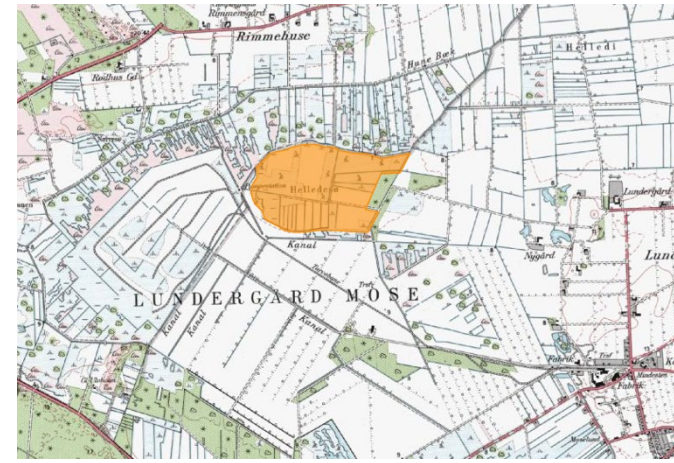
Eksempel Lundergaard mose. Tæt på Blokhus klitplantage



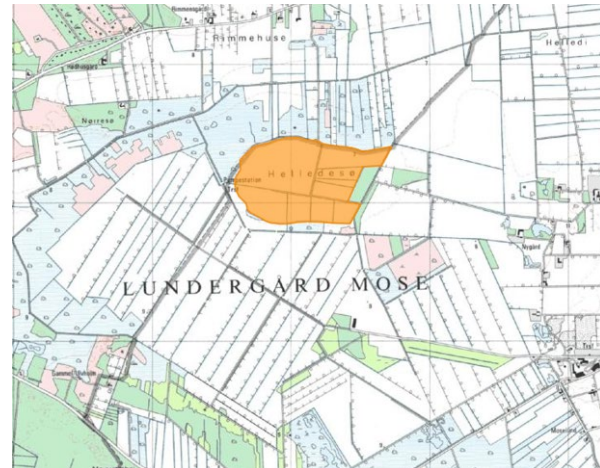
Lundergaard mose 1842 - 1899



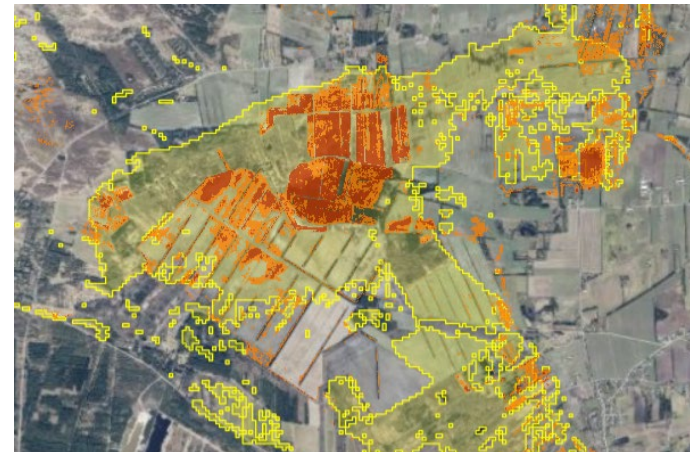
Lundergaard mose 1901 - 1971



Lundergaard mose 1953 - 1976



Lundergaard mose 1980 - 2001



Kort 2022 (brunt) + 2014(gult)



Lavbundsprojekt

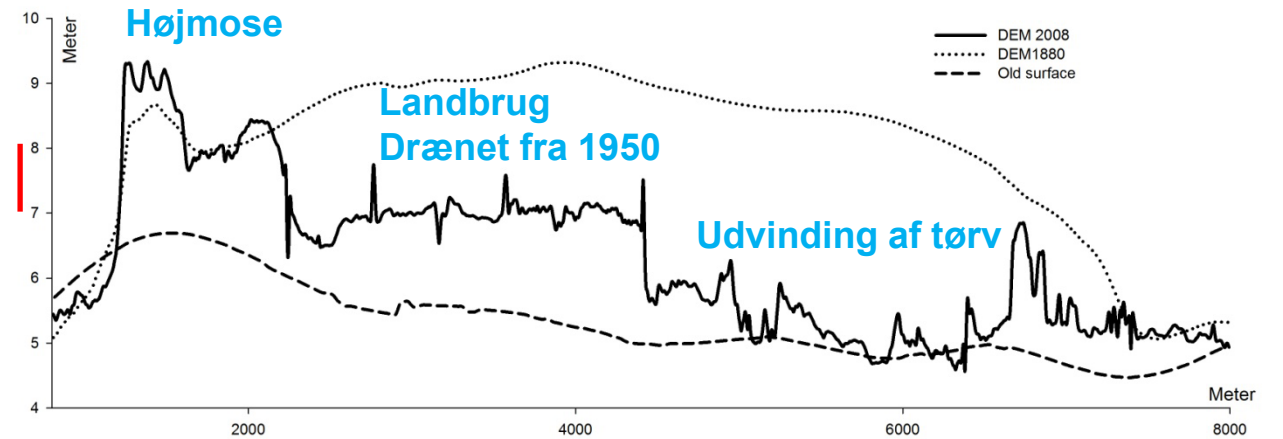
Tørvejorden synker ved dræning



Profil af Store Vildmose

Vildmose AA-A'A'

Af Mogens Greve AU



SEGES
INNOVATION

I Holland startede dyrkningen af højmoser i 1200 tallet og her er jorden sunket 6-8 meter

Meget generelt synker drænede kulstofrige lavbundsJORDE 1 cm om året



Danmark

Søborg Sø i Nordsjælland



Sverige

Dyrkning af tørvemose i Sverige

154 cm på ca. 100 år.

Foto: Kerstin Berglund

Sveriges Landbrugs Universitet



Danmark

Strande Enge, Lemvig



Finland

50 cm over de sidste 20 år.

Foto: Lars Elsgaard, Aarhus Universitet

UK's lowest spot is getting lower



The cast-iron post shows how much the land has sunk

Conservationists have raised concerns that the lowest land spot in the UK is sinking.

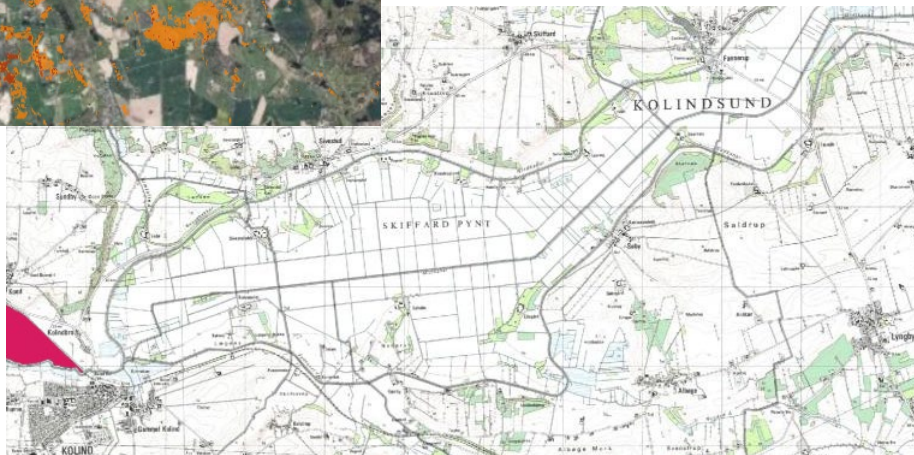
Holme Fen, a national nature reserve near Peterborough in Cambridgeshire, has sunk by about four metres since draining work began in the 1850s, leaving it about 2.75 m below sea level.

Holme Fen. The Great Fen er sunket 2.75 m under havoverfladen siden 1850s.

Fejl i lavbundskort?



Søborg sø



Lammefjorden?

Kolindsund?

Lodsejerrepræsentanter



Repræsenterer lodsejernes interesser

Tillid

Deltager i møder & beslutningsprocesserne

Afklaringer og kommunikation på alle niveauer

Ofte vil de være oplagte at have med i jordfordelingsprocessen

Kan træde til når noget er svært under hele processen

Et større lodsejermøde vil ikke altid være nok – der skal arbejdes på flere samtidige fronter