

# LANDMARK følgegruppe workshop

22-05-2024

## Program for dagen

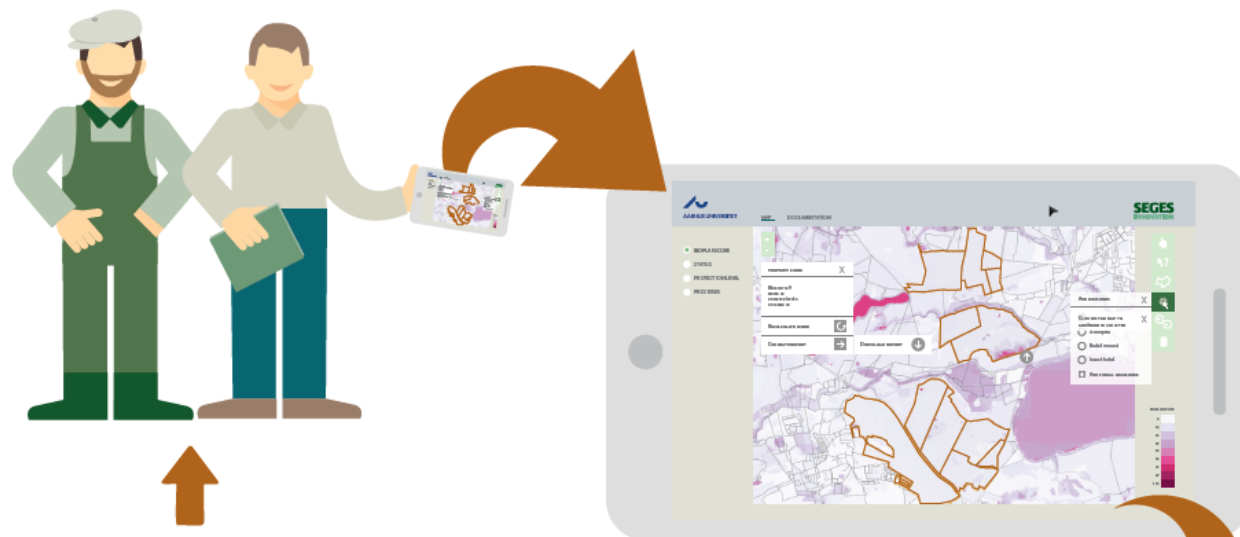
- |             |  |
|-------------|--|
| 10:00-10:30 | Velkomst og kaffe/frugt/morgenbrød                                       |
| 10:30-10:50 | Præsentation af LANDMARK, status og pilotprojekt                         |
| 10:50-11:00 | Formål med workshoppen   |
| 11:00-11:30 | Oplæg fra Danmarks Eksport- og Investeringsfond (EIFO) v. Karsten Brixen |
| 11:30-12:20 | Frokost  |
| 12:20-13:00 | Workshop del I   |
| 13:00-13:20 | Workshop del II  |
| 13:20-13:30 | Kort pause, kaffe og kage  |
| 13:30-14:40 | Workshop del II  |
| 14:40-15:00 | Opsamling på dagen og farvel   |

# LANDMARK

## - opfriskning af projektet

### Mål:

At udvikle en metode til opgørelse af biodiversitet på bedriftsniveau



Planned development

Previous

Measure	Relative contribution to your score (%)	Economic effect (thousands/year)
Veteran trees (0)	2,75	0
Extensively grazed m. (23 ha)	33	86
Grassfield (55 ha)	0,13	145
Lake (2 ha)	9	0,4
Hedge row (220m)	17	0
Primary forest (1,5 ha)	38	4
Wheat field (165 ha)	0,12	342
Total BIOPLAN score (area weighted average)	12	

New

Changes	Relative change from original score	Economic effect (thousands/year)
Veteran trees (0)	0	0
Extensively grazed m. (+10 ha)	12	30
Grassfield (0 ha)	0	0
Lake (+0,5 ha)	2,2	0,12
Hedge row (+50 m)	1,5	0
Primary forest (+5 ha)	12,8	1,2
Wheat field (-5 ha)	0,01	8
Bufferzone	5	5
Stonepile (0,1 ha)	0,2	0,04
Total (relative change)	33,69	15,64

Economical effect + Total score

Summarization

Measure	Relative contribution to your score (%)	Economic effect (thousands/year)
Veteran trees (0)	2,75	0
Extensively grazed m. (23 ha)	33	86
Grassfield (55 ha)	0,13	145
Lake (2 ha)	9	0,4
Hedge row (220m)	17	0
Primary forest (1,5 ha)	38	4
Wheat field (165 ha)	0,12	342
Total BIOPLAN score (area weighted average)	12	

Economical effect + Total score

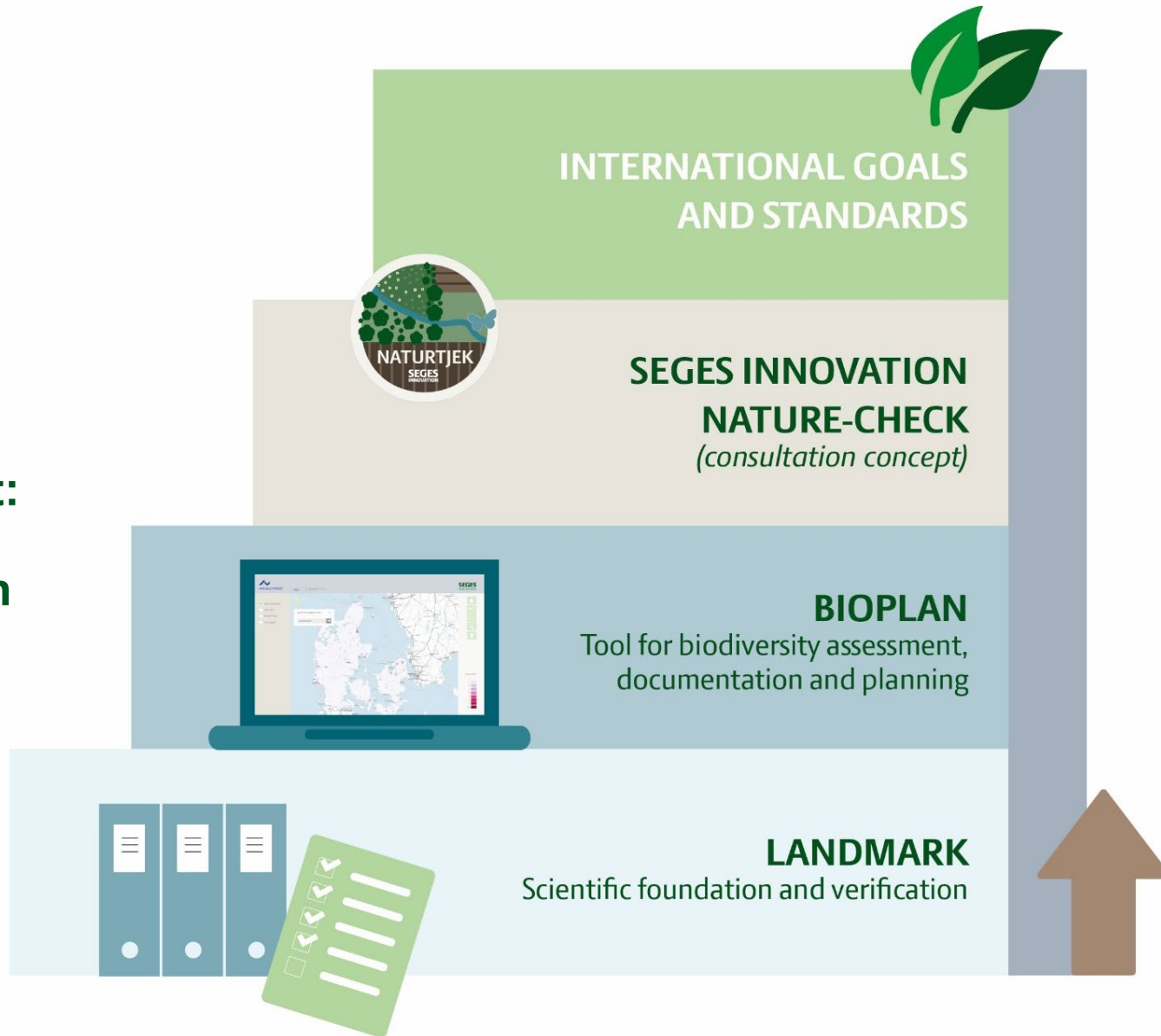
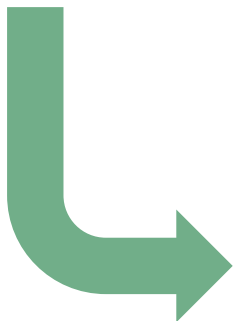


Documentation included in appendix

# LANDMARK

- opfriskning af projektet

LANDMARK er første skridt:  
beskrivelse af og  
dokumentation for metoden





# LANDMARK

## - mål for 2024

### Status

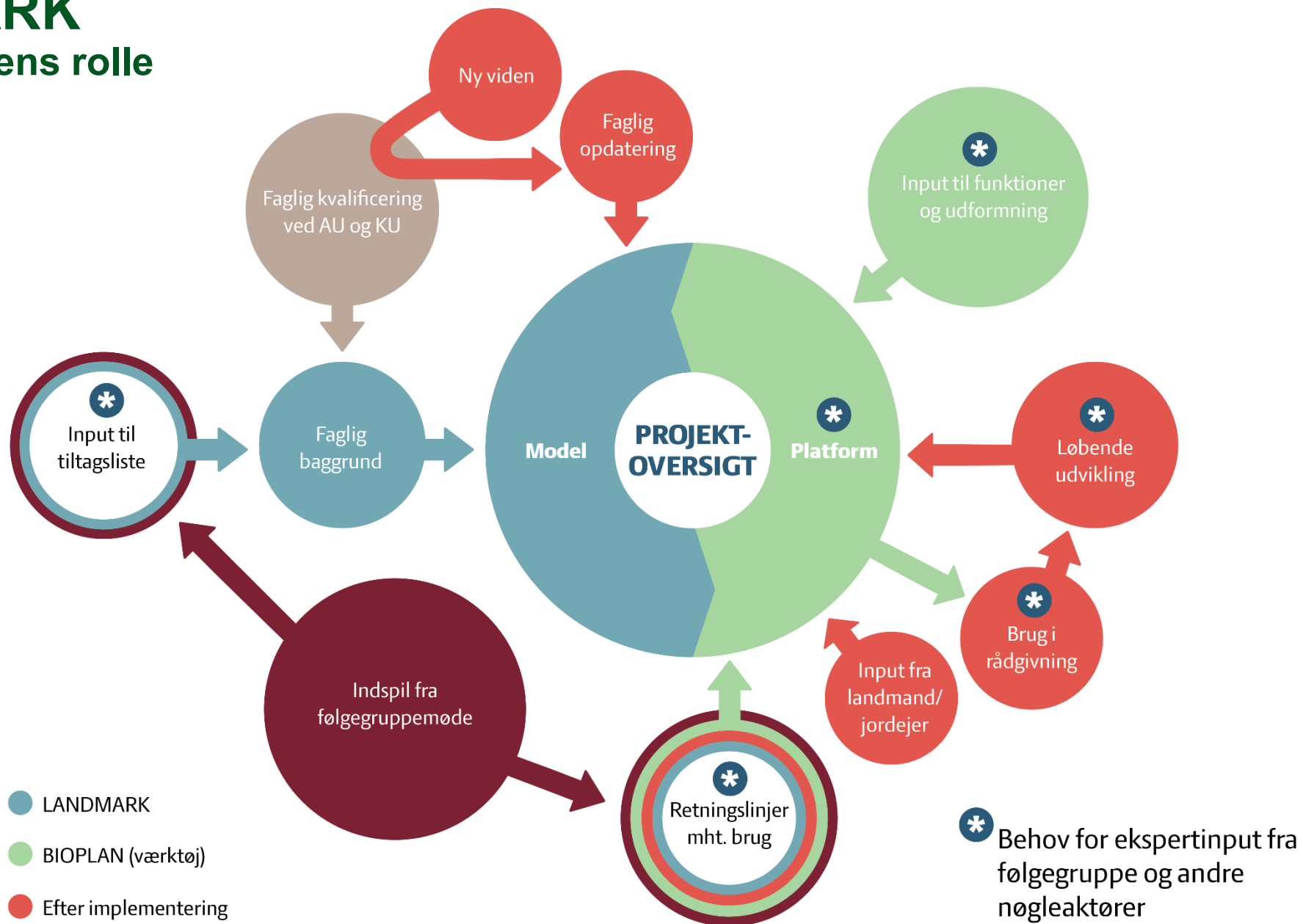
- Der foreligger notater på den faglige baggrund for model tilpasninger samt samfunds- og driftsøkonomiske overvejelser ved brug af en LANDMARK tilgang
- Der mangler test og tilpasning af model på de sidste 4 testbedrifter og notater skal samles i en samlet rapport

### Mål for 2024

1. Sammenfatte en samlet rapport der skal fungere som faglig dokumentation for modellen
2. Teste og tilrette model ud fra data fra de 4 sidste testbedrifter

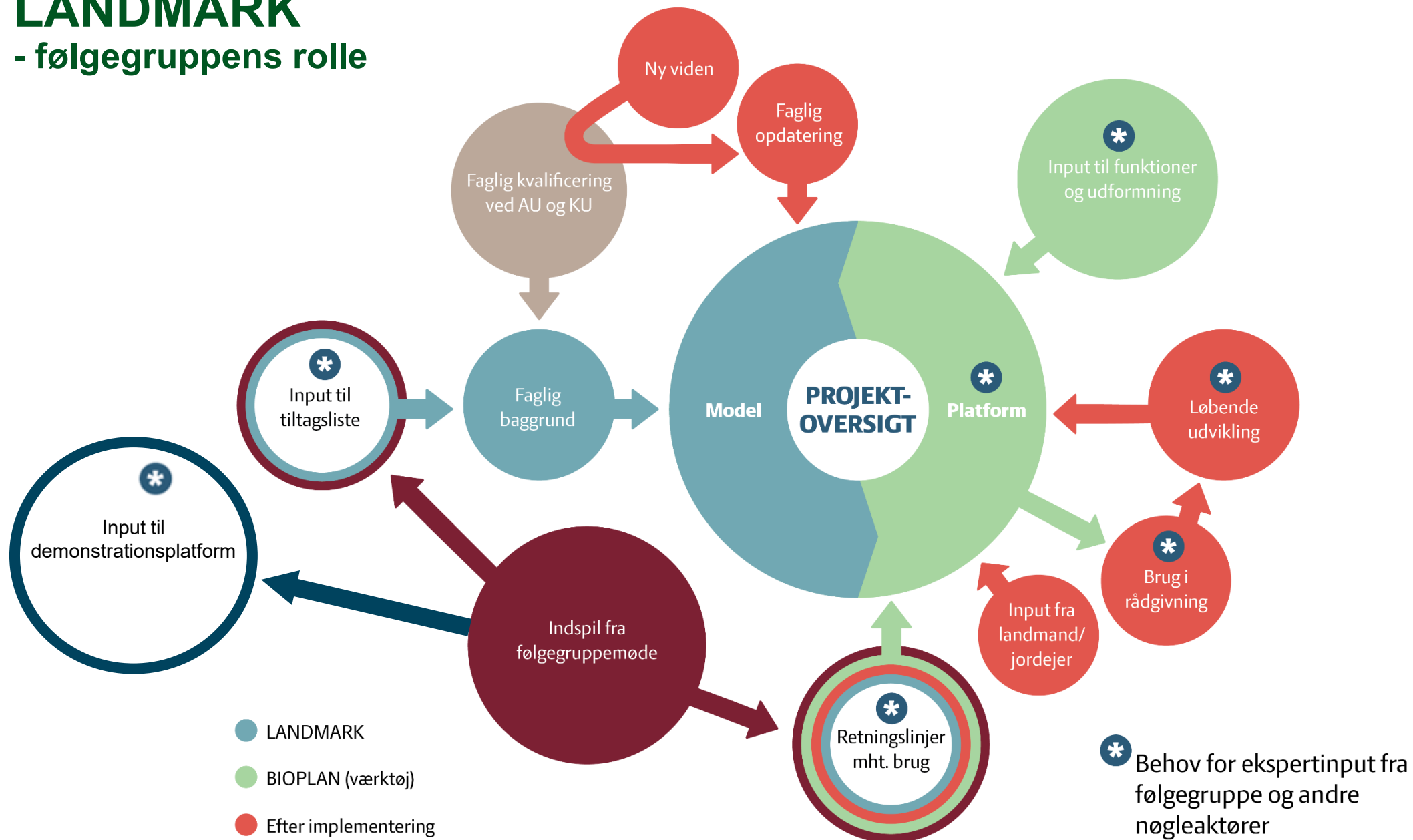
# LANDMARK

## - følgegruppens rolle



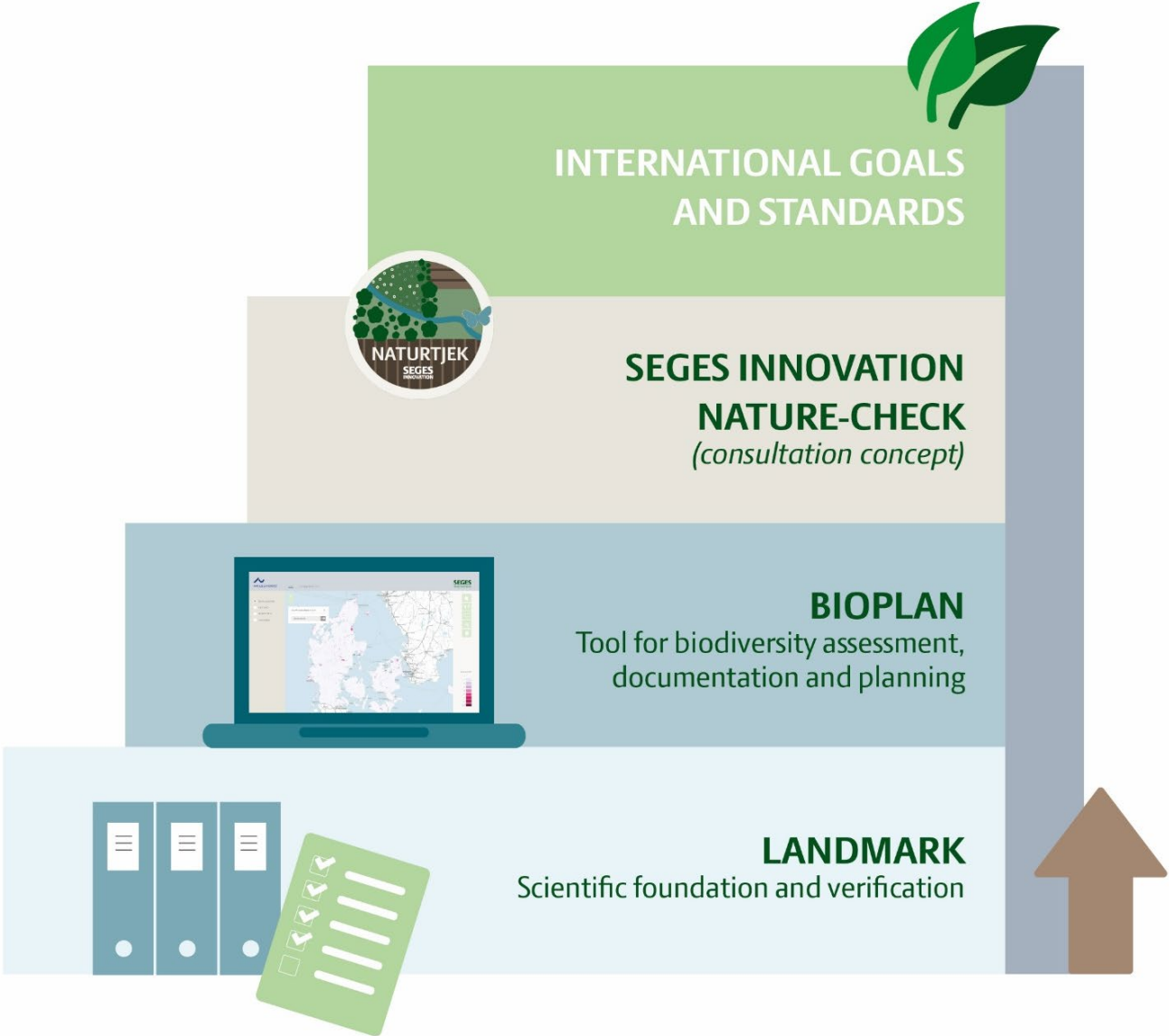
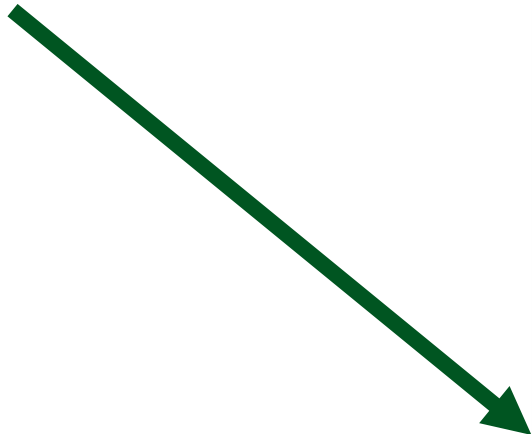
# LANDMARK

## - følgegruppens rolle



# LANDMARK

Projekt periode: 2022-2024  
Budget: 4.8mio dkk  
Samarbejde: KU (IFRO), AU (DCE) & ICOEL

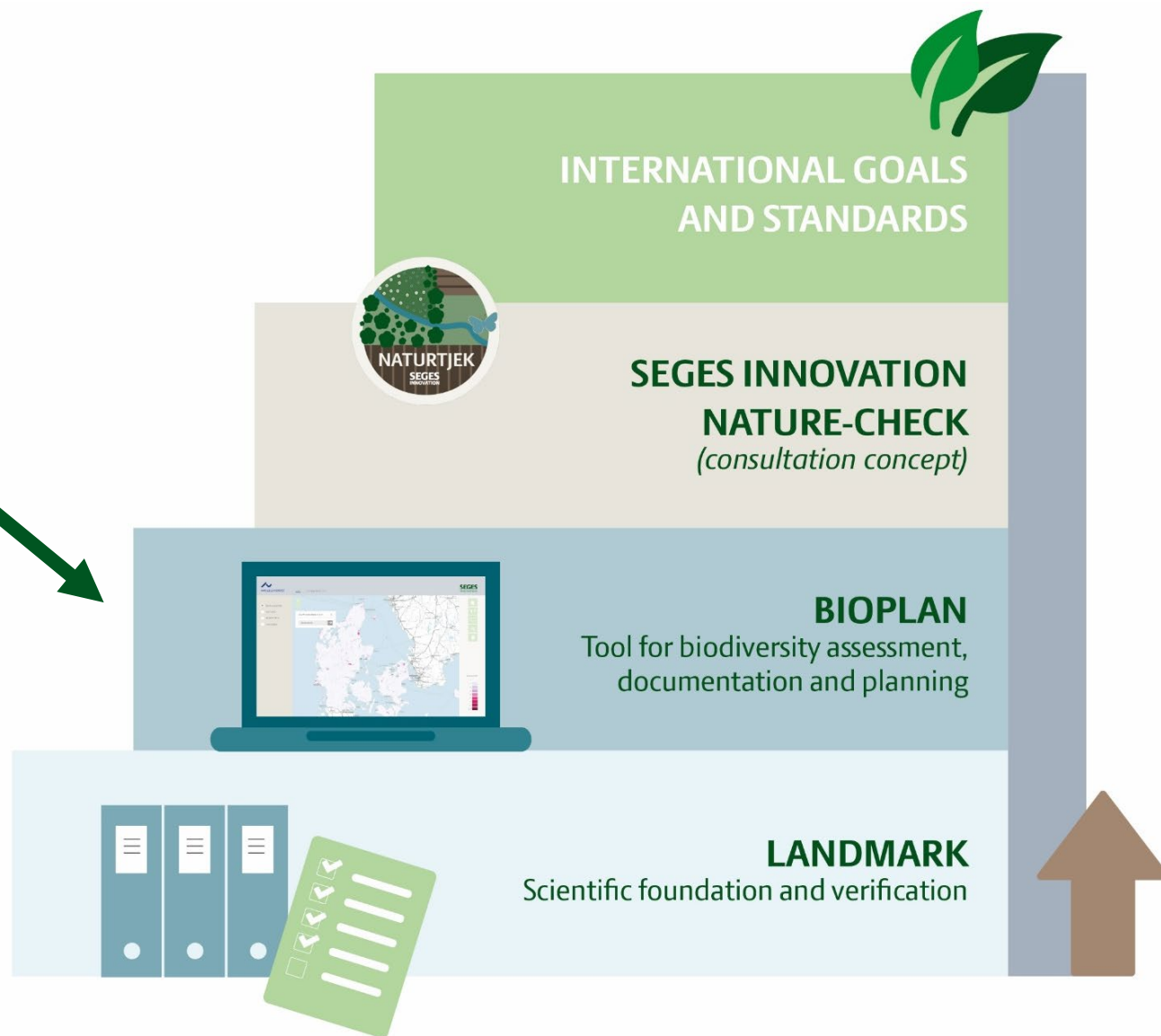


# LANDMARK

- demonstrationsplatformen er første skridt mod udvikling af en fungerende platform (BIOPLAN)

(pilotprojekt: demonstrationsplatform)  
Projekt periode: 2024-2025  
Budget: 2.6mio dkk  
Samarbejde: AU (DCE)

Projekt periode: 2022-2024  
Budget: 4.8mio dkk  
Samarbejde: KU (IFRO), AU (DCE) & ICOEL





# Formål med workshoppen

## - jeres rolle i workshoppen

- Input til krav og behov i en (demonstrations-)platform → løsninger og konkrete bud på funktioner.

The screenshot displays the SEGES INNOVATION platform interface. At the top left is the Aarhus University logo and the text 'AARHUS UNIVERSITET'. To the right are navigation tabs for 'KORT' and 'DOKUMENTATION'. The top right corner features the 'SEGES INNOVATION' logo. On the left side, there is a vertical menu with four items: 'BIOPLANSKORE' (selected with a green dot), 'TILSTAND', 'BESKYTTELSE', and 'PROCESSER'. The main area is a map with property boundaries outlined in orange. A semi-transparent window titled 'EJENDOMMENS SCORE' is open over a property, showing the following data: 'Bioscore: 9', 'Tilstand: 26', 'Beskyttelse: 8', and 'Processer: 36'. Below this window are buttons for 'GENBEREGN SCORE' (with a refresh icon) and 'GENERER RAPPORT' (with a right arrow icon). A 'UPLOAD FIL (JPG, PNG, PDF)' button with an upward arrow icon is also visible. On the right side of the map, there is a 'TILFØJ TILTAG' window with a list of actions: 'Veterantræ' (selected with a green dot), 'Stenbunke', 'Gravhøj', 'Insekthotel', and 'FLERE TILTAG' (with a downward arrow icon). A vertical toolbar on the far right contains icons for zooming, panning, and other map functions. At the bottom right, a 'BIOPLANSKORE' legend shows a color scale from 0 (lightest) to 100 (darkest), with intermediate values at 12, 25, 37, 50, 62, 75, and 87.

# Program for resten af dagen



## Program

10-10:30	Velkomst
10:30-10:50	LANDMARK status og pilotprojekt
→ 10:50-11:00	Formål med workshoppen
11:00-11:30	Oplæg v. Karsten Brixen, EIFO
11:30-12:20	Frokost
12:20-13:00	Workshop del I
13:00-13:20	Workshop del II
13:20-13:30	Kort pause
13:30-14:40	Workshop del III
14:40-15:00	Opsamling på dagen og farvel

Indlæg for LANDMARK, følgegruppe den 22. maj 2024



Karsten Brixen  
Danmarks Eksport- og Investeringsfond (EIFO)

# Dagsorden

- Intro
- SLF, bæredygtig finansiering
- Eksempler
- Brainstorm



# Hvem er EIFO?

- Vi er ca. 500 dedikerede medarbejdere
- Vi finansierer risici, som markedet ikke helt eller delvist tager
- Vores forretningsmodel bygger på:
  - Udlån, garantier og kationer i Danmark
  - Eksportfinansiering
  - Egenkapitalinvesteringer
  - Fondsinvesteringer

Balancesum  
(2023)

73

mia. kr.

Aktiv portefølje

145

mia. kr.

Finansieringer  
(2023)

26

mia. kr.

CO<sub>2</sub>e fortrængning fra EIFO  
medfinansierede projekter

102

mio. tons CO<sub>2</sub>e.



Agri & Food



# Agri & Food

Formål og nøgletal

Vi accelererer bæredygtig udvikling og omstilling for virksomheder i hele agrifood-værdikæden.

Dette realiserer vi ved at:

- Levere **risikovillig og langsigtet finansiering** af nye og modne virksomheder, nye teknologier og nye processer.
- Vise vej til **inspiration, viden og netværk** indenfor de temaer og løsninger, der driver en bæredygtig udvikling og omstilling.
- Være en **engageret partner** i udviklingen af det nationale og internationale økosystem for agrifood-værdikæden

Antal aktive kunder

293

Aktiv portefølje (2023)

1,06

Mia. kr.

Antal medarbejdere

14

Andel af SMV portefølje

23

procent

# Nyt initiativ på bæredygtig finansiering

Sustainability Linked Finance (SLF)





# EIFO fører an i omstillingen til en mere bæredygtig fremtid

- EIFO mener, at de landbrug der er mest bæredygtige, også er de mest fremtidssikrede, og dermed landbrug med mindre risiko
- Mindre risiko skal belønnes, derfor skal de bæredygtige landbrug have helt konkrete **kontante fordele** hos EIFO
- Hvordan måler vi bæredygtighed, og hvordan verificerer vi disse målinger? (SLF-pilotprojekt)



# Målgruppen for SLF pilotprojektet

- Det første konkrete tiltag er målrettet **mælkeproducenter**
- 38% af CO<sub>2</sub>-udledningen fra primær landbrugsproduktion i Danmark kan tilskrives udledninger fra husdyrbrug, heraf står kvæget for over 80% af denne udledning.
- I løbet af 2024 vil Arla Klimatjek at blive tilgængelig for alle mælkeproducenter gennem et samarbejde mellem Arla, SEGES og Mejeriforeningen





# Bæredygtig finansiering

## Sustainability Linked Finance

### Dokumenteret v/ Arla Klimatjek

Arlas gårdejere får point baseret på grønne aktiviteter - Flere point betyder højere kg-pris på mælk

Dimensioner	Mulige point (total 80)
Fodereffektivitet	12
Brug af gødning	11
Brug af land	9
Protein-effektivitet	8
Dyrevelfærd	5
Bæredygtigt foder	11
Biodiversitet	8
Gødningshåndtering	6
Vedvarende energi	5
Vidensopbygning	1

### Kontante fordele

Baseret på valideret pointscore i Arla Klimatjek udmøntes en reduktion af rentemarginalen på EIFOs engagementer.

Score	Reduktion i rentemarginal
0-55 point	Ingen reduktion
56-59 point	10%
60-64 point	15%
65-69 point	20%
70-74 point	25%
>74 point	30%

### Beregningseksempel



Kunde med et etableringslån og vækstlån på i alt 6,0 mDKK.



EIFO rating  
Arla Klimacheck = 66 point



Reduceret rentemarginal 20% = -  
1,52%



Reduceret renteomkostning per  
år 91.200 DKK

# Case:

## SLF (Sustainability Linked Finance)

Udfordring	Værdikæde
 Accelerere grøn omstilling	 Primær produktion

### Om virksomheden

- 700 årskøer med gennemsnitlig ydelse
- 600 ha, halvdelen ejet
- Gennemsnitlige økonomiske resultater og nulpunkter

### ARLA-klimatjek

- Nuværende 64 point giver et tillæg fra ARLA på 0,14 kr/kg eller ca. 1,1 mDKK
- Derudover giver det 15% reduceret rentemarginal på lånene i EIFO
- 1 point ekstra (65 point), vil udløse 20% reduktion af rentemarginal.

### Rating og reduceret rente

- EIFO-rating giver en rentemarginal på 6,6% på vækstlån og 8,8% på det ansvarlige lån
- Efter en rente reduktion (SLF) på 15% giver det en rentemarginal på henholdsvis 5,6% og 7,5%
- Den reducerede rente giver en kontant fordel på EIFOs lån på 116.000 kr/år

### Finansiering

Realkredit	65.000.000	DKK	
Banklån	15.000.000	DKK	
Leasing	5.000.000	DKK	
Løs gæld	5.000.000	DKK	
EIFO, Vækstlån	5.000.000	DKK	(79%)
Ejer (egenkapital)	20.000.000	DKK	
EIFO Ansvarlig lån	5.000.000	DKK	(21%)
<b>Balance i alt</b>	<b>120.000.000</b>	<b>DKK</b>	

### Key take aways

- Udover ARLAs honorering af klimatjek-point, giver EIFO en rentereduktion på 116.000 kr/år
- Mulighed for yderligere rentereduktion hvis / når der fokuseres eller investeres i mere bæredygtig produktion
- Et ARLA-klimatjek point mere, giver en yderligere rentereduktion på 38.000 kr/år



# Fremtid & perspektiver

Næste udviklingskridt



# Flere kontante fordele til grønt og bæredygtigt

Udvikles i 2024



## Formål

### Bæredygtig udvikling (Sustainability-linked finance)

Understøtte en grøn og bæredygtig udvikling af virksomheden via opnåelse af dokumenterbare grønne delmål.



## Indhold/ koncepter

Udvikling af værktøjer med afsæt i f.eks. ESGreentool o.l., der kan monitorere og dokumentere årlig performance ift. bæredygtighed på tværs af primær produktion.



## Forventede fordele

Lavere rentemarginal

### Grønne løsninger (Impact finance)

Understøtte konkrete investeringer rettet mod teknologier, løsninger og koncepter o.l., der dokumenterbart er bæredygtige og grønne.

Der udvikles koncepter for 'impact finance' på f.eks. grønne teknologier med afsæt i klimavirkemiddelkatalog og teknologilister fra SEGES, Miljøstyrelse og Landbrugsstyrelse.

Lavere rentemarginal  
Afdragsfri periode  
Udvidede løbetider



# Biodiversitet, en del af det at være bæredygtig

## Key take aways

1. Det kan betale sig at være bæredygtig
2. Biodiversitet er en del af det at være bæredygtig

## To do liste

- Måle på biodiversitet, giver i sig selv værdi.
- Vægte biodiversitet ift. andre bæredygtighedsparametre fx CO<sub>2</sub>e, kvælstof, dyreetik mm.
- Belønne de bedrifter der er bæredygtige.

- Skift farve på boksene ved at figuren og vælg "Udfyldningsfarve til figur"
- PowerPoint tillader ikke to typografier i en tekstboks hvorfor, ovenstående består af to. Marker blot begge for at rygge rundt



# Brainstorm

1. Biodiversitets-kreditter (som CO2e-kreditter)
2. Biodiversitets-virkemiddelkatalog
3. Sammenhæng snitflade til ESGreenTool



# Frokost



## Program

10-10:30	Velkomst
10:30-10:50	LANDMARK status og pilotprojekt
10:50-11:00	Formål med workshopen
11:00-11:30	Oplæg v. Karsten Brixen, EIFO
11:30-12:20	Frokost
12:20-13:00	Workshop del I
13:00-13:20	Workshop del II
13:20-13:30	Kort pause
13:30-14:40	Workshop del III
14:40-15:00	Opsamling på dagen og farvel

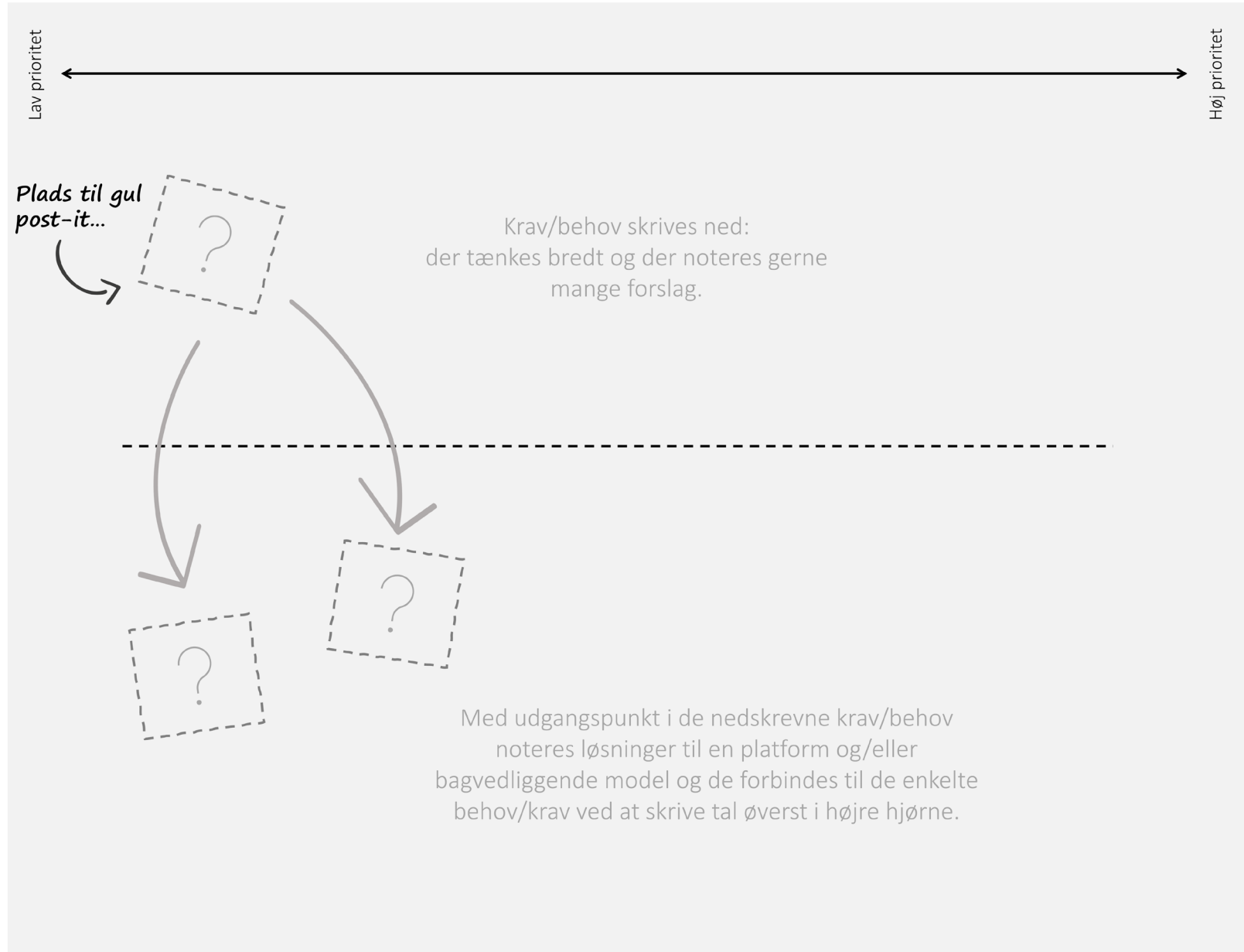
# Workshop



## Program

10-10:30	Velkomst
10:30-10:50	LANDMARK status og pilotprojekt
10:50-11:00	Formål med workshoppen
11:00-11:30	Oplæg v. Karsten Brixen, EIFO
11:30-12:20	Frokost
12:20-13:00	Workshop del I
13:00-13:20	Workshop del II
13:20-13:30	Kort pause
13:30-14:40	Workshop del III
14:40-15:00	Opsamling på dagen og farvel





### Opgave beskrivelse:

Med udgangspunkt i oplæggene, noteres behov/krav som der vil være i forbindelse med udvikling af en model og/eller en platform hvor tiltag skal afreporteres og valideres på virksomheds- og/eller bedriftsniveau. Sedlerne fordeles således at de følger prioriteringen fra lav til høj.

Herefter nedskrives konkrete løsninger og de relateres til de enkelte behov/krav med streger.

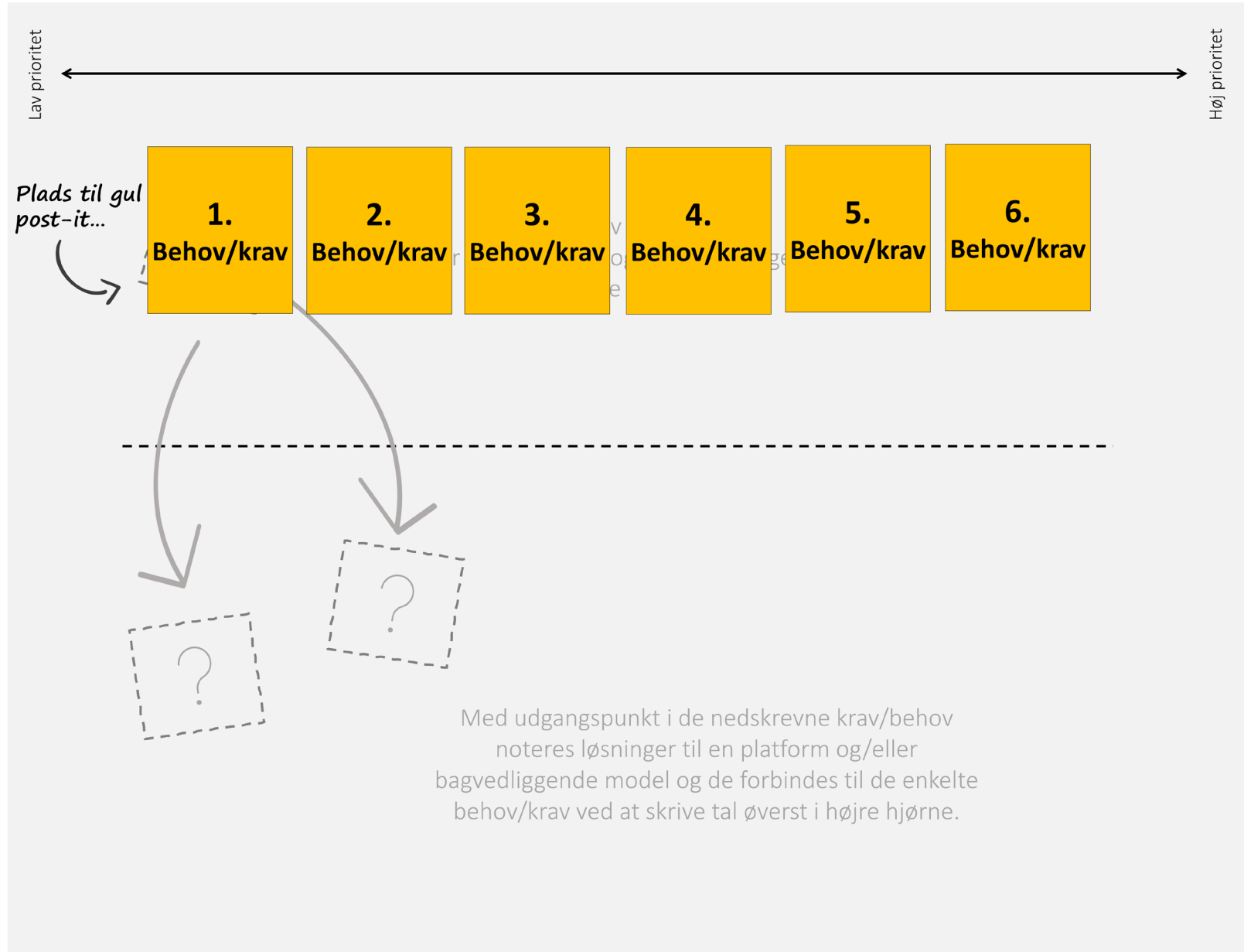
Jeres inputs skal beskrives i tilstrækkelig grad så de senere kan samles op og arbejdes videre med.

Med udgangspunkt i oplæggene, noteres behov/krav som der vil være i forbindelse med udvikling af en model og/eller en platform hvor tiltag skal afreporteres og valideres på virksomheds- og/eller bedriftsniveau. Sedlerne fordeles således at de følger prioriteringen fra lav til høj.

Herefter nedskrives konkrete løsninger og de relateres til de enkelte behov/krav med streger.

Jeres inputs skal beskrives i tilstrækkelig grad så de senere kan samles op og arbejdes videre med.





### Opgave beskrivelse:

Med udgangspunkt i oplæggene, noteres behov/krav som der vil være i forbindelse med udvikling af en model og/eller en platform hvor tiltag skal afrapporteres og valideres på virksomheds- og/eller bedriftsniveau. Sedlerne fordeles således at de følger prioriteringen fra lav til høj.

Herefter nedskrives konkrete løsninger og de relateres til de enkelte behov/krav med streger.

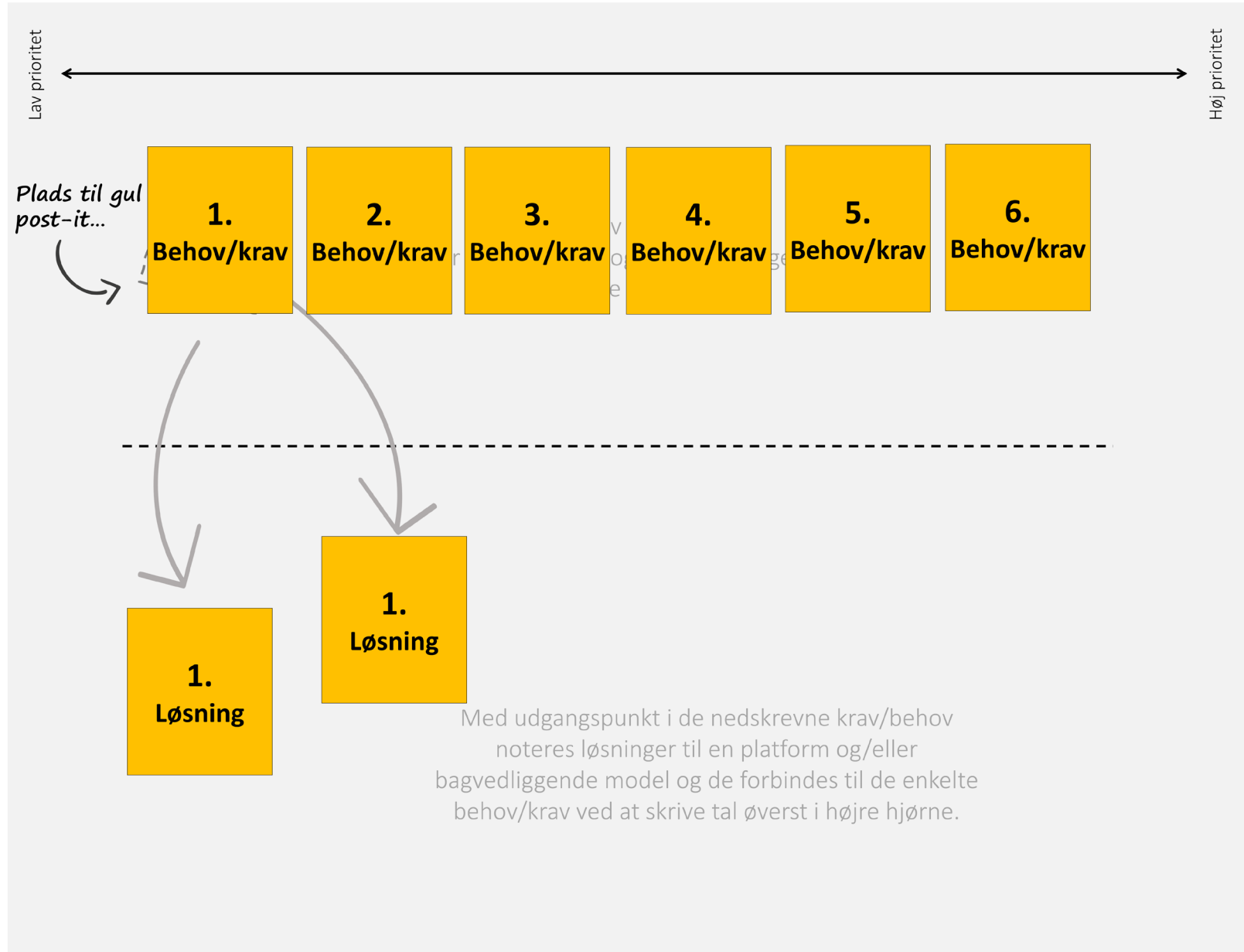
Jeres inputs skal beskrives i tilstrækkelig grad så de senere kan samles op og arbejdes videre med.

Med udgangspunkt i oplæggene, noteres behov/krav som der vil være i forbindelse med udvikling af en model og/eller en platform hvor tiltag skal afrapporteres og valideres på virksomheds- og/eller bedriftsniveau. Sedlerne fordeles således at de følger prioriteringen fra lav til høj.

Herefter nedskrives konkrete løsninger og de relateres til de enkelte behov/krav med streger.

Jeres inputs skal beskrives i tilstrækkelig grad så de senere kan samles op og arbejdes videre med.





**Opgave beskrivelse:**

Med udgangspunkt i oplæggene, noteres behov/krav som der vil være i forbindelse med udvikling af en model og/eller en platform hvor tiltag skal afrapporteres og valideres på virksomheds- og/eller bedriftsniveau. Sedlerne fordeles således at de følger prioriteringen fra lav til høj.

Herefter nedskrives konkrete løsninger og de relateres til de enkelte behov/krav med streger.

Jeres inputs skal beskrives i tilstrækkelig grad så de senere kan samles op og arbejdes videre med.

Med udgangspunkt i oplæggene, noteres behov/krav som der vil være i forbindelse med udvikling af en model og/eller en platform hvor tiltag skal afrapporteres og valideres på virksomheds- og/eller bedriftsniveau. Sedlerne fordeles således at de følger prioriteringen fra lav til høj.

Herefter nedskrives konkrete løsninger og de relateres til de enkelte behov/krav med streger.

Jeres inputs skal beskrives i tilstrækkelig grad så de senere kan samles op og arbejdes videre med.



# LANDMARK-Workshop

## Del 2: Løsningsforslag vælges ud og uddybes

Plads til gul post-it...

**1.**  
**Uddybning**

**2.**  
**Uddybning**

**3.**  
**Uddybning**



Udvalgte løsninger uddybes.

## ----- Del 3: Løsningsforslag diskuteres og tilrettes -----

Diskussion og tilretning af løsninger.

Opgave beskrivelser

Vurderet ud fra prioriteringen af de relaterede behov/krav udvælges op til 4 af de mest oplagte og relevante løsninger på nye post-it sedler. De gamle sedler skal blive siddende.

De prioriterede løsninger uddybes med flere post-it sedler.

Opgave beskrivelser

De foreslåede løsninger diskuteres og kritiseres ud fra jeres individuelle faglige ståsted. Hvad vil fungere og hvad vil ikke fungere? Hvorfor? Disse noter skrives ned og uddybes under de enkelte forslag.

Der gives så vidt muligt forslag til hvordan løsningerne kan forbedres.

Der gives så vidt muligt forslag til hvordan løsningerne kan forbedres.

Vurderet ud fra prioriteringen af de relaterede behov/krav udvælges op til 4 af de mest oplagte og relevante løsninger på nye post-it sedler. De gamle sedler skal blive siddende.

De prioriterede løsninger uddybes med flere post-it sedler.

# LANDMARK-Workshop

## Del 2: Løsningsforslag vælges ud og uddybes

Plads til gul post-it...

**1. Uddybning**

**2. Uddybning**

**3. Uddybning**



Udvalgte løsninger uddybes.



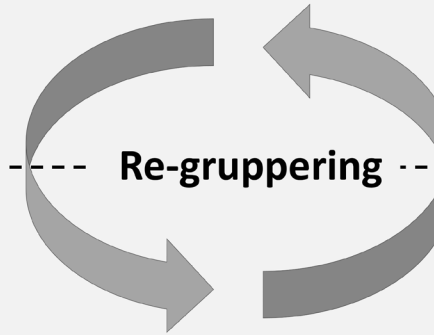
## Del 3: Løsningsforslag diskuteres og tilrettes

**1. Feedback**

**2. Feedback**

**3. Feedback**

Diskussion og tilretning af løsninger.



Opgave beskrivelser

Vurderet ud fra prioriteringen af de relaterede behov/krav udvælges op til 4 af de mest oplagte og relevante løsninger på nye post-it sedler. De gamle sedler skal blive siddende.

De prioriterede løsninger uddybes med flere post-it sedler.

Opgave beskrivelser

Der gives så vidt muligt forslag til hvordan løsningerne kan forbedres. Der gives så vidt muligt enkelte forslag. ned og uddybes under de Hvorfor? Disse noter skrives hvad vil ikke fungere? ståsted. Hvad vil fungere og diskuteres og kritiseres ud De forslåede løsninger

De forslåede løsninger diskuteres og kritiseres ud fra jeres individuelle faglige ståsted. Hvad vil fungere og hvad vil ikke fungere? Hvorfor? Disse noter skrives ned og uddybes under de enkelte forslag.

Der gives så vidt muligt forslag til hvordan løsningerne kan forbedres.

Vurderet ud fra prioriteringen af de relaterede behov/krav udvælges op til 4 af de mest oplagte og relevante løsninger på nye post-it sedler. De gamle sedler skal blive siddende. De prioriterede løsninger uddybes med flere post-it sedler.



# Opsamling på workshop del II og dagen som helhed

- Hvordan vil der blive samlet op på resultaterne fra i dag?
  1. Konkrete input til funktioner i demonstrationsplatform/pilotprojekt
  2. Input til den endelige rapport i LANDMARK

