

# Analyse af dødfødte

Claus Hansen, SEGES Innovation

Farestaldsmøde 8. nov. 2022

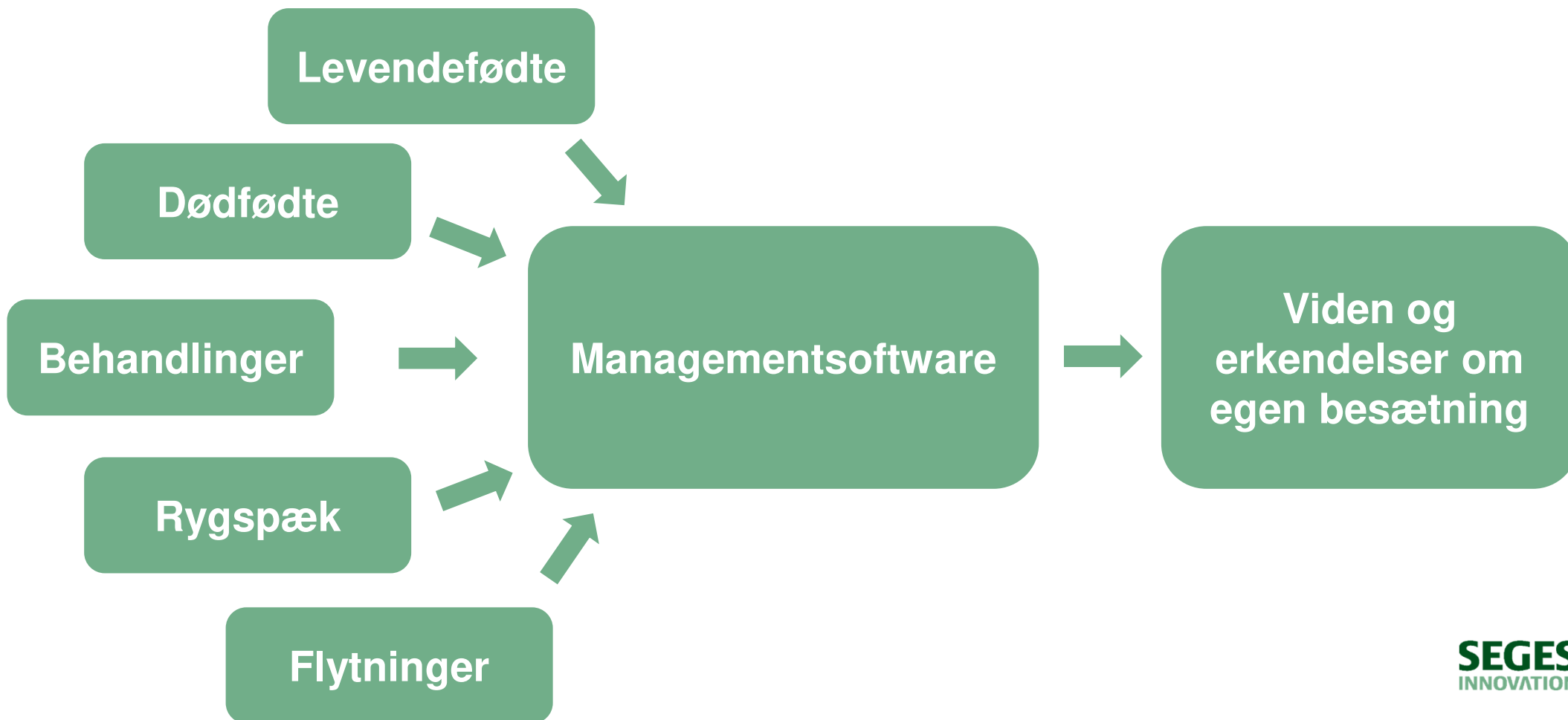
Indledende analyser

STØTTET AF

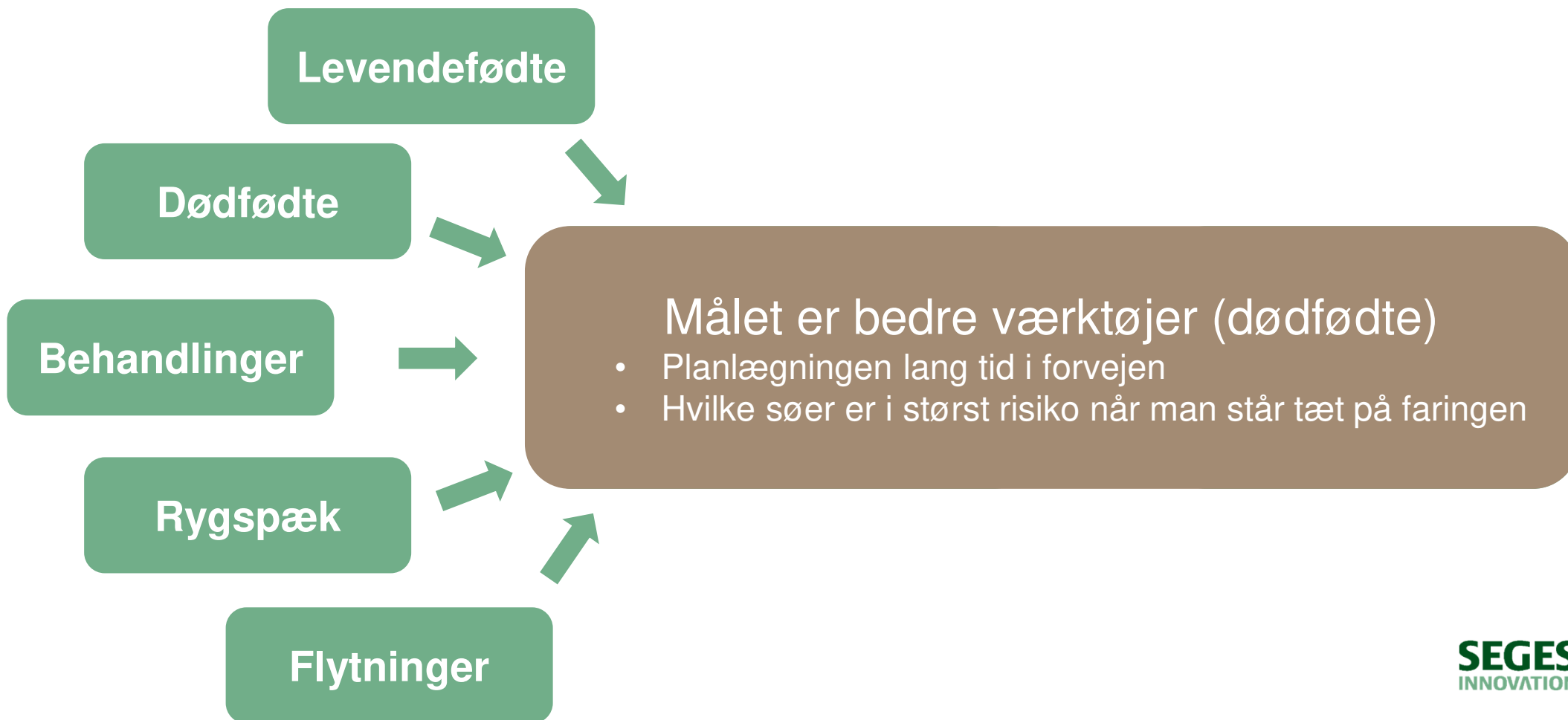
**Svine**afgiftsfonden

**SEGES**  
INNOVATION

## Fokus på beslutningsstøtte i den kommende faring



## Fokus på beslutningsstøtte i den kommende faring



## Datamaterialet

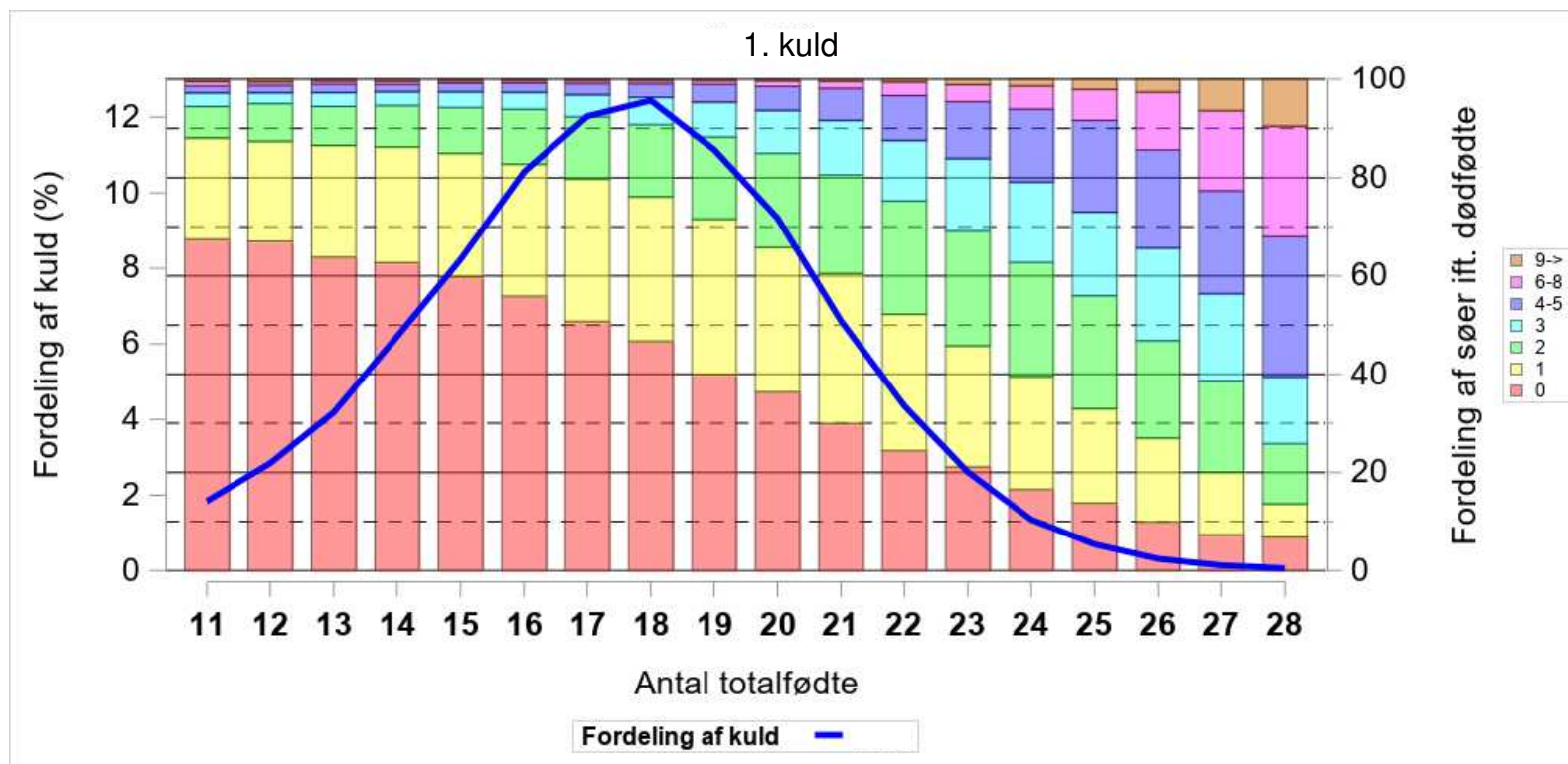
- Produktionsbesætninger fra 1. juli 2015 indtil august 2022
- Kuldresultater, behandlinger, rygspækmålinger, osv. fra besætninger der deltager i værktøjer til målrettet indsats for pattegriseoverlevelse.
- Dødfødte er for hver so beregnet som dødfødte/totalfødte
- Perioder med indikationer på sygdomsudbrud er ekskluderet
- Ikke alle besætninger er med fra start og ikke alle besætninger har alle slags registreringer
- Knap 1,2 mio. kuld
- 75 besætninger

Alt hvad der er registreret i managementsoftwaren eller kan udledes af disse registreringer

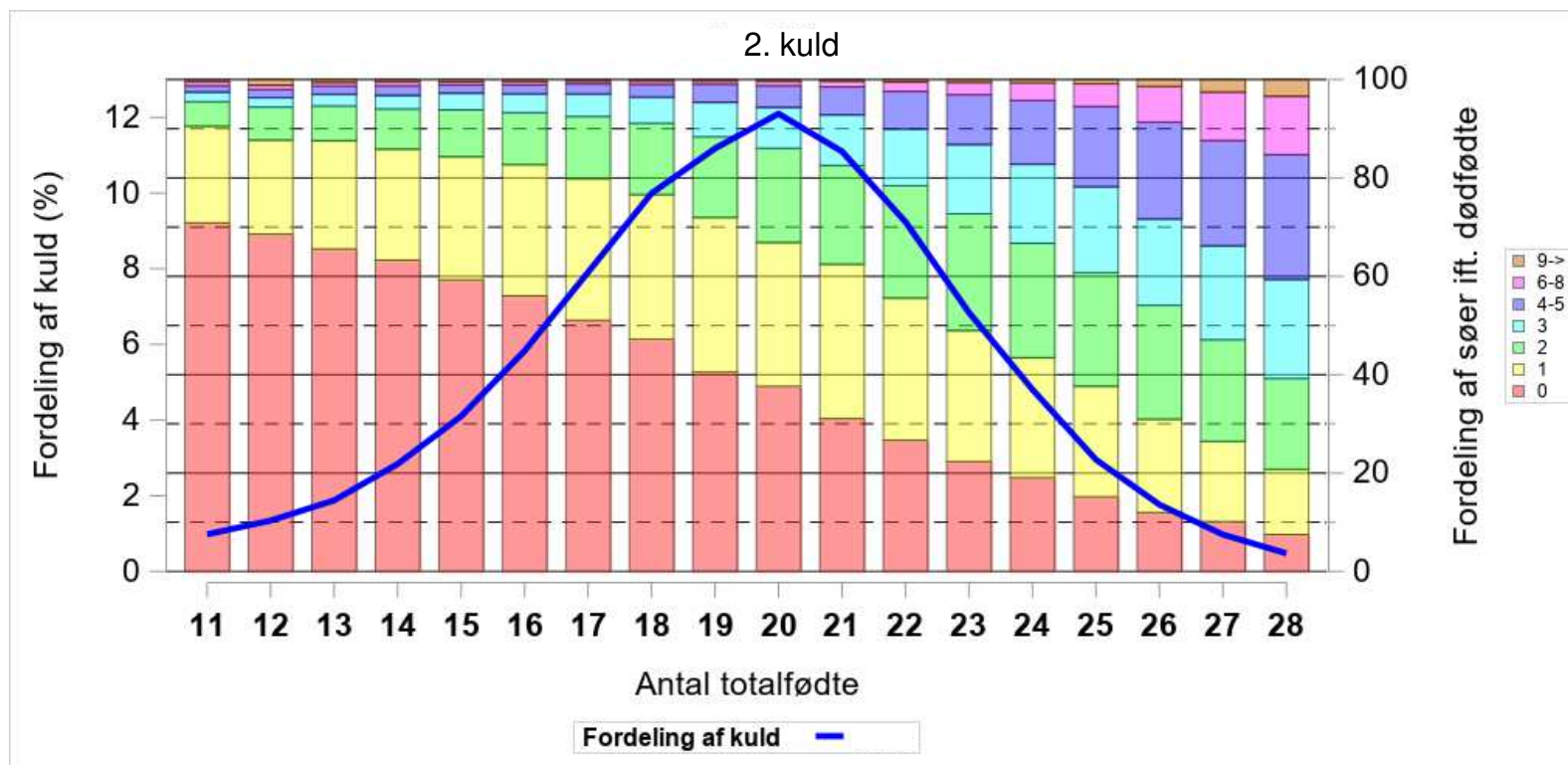
# Sammenhænge til dødfødte

- Kendte sammenhænge
  - Totalfødte grise + soens alder
  - Procent dødfødte fra seneste kuld – er kendt, men hvor god en parameter er det
- Sundheds- og ernæringstilstand
  - Rygspæk ved faring
  - Antal behandlinger i drægtighedsperioden
- Ikke fundet sammenhæng
  - Årstidsvariation, soens race (LY, YL, LYL, YLY), hvorvidt faring sker på store-faredag, drægtighedslængde fra sidste inseminering til afsluttet faring
- Ikke undersøgt (endnu)
  - Tid i farestalden, besætningsstørrelse, alder ved løbning af poltene, mv.

# Effekt af soens alder og kuldstørrelse

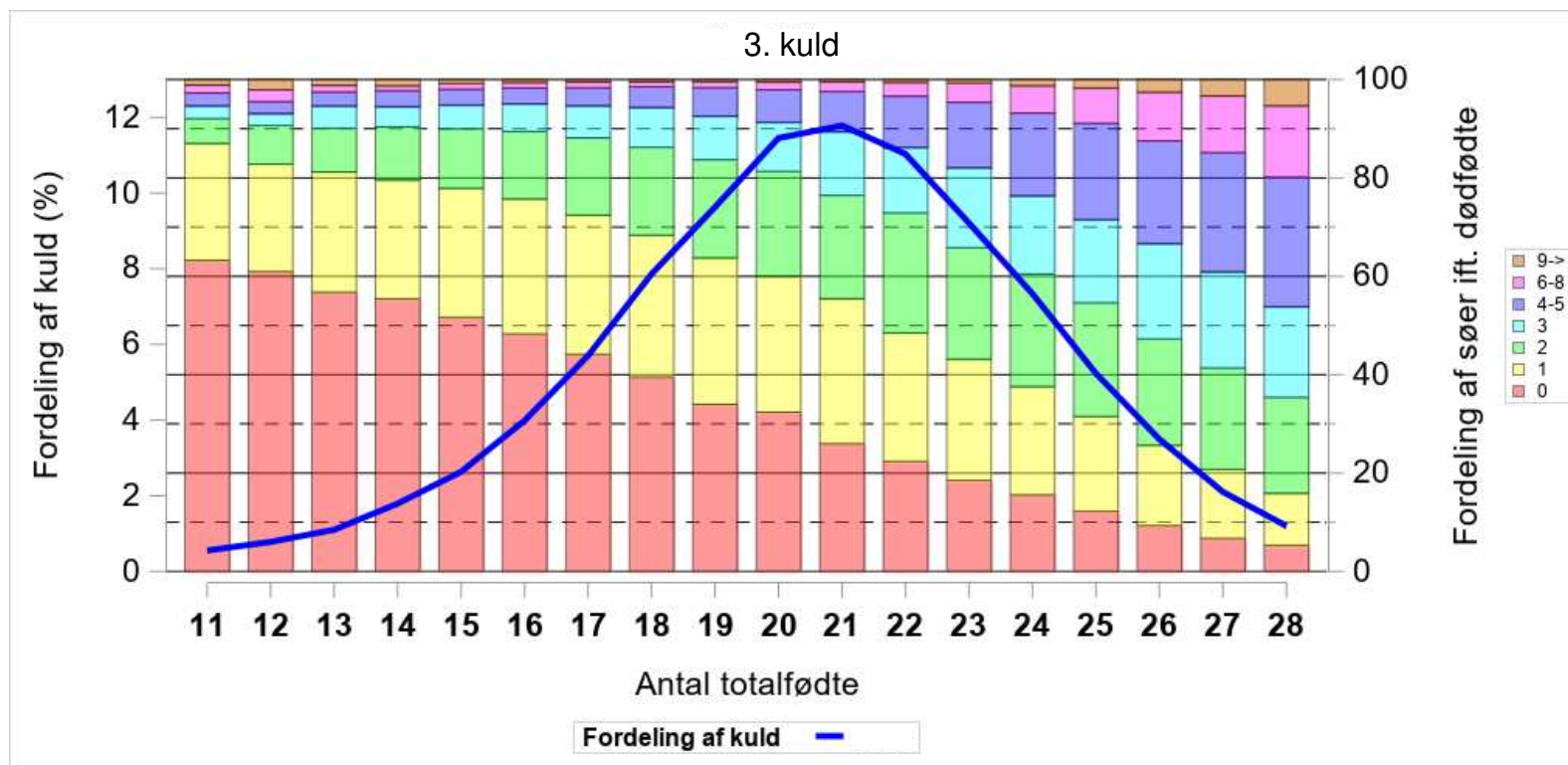


## Effekt af soens alder og kuldstørrelse



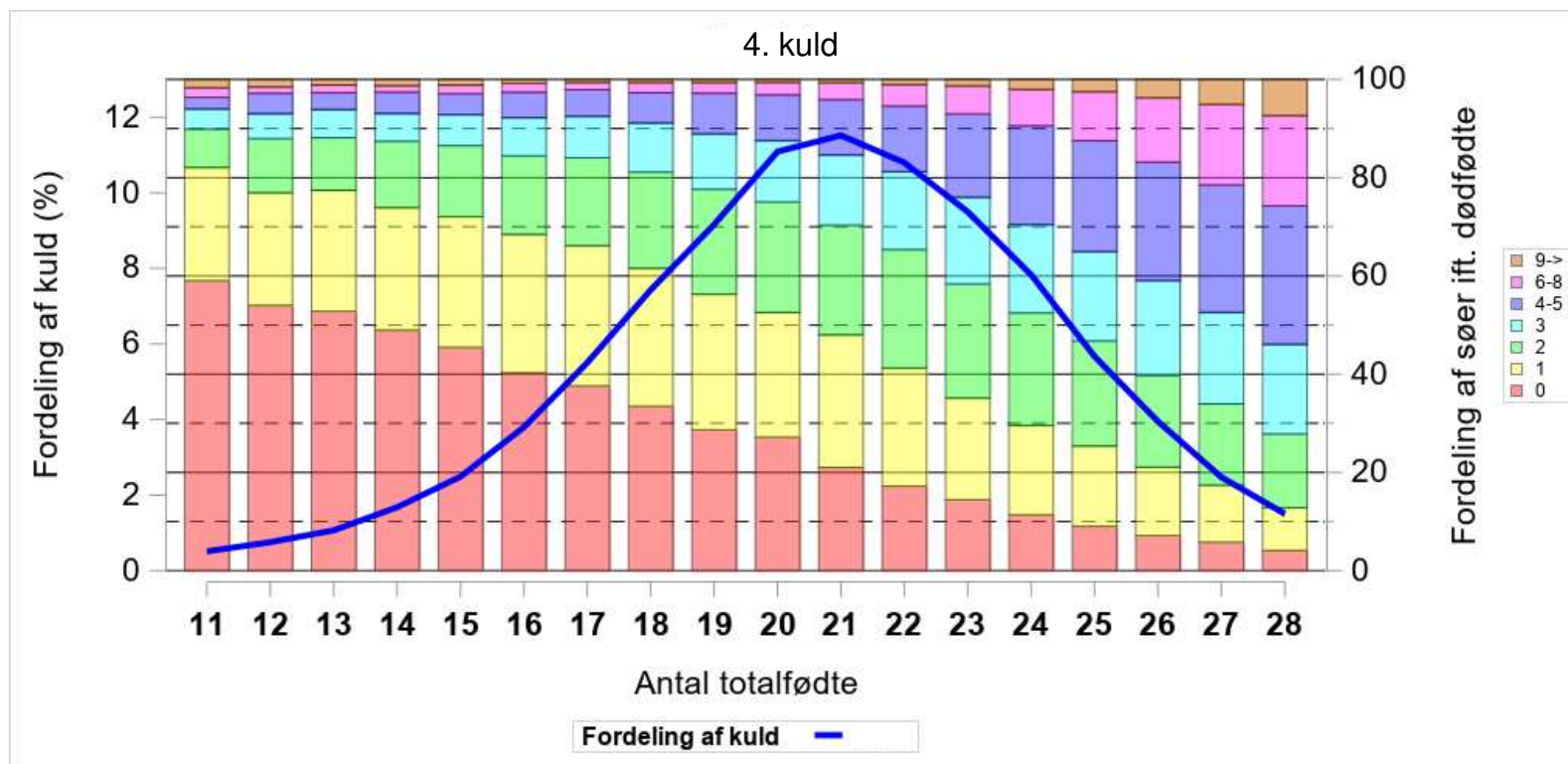


## Effekt af soens alder og kuldstørrelse

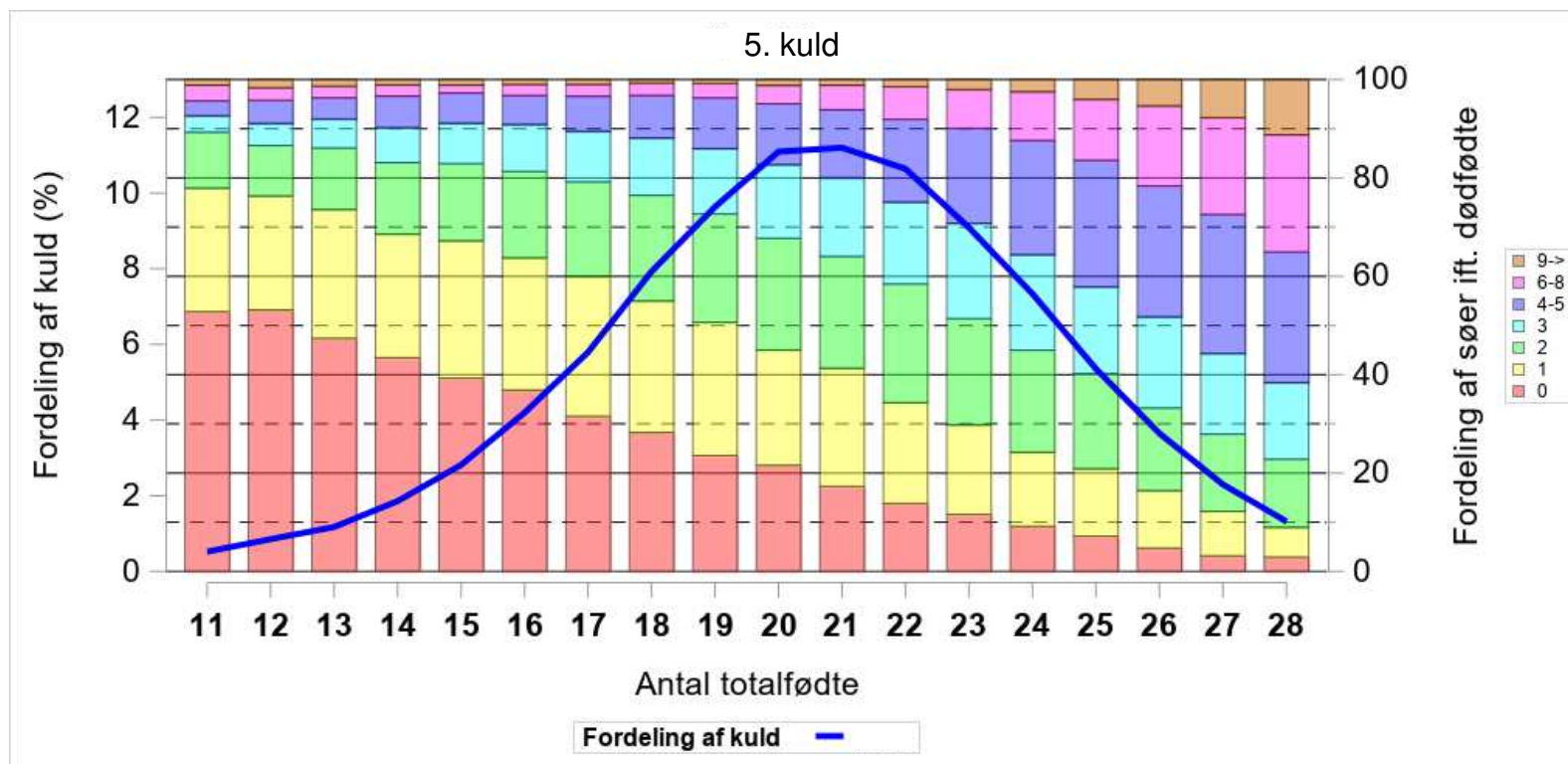




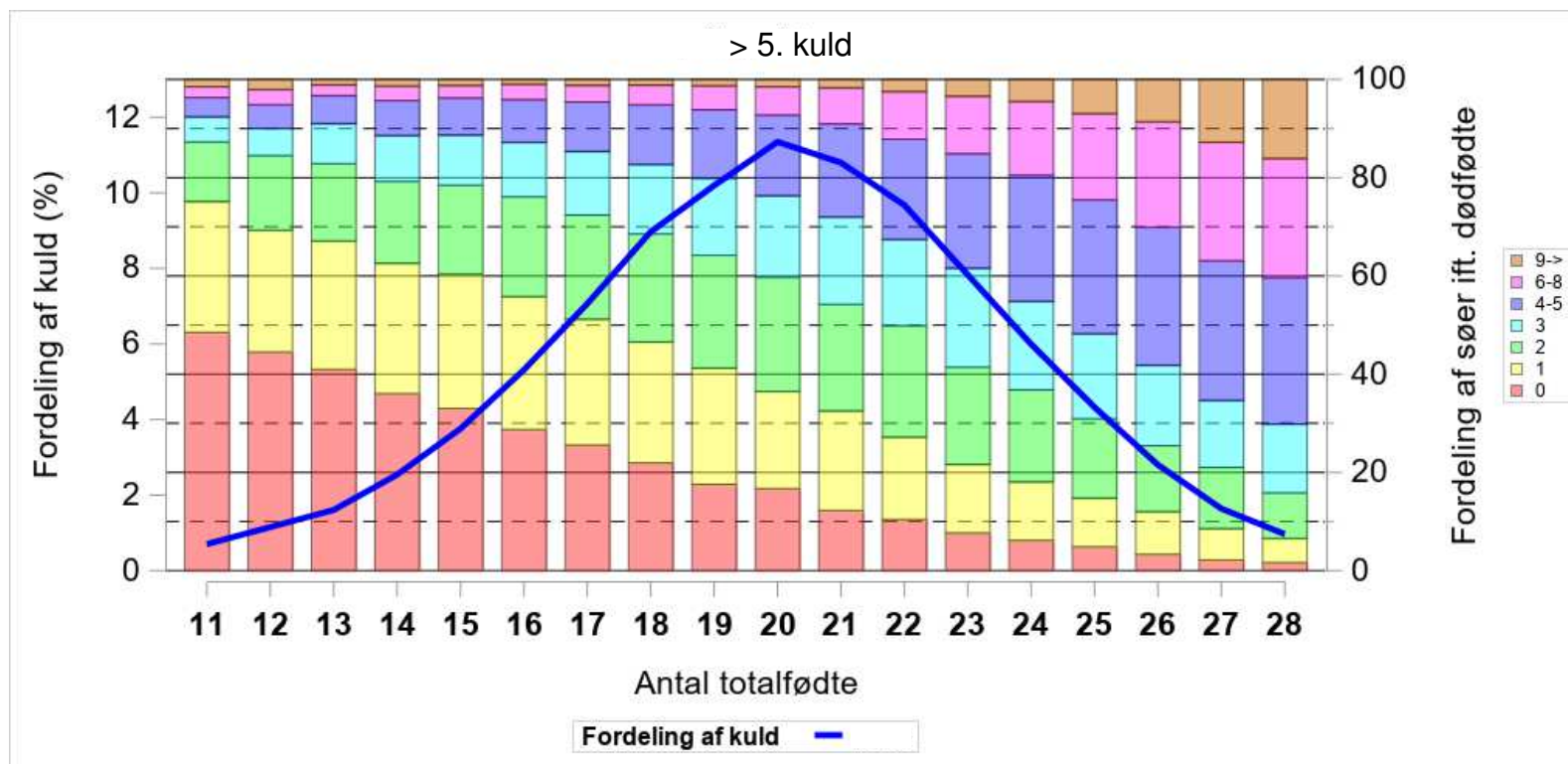
# Effekt af soens alder og kuldstørrelse



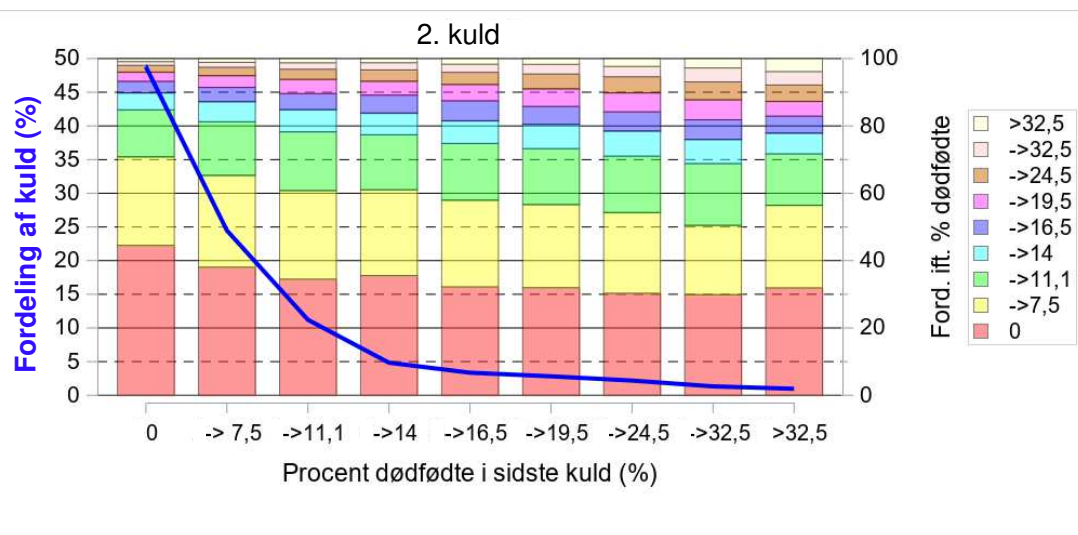
## Effekt af soens alder og kuldstørrelse



# Effekt af soens alder og kuldstørrelse

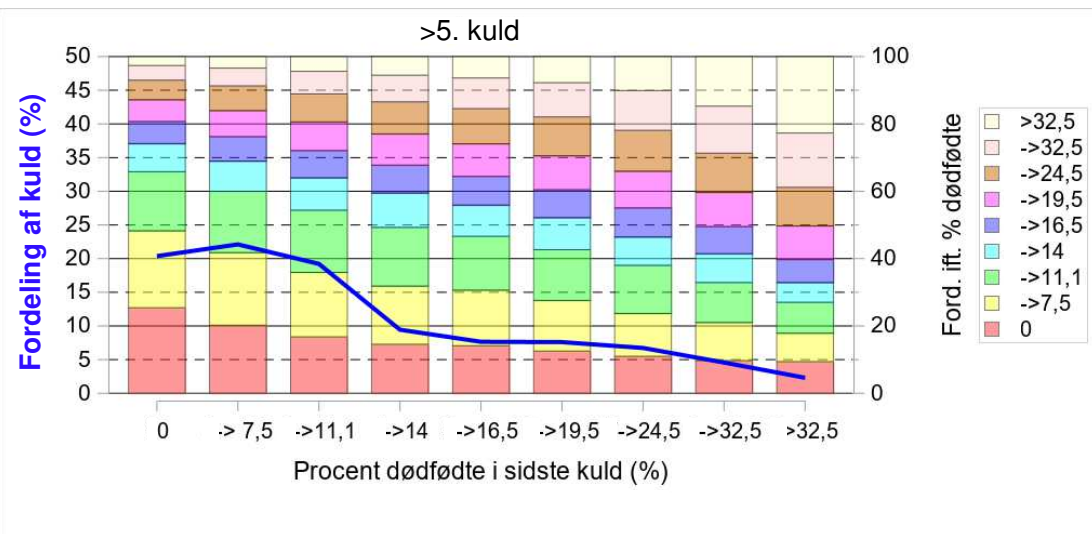
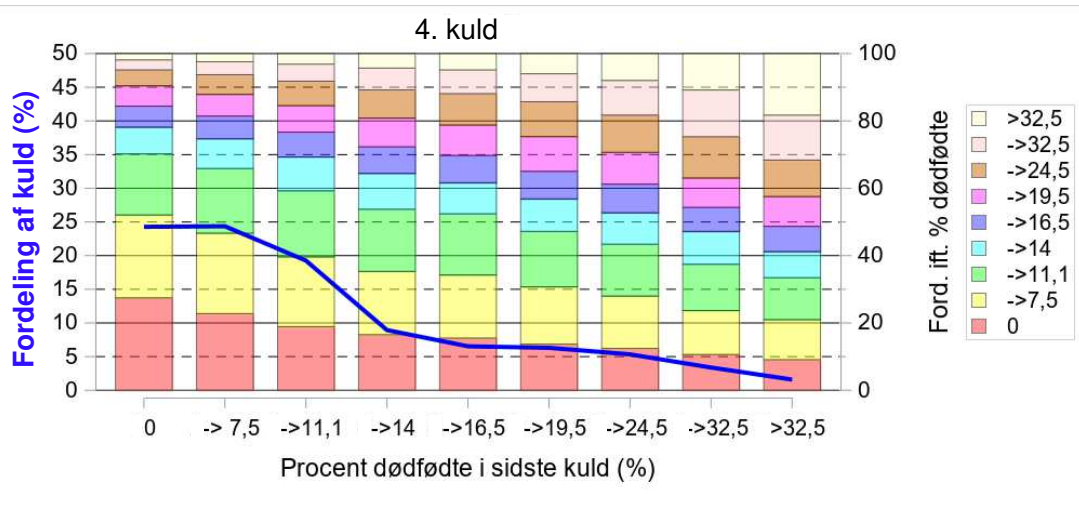


## Sammenhæng til dødfødte i tidligere kuld (sidste kuld)



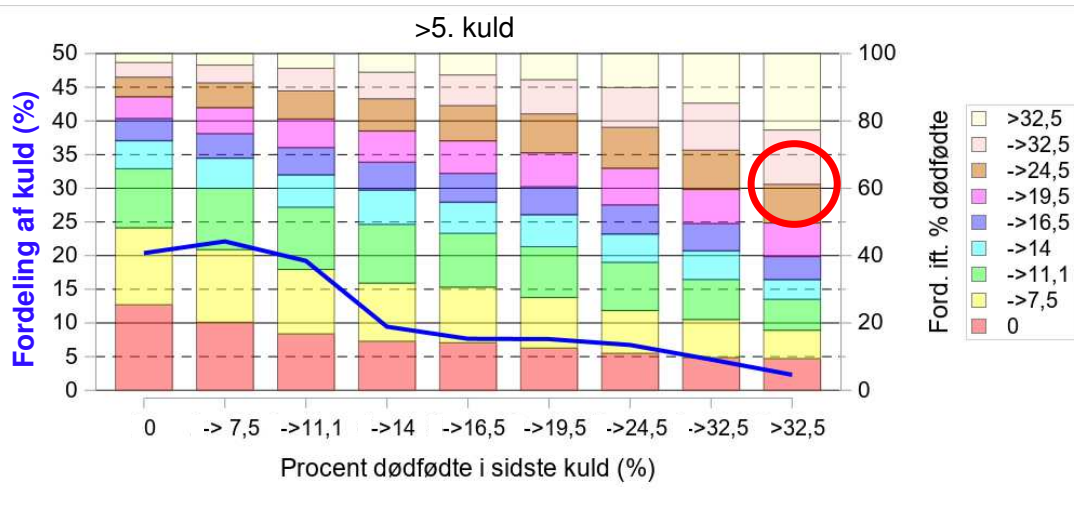
Oplysninger om tidligere kuld betyder mindre for unge søer

# Sammenhæng til dødfødte i tidligere kuld (sidste kuld)



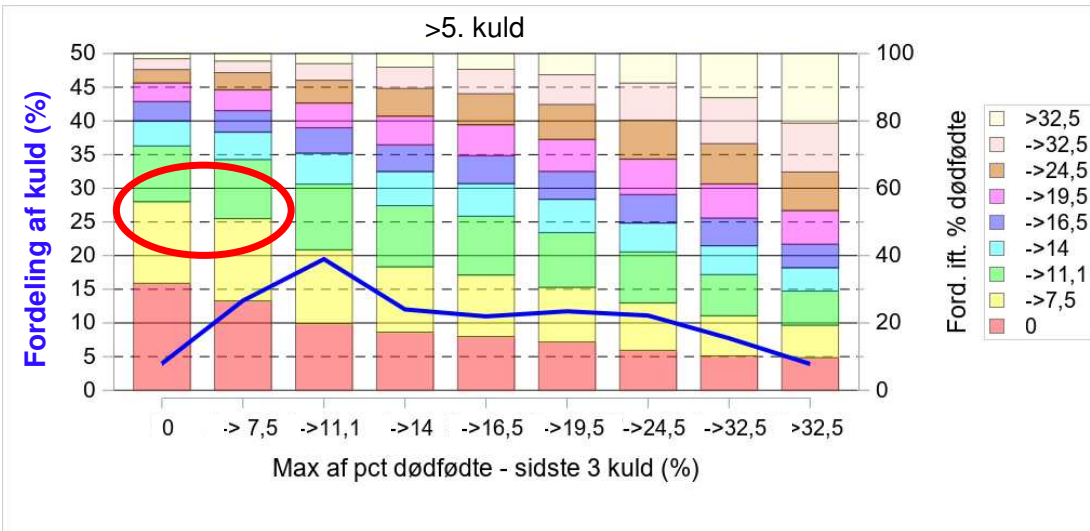
# Sammenhæng til dødfødte i tidligere kuld – hvis man medtager de tre seneste kuldoplysninger

Procent dødfødte fra forrige kuld



Sidste kuld

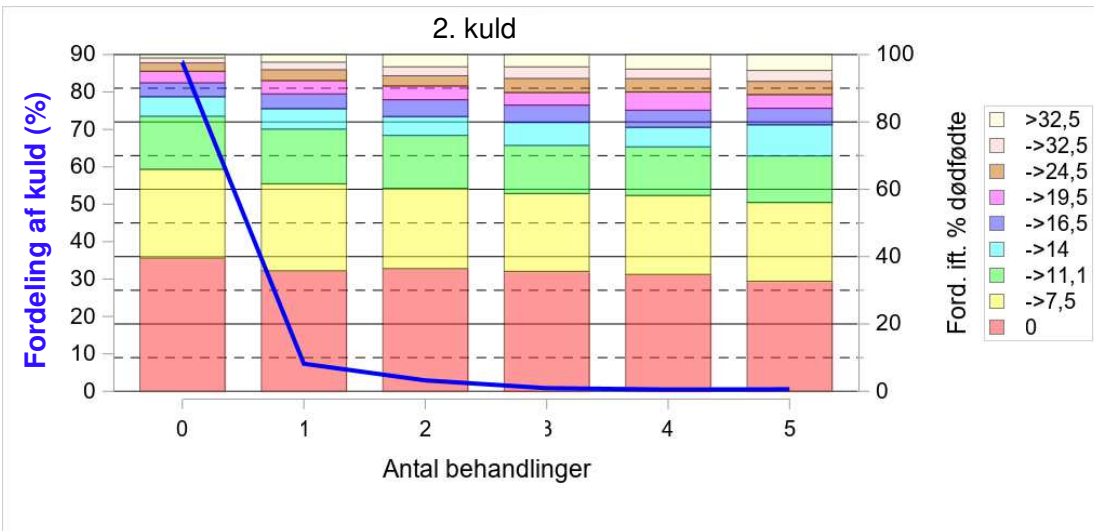
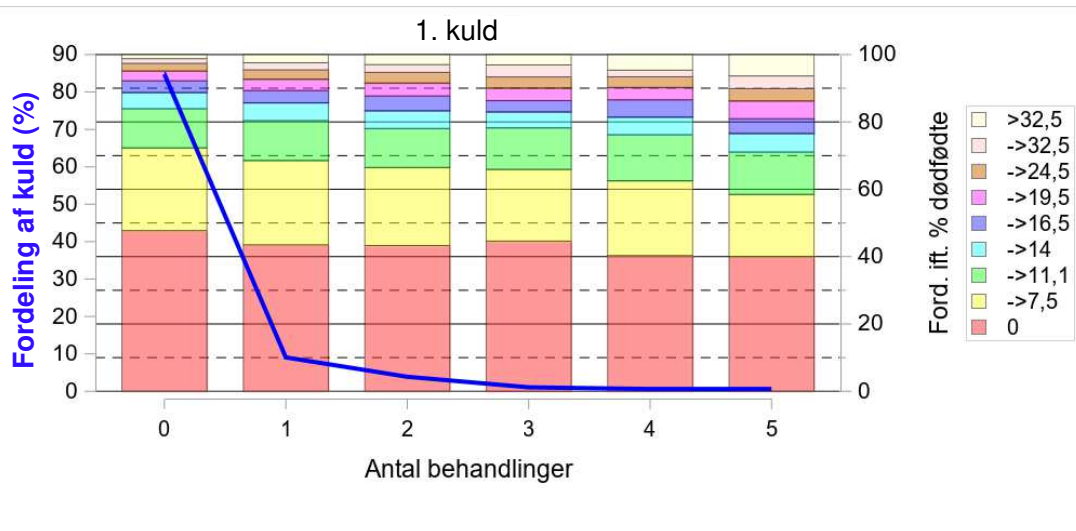
Maksimal procent dødfødte fra seneste 3 kuld



Sidste 3 kuld

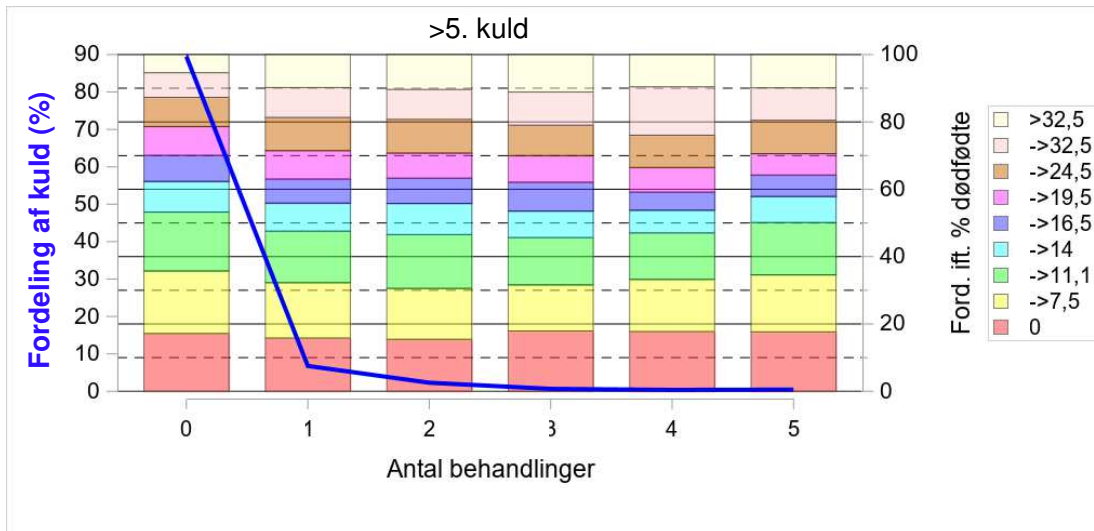
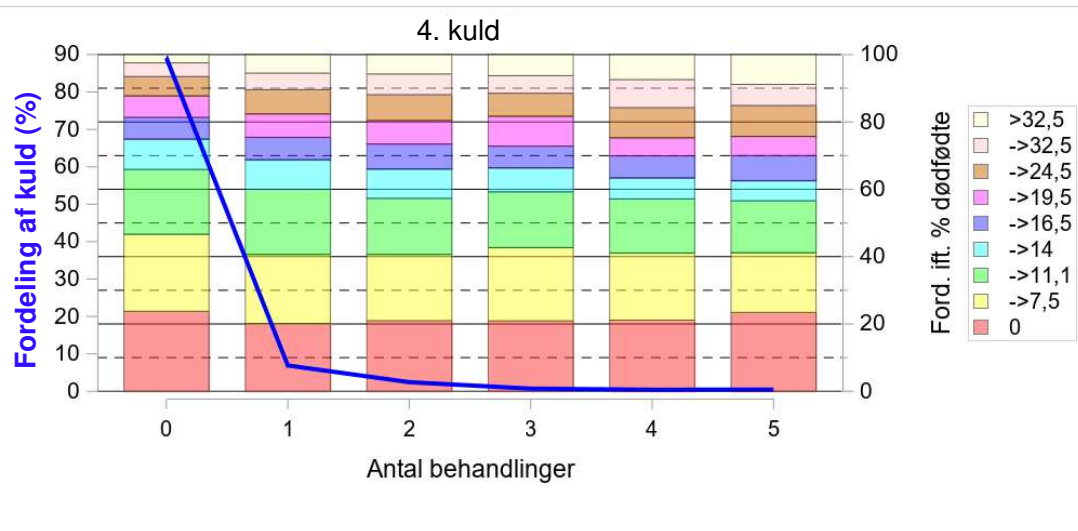


# Antal behandlinger i drægtighedsperioden



Antal behandlinger:  $(\text{antal behandlingsdage}/3) \sim$  oprundet til heltal

# Antal behandlinger i drægtighedsperioden



# Huld ved faring

- December 2021 blev udmeldt nye anbefalinger vedr. huld ved faring - resultaterne jeg viser ændrer ikke disse anbefalinger

Nr. 2130

Udgivet 7. december 2021

## BAGGRUND FOR ÆNDRING AF ANBEFALET RYGSPÆKTYKKELSE HOS SØER OMKRING FARING

Camilla Kaae Højgaard<sup>a</sup> og Thomas Sønderby Bruun<sup>a</sup>

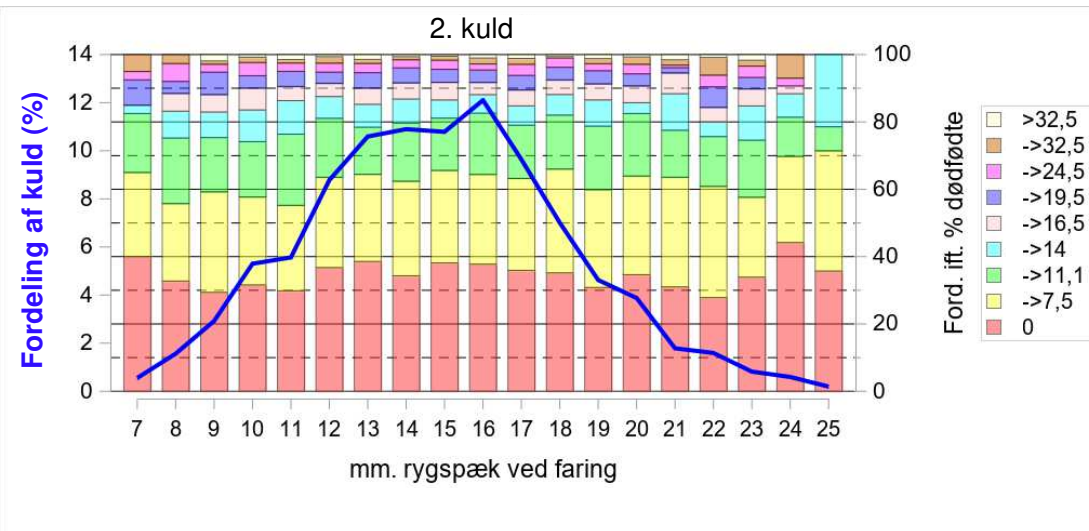
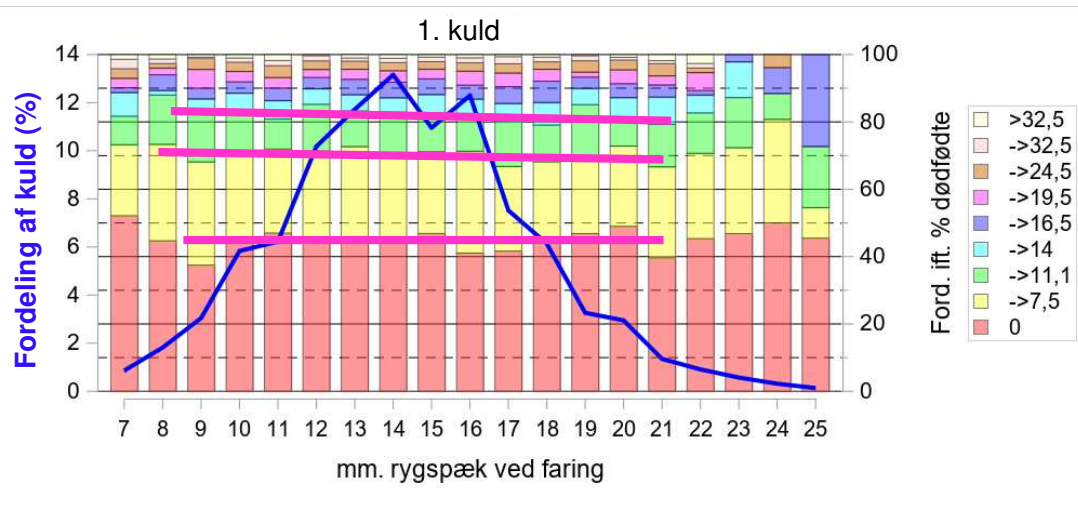
<sup>a</sup> SEGES Gris

STØTTET AF

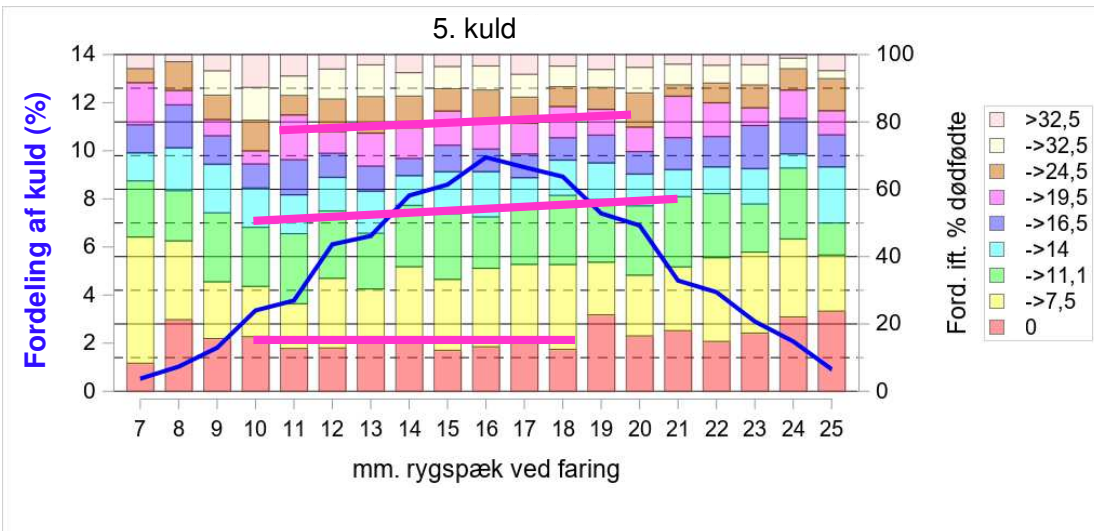
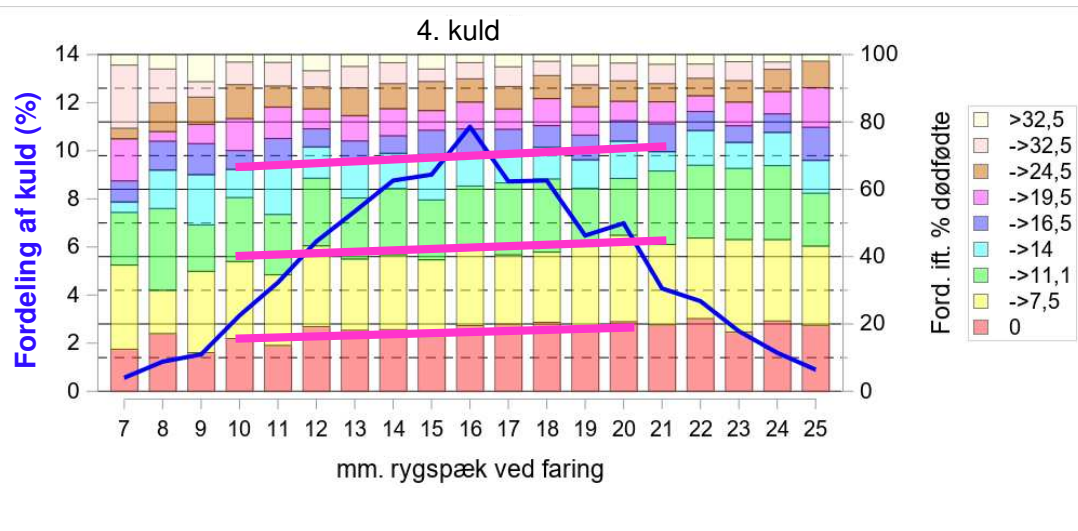
**Svine**afgiftsfonden

**SEGES**  
INNOVATION

# Rygspæk i forhold til dødfødte



# Rygspæk i forhold til dødfødt



## Sammenhænge til dødfødte

**Data indikerer**

Risikosøer:

- Søer der tidligere har fået mange dødfødte – ikke en så stærk sammenhæng som jeg ville forvente
- Søer, der har været behandlet i drægtighedsperioden, har højere risiko for at have flere dødfødte
- Søer fra ca. 3-4 kuld med lavt rygspæk kan have øget risiko for flere dødfødte

**Spørgsmål?**