

# Linespil i grisestalde

Michael Holm

04-11-2022 Åben stald GoGris

STØTTET AF

Svineavgiftsfonden



SEGES  
INNOVATION

# Miljø

Større areal ved overgang fra kassesti til sti med løsgående søer

- Og dermed også større ammoniak- og lugtemission

# Ammoniak

- Ammoniakemissionen øges i stalde med løsgående diegivende søer i forhold til diegivende søer i kassesti

	Kassesti	Faresti til løsgående
Areal, kvm. produktionsareal	4,6	6,5
Ammoniak, delvis fast gulv (kg NH <sub>3</sub> -N/sti/år)	3,0	4,3
Ammoniak, fulddrænet gulv (kg NH <sub>3</sub> -N/sti/år)	6,0	8,5

# Ammoniak

- Ammoniakemissionen øges i stalde med løsgående diegivende søer i forhold til diegivende søer i kassesti

	Kassesti	Faresti til løsgående
Areal, kvm. produktionsareal	4,6	6,5
Ammoniak, delvis fast gulv (kg NH <sub>3</sub> -N/sti/år)	<b>3,0</b>	4,3
Ammoniak, fulddrænet gulv (kg NH <sub>3</sub> -N/sti/år)	6,0	<b>8,5</b>

# Lugt

- Lugtmissionen øges i stalde med løsgående diegivende søer i forhold til diegivende søer i kassesti

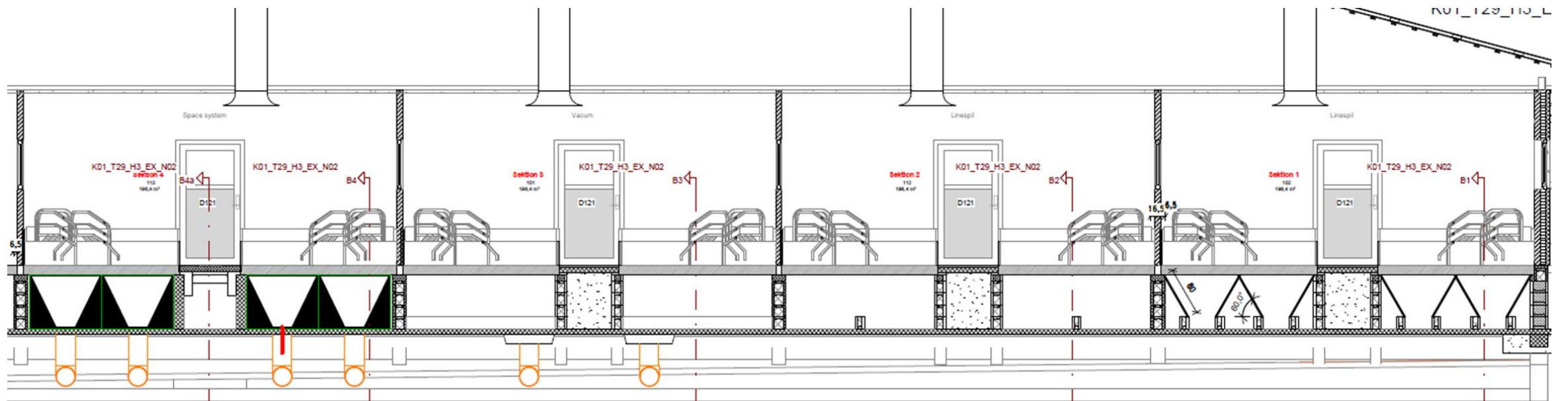
	Kassesti	Faresti til løsgående
Areal, kvm. produktionsareal	4,6	6,5
Lugt, delvis fast gulv (OUe/sti/sec)	74	104
Lugt, fulddrænet gulv (Oue/sti/sec)	101	143

# Lugt

- Lugtmissionen øges i stalde med løsgående diegivende søer i forhold til diegivende søer i kassesti

	Kassesti	Faresti til løsgående
Areal, kvm. produktionsareal	4,6	6,5
Lugt, delvis fast gulv (OUe/sti/sec)	<b>74</b>	104
Lugt, fulddrænet gulv (Oue/sti/sec)	101	<b>143</b>

# Forsøg med gødningssystemer



Gylletragte fra SPACE

Kontrol – alm. rørudslusning

Opdelt linespil

Opdelt linespil med skrå kanter

# Gylletragte fra SPACE





# Opdelt linespil



## Opdelt linespil med skrå kanter (60°)

