

SoLiv 2.0

Sodødelighed

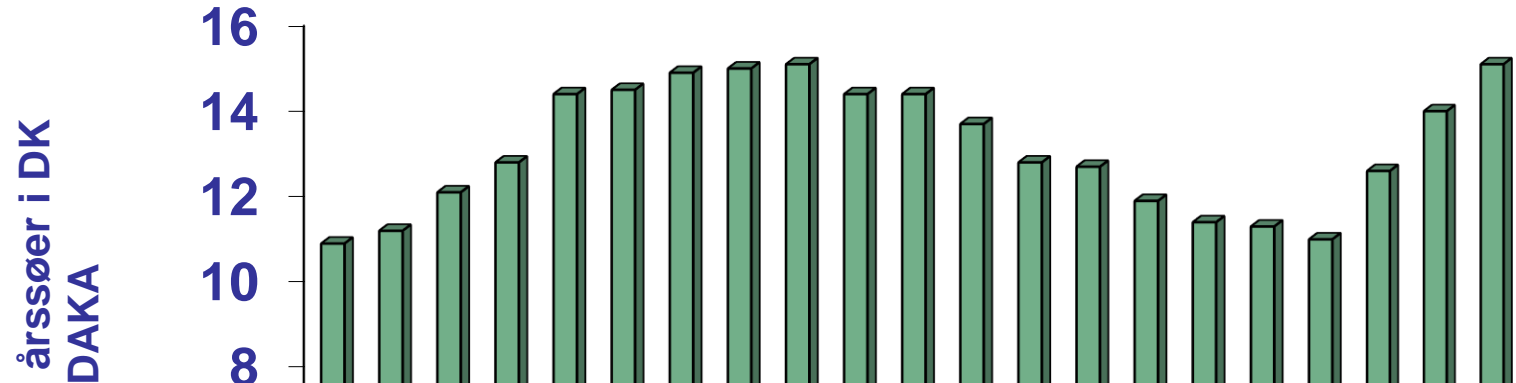
Chefforsker Lisbeth Ulrich Hansen

Danvets årsmøde 2022

STØTTET AF

SEGES
INNOVATION

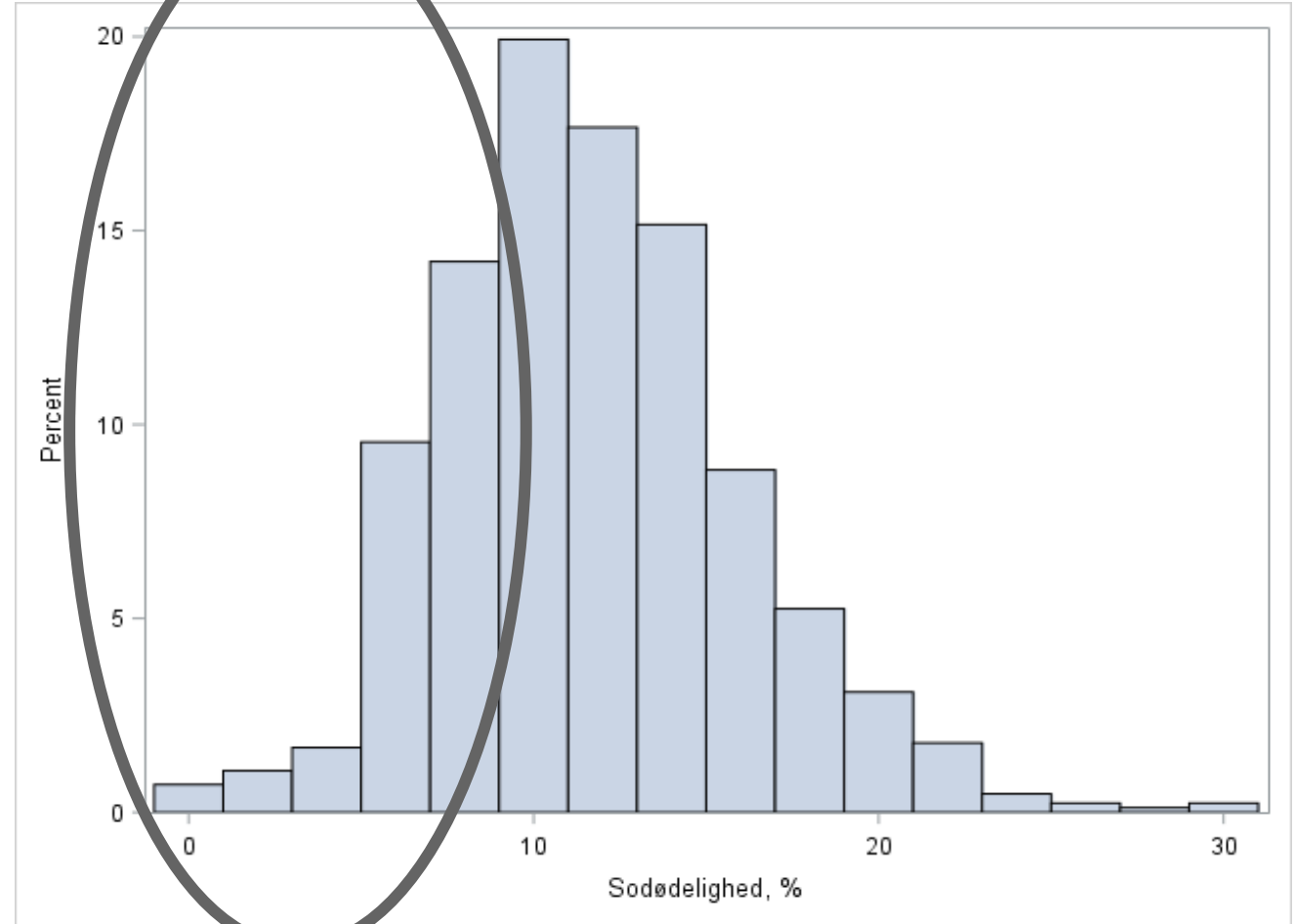
Udvikling i sodødelighed fra 2000-2020



- License to produce – øget arbejdsglæde – bedre økonomi
- Erhvervet har et mål på 9 pct. døde/aflivede søer af årssøer
- Der er behov for en øget indsats i langt de fleste besætninger

Analyse af produktionsbesætninger

- Alle får tilsendt DAKA-brev – brug det aktivt til at se udvikling i jeres besætning
- Mange er tæt på målet, men rigtig mange skal arbejde målrettet
- Vi ved at:
 - Management er alt afgørende
 - Stabile grupper fungerer bedst
 - Individuel fodertildeling beskytter den enkelte so



Kendte fokusområder for at øge sooverlevelsen

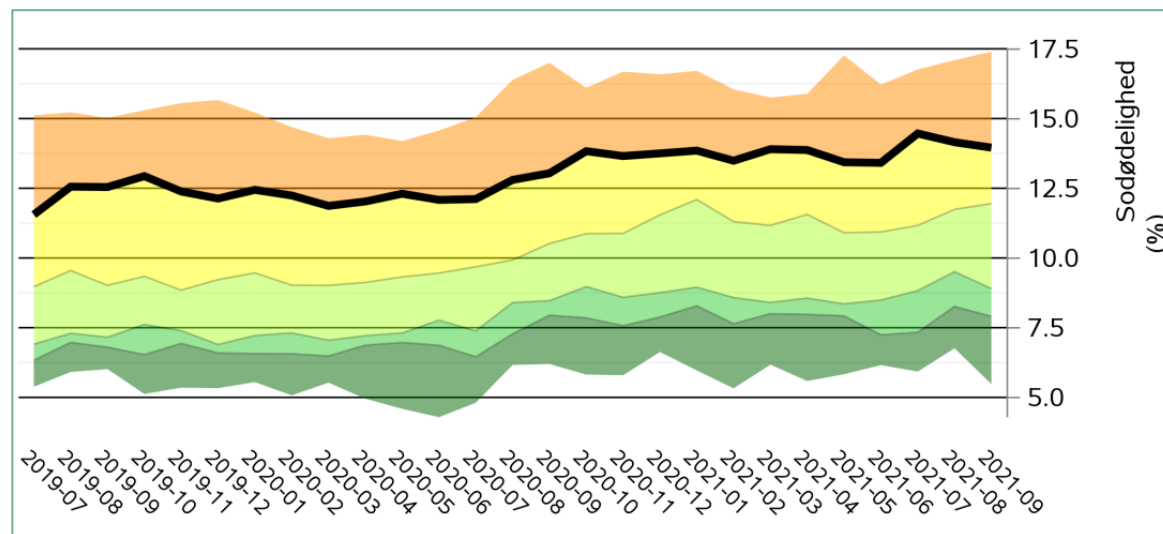
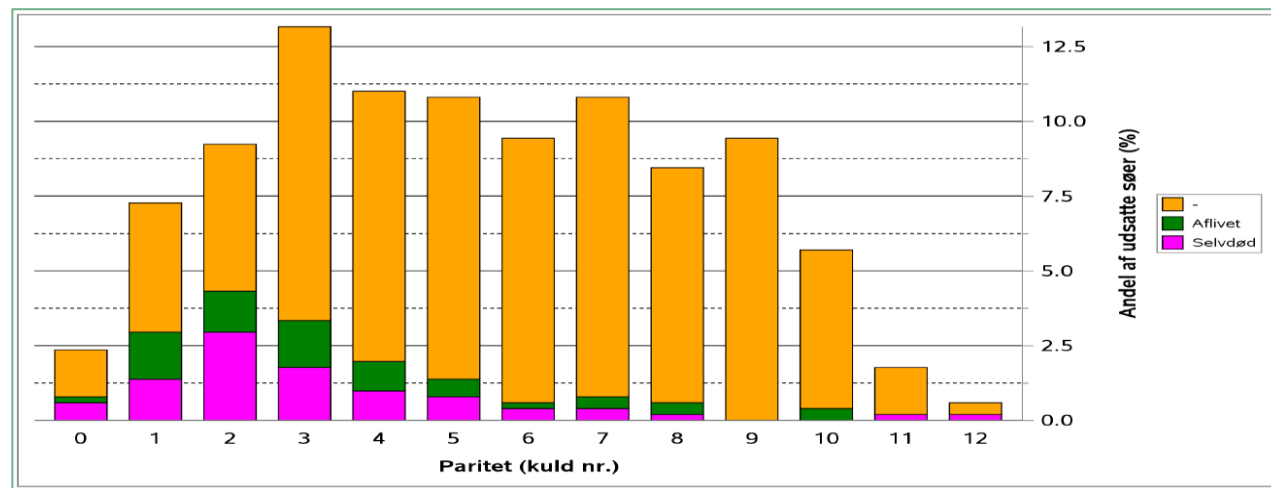


Øget
sooverlevelse
– sæt fokus på
sodødeligheden



Få mere viden om egen besætning med nyt værktøj fra SEGES

- Information fra egen besætning skal udnyttes
 - Kulddnummer
 - Tidspunkt i cyklus
 - Ikke drægtig – drægtig – diegivende
 - **Selvdød – aflivet**
 - **Diagnose**
- Benchmarking
 - Cirka 70.000 søer med i SEGES analyserne

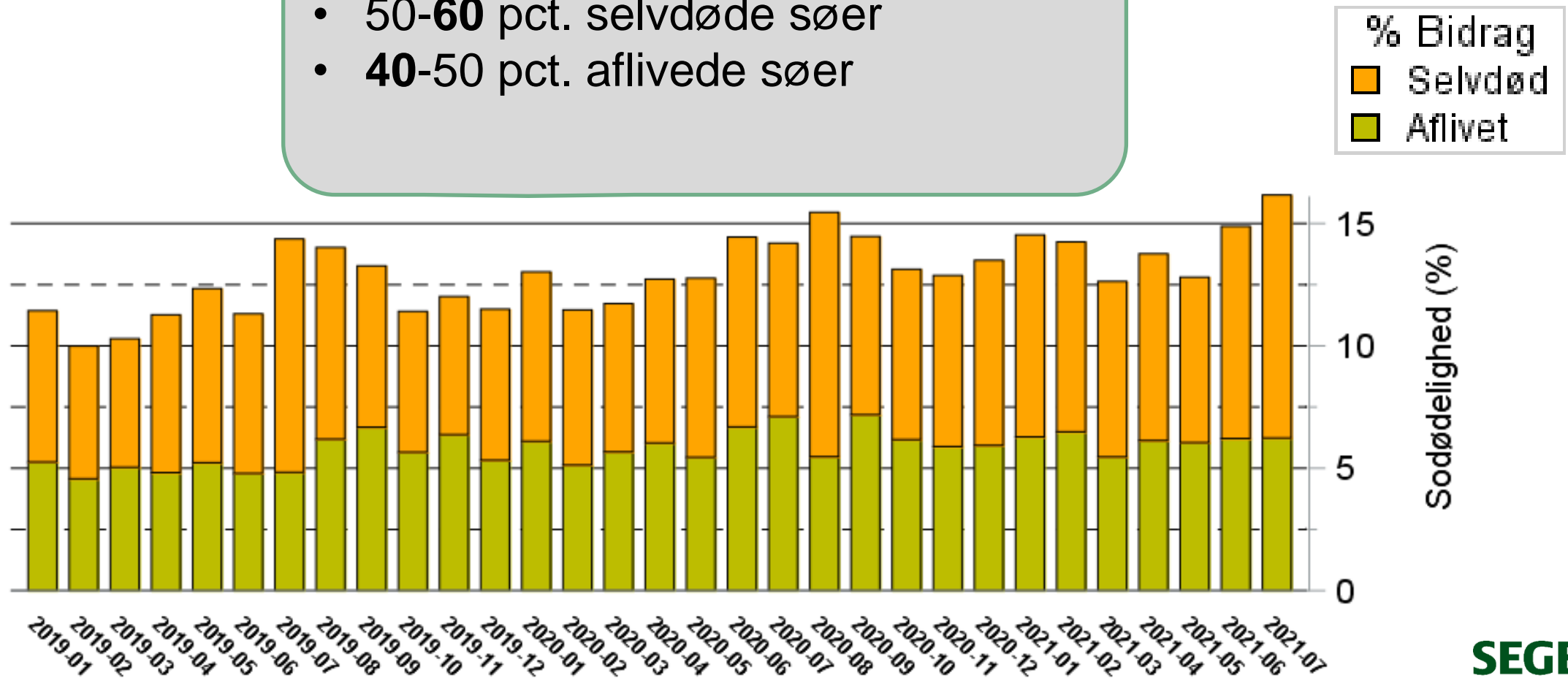


Et godt bud på diagnoser – ikke for mange – ikke for få

	Diagnose
1	Yverproblemer
2	Mager / utrivelig
3	Skuldarsår
4	Reproduktionsproblemer
5	Akut død
6	Faringsproblemer
7	Udskudt liv / endetarm
8	Kodesår / klovbylder
9	Benproblemer
10	Tilpasning til holdstørrelse
11	Alder
12	Andet

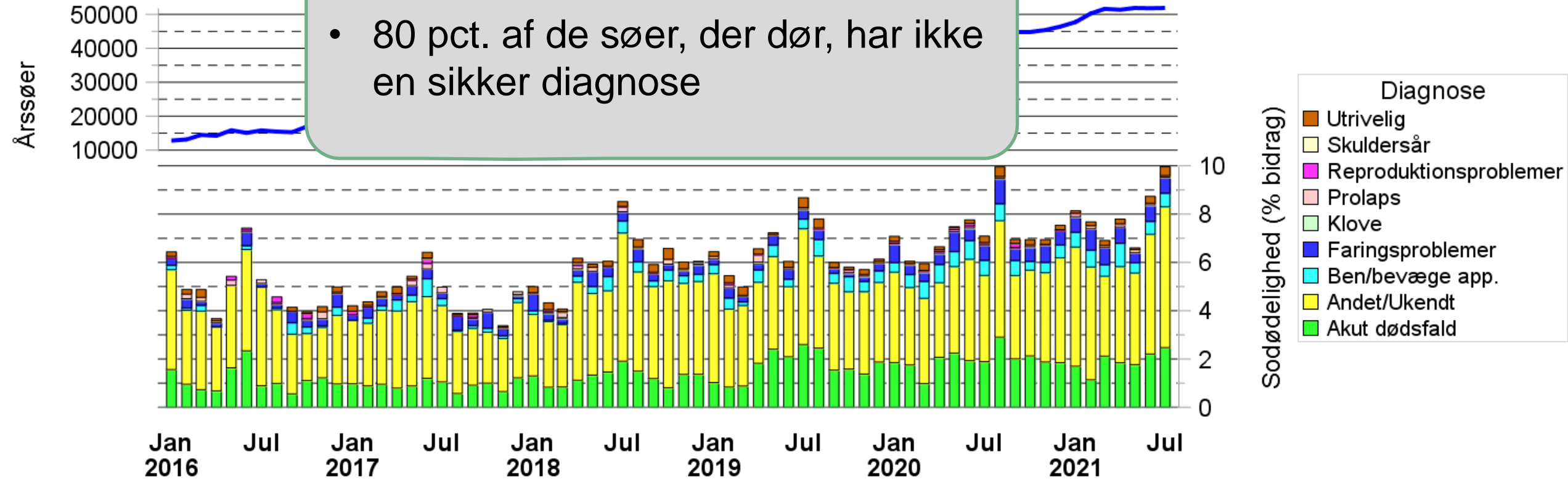
Fordeling mellem aflivede og selvdøde søer

- 50-60 pct. selvdøde søer
- 40-50 pct. aflivede søer

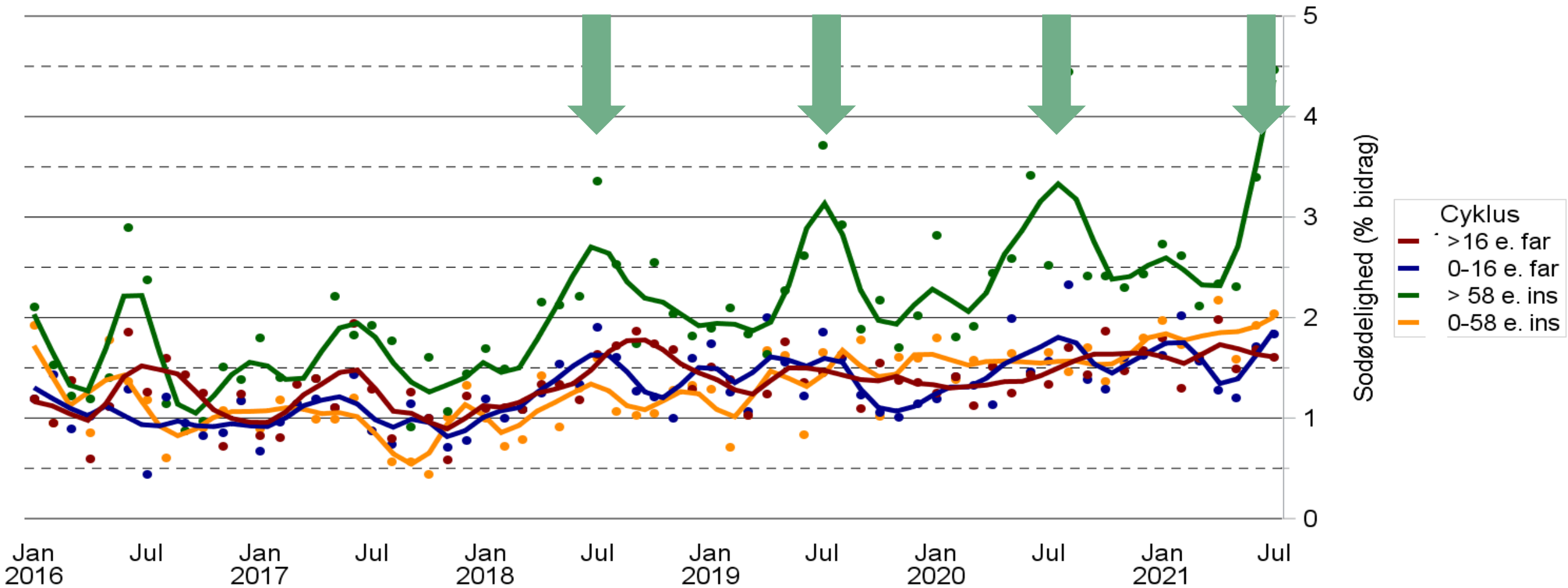


Årsag til at søer dør (selv)

- 80 pct. af de søer, der dør, har ikke en sikker diagnose



Fordeling af selvdøde dyr ift. cyklus



Forebyg varmestress



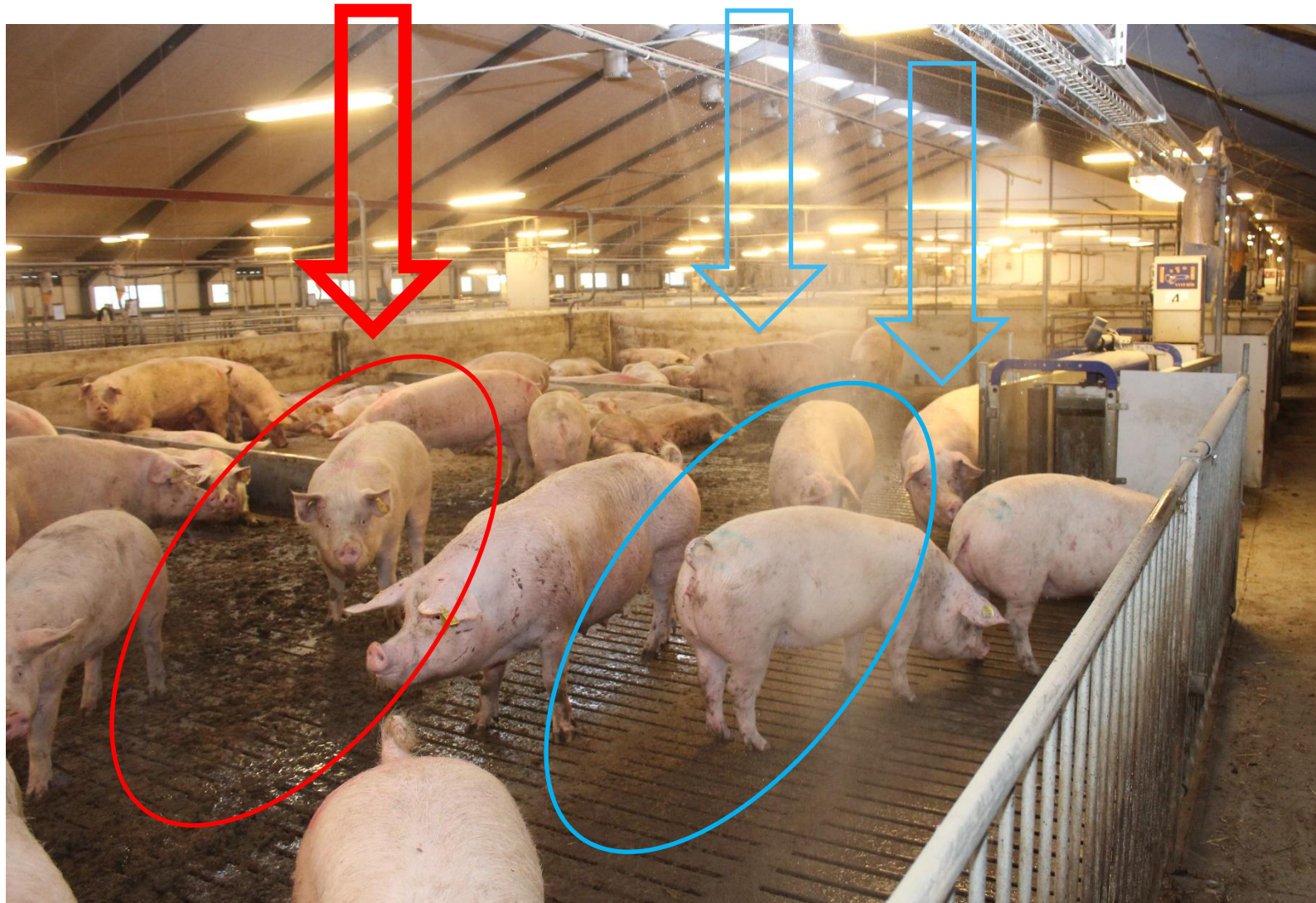
Tjek af ventilationsanlægget og luftfordeling i staldrummet



Tjek belægningsgrad

Tjek fodersammensætning (færre fibre)

Forebyg varmestress



Tjek overbrusningsanlægget, spredebilledet og indstilling

Hele aktivitetsarealet skal overbruses

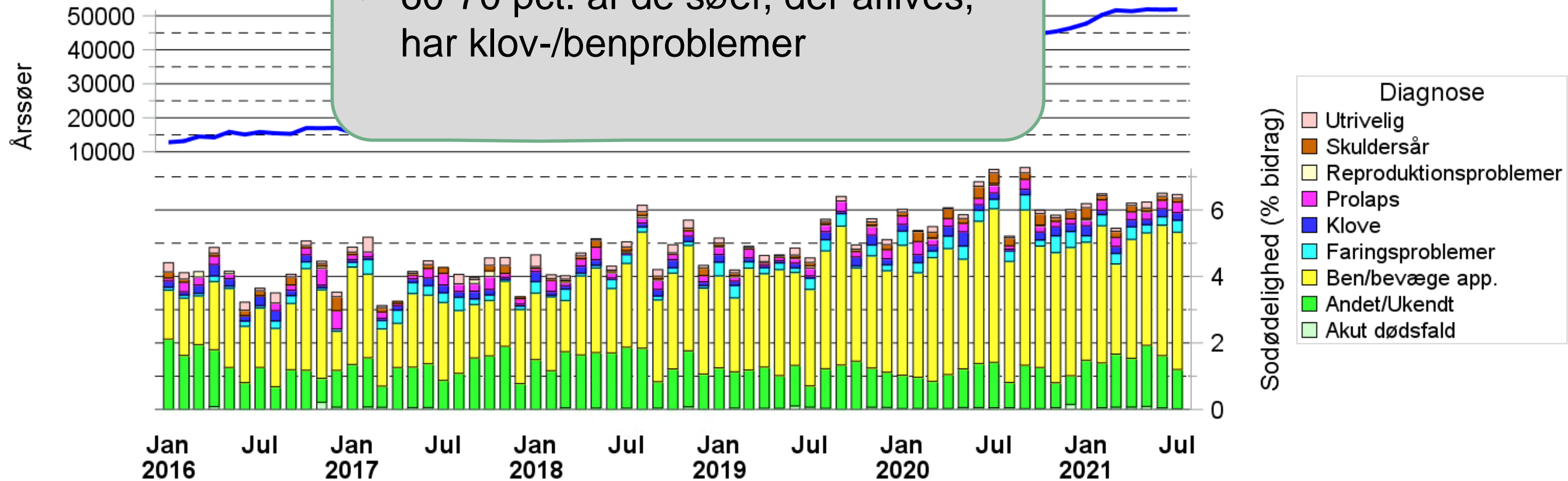
Andre forhold der skal i fokus i relation til selvdøde søer

- Fodring omkring faring
 - Hyppighed, energi til faring, foderhygiejne
- Faringsovervågning/-hjælp
 - Tilbageholdte og rådne fostre
- Rent korn og halm uden toksiner
 - Angreb af aksfusarium i marken
 - Frarensning af jord, urenheder og små kerner

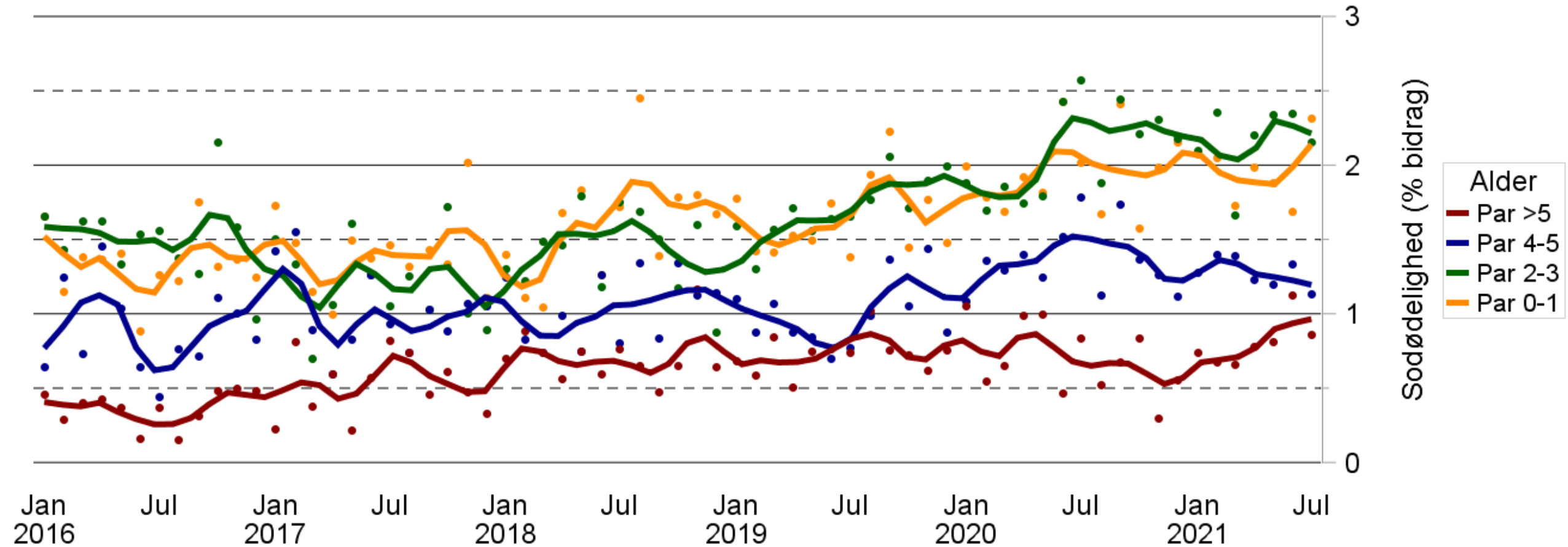


Årsag til at søer aflives

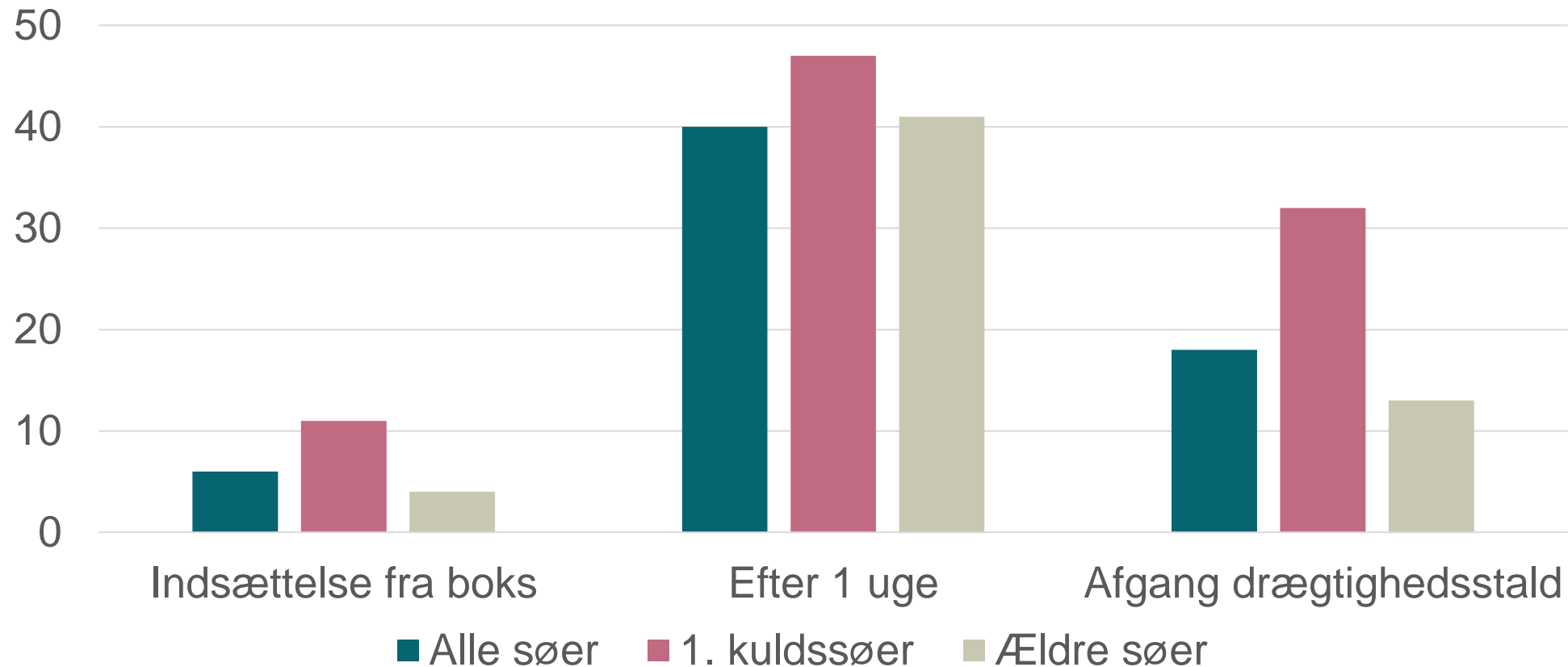
- 60-70 pct. af de søer, der aflives, har klov-/benproblemer



Fordeling af aflivede dyr ift. alder



Pct. halte søer i drægtighedsstalden – bokse i løbestalden



Meddelelse nr. 1232

Løbende vurdering og selektion af polte

- Ved modtagelse
 - Trivelig, sund
 - Ensartede klove
- Ved hver flytning
 - + Benstilling
 - + Gang
- Ved løbning
 - + Sår/skader
 - 140-160 kg
 - 13-15 mm rygspæk
 - 32-34 uger

Én person ansvarlig for poltene !
Noter observationerne
So nr. (bliver et "individ")

Positiv indflydelse på
kuldresultaterne

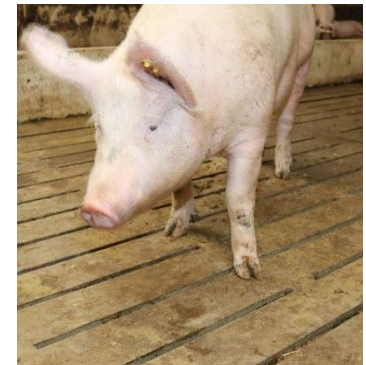
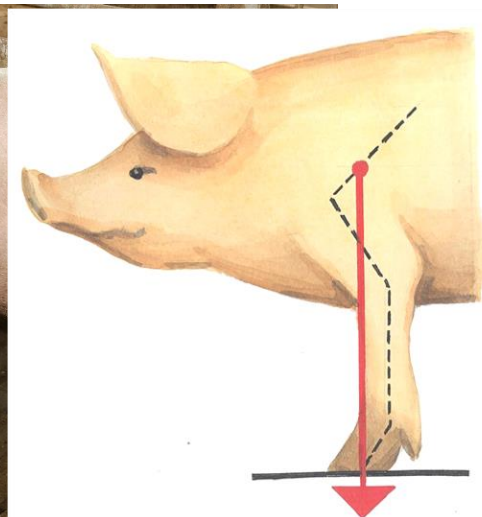
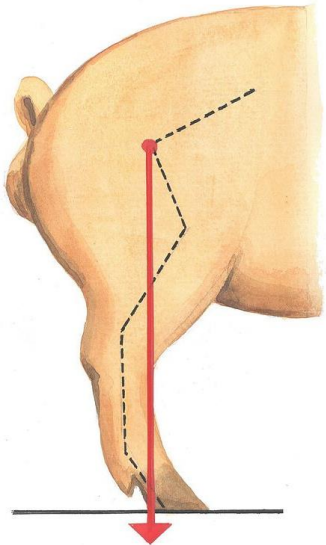


Ensartede klove og rigtig benstilling



Forhold der påvirker ben- og klovsundhed:

- Gruppering
- Gulvkvalitet og hygiejne
- Belægningsgrad



Plads – plads – plads

	Lovkrav	Anbefaling
7-30 kg	0,3 m ² /dyr	+ 20 %
30-50 kg	0,4 m ² /dyr	+ 20 %
50-85 kg	0,55 m ² /dyr	0,75-1,0 m ² /dyr
85-110 kg	0,65 m ² /dyr	1,0-1,5 m ² /dyr
110 kg +	1 m ² /dyr	1,5-2,0 m ² /dyr



Gruppering af gylte og søer

- Gylte/unge søer har en øget risiko for at blive halte omkring gruppering
- Der løbes kun "godkendte" søer
 - Ingen skader, ikke halte
- Plads – plads – plads
- Skridsikkert gulv omkring gruppering
 - Overbrusning, dybstrøelse
- Mætte søer (dobbelt ration på dagen)
 - 50 pct. ekstra foder de første 4-5 dage
 - Halm, hø/wrap, roepiller



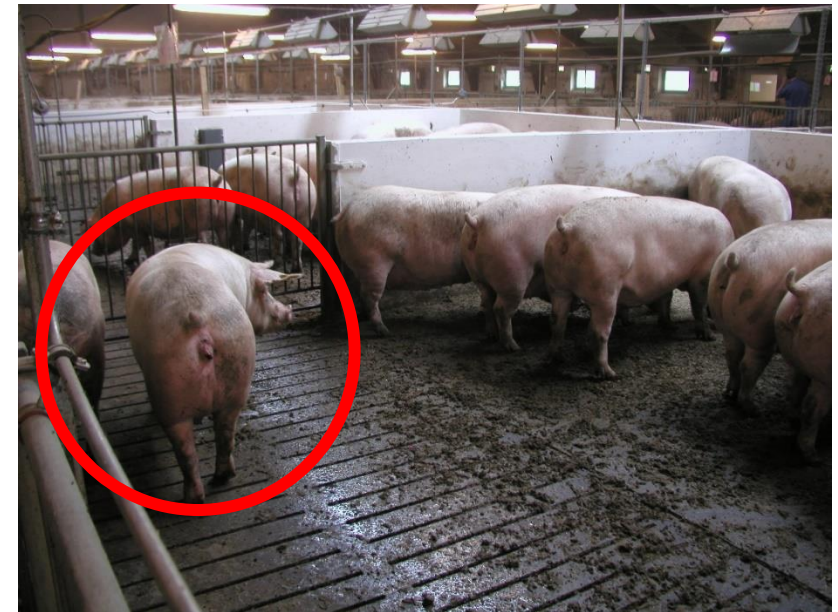
Gruppering af gylte og søer

- Opstaldning i stabile grupper
- Gylte indsættes 1-3 dage før søerne i stabile grupper *eller*
- Gylte opstaldes separat i stabile / semi-stabile grupper
- Mange gode liggepladser i stien – også til gylte
 - Lave liggevægge



Det daglige arbejde i drægtighedsstalden

- Svineri på det faste gulv fjernes efter behov
 - Så langt væk fra lejet som muligt !
- Kontrol af, om alle søer æder deres ration
- Søer med alvorlige udfordringer håndteres med det samme
 - Brækket ben, overfaldet
- OBS-søer opmærkes til det egentlige tilsyn



Det egentlige daglige tilsyn er en selvstændig arbejdsopgave

- Alle søer skal ses i bevægelse hver dag
 - 90 pct. af alle behandlinger skyldes ben- og klovproblemer
- Vær to om opgaven!
- Ekstra fokus på gylte samt stier med nygrupperede dyr
- Halm får søerne til at rejse sig
- Systematik og klare aftaler
 - Besætningsdyrlægen
 - OBS-søer skal følges de næste dage
 - Journal / opmærkning af behandlede søer
- Flytning af alvorlige tilfælde til sygesti



Placering af sygestier – det skal være nemt!

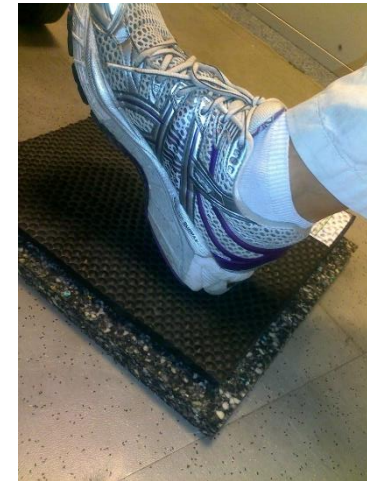


- Lovkrav om 2,5 pct. pladser
- Anbefaling er 3-5-10 pct. pladser

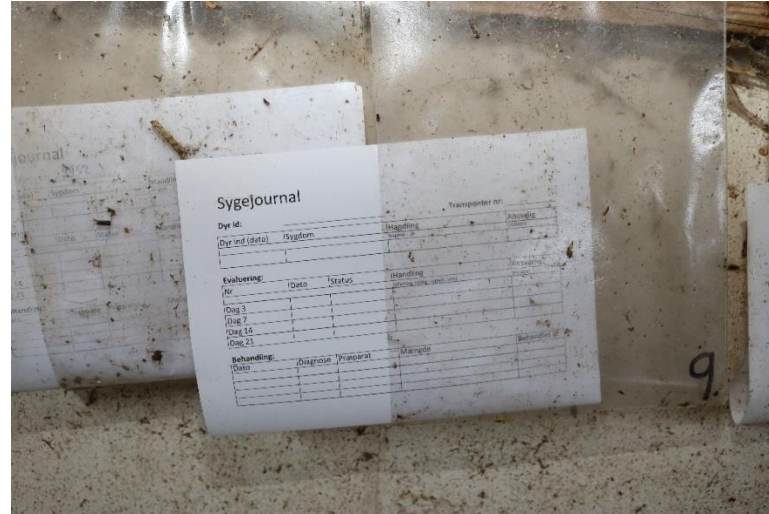
Drænet, strøet halmmåtte anbefales i sygestier (blødt underlag)



- Blød måtte
- Fald på gulvet
- Måtten fastgøres



Sygejournal ved sygestierne/hver so



- Få søerne ind i sygestien rettidigt = gode chancer for helbredelse og kort forløb
- Gå stuegang – gerne med dyrlægen
- Hold flow i sygestierne

Flow i sygestierne

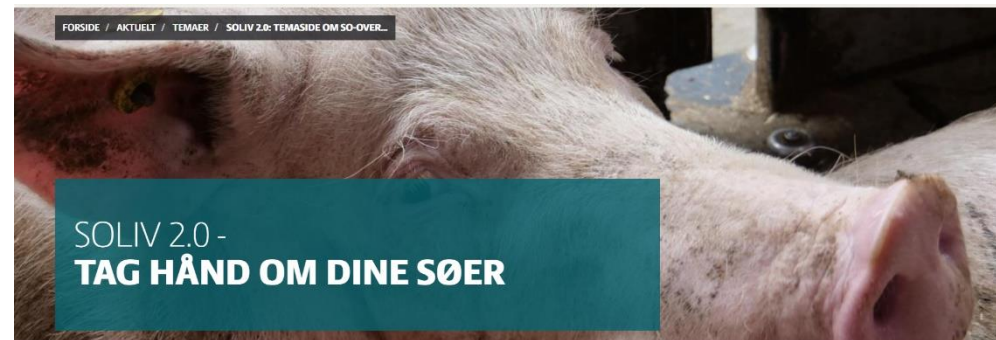


• Buffersti

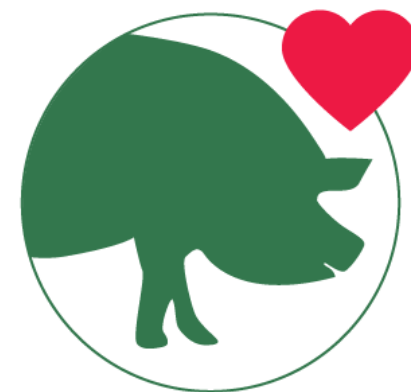


I morgen skal du

- Tage fokus på emnet overfor alle medarbejdere
- Huske at management er den afgørende faktor
- Optimere registreringer af afgangsårsager
- Systematisere håndteringen og selektion af polte
- Kun løbe polte og søer, der kan klare en drægtighed
- Evaluere det daglige tilsyn – vær to om opgaven
- Evaluere sygestierne – er de gode nok?
- Udtænke en plan for tiltag om sommeren
- Udpege en ansvarlig for kvalitet af korn/foder fra mark til krybbe



FLERE SØER SKAL OVERLEVE: TEMASIDE OM HØJERE SO-OVERLEVELSE



SoLiv 2.0

SEGES
INNOVATION