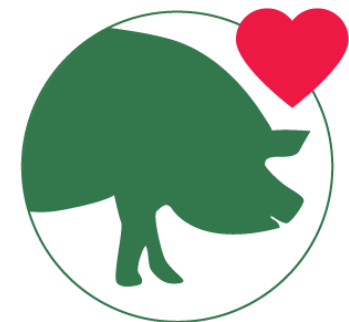


Brug dine sygestier klogt – det giver gevinst

HR- og griserådgiver Mette Holst Tygesen
Chefforsker Lisbeth Ulrich Hansen

Grisekongres 2022



SoLiv 2.0



LandboNord

STØTTET AF

Svineafgiftsfonden

SEGES
INNOVATION



So-overlevelse og sygestier

Agenda

- Værdi af so-overlevelse
- Analyse af besætningsproblemer
- Forebyggelse
- Sygestier & dagligt tilsyn
- Samarbejde i besætningen
- Kvalitet af søer ved løbning og ved faring



Høj so-overlevelse er en guldgrube!

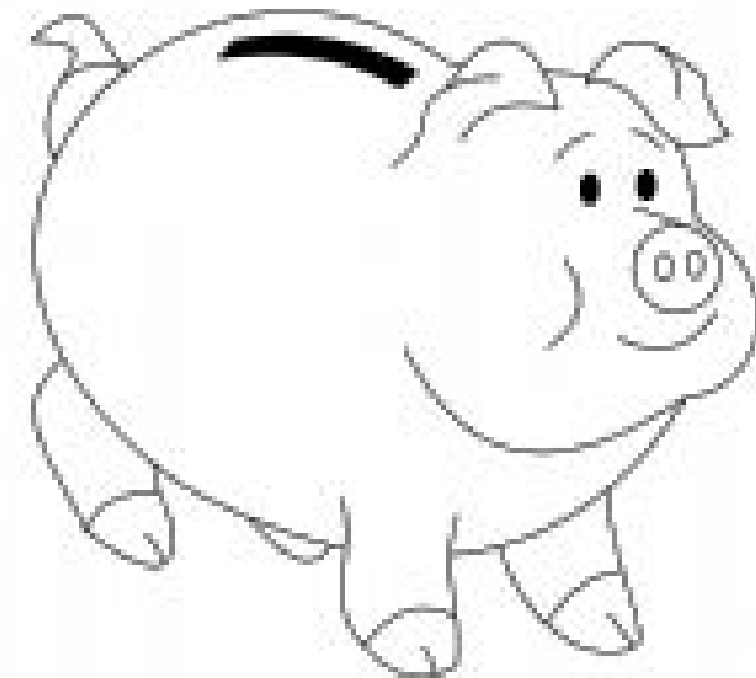
- 1.000 årssøer
- Værdi af reduktion af dødelighed med 4 %
- 200.000 kr. i fortjeneste pr. år

= Investering på 2 millioner
afskrevet over 15 år med 4 %

- Etablere flere sygestier
- Ansætte mere personale...

PLUS:

- Velfærd
- Arbejdsglæde
- Bedre og billigere produktionsstyring





Analyse af problemet

1. Hvilken alder har de døde søer?
2. Hvornår dør de? I løbet af drægtigheden, i forbindelse med faring eller i forbindelse med diegivning?
3. Sæsonvariation
4. Hvordan klarer søerne sig efter ophold i sygestier?
– **giver mulighed for at evaluere forebyggelse, tilsyn og brug af sygestier**





Minimumsregistreringer på afgåede søer

- Slagtet



- Selvdød



- Aflivet





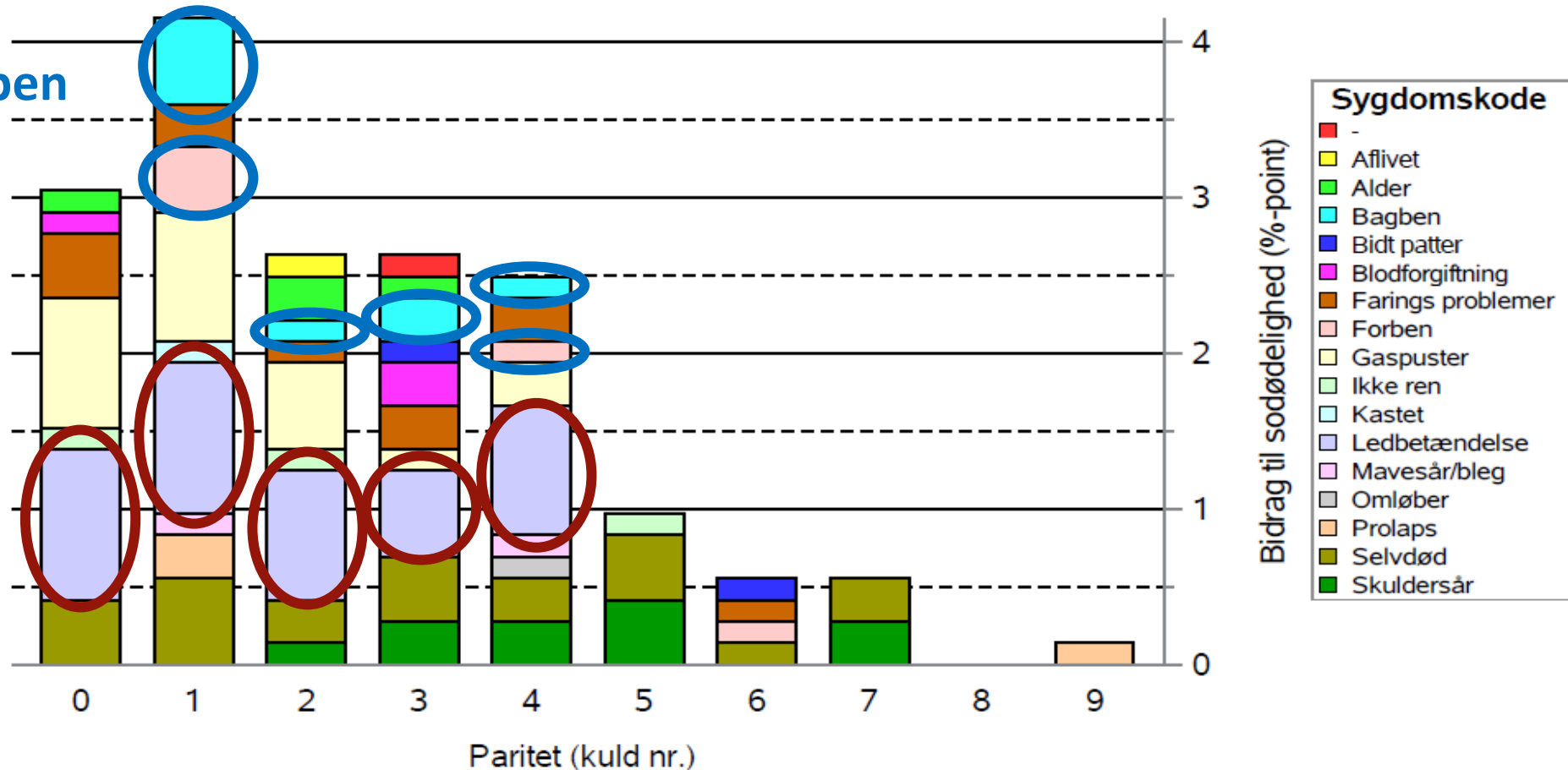
Afgangskoder fordelt efter alder

Sygdomskoder - Selvdøde og aflivede Bidrag til sodødelighed fordelt på sygdomskode vs. alder

farm_name=

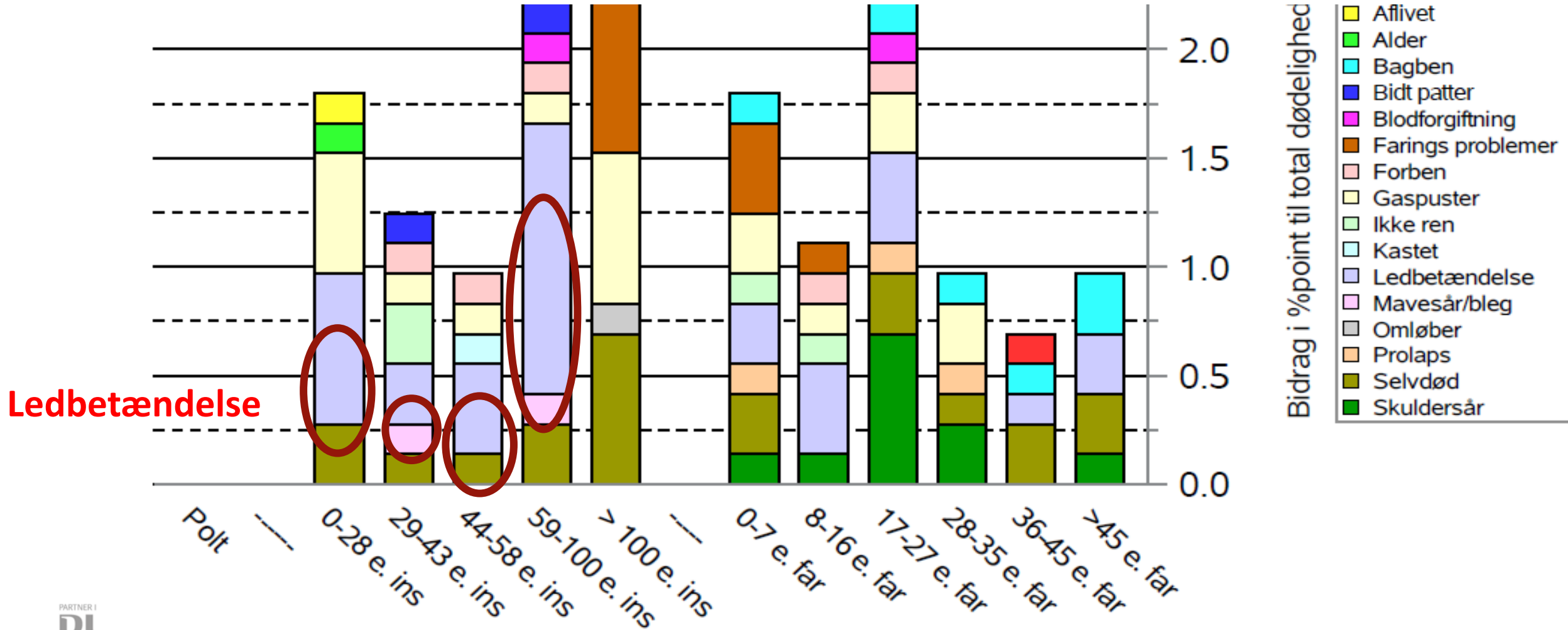
For- eller bagben

Ledbetændelse





Afgangskoder fordelt over cyklus



Sygestier er en meget vigtig medspiller

- 15-20 % af søerne behandles i løbet af drægtighedsperioden
- 90 % af behandlingerne skyldes ben-/klovproblemer
- 8-10 % kommer i sygesti
- 80 % kunne returnere som produktionssøer

Erfaring nr. 0803

- Lovkrav om 2,5 % sygestipladser
- Anbefaling er:
 - Ædebokse og ESF 3-5 % sygestipladser
 - Konkurrence om foderet ca. 10 % sygestipladser



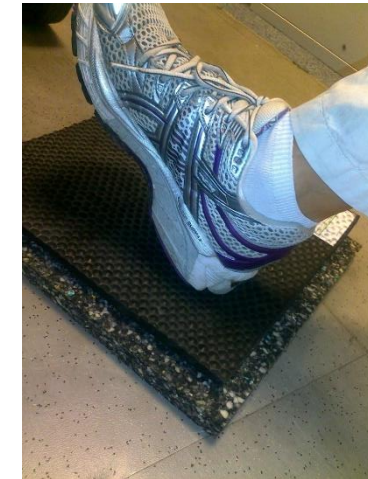
Sygestier med drænet, strøet halmmåtte anbefales



- Blødt, drænet leje
- Ikke behov for at fjerne halmmåtten
- Linespil under hele stien



- Blød gummi-måtte er en mulighed
- Fald på gulvet eller en kile
- Måtten skal fastgøres

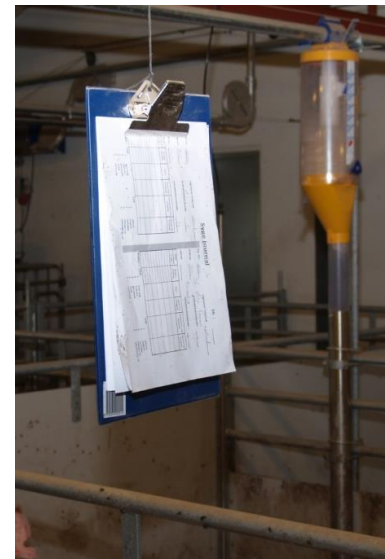


Sygestier skal placeres, så det er nemt for personalet



- Kort afstand fra drægtighedssti til sygesti
- Sygestien kan udgøre en del af drægtighedsstiens areal

- Hvad så, når søerne er raske?
- Retur til "egen sti" eller til opsamlingssti med lav belægning
 - 1-2 % af sygestipladser

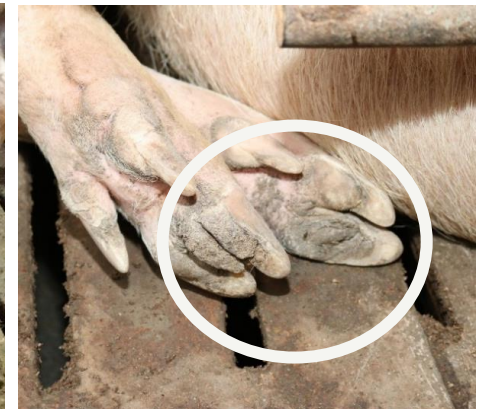
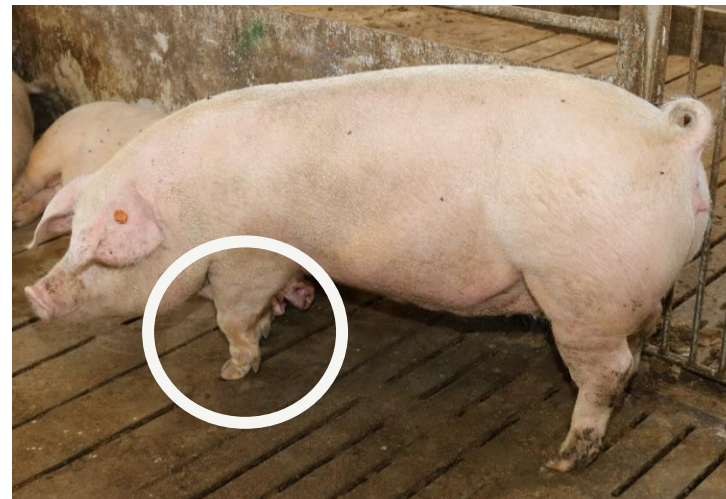


Udpegning af søer, der skal i sygesti

- Dagligt tilsyn – er dagligt!
 - Prioritering af de vigtigste arbejdsopgaver
 - Afsætte tilstrækkelig med ressourcer
- Erfarne medarbejdere oplærer nye medarbejdere
- Vær to om tilsyn
- Klare aftaler i besætningen
 - Medarbejderne inddrages
 - Besætningsdyrlægen anviser behandlingsstrategi
- Vurdér om ben- og klovproblemer kan forebygges
- Lær at spotte og vurdere søer, der er udfordret



Forebygge ved at udsætte dyr med udfordret benstilling og klove



Selektér polte efter korrekt benstilling og sunde, ensartede klove

Vurdér polte/søers benstilling hver gang de flyttes



Slagt polte, gylte og søer med:

- Krogende eller udadrejede forben
- Understillede bagben
- Stejle koder
- Uens/lange klove



Forebygge ben- og klovskaader i forbindelse med dannelse af hierarki



Afklare adgang til foder og gode liggepladser
Stor risiko for udskridning og skader på klove

Stabile grupper
Skridsikkert underlag
Gode flugtmuligheder (areal, afstand)
Ekstra foder de første dage
Tidlig indsats
Spotte og kende signalerne



Spotte og vurdere søer med rifter

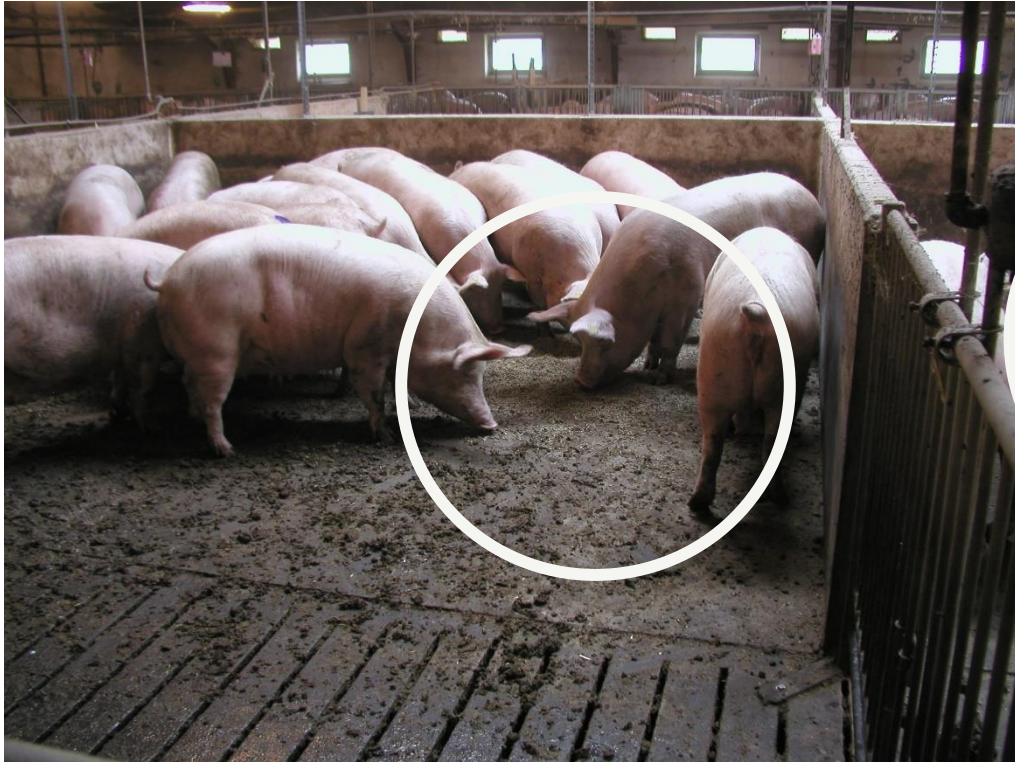


Nye rifter på søernes skuldre er "normalt" de første dage efter gruppering... MEN efter 4-6 dage skal det stoppe

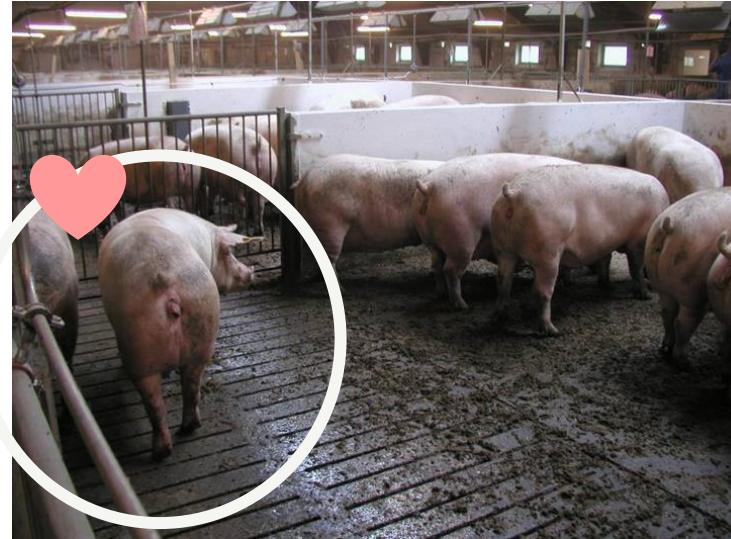


Rifter på søernes bagpart kan skyldes konkurrence om adgang til fx foder

Spotte og vurdere rangsvage søer



Rangstærke søer holder andre søer væk fra foderet



Sortering efter alder og huld (4 grupper)

Spredde foderet over et stort areal (1,3 m²/so)

Cirka 10 % sygestier, så der også er plads til tynde søer

Tage ekstra hånd om gylte/unge søer



Stabile grupper

Gylte indsættes 1-3 dage før søerne

Gode liggepladser til alle dyr i stien (lave liggevægge, rene lejer)



Spotte og vurdere søer med benproblemer



Søer, der er uvillige til at rejse sig eller har trippende gang, skal undersøges nærmere

Selv mindre skader kan være alvorlige og dermed svære at helbrede



Hold flow i sygestierne

Forebyggelse og
tidlig indsats



Sygestier og
opsamlingssti



Overlevering til
farestalden



Journal for sygesti

- Hvornår er soen indsat?
- Hvilke behandlinger har den fået?

Overblik for alle medarbejdere

Journalen følger ”patienten”

So nr.:		
Indsat i sygesti nr.:		
Dato:		
Årsag (diagnose):		
Behandling: (Dato, initialer, medikament, sårsalve, klovpleje)	Dag 1	
	Dag 2	
	Dag 3	
	Dag 4	
	Dag 5	
	Dag 6	
	Dag 7	
	Dag 8	
	Dag 9	
	Dag 10	
Vurdering: Der vurderes løbende på om soen er i bedring. Der skal laves en bemærkning herom dag 3 og dag 7. Dette er for at tage stilling til om soen kommer sig, eller skal aflives. Ved afgang fra sygesti skal der laves en vurdering omkring slagtetidspunkt. Journalerne fra sygestierne indsamles og diskuteres ved besætningsbesøg. Informationerne kan evt. noteres på so-tavlen/i AgroSoft	Vurdering:	
	Dag 3:	
	Dag 7:	
	Slagtning:	
	Ved afgang fra sygesti	
	Efter næste faringsrunde	
	Vurderes at kunne fortsætte i besætningen	
	Aflivet, dato:	



Kvalitet af dyr i besætningen

Hvem bestemmer, om en so skal udskiftes?

- Søerne selv (de dør)
- Medarbejder fra farestalden
- Medarbejder fra løbestalden
- Driftsleder
- Eller??? – **er der ikke en plan?**





Er soen ”klædt på” til et nyt kuld?

Følgende kan indgå i vurderingen

Sygehistorik

Passende huld

Ingen ben- eller klovproblemer

Ingen yversvamp (ses desværre først efter nogen tid)

Ingen skuldersår af betydning

Dårlige malkere (fravæner for få grise)

Minus nervøse, aggressive og gamle søer

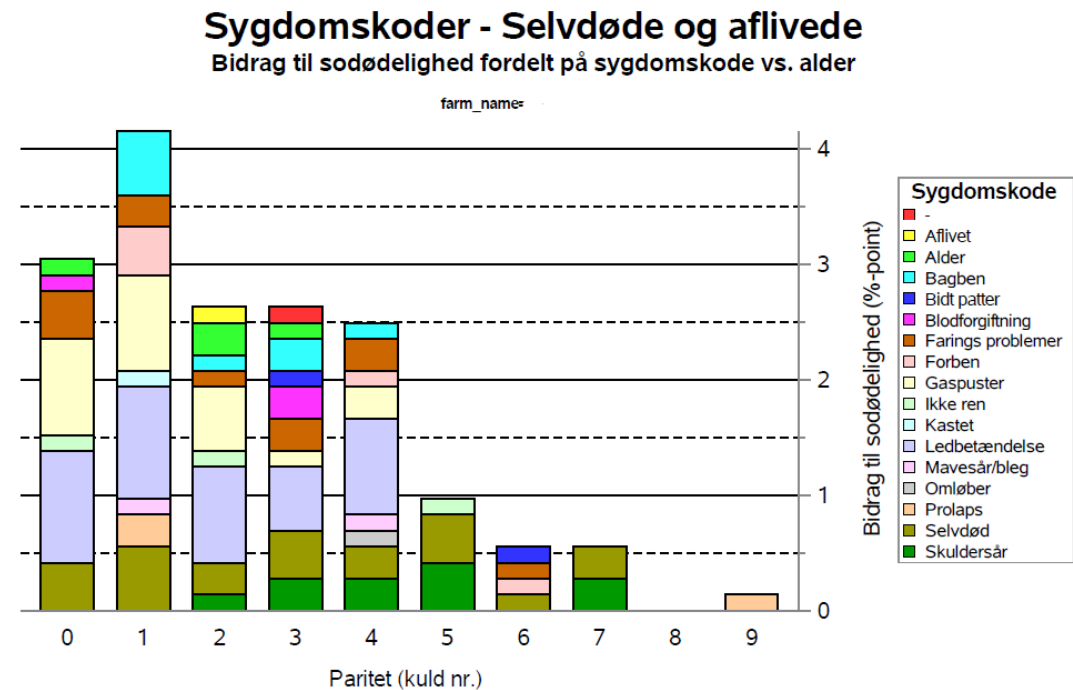
Produktionsresultater generelt





Udsætterkriterier tilpasses den enkelte besætning

- Hvor er udfordringerne i netop din besætning?
 - Benproblemer
 - Klove
 - Totalfødte
 - Huld/skuldarsår
 - Yversvamp
 - Aldersfordeling





Kommunikation og fælles ansvar

- Alle staldafsnit har et ansvar for at forbedre so-sundheden
- Hvordan bruger vi sygestierne? Hvornår går soen ind og ud af sygestien?
- Hvilke kriterier er der for soen, når den går ud af farestalden, løbestalden, drægtighedsstalden osv.?
- Opprioritér tilsynet i drægtighedsstalden
- Jo før man observerer og reagerer på afvigelser, jo bedre





Udpeg en "kvalitetschef" i besætningen

- Koordinere mellem staldafsnit
- Sikre flow i sygestier
- Udpege slagtesøer
- Brug af afgangskoder

Gode produktionsresultater kræver sunde søer i besætningen





Opsamling

Du tjener flest penge på sygestierne, når du sørger for, at der ikke er brug for dem!!!

- Dyk ned i din besætnings data og find ud af, hvor dine udfordringer ligger
- Forebyggelse er lettere end helbredelse
- Indret gode sygestier og få søerne rettidigt ind og ud af dem
- Opprioritér tilsyn i drægtighedsstalden
- Husk, at det er en fælles opgave i besætningen
- Pengene ligger i at forebygge og nedbringe sodødeligheden