

SoLiv 2.0

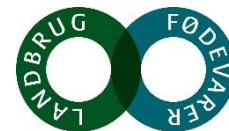
Soen længe Leve

Søerne skal have en bedre overlevelse

Lisbeth Ulrich Hansen, SEGES Innovation

STØTTET AF

Svineafgiftsfonden

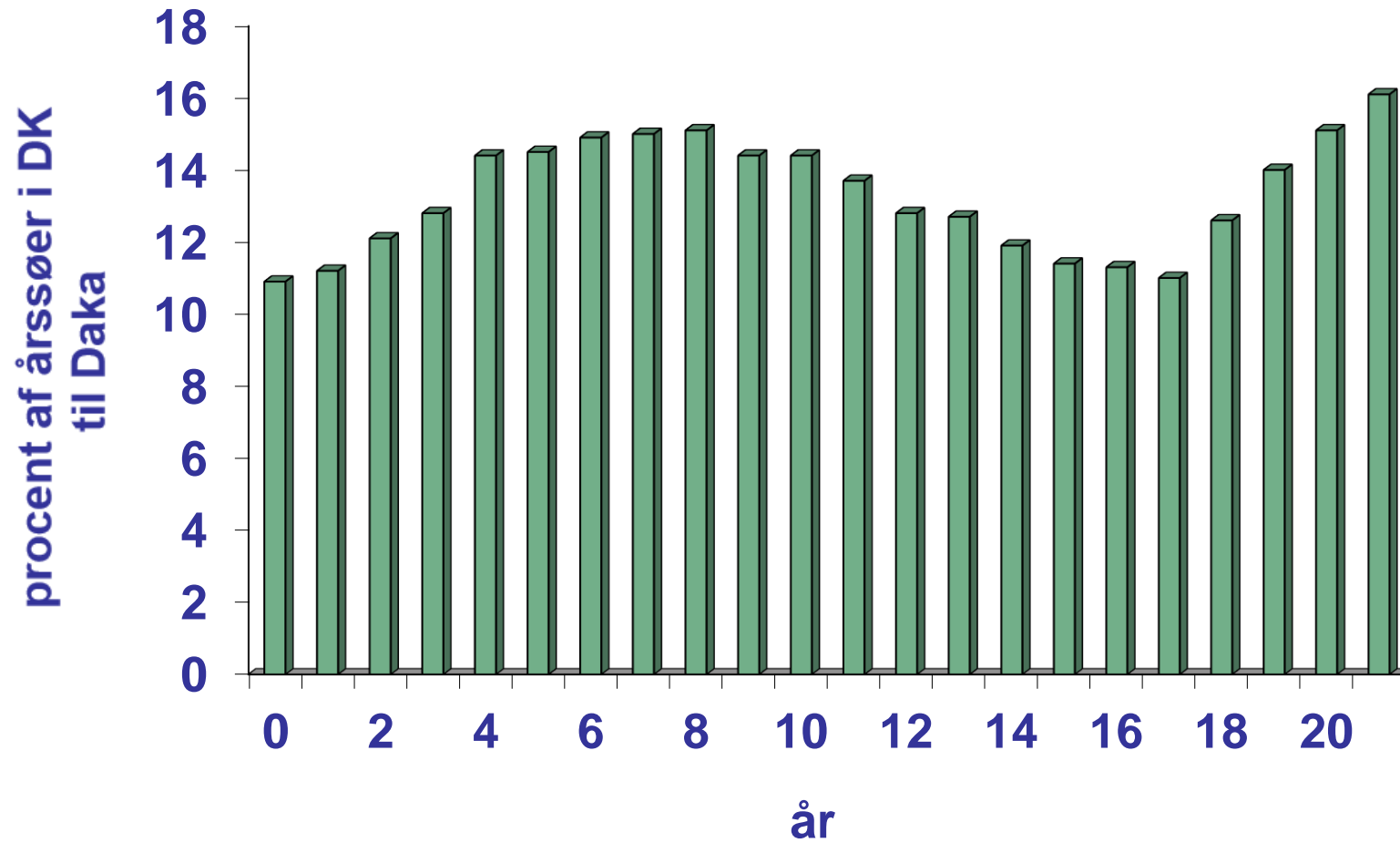


SEGES
INNOVATION



SoLiv 2.0

So-dødeligheden er stigende



Hvad har vi arbejdet med i relation til sooverlevelse?

- Kampagnen – webinar, FB, foredrag, artikler
- DAKA-brev (L&F)
- Analyseværktøj – besætningsniveau samt mønstre

- Polteværktøj – nudging, styring af poltens alder/vægt/rygspæk
- Klovbylder – omfang, årsag

Få mere viden om egen besætning – benyt nyt værktøj fra SEGES

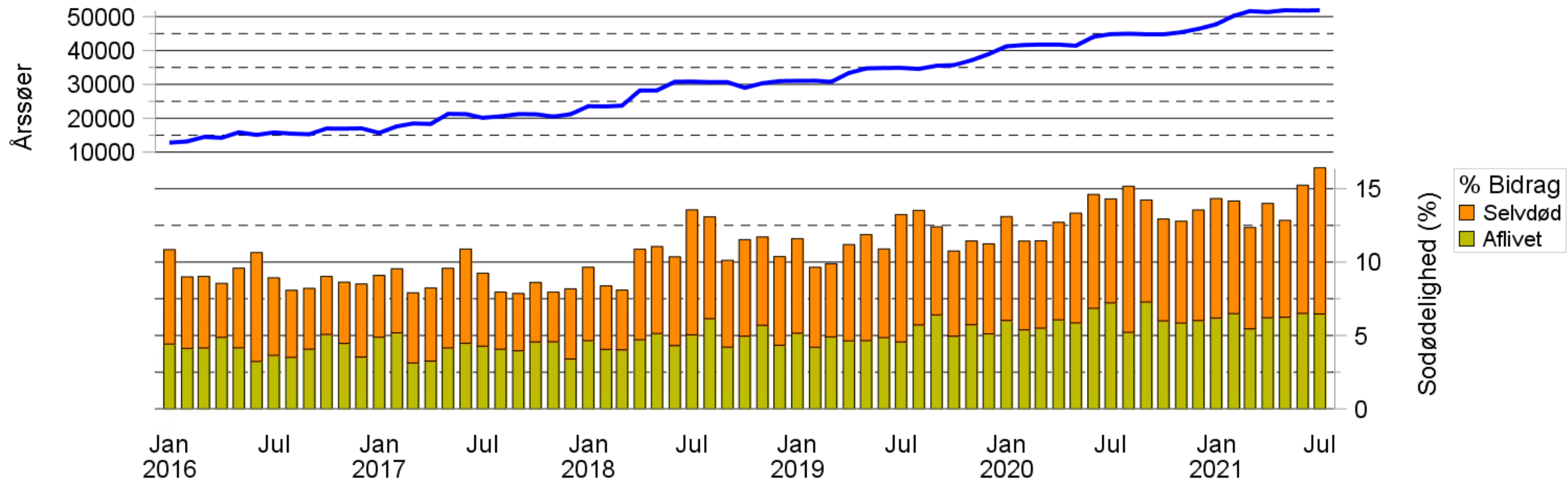
- Tidspunkt i cyklus
- Kuldnummer
- **Slagtet – Selvdød – Aflivet**
- **Diagnose**



	Diagnose
1	Yverproblemer
2	Mager / utrivelig
3	Skuldarsår
4	Reproduktionsproblemer
5	Akut død
6	Faringsproblemer
7	Udskudt liv / endetarm
8	Kodesår / klovbylder
9	Benproblemer
10	Tilpasning til holdstørrelse
11	Alder
12	Andet

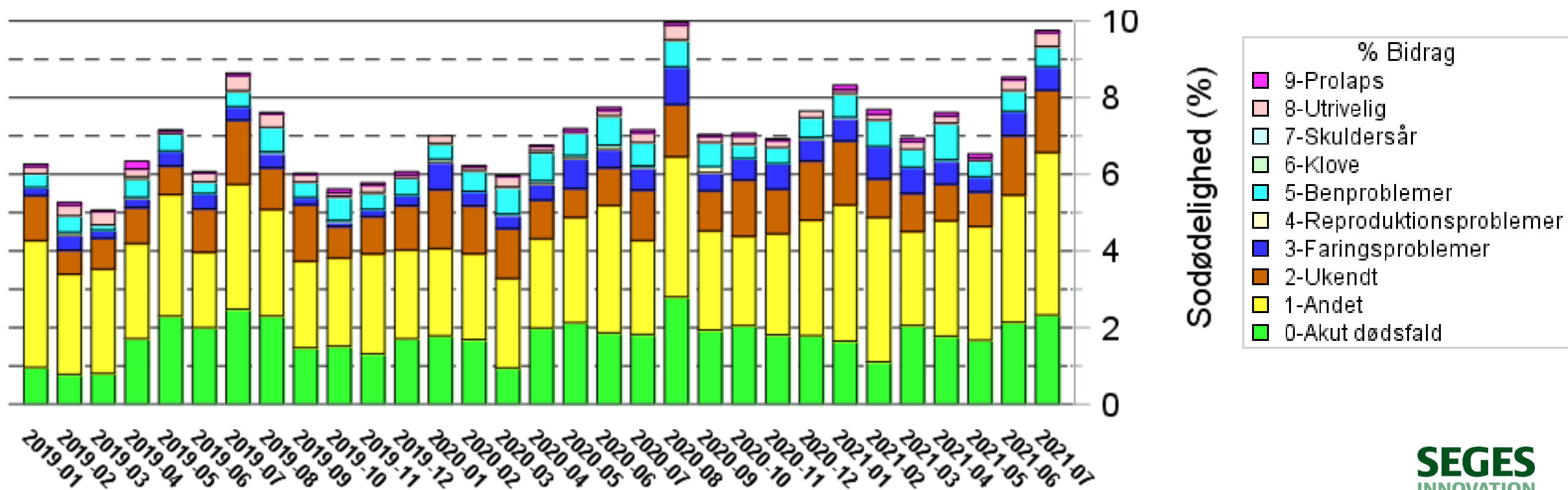
Send en mail til kundecenter@seges.dk og ønsk "Analyser om søer"

Datagrundlaget



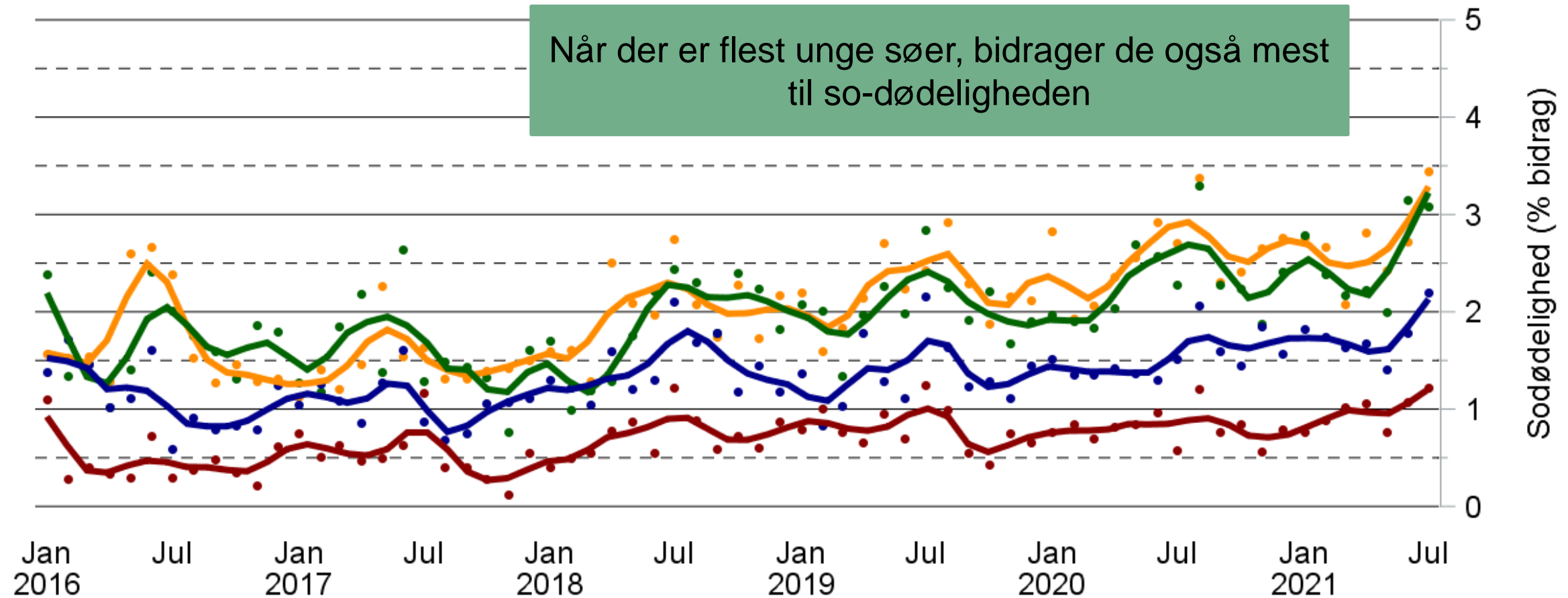
Selvdøde søer – besætningernes egne diagnoser (2019-21)

- 80 pct. af de søer, der dør, har ikke en sikker diagnose



Fordeling af selvdøde søer ift. alder

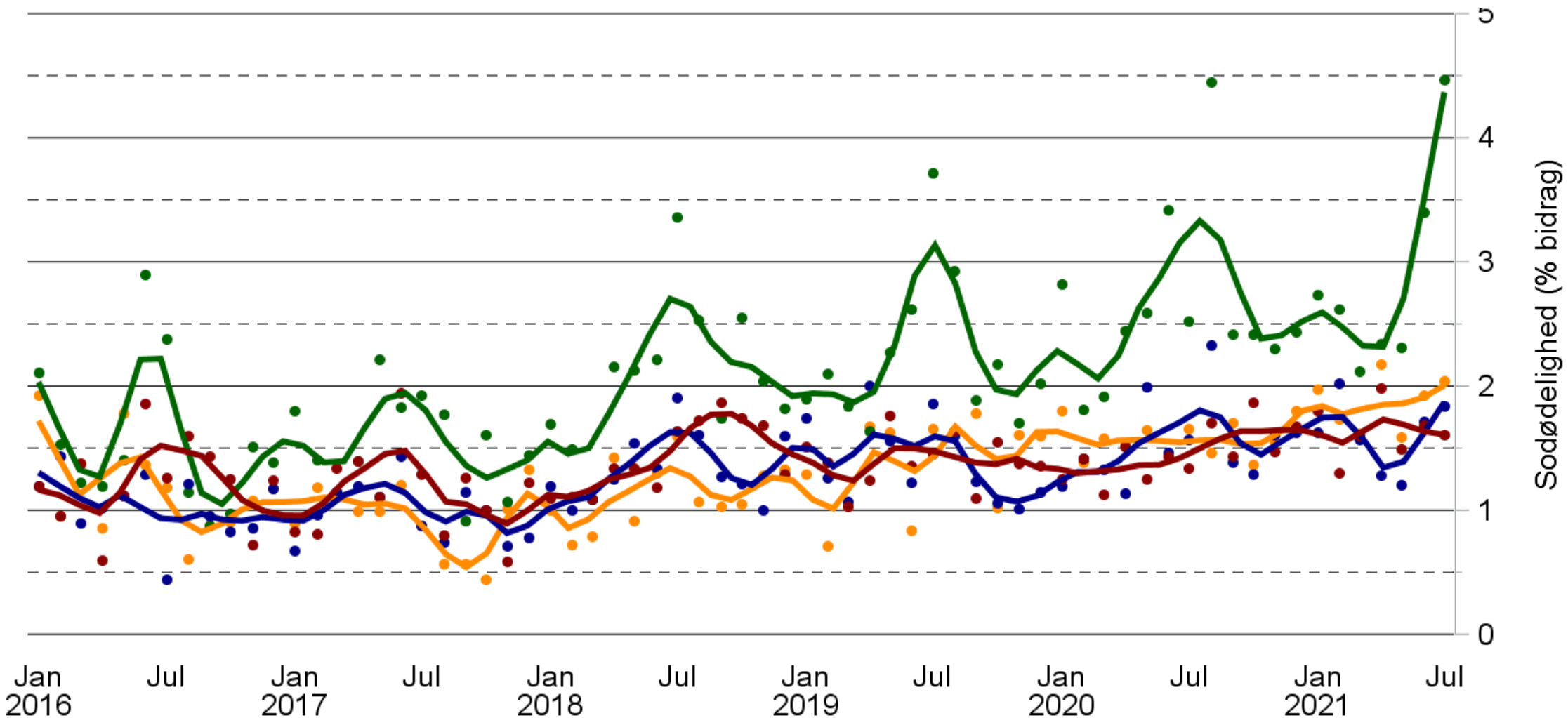
Når der er flest unge søer, bidrager de også mest til so-dødeligheden



— 2-3. kulds søer
— 0-1. kulds søer

— 6. kuld eller ældre
— 4-5. kulds søer

Fordeling af selvdøde dyr ift. cyklus

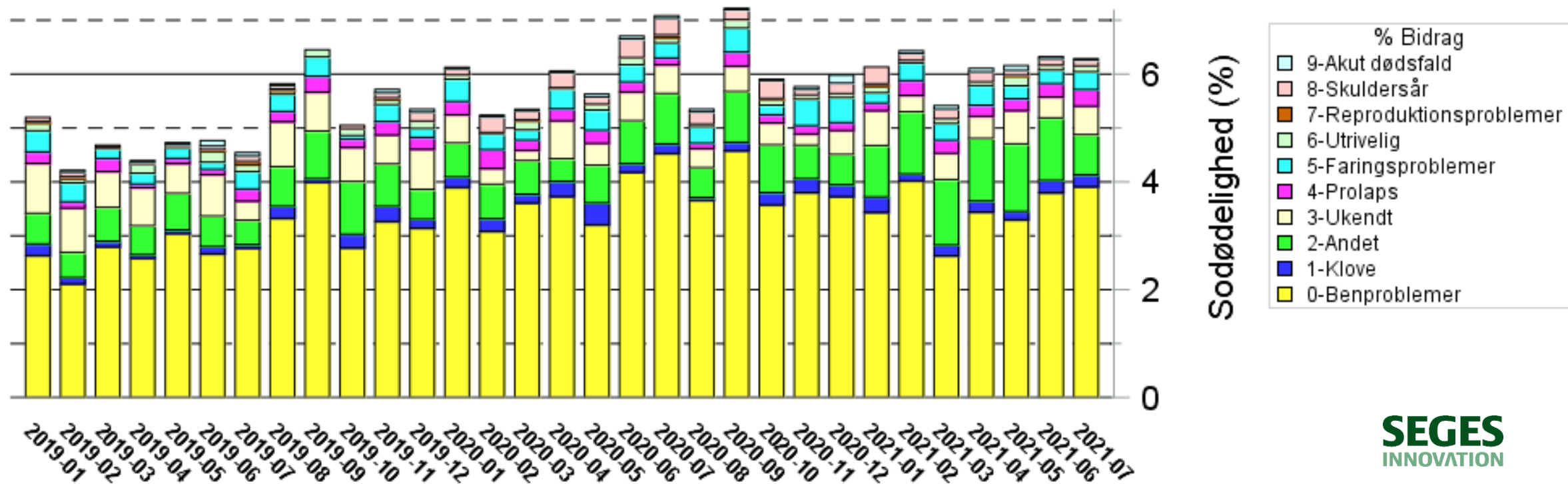


— >58 dage efter inseminering
— 0-58 dage efter inseminering

— >16 dage efter faring
— 0-16 dage efter faring

Aflivede søer – besætningernes egne diagnoser (2019-21)

- 60-70 pct. af de søer, der aflives, har klov-/benproblemer



Målrettet indsats, hvor risikoen er størst formidling og implementering af viden



Løbning - Gruppering

Højdrægtig - Faring

Løbning?



Klove



Fodring af polte og søer
Huldvurdering



Introduktion af polte
Opstaldning af polte
Udvælgelse af polte

Øget sooverlevelse
– sæt fokus på
sodødeligheden



Dagligt tilsyn
Brug af sygestier

Gruppering af gylte og søer
Gulv og leje



Hvad har været i fokus i Soen Længe Leve?

- Webinar om "Det kloge tilsyn" i 2021
- En række gode råd og cases

SYGEJOURNAL +						
DYR:	INDSAT DATO:	DATE:	STATUS:	BEHANDLING:	ANSVARLIG:	PLAN FOR GRISEN:
HVAD FEJLER GRISEN?						DYRLÆGE:
HVAD FEJLER GRISEN?						DYRLÆGE:

INGEN BEDRING = AFLIVNING = GOD DYREVELFERD



Hvad har været i fokus i Soen Længe Leve?

- Webinar om sommerstress – 2021 og 2022!
- En række gode råd om forebyggelse af varmemstress, forebyggelse af toksinforgiftning og god arbejdsplanlægning



SoLiv-webinar: Få mindre sommerstress i dit sohold



Sommervarmen skal der være adgang til rigeligt drikkevand til søerne.



UVS SoLiv i en række besætninger

– Et langt sejt træk, hvor gejsten skal fastholdes.....

Bevidsthed om samspil mellem staldafsnit

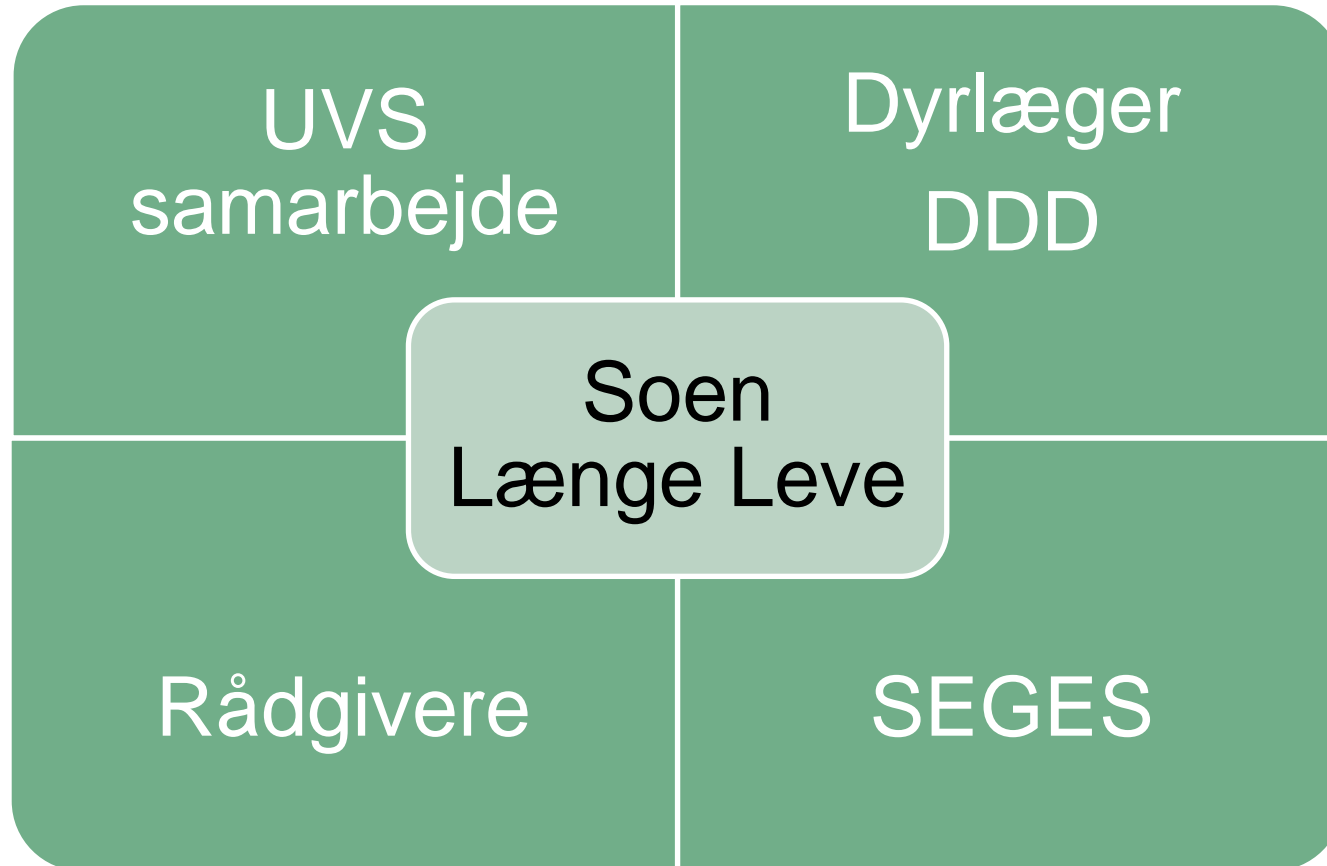
- Konsekvenser ved valg/fravalg
- Helhed frem for enkeltmandspræstationer

Commitment fra leder og medarbejdere

- Lille basisviden hos mange medarbejdere, stort turnover og presset hverdag

Opfølgning/justering – opfølgning/justering

Soen Længe Leve – et samarbejdsprojekt



SEGES Innovation – aktiviteter i 2023

- *SoLiv* kampagnen fortsætter
- *Poltens gode start* fortsætter
- NY *Effekt af Grupperingssti* ved fravænning (fokus på halthed ved gruppering, ny lovgivning i Tyskland)
- NY *Sovivel* (fokus på selvdøde søer)

Hvad bidrager avlen med for at hæve so-overlevelsen?

Fagligt Nyt, 22. sep. 2022

Martin Mølgaard, Avl & Genetik, L&F Gris

Noget at leve af. Noget at leve for.

