

SoLiv 2.0

Søerne skal leve længere

Chefforsker Lisbeth Ulrich Hansen

Soseminar 2022

STØTTET AF

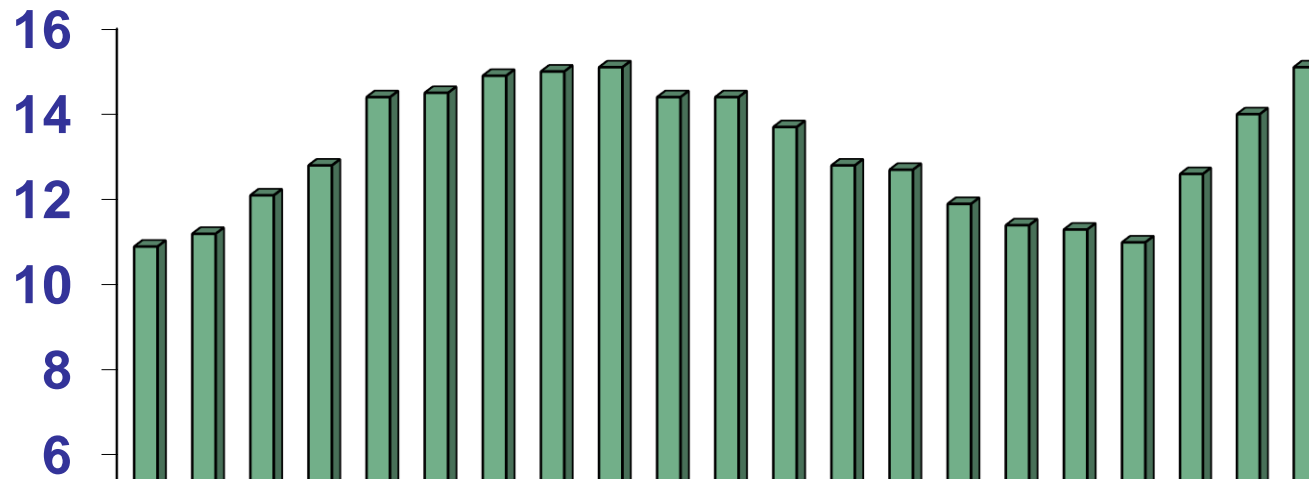
Svineafgiftsfonden

SEGES
INNOVATION

Udvikling i sodødelighed fra 2000-2020



Procent af årssøer i DK
til DAKA



License to produce – øget arbejdsglæde – bedre økonomi

Erhvervet har et mål på 9 pct. døde/aflivede søer af årssøer
Der er behov for en øget indsats i langt de fleste besætninger

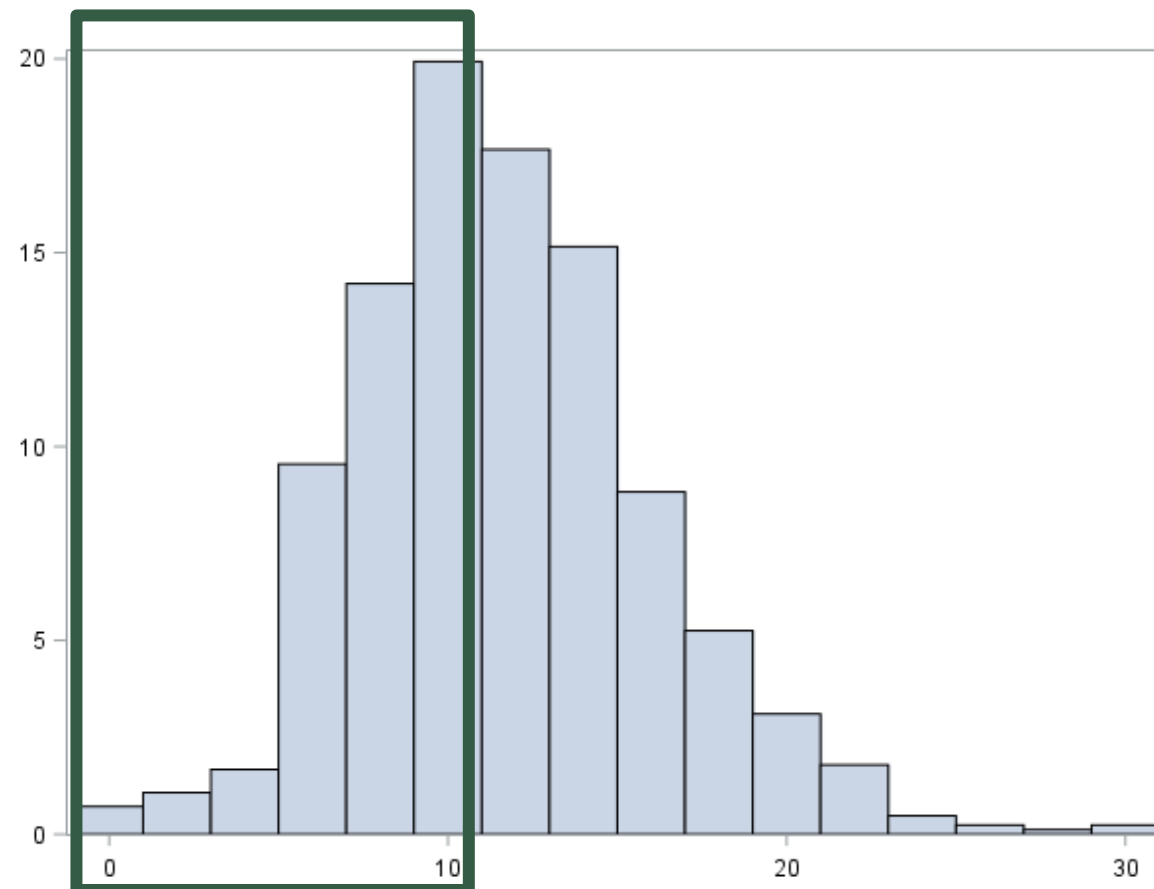
Analyse af produktionsbesætninger

- Alle får tilsendt DAKA-brev – brug det aktivt til at se udvikling i jeres besætning
- Mange er tæt på målet, men rigtig mange skal arbejde målrettet

Vi ved at:

- Management er altafgørende
- Stabile grupper fungerer bedst
- Individuel fodring beskytter den enkelte so

Pct. besætninger



Pct. døde/aflivede søer

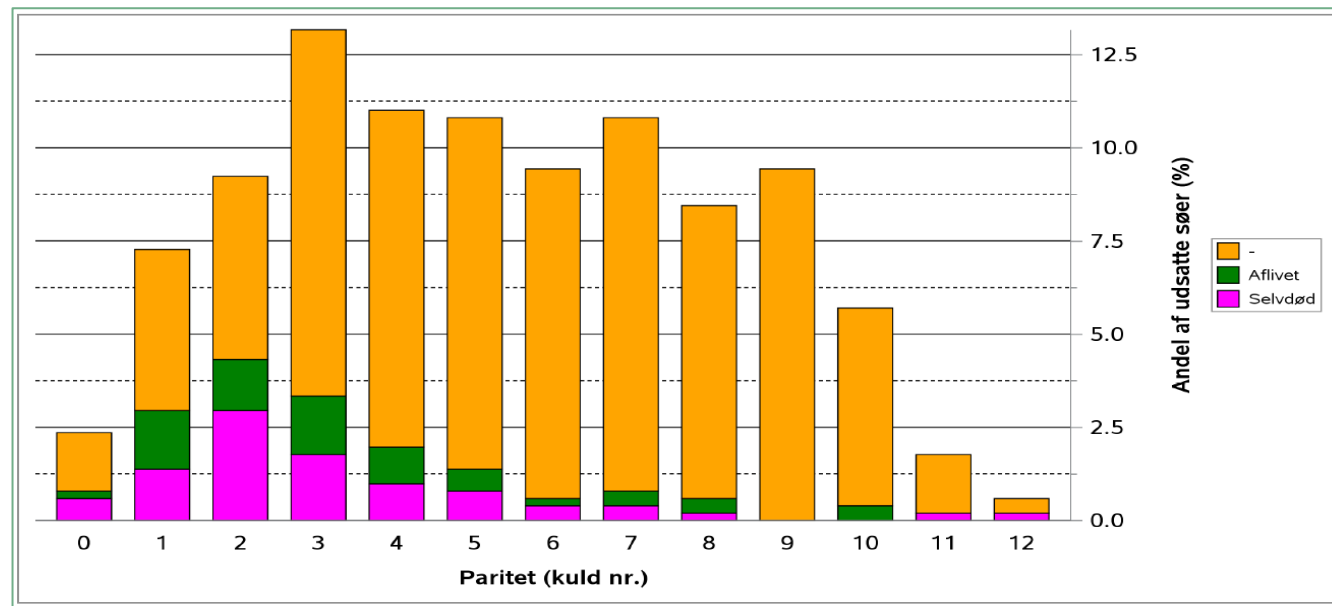
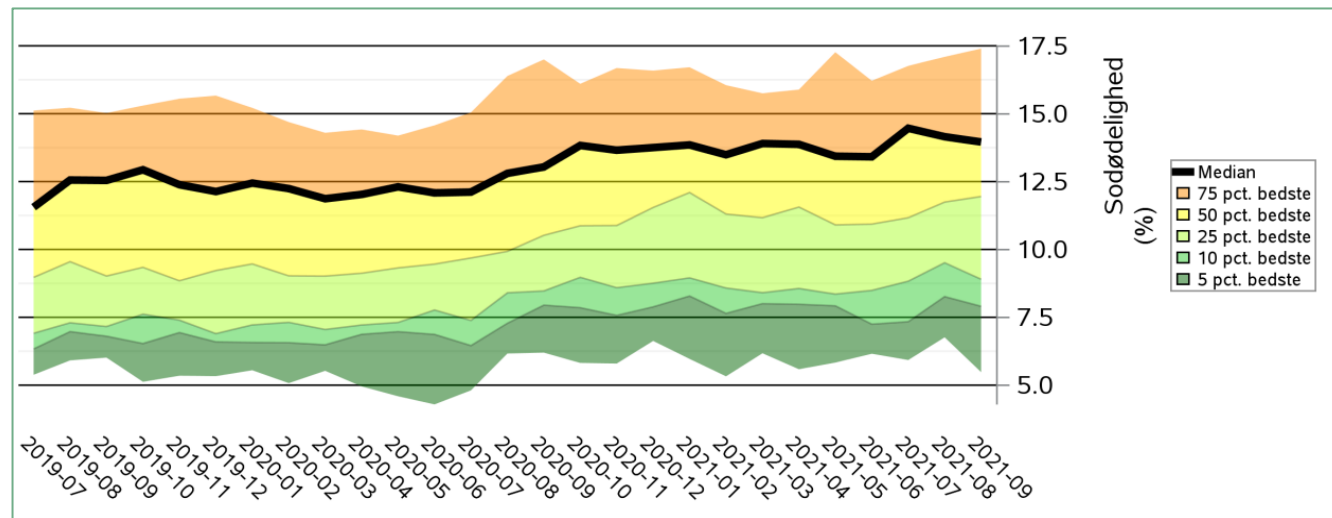
Vi har en fælles opgave – benyt kendt viden og virkemidler

- Polte skal løbende vurderes, selekteres og godkendes inden løbning
- Det daglige tilsyn skal organiseres og tage ekstra fokus på risiko søer
- Nærmiljøet for den højdrægtige so skal forbedres – især om sommeren



Få mere viden om egen besætning – benyt nyt værktøj fra SEGES

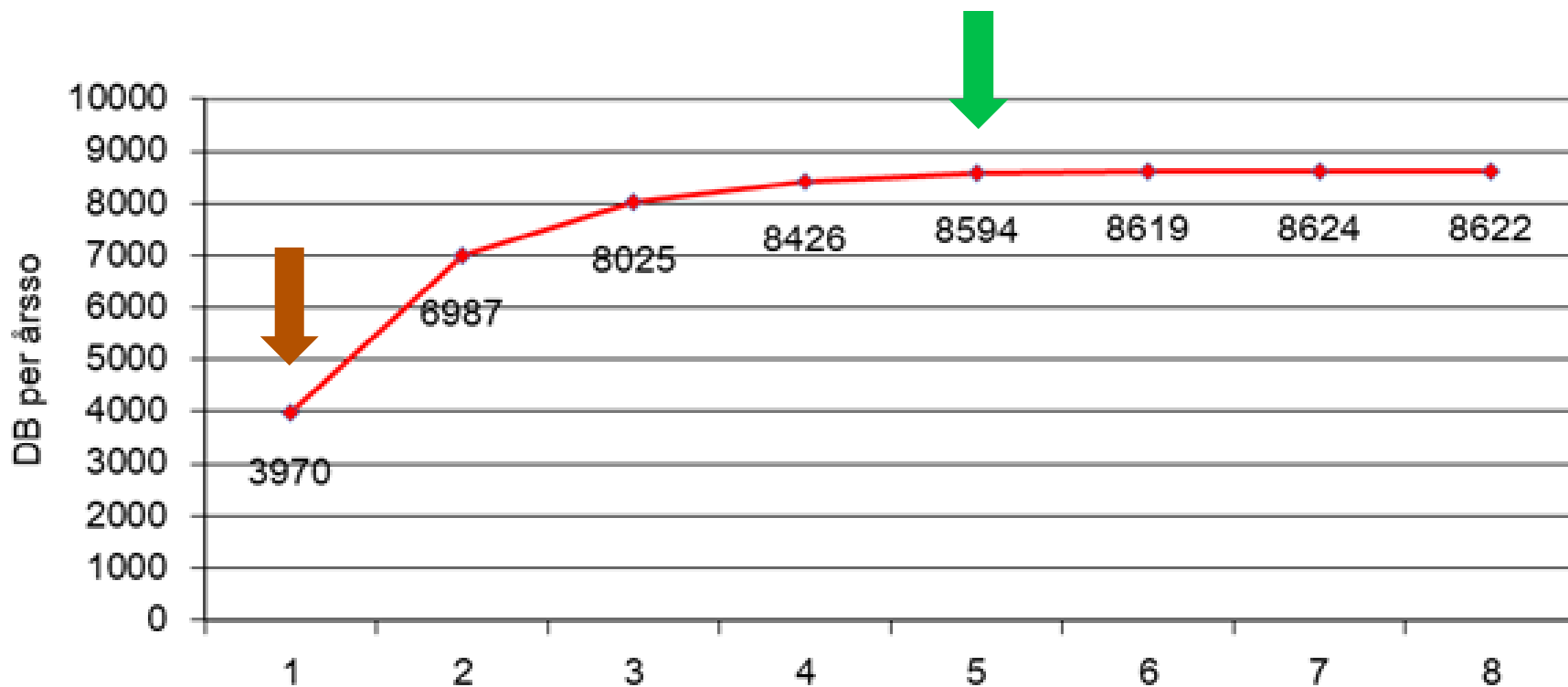
- Benchmarking
 - Cirka 70.000 søer med i SEGES analyserne
- Information fra egen besætning skal udnyttes
 - Kuldnummer
 - Tidspunkt i cyklus
 - **Selvdød – aflivet**
 - **Diagnose**



Et godt bud på diagnoser – ikke for mange – ikke for få

	Diagnose
1	Yverproblemer
2	Mager / utrivelig
3	Skuldarsår
4	Reproduktionsproblemer
5	Akut død
6	Faringsproblemer
7	Udskudt liv / endetarm
8	Kodesår / klovbylder
9	Benproblemer
10	Tilpasning til holdstørrelse
11	Alder
12	Andet

DB pr. årssso ved forskellige udskiftningsstrategier

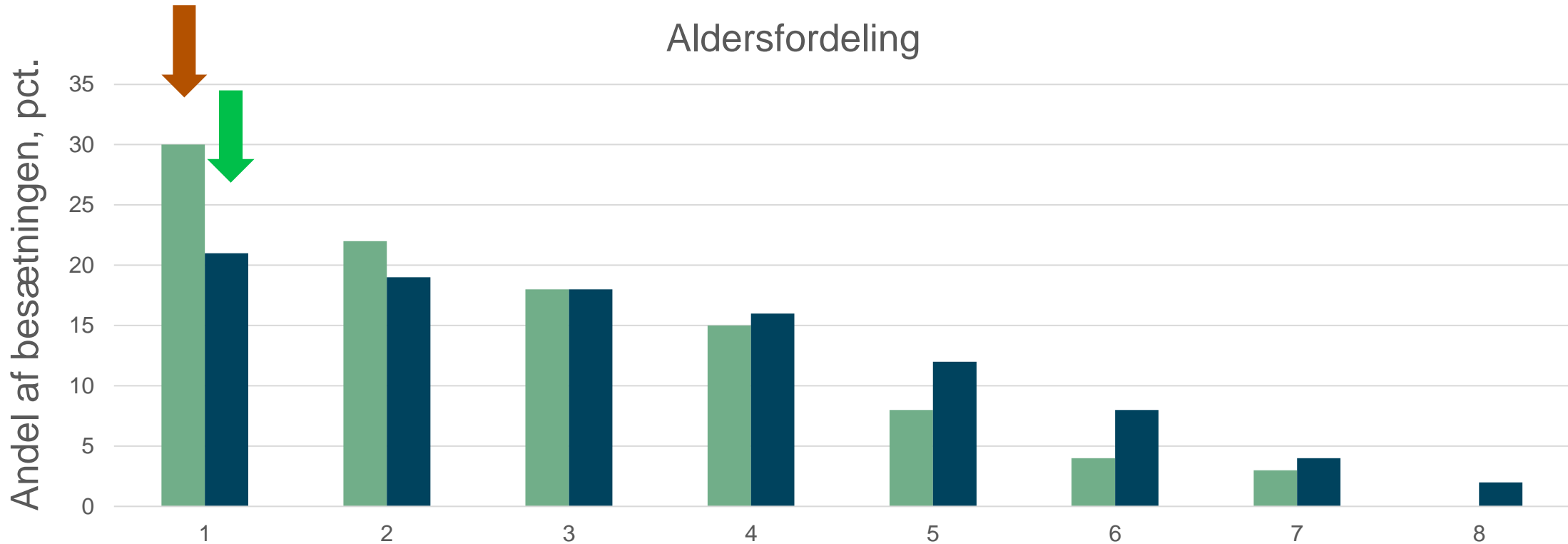


Alle søer udsættes ved givent kuldnummer

Tabt indtjening når en 1. kuldssso udsættes sammenlignet med en ældre so = ca. 4.500 kr. pr. årssso



Målet bør være, at 80 pct. af poltene når løbning til 3. kuld



Der indkøbes/produceres færre polte til besætningen
De rigtige søer kan udvælges til slagtning
At flere søer når deres økonomiske optimum

Vurdering af polte



Løbende vurdering og selektion af polte

- Ved modtagelse
 - Trivelig, sund
 - Ensartede klove
- Ved hver flytning
 - + Benstilling
 - + Gang
- Ved løbning
 - + Sår/skader
 - 140-160 kg
 - 13-15 mm rygspæk
 - 32-34 uger

Én person ansvarlig for poltene!
Faste rutiner
Noter observationerne
So nr. (bliver et "individ")

Positiv indflydelse på
kuldresultaterne

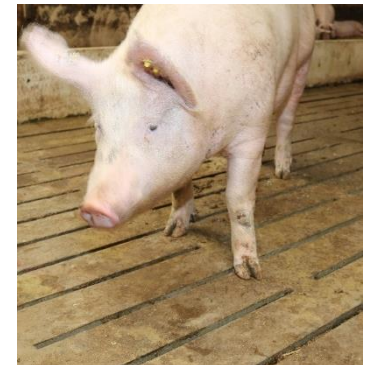
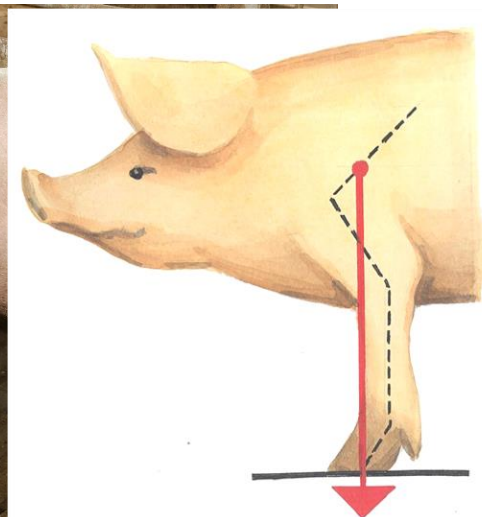
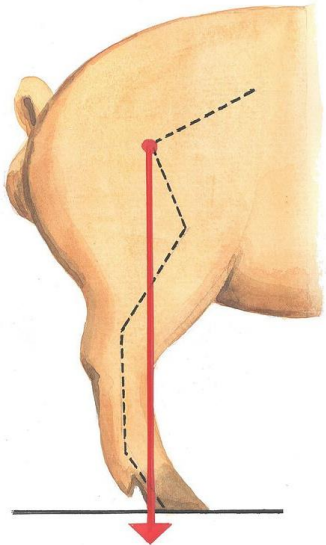


Ensartede klove og rigtig benstilling



Forhold der påvirker ben- og klovsundhed:

- Gulvkvalitet og hygiejne
- Gruppering
- Belægningsgrad

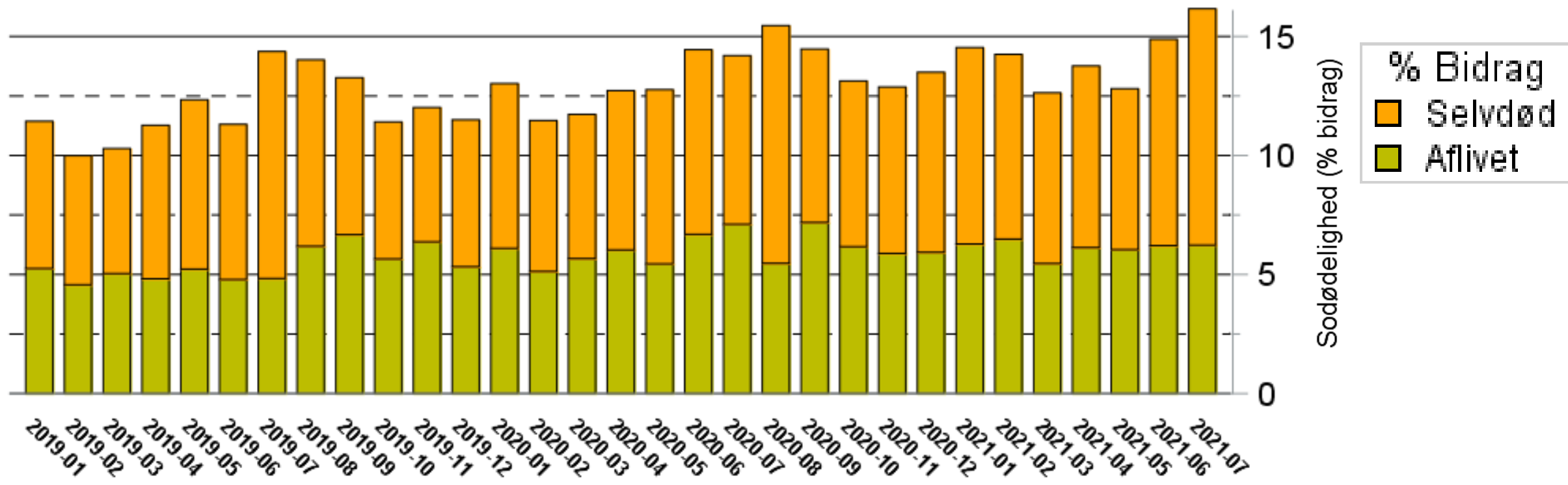


Anbefalet belægningsgrad

	Lovkrav	Anbefaling
7-30 kg	0,3 m ² /dyr	+ 20 %
30-50 kg	0,4 m ² /dyr	+ 20 %
50-85 kg	0,55 m ² /dyr	0,75-1,0 m ² /dyr
85-110 kg	0,65 m ² /dyr	1,0-1,5 m ² /dyr
110 kg +	1 m ² /dyr	1,5-2,0 m ² /dyr

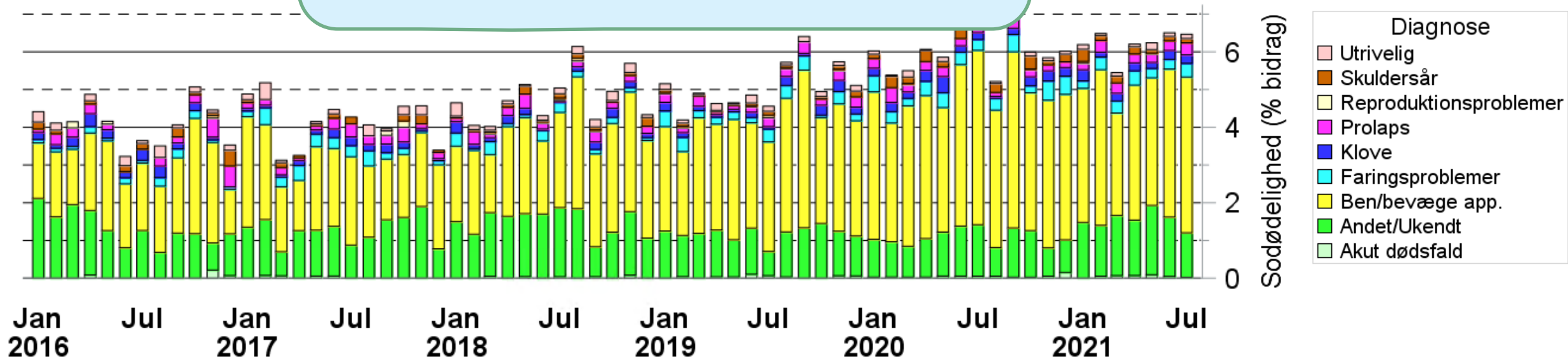


Fordeling mellem aflivede og selvdøde søer

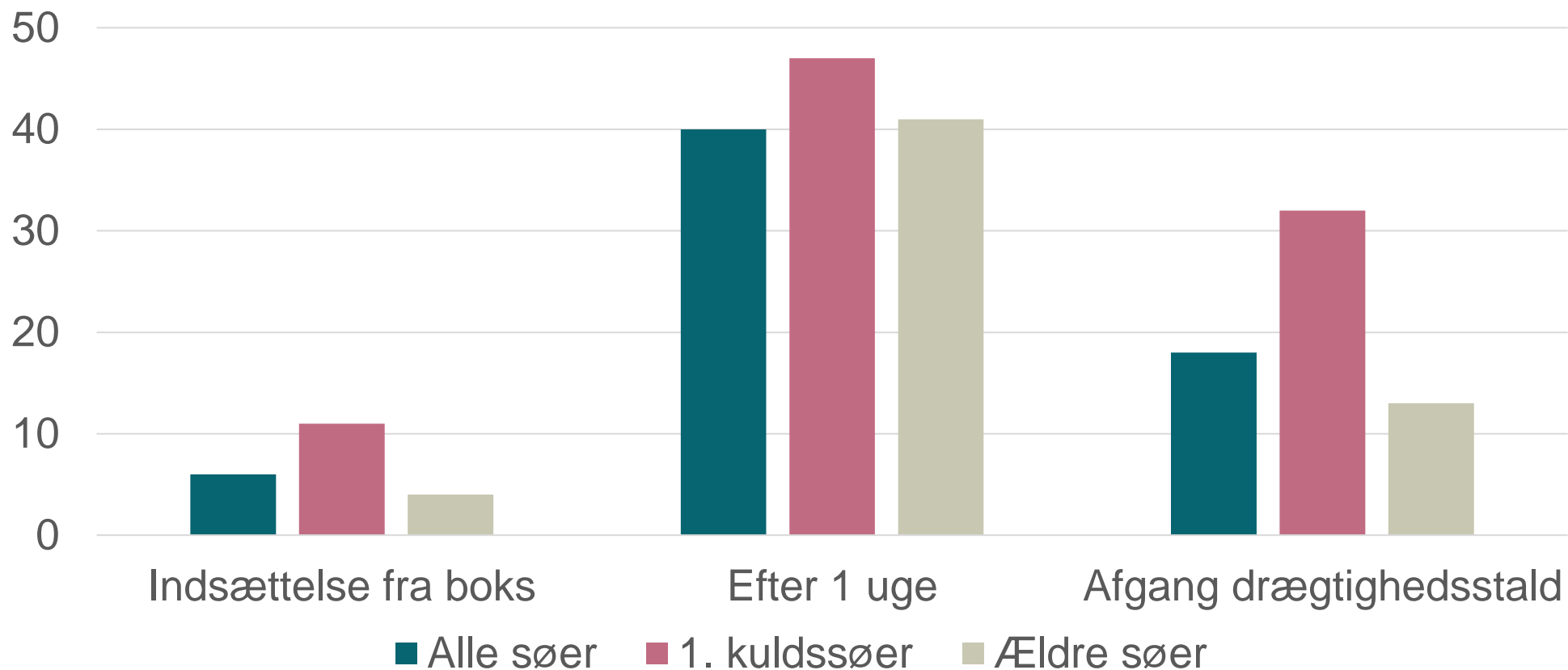


Årsag til, at søer aflives

- 60-70 pct. af de søer, der aflives, har klov-/benproblemer



Pct. halte søer i drægtighedsstalden (opstaldning i boks i løbestalden)



Meddelelse nr. 1232

Gruppering af gylte og søer

- Gylte/unge søer har en øget risiko for at blive halte omkring gruppering
- Der løbes kun "godkendte" søer
 - Ingen skader, ikke halte
- Plads – plads – plads
- Skridsikkert gulv omkring gruppering
 - Overbrusning, dybstrøelse
- Mætte søer (dobbelt ration på dagen)
 - 50 pct. ekstra foder de første 4-5 dage
 - Halm, hø/wrap, roepiller, hvedeklid/havre/-skaller



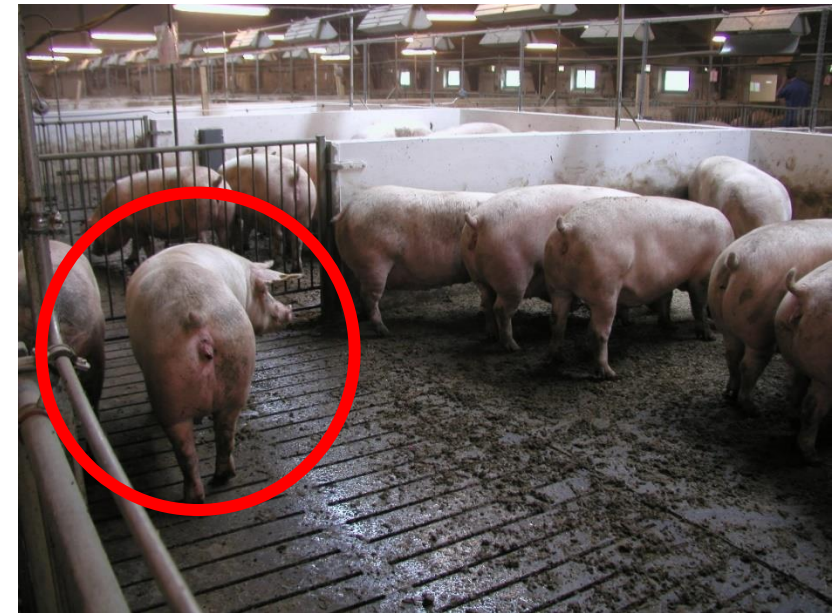
Gruppering af gylte og søer

- Opstaldning i stabile grupper
- Gylte indsættes 1-3 dage før søerne i stabile grupper *eller*
- Gylte opstaldes separat i stabile / semi-stabile grupper
- Mange gode liggepladser i stien – også til gylte
 - Lave liggevægge



Det daglige arbejde i drægtighedsstalden

- Svineri på det faste gulv fjernes efter behov
 - Så langt væk fra lejet som muligt!
- Kontrol af, om alle søer æder deres ration
- Søer med alvorlige udfordringer håndteres med det samme
 - Brækket ben, overfaldet
- OBS-søer opmærkes til det egentlige tilsyn



Det egentlige daglige tilsyn er en selvstændig arbejdsopgave

- Alle søer skal ses i bevægelse hver dag
 - 90 pct. af alle behandlinger skyldes ben- og klovproblemer
- Vær to om opgaven!
- Halm får søerne til at rejse sig
- Ekstra fokus på gylte samt stier med nygrupperede dyr
- OBS-søer tjekkes og følges de næste dage
- Flytning af alvorlige tilfælde til sygesti



Tilsyn i forbindelse med tildeling af halm



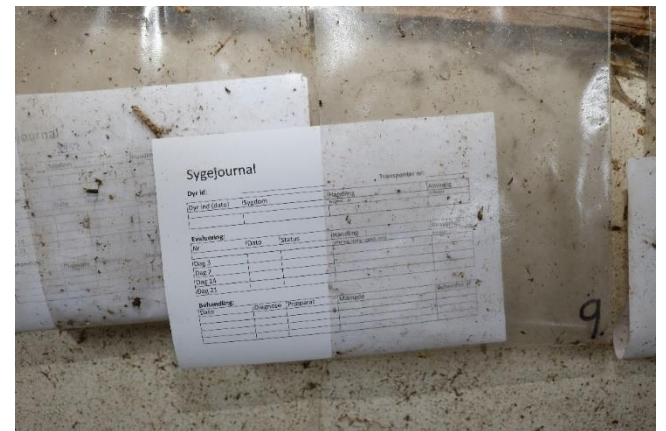
SoLiv 2.0

Lære at spotte og vurdere søer med skader – kend signalerne



Tidlig indsats, systematik og opfølgning er alt afgørende

- Klare aftaler i besætningen
 - Medarbejderne inddrages
 - Besætningsdyrlægen tages med på råd
 - Journal / opmærkning af behandlede søer
- Flytning af alvorlige tilfælde til sygesti
 - Stuegang med dyrlægen



Placering af sygestier – det skal være nemt!

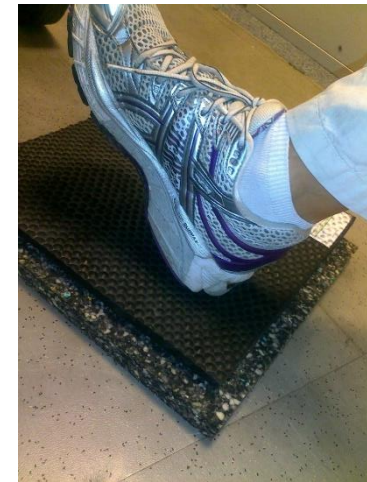


- Lovkrav om 2,5 pct. pladser
- Anbefaling er 3-5-10 pct. pladser

Drænet, strøet halmmåtte anbefales i sygestier (blødt underlag)



- Blød måtte
- Fald på gulvet
- Måtten fastgøres

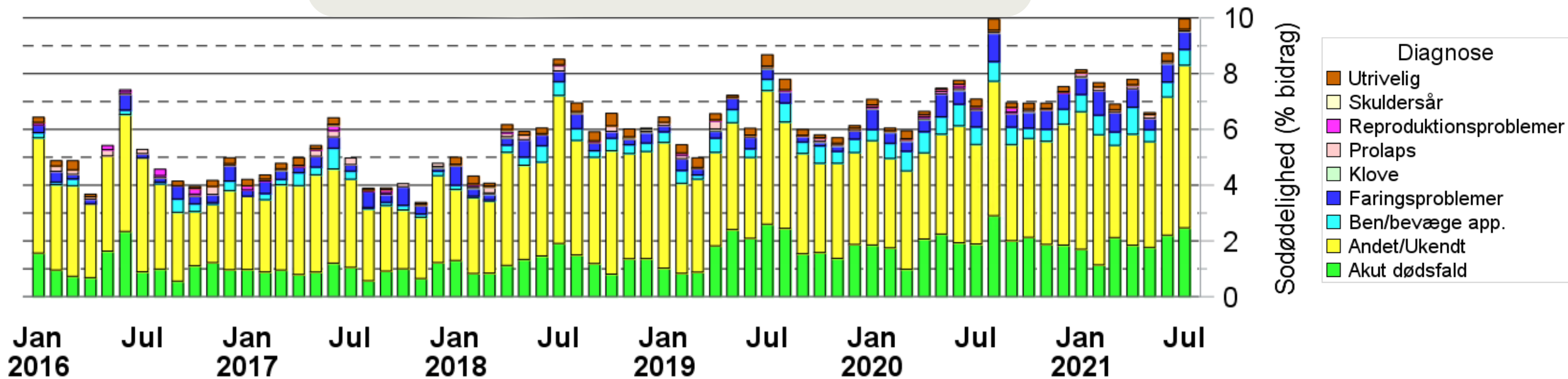


Stuegang med dyrlægen

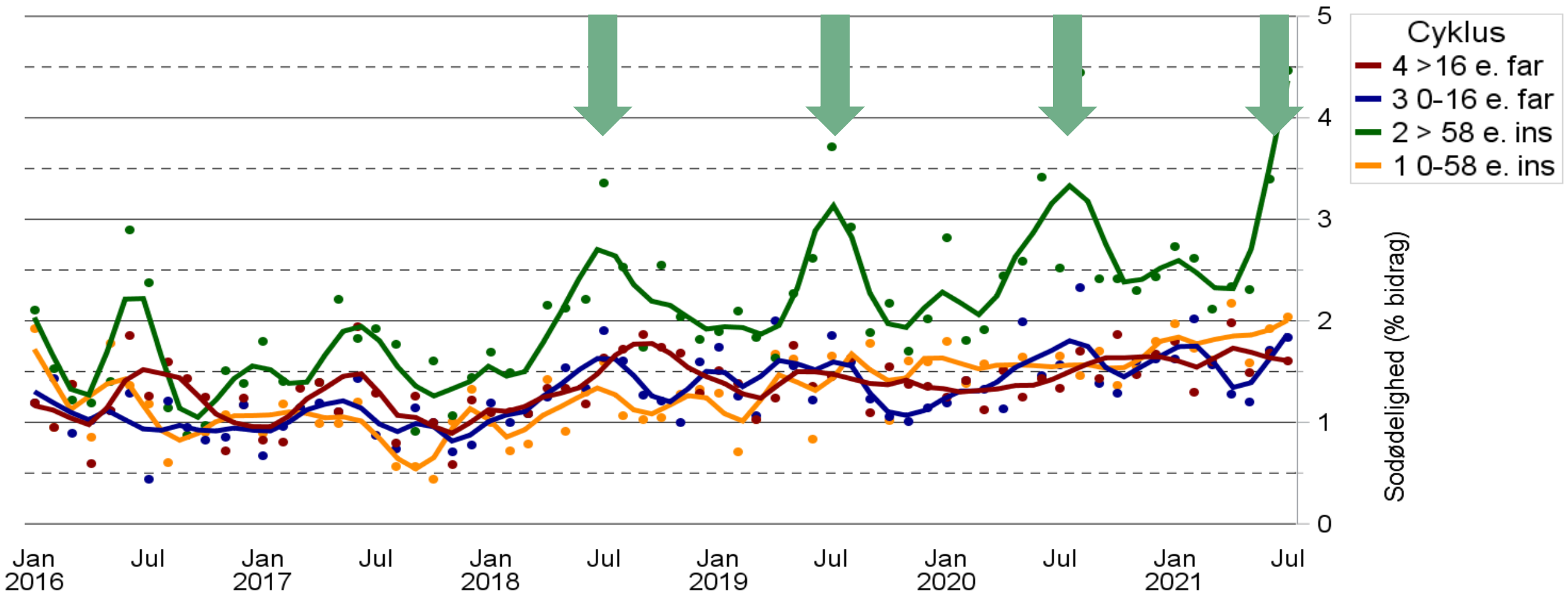


”Årsag” til, at søerne dør (selv)

- 80 pct. af de søer, der dør, har ikke en sikker diagnose



Fordeling af selvdøde dyr ift. cyklus



Forebyg varmestress

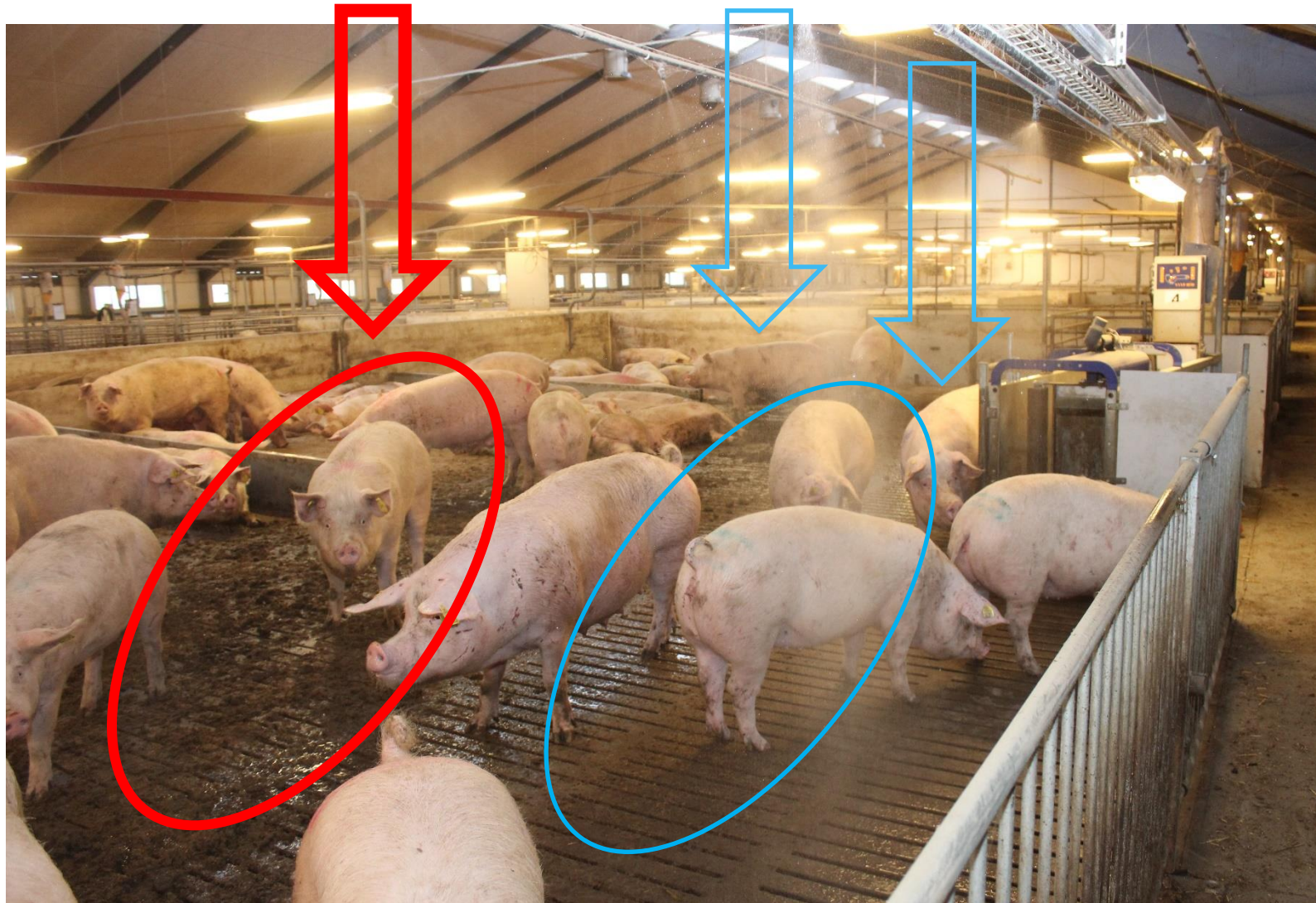


Tjek af ventilationsanlægget og luftfordeling i staldrummet



Tjek belægningsgrad

Forebyg varmestress



Tjek overbrusningsanlægget, spredebilledet og indstilling

Hele aktivitetsarealet skal overbruses

Sommerferiestress

Afvikling af sommerferie

- Behov for nøje planlægning
- Prioritering af opgaverne nødvendigt
- Fælles ansvar – fælles opgave

Også fokus på:

- Fodring rykkes til ”de kølige timer”
- Vandtildeling tjekkes dagligt
- Hygiejne i krybber og foderanlæg



Find mere på Tema – SoLiv

FORSIDE / AKTUELT / TEMAER / SOLIV 2.0: TEMASIDE OM SO-OVER...

A close-up photograph of a pig's face, showing its eye, ear, and snout. A teal rectangular box is overlaid on the image, containing white text. The pig's fur is light brown and slightly damp.

SOLIV 2.0 - TAG HÅND OM DINE SØER

FLERE SØER SKAL OVERLEVE: TEMASIDE OM HØJERE SO-OVERLEVELSE



I morgen skal du

- Tage fokus på emnet overfor alle medarbejdere
- Huske at management er den afgørende faktor
- Optimere registreringer af afgangsårsager
- Systematisere håndteringen og selektion af polte
- Kun løbe polte og søer, der kan klare en drægtighed
- Evaluere det daglige tilsyn – vær to om opgaven
- Evaluere sygestierne – er de gode nok?
- Udtænke en plan for tiltag om sommeren
- Bruge eksisterende viden og videoer



SoLiv 2.0

SEGES
INNOVATION