



SEGES

Projekt Virushåndtering

- Smittedynamik for PRRSV i polte/gylte
- Processing fluids
- Smitteveje for PRRS

Mette Fertner, Mads Skytte og Elisabeth Okholm Nielsen

Svineafgiftsfonden

SEGES
INNOVATION

Smittedynamik for influenzavirus og PRRSV i polte/gylte

Vi undersøger dynamikken af PRRSV fra rekruttering af polte til første faring.
Formålet er, at få bedre immuniseringsprotokoller.

De studier, der hidtil er gennemført har været tværsnitsstudier.

Her følger vi 10 polte i hver besætning for at få et præcist billede af forløbet i den enkelte polt.

Mads Skytte
mdsk@seges.dk



Elisabeth Okholm Nielsen
elin@seges.dk

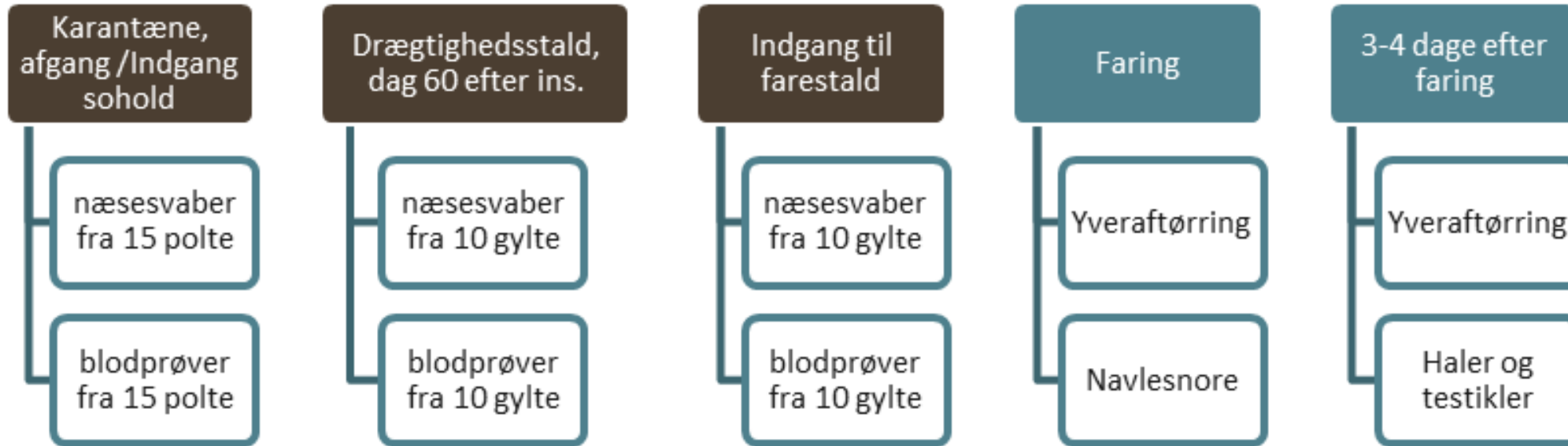


Lise Kvisgaard
Pia Ryt-Hansen
Lars E Larsen

Analysere prøverne



Smittedynamik for influenzavirus og PRRSV i polte/gylte



Poltekarantæne i de første 7 besætninger

**Karantænestald på et andet CHR nummer
karantænetid: 3-9 uger/ 9 uger**

**Lukket karantænestald
på samme CHR nummer, karantænetid: 10 uger/ 11 uger**

**Delvis åben karantænestald
på samme CHR nummer, karantænetid: 8 uger/ 12 uger/ 12 uger**



	Årssøer	PRRS type	Vaccination i karantæne	Vaccination efter indgang i sohold	Polte indgang fra karantæne	Gylte 60 dage efter inseminering	Farestald
A	975	1	MLV		Antistoffer for PRRS	Antistoffer for PRRS	Antistoffer for PRRS
B	900	1+2		MLV	Ingen positive	Antistoffer for PRRS	Antistoffer for PRRS
C	840	1+2	MLV		Antistoffer for PRRS	Antistoffer for PRRS	Antistoffer for PRRS
D	3000	1+2		MLV	En pos af 15 polte	Antistoffer for PRRS	Antistoffer for PRRS
E	2000	1	MLV		Antistoffer for PRRS	Antistoffer for PRRS	Antistoffer for PRRS
F	3000	1	MLV		Antistoffer for PRRS	Antistoffer for PRRS	Antistoffer for PRRS
G	1200	1	Ikke vaccination	Ikke vaccination	Ingen positive	Ingen positive	Ingen positive

Hvad har vi fundet i de første 7 besætninger

- Karantæne af polte er af varierende kvalitet
- Der gives mange vacciner samme dag
- Vi hører meget gerne om flere prrs-pos sohold, der vil deltage. Kontakt os



Elisabeth Okholm Nielsen

elin@seges.dk

Mob 2015 6613



SEGES
INNOVATION

Processing fluids til PCR analyse for PRRSV

KU validerer Processing fluids til påvisning af PRRSV
Validering i samarbejde med Veterinært Laboratorium, Kjellerup



Lars E. Larsen



Lopez et al. 2017

Navlesnor

Aftørring af
yver

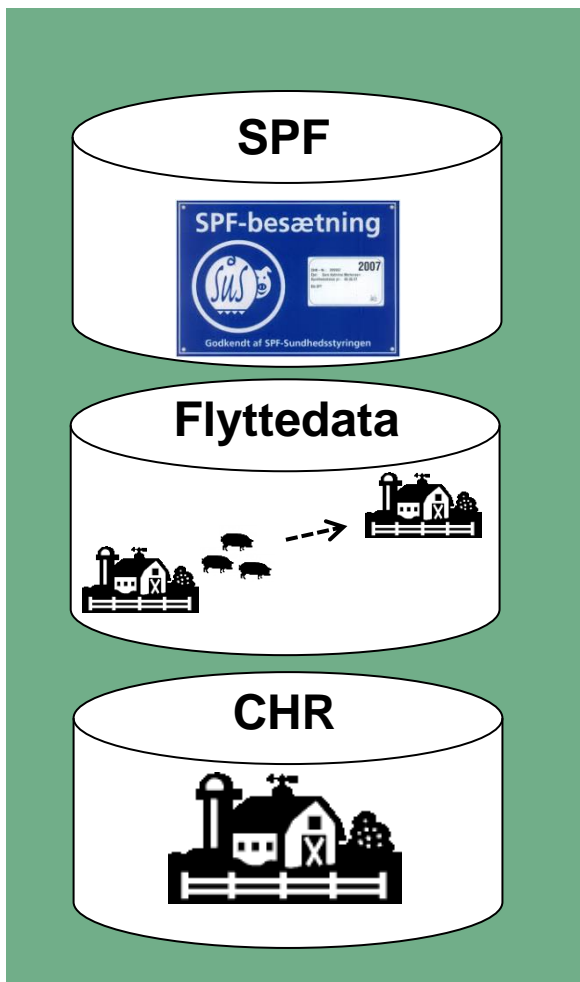
Haler

Testikler

Tunger fra
døde
pattegrise

Reb

PRRS risikofaktorer i registerdata



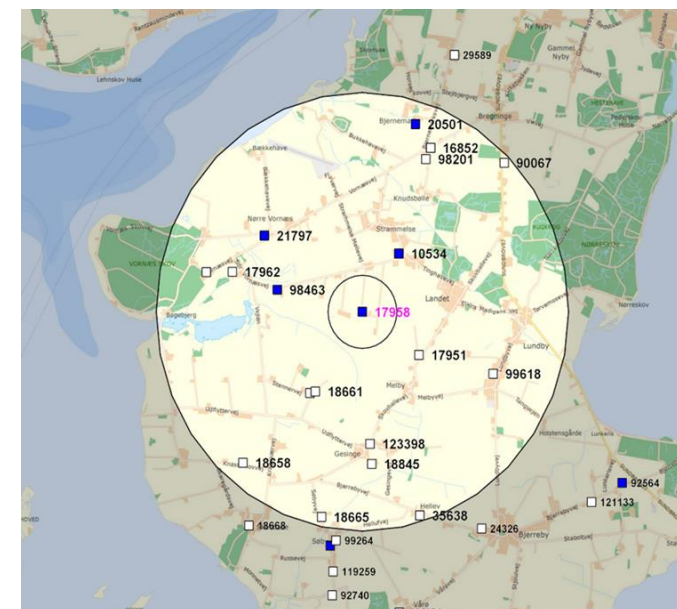
Bedre forståelse af hvor PRRS smitte kommer fra

Hvordan opdager vi smitten?

- Klinik / statusprøver

Hvor kommer smitten fra?

- Konglomerater af besætninger
- Indkøb af grise
- Luft
- Indirekte kontakter

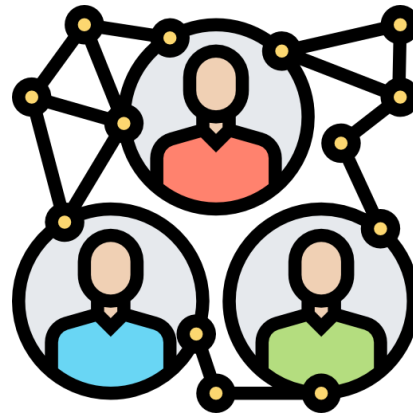


GIS kort

Smitteveje for PRRS

- Hvilken betydning har indirekte kontakter?

- Besøgende
- Levering af varer
- Afhentning
- Deling af udstyr



Mette Fertner mefr@seges.dk



SEGES vil samle information fra svinedyrlæger, besætningsejere og medarbejdere

Spørgeskema til dyrlæger (link i mail) kommer ud i denne uge

Svineafgiftsfonden projekt virushåndtering

- Vi vil gerne undersøge flere sohold for PRRS og influenza
- Vi vil gerne have jeres bidrag til viden om risiko for smittespredning

Husk at SEGES giver gratis PRRSV sekventering



Svineafgiftsfonden

SEGES
INNOVATION