

Årsager til sodødelighed

Sooverlevelse: Data fra Seges InSight - værktøjer til sooverlevelse - er analyseret. Her gives resultater fra de indledende analyser.

Af Claus Hansen, chefforsker, Seges, cha@seges.dk.

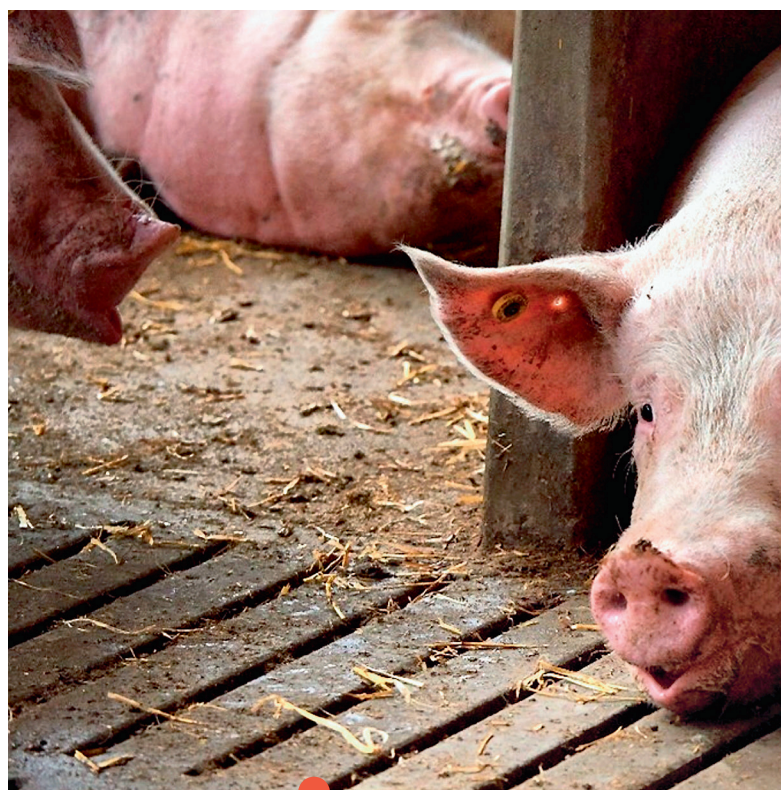
Som soholder er det vigtigt at kende til årsager og risikofaktorer for sodødelighed, når man i egen besætning skal arbejde målrettet med forbedring af sooverlevelsen. I en igangværende undersøgelse analyseres risikofaktorer for sodødeligheden ud fra dødstidspunktet, soens alder og tidspunkt i cyklus. Materialet omfatter døde søer fra 51 besætninger, hvoraf 34 af disse går helt tilbage til 2019. Der er brugt præcise registreringer af tidspunkt og årsag til død i analysen.

Årstidens effekt på sodødeligheden

Sodødeligheden varierer hen over året. Risikoen for, at en so dør af sig selv, stiger igennem foråret, toppe i august og falder igen i september. Analyserne kan ikke afklare de bagvedliggende årsager til den langsomme stigning i dødeligheden, men effekten af årstid skal ses som en sum af flere faktorer, hvor varme og for eksempel belastningen af en drægtighed kun er en delmængde.

Når temperaturen stiger til 25 grader og derover, er temperaturen en udfordring for soen - specielt i sidste halvdel af drægtighedsperioden. Analyserne af årstids-

effekten bekræfter dette, så der er ikke tvivl om, at varmen i sig selv kan blive for voldsom for en so, men andre faktorer spiller ind i årstidseffekten og kan få læsset til at tippe, så de højdrægtige søer er mere følsomme over for ekstra faktorer, der kan påvirke dem. Andre faktorer kan være flytning, sammenblanding og rangkampe, som kan stresser søerne eller bevirke, at søerne ikke kan komme af med varmen og derved øge risikoen for varmemstress. Man skal således vurdere den samlede belastning for en so og derved bedre kunne sætte ind med fx hyppig overbrusning, flyttetidspunkt på



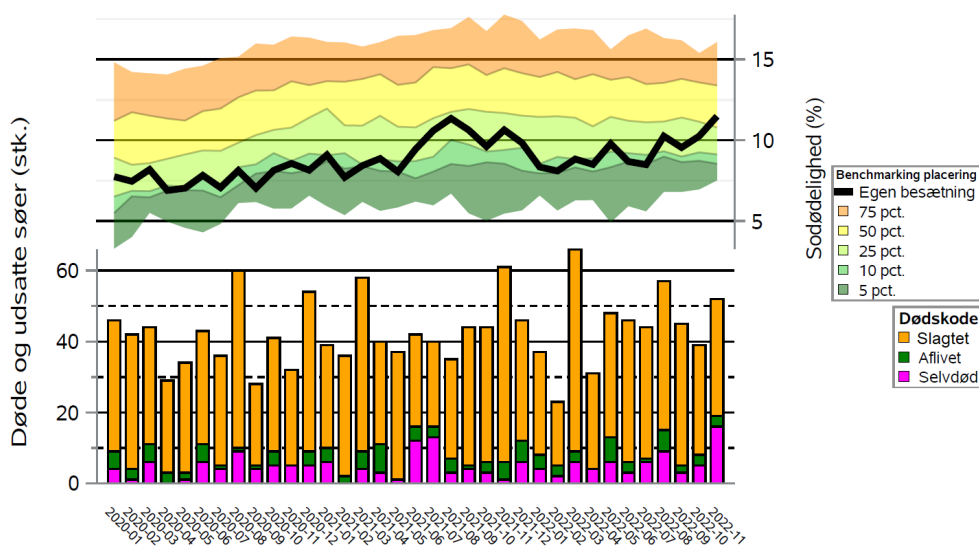
Det er vigtigt at kende risikofaktorer i det daglige tilsyn af søerne.

dagen og hjælpe de søer, der er mest udsatte hen over sommeren.

Risikoperioder i drægtigheden

Ved sammenblanding i drægtighedsstalden har søerne større risiko for tilskadekom-

ster i forbindelse med etablering af rangorden. En so kan pådrage sig skader, som behandles og som først senere i soens liv kan være årsag til enten tidlig udsætning eller aflivning. Data pegede på en mindre stigning i dødelighed omkring tidspunktet for sammenblanding af søer i drægtighedsstalden, men effekten af rangkampe vil nok være undervurderet, hvis man alene kigger på tidspunktet lige



Udvikling af sodødelighed hvor man kan se ekstra udfordringer omkring sommermånedene i 2021.



omkring sammenblanding af søerne.

De indledende analyser viser tydelig stigning i risikoen for både aflivning og selvdøde søer op mod faringen, men er i øvrigt stort set ens igennem drægtigheden. Øget risiko omkring faring er naturligt. Resultaterne peger imidlertid på, at risikoen, for at en so dør af sig selv, stiger allerede fra drægtighedsdag 80-90 og dermed lang tid før

forventet faring. Det er ikke kun faringen, men andre forhold sent i drægtigheden som påvirker søernes risiko for at dø. Årsagen til stigningen af risikoen, for at søerne dør af sig selv, kendes ikke endnu, men det kan være et samspil med andre faktorer som for eksempel foderkvalitet og stigende fodermængde.

Det er vigtigt at understrege, at disse indledende analyser ikke alene kan forklare årsagerne til den øgede risiko, men som soholder kan det være væsentligt at have større fokus på søerne de sidste fire-fem uger før faring samt have opmærksomhed på, at årstidseffekt ikke alene er varme sommermåneder, men faktorer, der forekommer allerede fra foråret og stiger op mod sommeren.



Fakta

- Du kan få overblik over årsager til sodødeligheden i egen besætning med 'Seges InSight' – et gratis værktøj fra Seges Innovation, som bruger de registreringer du alligevel foretager i dit managementsoftware. Læs mere på www.svineproduktion.dk/insight, hvor du også finder vejledning i valg af diagnoser til døde søer.