



Soen skal passe mange grise

Dennis Højlund Jørgensen, Molbo Agro
Flemming Thorup, SEGES Innovation

Grisekongressen, 25. oktober 2023, Herning

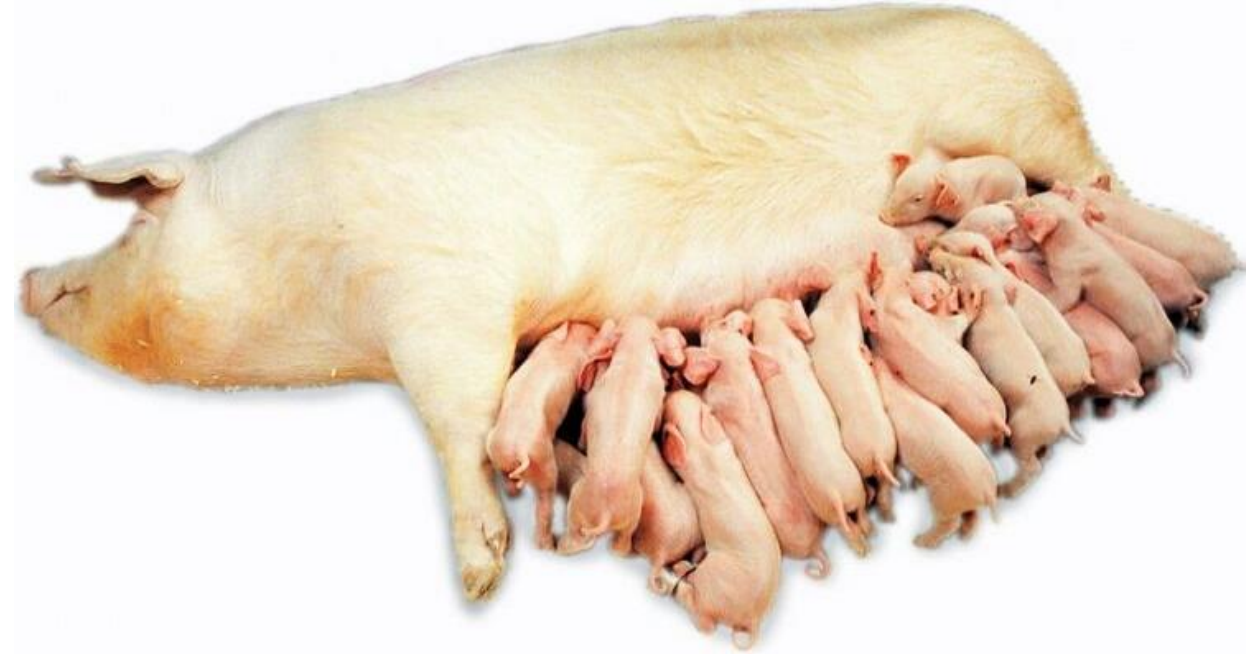
STØTTET AF

Svineafgiftsfonden

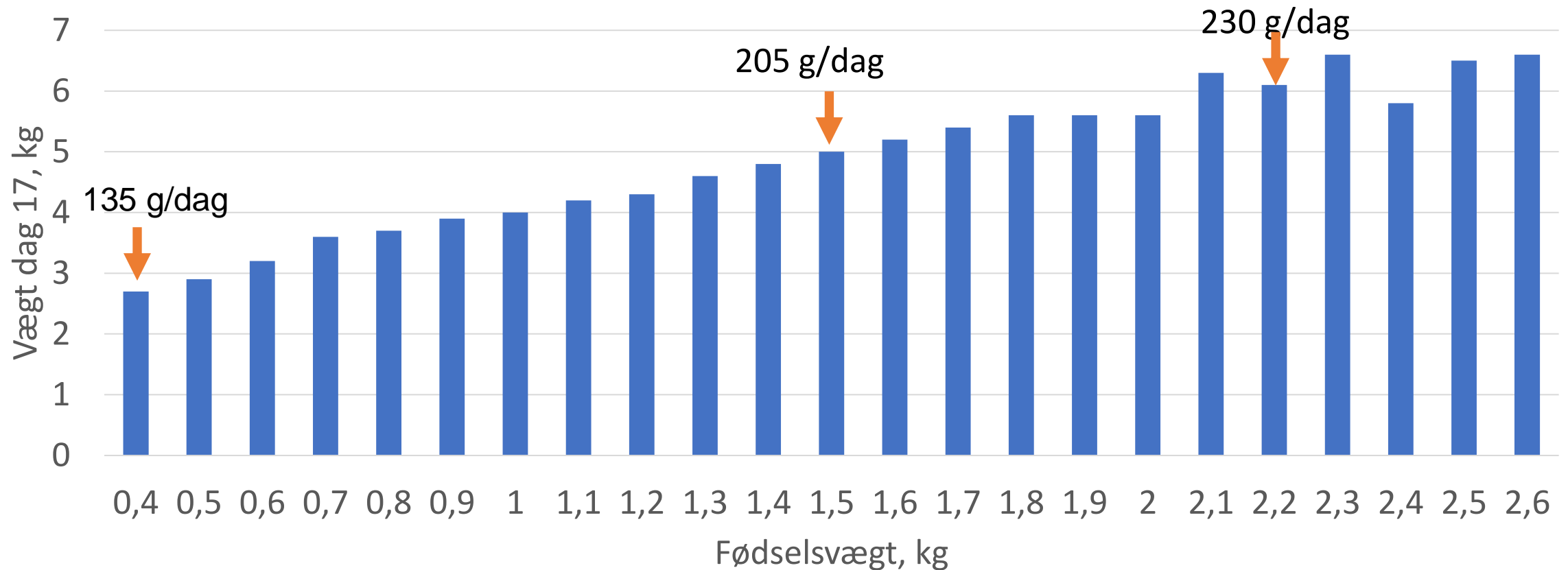
SEGES
INNOVATION

Vi vil have soen til at fravænne mange store pattegrise

- Flemming
 - Sådan vokser pattegrisene
 - Pattegrise og kirtler, som forsvinder
 - Faktorer, som reducerer tilvæksten
- Dennis
 - Medarbejdere og Molbo Agro
 - Produktionsresultater
 - Ammesøer
 - Arbejdsplaner for besætningen



Jo større grisen er ved fødsel, jo mere vejer den dag 17

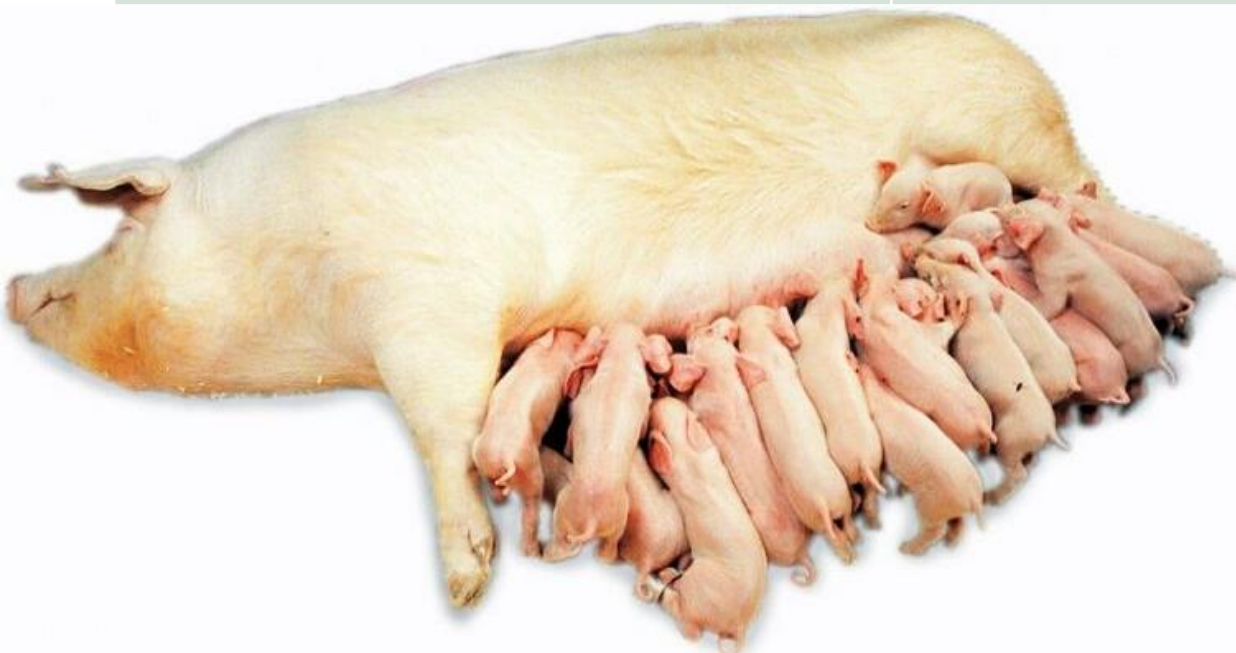


Hvis soen ved en fejl får for lidt foder op til faring, så falder fødselsvægten.
Du kan ikke fodre dig til en højere fødselsvægt med mere eller bedre foder.

Når du lægger de små til mindsteamme og de store til ammeso, så skal du ikke sortere grisene efter vægt ved kuldudjævning

4

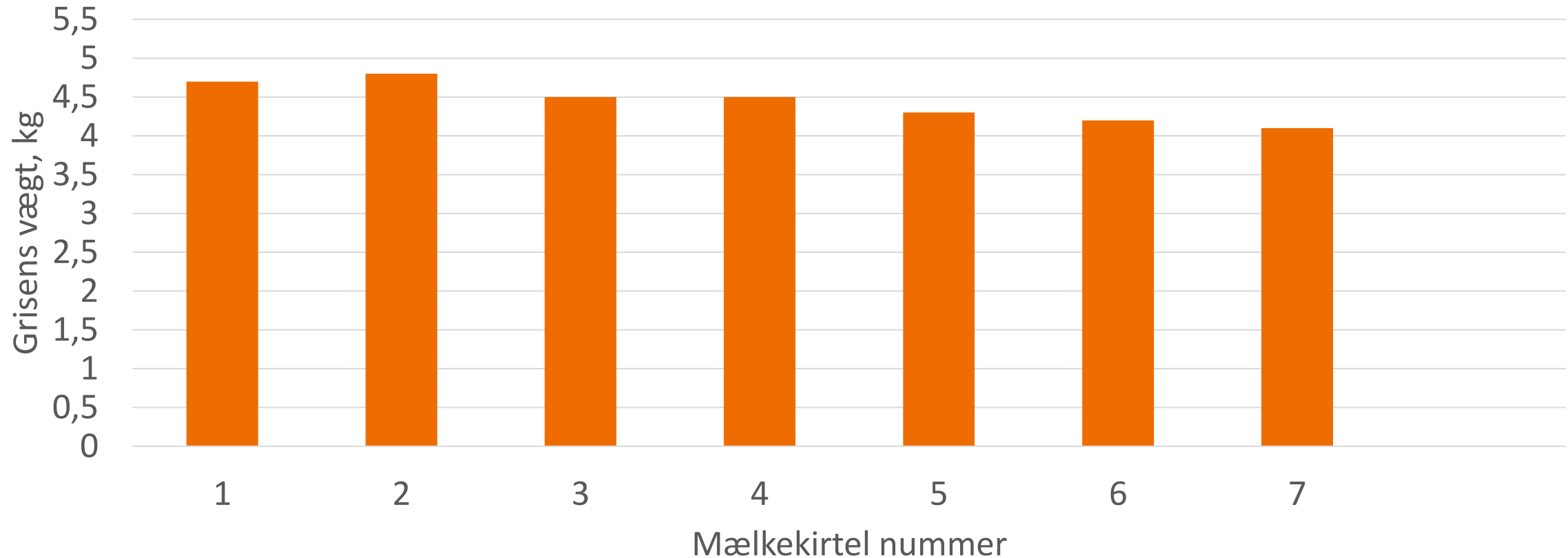
Gruppe	IKKE sorteret efter vægt	Grisene blev sorteret efter vægt
Antal kuld	227	224
Vægt ved start	1,33	1,30
Vægt ved udvejning dag 17, kg	4,5	4,5
Overlevelse, %	93 %	92 %
Grise fravænnnet egen mor, %	69 %	51 %



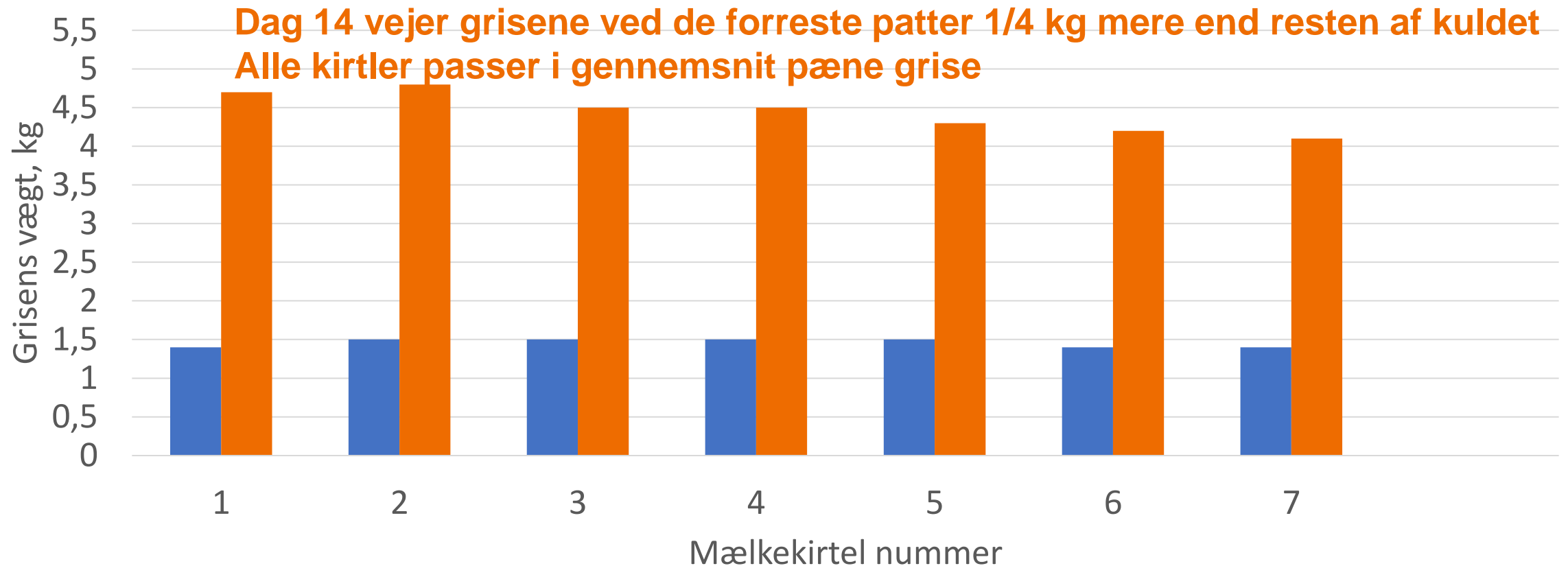
Meddelelse nr. 1153. To besætninger

De forreste kirtler giver mest mælk

Dag 14 vejer grisene ved de forreste patter $\frac{1}{4}$ - $\frac{1}{2}$ kg mere end resten af kuldet
Alle kirtler passer i gennemsnit pæne grise



Grisene ved ikke, at de forreste kirtler giver mest mælk



Grisene ved både de forreste og de bageste patter vejede i gennemsnit 1,5 kg da de blev født

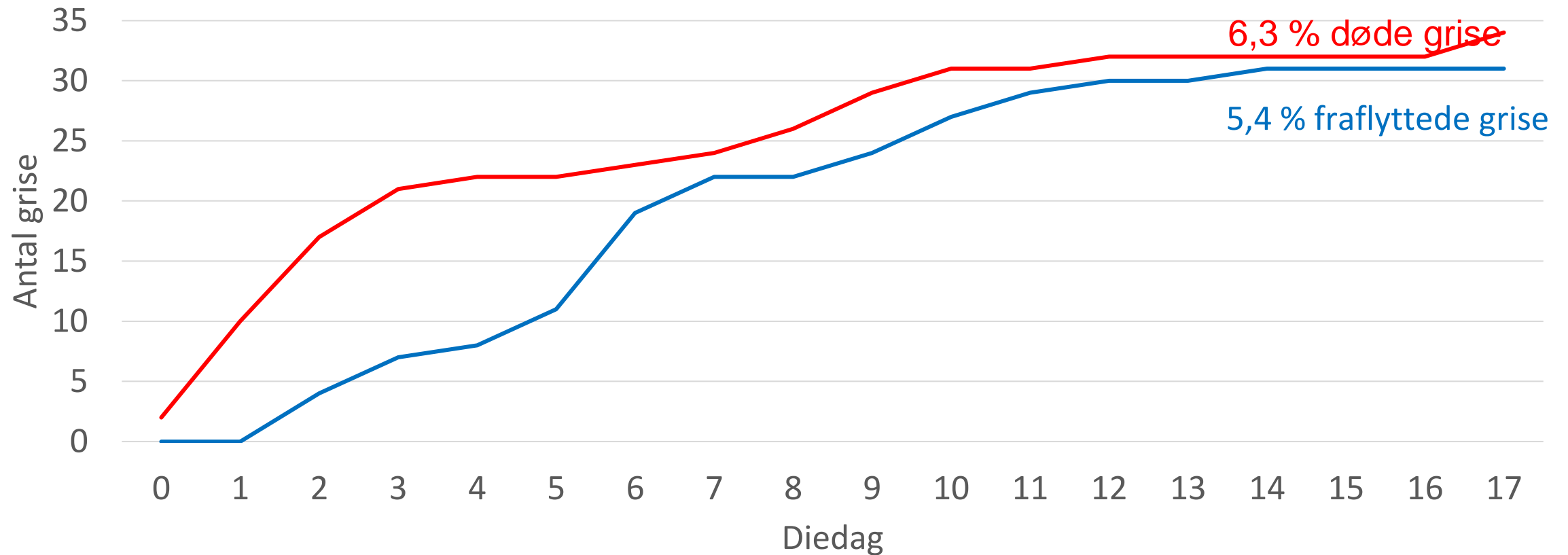
Frafald af grise og tørre mælkekirtler

- Alle polte skal have mindst 14 mælkekirtler
- Antallet af patter hos en fravænnet sogris er det bedste bud på antal funktionelle mælkekirtler ved første faring
- Mærk efter væv og intakt patte lige før eller lige efter faring



Frafald af grise hos 44 søer med 15 kirtler, som passede 13 grise ⁸

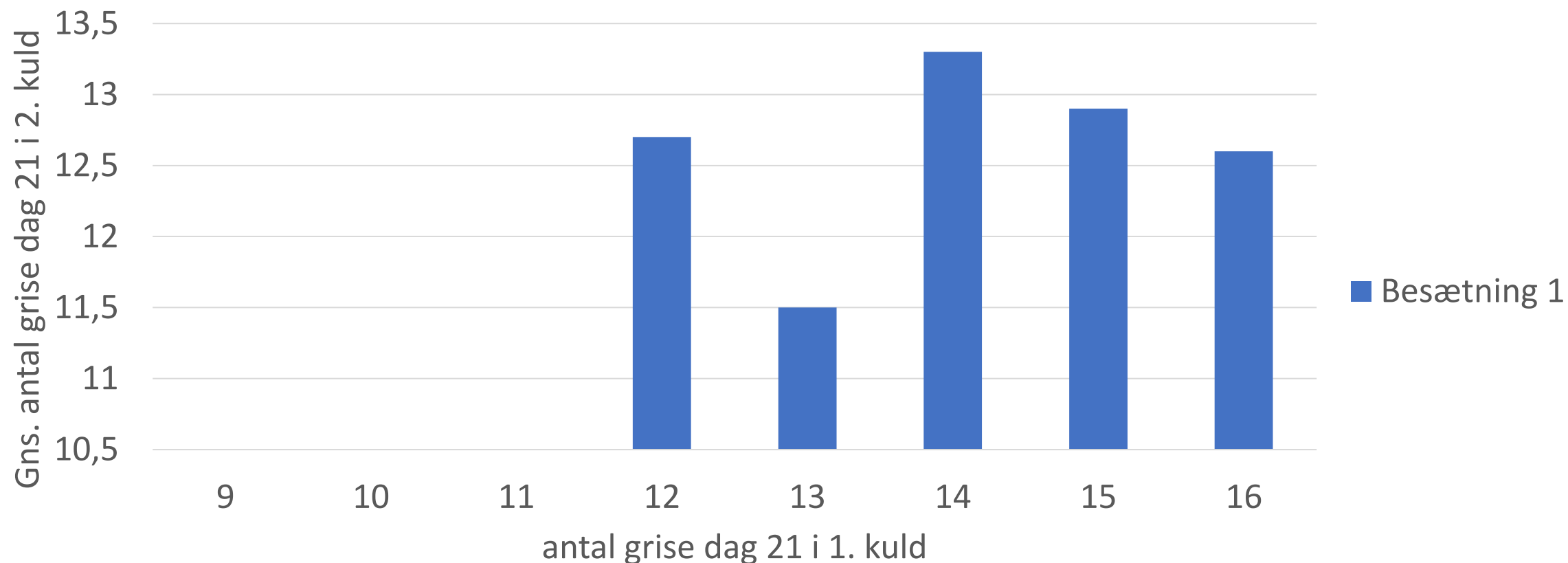
Sum af grise i løbet af dieperioden



Tørre mælkekirtler

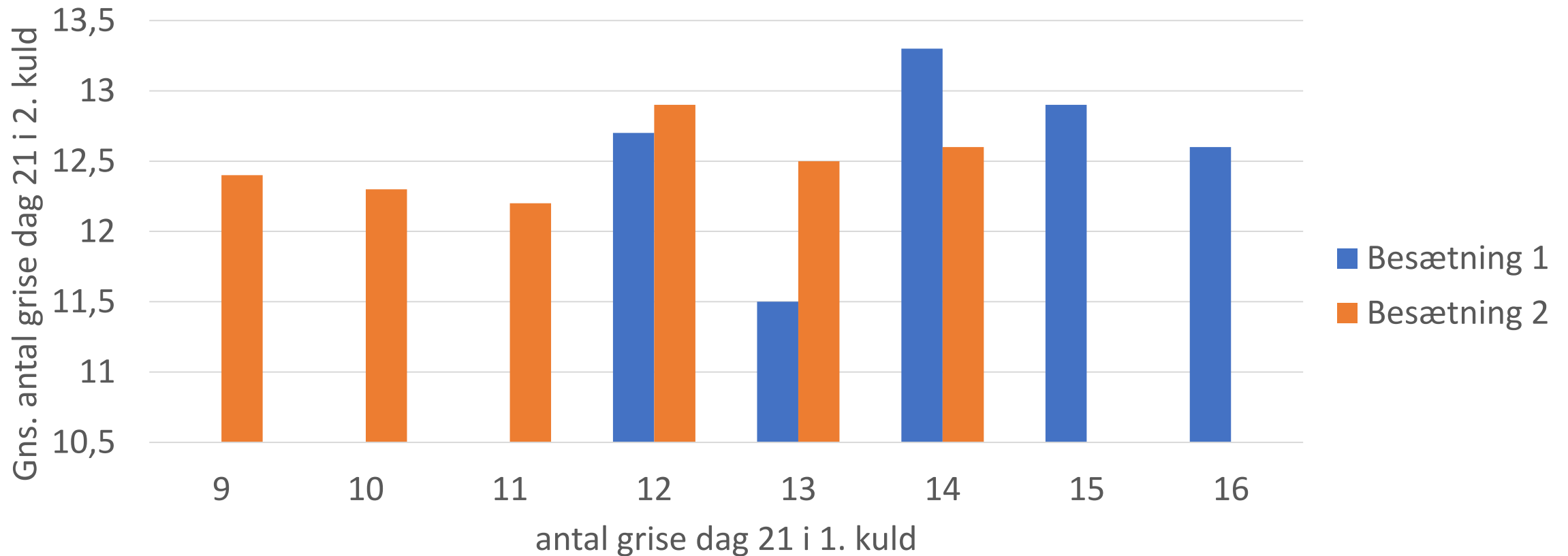


Antal passede grise siger intet om antal passede grise i næste kuld



Sammenhæng mellem antal passede grise dag 21 i 1. og 2. kuld
Mindst 5 kuld pr. søjle.

Antal passede grise siger intet om antal passede grise i næste kuld



Sammenhæng mellem antal passede grise dag 21 i 1. og 2. kuld
Mindst 5 kuld pr. søjle.

Flytning af grise

- Når du flytter en gris inden den er 2 dage gammel, så påvirker det ikke fravænningsvægten
- Hvis du flytter en lille gris mere end 2 dage efter fødsel, så vejer den ca. 600 gram mindre ved fravænning, men du har måske reddet grisens liv
- Hvis du flytter en stor gris mere end 2 dage efter fødsel, så vejer den ca. 1 kg mindre ved fravænning



Faktorer, som koster fravænningsvægt

- Grise født af gylte vejer 150 gram mindre ved fødsel
- Grise, som dier gylte vokser 150 gram mindre inden fravænning (7 gram/dag)
- En ekstra gris i kuldet koster 150 gram ved fravænning
- En ekstra diedag giver 200 gram ekstra tilvækst
- Når du laver en ammeso, som fravænner 14 grise 4 dage før resten af holdet, så koster det 800 gram fravænningsvægt pr. gris eller 11,2 kg kuldvægt



Konklusion

- Ekstra diedage har stor effekt på fravænningsvægten
- Grisens fødselsvægt betyder meget for grisens fravænningsvægt
- Ammesøer koster på fravænningsvægten
- En gris ved ikke, hvilken mælkekirtel, der er bedst
- En tør mælkekirtel skyldes en manglende gris. Det er sjældent, at netop denne kirtel er tør i næste diegivning
- Antallet af fravænnede grise siger ikke noget om soens moderegnskaber



MolboAgro

...

Driftsleder - Dennis Højlund Jørgensen

Indhold

- Teamet:
 - Ledergruppen
 - Sostalden/klimastalden & Slagtesvin
- E-kontrol/besætningens resultater
- Specificering af ammesoen
- Tidslinjer:
 - Daglige rutiner, Farestalden & Ugemanagement
- Hvad er det, vi gør
- Opsummering og spørgsmål

Teamet - Ledergruppen

Martin - Ejer



Dennis - Driftsleder



Jesper - Mark ansvarlig



Teamet - Sostalden/klimastalden & slagtesvin

Anastasiia M.



Johanne - Elev



Anastasiia C.



Alex



Taras



Fakta

- Ca. 680 årssøer.
- Producerer 25-26.000 smågrise pr. år.
- Slagtesvin: 7-8.000 pr. år.
- Salg af 18-19.000 smågrise.
 - Fast aftager DK
- Driver ca. 550 hektar.
- Hjemmeblander på alle sites.
- Indkøber polte.
- Hangriseproduktion.



E-Kontrol/Besætningens resultater

			30.03.23	29.12.22
			28.06.23	29.03.23
		Plan	Sohold	Sohold
Kuldresultater				
Lev. fødte/kuld	stk	18,5	18,7	18,2
Dødfødte/kuld (frav. søer)	stk	1,5	1,9	2
Frav./kuld	stk	16,5	16,8	15,2
Frav./fravænning	stk	13,75	13,4	12,8
Dieg. dage/kuld	Dage	30	29,5	31,6
Frav. vægt/gris	kg	7	7,2	7,2
Dødelighed i farestald	%	8	10,4	16,5

E-Kontrol/Besætningens resultater

			30.03.23	29.12.22
			28.06.23	29.03.23
		Plan	Sohold	Sohold
Reproduktion				
Frav./årsso	stk	40	38,7	34,2
Fravænnede grise				
Daglig tilvækst	Gr	500	477	499
Daglig foderforbrug	FEsv	0,75	0,79	0,86
Dødelighed efter frav.	%	1	1,4	2

Specificering af ammesoen

- Step 1
Finde en 1-2-3 lægs, som har grise, som kan fravænnnes
- Step 2
Finde en 1-2-3 lægs, som har fine grise på 14-18 dage
- Step 3
Finde en 1-2-3 lægs, som har fine grise på 3-4 dage
- Step 4
Tager de største nyfødte og flytter til soen med de 3-4 dage gamle grise
- Step 5
Kuldudjævning: Samle alle de små ved en so med et mellem stort yver.
- Step 6
Resten fordeles, men så mange som muligt bliver der, hvor de er født



Tidslinjen - Daglige rutiner

7:00

- Tjekke faringer
- Give søer vand
- Fodre søer og pattegrise
- Give kartoffelmel
- Give pattegrisene vand
- Lave ammeso

9:00

- Pause og lægge plan for resten af dagen
- Snakke om evt. problematikker

9:35

- Stille foder ved søer
- Gå pattegrisene igennem
- Tjekke faringer

11:30

- Fodre søer/give vand

12:00

- Pause

12:35

- Div. opgaver

14:30

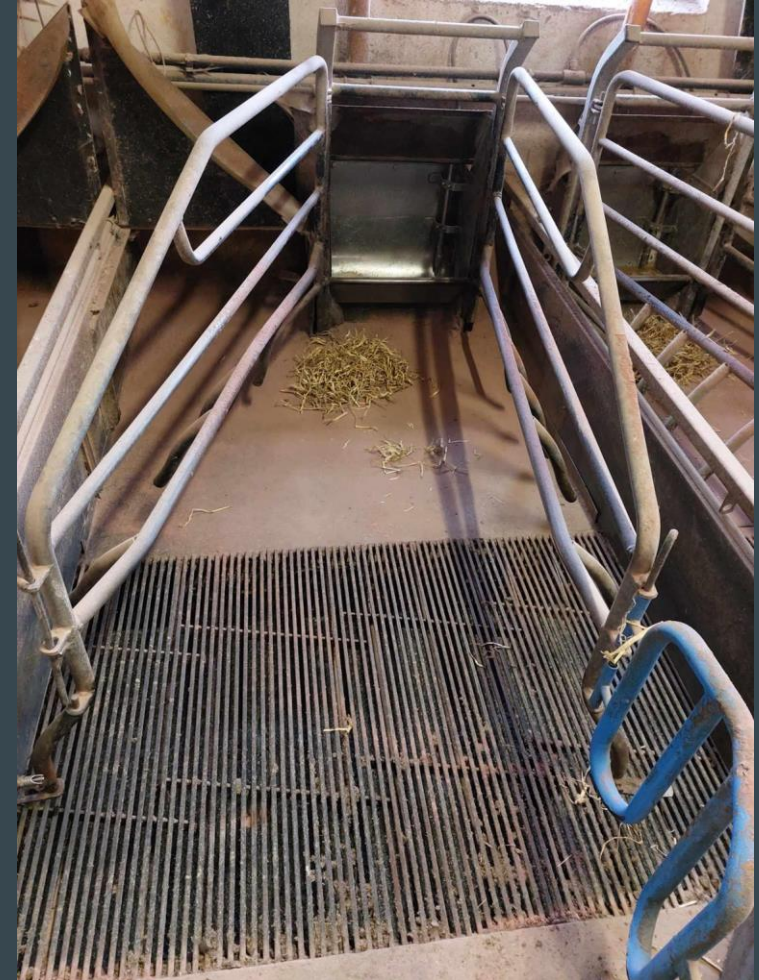
- Fodre søer/give vand
- Fodre pattegrise
- Tjekke faringer

15:00

- Fri

Tidslinje - Farestalden - (Dag -7)

- Indsættelse i farestalden
- Halm
- Vand
- 3,5 FEs pr. dag, indtil faring
- Druesukker og glaubersalt indtil faring



Tidslinje - Farestalden - (Dag 0)

- Forceris + draxxin
- Kuldudjævn
 - Alle de største grise bruges til ammeso
 - Alle de mindste lægges til 2/3 so
 - Resten fordeles på andre søer, men så vidt muligt ved egen so
- Tælle patter
 - Gylte +1-2 grise ift. antal patter
 - Resterende +1 ift. resterende patter
- Vand til søer
- Vand til grise (drikkekop)



Tidslinje - Farestalden - (Dag 3)

- Opfølgning
 - Sidste justeringer, inden holdet er låst
- Halekupering
- Holdet låst



Tidslinje - Farestalden - (Dag 7)

- Slukke varmelampe
- Opfølgning
- Begynd med smågrisefoder

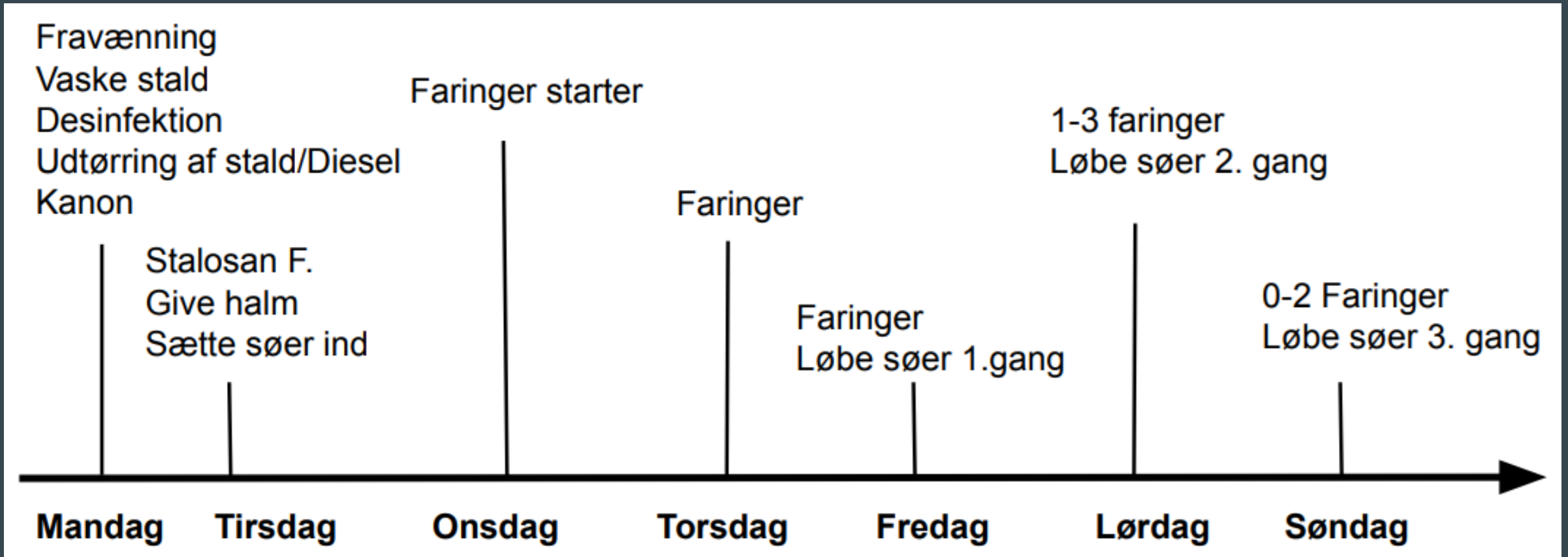


Tidslinje - Farestalden - (Dag 30)

- Fravænnenes
 - Alle pattegrise fravænnenes i pågældende afsnit, uanset vægt
 - Dog med alder i betragtning
 - Gælder ligeledes også opsamlingshold
 - Grundet ønsket om lavt smittepres



Tidslinje - Ugemanagement



Hvad er det, vi gør

- To mand på i farestalden hver morgen
 - En tager faringer/ammeso mm.
 - En fodrer/tjekker pattegrise
- Sørger for at gøre soen klar til, at hun skal fare
 - Refererer til dag -7 på tidslinjen i farestalden
- Vi er dovne, på den kloge måde
 - Det er soen, som skal passe pattegrisene, ikke os.

Hvad er det, vi gør

- Vi er et hold, så vi holder sammen og hjælper hinanden, når der er problemer
- Jeg som driftsleder lytter til alle på holdet
- Jeg er passioneret og ærekær - det smitter af på mine kollegaer
- Jeg starter i sostalden hver dag, og får vendt/løst alle problemstillinger inden kl. 9:00
- Vi er alle forskellige på holdet, med forskellige holdninger og kvaliteter, men vi respekterer og hjælper hinanden
- Sammenholdet giver resultatet!

Opsummering & Spørgsmål