

1

Soliv

Opret dig på SEGES Insight og få et gratis overblik over sodødeligheden i din besætning. www.segesinsight.dk

Åben de næste 23 låger for at få gode råd til at sænke sodødeligheden.



Dette billede er AI genereret.

2

Økonomi

Lad os sammen arbejde på at sænke sodødeligheden, der er penge i det.

Hvis du sænker dødeligheden fra 15% til 10% er der øget indtjening på ca. 250.000 kr. ved 1.000 årssøer.

Så får du råd til større julegaver næste år!



Dette billede er AI genereret.

3

Sygestier

Det anbefales at have 3-5 pct. sygestipladser i forhold til antal løse drægtige søer. Hvor mange er der i jeres besætning?



Dette billede er AI genereret.

4

Klovpleje

Søer med forkert benstilling og klovproblemer bliver let halte og må ofte aflives. Hvem har ansvaret for klovplejes i din besætning?



Dette billede er AI genereret.

5

Soliv

En sund ældre so opnår et højere DB end en so, der er sat ud inden 4. kuld. Efter hvilket kuld forlader søerne jeres besætning?



Dette billede er AI genereret.

6

Ædepladser

For få ædepladser medfører uens huld og flere slagsmål ved fodring. Overvåg fodring og mærk søer op, der ikke får hele deres foderration.

Har i en plan for disse søer?



Dette billede er AI genereret.

7

Varmestress

Varmestress giver flere døde søer om sommeren. Tjek derfor at hele spaltearealet overbruses, særligt i varme perioder.

Fra april til september:

1,5 minut - 2 gange i timen (kl. 8-20)

Inden påskeferien skal dyser rengøres og overbrusningen afprøves.



Dette billede er AI genereret.

8

Sygejournal

En sygejournal giver et godt overblik, så alle kan se fakta om soen i sygestien.

Korrekt brug af journalen sikrer korrekt behandling af soen og flow i sygestien.

Hvordan ser jeres sygejournal ud?



Dette billede er AI genereret.

9

Foder

For fint formalet foder giver mavesår. Sørg derfor for at formalingsgraden er tilpasset besætningen, og følg op med USK 2 gange årligt, eller ved for høj dødelighed.

Hvor gammel er din sidste USK?

Hvad er formalingsgraden af dit foder?



Dette billede er AI genereret.

10

Management

Alle søer skal tilses hver dag. Hvis soen behandles rettidigt, kan hun ofte blive i stien i stedet for at skulle i sygesti.

Hvilke små tegn lægger I mærke til?

Hvordan reagerer I på dem?



Dette billede er AI genereret.

11

Vand

Vand er vigtig for søernes sundhed. Sørg for at søerne har nem adgang til rigelig vand – og når der er spidsbelastning.

Hvornår har I sidst tjekket vandventilernes ydelse når der vaskes og fodres?



Dette billede er AI genereret.

12

Gulv

**Gulvet skal være skridsikkert for at undgå
udskridninger og vrid i søernes led, der kan føre til
klov- og benskader.**

**Hvad har du gjort for at sikre et
skridsikkert gulv i dine stalde?**



Dette billede er AI genereret.

13

Samarbejde

Hvis du afleverer gode søer til din kollega, kan du også forvente at modtage gode søer i din afdeling.

Erfaringsmæssigt er det en fordel, at alle kender de daglige udfordringer i hele besætningen.

Hvordan sikrer I, at alle ser besætningen som en helhed?



Dette billede er AI genereret.

14

Udvælgelse

Inden løbning skal poltene erklæres produktions-egnede. En god polt har stærke ben, en god benstilling, ens klove og min. 14 patter.

Hvor mange sorterer i fra inden løbning?

Hvem har ansvaret for kvalitet af poltene?



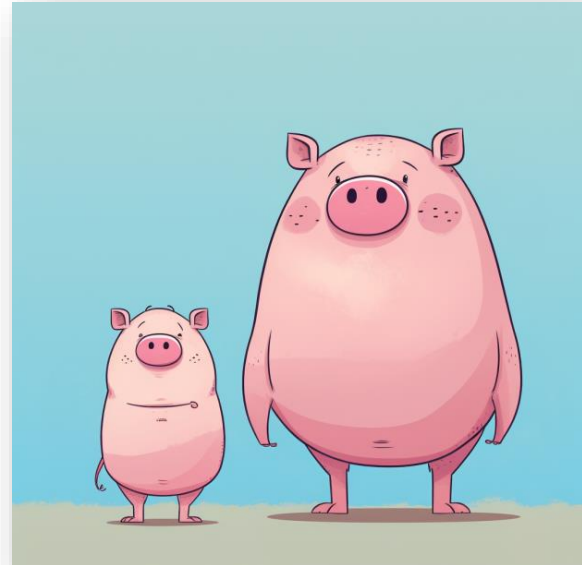
15

Rygspæk

Magre søer har større risiko for skuldarsår og fede søer har større risiko for at få dårlige ben. Sørg for at have foderkurver til magre, normal og fede søer, så de har korrekt rygspæk mål ved faring.

Hvor mange af jeres søer er under 11 mm rygspæk ved løbning?

Hvornår tjekkes søernes rygspæk i jeres besætning?



Dette billede er AI genereret.

16

Sygestier

Gode sygestier har et blødt leje, mulighed for temperaturregulering og let adgang til frisk vand og foder. Der skal altid være min. én ledig sygesti.

Gode sygestier giver markant højere sooverlevelse.

Drænet halmmåtte eller en gummimåtte med fald giver et blødt og tørt leje.



Dette billede er AI genereret.

17

Varmestress

Højproduktive søer udvikler meget varme.

Varmestress kan mindskes ved at undgå at fodre i de varmeste timer, sænke staldtemperaturen og øge lufthastigheden.

Er ventilationsanlægget korrekt dimensioneret?

Husk at gennemgå og rengøre ventilationssystemet inden det bliver sommer.



Dette billede er AI genereret.

18

Udskiftning

Høj dødelighed gør det svært at udskifte de rigtige søer. Har I en plan for, hvornår søerne i jeres besætning skal udskiftes?

Hvilke kriterier har I for, at søer er klar til et kuld mere?

Hvem har ansvaret for udvælgelse af søer, der skal have et kuld til?



Dette billede er AI genereret.

19

Sygestier

Sørg for at sygestierne er placeret tæt på, hvor de skal bruges. Så det er nemt at flytte søer med ben- og klovproblemer.

Hvor mange meter skal dine søer gå til en sygesti?



Dette billede er AI genereret.

20

Polten

Polten skal have den rigtige alder, vægt og rygspækmål når den løbes.

Den optimale polt ved løbning i 2. brunst:

- 13-15 mm rygspæk
- 140-160 kg
- 220-240 dage



Dette billede er AI genereret.

21

Foder

Det er vigtigt, at søer og polte får den forventede mængde foder hver dag. Kontrolvej foderet hver måned, samt ved skift af foderrecept og overgang til ny høst.

Hvornår har du sidst kontrolvejet dit foder?



Dette billede er AI genereret.

22

Sygestier

Der skal være flow i sygestierne.

Tag stilling til, hvad der skal ske med de søer, hvor behandlingen ikke virker. Få hjælp af en kollega for at få nye øjne på de syge søer.

Hvordan sikrer I, at søerne får det korrekte behandlingsforløb?



Dette billede er AI genereret.

23

Soliv

At nedbringe sodødeligheden er et medansvar for alle - det er vigtigt at snakke sammen mellem afdelingerne. Der bør udpeges en person der har ansvaret for so-overlevelse.

Få et overblik over hvor forbedringspotentiallet er størst i din besætning ved at gå ind på [SEGES Insight](#).



24

Glædelig jul

Lad os hjælpe hinanden med at øge so-overlevelsen, så flere søer oplever 4 juleaftener. Glædelig jul.



Dette billede er AI genereret.