

SoLiv 2.0

Fokus på søernes overlevelse

Chefforsker Lisbeth Ulrich Hansen

Bornholm 2. oktober 2023

STØTTET AF

Svineafgiftsfonden

SEGES
INNOVATION

Fokus på ... (mine bud)

Kvaliteten af polte og søer der løbes

Gruppering og dannelse af rangorden

Ro omkring fodring

Før og lige efter faring

Polte:

- Belægning
- Restriktiv fodring
- Vægt – rygspæk – alder ved løbning

Stabile grupper

Belægning

Øget tilsyn

Nem adgang til egen ration

Fiber i foderet/mæthed

Energi til faringen

Redebygning?

Køling

Søer:

- Kun super-søer løbes!

Anbefalet belægningsgrad til polte

	Lovkrav	Anbefaling
7-30 kg	0,3 m ² /dyr	+ 20 %
30-50 kg	0,4 m ² /dyr	+ 20 %
50-85 kg	0,55 m ² /dyr	0,75-1,0 m ² /dyr
85-110 kg	0,65 m ² /dyr	1,0-1,5 m ² /dyr
110 kg +	1 m ² /dyr	1,5-2,0 m ² /dyr



Løbende vurdering og selektion af polte

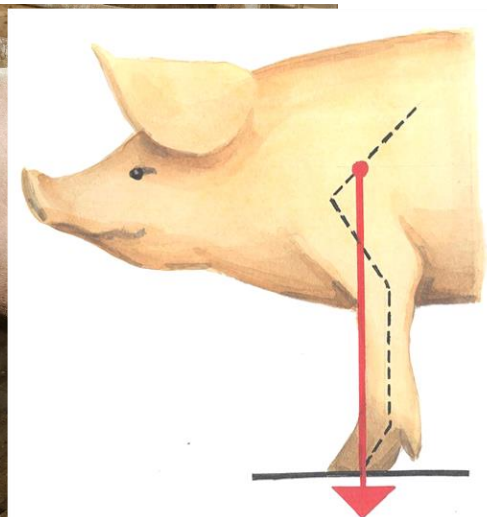
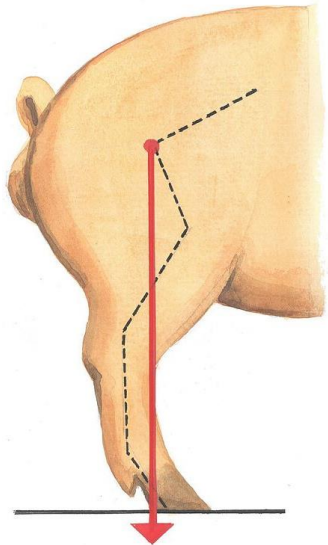
- Ved modtagelse
 - Trivelig, sund
 - Ensartede klove
- Ved hver flytning
 - + Benstilling
 - + Gang
- Ved løbning
 - + Sår/skader
 - 140-160 kg
 - 13-15 mm rygspæk
 - 32-34 uger

Én person ansvarlig for poltene!
Faste rutiner
Noter observationerne
So nr. (bliver et "individ")

Positiv indflydelse på
kuldresultaterne



Ensartede klove og rigtig benstilling



Gruppering

- Der løbes kun "godkendte" polte/søer
 - Slagtesøer udpeges lige før faring!
 - Ingen skader, ikke halte
- Stabile grupper
 - Gylte kan indgå – MEN....
 - Mærk dem op så de kan observeres dagligt
- Ekstra plads og skridsikkert gulv
 - Overbrusning, dybstrøelse
- Mætte søer (dobbelt ration på dagen)
 - 50 pct. ekstra foder de første 4-5 dage
 - Halm, hø/wrap, roepiller, hvedeklid/havre/-skaller



Det daglige arbejde i drægtighedsstalden

- Svineri på det faste gulv fjernes efter behov
 - Så langt væk fra lejet som muligt!
- Kontrol af, om alle søer æder deres ration
- Søer med alvorlige udfordringer håndteres med det samme
 - Brækket ben, overfaldet
- OBS-søer opmærkes til det egentlige tilsyn



Det egentlige daglige tilsyn er en selvstændig arbejdsopgave

- Alle søer skal ses i bevægelse hver dag
 - 90 pct. af alle behandlinger skyldes ben- og klovproblemer
- Vær to om opgaven!
- Halm får søerne til at rejse sig
- Ekstra fokus på gylte samt stier med nygrupperede dyr
- OBS-søer tjekkes og følges de næste dage
- Flytning af alvorlige tilfælde til sygesti

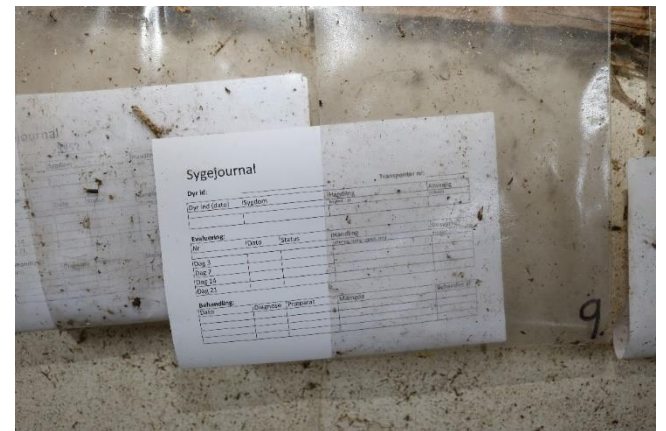


Lære at spotte og vurdere søer med skader – kend signalerne



Tidlig indsats, systematik og opfølgning er alt afgørende

- Klare aftaler i besætningen
 - Medarbejderne inddrages
 - Besætningsdyrlægen tages med på råd
 - Journal / opmærkning af behandlede søer
- Flytning af alvorlige tilfælde til sygesti
 - Stuegang med dyrlægen



Mange rigtig gode sygestier

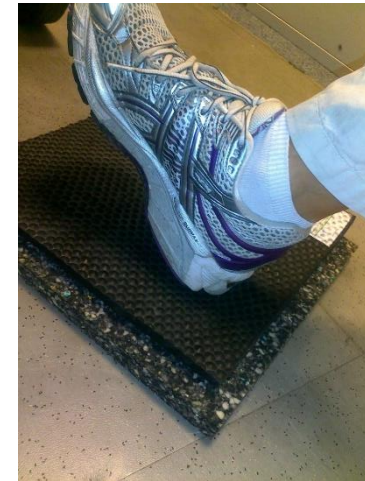


- Lovkrav om 2,5 pct. pladser
- Anbefaling er 3-5-10 pct. pladser

Drænet, strøet halmmåtte anbefales i sygestier (blødt underlag)



- Blød måtte
- Fald på gulvet
- Måtten fastgøres



Forebyg varmestress

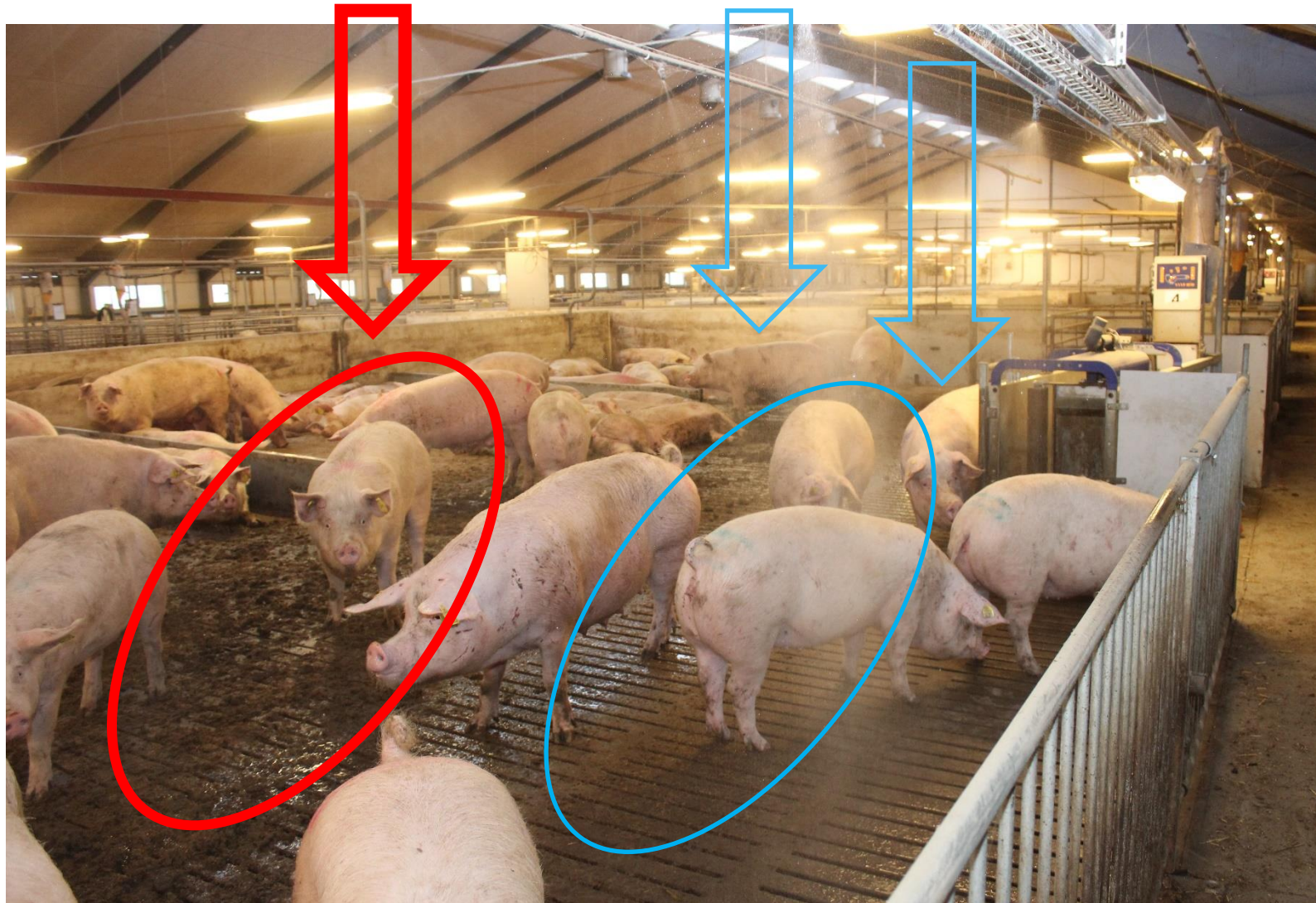


Tjek af ventilationsanlægget og luftfordeling i staldrummet



Tjek belægningsgrad

Forebyg varmestress



Tjek overbrusningsanlægget, spredebilledet og indstilling

Hele aktivitetsarealet skal overbruses

Vi har en fælles opgave – benyt kendt viden og virkemidler

- Polte skal løbende vurderes, selekteres og godkendes inden løbning
- Det daglige tilsyn skal organiseres og tage ekstra fokus på risiko søer
- Nærmiljøet for den højdrægtige so skal forbedres – især om sommeren



SEGES *InSight*

SEGES
INNOVATION

Diagnoser fra staldgangen – snak med dyrlægen – opsæt managementsystemet korrekt

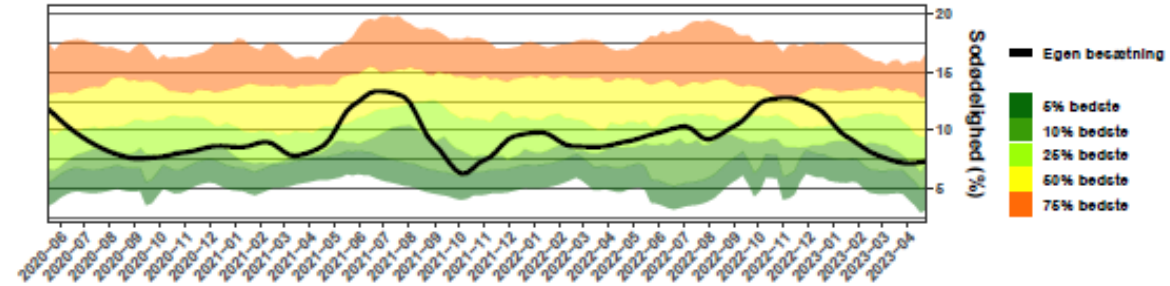
Slagt	Selvdød	Afliv	Sygdomskode / årsag	Bemærkning / beskrivelse
			Yverproblemer	Yversvamp, blinde patter, malke dårligt
			Mager / utrivelig	Trives ikke i flokken, kuet, æder ikke, overfaldet
			Skuldarsår	
			Reproduktion	Brunstmangel, ikke drægtig, lav kuldstørrelse
			Akut dødsfald	Pludselig/uventet for en ellers velfungerende so
			Faringsproblemer	Skader fra faring, tilbageholdte fostre
			Udskudt liv / endetarm	
			Kodesår / klovbylder	Sår/byld på kode/klov, afreven klov/biklov
			Benproblemer	Benproblemer generelt herunder ledskader, ledbetændelse, sportsskader
			Tilpasning af holdstørrelse	Bevidste slagtninger pga. tilpasning af holdstørrelse
			Alder	
			Andet	

Besætningsoverblik

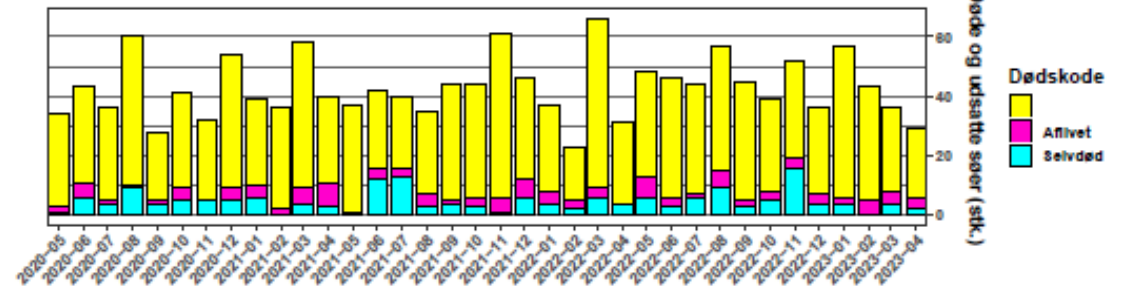
- Benchmark med lignede besætninger
- Overblik over døde og udsatte søer
- Aktuell fordeling af søernes alder



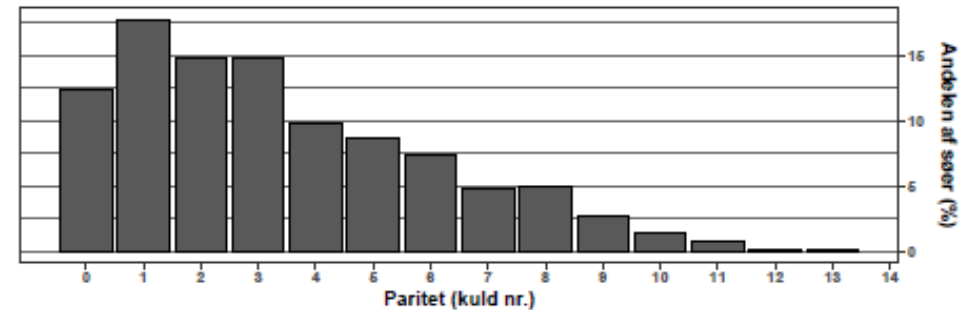
Benchmark på soddelighed baseret på ca. 76.900 årssøer



Døde og udsatte søer fordelt på år-måned

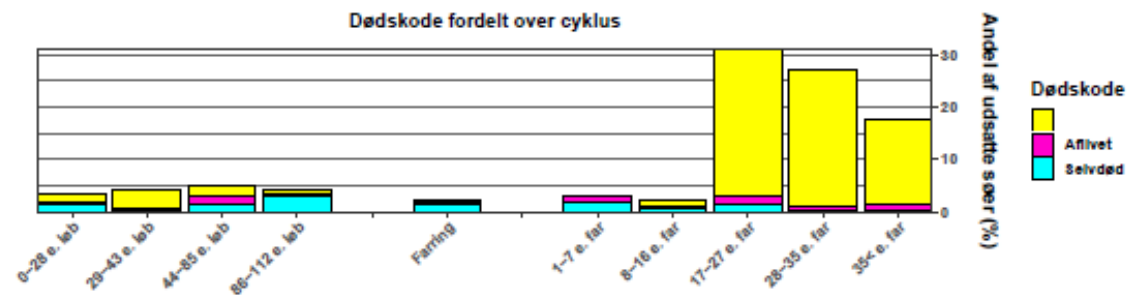
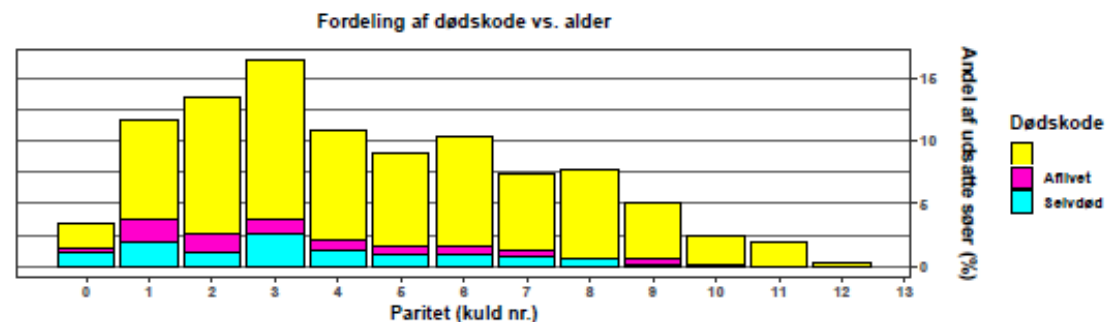
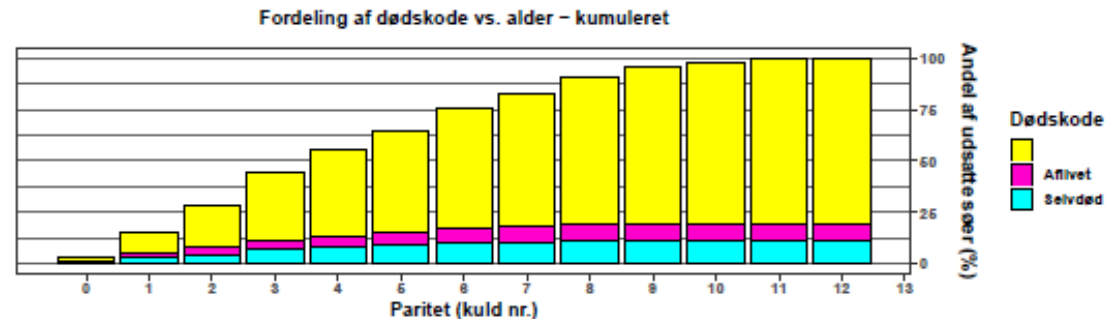


Aktuel fordeling af alder for søer i besætningen

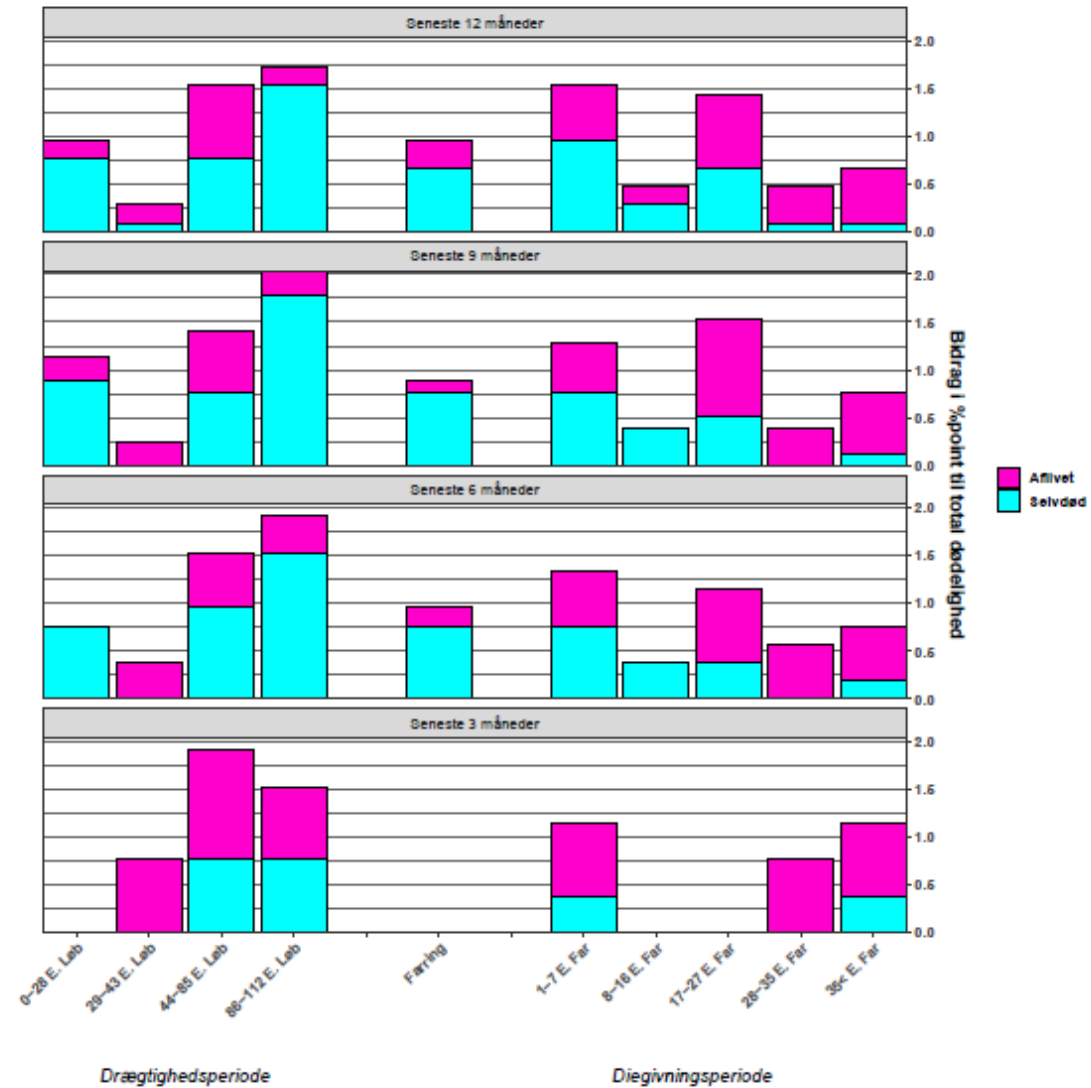


Fordeling af døds-koder

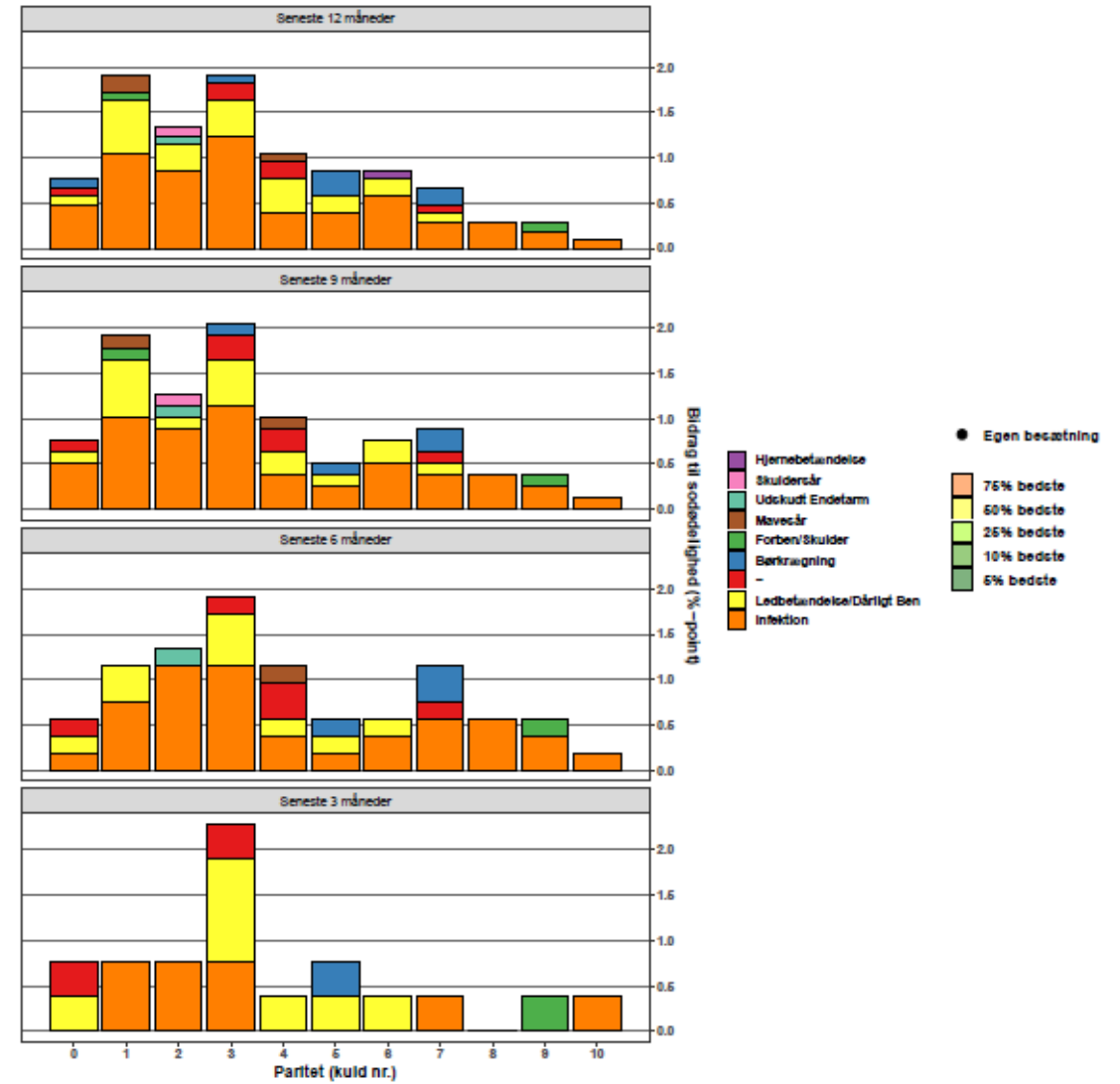
- Bidraget til sodødelighed for alle døde og udsatte søer
- Data kigger 1 år bagud



Bidrag til sodædelighed fordelt på cyklus



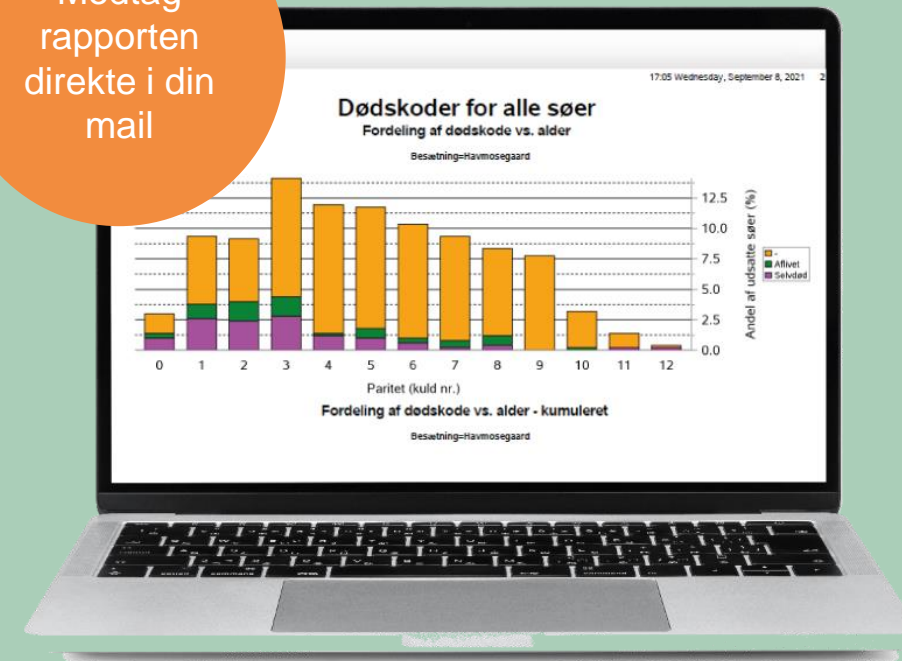
Bidrag til sodædelighed fordelt på sygdomskode vs. Alder



Hvad kræver det af besætningen?

- Brug af Cloudfarms eller AgroVision
- Tilmelding på www.segesinsight.dk
 - Følg link og udfyld spørgeskema
 - Godkend samtykke på landmand.dk
- Registreringer
 - Gode og præcise registreringer
 - Gode og brugbare rapporter

Modtag
rapporten
direkte i din
mail



- Flere informationer kan findes på www.segesinsight.dk

STØTTET AF
Svineafgiftsfonden

I morgen skal du

- Tage fokus på emnet
- Huske at management er den afgørende faktor
- Optimere registreringer af afgangsårsager
- Systematisere håndteringen og selektion af polte
- Kun løbe polte og søer, der kan klare en drægtighed
- Evaluere det daglige tilsyn – vær to om opgaven
- Evaluere sygestierne – er de gode nok?
- Udtænke en plan for tiltag om sommeren
- Bruge eksisterende viden og videoer



SoLiv 2.0

SEGES
INNOVATION