

A close-up photograph of a pig in a stable. The pig is lying down on a wooden slatted floor. Its left ear has a small, glowing orange spot, possibly a sensor or a mark. The pig's skin is pink and slightly dirty. In the background, other pigs are visible, including one lying down. The lighting is somewhat dim, typical of a stable.

De vigtige klove

STØTTET AF
Svineavgiftsfonden

Nikolaj Stidsen

Svinekonsulent, Velas

Hanne Bak

Specialkonsulent, SEGES Innovation

SEGES
INNOVATION

Betydningen af god klovsundhed

- Køer klovbeskæres 3-4 gange årligt
- Klovlidelse giver en ydelsesnedgang på 3,5 %
- 3,5 % af 35 grise/årsso = 1,2 gris/årsso
- Gevinst 360 kr./årsso
- Beskæring af 10 søer pr. time; 50 % i alle læg => 24 kr./so i timeløn



Hvad kommer vi ind på?

Klovens opbygning og svage punkter

Hvordan forebygger du klovskader?

Hvad finder vi i klovene hos halte søer?

Behandling af klovskader og -infektioner

Opsummering



Klovforandringer kan medføre

- Halthed
- Infektioner
- Dårlige produktionsresultater
- Aflivninger

Klovvæg

Horndannelse giver en hård klovvæg ("negl")



Kronrand

Overgang mellem blød hud og hård klovvæg

Balle

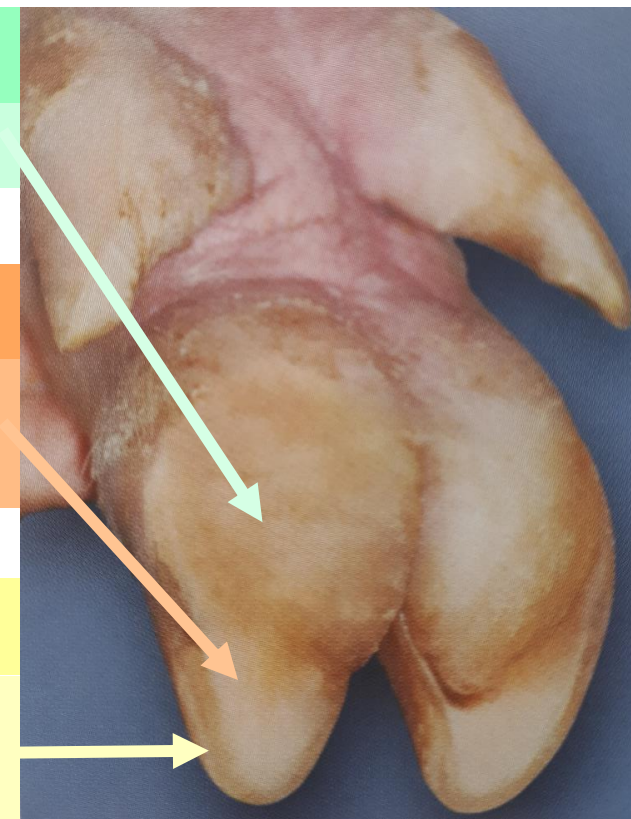
Soens bløde "trædepuder"

Sål

Stykket mellem balle og klovvæg

Hvide linje

Overgangen mellem sål og klovvæg

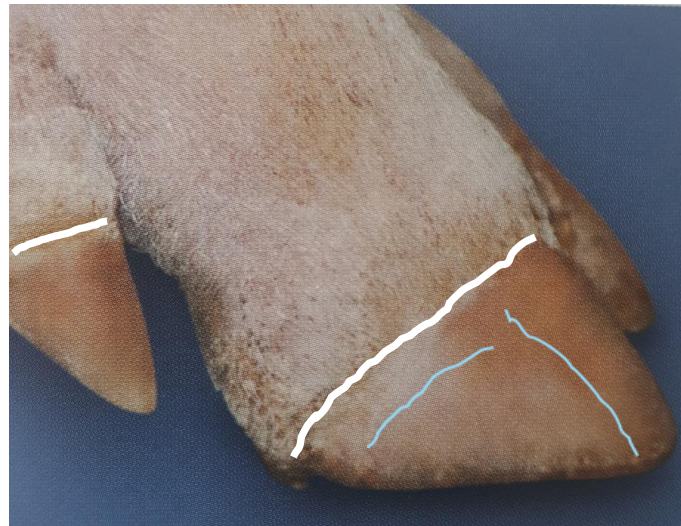


De "perfekte" klove



Klovens sarte punkter

Stor risiko for skader, hvor forskelligt væv mødes



Mekanisk betinget halthed - når soen får "en sten i skoen"



Lang biklov -> skade på ballen



Forvokset balle -> stenhård knude



Lang klov -> revne i kronrand

Forebyggelse







Lav en grundig vurdering af ben og klove i besætningen

- ★ Farestald
- ★ Drægtighedsstald
- ★ Polte

Hvor er udfordringerne i jeres stald - overblik

Vurdering af diegivende søer				
Score	0 = intet	1 = mild	2 = alvorligt	3 = meget alvorligt
Balleforhorn og/eller revne i balle	Ingen forhorn	Begyndende forhorn / små revner	Tydelig forhorn / revner	Alvorlig forhorn / dybe revner
Forhorn				
Revne				
Revner i klov	Ingen revner	Mindre revne i overfladen	Revne i kloven	Dyb revne i klov/hvide linje
Vertikale				
Horizontale				
Sår på kode	Ingen sår	Redme	Lille sår	Stort sår over 2 cm

Klov- og benvurdering

Vurdering af diegivende søer				
Score	0 = intet	1 = mild	2 = alvorligt	3 = meget alvorligt
Balleforhorni ng og/eller revne i balle	Ingen forhorning	Begyndende forhorning / små revner	Tydelig forhorning / revner	Alvorlig forhorning / dybe revner
Forhorning				
Revne				

Forebyggelse

Hvad er det, vi skal undgå

- ★ Meget fugt
- ★ Gødningsrester
- ★ Vrid
- ★ Slag
- ★ Trykskader
- ★ Manglende slid



Forebyggelse

Revner i klov

- Inventarskader
- Spalter
- Krybbekant
- Ru og ujævnt gulv
- Niveauforskel i stien
- Lange klove



Forebyggelse

Hvide linje

- Vrid i klov
- Belægningsgrad for høj
- Ru og ujævnt gulv
- Fugt og gødning



Forebyggelse

Lange biklove

- Bløde koder



Forebyggelse

Balleforhorning

- Uens klove = uens vægtfordeling
- Fugt og gødning



Forebyggelse

Indretning af drægtighedsstald

- ★ Tørt leje
- ★ Skridsikkert gulv
- ★ Liggepladser nok
- ★ Overbrusning



Daglig pasning

- ★ Rengøring i stien
- ★ Tilsyn med søer skal prioriteres – ekstra tur med halm
- ★ Erfaring er vigtig
- ★ 2 personer til arbejdet 2-3 gange ugentligt
- ★ Tydelige aftaler – mærkning og behandling



Forebyggelse

Gruppering

- ★ Skridsikkert underlag
- ★ Ekstra foder
- ★ Tildeling halm/wrap

- ★ Stabile grupper
- ★ Størrelsessortering



Forebyggelse

Udvælgelse af slagtesøer i farestalden

1. prioritering

- ★ Ben
- ★ Klove
- ★ Flåd
- ★ Yversvamp

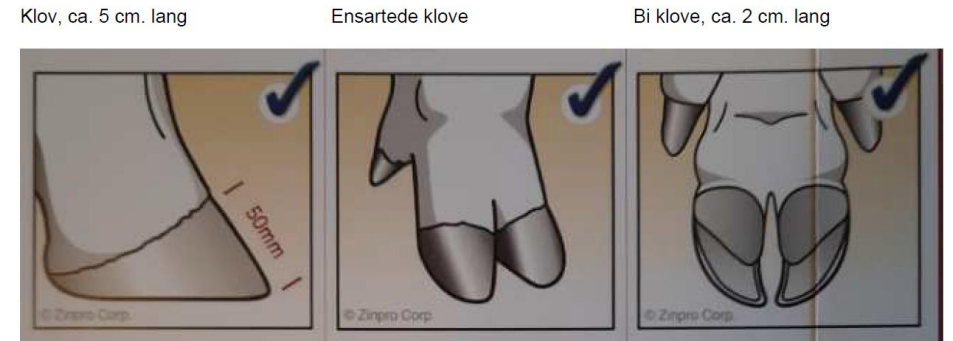
2. prioritering

- ★ Malkeevne
- ★ Levendefødte



Polte - En god start er halv fuldendt

- ★ Selektionen skal være grundig
- ★ Hjemmeavlede polte sorteres flere gange
- ★ Indkøbte polte kontrolleres ved levering og inden løbning
- ★ Tag de frasorterede ud, så der er bedre plads til resten



Vurdering af benstilling



Polte - En god start er halv fuldendt

- ★ God plads til bevægelse
- ★ Fast/drænet gulv
- ★ Tørt leje
- ★ Ædepladser nok

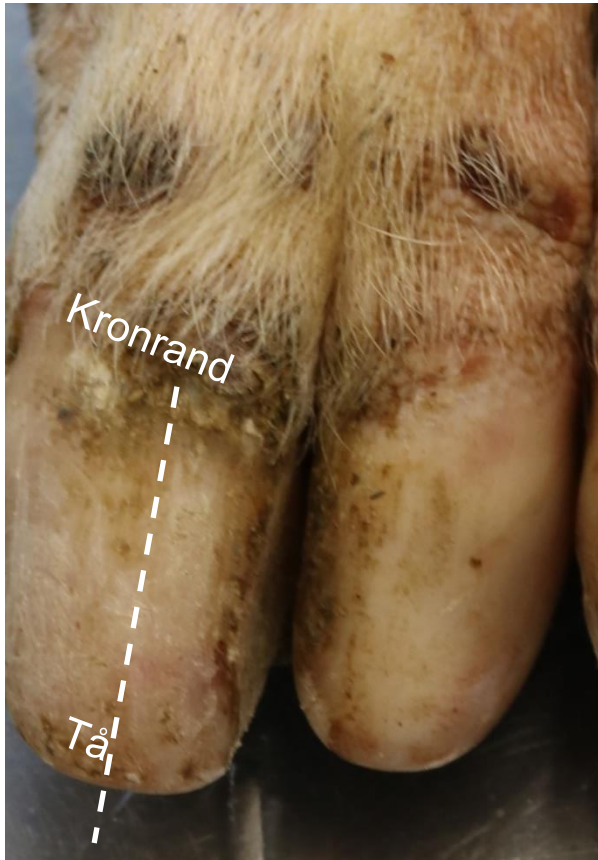


Klov-skader fører til klov-sygdomme

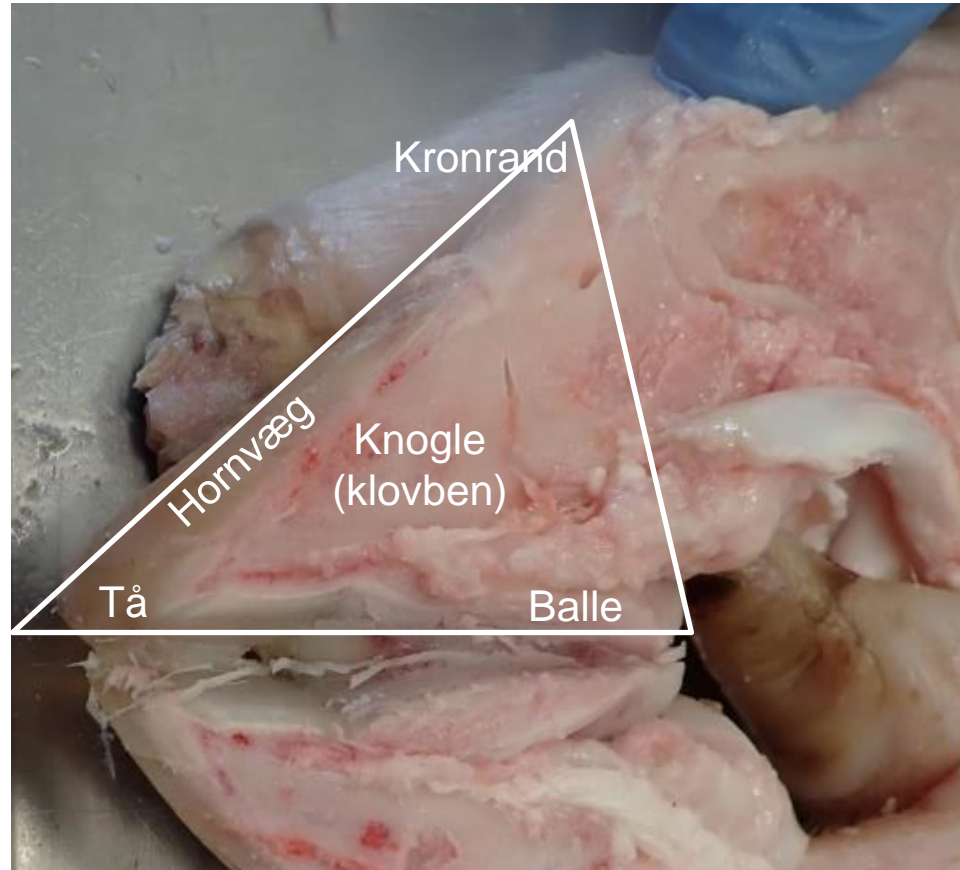


Skade på klov/hud

Obduktion af klove

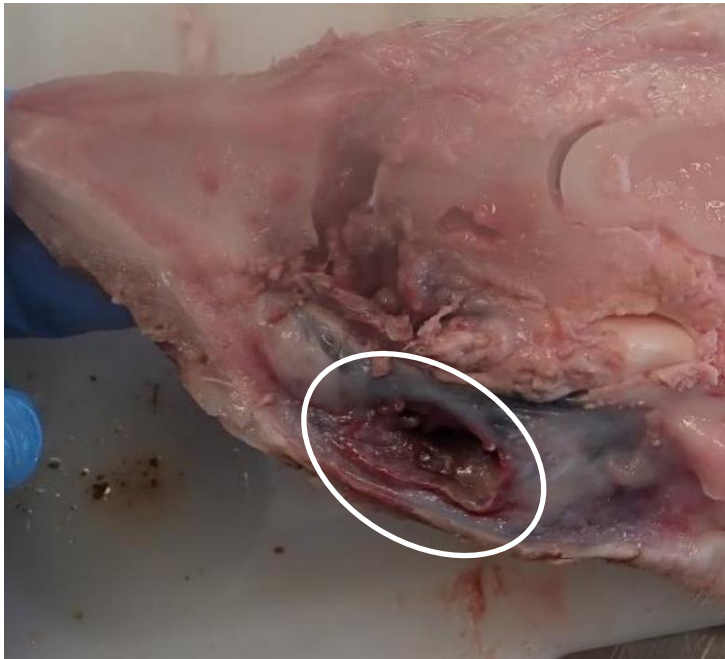


Kloven saves igennem på langs



Tværsnit af klov

Klovinfektioner



Byld i ballen



Knoglebetændelse

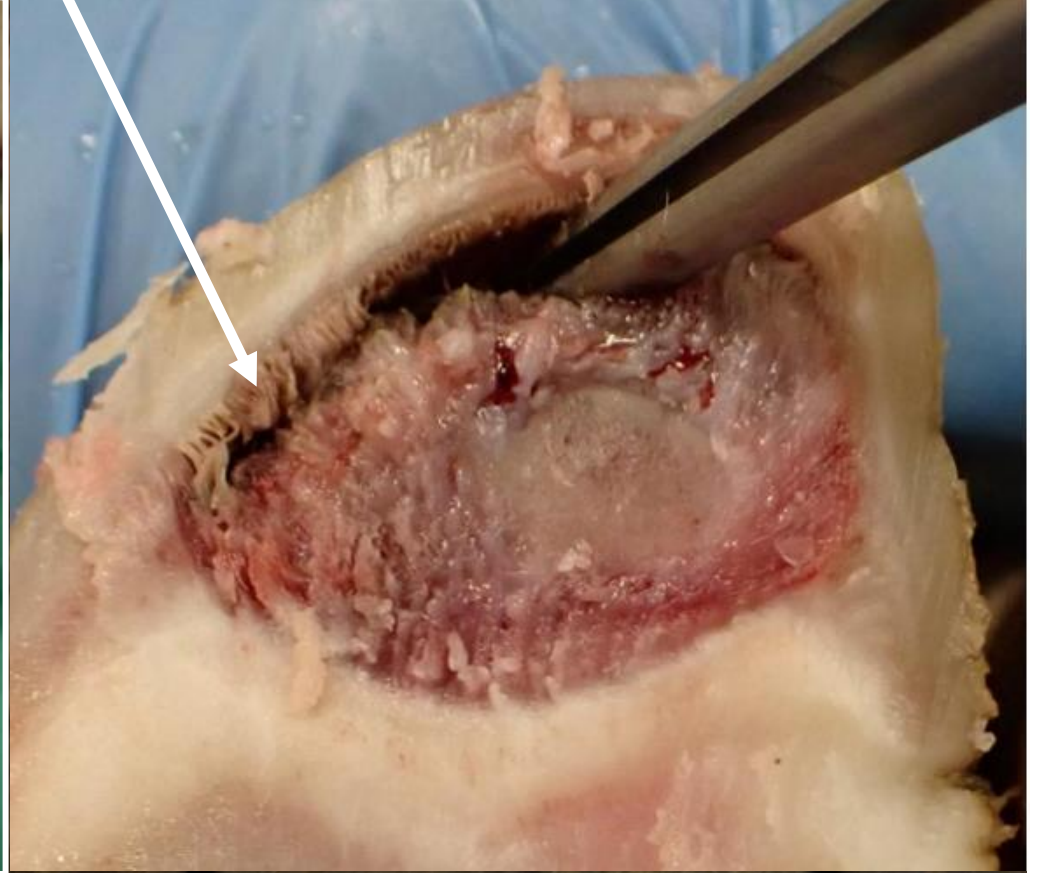


Laminitis

Hvordan finder du søer med infektion i kloven?



Hvordan finder du søer med infektion i kloven?



Halthed kan være svær at se!



Halthed kan være svær at se!



Opmærksomhedspunkter



Revne i hvide linje



Revne ved kronranden



Forvokset ballehorn

Behandling af klovlidelser



"Medicinsk"

- Sygesti +/- smertestillende
- Antibiotika
- Fodbad

Mekanisk

- Tilretning med grensaks
- Klovbeskæring i boks

Hvem skal behandles med antibiotika?

Tegn på infektion:

- (Nedsat funktion)
- ~~Hævelse~~
- ~~Rødme~~
- Smerte
- Varme



Behandling vil ofte komme alt for sent til, at soen kan reddes

Klovbade kan afhjælpe klovbylder



+



=



Foto: Morten Thomsen

Soen lokkes ind med foder og går selv ud, når hun har ædt op

Klovbade kan afhjælpe klovbylder



Foto: Morten Thomsen

Sygestien



So nr.:		
Indsat i sygesti nr.:		
Dato:		
Årsag (diagnose):		
Behandling: (Dato, initialer, medikament, sårsalve, klovpleje)	Dag 1	
	Dag 2	
	Dag 3	
	Dag 4	
	Dag 5	
	Dag 6	
	Dag 7	
	Dag 8	
	Dag 9	
	Dag 10	
Vurdering: Der vurderes løbende på om soen er i bedring. Der skal laves en bemærkning herom dag 3 og dag 7. Dette er for at tage stilling til om soen kommer sig, eller skal aflives. Ved afgang fra sygesti skal der laves en vurdering omkring slagletidspunkt. Journalerne fra sygestierne indsamles og diskuteres ved besætningsbesøg. Informationerne kan evt. noteres på so-tavlen/i AgroSoft	Vurdering:	
	Dag 3:	
	Dag 7:	
	Slagtning:	
	Ved afgang fra sygesti	
	Efter næste faringsrunde	
Vurderes at kunne fortsætte i besætningen		
Aflivet, dato:		

Klovbeskæring - biklove

- ★ 5-10 min. hver dag
- ★ Ugen efter faring



Det er ikke nok at klippe af længden



Klovbeskæring - klovboks

Som behandling

- ★ Alle søer med skader 10-15 %
- ★ Efter drægtighedsscanning
- ★ Alle søer på vej i sygestien

Som forebyggelse

- ★ Unge søer 1-2 læg

Klovbeskæring er ikke et quickfix



Klovbeskæring



Klovbeskæring



Klovbeskæring



Klovbeskæring



Take home messages

Forebyg klovskader hos søerne

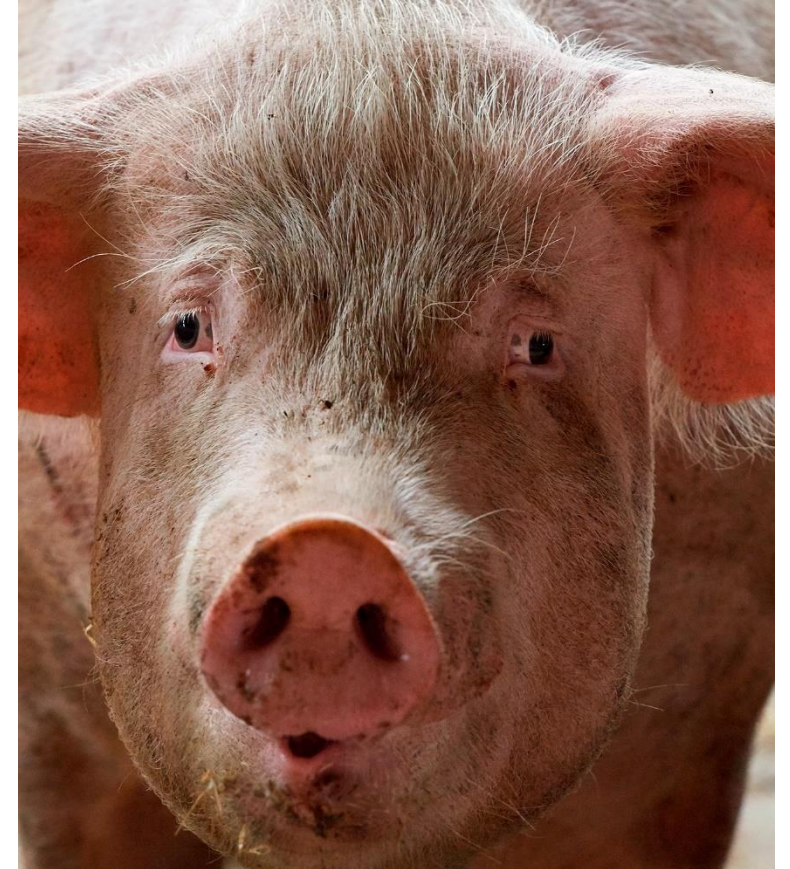
- ★ Poltens opvækst
- ★ Selektion af polte og opstaldning
- ★ Alle søer skal ligge i et tørt leje
- ★ Det daglige tilsyn skal prioriteres!
- ★ Prioritér klove og ben ved udvælgelse af slagtesøer
- ★ Biklove skal klippes
- ★ Klovbeskæring virker – men er ikke et quickfix



Take home messages

Klovskader er et problem hos mange søer!

- Vær opmærksom på søernes klove
- Mekaniske skader kan forebygges
- Tidlig indsats for at helbrede klovinfektioner
- Søer med "sorte" klove kan ikke helbredes





AVAILABLE
IN 4 LANGUAGES

FREE
ONLINE
COURSES

ONLINE COURSES ABOUT DANISH PIG PRODUCTION

ONLINE KURSER OM DANSK GRISEPRODUKTION

CURSURI ONLINE DESPRE FERMELE DE PORCI DIN DANEMARCA

ОНЛАЙН-КУРСИ ПРО ДАНСЬКЕ СВИНАРСТВО

SEGES
INNOVATION



SEGES INNOVATION INTRODUCTION

DAGLIGT TILSYN DRÆGTIGHEDSSTALDEN

Hvor ofte anbefales det, at der føres tilsyn med søer i drægtighedsstalden?

Mandag, onsdag og fredag

1 gang dagligt

2-3 gange dagligt

4-5 gange dagligt



Scan QR-koden og
vælg et online kursus