

Udvidet rapport - Pattegriseoverlevelse

Besætning: DEMO DEMO

8. december 2023

VED SPØRGSMÅL KONTAKT:

SEGES
INNOVATION

SEGES kundecenter
Agro Food Park 15
8200 Aarhus N
<https://kundecenter.seges.dk/>

STØTTET AF

Svineafgiftsfonden

Kort overblik

Vi har registreret at seneste opdatering af data er sket den 08/12-2023 samt at den seneste registrerede faring er den 06/12-2023. Rapporten er dermed genereret på baggrund af dette data.

Antal gylte og søer i besætning:

- Aktuelt: 1065 stk.
- Gennemsnit i de sidste 12 måneder: 1063 stk.

Total pattegrisedødelighed i de sidste 12 måneder: 19,9 %

- Dødfødte grise: 9,5 %
- Døde grise indtil fravæning: 10,3 %

Hyppigste dødsårsager de sidste 12 måneder:

- Lagt 41 %
- Svag Fdt 25,3 %
- Infektion 18,1 %

Datakvalitet: Din besætning har mulighed for at være i en af følgende 3 kategorier: Grøn - kvaliteten af data er god, Gul - kvaliteten af data kan forbedres, Rød - kvaliteten af data bør forbedres. Besætningen har fået farven **GRØN og her anbefales det, at:**

GRØN

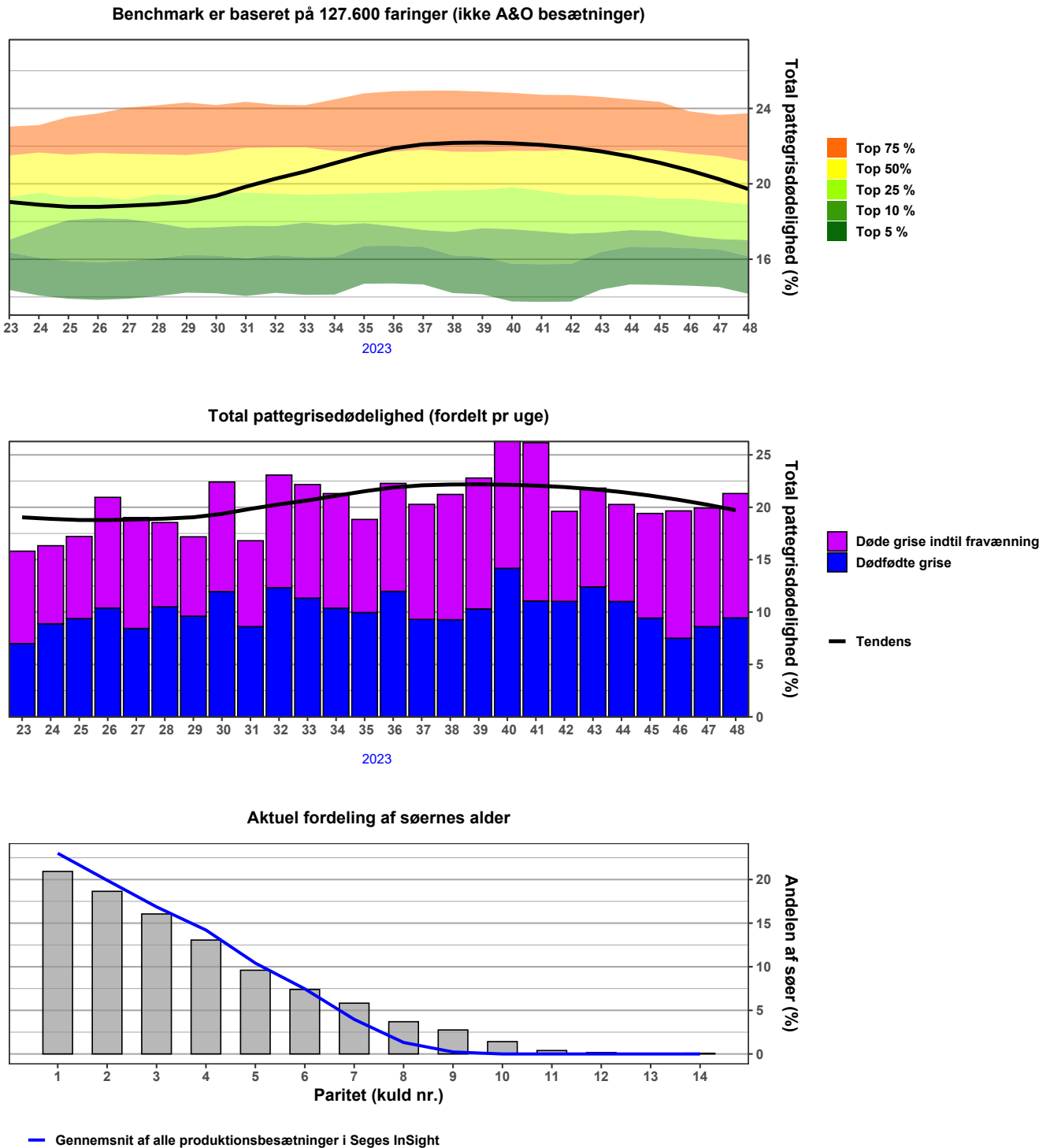
- Fortsætte med at holde fokus på de gode ensartede registreringer
- Målrette registreringerne, så de hyppigste afgangsårsager bliver beskrevet endnu mere præcist

Produktionsøkonomi

Øget indtjening pr. år ved at forbedre pattegriseoverlevelsen med 2 pct. point i besætningen. kr. xxxxxxxx

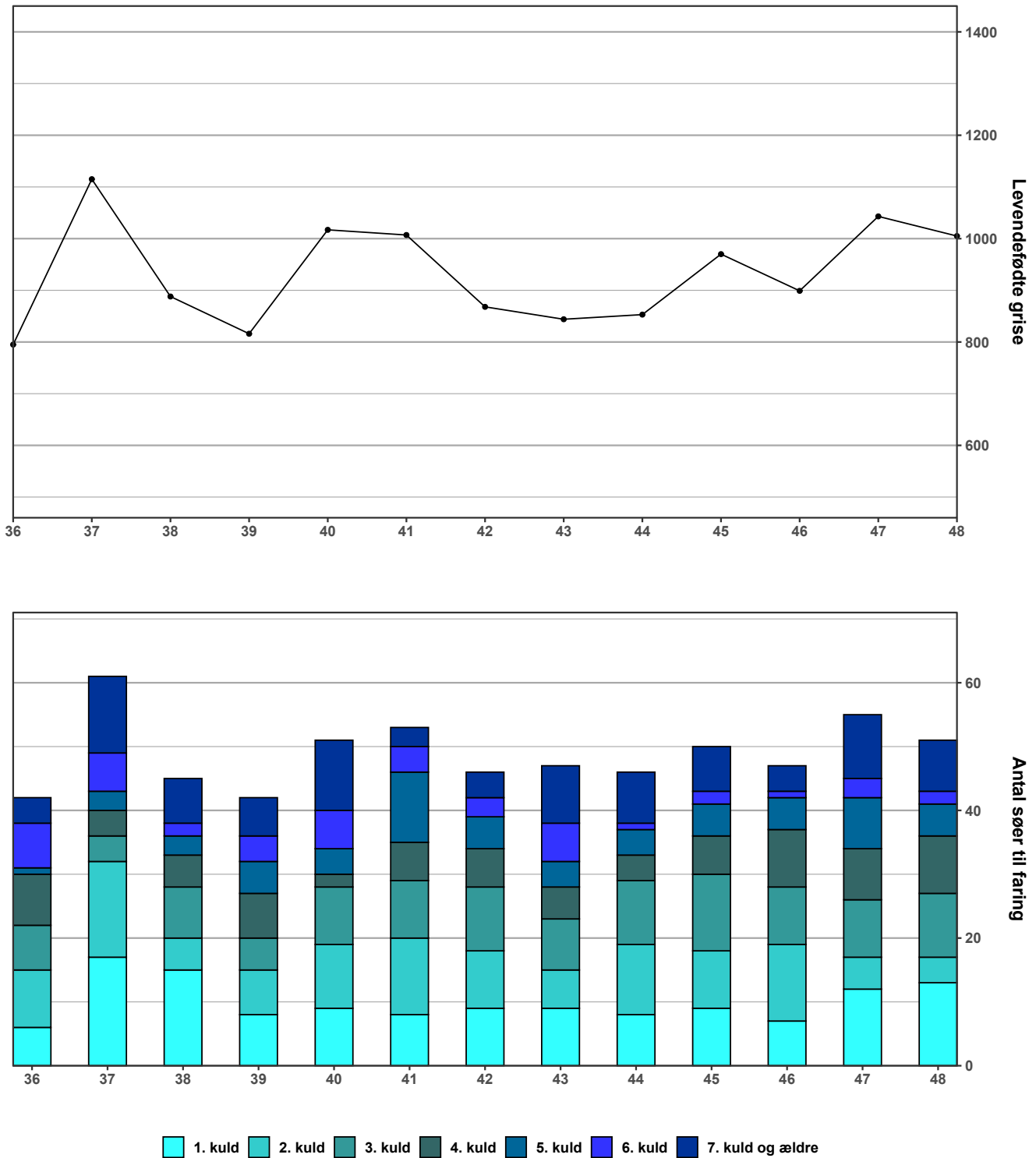
PS. Beregningen foretages på aktuelle tal fra besætninger og standardiserede økonomiske nåletal fra MCG. Beregningerne foretages via Søren's program.

Besætningsoverblik



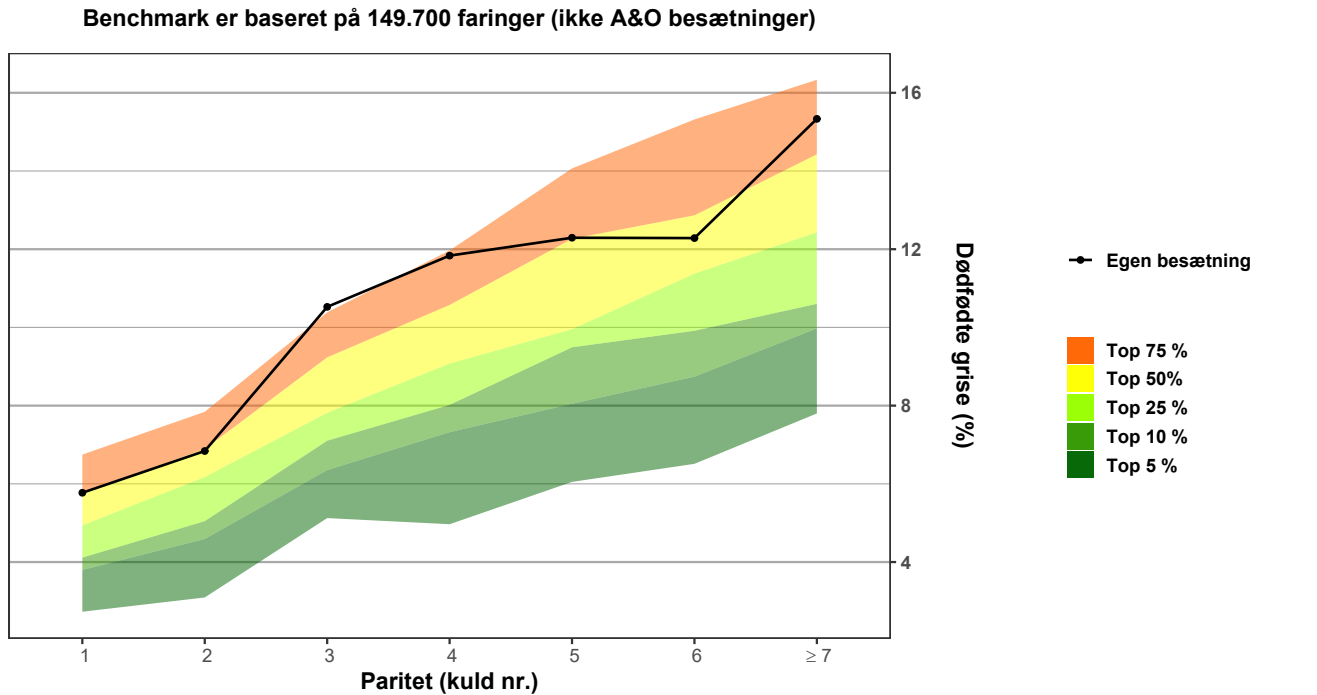
Figur 1: Øverste graf viser benchmark for tendenskurve af total pattegrisedødeligheden blandt andre besætninger. Tendenskurven er korrigeret for antal faringer pr. uge, som et løbende gns over de seneste 27 uger. Midterste graf viser den totale pattegrisedødelig for de seneste 26 uger fordelt efter dødfødte og døde indtil fravæning. Nederste graf viser aktuel fordeling af søernes alder fordelt på paritet samt gennemsnits alderen for alle produktionsbesætninger i Seges InSight

Øversigt over levendefødte grise og faringer pr uge

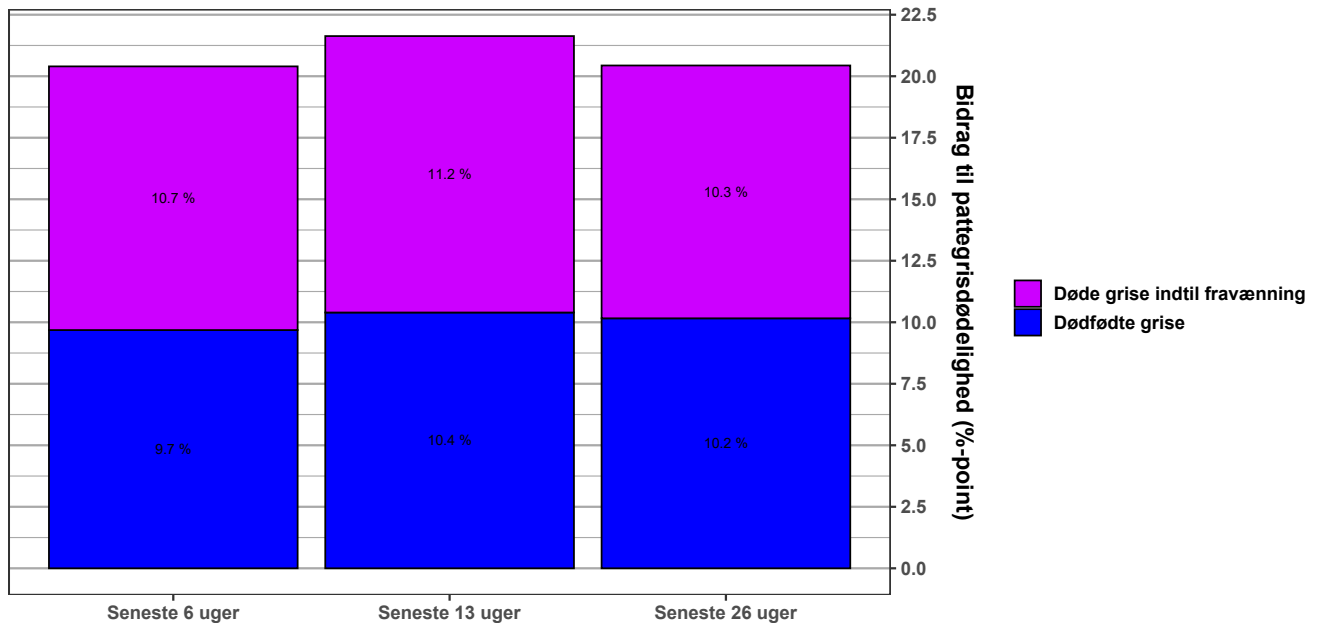


Figur 2: Øverste graf viser antal levendefødte grise pr uge de seneste 13 uger. Nederste graf viser antallet af søer til faring pr uge de seneste 13 uger fordelt efter paritet.

Oversigt over pattegrisedødeligheden



Samlet bidrag til pattegrisedødelighed fordelt på dødfødte og døde indtil fravæning



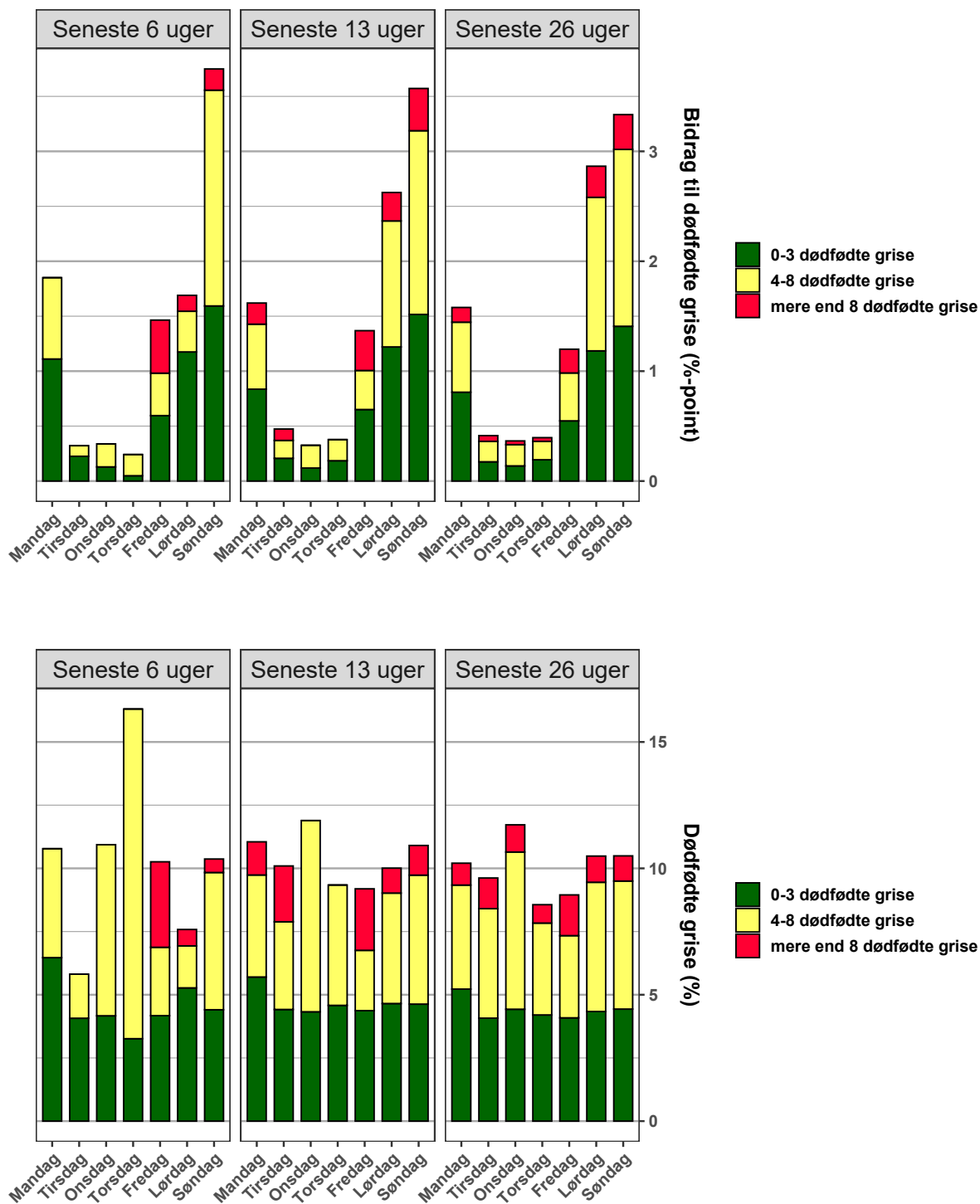
Figur 3: Øverste graf viser et benchmark af denne besætnings procentandel af dødfødte i forhold til totalfødte fordelt efter paritet sammenlignet med andre produktionsbesætninger. Under sammenligning med andre besætninger fjernes besætninger med mindre end 20 faringer pr uge. Nederste graf viser det samlede bidrag til den totale pattegrisedødelighed de seneste 6, 12 og 26 uger fordelt på døde grise indtil fravæning og dødfødte grise.

Afgangsårsager

Tabel 1: Fordeling af afgangsårsager i de seneste 13 uger.

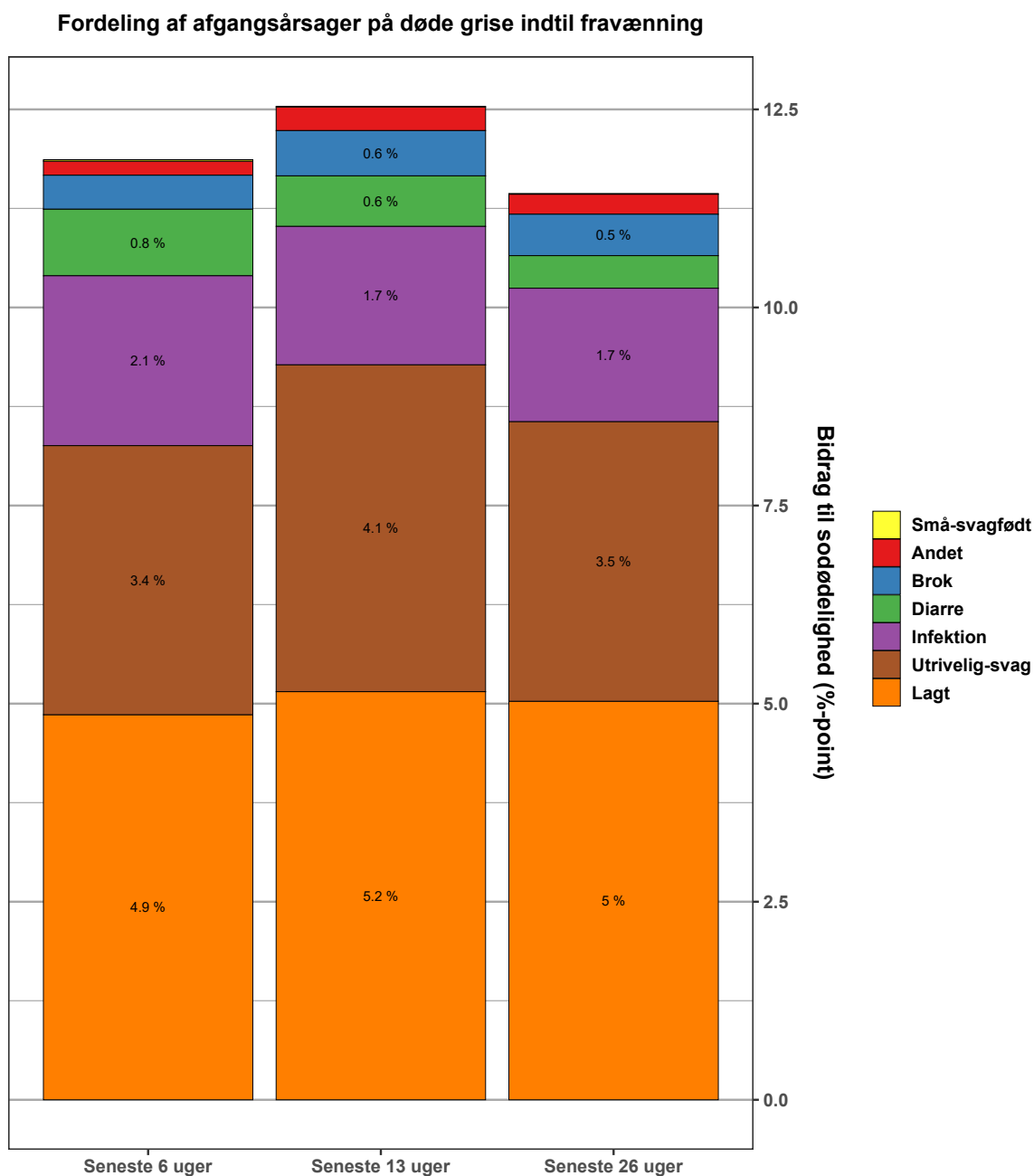
Uge	År 2023													Total	Afgangsårsag
	36	37	38	39	40	41	42	43	44	45	46	47	48		
1	1	4	8	5	2	3	1	2	1	3	3	0	34	Andet	
8	3	9	6	3	9	7	6	2	3	2	6	5	69	Brok	
9	2	9	2	5	1	2	1	5	4	10	8	19	77	Diarre	
9	24	22	16	6	7	9	20	18	16	31	15	20	213	Infektion	
53	50	50	53	51	51	42	46	28	63	41	42	52	622	Lagt	
0	0	0	0	0	0	0	0	1	0	0	0	0	1	Små-svagfødt	
19	44	26	40	59	94	26	21	29	20	41	43	36	498	Utrivelig-svag	
Total	99	124	120	125	129	164	89	95	85	107	128	117	132	1514	

Fordeling af dødfødte grise på ugedage



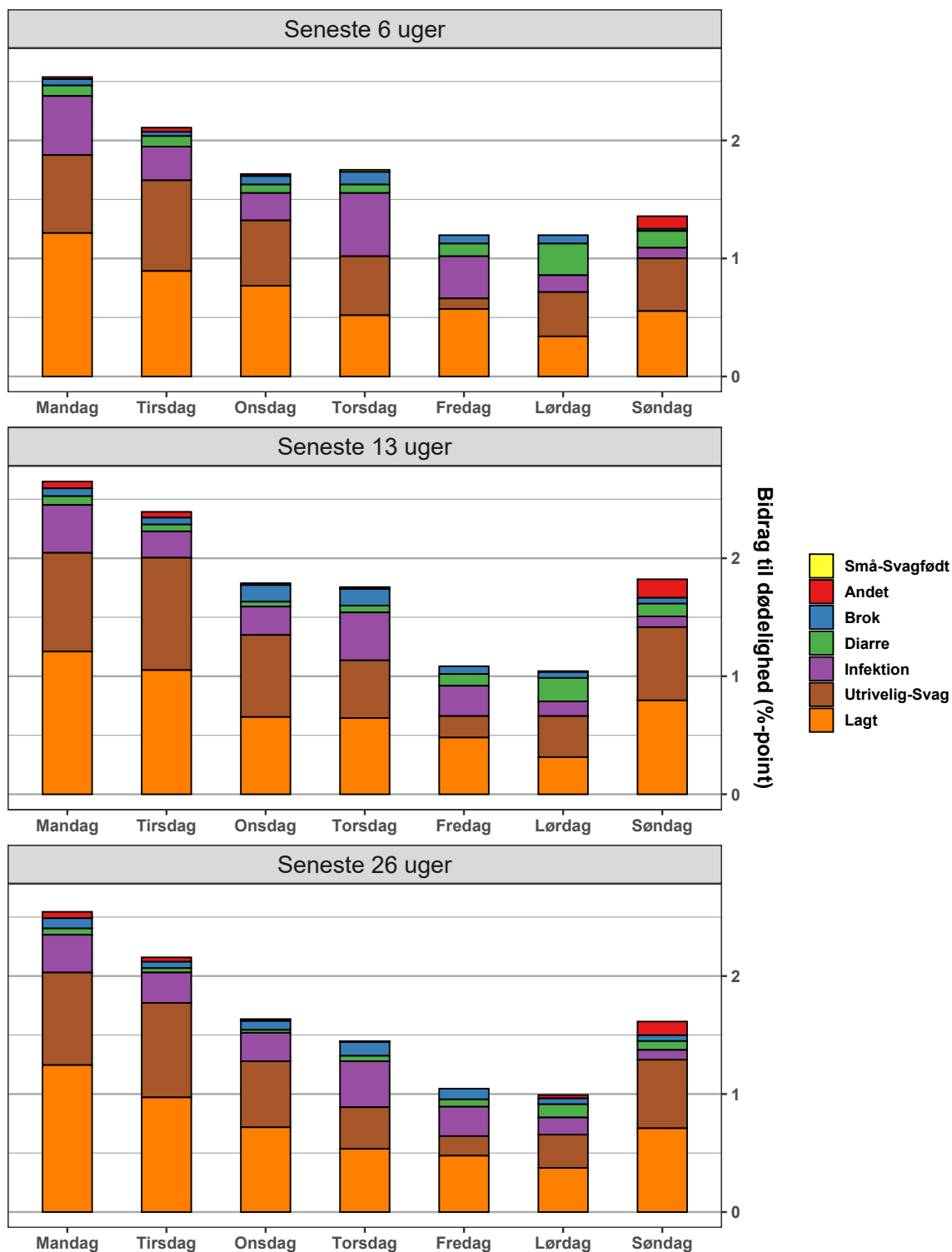
Figur 4: Øverste graf viser bidraget fra den pågældende dag til den totale procentsats for dødfødte. Bidraget er opdelt ud fra søer der fik hhv. 0-3, 4-8 eller flere end 8 dødfødte i kullet. Dødeligheden er beregnet som procentandelen af dødfødte grise pr. dag pr. gruppe i forhold til totalfødte grise inde for samme periode. Nederste graf viser procentsatsen for dødfødte pr. dag, ligeledes opdelt i bidraget fra søer der fik hhv. 0-3, 4-8 eller flere end 8 dødfødte i et kuld. Alle tidsperioder er beregnet fra den seneste hele uge.

Fordeling af afgangårsager på døde grise indtil fravæning



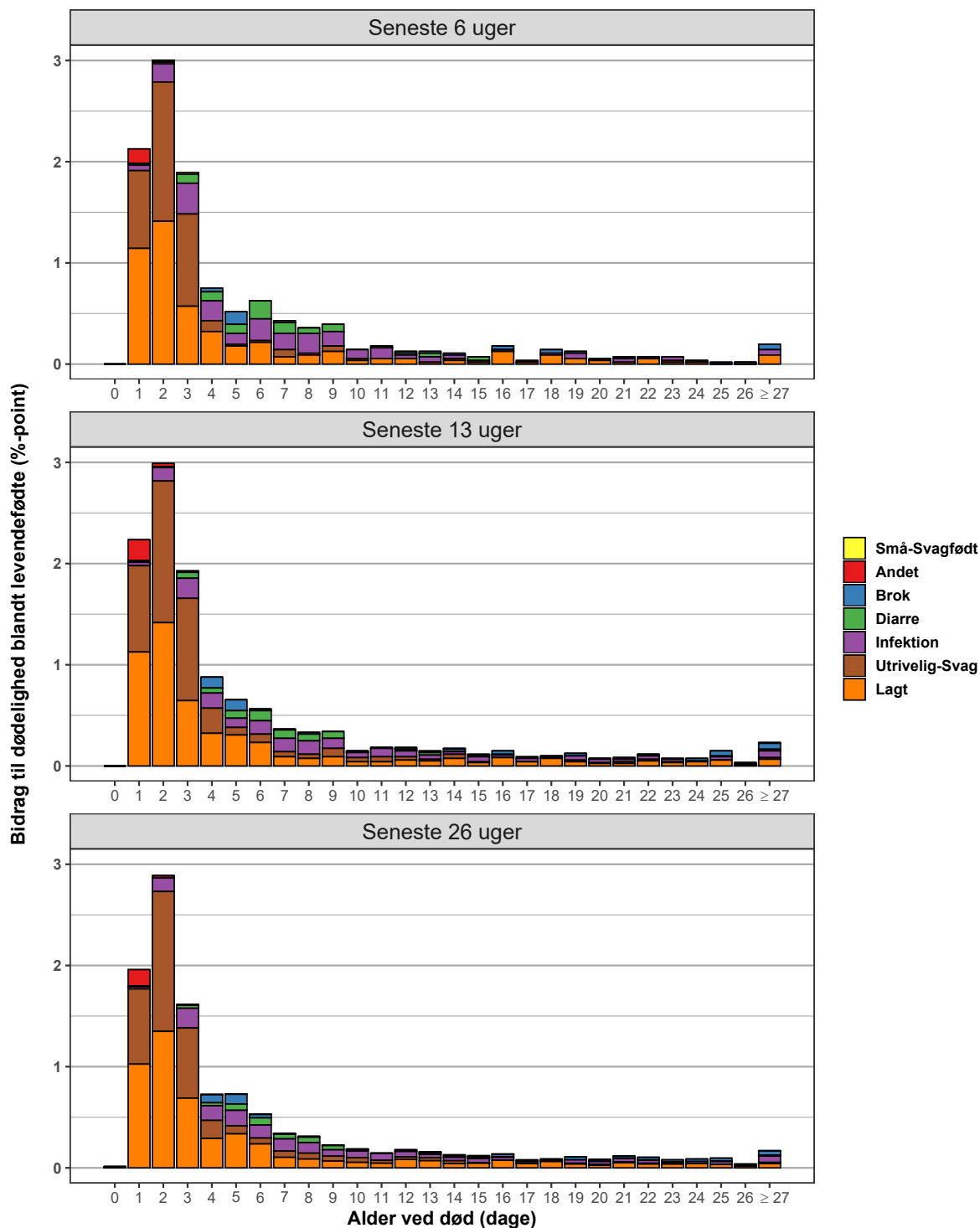
Figur 5: Grafen viser fordelingen af afgangårsager som en procentandel af antal total døde grise for de seneste 6, 13 eller 26 uger.

Fordeling af døde grise indtil fravæning på ugedage



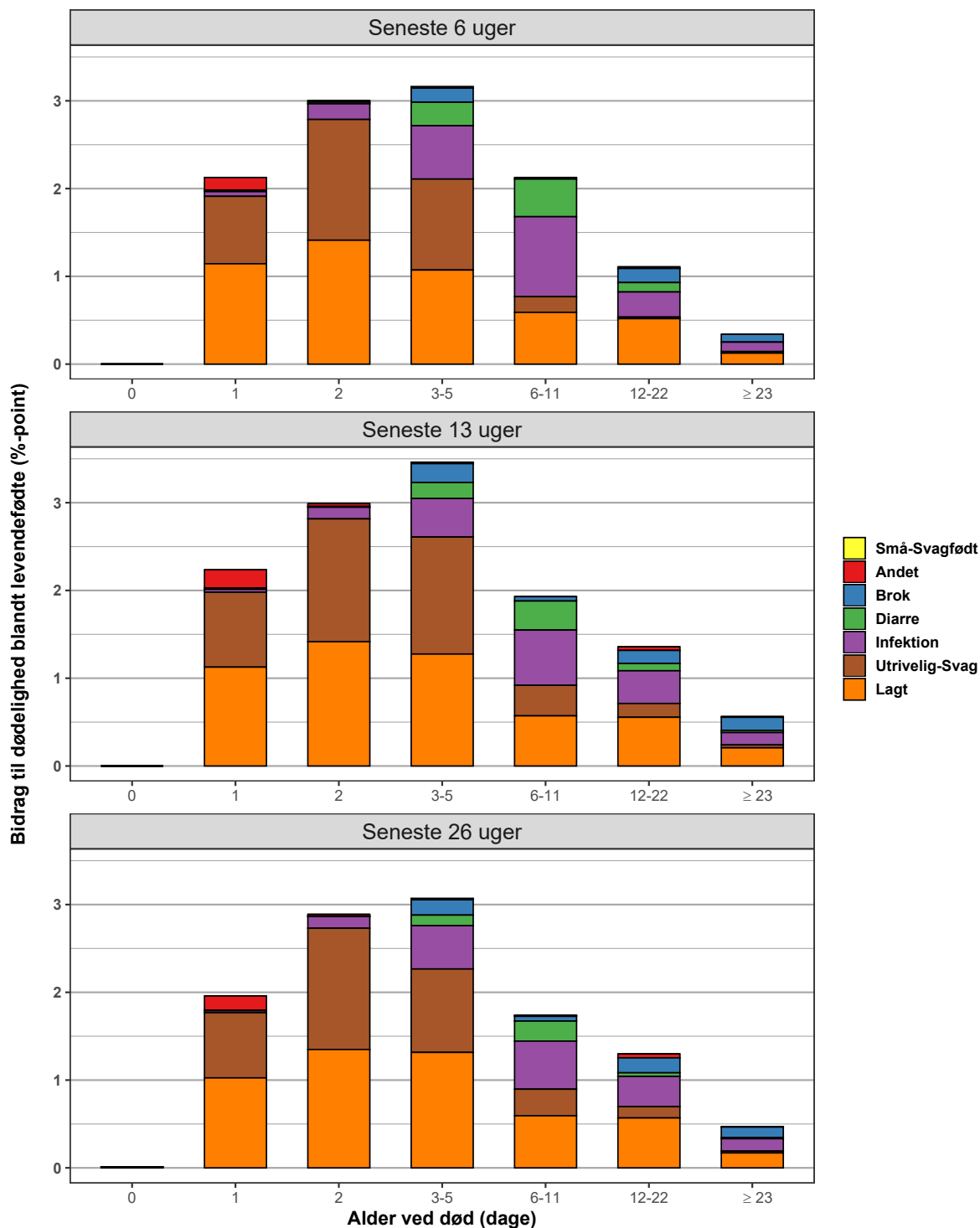
Figur 6: Figuren viser fordelingen af afgangsårsager for døde grise indtil fravæning for hver ugedag i en given periode (hhv. de seneste 6, 13 eller 26 uger). Pattegrisedødeligheden er angivet som bidraget pr. ugedag til den totale procentsats for døde grise indtil fravæning fordelt på afgangsårsager.

Døde grise indtil fravænnning fordelt efter alder og afgangårsager



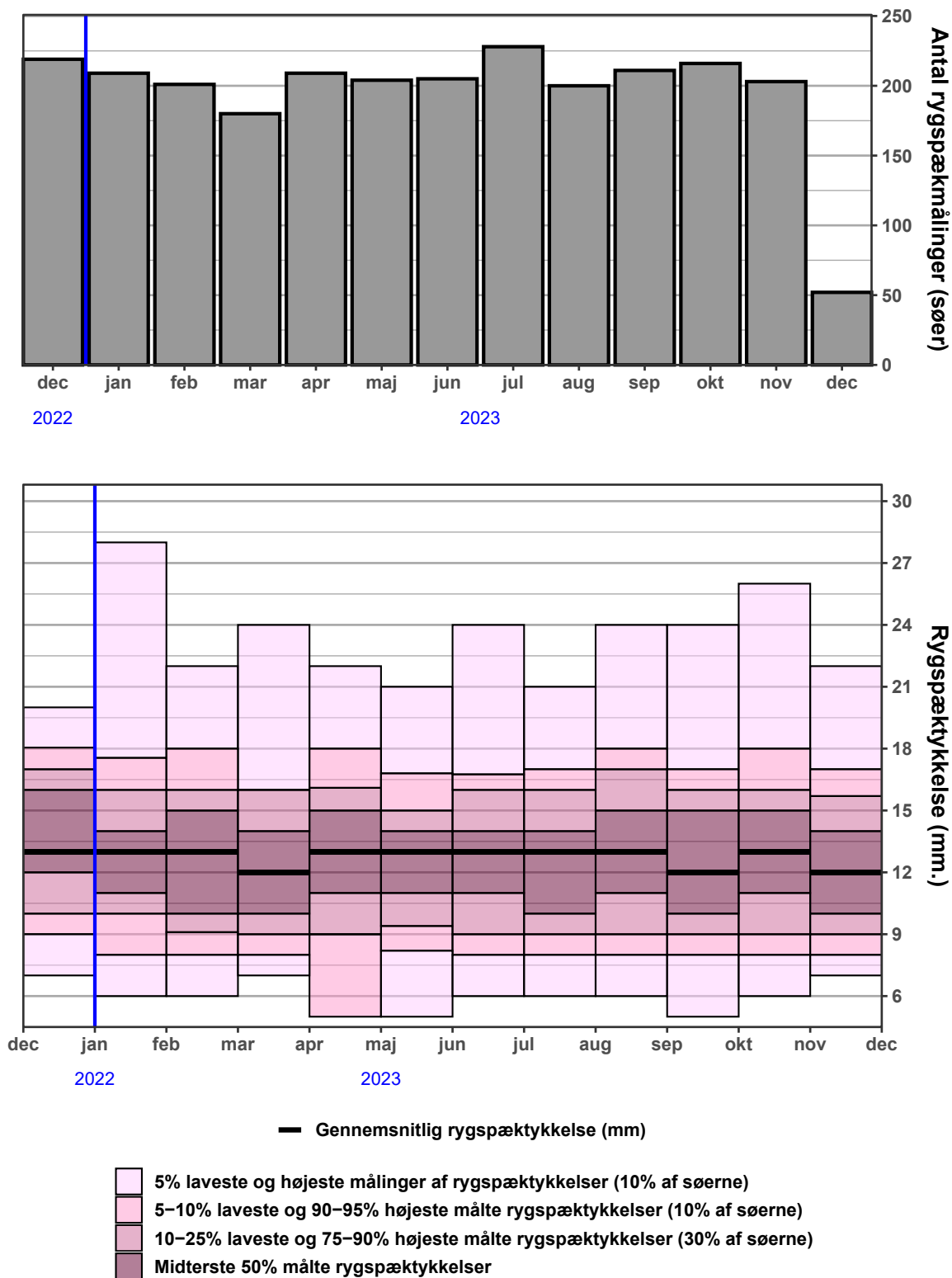
Figur 7: Grafen viser fordelingen af afgangårsagerne som procentbidrag til døde grise indtil fravænnning i forhold til præcis pattegrisealder i de seneste 6, 13 eller 26 uger. Døde grise indtil fravænnning udregnes som procentandel af døde grise i den pågældende aldersgruppe og periode i forhold til et vægtet antal levendefødte for den samme alder og periode. Alder er den registrerede alder ved de døde pattegrise i managementsoftwaret. Hvis der ikke er registreret alder, er alder lig med antal dage fra faring. Bemærk, at hvis der ikke registreres alder, vil grafen vise det samlede resultat ved dag 0.

Døde grise indtil fravæning opdelt i alders perioder



Figur 8: Grafen viser fordelingen af afgangsårsagerne som procentbidrag til døde grise indtil fravæning i forhold til samlet pattegrisealder i de seneste 6, 13 eller 26 uger. Døde grise indtil fravæning udregnes som procentandel af døde grise i den pågældende aldersgruppe og periode i forhold til et vægtet antal levendefødte for den samme alder og periode. Alder er den registrerede alder ved de døde pattegrise i managementsoftwaret. Hvis der ikke er registreret alder, er alder lig med antal dage fra faring. Bemærk, at hvis der ikke registreres alder, vil grafen vise det samlede resultat ved dag 0.

Rygspæk ved faring



Figur 9: Øverste graf viser antal rygspækmålinger de seneste 12 måneder. Nederste graf viser tilsvarende for de seneste 12 måneder gennemsnits rygspæktykkelsen i mm. samt fordelingen af alle målinger.