

# Fokusområder og brug af SEGES InSight

Chefforsker Lisbeth Ulrich Hansen, SEGES  
Innovation

2. oktober 2023 – Bornholm.

STØTTET AF  
Svineafgiftsfonden

**SEGES**  
INNOVATION

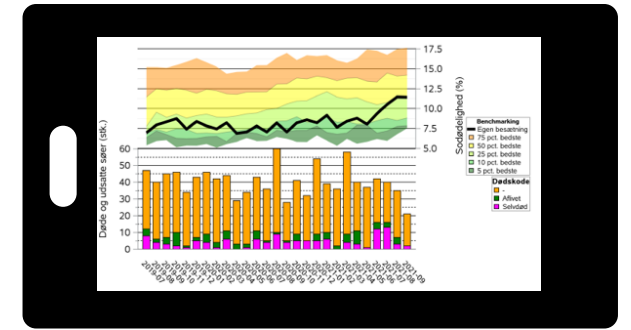
## Overlevelse af søer er en fælles udfordring

- Det er træls at slæbe døde søer ud – specielt fra farestier
  - Det er træls at aflive søer
  - Sjovt at passe raske dyr
  - Døde søer koster penge – Slagtesøer giver penge
  - Motivation – sammen kan vi øge søernes overlevelse
- 
- **Godt beslutningsgrundlag er vigtigt**

# SEGES *InSight*

Beslutninger kræver indsigt for at sætte ind  
det rette sted med størst effekt

- Gode daglige registreringer bruges til viden på staldgangen
- Rapporterne giver overblik
- Måltrettede rapporter ligger klar hver måned ved dyrlægebesøg – så kan vi følge op!



## SEGES *InSight* - registreringer

- Det bedste overblik fås med præcise registreringer – dato og årsag
- Vi bruger dine registreringer direkte fra managementsoftwaren
  - Ingen besværlige/mærkelige ekstra registreringer
- Virker uanset din grad af detaljering
  - Du bestemmer graden af detaljering og se resultatet i rapporterne
  - SEGES *InSight* har anbefalinger for diagnoser

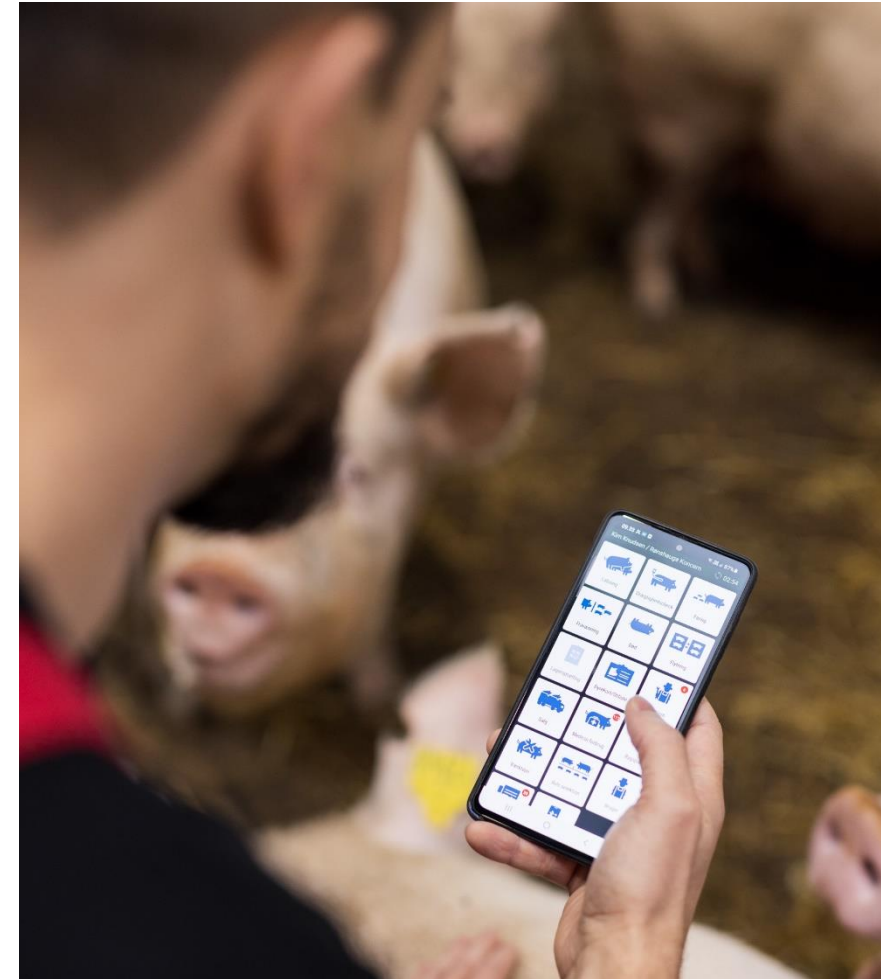


Foto: Cloudfarms

# Kom godt i gang med få og sikre registreringer

Skriv til os, hvis du har brug  
for en engelsk version  
(afmj@seges.dk)

Slagt	Selvdød	Afliv	Sygdomskode / årsag	Bemærkning / beskrivelse
			Foder og fodring	Skulderrår, Mager, Udskudt endetarm mv.
			Akut dødsfald	Pludselig/uventet for en velfungerende so
			Ben	Sår/byld på kode/klove og skader på led, ben og klove
			Farestald	Malker dårligt, faringsproblemer, tilbageholdte fostre mv.

# Nok for langt de fleste

## – både for slagtesøer og selvdøde/aflivede

Skriv til os, hvis du har brug  
for en engelsk version  
(afmj@seges.dk)

Slagt	Selvdød	Afliv	Sygdomskode / årsag	Bemærkning / beskrivelse
			Yverproblemer	Yversvamp, blinde patter, malke dårligt
			Mager /utrivelig	Trives ikke i flokken, kuget, æder ikke, overfaldet
			Skuldarsår	
			Reproduktion	Brunstmangel, ikke drægtig, lav kuldstørrelse
			Akut dødsfald	Pludselig/uventet for en velfungerende so
			Faringsproblemer	Skader fra faring, tilbageholdte fostre, mv.
			Udskudt liv / endetarm	
			Kodesår / klovbylder	Sår/byld på kode/klov, afreven klov/biklov
			Benproblemer	Ben generelt herunder ledskader, ledbetændelse, sportsskader mv
			Tilpasning af holdstørrelse	Bevidste slagtninger pga. tilpasning af holdstørrelse
			Alder	
			Andet	

# Gode diagnoser forbedrer fokus på sooverlevelse

## 1. Staldpersonale

- Det er dem, der er på staldgangen og skal kunne genkende diagnoserne i dagligdagen

## 2. Skab overblik

- Diagnoser skal være ensartede uden overlap til andre diagnoser, så **Snak med din dyrlæge om valg af diagnoser**

## 3. Opsæt dit management system korrekt

- Tilret systemerne så kun so-diagnoser kan vælges til søer samt korrekte døds-koder til korrekte sygdomskoder

Kontakt evt. din management udbyder ang. opsætning af diagnoser:

- Cloudfarms: [support@cloudfarms.com](mailto:support@cloudfarms.com)
- AgroVision: [support-dk@agrovision.com](mailto:support-dk@agrovision.com)

# SEGES InSight – So-overlevelse

- Udvikling af so-overlevelsen over tid
- Afklaring af de vigtigste udfordringer
- Opfølgning på tiltag

**Brugen af SEGES *InSight*  
...er en holdsport**



Foto: Cloudfarms



# Sooverlevelse

**SEGES InSight**

- Udkommer 1 gang om måneden
- Indeholder;
  - Besætningsoverblik
  - Benchmark – selvdøde og aflivede
  - Overblik over fordelingen af afgangskoder for alle søer
  - Overblik over fordelingen af aflivet og selvdøde
  - Overblik over fordelingen af årsager

VED SPØRGSMÅL KONTAKT:

**SEGES**  
INNOVATION

SEGES kundecenter  
Agro Food Park 15  
8200 Aarhus N  
<https://kundecenter.seges.dk/>

STØTTET AF  
**Svineafgiftsfonden**

STØTTET AF

**Svineafgiftsfonden**

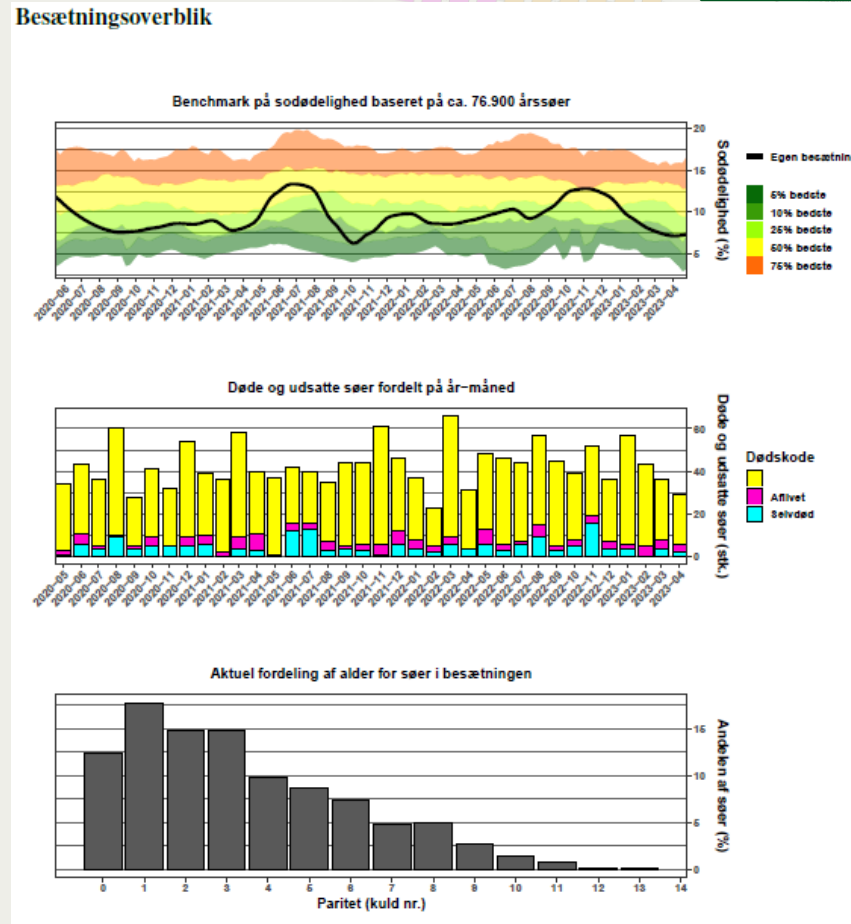
**AgroVision**  
AGRICULTURAL SOFTWARE

**cf** **cloudfarms**  
a brand of BASF

**SEGES**  
INNOVATION

# Besætningsoverblik

- Benchmark med lignede besætninger
- Overblik over døde og udsatte søer
- Aktuell fordeling af søernes alder

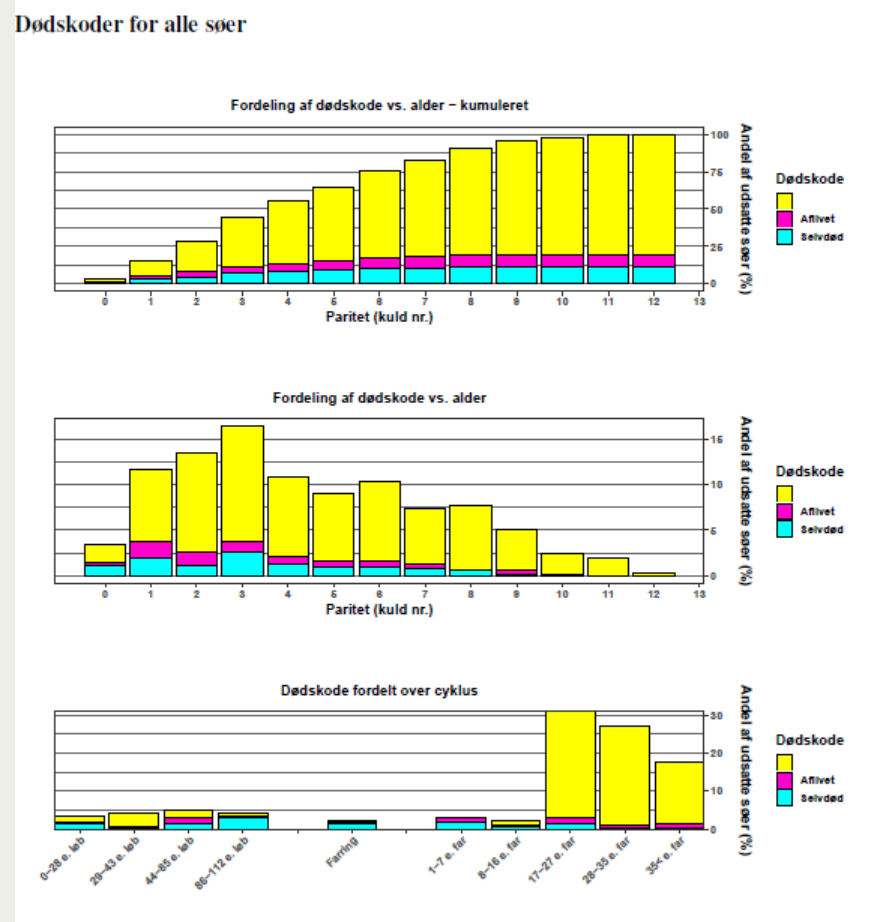


STØTTET AF

**Svineafgiftsfonden**

## Fordeling af døds-koder for alle søer

- Bidraget til sodødelighed for alle døde og udsatte søer
- Data kigger 1 år bagud



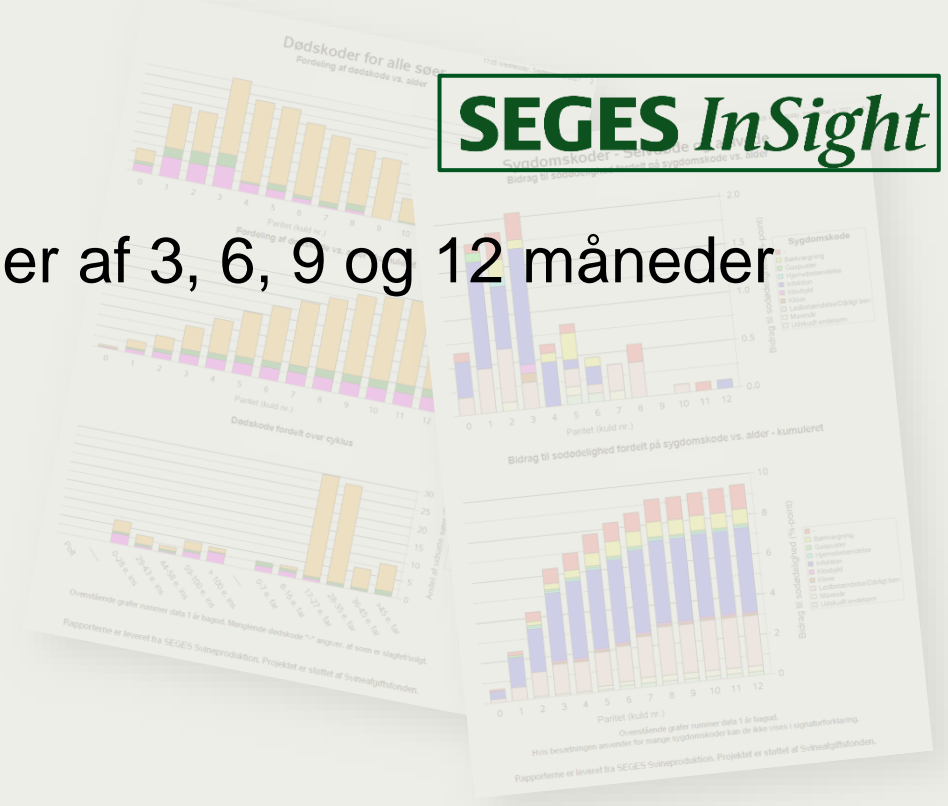
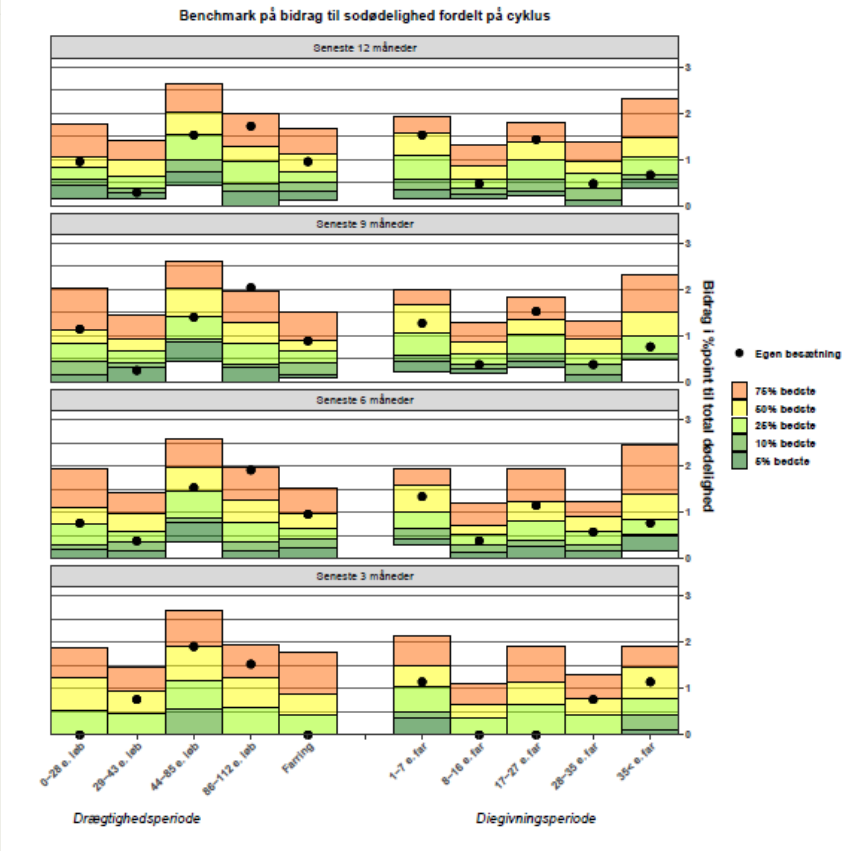
STØTTET AF  
Svineafgiftsfonden

# Benchmark fordelt på cyklus



## Benchmarking - Selvdøde og aflivede

Fordelt i intervaller af 3, 6, 9 og 12 måneder



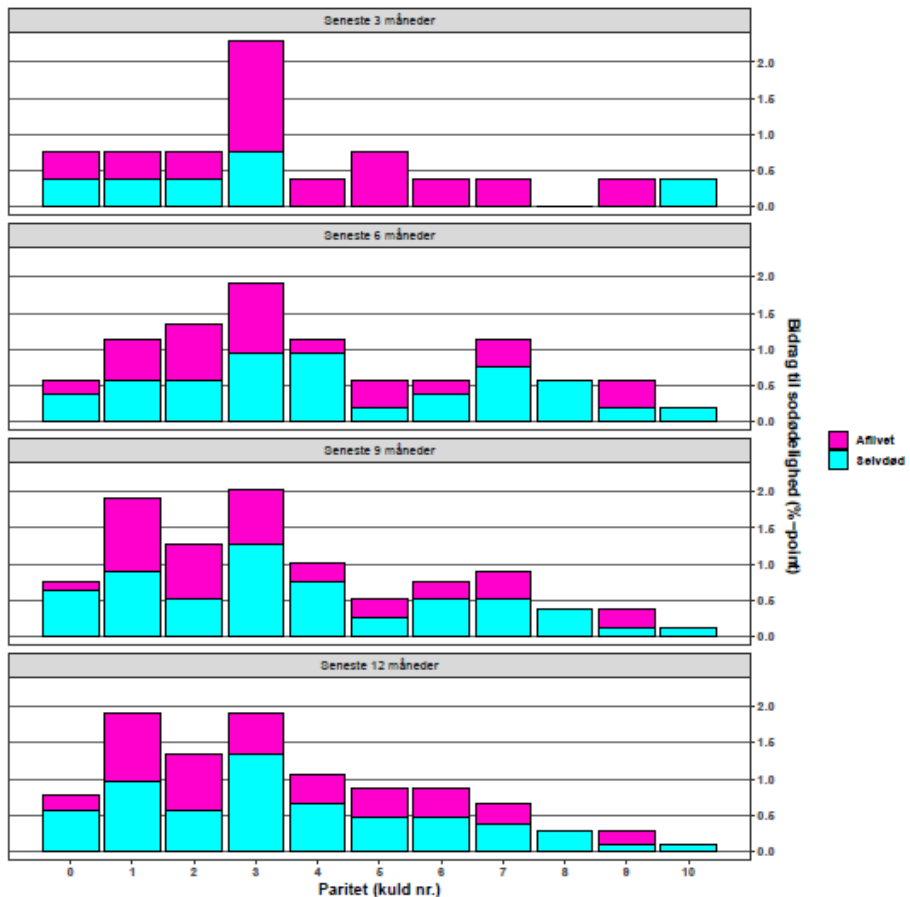
STØTTET AF

Svineafgiftsfonden

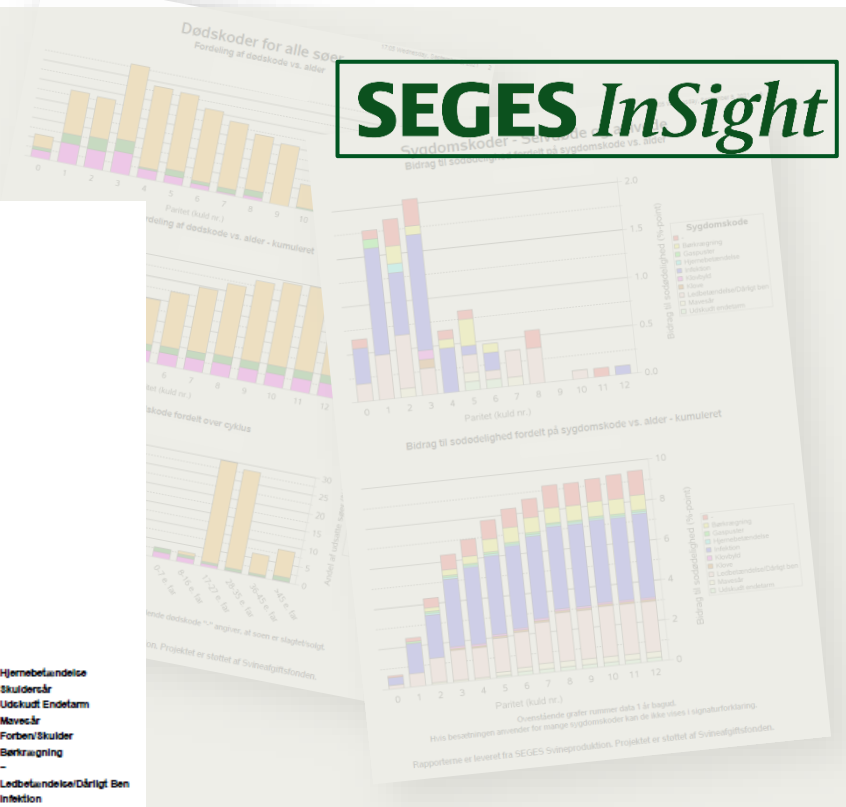
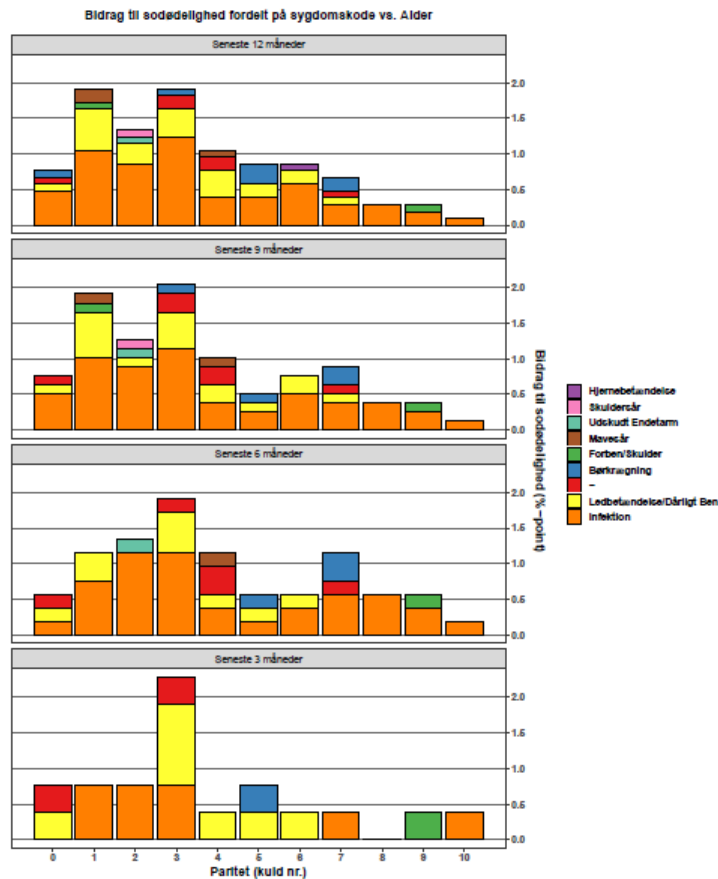
# Fordelingen af aflivet og selvdøde

**SEGES InSight**

Bidrag til sodedødelighed fordelt på selvdød/aflivet vs. Alder



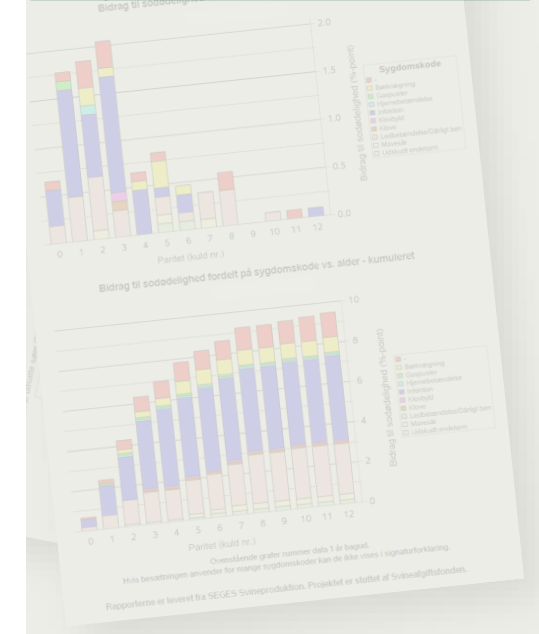
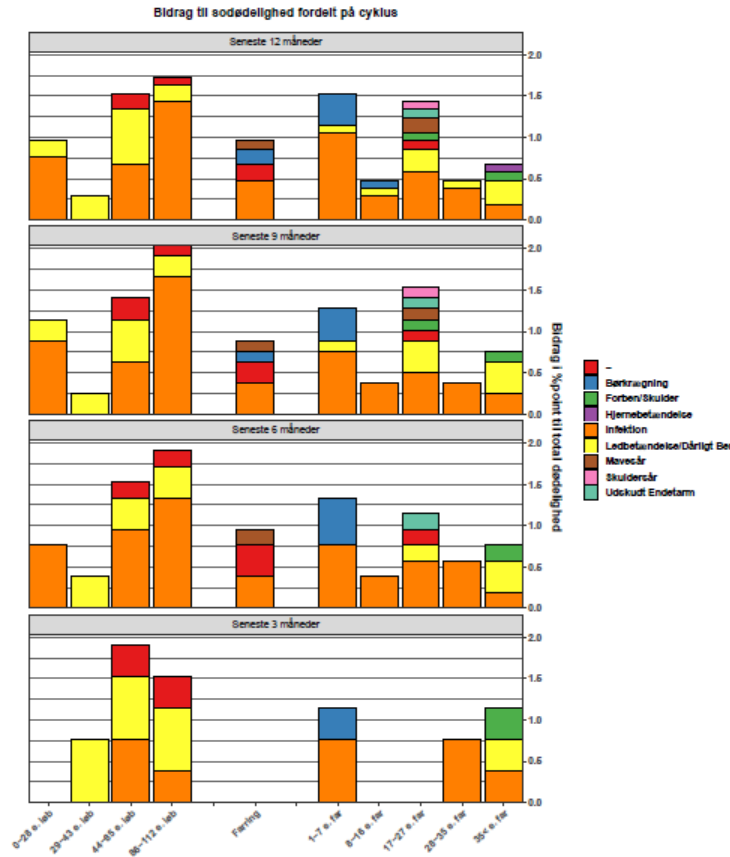
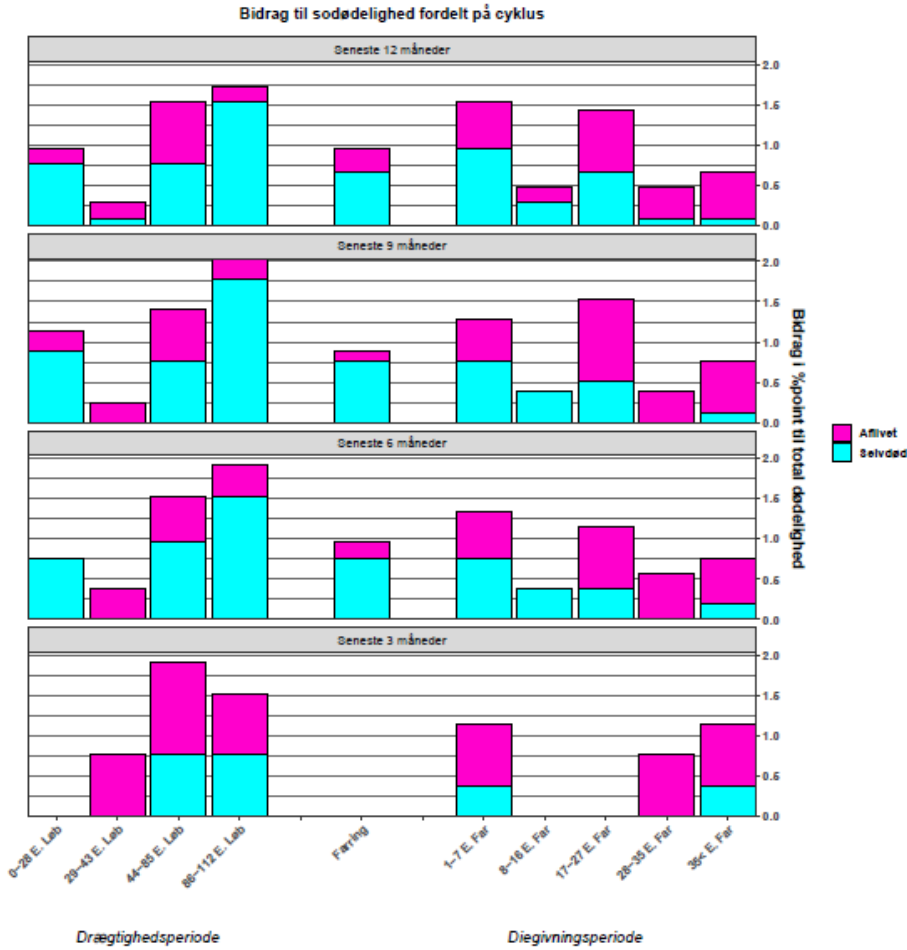
Sygdomskoder - Selvdøde og aflivede



STØTTET AF  
**Svineafgiftsfonden**

# Fordelingen af aflivet og selvdøde

### Sygdomskoder - Selvdøde og aflivede

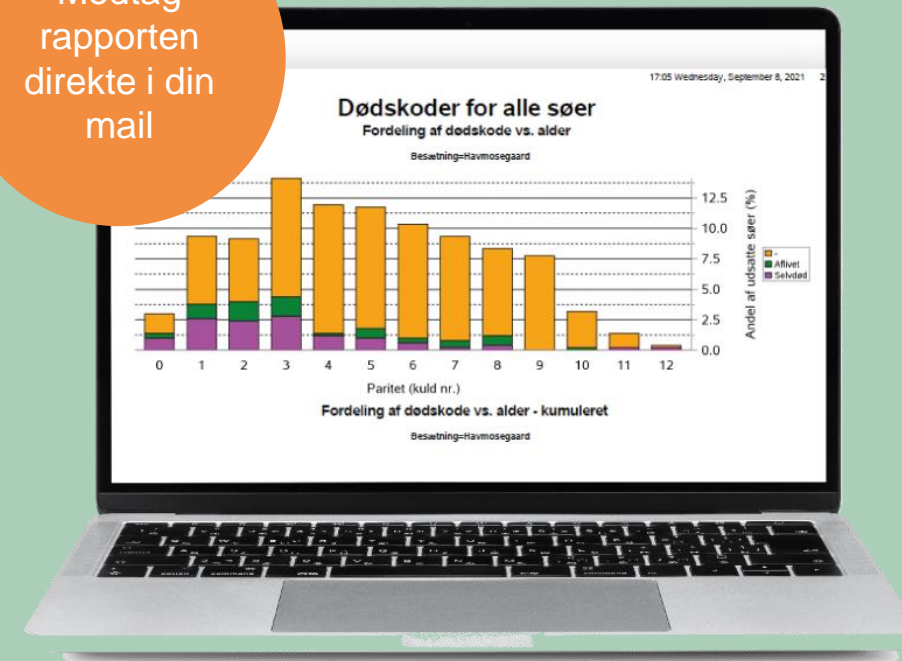


STØTTET AF  
**Svineafgiftsfonden**

## Hvad kræver det af besætningen?

- Brug af Cloudfarms eller AgroVision
- Tilmelding på [www.segesinsight.dk](http://www.segesinsight.dk)
  - Følg link og udfyld spørgeskema
  - Godkend samtykke på landmand.dk
- Registreringer
  - Gode og præcise registreringer
  - Gode og brugbare rapporter

Modtag  
rapporten  
direkte i din  
mail



- Flere informationer kan findes på [www.segesinsight.dk](http://www.segesinsight.dk)

STØTTET AF  
Svineafgiftsfonden

# Kontakt

## Har du spørgsmål?

### Angående tilmelding

SEGES Innovation kundecenter

Mail: [kundecenter@seges.dk](mailto:kundecenter@seges.dk)

Telefon: 70 15 55 15

### Angående projektet

Gunner Sørensen

Mail: [gs@seges.dk](mailto:gs@seges.dk)

Telefon: 22 43 31 56



### Angående rapporter

Ann Freja Mørch Jensen

Mail: [afmj@seges.dk](mailto:afmj@seges.dk)

Telefon: 24 47 35 87



STØTTET AF

**Svine**afgiftsfonden