

Lær at bruge SEGES InSight - til at sikre et godt overblik over årsager til de døde søer i netop din besætning!

Gunner Sørensen, SEGES Innovation

27. september 2023 – Porcus dyrlægerne.
Fokus 35 Vital-møde på Dalum Landbrugsskole

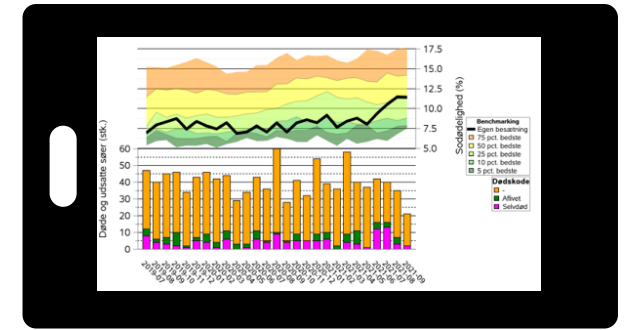
Overlevelse af søer er en fælles udfordring

- Det er træls at slæbe døde søer ud – specielt fra farestier
 - Det er træls at aflive søer
 - Sjovt at passe raske dyr
 - Døde søer koster penge – Slagtesøer giver kr. 12.40 pr. kg
 - Motivation – sammen kan vi øge søernes overlevelse
-
- **Godt beslutningsgrundlag er vigtigt**

SEGES *InSight*

Beslutninger kræver indsigt for at sætte ind
det rette sted med størst effekt

- Gode daglige registreringer bruges til viden på staldgangen
- Rapporterne giver overblik
- Målrettede rapporter ligger klar hver måned ved dyrlægebesøg – så kan vi følge op!



SEGES *InSight* - registreringer

- Det bedste overblik fås med præcise registreringer – dato og årsag
- Vi bruger dine registreringer direkte fra managementsoftwaren
 - Ingen besværlige/mærkelige ekstra registreringer
- Virker uanset din grad af detaljering
 - Du bestemmer graden af detaljering og se resultatet i rapporterne
 - SEGES *InSight* har anbefalinger for diagnoser

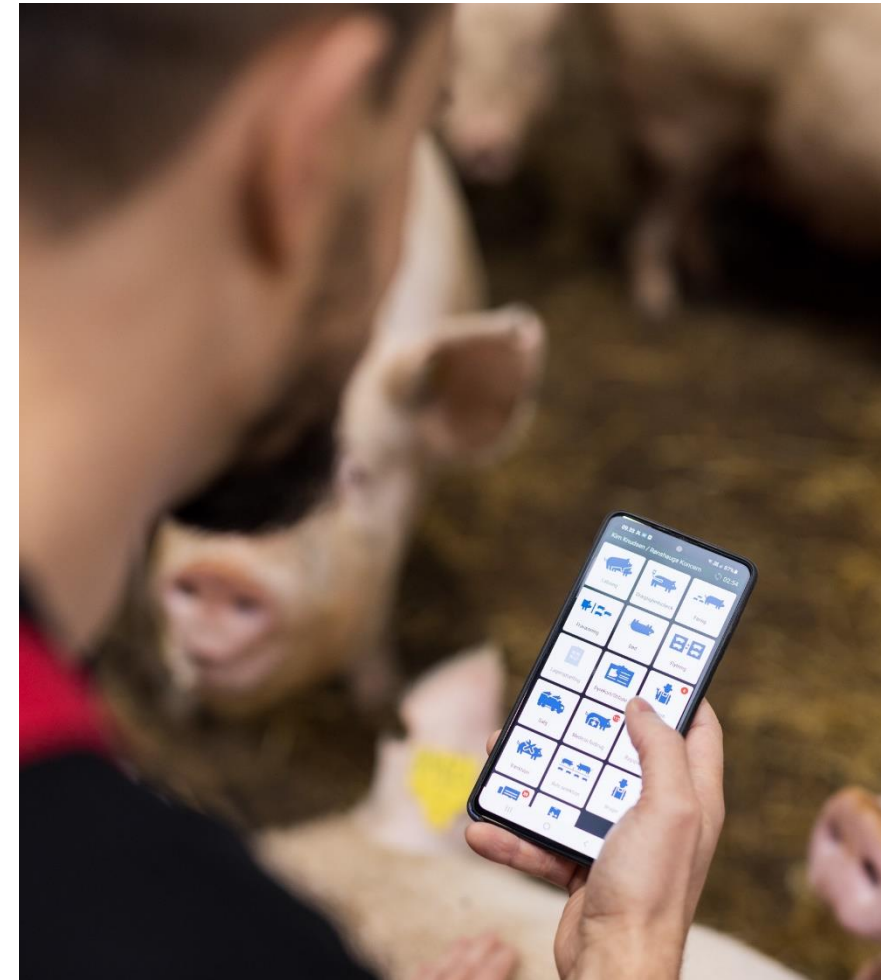


Foto: Cloudfarms

Kom godt i gang med få og sikre registreringer

Skriv til os, hvis du har brug
for en engelsk version
(afmj@seges.dk)

Slagt	Selvdød	Afliv	Sygdomskode / årsag	Bemærkning / beskrivelse
			Foder og fodring	Skulderrår, Mager, Udskudt endetarm mv.
			Akut dødsfald	Pludselig/uventet for en velfungerende so
			Ben	Sår/byld på kode/klove og skader på led, ben og klove
			Farestald	Malker dårligt, faringsproblemer, tilbageholdte fostre mv.

Nok for langt de fleste

– både for slagtesøer og selvdøde/aflivede

Skriv til os, hvis du har brug
for en engelsk version
(afmj@seges.dk)

Slagt	Selvdød	Afliv	Sygdomskode / årsag	Bemærkning / beskrivelse
			Yverproblemer	Yversvamp, blinde patter, maler dårligt
			Mager /utrivelig	Trives ikke i flokken, kuget, æder ikke, overfaldet
			Skuldarsår	
			Reproduktion	Brunstmangel, ikke drægtig, lav kuldstørrelse
			Akut dødsfald	Pludselig/uventet for en velfungerende so
			Faringsproblemer	Skader fra faring, tilbageholdte fostre, mv.
			Udskudt liv / endetarm	
			Kodesår / klovbylder	Sår/byld på kode/klov, afreven klov/biklov
			Benproblemer	Ben generelt herunder ledskeer, ledbetændelse, sportsskader mv
			Tilpasning af holdstørrelse	Bevidste slagtninger pga. tilpasning af holdstørrelse
			Alder	
			Andet	

Gode diagnoser forbedrer fokus på sooverlevelse

1. Staldpersonale

- Det er dem, der er på staldgangen og skal kunne genkende diagnoserne i dagligdagen

2. Skab overblik

- Diagnoser skal være ensartede uden overlap til andre diagnoser, så **Snak med din dyrlæge om valg af diagnoser**

3. Opsæt dit management system korrekt

- Tilret systemerne så kun so-diagnoser kan vælges til søer samt korrekte døds-koder til korrekte sygdomskoder

Kontakt evt. din management udbyder ang. opsætning af diagnoser:

- Cloudfarms: support@cloudfarms.com
- AgroVision: support-dk@agrovision.com

SEGES InSight – So-overlevelse

- Udvikling af so-overlevelsen over tid
- Afklaring af de vigtigste udfordringer
- Opfølgning på tiltag

**Brugen af SEGES *InSight*
...er en holdsport**



Foto: Cloudfarms

Sooverlevelse

SEGES InSight

- Udkommer 1 gang om måneden
- Indeholder;
 - Besætningsoverblik
 - Benchmark – selvdøde og aflivede
 - Overblik over fordelingen af afgangskoder for alle søer
 - Overblik over fordelingen af aflivet og selvdøde
 - Overblik over fordelingen af årsager

VED SPØRGSMÅL KONTAKT:

SEGES
INNOVATION

SEGES kundecenter
Agro Food Park 15
8200 Aarhus N
<https://kundecenter.seges.dk/>

STØTTET AF
Svineafgiftsfonden

STØTTET AF

Svineafgiftsfonden

AgroVision
AGRICULTURAL SOFTWARE

cf **cloudfarms**
a brand of BASF

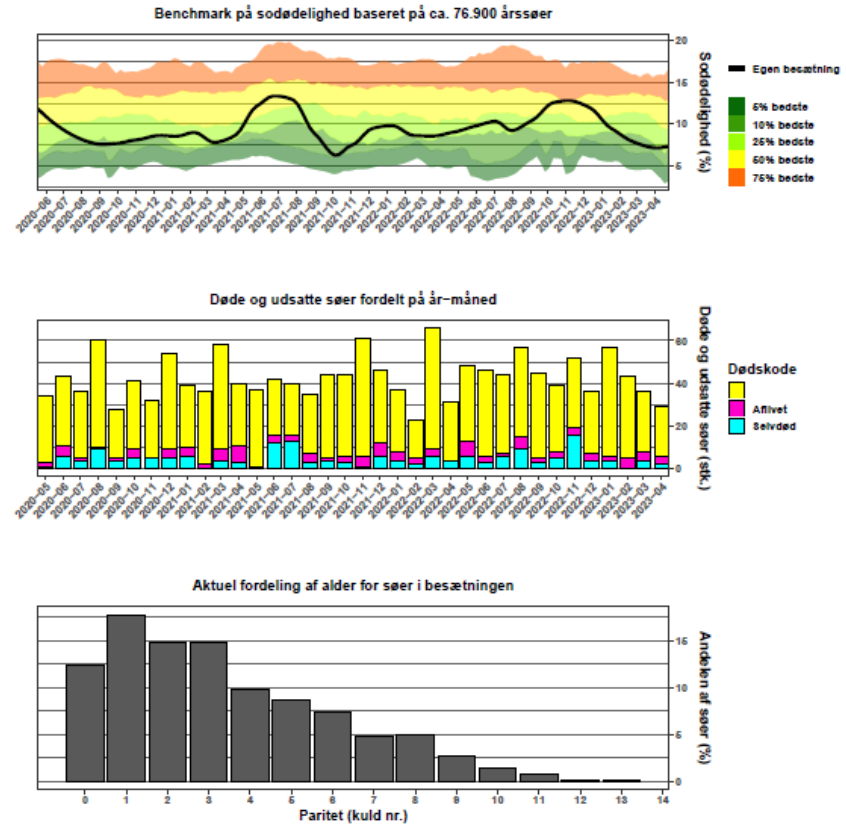
SEGES
INNOVATION

Besætningsoverblik

- Benchmark med lignede besætninger
- Overblik over døde og udsatte søer
- Aktuell fordeling af søernes alder

SEGES InSight

Besætningsoverblik

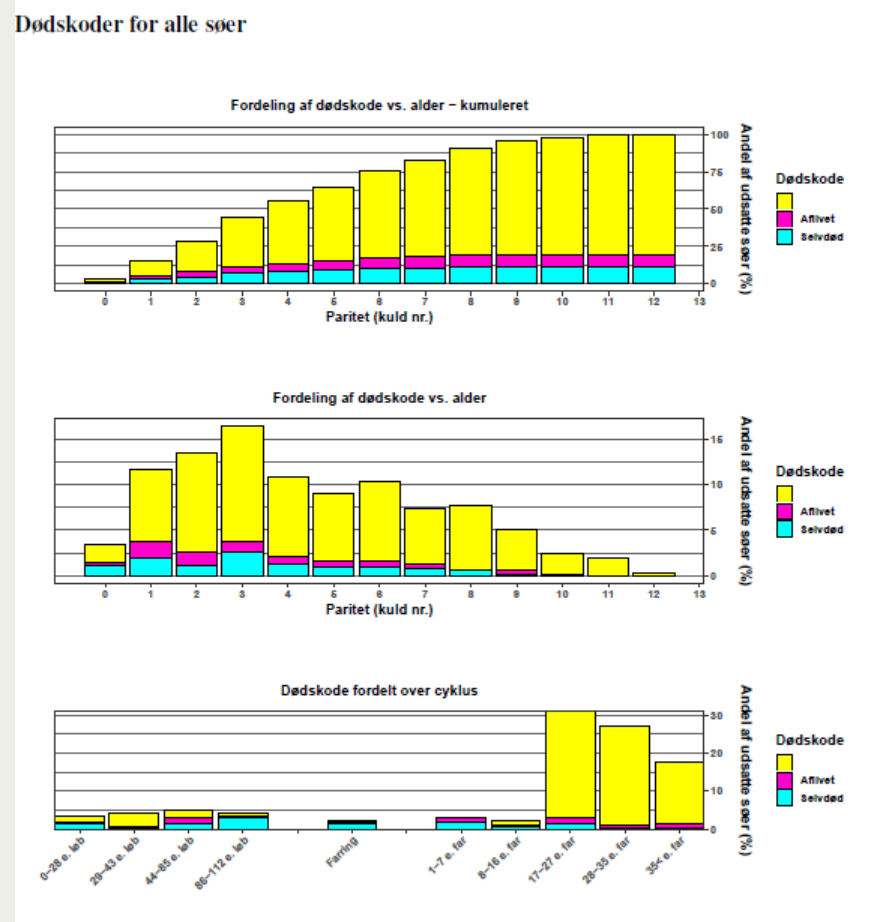


STØTTET AF

Svineafgiftsfonden

Fordeling af døds-koder for alle søer

- Bidraget til sodødelighed for alle døde og udsatte søer
- Data kigger 1 år bagud

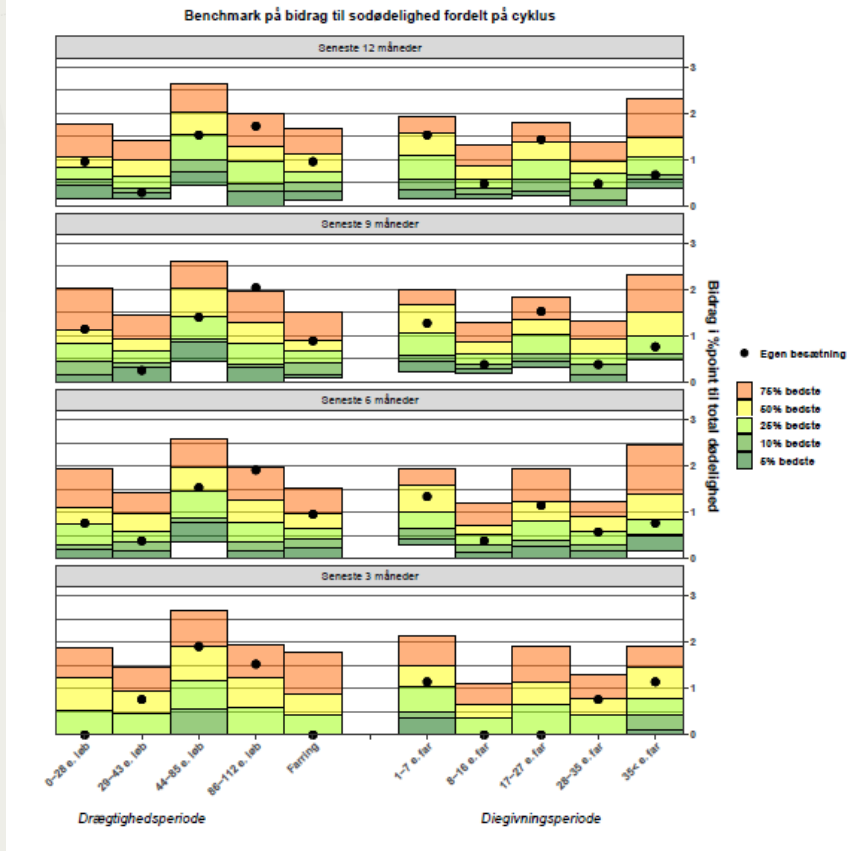


STØTTET AF
Svineafgiftsfonden

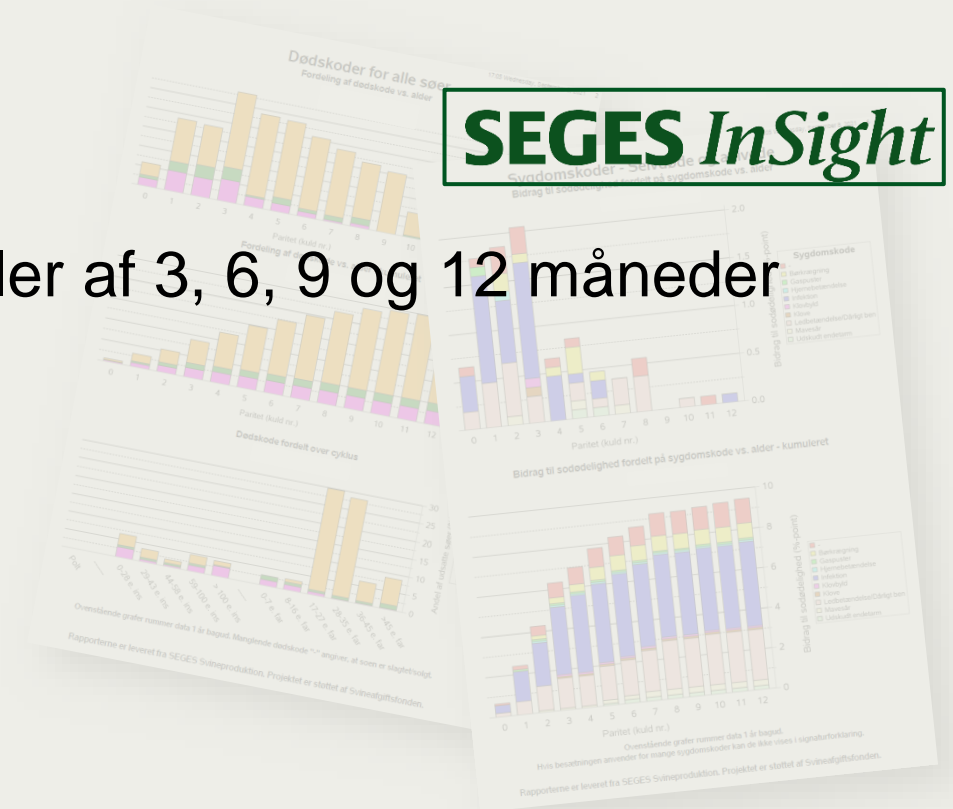
Benchmark fordelt på cyklus

SEGES InSight

Benchmarking - Selvdøde og aflivede



Fordelt i intervaller af 3, 6, 9 og 12 måneder



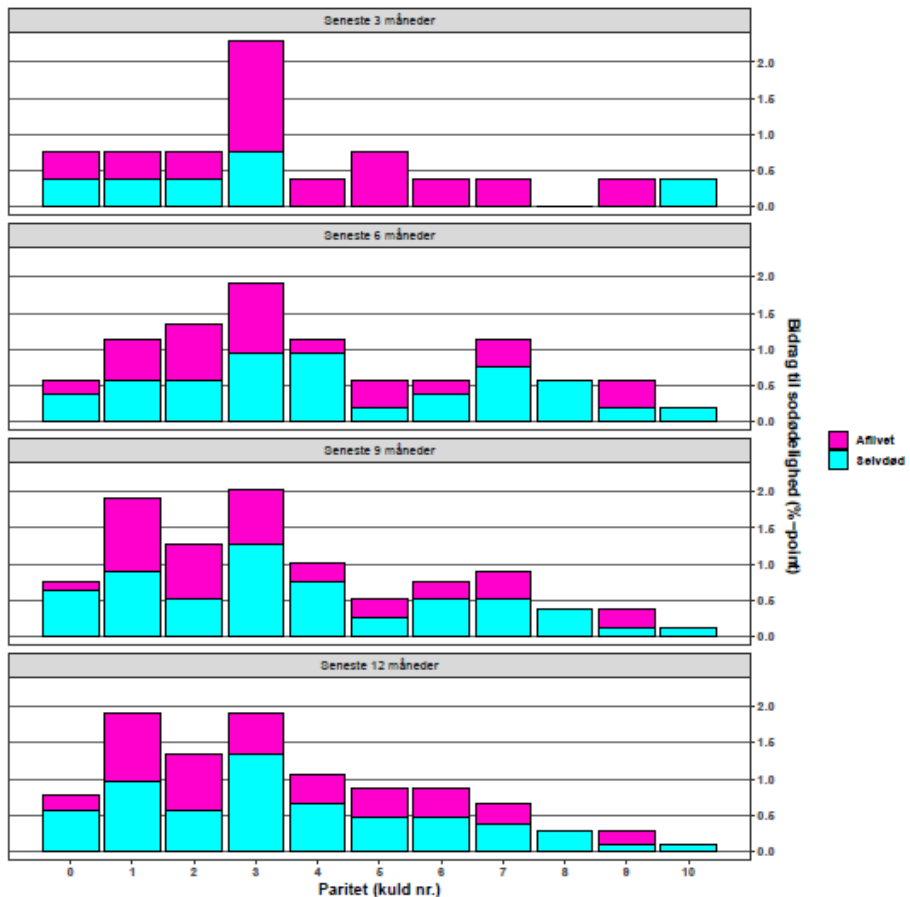
STØTTET AF

Svineafgiftsfonden

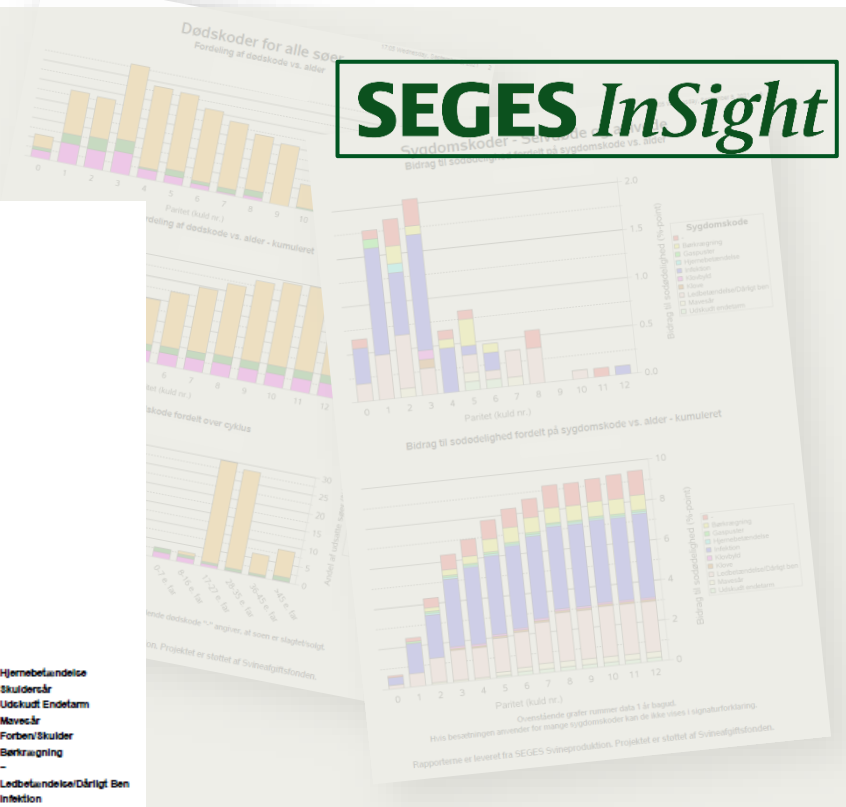
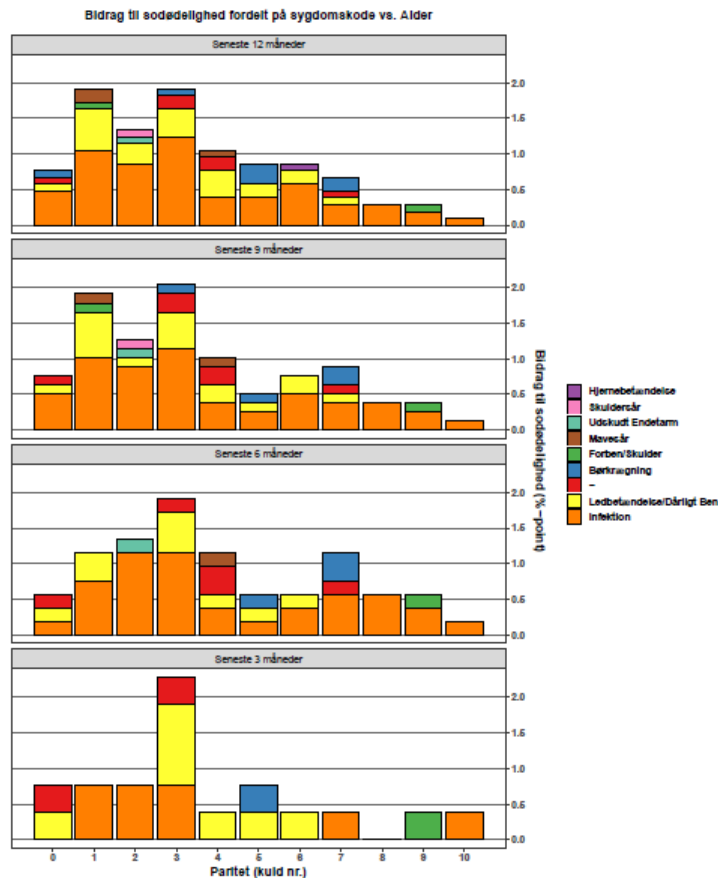
Fordelingen af aflivet og selvdøde

SEGES InSight

Bidrag til sodedødelighed fordelt på selvdød/aflivet vs. Alder



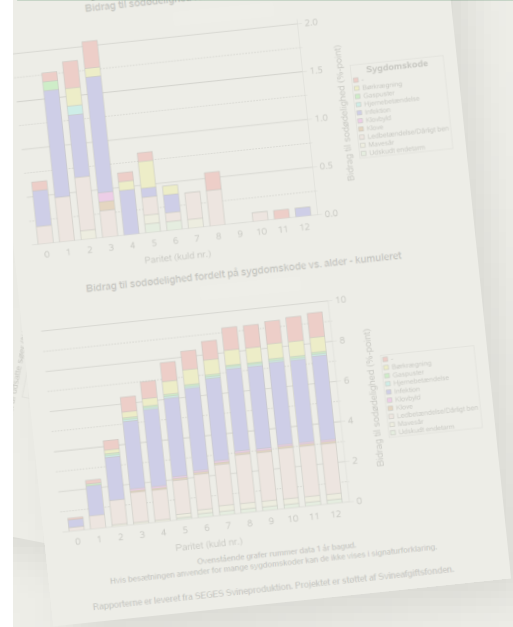
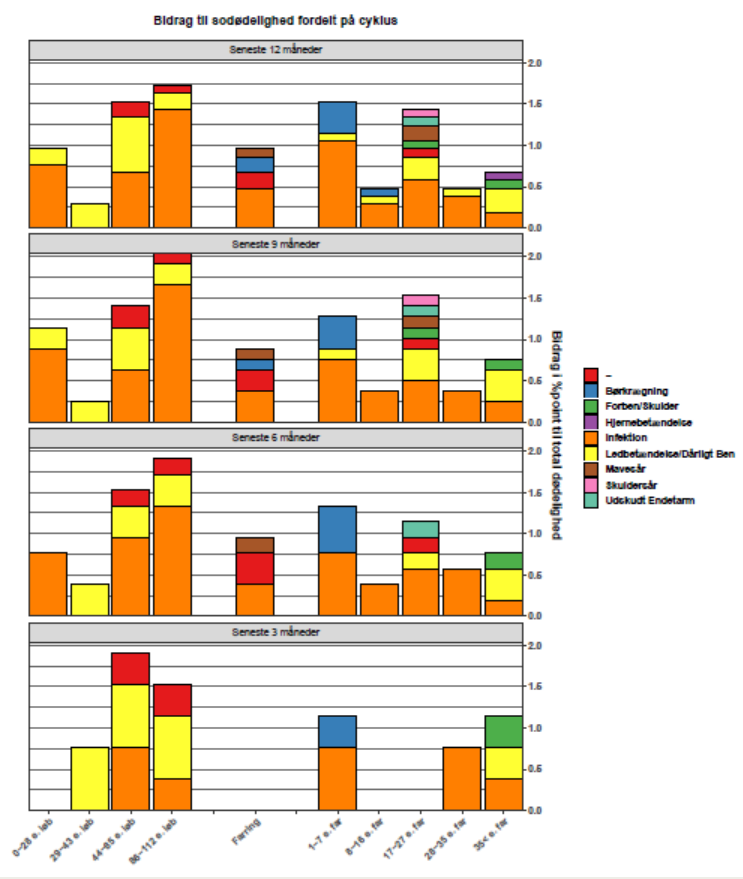
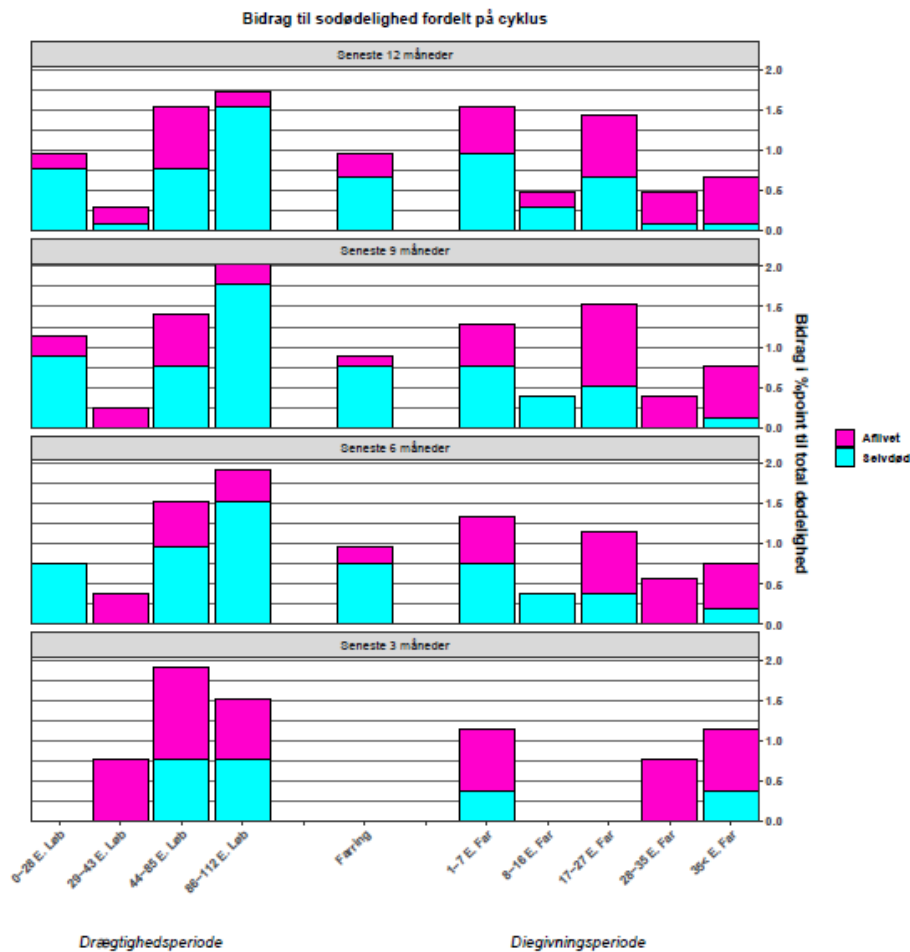
Sygdomskoder - Selvdøde og aflivede



STØTTET AF **Svineafgiftsfonden**

Fordelingen af aflivet og selvdøde

Sygdomskoder - Selvdøde og aflivede

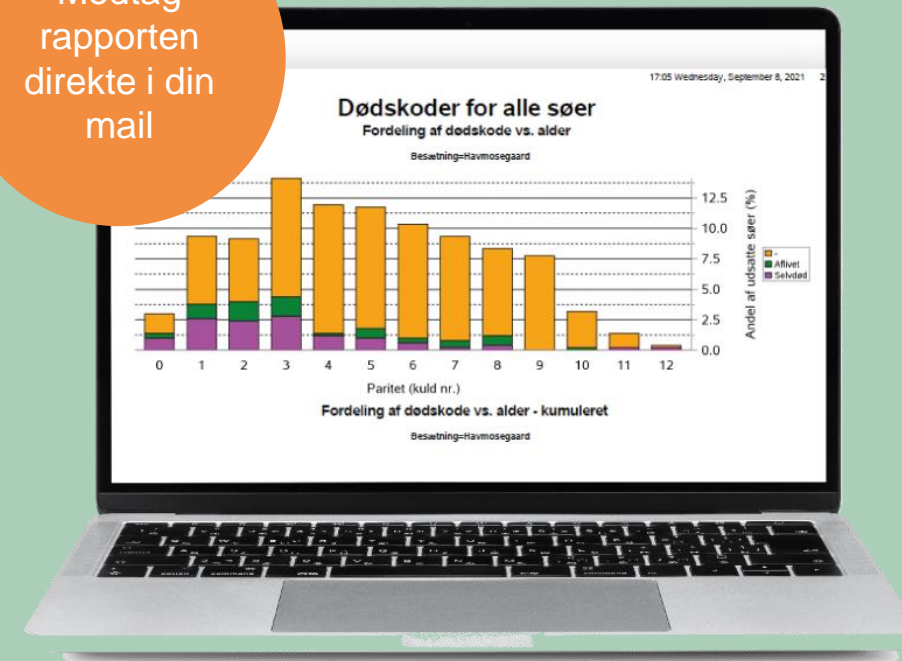


STØTTET AF
Svineafgiftsfonden

Hvad kræver det af besætningen?

- Brug af Cloudfarms eller AgroVision
- Tilmelding på www.segesinsight.dk
 - Følg link og udfyld spørgeskema
 - Godkend samtykke på landmand.dk
- Registreringer
 - Gode og præcise registreringer
 - Gode og brugbare rapporter

Modtag
rapporten
direkte i din
mail



- Flere informationer kan findes på www.segesinsight.dk

STØTTET AF
Svineafgiftsfonden

Kontakt

Har du spørgsmål?

Angående tilmelding

SEGES Innovation kundecenter

Mail: kundecenter@seges.dk

Telefon: 70 15 55 15

Angående projektet

Gunner Sørensen

Mail: gs@seges.dk

Telefon: 22 43 31 56



Angående rapporter

Ann Freja Mørch Jensen

Mail: afmj@seges.dk

Telefon: 24 47 35 87



STØTTET AF

Svineafgiftsfonden