

Nyttig viden om udsatte søer fra besætningsdata

Gerben Hoornenborg, PORCUS
Claus Hansen, SEGES Innovation

14. Marts 2023

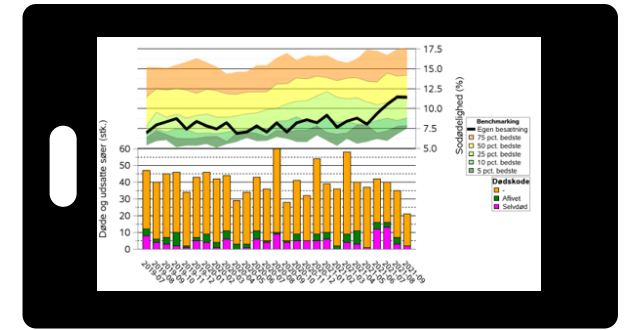
STØTTET AF
Svineafgiftsfonden

SEGES
INNOVATION

SEGES *InSight*

Beslutninger kræver indsigt for at sætte ind
det sted med størst effekt

- Motivation - daglige registreringer kommer tilbage på staldgangen
- Rapporter er "ens" for alle besætninger
- Målrattede rapporter ligger klar ved rådgiver/dyrlægebesøg



SEGES *InSight* - beslutningsstøtte

- Oftest fås det bedste overblik med få diagnoser
- Vi bruger det besætningen registrerer direkte fra managementsoftwaren
 - Ingen besværlige/mærkelige ekstra registreringer
- Virker uanset din grad af detaljering
 - Du kan teste en højere/lavere grad af detaljering og se resultatet i rapporterne
 - SEGES *InSight* har anbefalinger for diagnoser

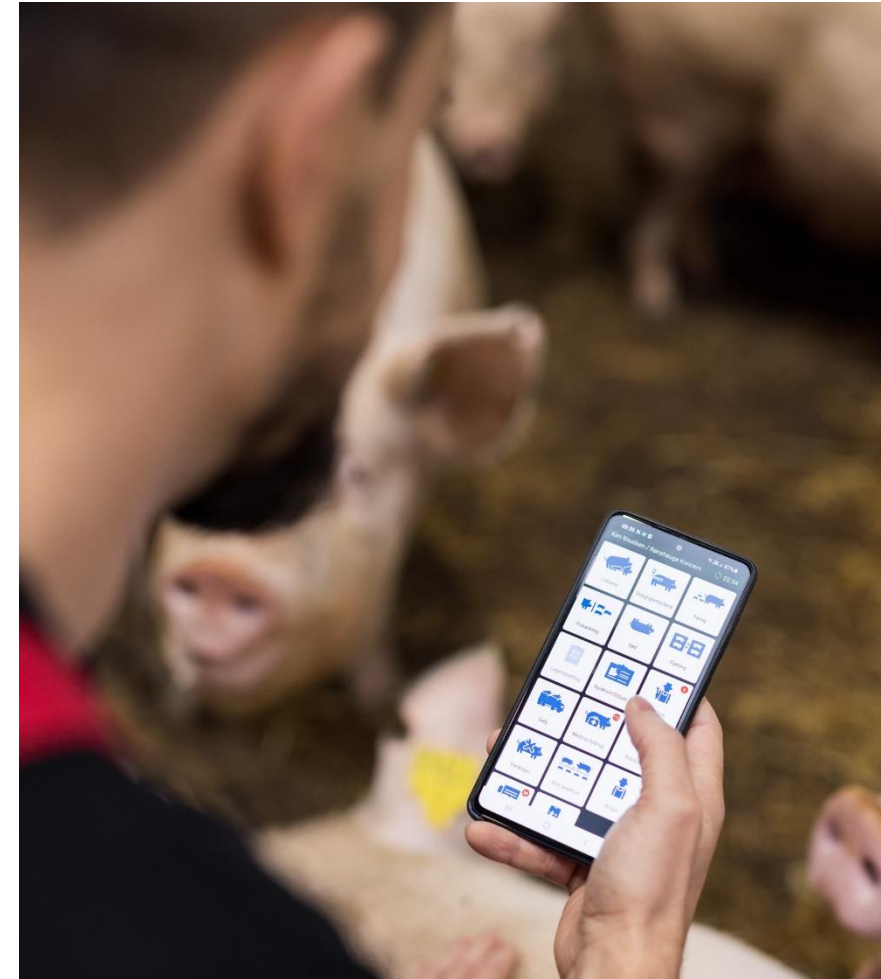


Foto: Cloudfarms

SEGES *InSight* – sådan kommer du i gang

- Det skal være nemt at registrere
- Brug kun sygdomskoder hvor du er sikker på diagnosen – undgå gættediagnoser
- Få hjælp til at sætte dit system op
 - Juster diagnosernes tekst hvis der er for mange – konsulter din rådgiver
- Luk af for diagnoser til specifikke dyregrupper

SEGES <i>InSight</i> – vejledning i diagnoser			
Sygdomskode / årsag	Slaget	Selvdød	Aflivet
Yverproblemer	✓		✓
Mager / utrivelig	✓		✓
Skuldarsår			✓
Reproduktionsproblemer	✓		
Akut dødsfald		✓	
Faringsproblemer		✓	✓
Udskudt liv / endetarm	✓		✓
Kodesår / klovbylder	✓		✓
Benproblemer	✓		✓
Tilpasning af holdstørrelse	✓		
Alder	✓		
Andet	✓	✓	✓

Anbefalede diagnoser - søer

SEGES InSight – so-overlevelse

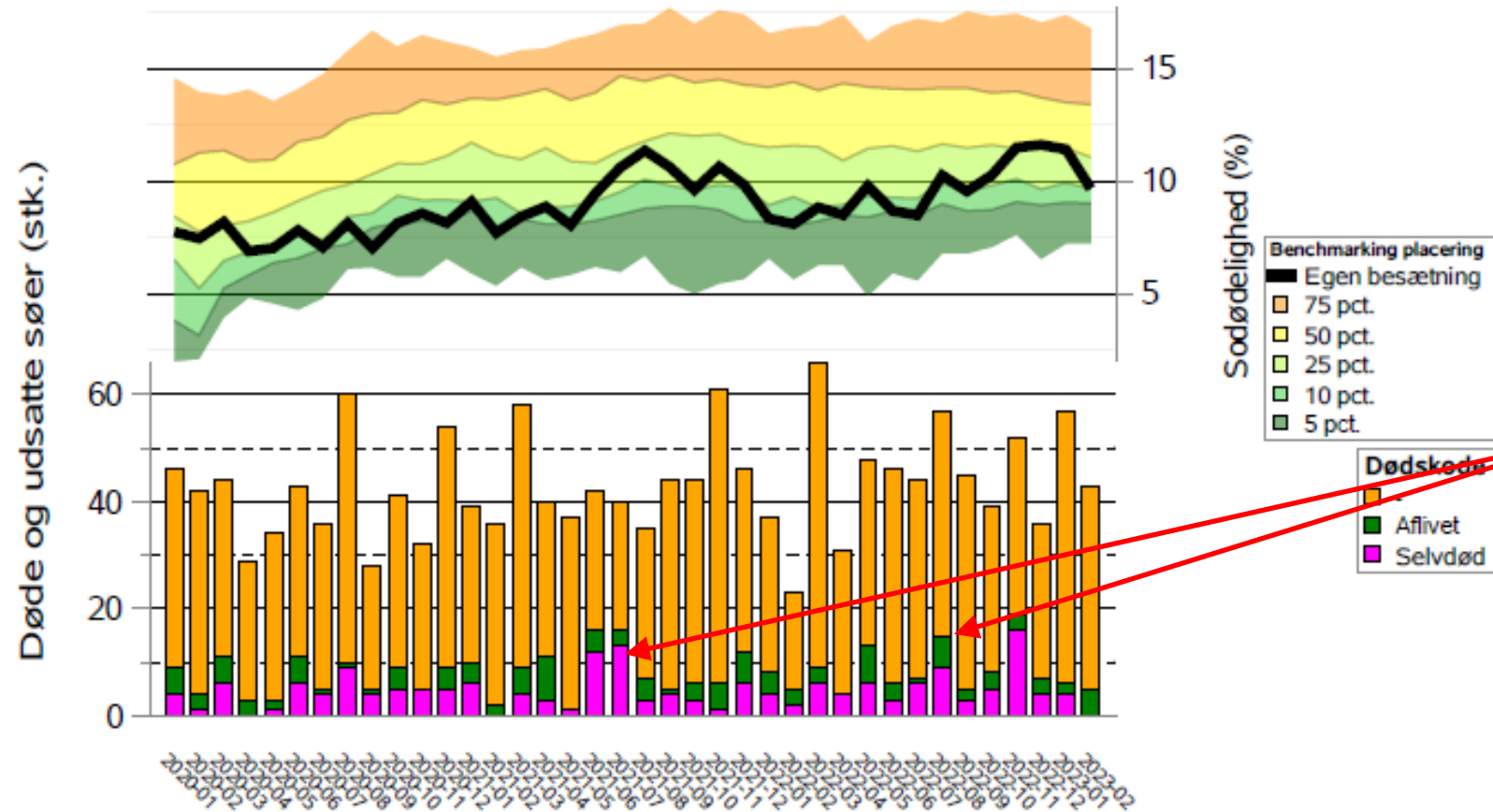
- Udvikling af so-overlevelsen over tid
- Afklaring af de vigtigste udfordringer
- Opfølgning på tiltag

**Brugen af SEGES *InSight*
...er en holdsport**



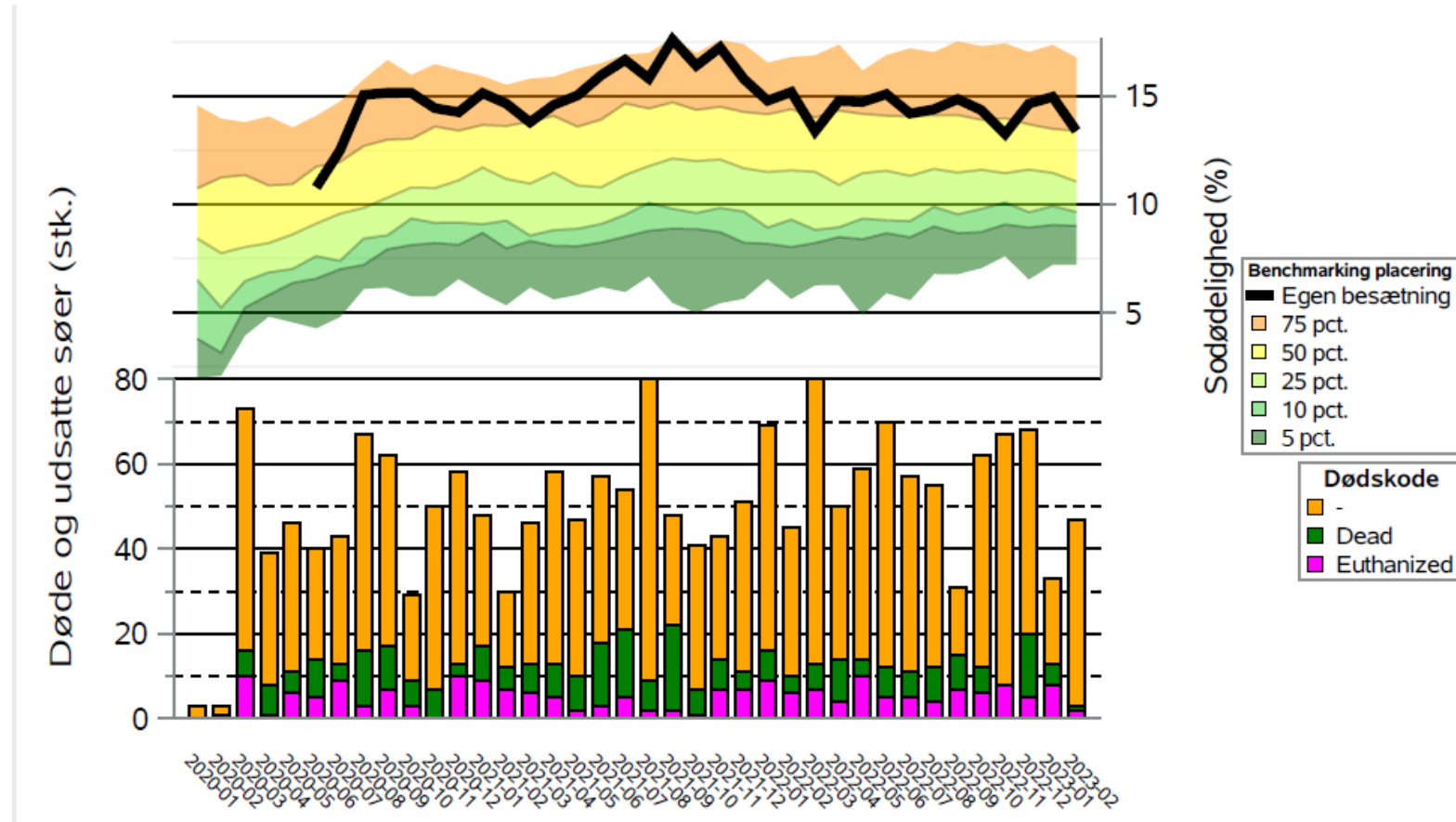
Foto: Cloudfarms

Udvikling af so-overlevelse over tid – inkl. opfølgning

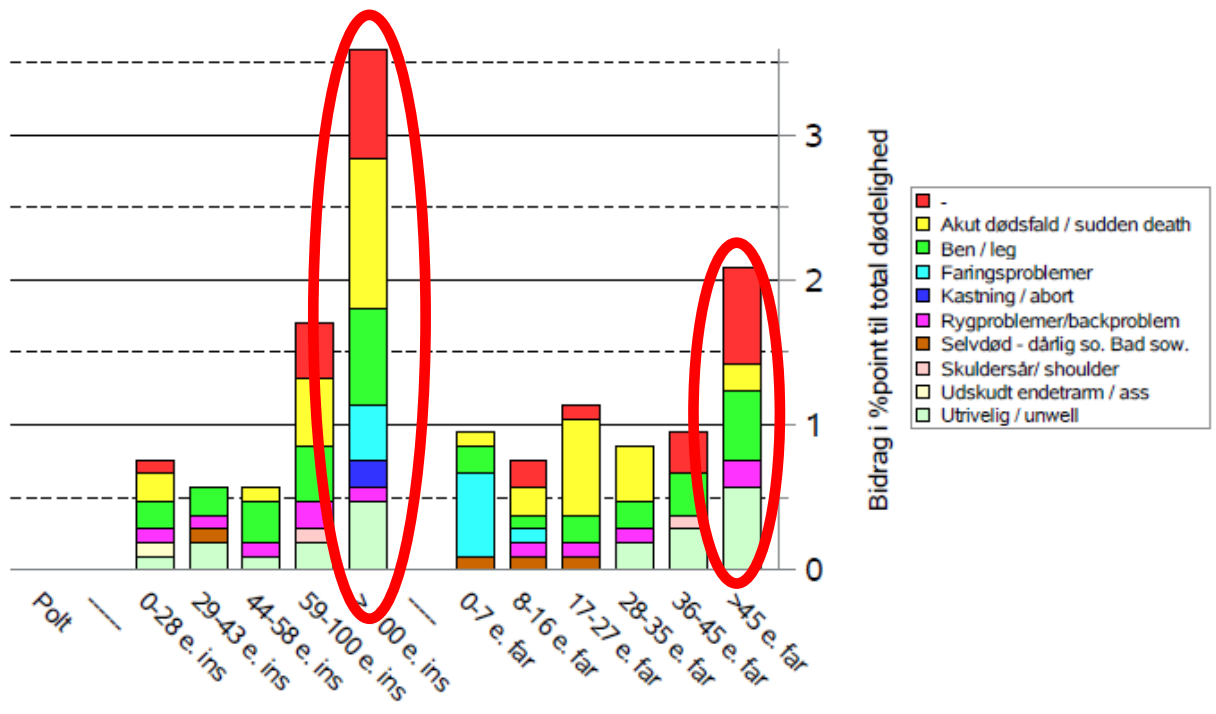
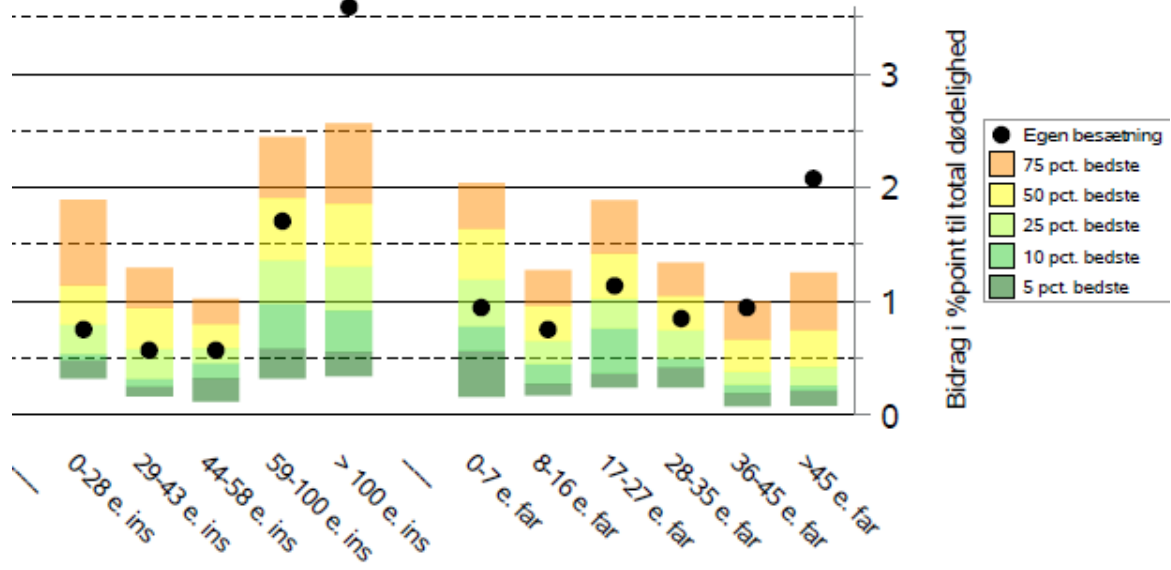


Sommermåneder
Varme
Foderkvalitet
Andet?

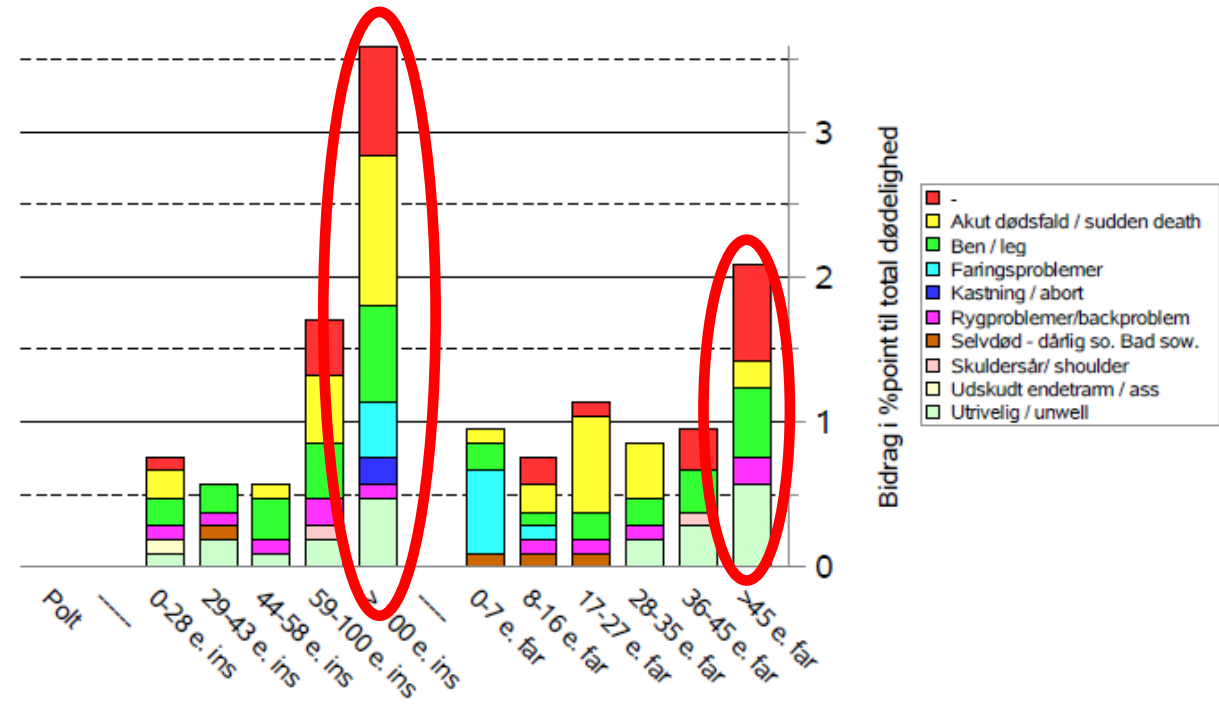
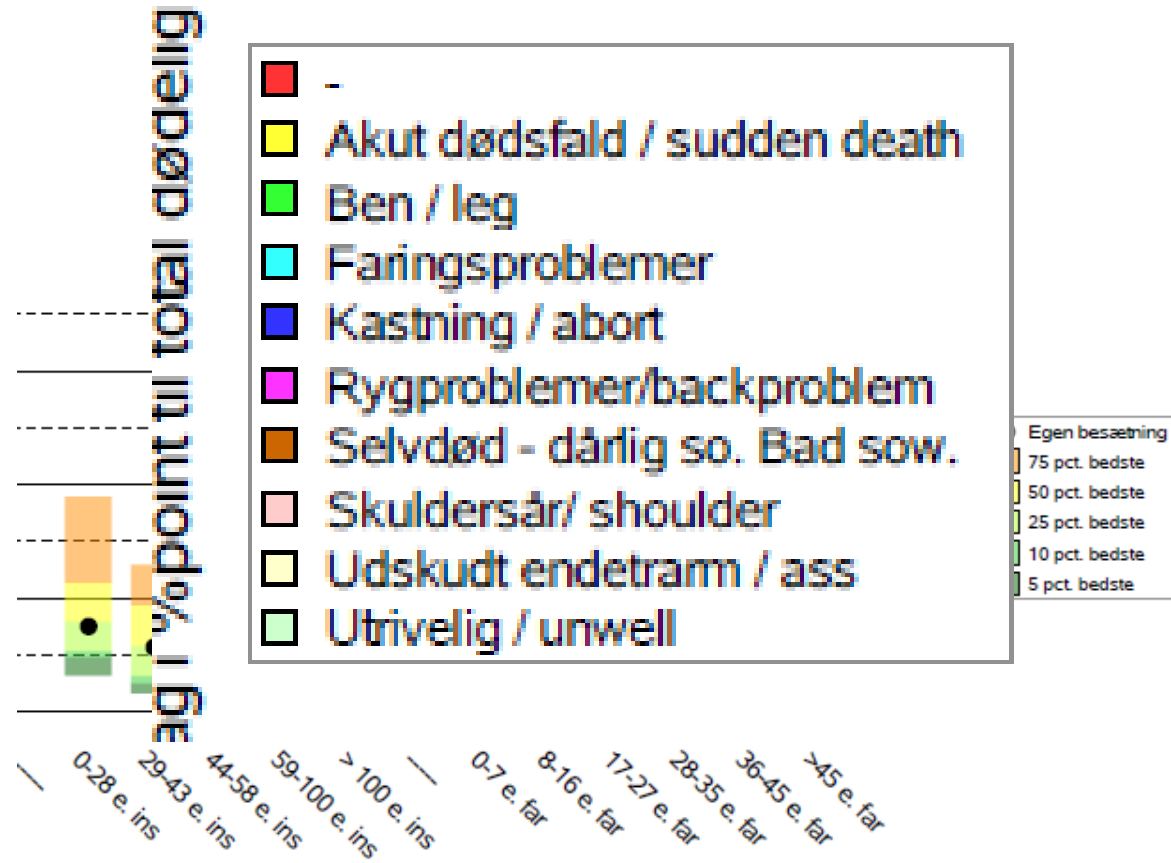
Udvikling af so-overlevelse over tid – inkl. opfølgning



Benchmark og sygdomskoder



Benchmark og sygdomskoder



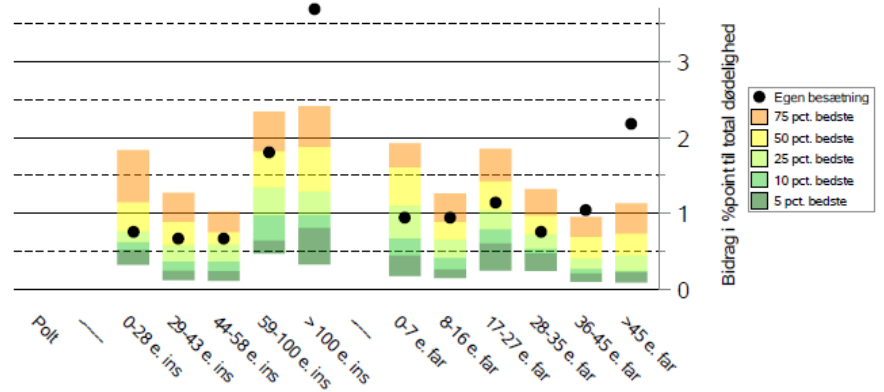
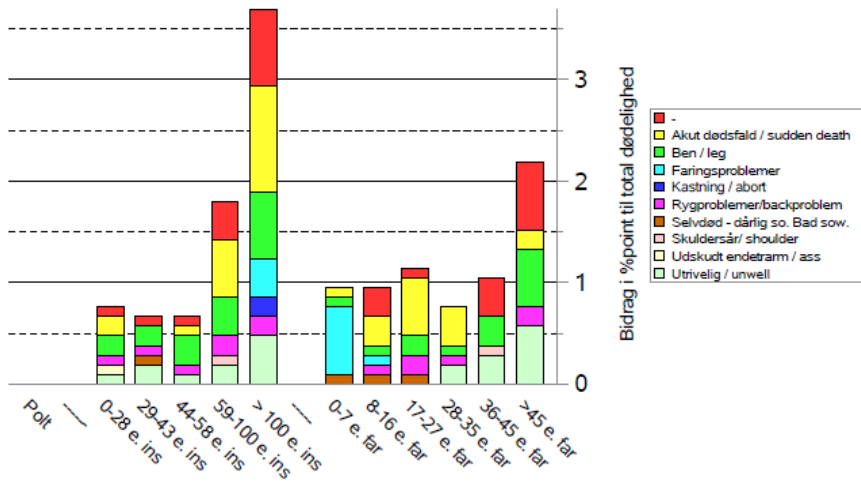
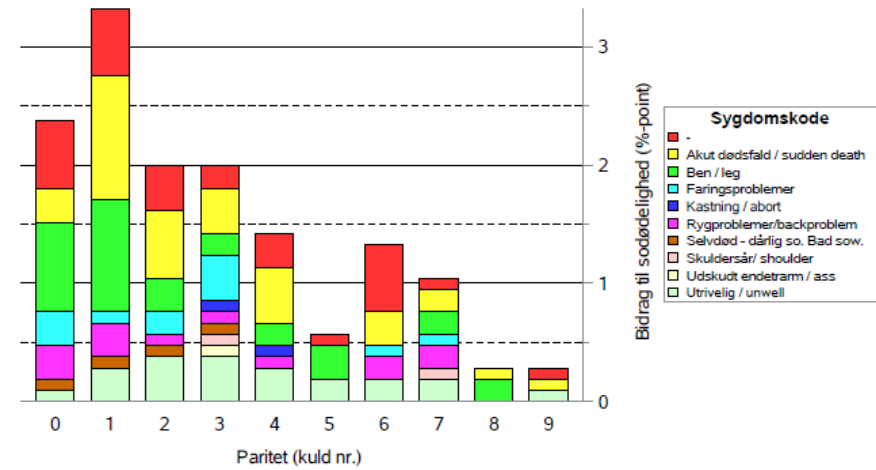
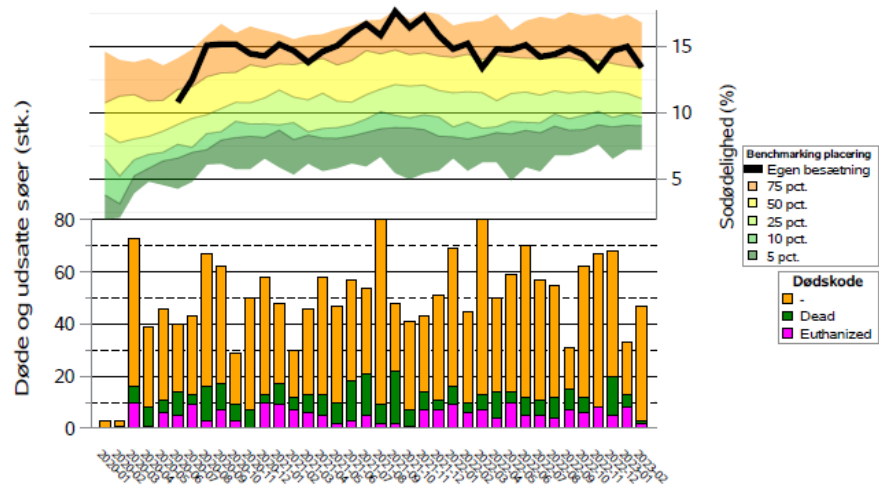
Benchmark og sygdomskoder





SoVivor

Brug af data



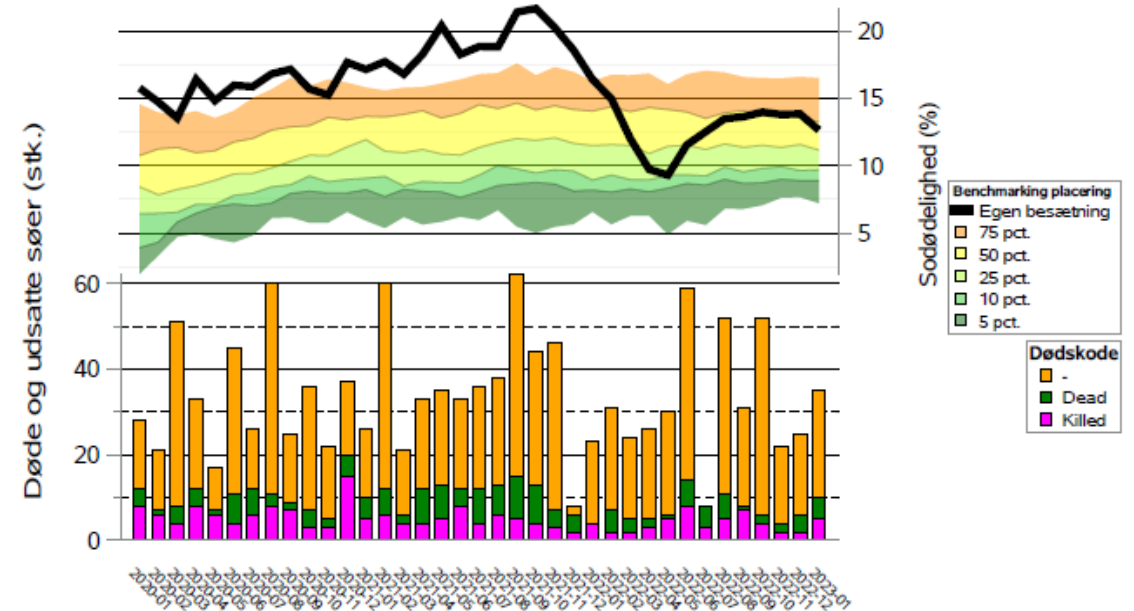
Hændelse: Hvordan soen forlod besætningen. 1: slagtet 5: aflivet 6: selvdød				Årsag: Hvorfor soen forlod besætningen. 10: Moderegenskaber 11: Brunstmangel 12: Ikke drægtig 13: Halt 14: Klove 15: Overfaldet 16: Yversvamp 17: Akut dødsfald		18: Skuldarsår 19: Mager/utrivelig 20: Alder 21: Andet (skriv den aktuelle årsag) 22: Gaspuster 23: Faringsproblemer 24: Prolaps (udskudt endetarm eller bør) 25: Lam	
Sonr.	Dato	Kuldnr.	Hændelse	Årsag: (en eller flere)	Tidspunkt i cyclus	Afd	

Fire besætninger som eksempler:

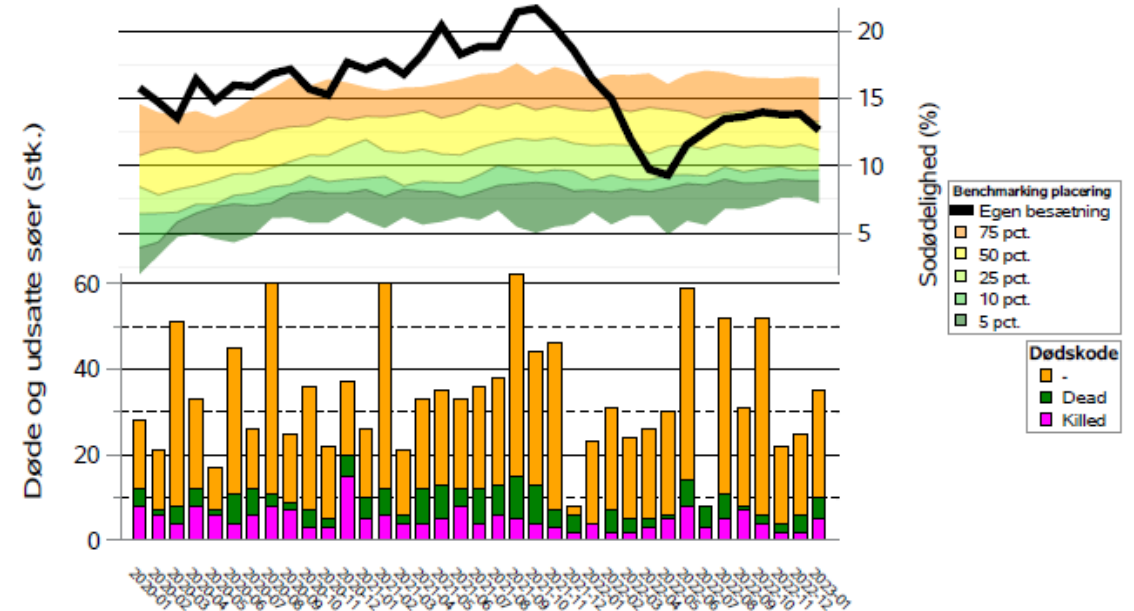
- Toksiner
- Benproblemer i drægtighedsstalden
- Sygdom
 - Influenza og PRRS
 - Influenza og Mycoplasma lungesyge



- Sommer 2021: Dødelighed over 20%
- Mange obduktioner – ingen tydelige fund
→ er nok toksiner
- Søer til Kjellerup:
 - Obduktion + dyrkning: Ledbetændelse
 - Histologi: Ingen tegn på mykotoksiner
- Efter et stykke tid med problemer alligevel tilsætning af toksinbinder + rengøring af siloer
- So-dødelighed faldt fra november 2021 til maj 2022 til under 10%

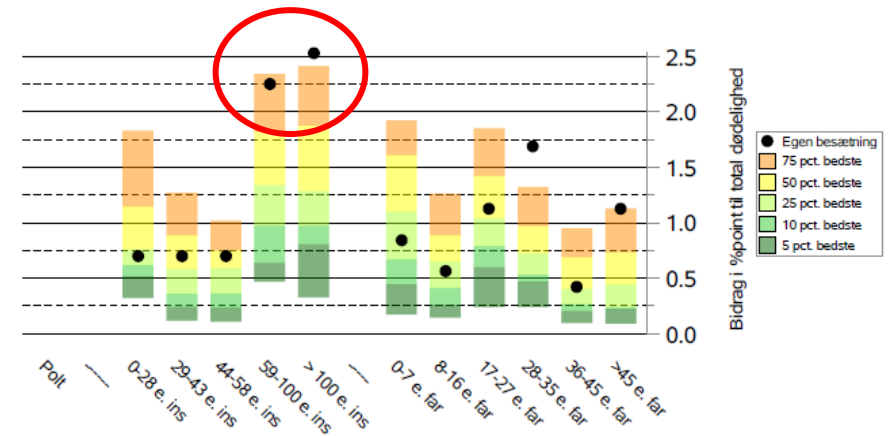
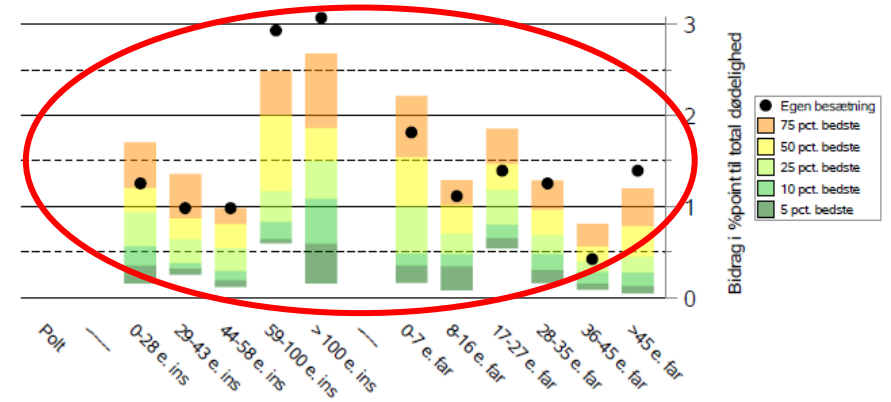


- Stigning igen henover sommeren 2022
- Dosis sat ned til 1 kg/tons
- Sættes op igen fra oktober 2022
- Dødelighed faldende igen

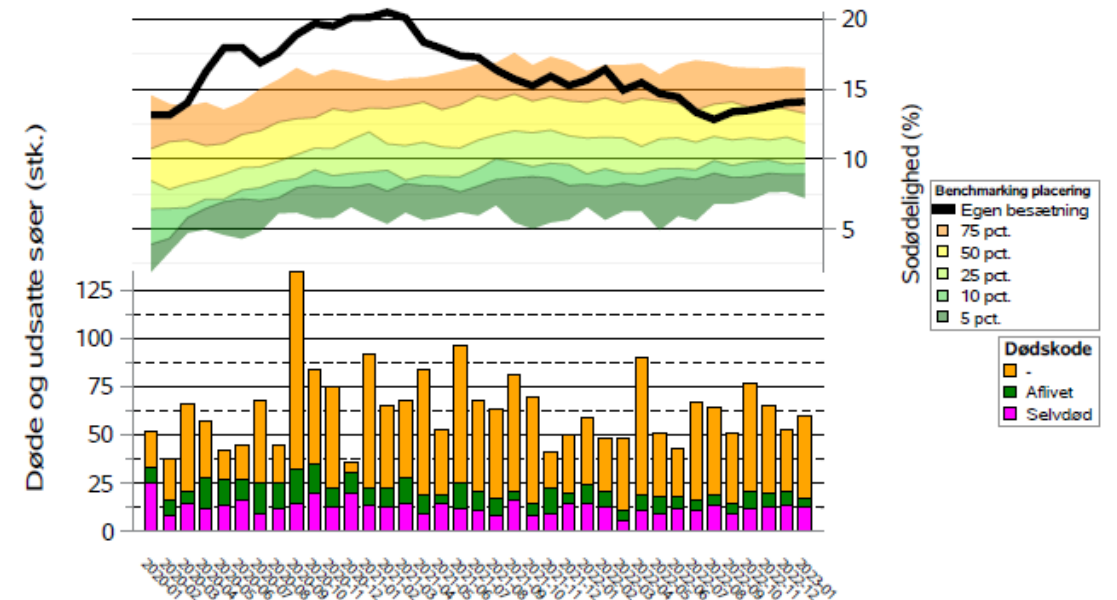
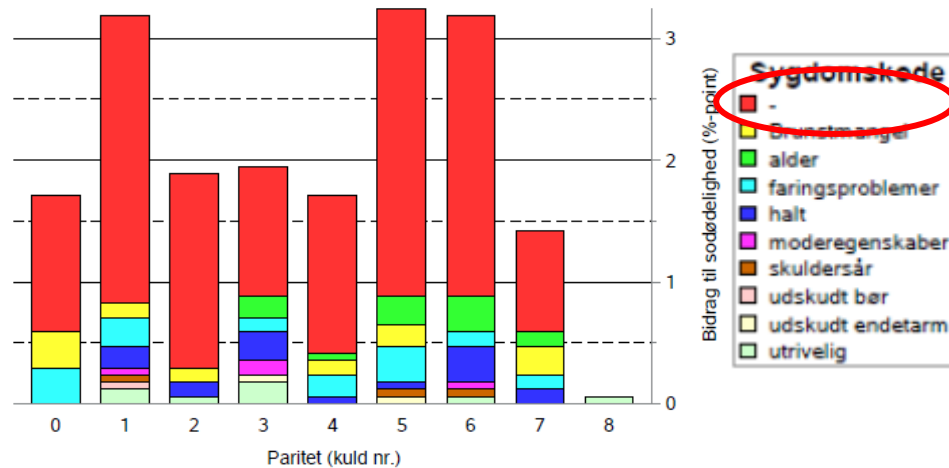


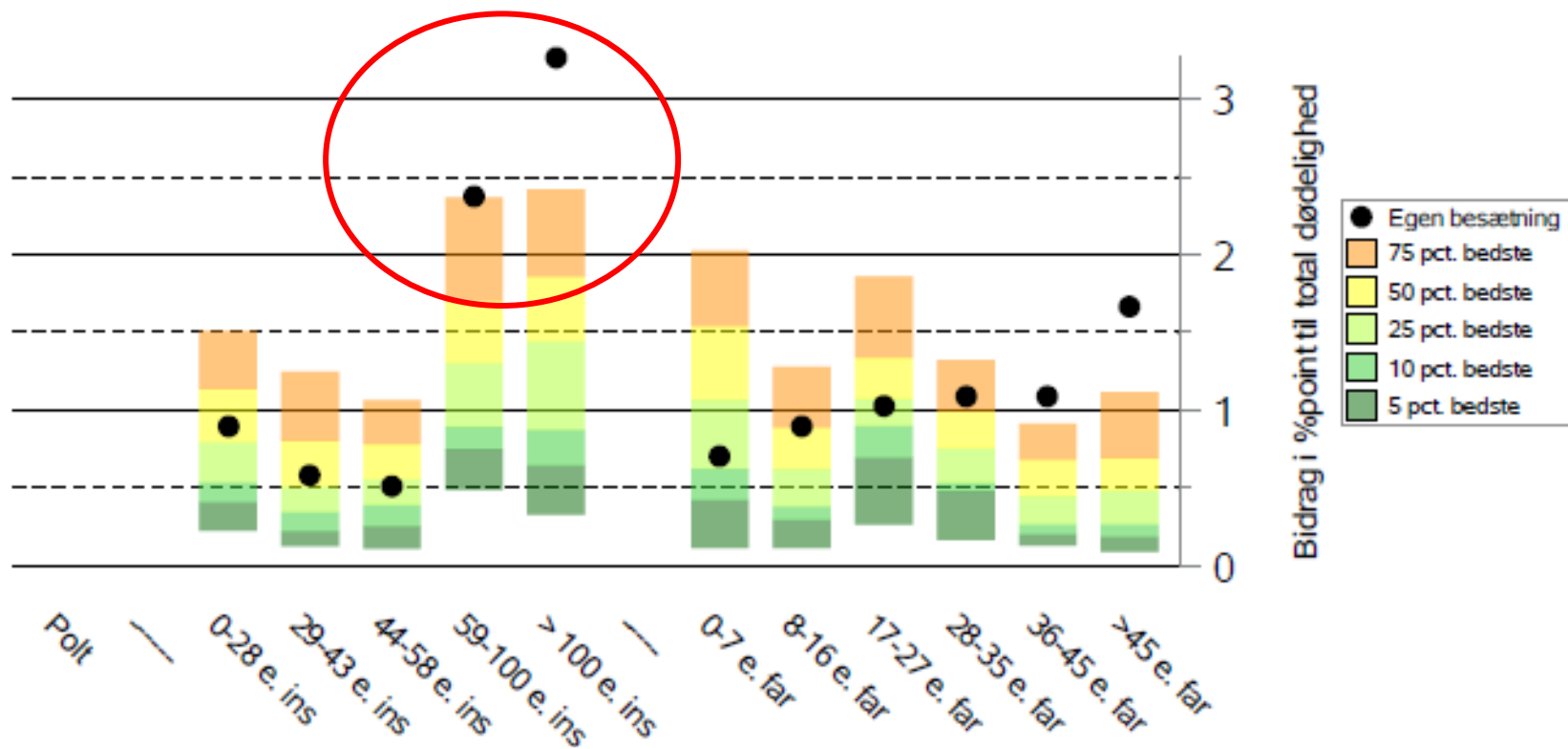
- Relativ høj dødelighed i hele cyklus

- Relativ høj dødelighed i sidste del af drægtighed
 - Problemer med spalter/gødning

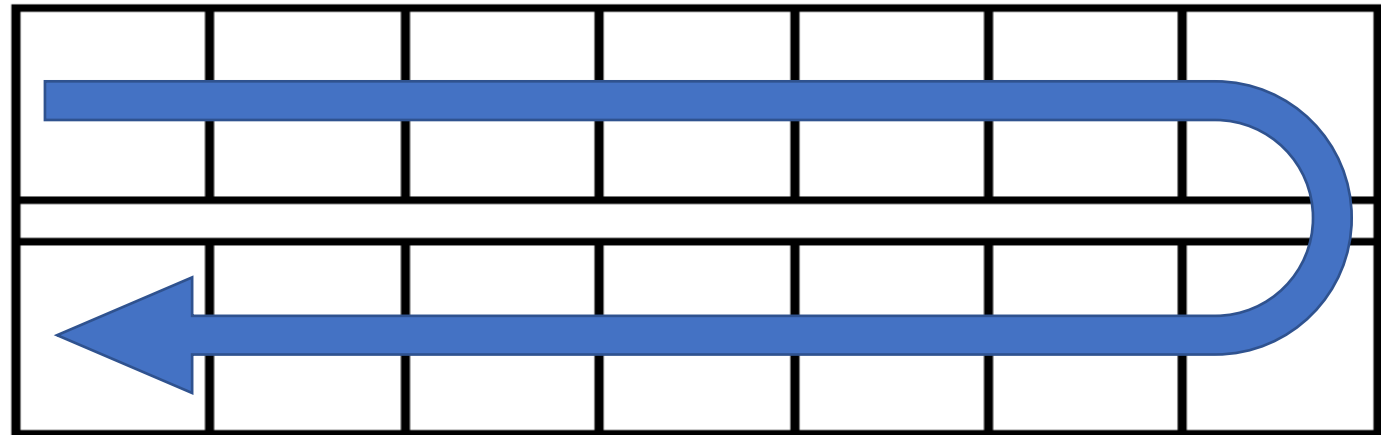
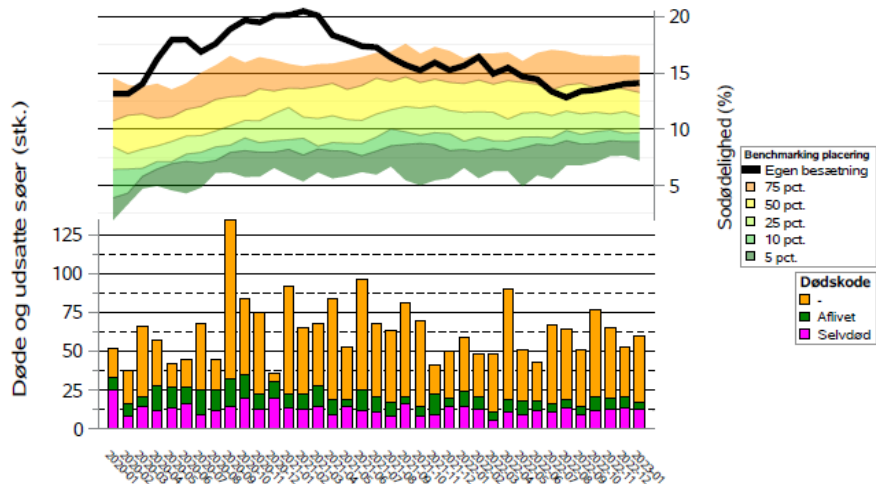


- Ny etableret so-besætning – stigende dødelighed
- Manglende registreringer, men mange aflivninger pga. benproblemer

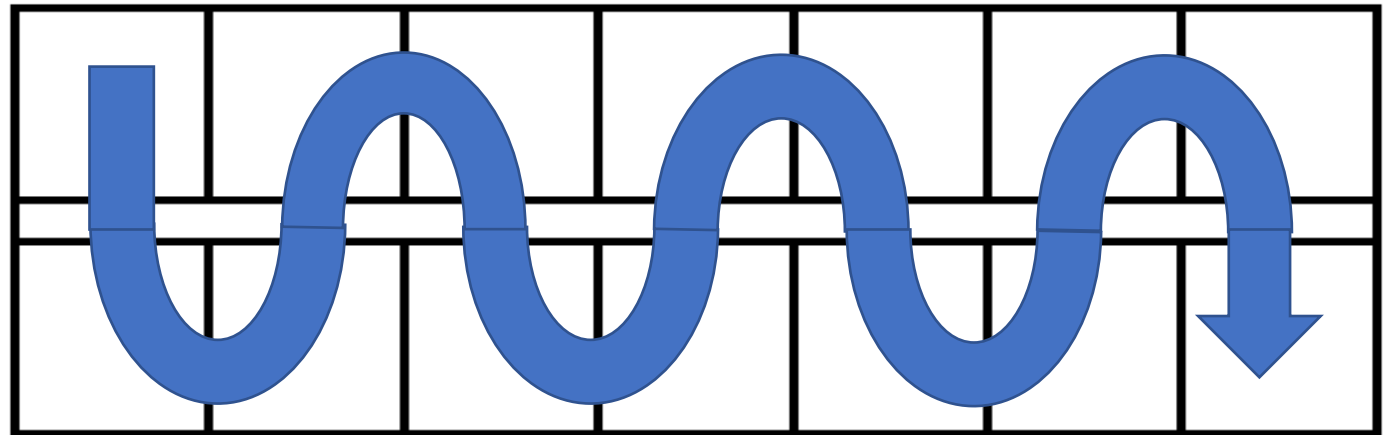
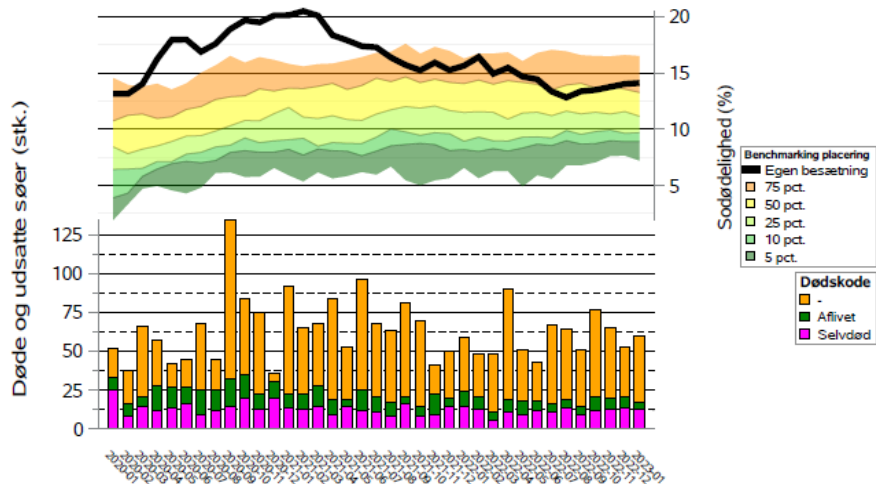




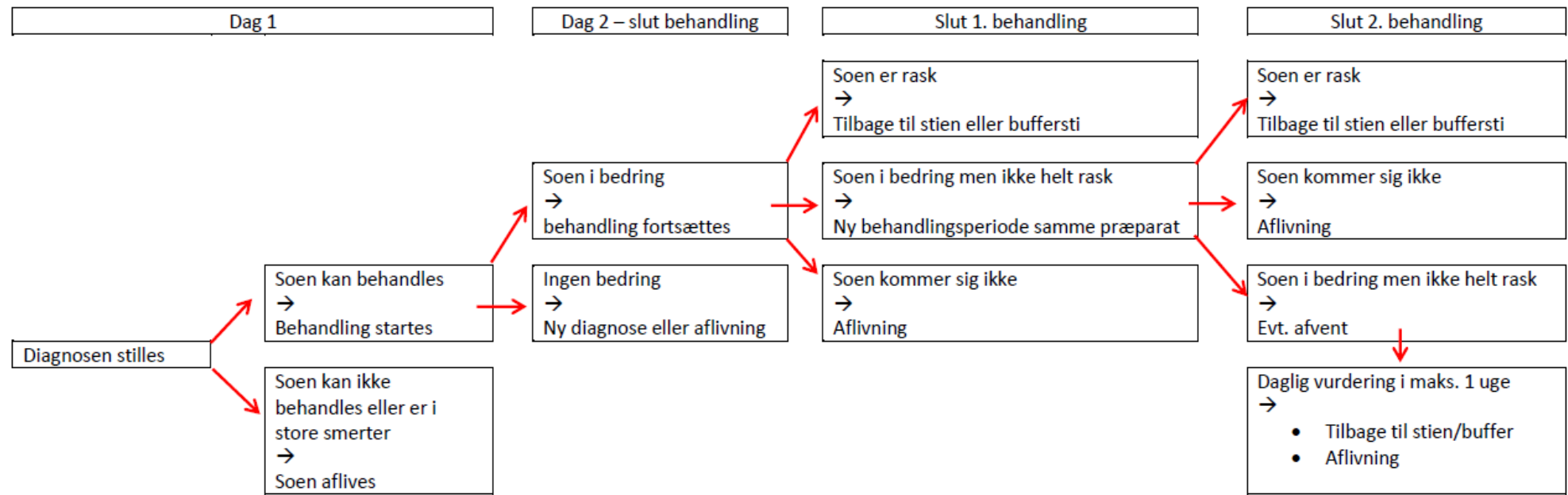
- Tiltag:
 - Foderrækkefølge ændret
 - Rilning af beton/spalter
 - Klovbeskæring (i en periode)
 - Intensiveret sygesti-strategi



- Tiltag:
 - Foderrækkefølge ændret
 - Rilning af beton/spalter
 - Klovbeskæring (i en periode)
 - Intensiveret sygesti-strategi



Behandling af søer i sygesti

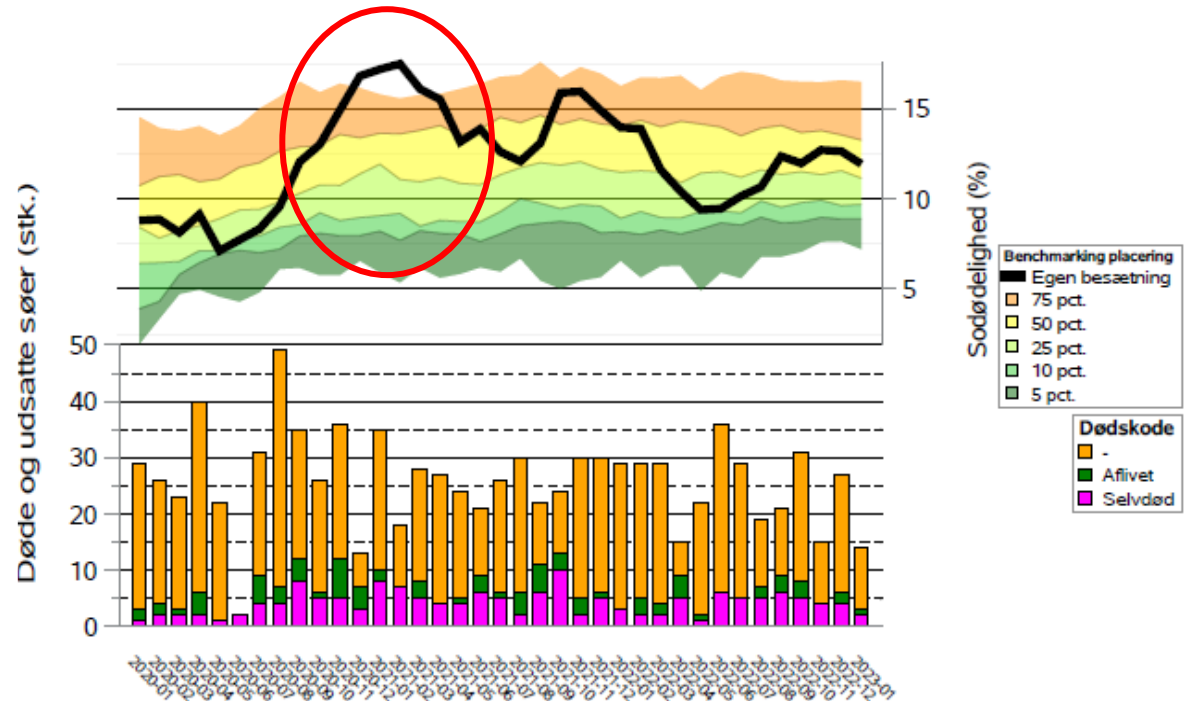


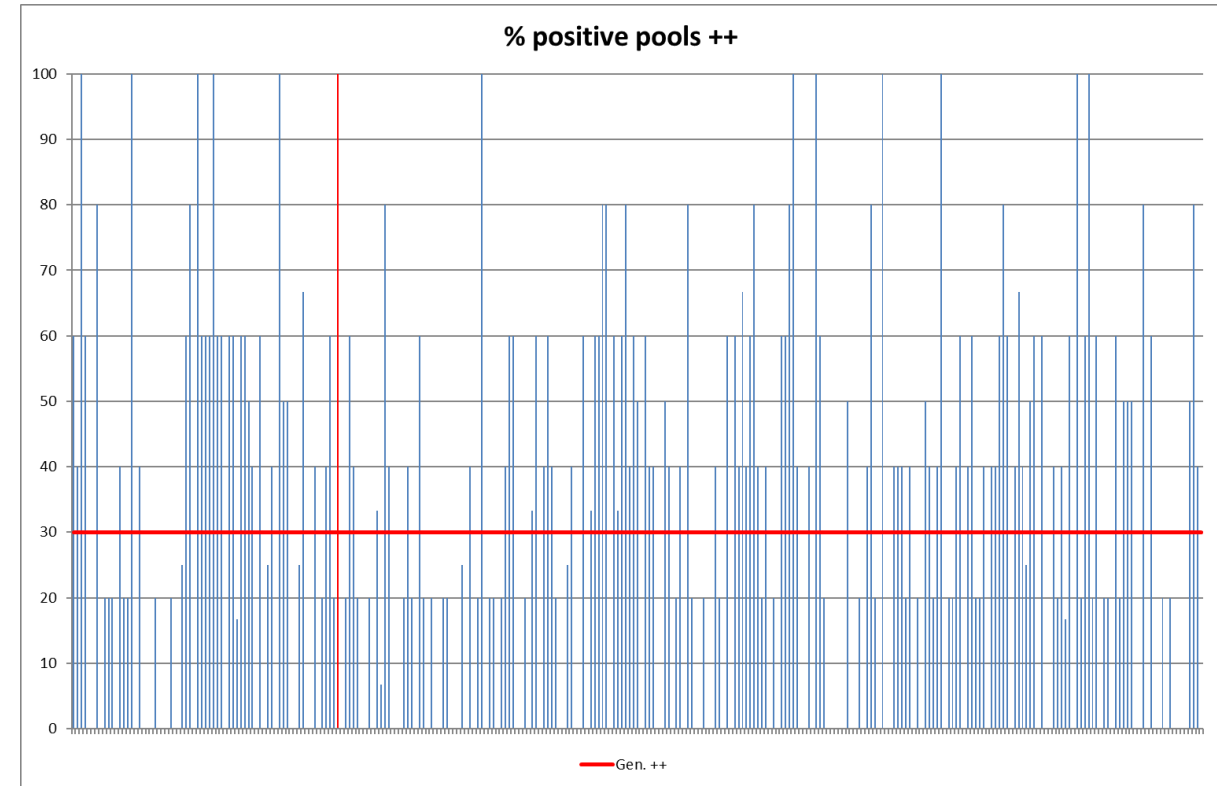
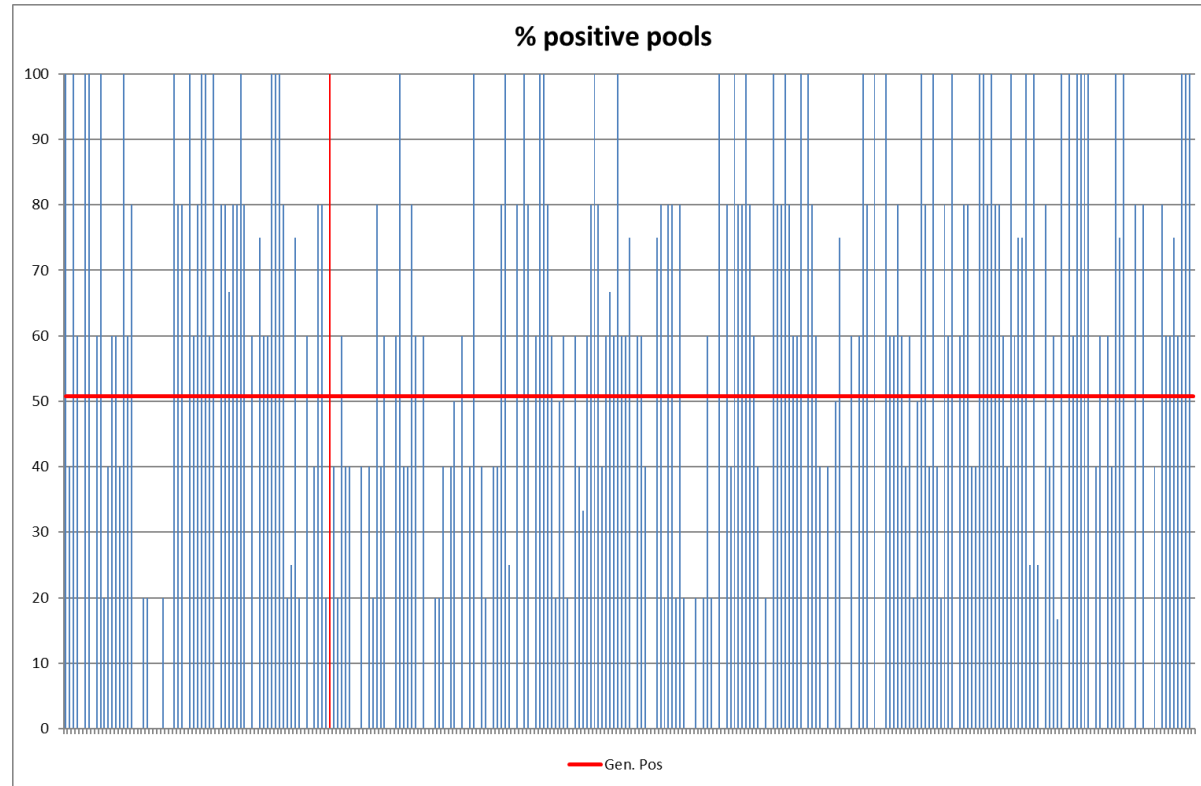
- Soen vurderes dagligt om diagnose passer og om der ses fremgang
- Ved igen fremgang revurderes diagnosen
- Ved forværring vurderes om soen skal aflives
- Endelig vurdering om soen kan komme sig efter maks. 7 dage
- Ved tvivl ring til dyrlægen

Behandling af søer i sygesti

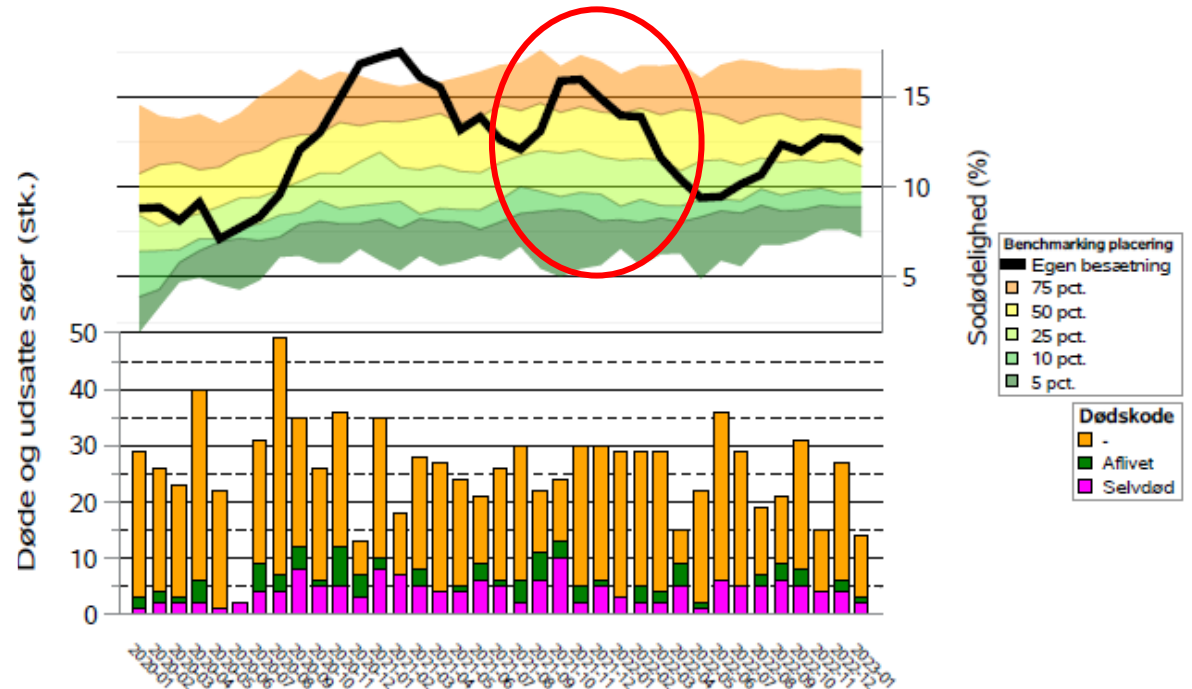
						Vurdering – Skriv ✓ eller handling			
Dato	Dyr nr.	Vægt	Diagnose	Præparat	Mængde	Dag 2 – slut	Slut 1. behandling	Slut 2. behandling	Efter 1 uge

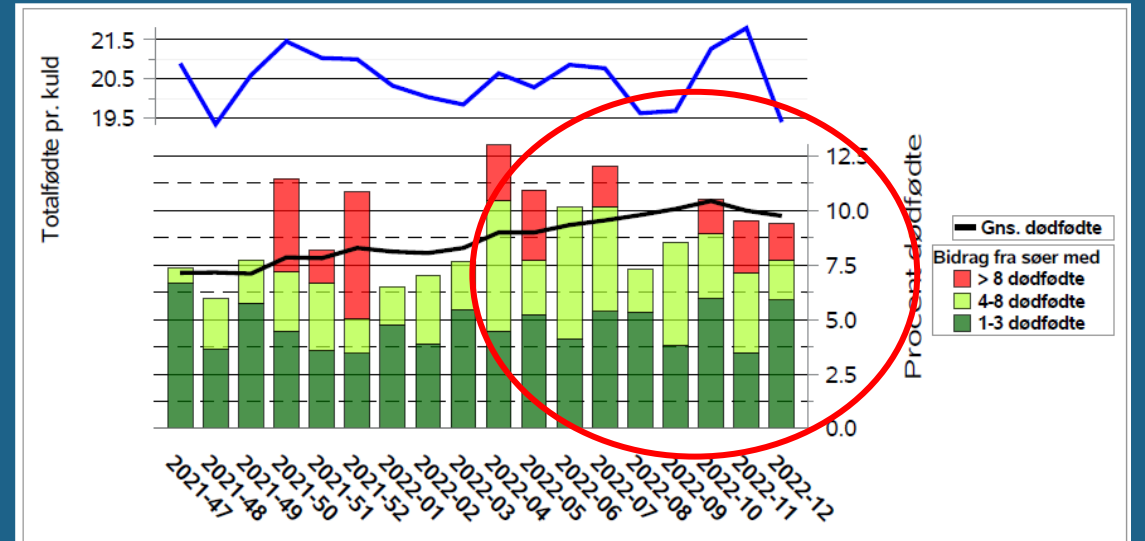
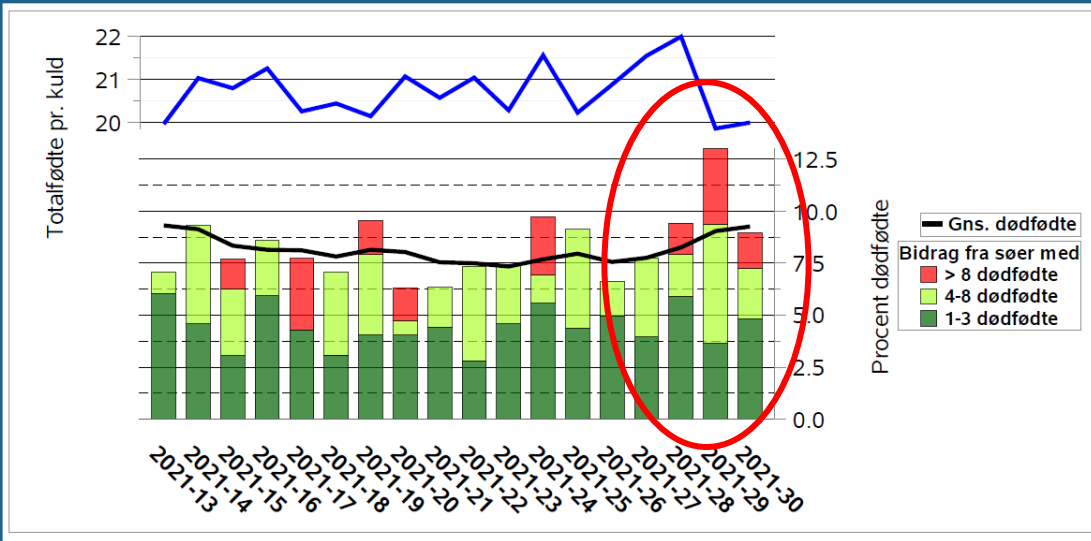
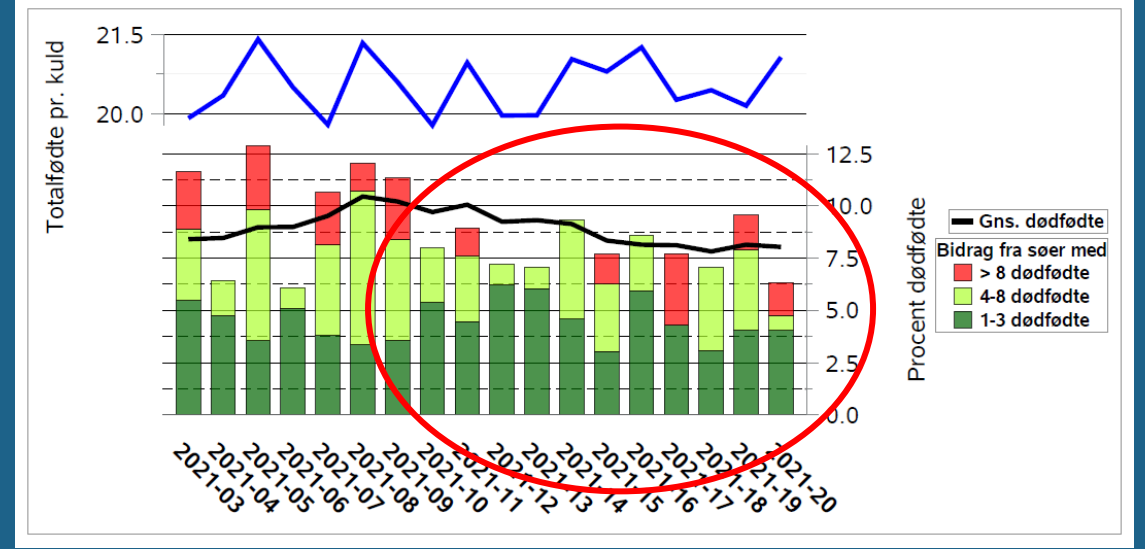
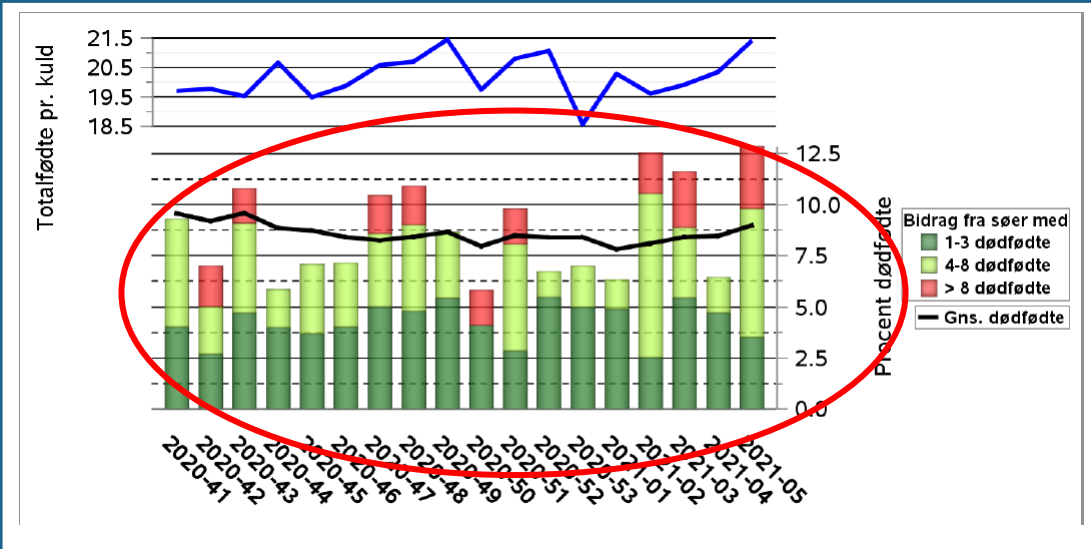
- Dødelighed i længere tid under 10%
- Stiger til 18%
- Symptomer på Influenza
- Næsesvaberprøver: Pandemisk Influenza
- Handlingsplan:
 - Hele besætningen blitzes 2 x
 - Polte vaccineres 2 gange i karantæne
 - Blitz 3 x årligt

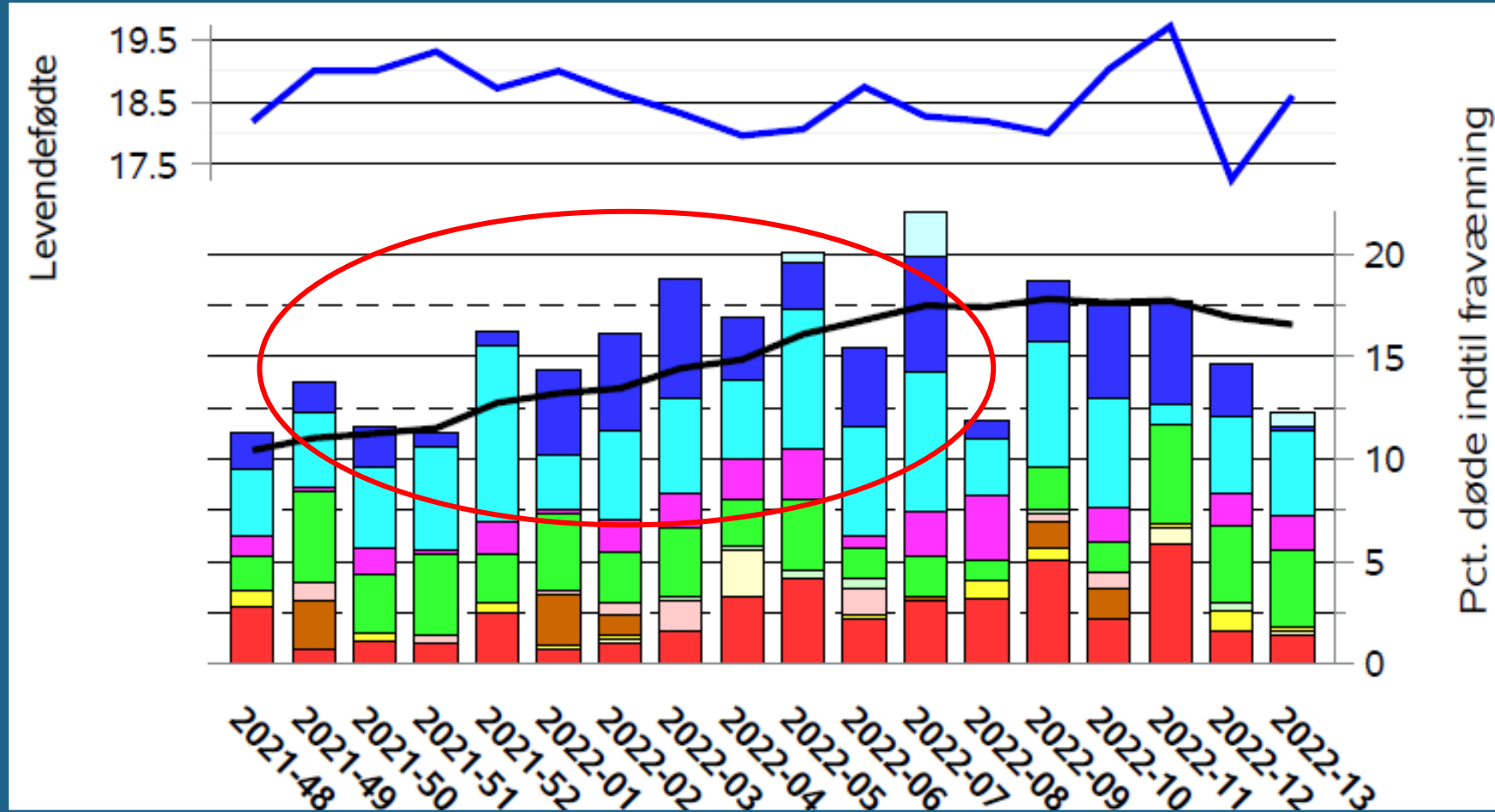




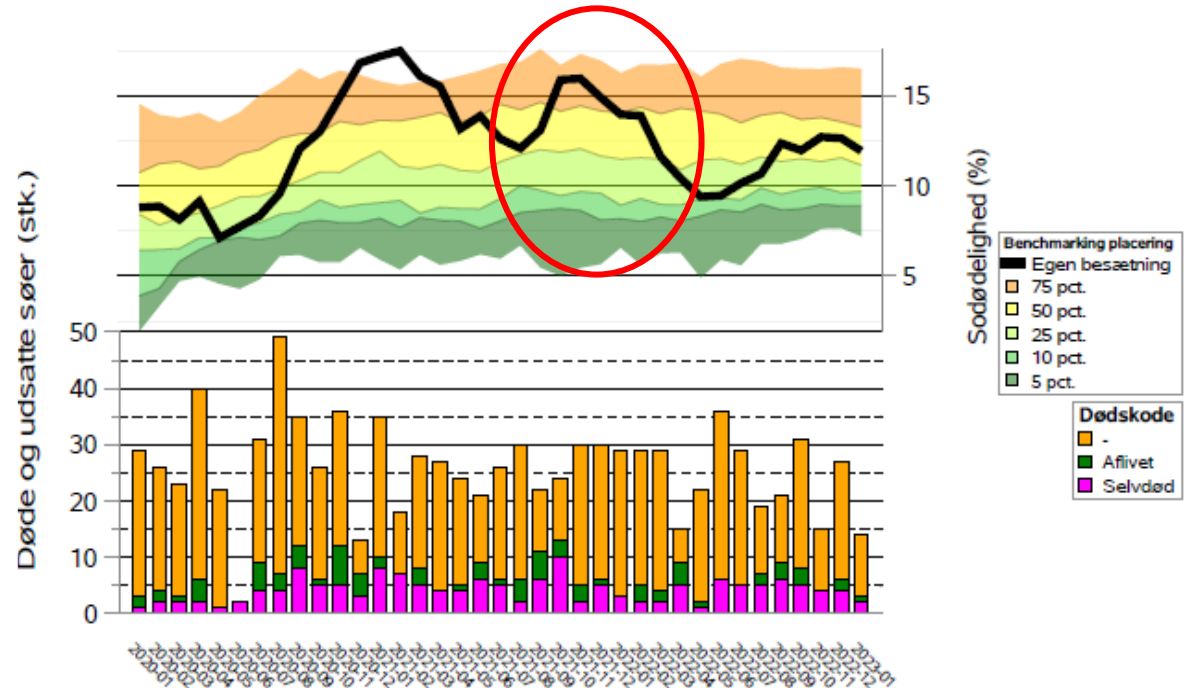
- Dødelighed faldt til 12%
- Steg igen til 16% sidst i 2021
- PRRS?

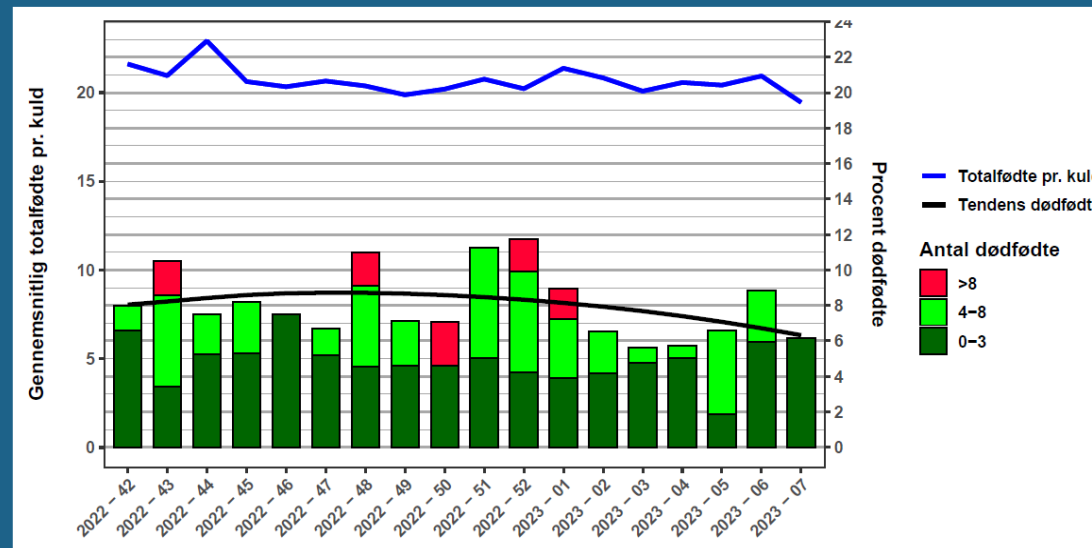
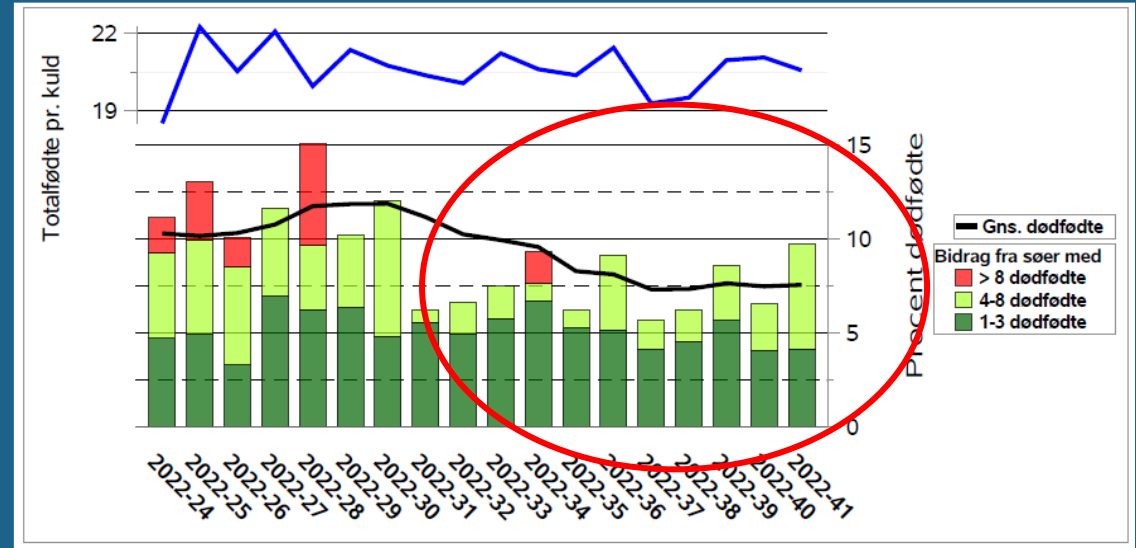
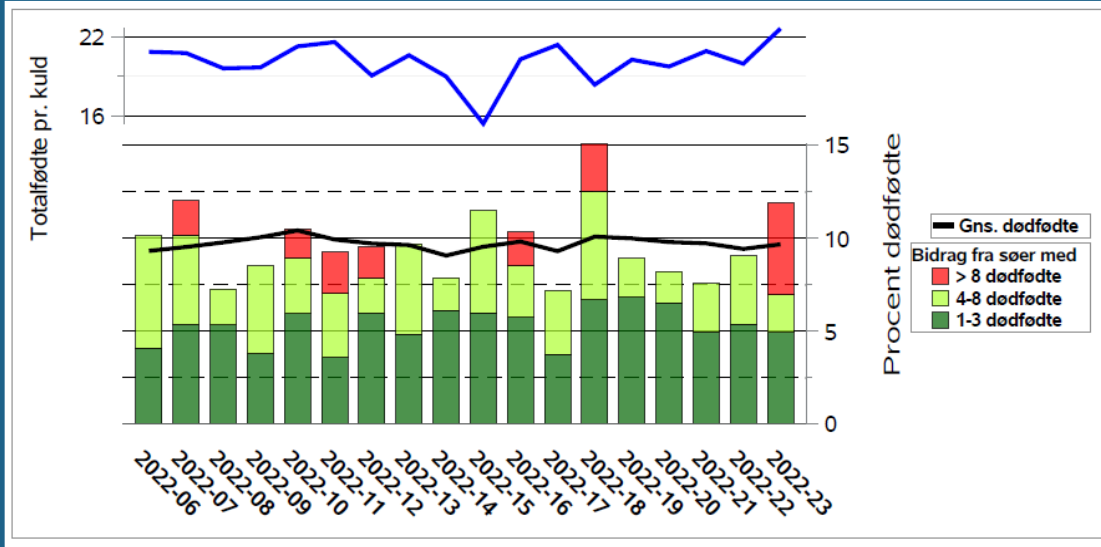


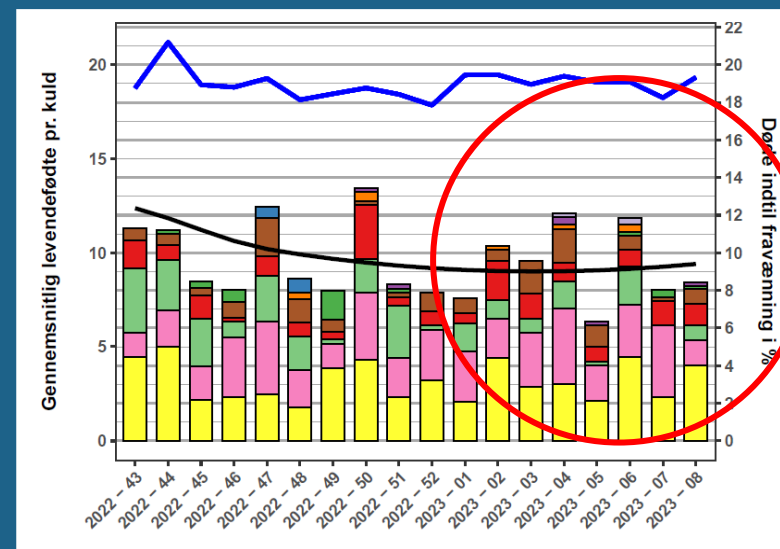
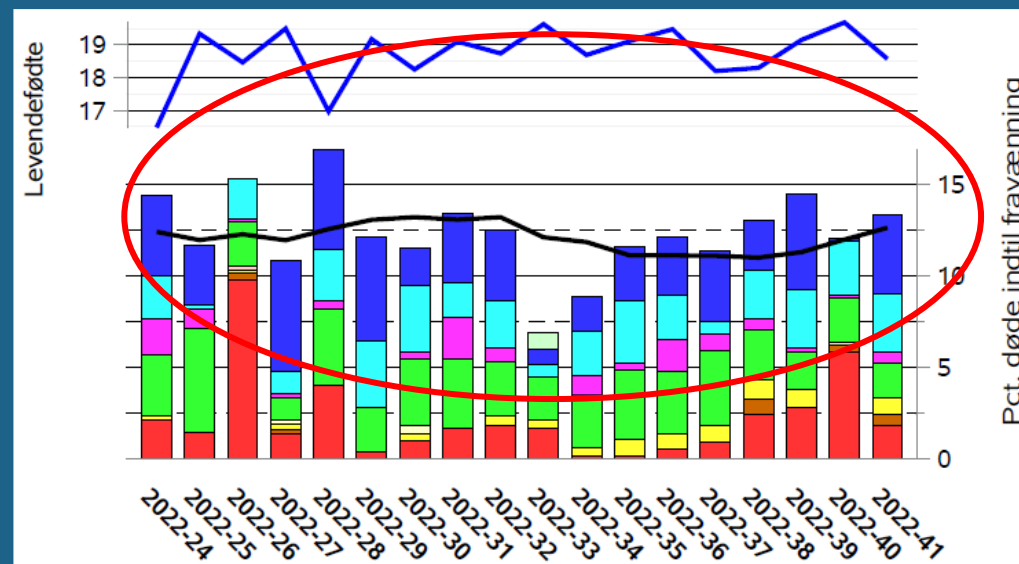
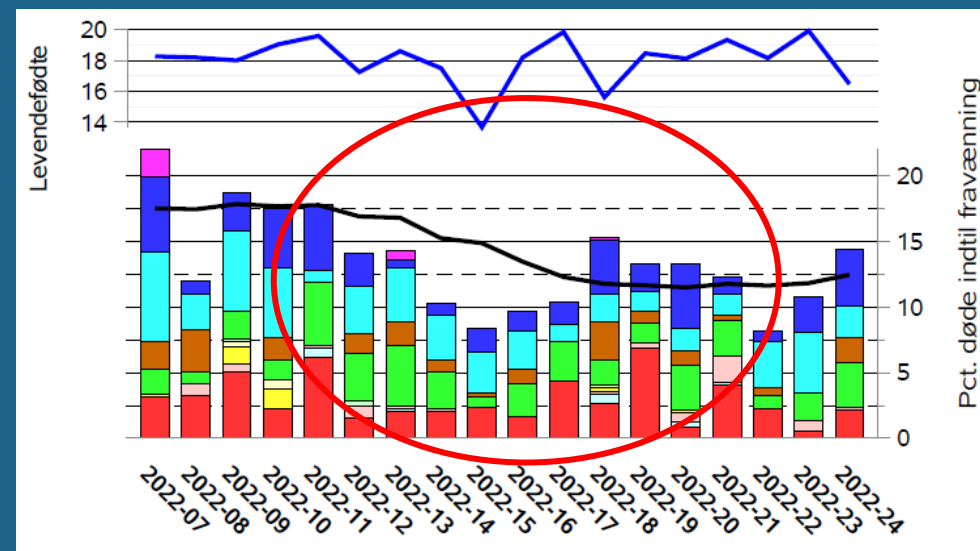
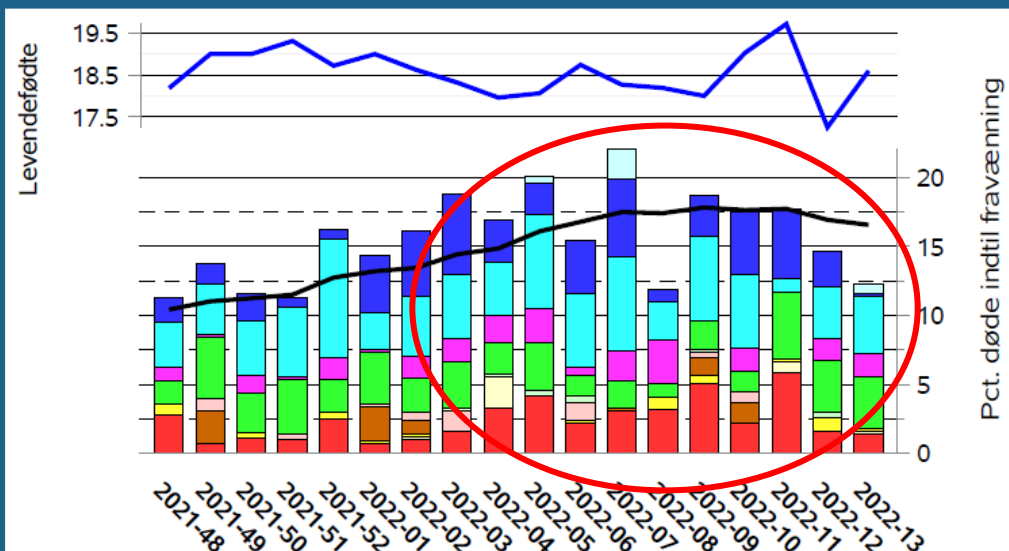




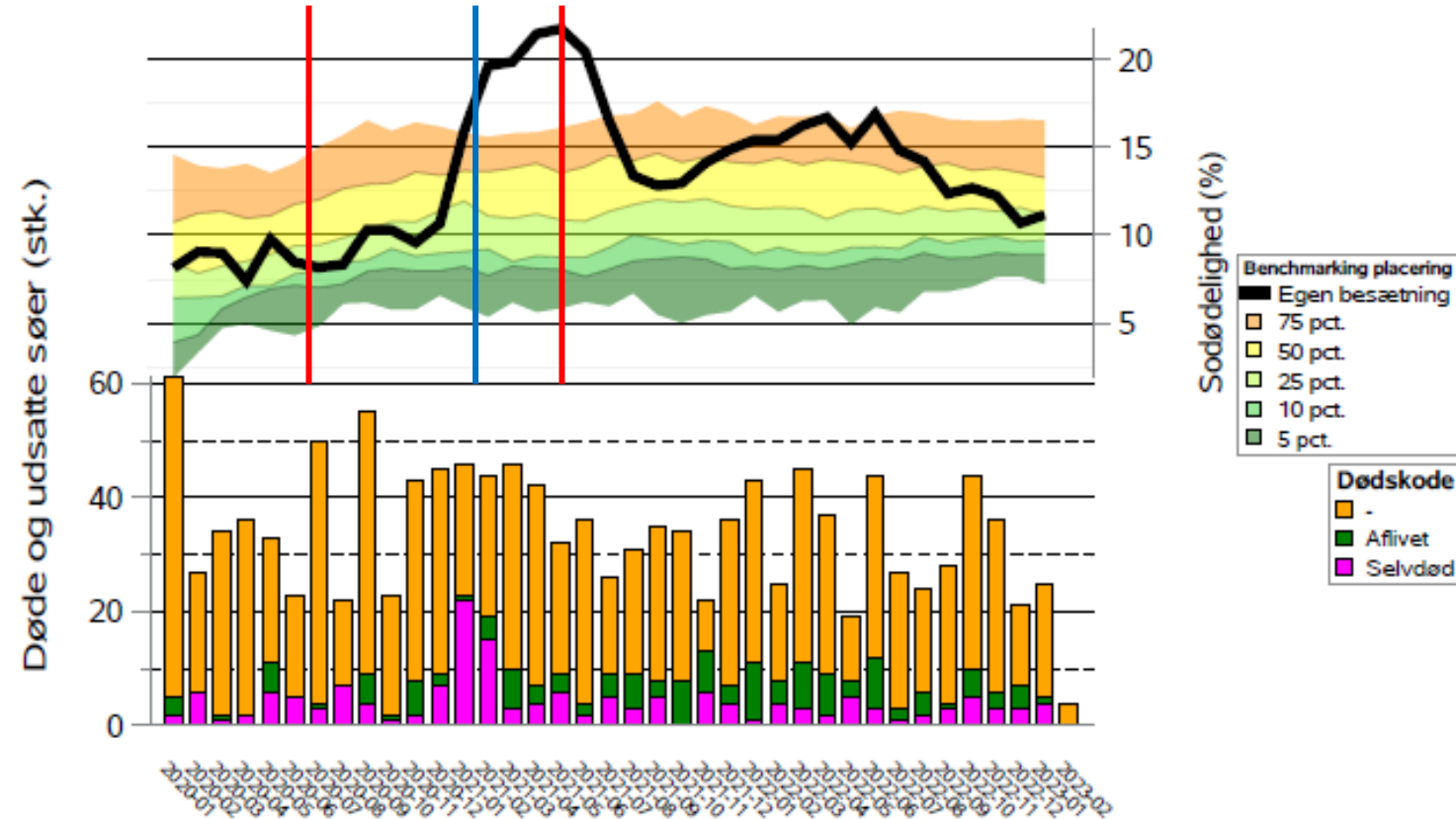
- Dødelighed faldt til 12%
- Steg igen til 16%
- PRRS?
- Blodprøver → Positiv for PRRS-2
(Var lige saneret for PRRS-1)
- Handlingsplan
 - 2 x Blitz
 - Mc Rebel
 - Osv.



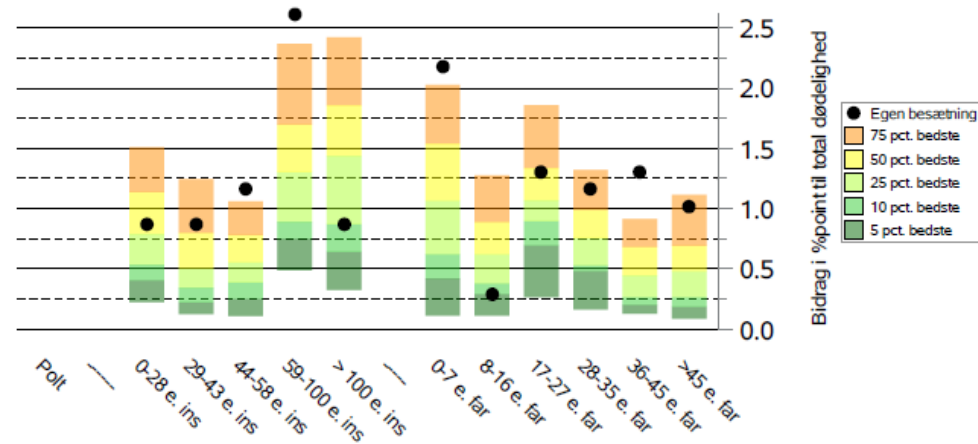
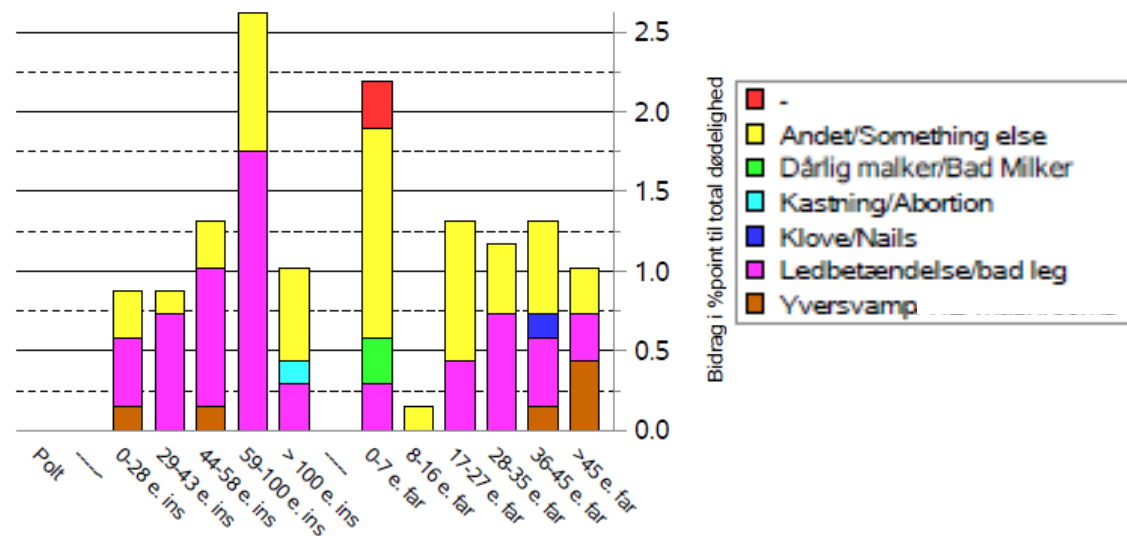




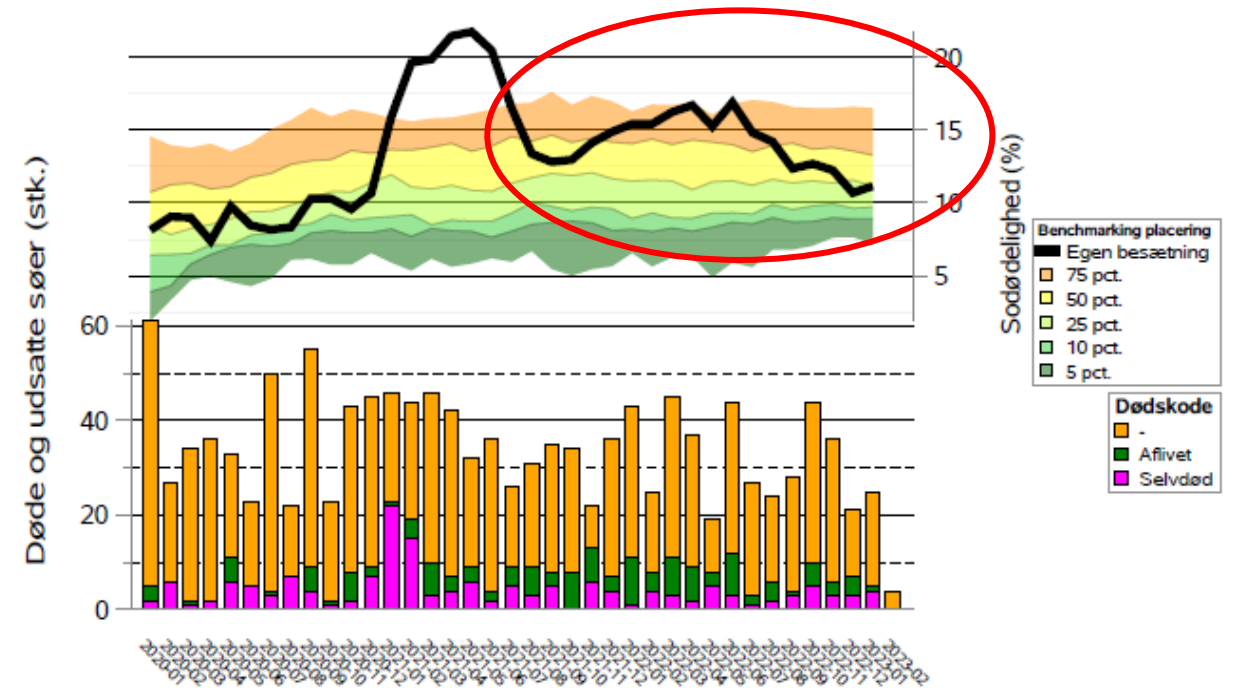
- Stigende dødelighed sidst i 2020
- Prøver: Pandemisk Influenza påvist
- Handlingsplan:
 - Vaccination
 - Intern smittebeskyttelse
- Dødelighed blev ved med at stige
- Statusprøver sidst 2021: Positiv for Mycoplasma
- Handlingsplan:
 - Vaccination mod Mycoplasma

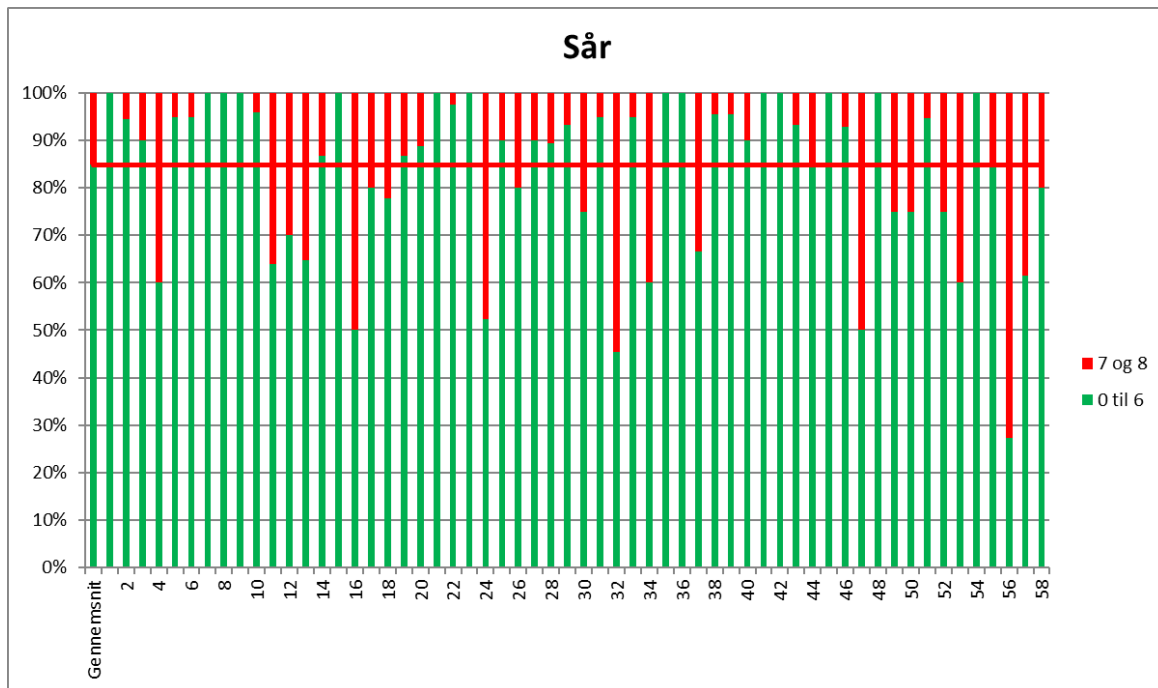


- Gul = Andet
 - Især der hvor soen er under belastning i forvejen
 - Sidst i drægtighed
 - Omkring faring
- Lilla = Benproblemer
 - Mest i drægtighedsstald
- Sygdom: Øget dødelighed i alle stadier

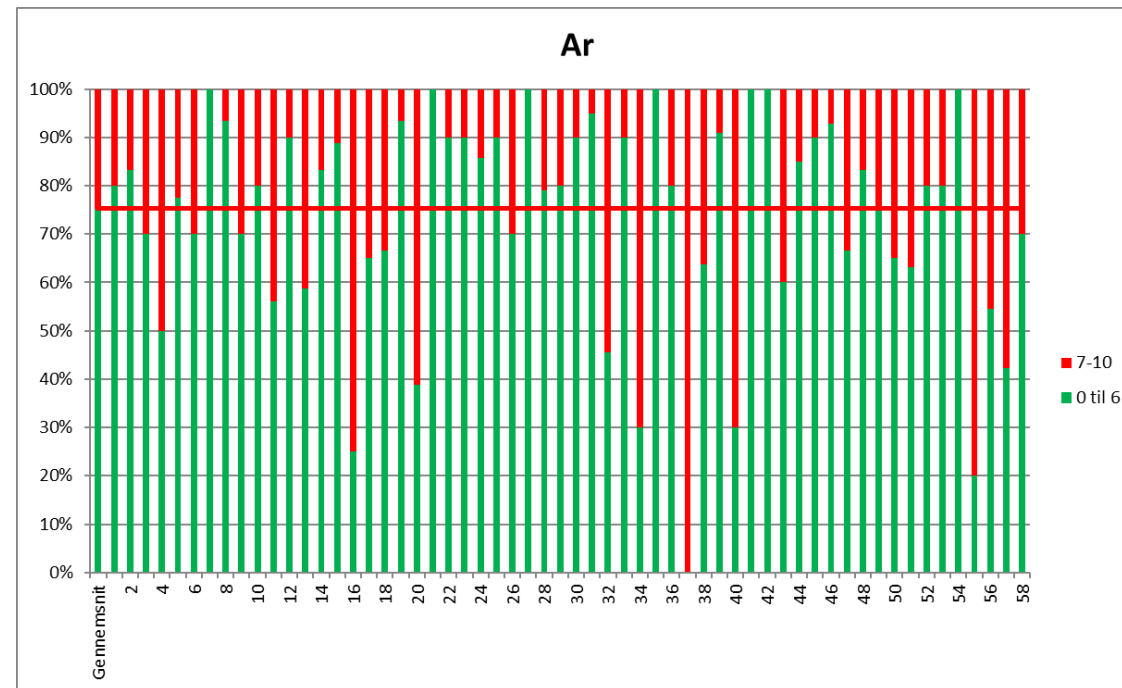


- Dødelighed stadigvæk omkring 15%
- Opdeling af storstier i drægtighedsstald
- Sortering af søer
- Dødelighed nu faldet til 10%





Sår	Vævstab i slimhindens dybere lag. Nerver og blodkar er blottaget og evt. beskadiget.	1	Små overfladiske sår < ½ cm	6
		2	Mellemstore sår ½ - 2 cm eller mindre, hvis de er dybtgående	7
		3	Store sår > 2 cm eller mindre, hvis de er dybtgående	8



Ar	Ved heling af sår sker der en arvævsdannelse, der føles som en forhærdning af vævet og mavens hvide del bliver uelastisk.	1	En eller flere fibrøse strenge mærkes perifert	6
		2	Fibrøse strenge danner en næsten cirkulær struktur, der kan være let eftergivende	7
		3	Fibrøse strenge danner en cirkulær, fast struktur	8
Striktur	I de mest udtalte grader af forhærdningen, forsnævres spiserørets indmunding til en snæver uelastisk åbning.	1	Spiserørets diameter > ½ cm	9
		2	Spiserørets diameter < ½ cm	10

Tilmeld dig **SEGES InSight** på www.svineproduktion.dk/insight

SEGES INSIGHT: FÅ MERE UD AF DIT MANAGEMENT SOFTWARE

SEGES InSight bruger de registreringer, der allerede findes i dit managementsoftware og giver et løbende overblik til dig og din dyrlæge og rådgiver. Du kan bruge registreringer til at få analyser til at hæve overlevelses hos søer og pattegrise. For at bruge værktøjerne, skal du være bruger af Cloudfarms eller AgroVision.

[> TILMELD DIG SEGES INSIGHT](#)

TILGÆNGELIGE GRATIS VÆRKTØJER

SO-OVERLEVELSE

Månedligt overblik over udviklingen af so-dødelighed med overblik over alder for søer og hvor i cyklus søerne mistes. Overblikket rummer også benchmarking.

[> SE EKSEMPEL PÅ RAPPORT TIL HØJERE SO-OVERLEVELSE](#)

[> VEJLEDNING TIL VALG AF SYGDOMSKODER FOR DØDE SØER](#)

Samarbejdspartnere:

AgroVision
AGRICULTURAL SOFTWARE

cf cloudfarms
a brand of BASF

HVORFOR BRUGE VÆRKTØJET

Målet med værktøjet er at give målrettede overblik på områder i besætningen, så arbejdet bedre kan målrettes, hvor effekten er størst.

Foruden analyser af, hvorfor pattegrise og søer dør, så er det også muligt at lave benchmarking for udvikling, hvor egen besætning kan ses i forhold til større grupper af besætninger. Benchmark er anonymiseret, så andre ikke kan se, hvor ens egenbesætning ligger. Rapporter og værktøjer kan sendes til flere personer i besætningen, men kan også deles direkte med din rådgiver og dyrlæge.

Vil du vide mere om SEGES InSight, kan du kontakte Claus Hansen på cha@seges.dk eller på telefon 2086 2873.

SEGES
INNOVATION