

Undervisningsmateriale om grisens anatomi

Ansvarlig	MOSN
Oprettet	20-11-2023
Side	1 af 12

Projekt: 1928, Pig Academy

Link til undervisningsmaterialet: <https://silo.seges.dk/gris/interaktive-opgaver/>

Grisens anatomi

1. Menu

1.1 menu

GRISENS ANATOMI

FORDØJELSEN

KREDSLØBET

REPRODUKTION

SKELETTET

STØTTET AF
Svineafgiftsfonden

SEGES INNOVATION

2. Fordøjelsen

2.1 menu

Forside

FORDØJELSEN

LÆR ORGANERNE AT KENDE

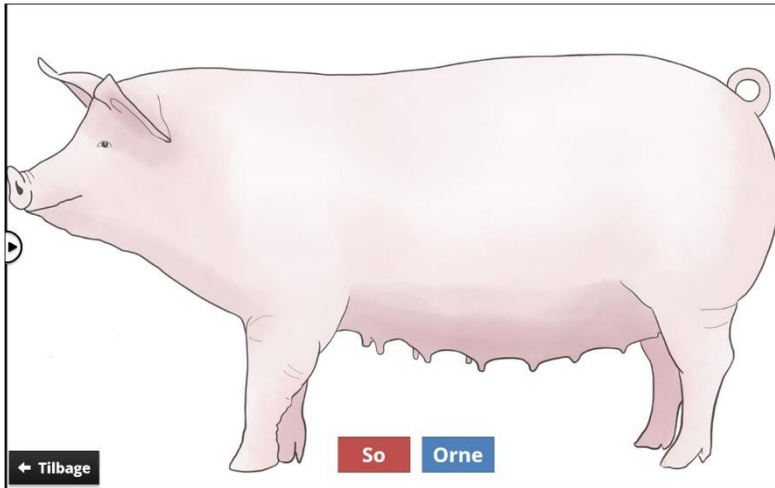
HVAD HEDDER ORGANERNE?

FUP ELLER FAKTA?

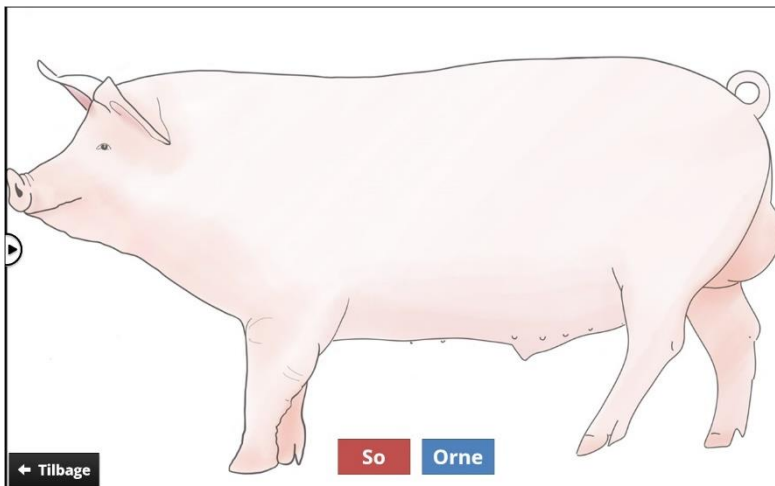
STØTTET AF
Svineafgiftsfonden

SEGES INNOVATION

2.2 slider-fordøjelse-so

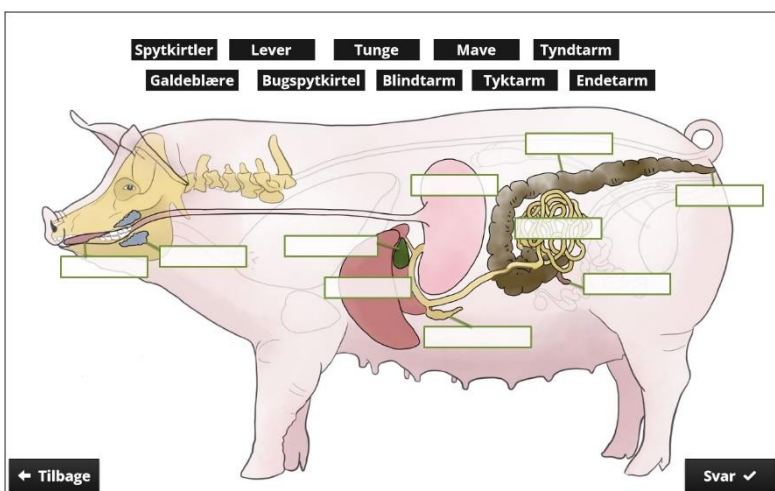


2.3 slider-fordøjelse-orne



2.4 Drag and Drop

(Drag and Drop, 10 points, unlimited attempts permitted)



STØTTET AF

Svineafgiftsfonden

Drag Item	Drop Target
Tunge	Rectangle 1
Spytkirtler	Rectangle 2
Lever	Rectangle 3
Galdeblære	Rectangle 9
Mave	Rectangle 5
Bugspytkirtel	Rectangle 4
Blindtarm	Rectangle 10
Tyktarm	Rectangle 7
Tyndtarm	Rectangle 6
Endetarm	Rectangle 8

Drag and drop properties
Snap dropped items to drop target (Stack random)
Delay item drop states until interaction is submitted

Feedback when correct:

Du har placeret alle ord på de tilsvarende organer.

Feedback when incorrect:

Du har ikke placeret alle ord på de rigtige organer.

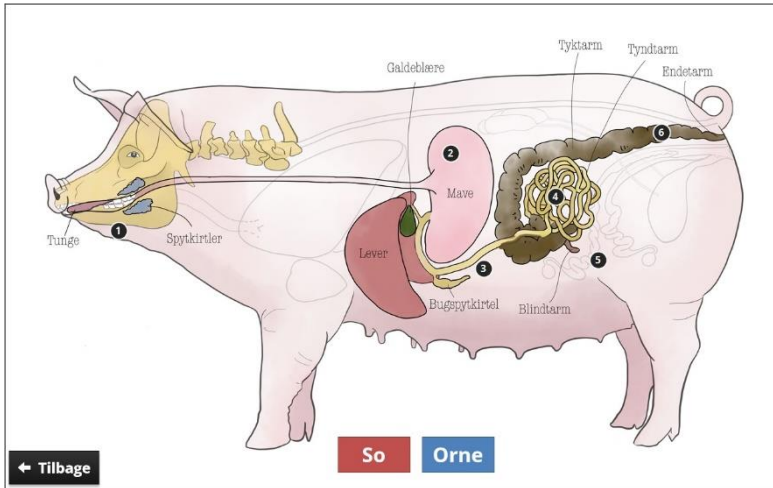
De røde er forkerte. Flyt rundt på dem,

indtil alle ord er korrekt placeret.

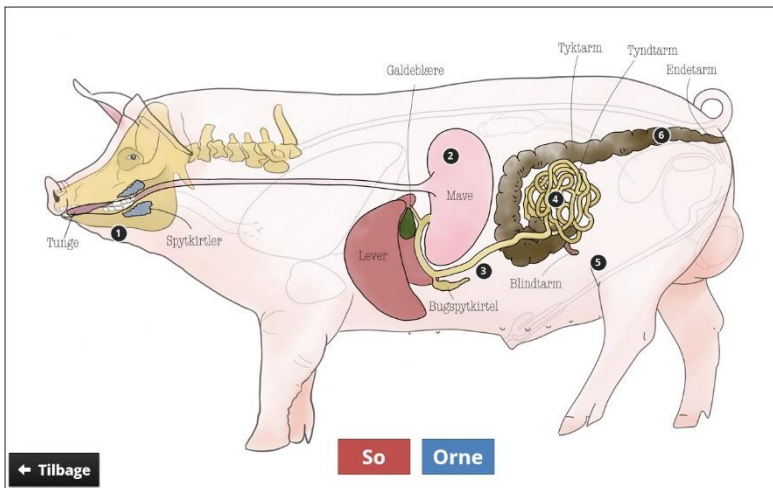
STØTTET AF

Svineafgiftsfonden

2.5 Untitled Slide



2.6 Untitled Slide



2.7 fup-fakta



STØTTET AF

Svineafgiftsfonden

3. Reproduktion

3.1 menu

REPRODUKTION

Forside

LÆR ORGANERNE AT KENDE

HVAD HEDDER ORGANERNE?

FUP ELLER FAKTA?

SEGES INNOVATION

STØTTET AF Svineafgiftsfonden

3.3 Drag and Drop

(Drag and Drop, 10 points, 1 attempt permitted)

Sådan! Du svarede rigtigt på 0 spørgsmål og

Hvor mange pattegrise kan du få produceret? Træk en sædcelle ned i en af æggene og svar på spørgsmålet.

Når du har trukket alle sædceller ned, vil du se, hvor mange der er blevet til pattegrise!

Start →

← Tilbage

Drag Item

Drop Target

Drag and drop properties

Snap dropped items to drop target (Stack random)

Allow only one item in each drop target

Delay item drop states until interaction is submitted

Feedback when correct:

That's right! You selected the correct response.

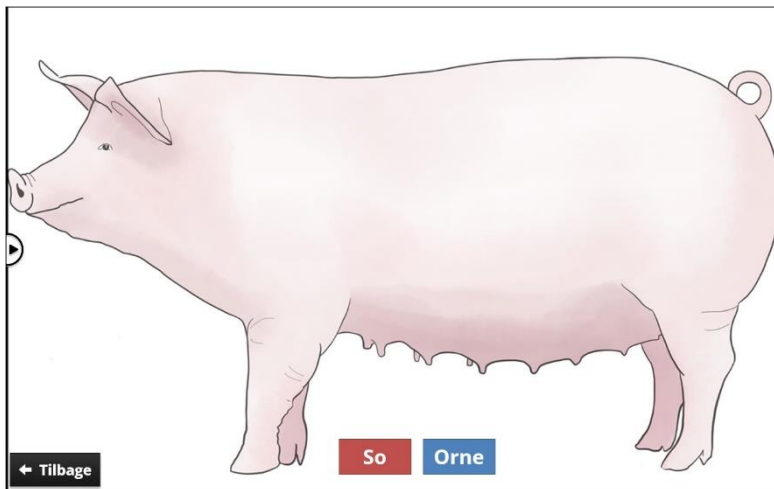
STØTTET AF

Svineafgiftsfonden

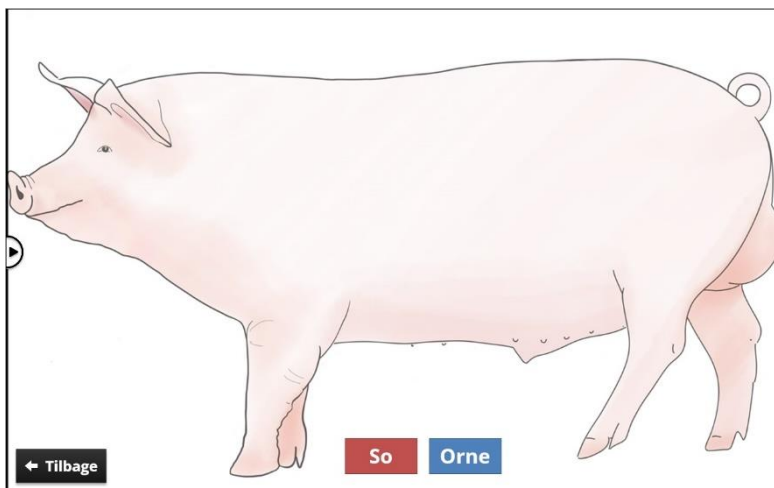
Feedback when incorrect:

You did not select the correct response.

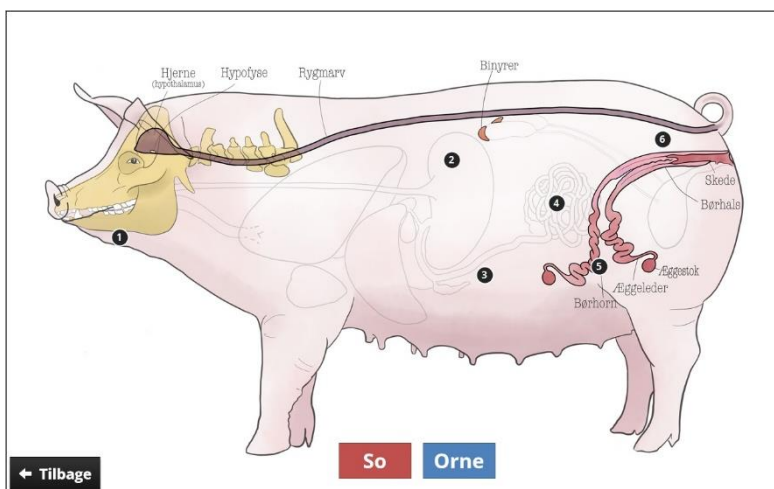
3.4 slider-reproduktion-so



3.5 slider-reproduktion-orne



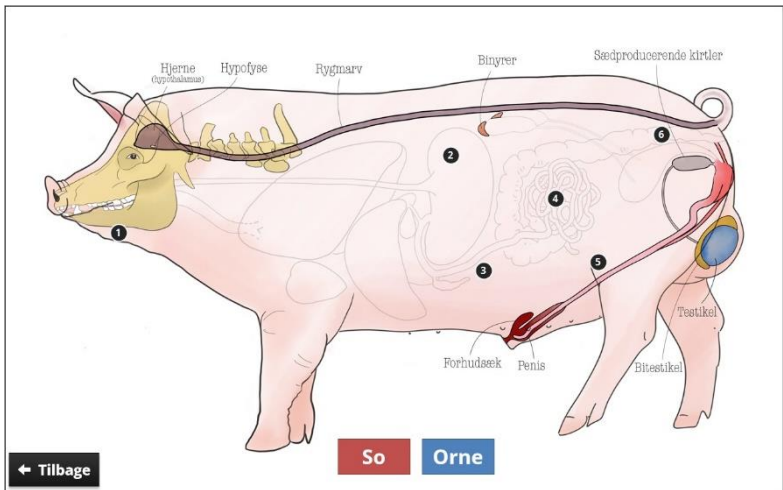
3.6 Untitled Slide



STØTTET AF

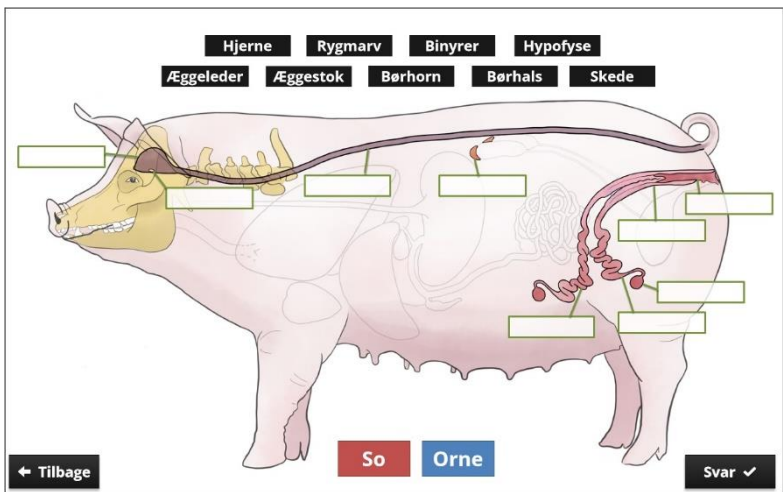
Svineafgiftsfonden

3.7 Untitled Slide



3.8 Drag and Drop

(Drag and Drop, 10 points, unlimited attempts permitted)



Drag Item	Drop Target
Rygmarv	Rectangle 9
Hypofyse	Rectangle 2
Hjerne	Rectangle 1
Æggeleder	Rectangle 6
Binyrer	Rectangle 5
Æggestok	Rectangle 10
Børhorn	Rectangle 4
Børhals	Rectangle 7

STØTTET AF

Svineafgiftsfonden

Skede

Rectangle 8

Drag and drop properties

Snap dropped items to drop target (Stack random)

Delay item drop states until interaction is submitted

Feedback when correct:

Du har placeret alle ord på de tilsvarende organer.

Feedback when incorrect:

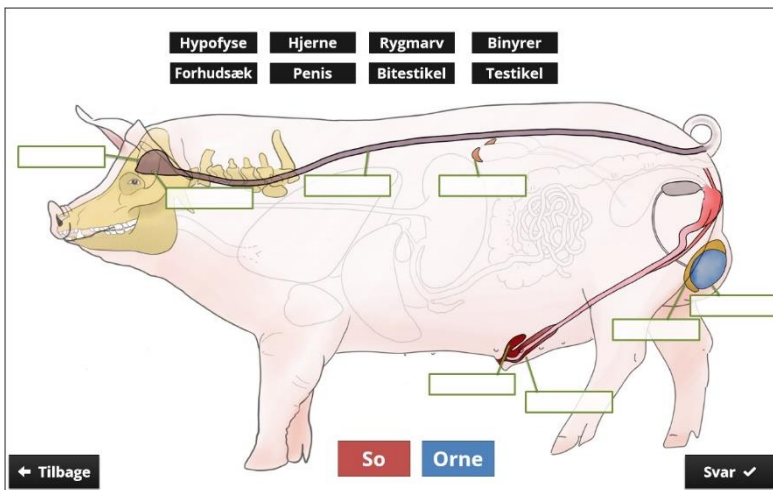
Du har ikke placeret alle ord på de rigtige organer.

De røde er forkerte. Flyt rundt på dem,

indtil alle ord er korrekt placeret.

3.9 Drag and Drop

(Drag and Drop, 10 points, unlimited attempts permitted)



Drag Item

Drop Target

Rygmarv

Rectangle 9

Hypofyse

Rectangle 2

STØTTET AF

Svineafgiftsfonden

Hjerne	Rectangle 1
Forhudsæk	Rectangle 4
Binyrer	Rectangle 5
Penis	Rectangle 6
Bitestikel	Rectangle 10
Testikel	Rectangle 7

Drag and drop properties
Snap dropped items to drop target (Stack random)
Delay item drop states until interaction is submitted

Feedback when correct:

Du har placeret alle ord på de tilsvarende organer.

Feedback when incorrect:

Du har ikke placeret alle ord på de rigtige organer.

De røde er forkerte. Flyt rundt på dem,

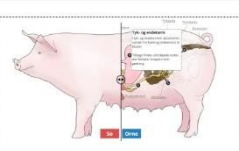
indtil alle ord er korrekt placeret.

4. Kredsløb

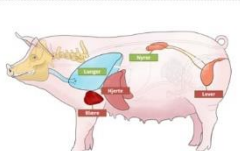
4.1 menu

Forside

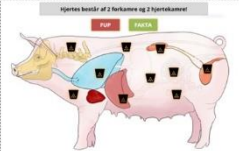
KREDSLØB




**LÆR ORGANERNE
AT KENDE**




**HVAD HEDDER
ORGANERNE?**



**FUP ELLER
FAKTA?**



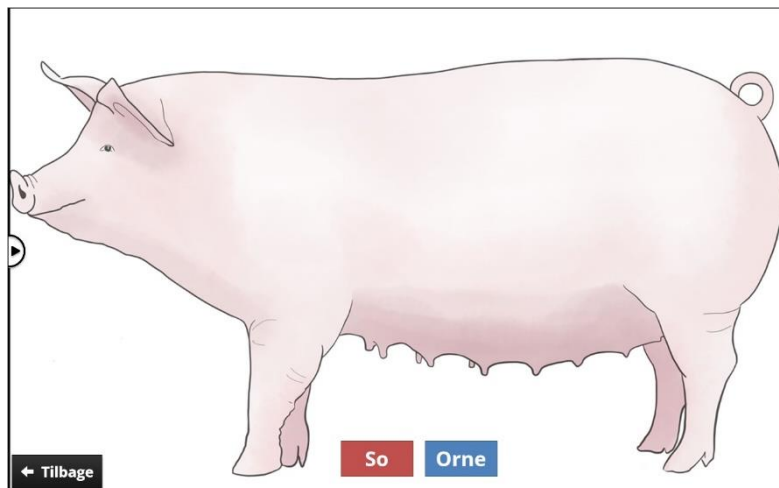
STØTTET AF



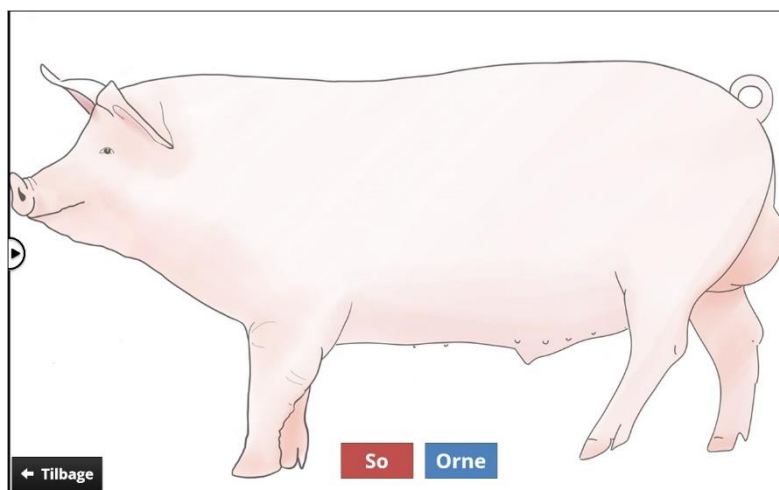
STØTTET AF

Svineafgiftsfonden

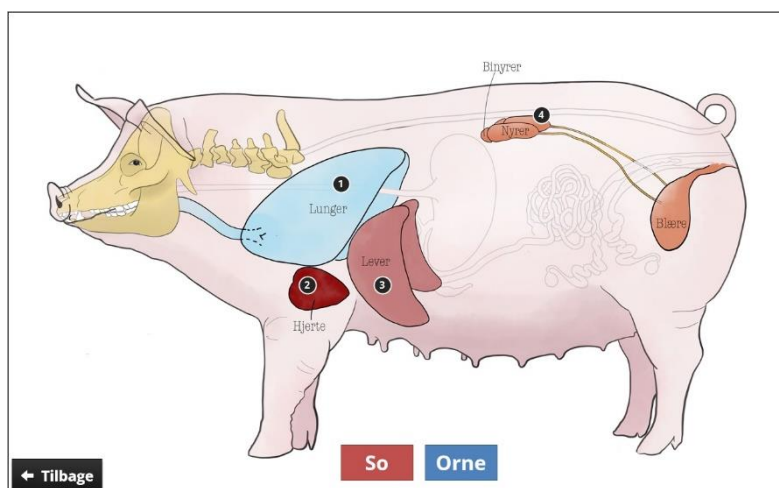
4.2 slider-kredsløb-so



4.3 slider-kredsløb-orne



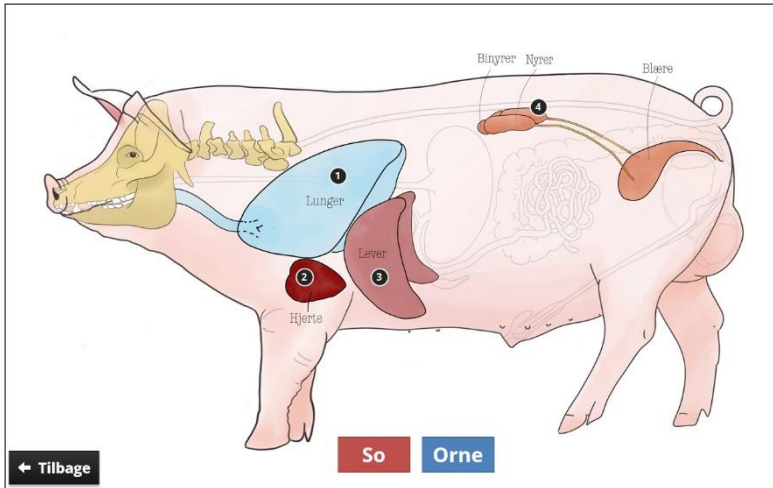
4.4 Untitled Slide



STØTTET AF

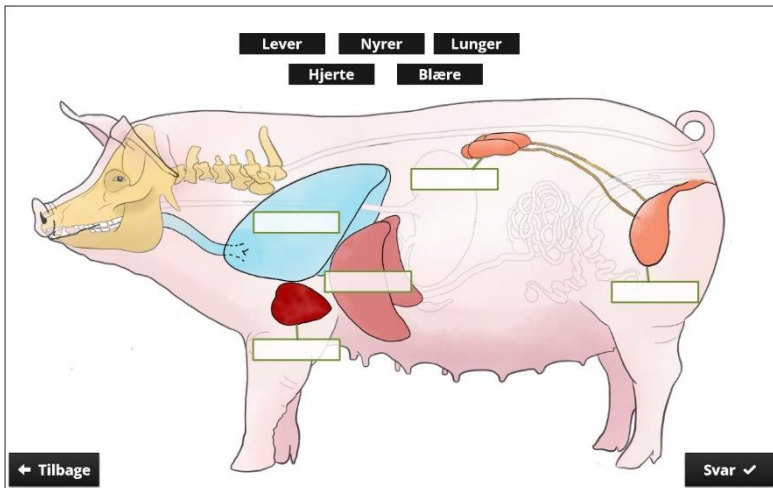
Svineafgiftsfonden

4.5 Untitled Slide



4.6 Drag and Drop

(Drag and Drop, 10 points, unlimited attempts permitted)



Drag Item	Drop Target
Lever	Rectangle 3
Nyrer	Rectangle 5
Lunger	Rectangle 9
Hjerte	Rectangle 2
Blære	Rectangle 8

STØTTET AF

Svineafgiftsfonden

Drag and drop properties

Snap dropped items to drop target (Stack random)

Delay item drop states until interaction is submitted

Feedback when correct:

Du har placeret alle ord på de tilsvarende organer.

Feedback when incorrect:

Du har ikke placeret alle ord på de rigtige organer.

De røde er forkerte. Flyt rundt på dem,

indtil alle ord er korrekt placeret.

4.7 Untitled Slide



STØTTET AF

Svineafgiftsfonden