



Lavemissionskummer i farestalde

Stine Grønborg, Konsulent

4. januar 2024



STØTTET AF
Svineafgiftsfonden

STØTTET AF
SEGES
INNOVATION

Baggrund for projektet



Bekendtgørelse om hyppig
udslusning

1. maj 2023

§ 76 krav om hyppig udslusning i sohold omfatter nye staldprojekter som indsender ansøgning om miljøgodkendelse efter 1. maj. 2023

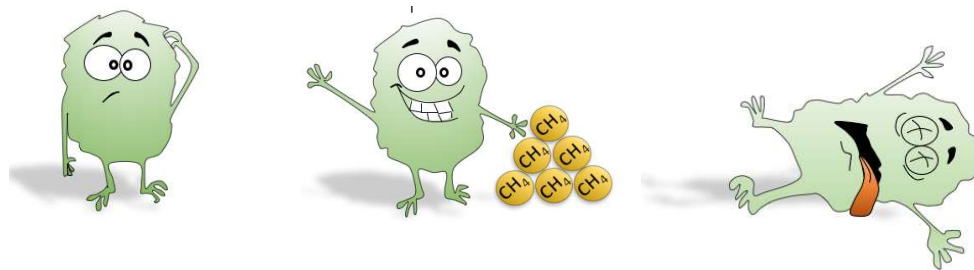
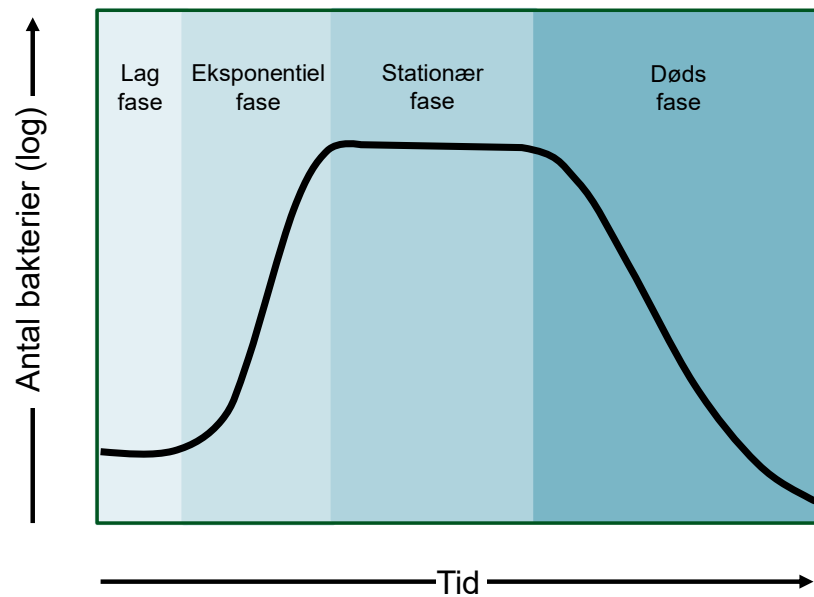


Fremtidens so er løs i
farrestalden

Sektorens vision

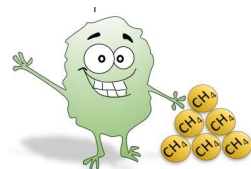
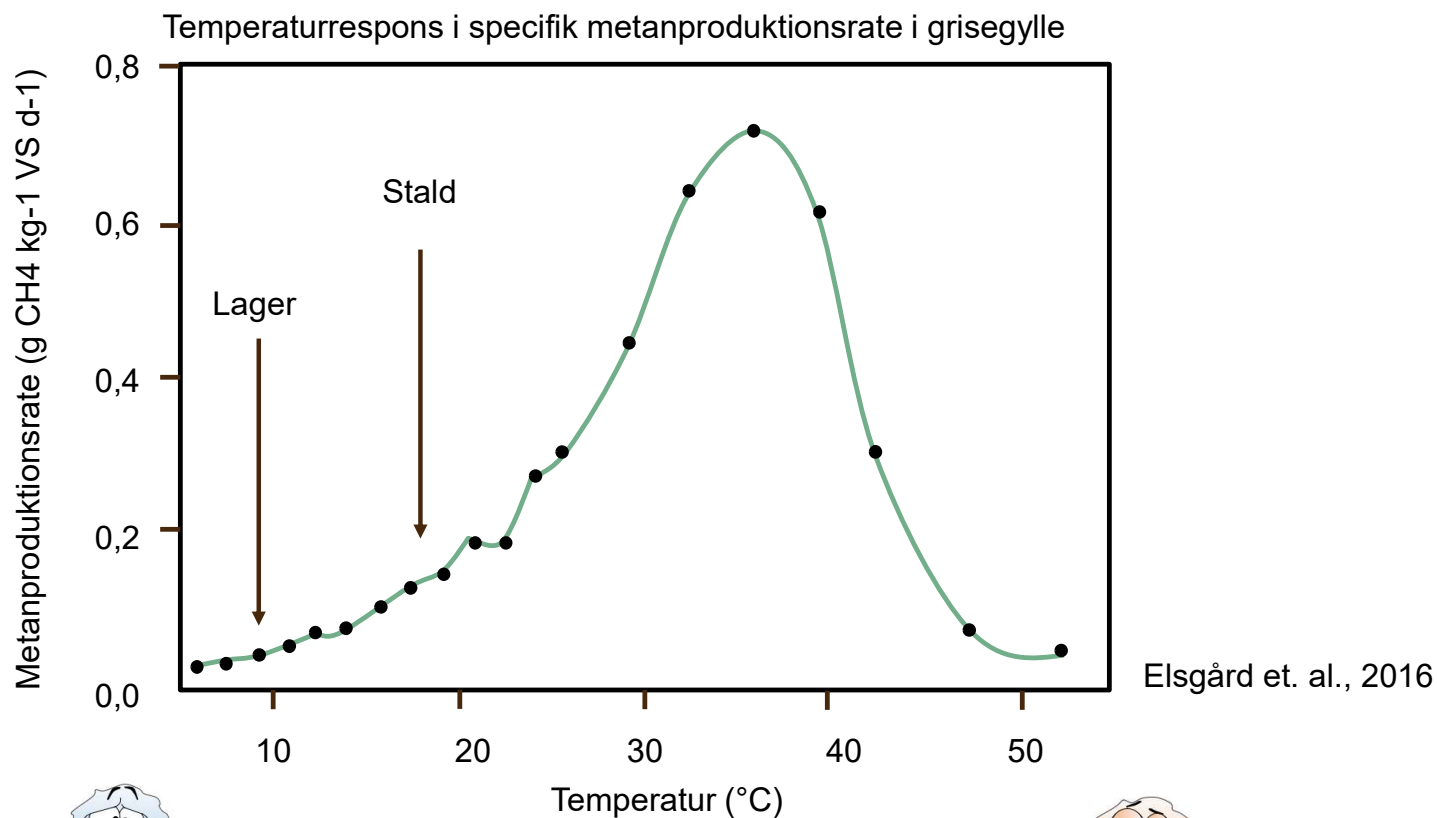
Udlandet

Hyppig udslusning



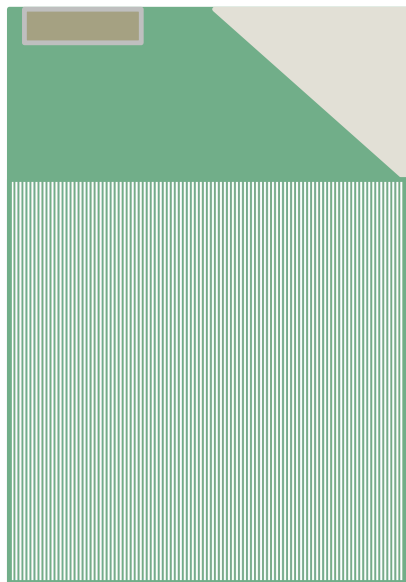
- Ny/frisk gylle har meget lav metandannelse – meget kulstof, men få og mindre aktive bakterier
- Ældre gylle har høj metandannelse – mindre tilgængeligt kulstof, men mange aktive bakterier
- Vigtigt at få ældre gylle ud, hvis effekten af hyppigere udslusning skal være høj
- Hyppig udslusning skal tænkes ind i forbindelse med etablering af nyt anlæg

Hyppig udslusning - tanken

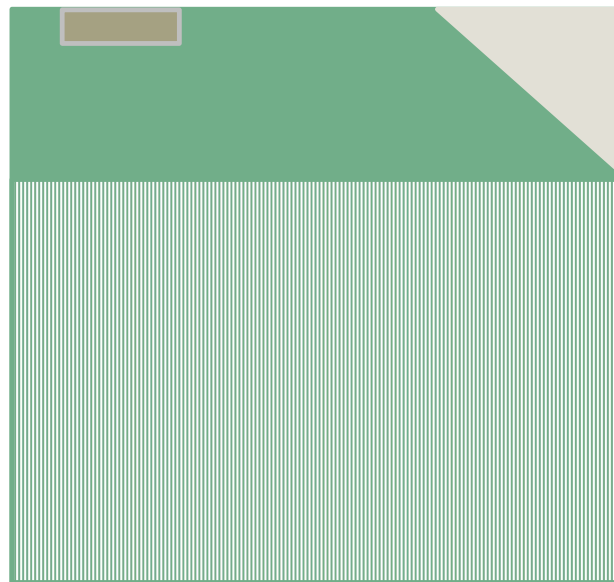


Udfordringen - velfærd vs. emission

Kassesti

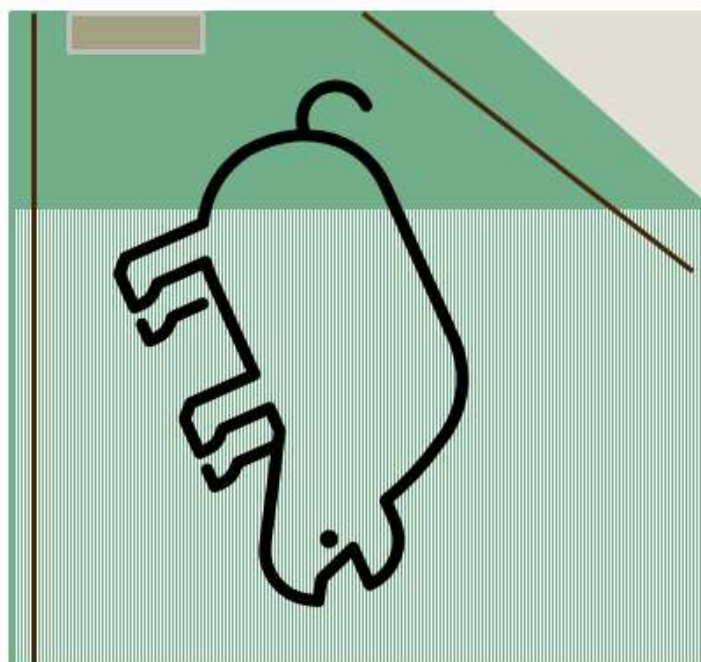
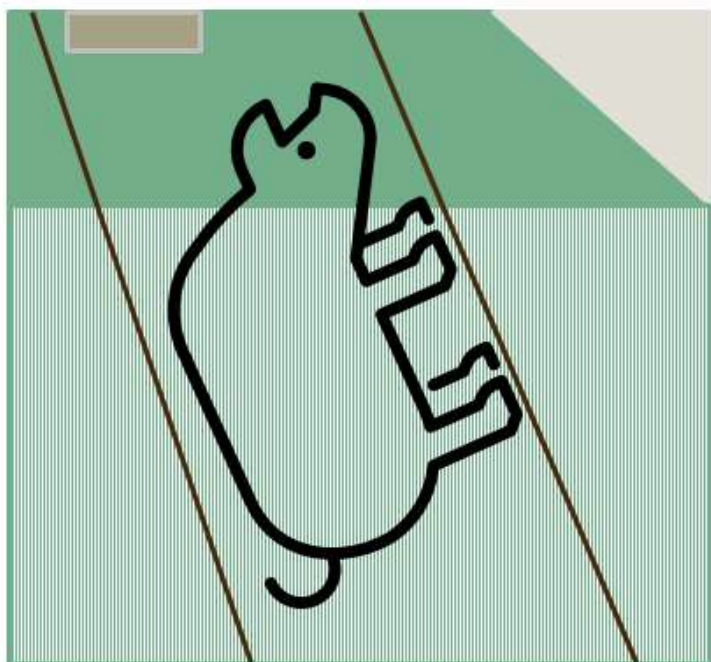


Løsdrift



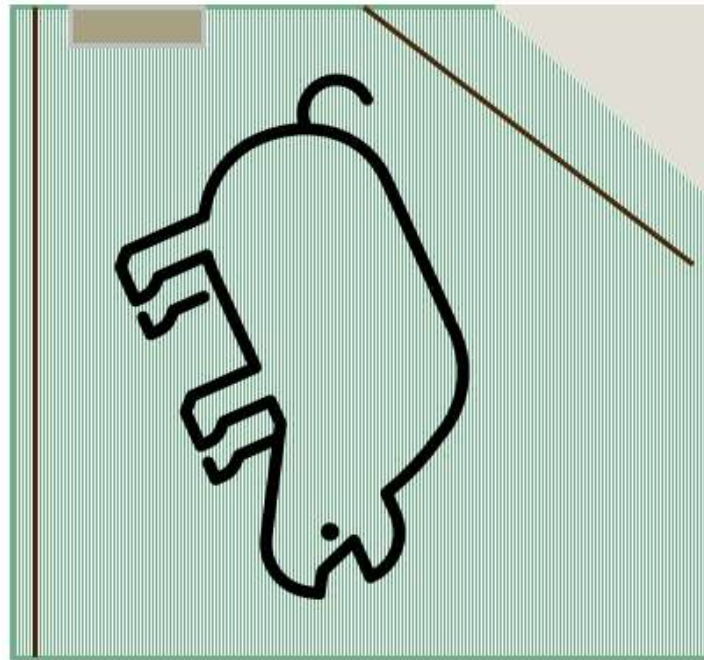
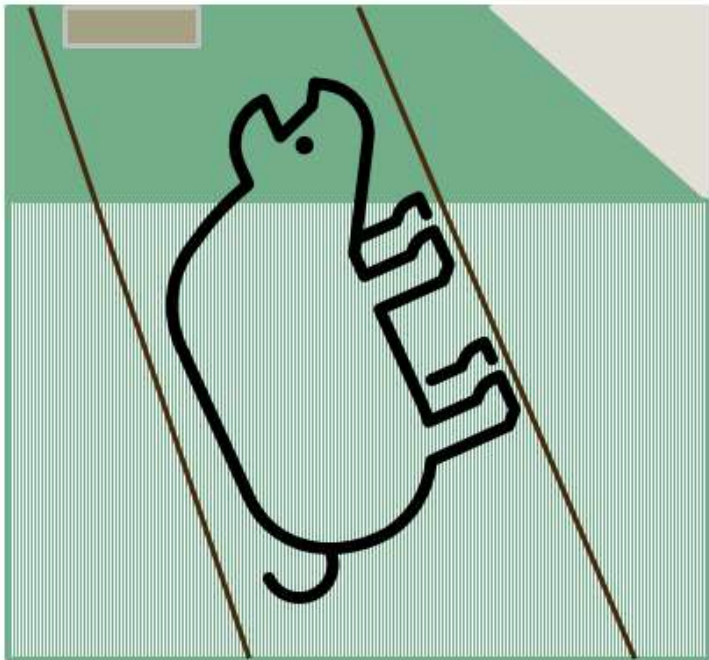
Større areal = større emission

Udfordringen - velfærd vs. emission

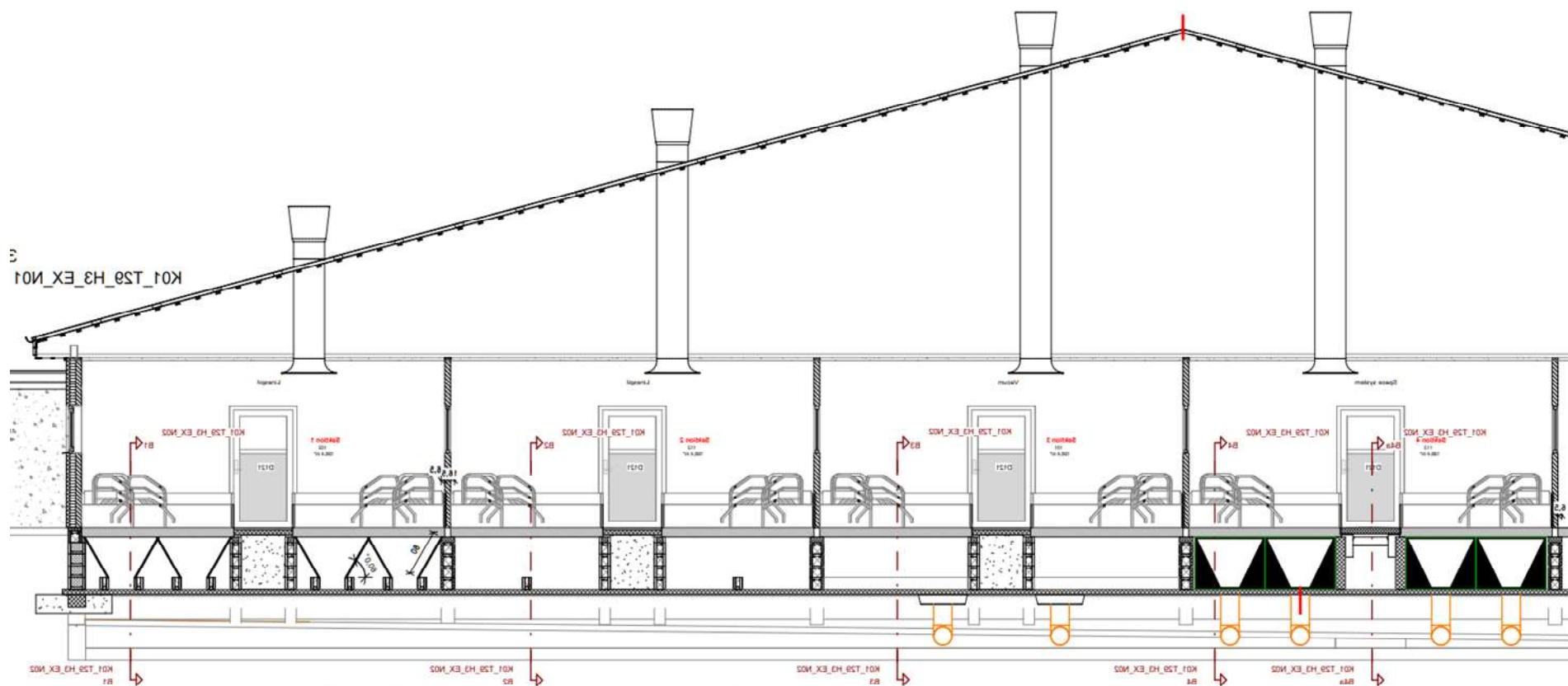


Svineri på
fast gulv
=
større emission

Udfordringen - velfærd vs. emission



Tværsnit af stalden



Farestald

- Fire identiske sektioner
 - 24 stier pr sektion
 - 2,6 x 2,6
 - Fulldrænet
- God hygiejne i stien
- Brug af halm
- Hyppig udslusning



Kontrolsektion

- Kumme i hele stiens dybde
- Rørudslusning
- Styret med spjæld
- Udsluses i forbindelse med vask



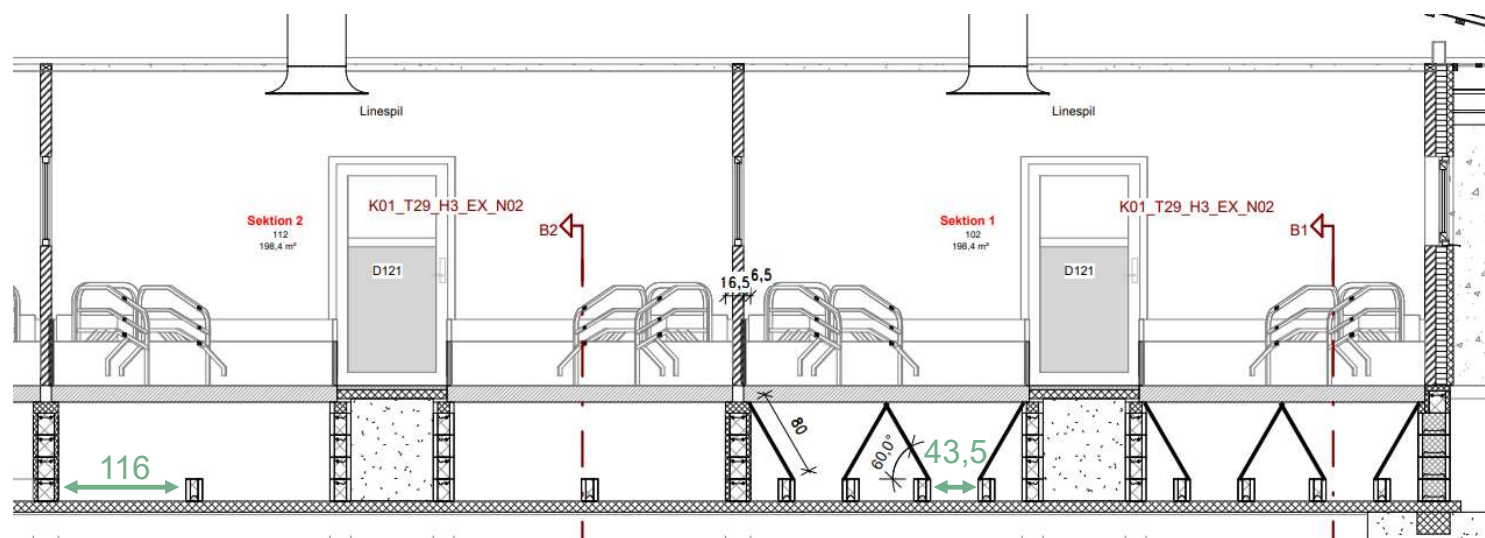
Space gylletragte

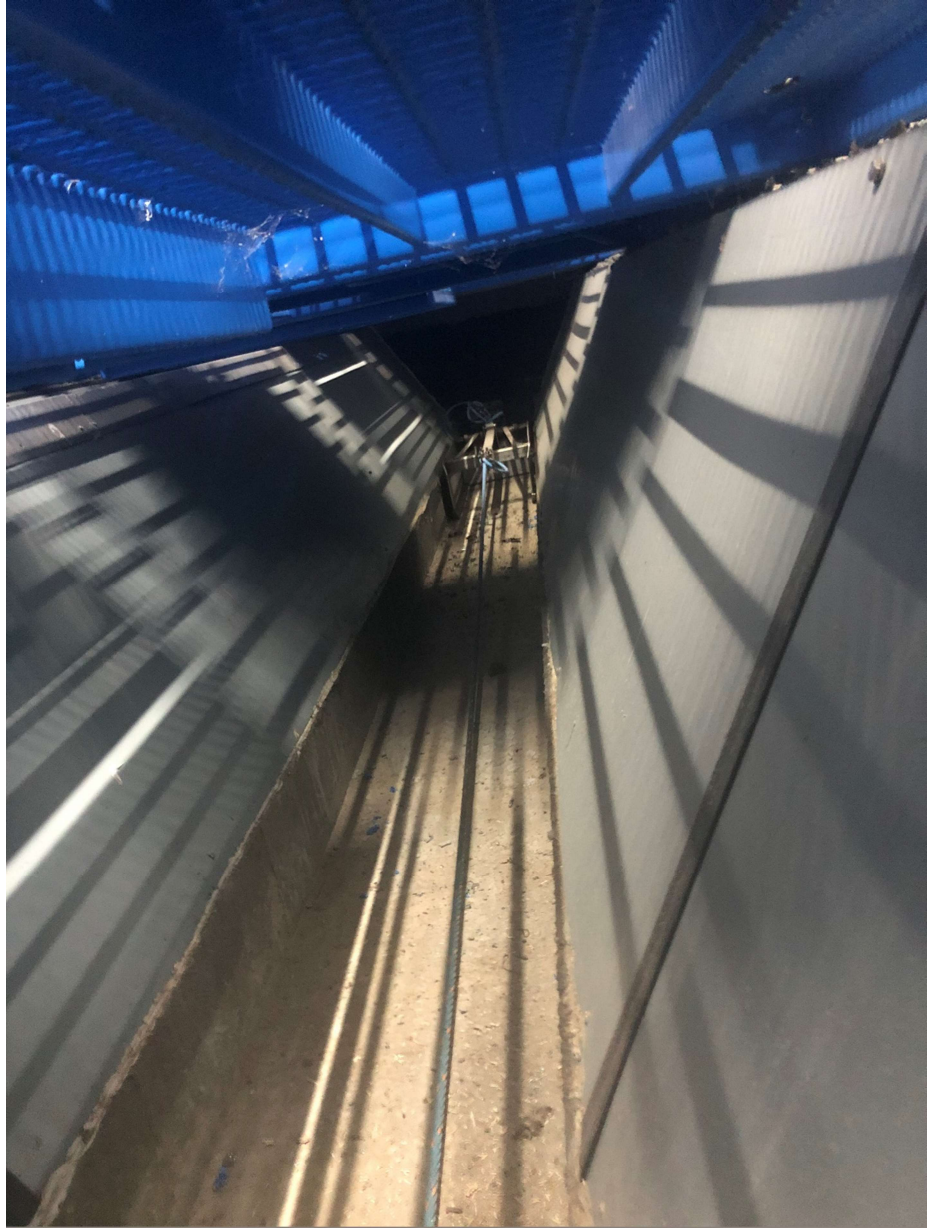
- Udslusning hver anden uge med et spjæld pr. række
- Reduceret overfladeareal
- To tragte i stiens dybde
- 20 % punktudsug



Linespil og linespil med reduceret overflade

- Opdeling af kummer i våd og tør fraktion
- Reduceret overflade
- Kører hver anden dag (man-, ons- og fredag)
- Driften logges



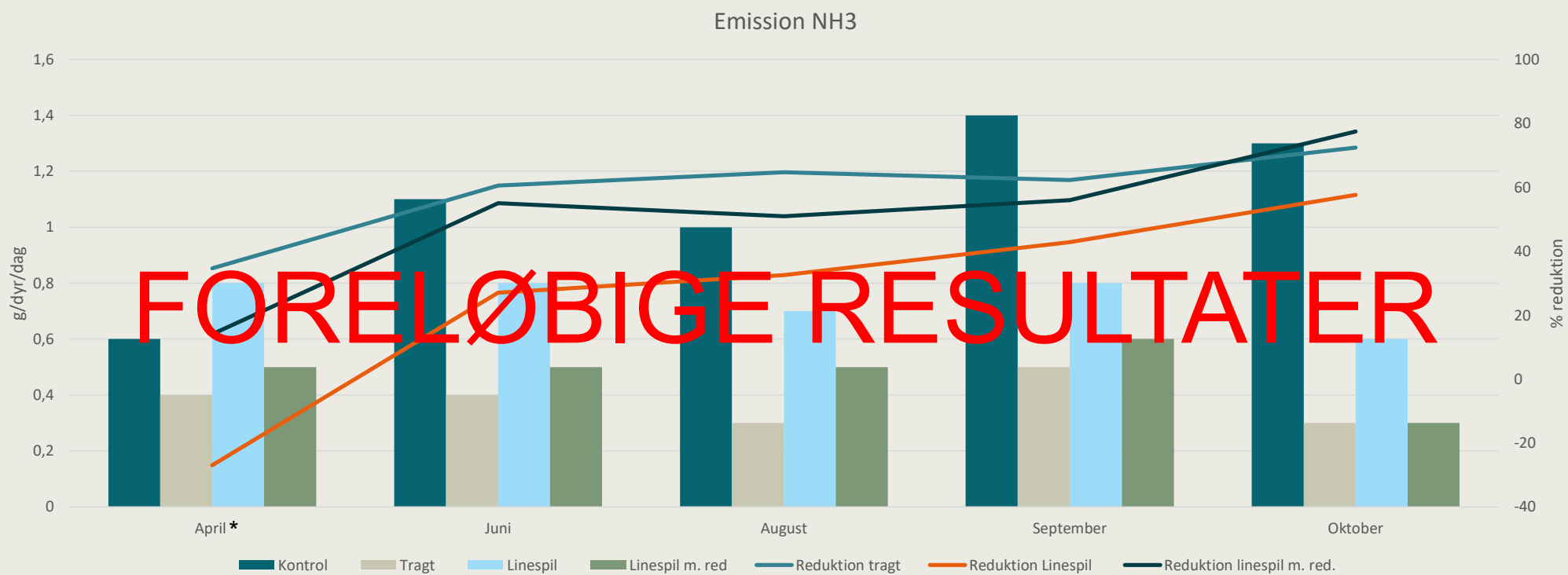




SEGES
INNOVATION

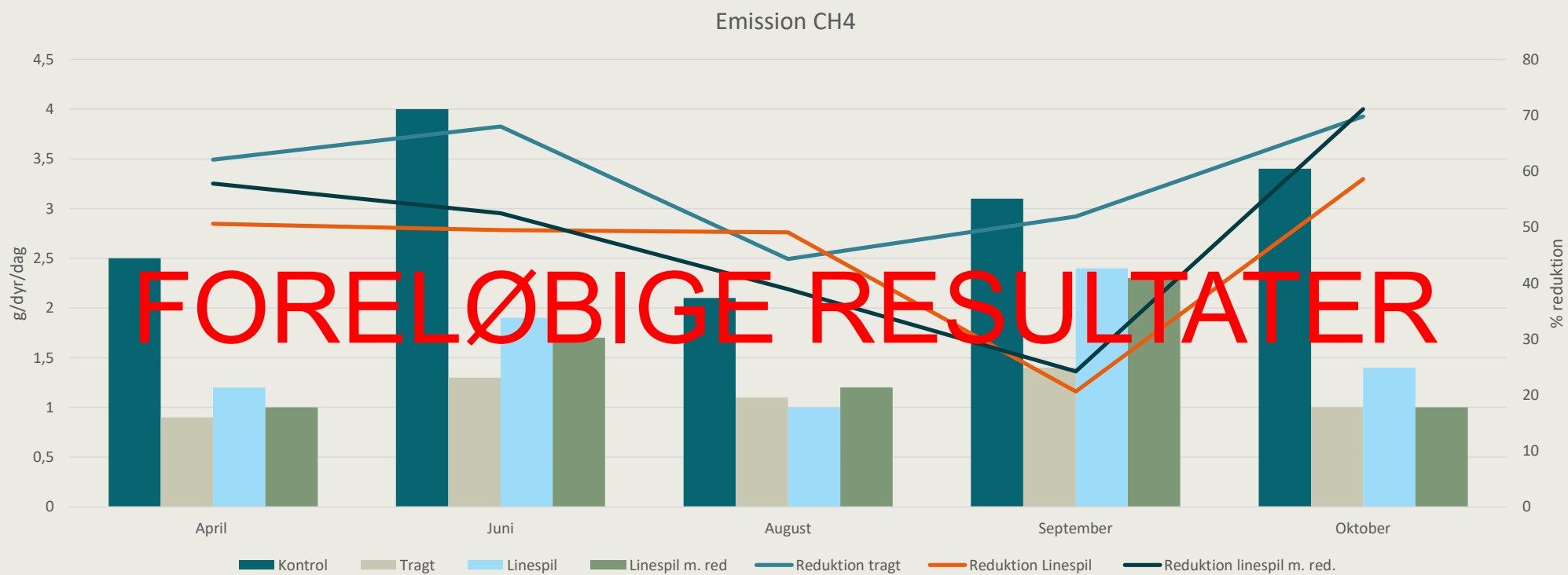
SEGES
INNOVATION

Foreløbige resultater – Ammoniak

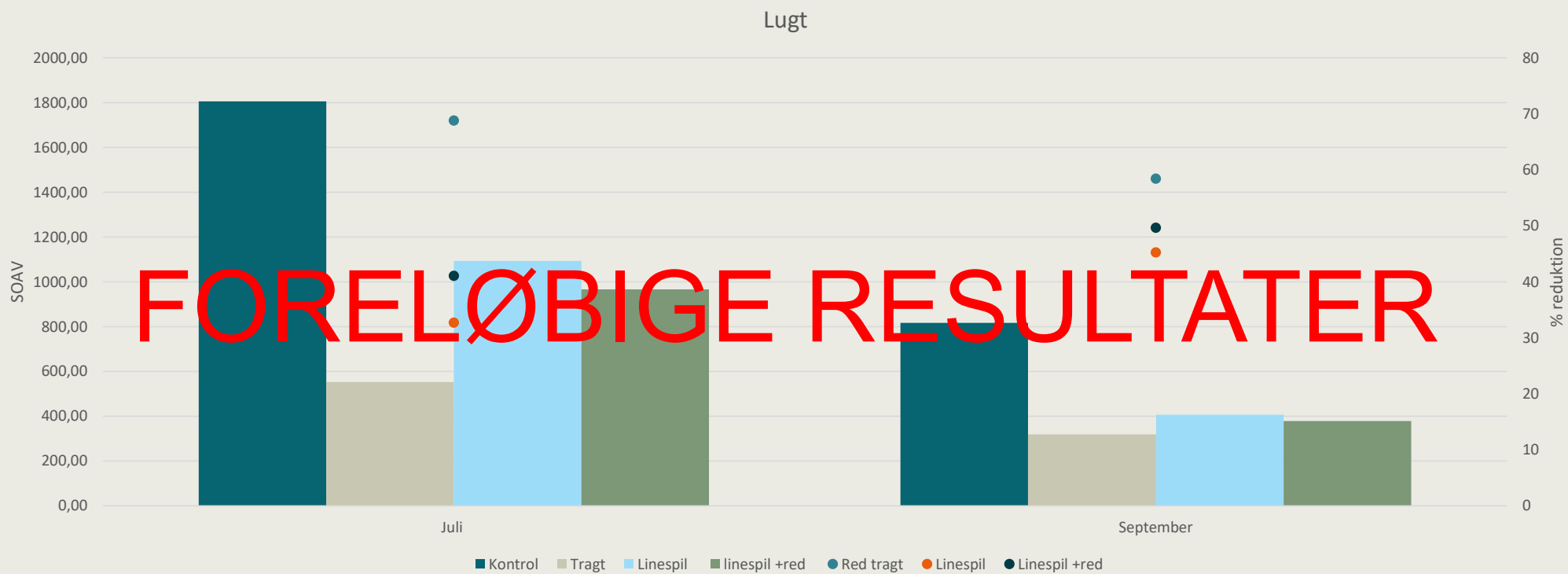


* Linespil var i denne periode ikke i optimal drift

Foreløbige resultater – Metan



Foreløbige resultater – lugt



Gennemførelse med henblik på optagelse på Teknologilisten



Målinger foretaget over et år



Test i stald nummer to



Optagelse på Teknologilisten

TAK for opmærksomheden



STØTTET AF
Svineafgiftsfonden

SEGES
INNOVATION