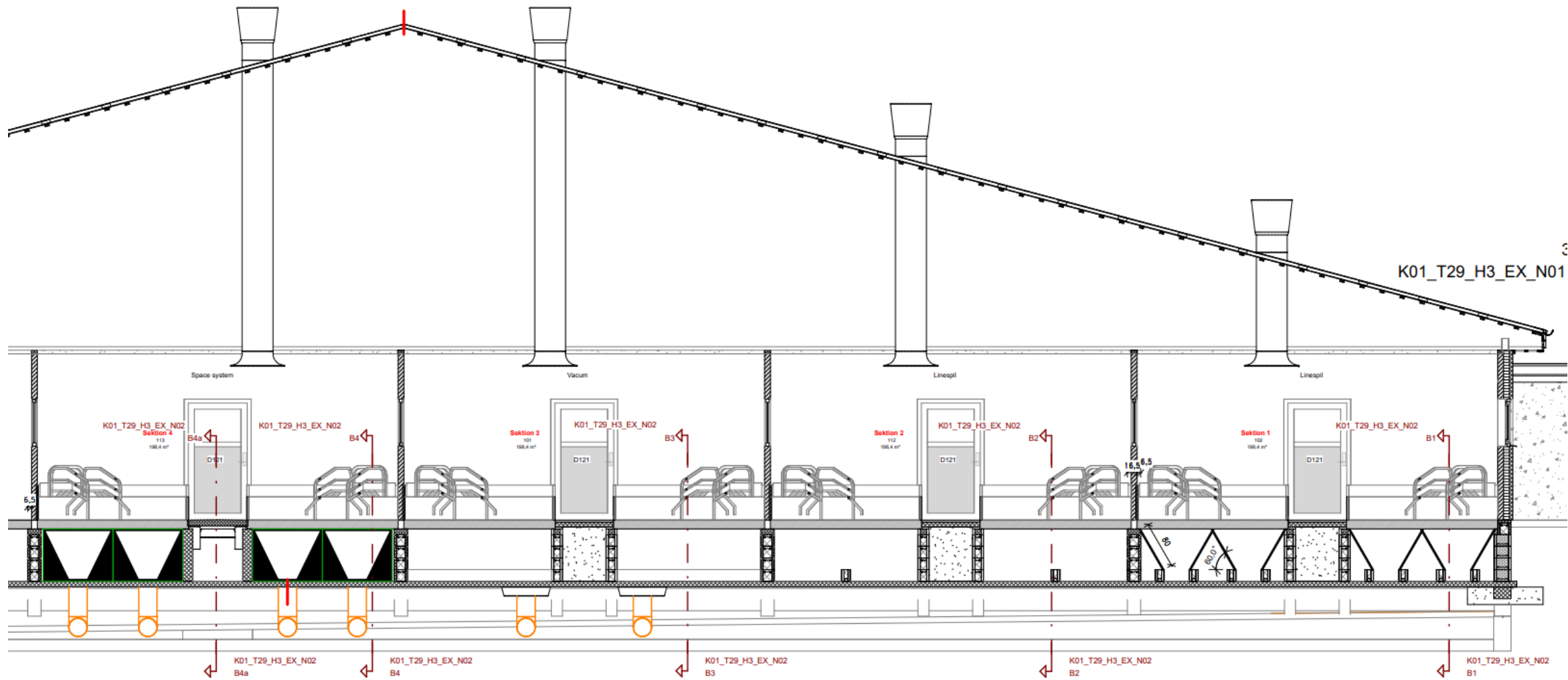




Resultater fra Go Gris projektet

Stine Grønberg

27. November 2024



K01_T29_H3_EX_N01



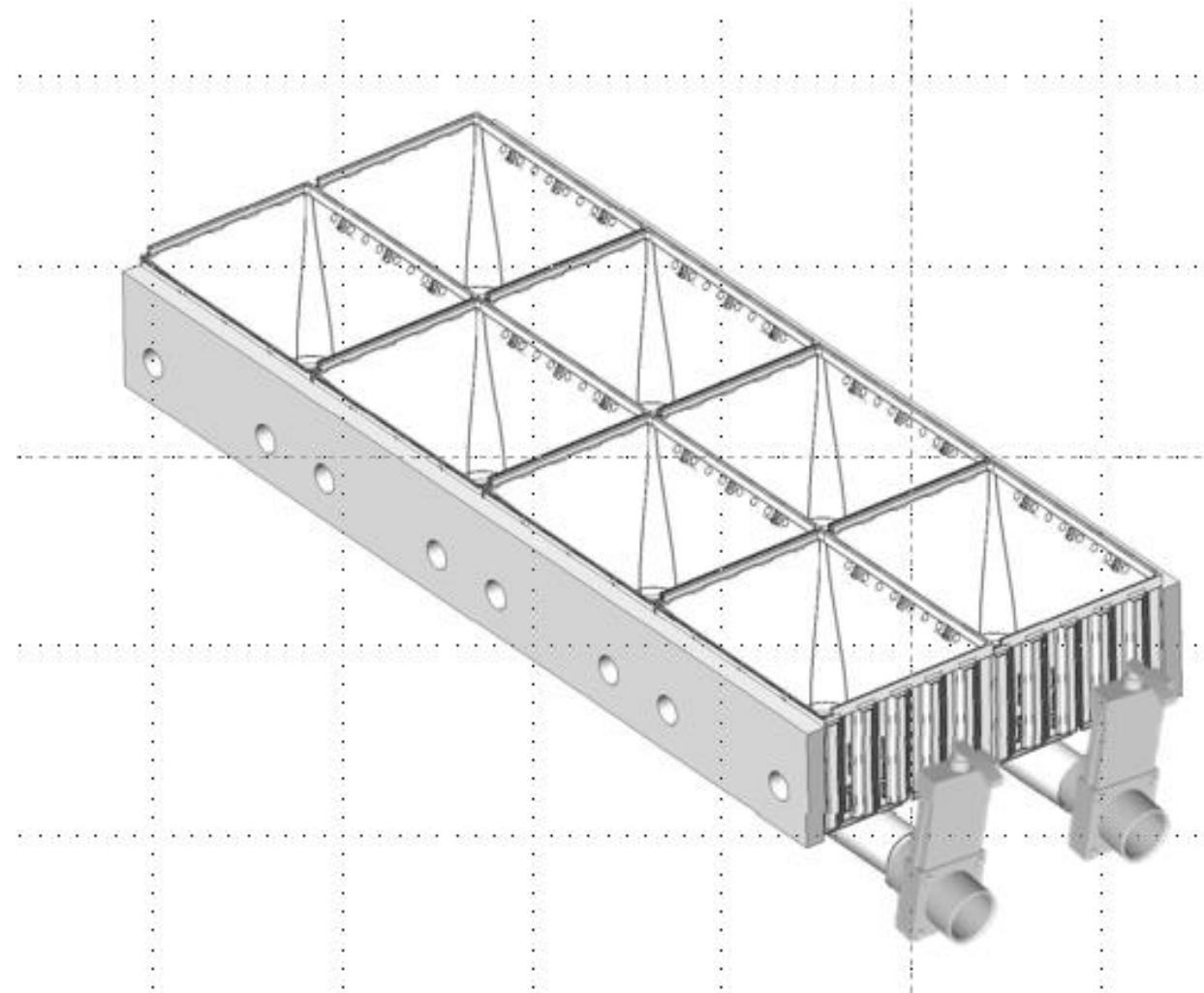
Kontrol sektion

- Kumme i hele stiens dybde
- Rørudslusning
- Styret med spjæld
- Udsluset i forbindelse med vask



Space gylletragte

- Udslusning hver anden uge med et spjæld pr. række
- Reduceret overfladeareal
- To tragte i stiens dybde
- 20 % punktudsug

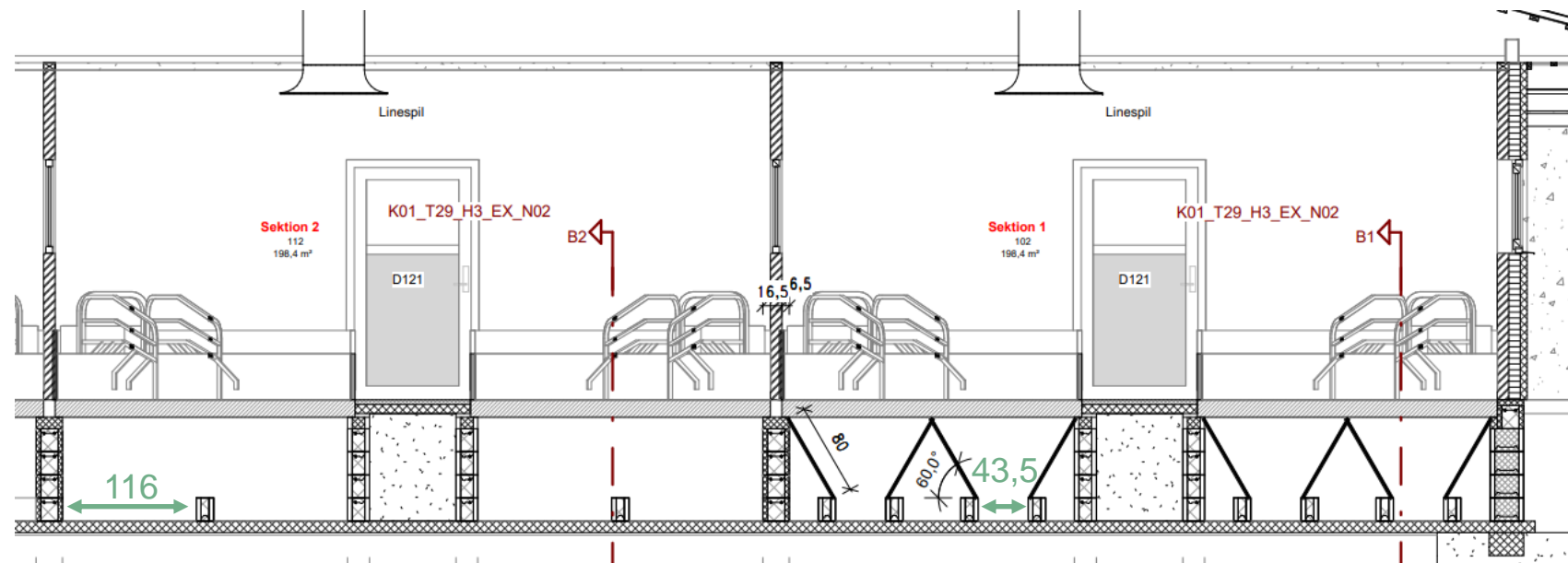


Space gylletragte



Linespil og linespil med reduceret overflade

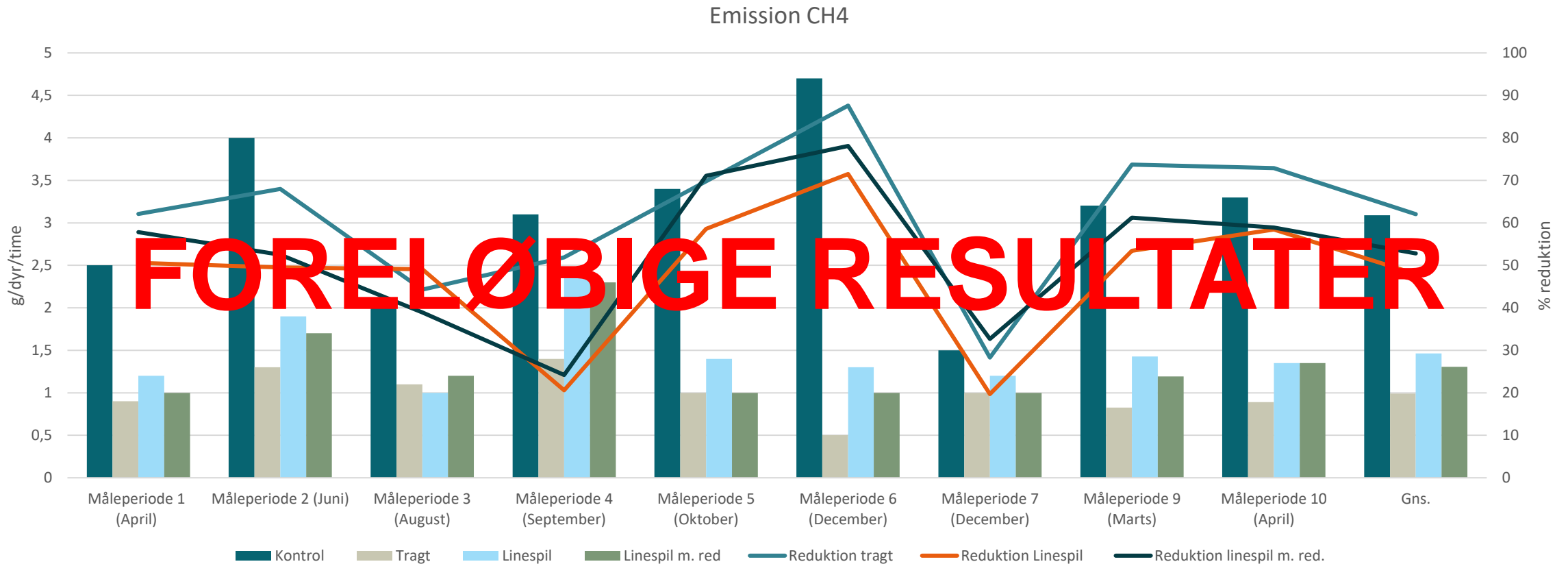
- Reduceret overflade
- Opdeling af kummer i våd og tør fraktion
- Kører hver anden dag (man-, ons- og fredag)



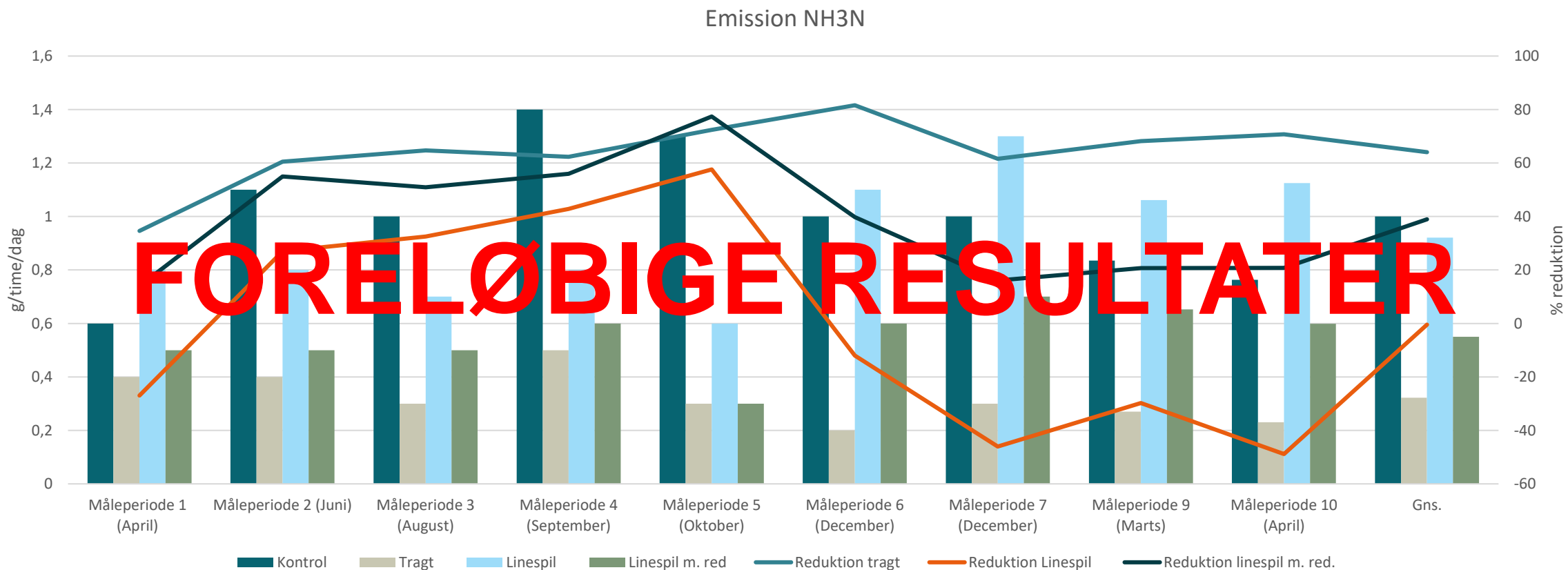


RESULTATER

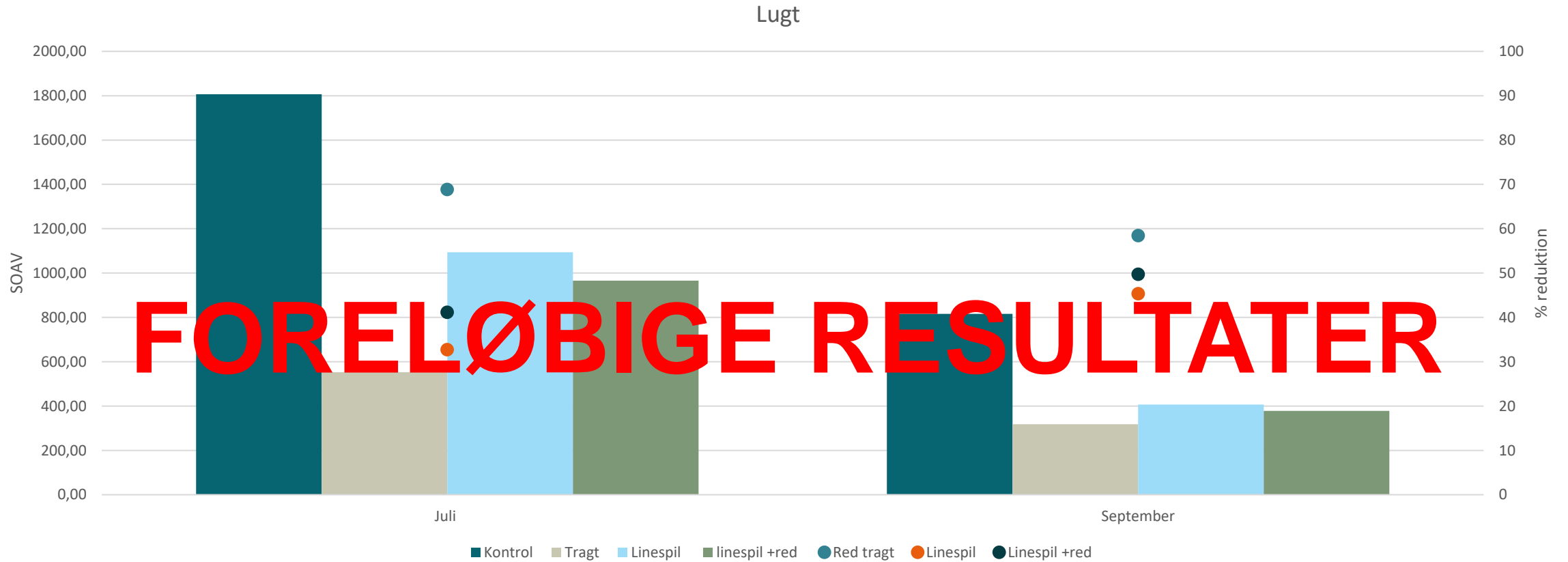
METAN



AMMONIAK



LUGT



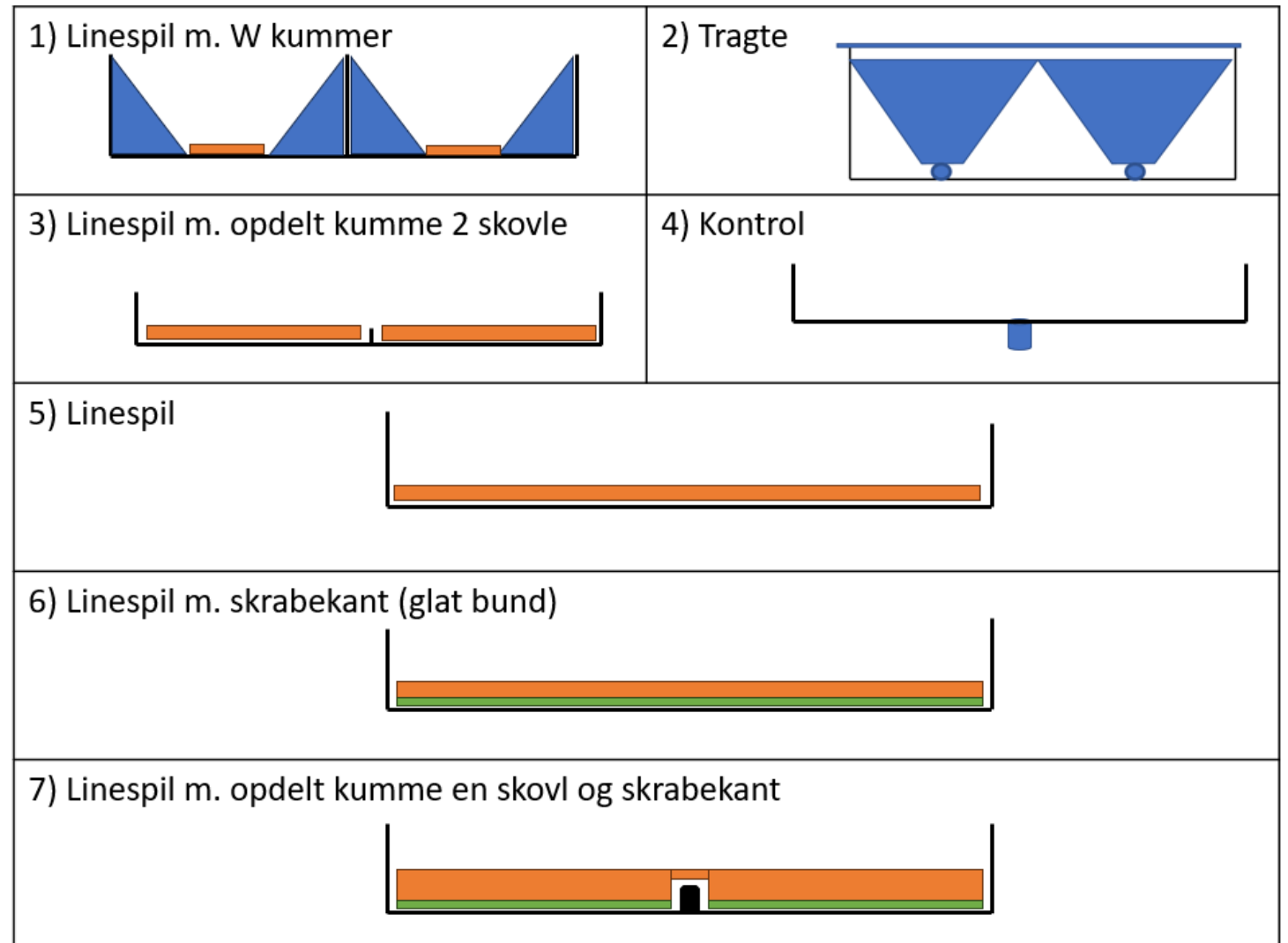
Næste projekt

Projektet i 2025

- Test af linespil og tragte i stald 2
- Test af tragte uden punktudsug
- Linespil med ajlerende
 - Effekt på ammoniak til at opfylde BAT
- Test af linespil med reduceret overflade i kombination med gyllekøling
 - Måltrettet køling
 - Mindre elforbrug ved mindre gylle overflade

Stald 2 – Robert Lyngge

- Fem identiske sektioner
 - 36 stier
- To sektioner opdelt



Gennemførelse med henblik på optagelse på Teknologilisten



Data fra stald et opgøres



Test i stald nummer to opstart 2025 afsluttes 2026



Optagelse på Teknologilisten

TAK

for opmærksomheden

Stine Grønberg
segg@seges.dk
+45 2479 2486



SEGES
INNOVATION