

Fodring:

Hvordan bør fodersammensætning og fodertildeling gennemføres i forskellige staldsystemer til drægtige søer for at optimere det enkelte dyrs næringsstofbehov – men også giver ro 😊

Ekspertgruppemøde

15. Maj 2024

STØTTET AF
Svineafgiftsfonden

SEGES
INNOVATION

Sagt på en anden måde:

- Hver so sin ration
 - Øge mæthedfølelsen
 - Mindske aggression
-
- MEN hvordan ser virkeligheden ud?
-
- Se HBB H9C, H10A



Guideline gulvfodring



ce

fede søer

Guideline vådfodring i langkrybbe

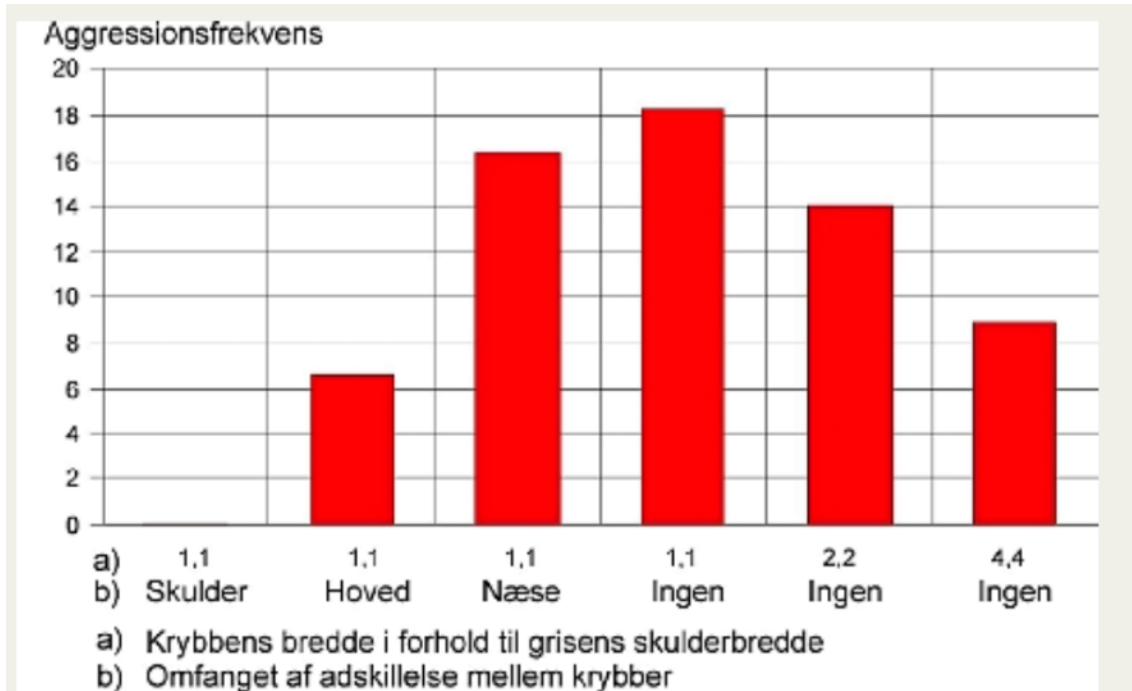


- Gruppefodring med konkurrence
- Sortering efter alder og huld
 - Gylte, unge søer, normale søer, fede søer
- Én fodring pr. dag:
 - 3-4 stier fodres færdig før de næste 3-4 stier fodres
- 1 eller 2 krybber?
- Max 6-7 meter krybber, min. 60 cm/so
- 3 sekunder til foderet når enden af krybber
 - Antal og udformning af nedløb
- Foder:Vand
- Halm før fodring

Guideline æde-/hvilebokse



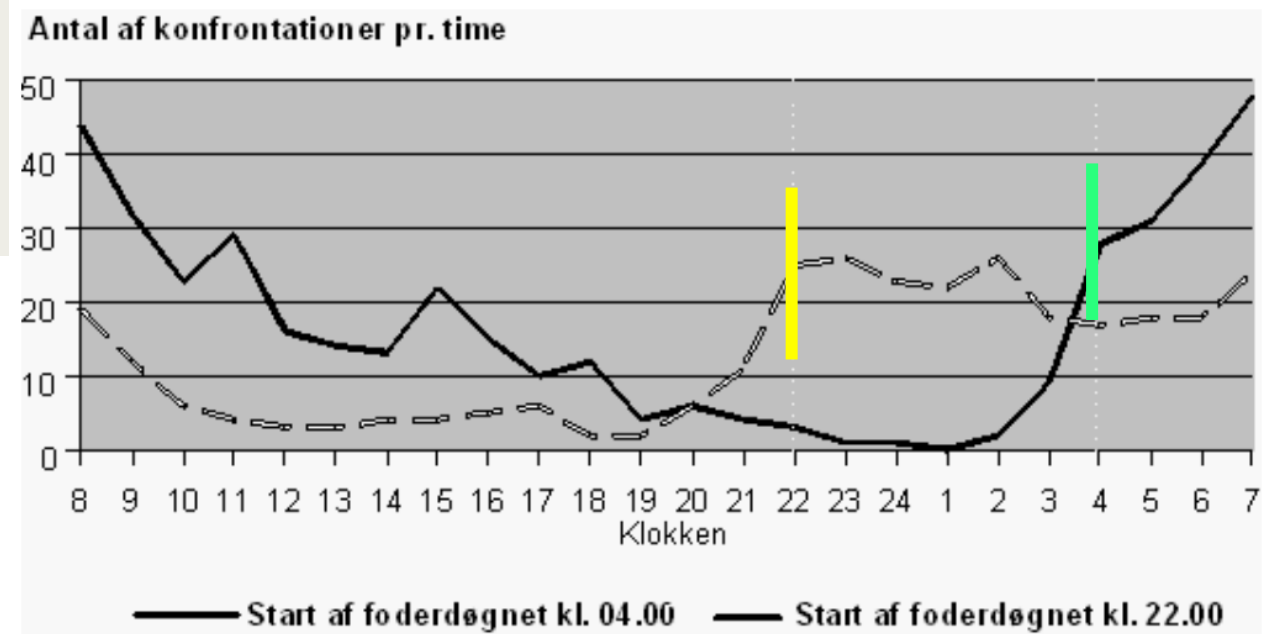
- Fodring på gruppeniveau
- Opdeling af gylte og søer i relation til huld
- Baglågerne skal låses i forbindelse med fodring (automatisk)
- OBS Aqua-flow / krybbeadskillelser



Figur 6. Aggression kan mindskes ved beskyttelse af ædepladserne med hoved- eller skulderadskillelser (foto: Nils)

Guideline elektronisk sofodring

- Individuel fodertildeling muligt
 - Min. 3 foderkurver til søer + 1-2 til gylte
- Træning af polte (2-3 uger; specielle stier)
- Cirka 65 søer pr. station
- Foderdøgnet bør begynde kl. 22-02
- Levnelisten for det aktuelle døgn gennemgås
 - De søer der ikke har ædt 75 pct.
 - Flyt kurve – ikke justering



Figur 2. Antal af konfrontationer pr. time.

Indstilling af tider i ESF

Foderstationen skal vide der er en so i stationen

Når soen er på vej ind i foderstationen registreres den af en sensor (flytbar)



Tid fra lågen lukker til soen genkendes ved krybben

Sensor ved krybben skal genkende soen, og afgøre om den har foder tilgode 20-30 sek.



Tid mellem hver ration

Rationen er typisk 100 g (tør), 1000 g (våd) og mellem hver ration har soen tid til at æde 12/20 sek. – 25/30 sek.



Tid fra sidste ration indtil krybben lukker

Krybben skal være tom når den lukkes 90 sek. – 120 sek.

Tid til at rydde op foran krybben inden baglågen åbner

Evt. spild foran krybben skal ædes 30-40 sek.



Vi taler om principperne 😊

- Flere praktiske input til fodringsprincipperne?
- Muligheder og udfordringer?
- JYDA – har det en fremtid?

Ønsker:

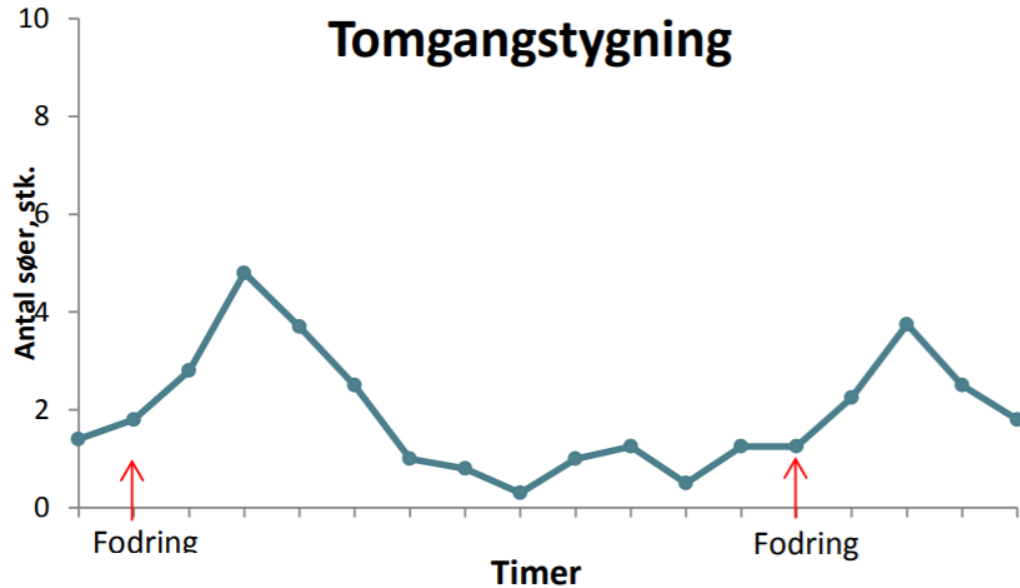
- Hver so sin ration
- Øge mæthedfølelsen
- Mindske aggression

Fibre og mæthed

- Drægtige søer og gylte skal have adgang til en tilstrækkelig mængde halm, fyldigt foder eller foder med højt fiberindhold, der kan give mæthedsfølelse og opfylde deres behov for at tygge
- Søer der fodres restriktivt, tildeles "kun" 30-50 pct. af den mængde koncentreret foder, som de kan optage
- De er derfor yderst motiveret for at udføre fødesøgningsadfærd
- Metabolisk eller fysisk mæthed
 - Halm har kun en kortvarig mæthed (uopløselige fibre)
 - Majsensilage, roepiller, klid/skaller mv. indeholder opløselige fibre



Ædemotivation, mæthed og tomgangstygning

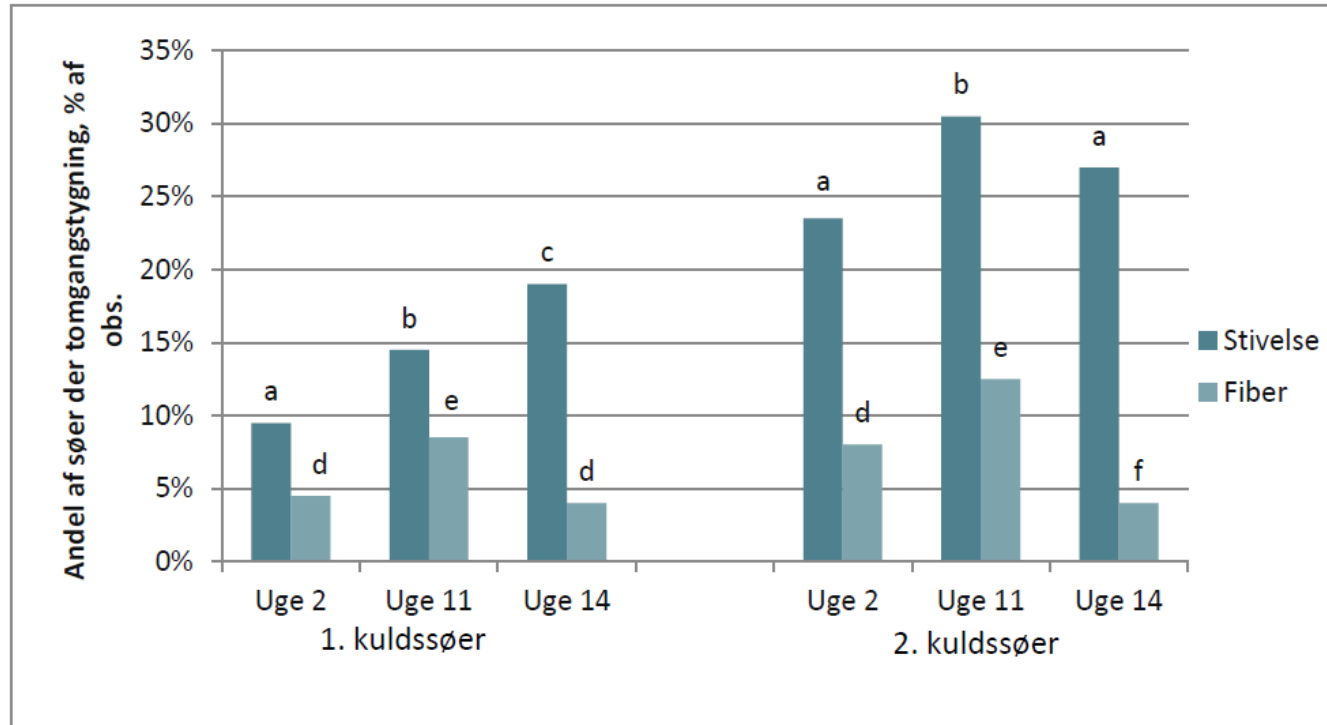


Figur 1. Frekvens af søer, der tomgangstyggede henover to fodringer – i alt i ni timer. Modificeret efter Rushen (1985).



- Tomgangstygning (stereotypi) er en (af flere) måleparameter for ædemotivation
- Tyggeaktivitet uden soen har noget i munden, hvidt skum omkring munden
- Erf. nr. 1713

Tomgangstyngning

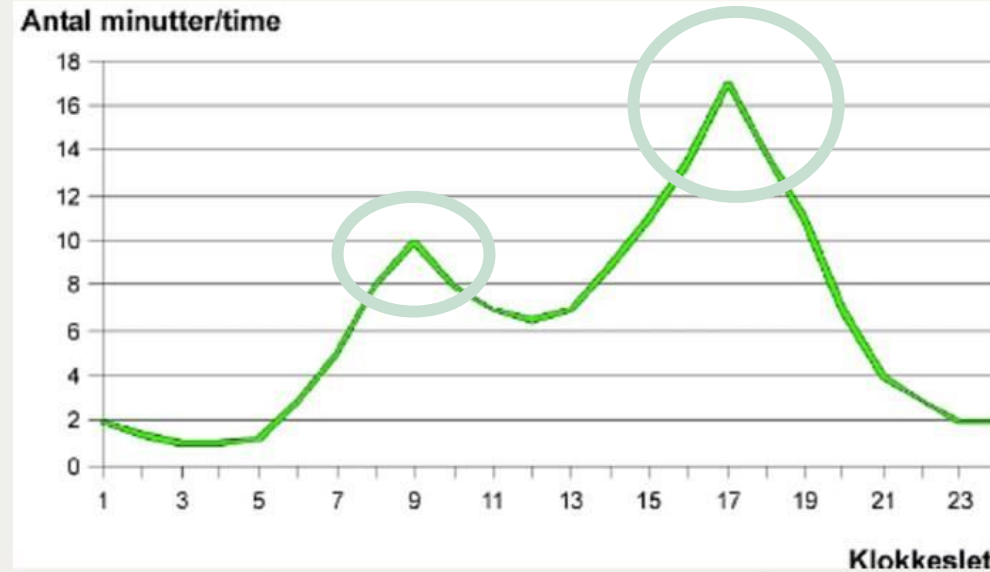


Figur 2. Andel af søer, der blev registreret tomgangstygge afhængig af kuldnummer og uger efter løbning. a, b og c henholdsvis d, e og f er signifikant forskellige ($P < 0,05$) – modificering af Van Der Peet-Schwering et al. (2013) [10].

- Søer fodret med kornbaseret blanding eller en mere fiberholdig blanding
- Frekvens af søer der tomgangstygger er påvirket af:
 - Indhold i foderet
 - Tidspunkt i drægtighed
 - Kuld nr.

Fødesøgning

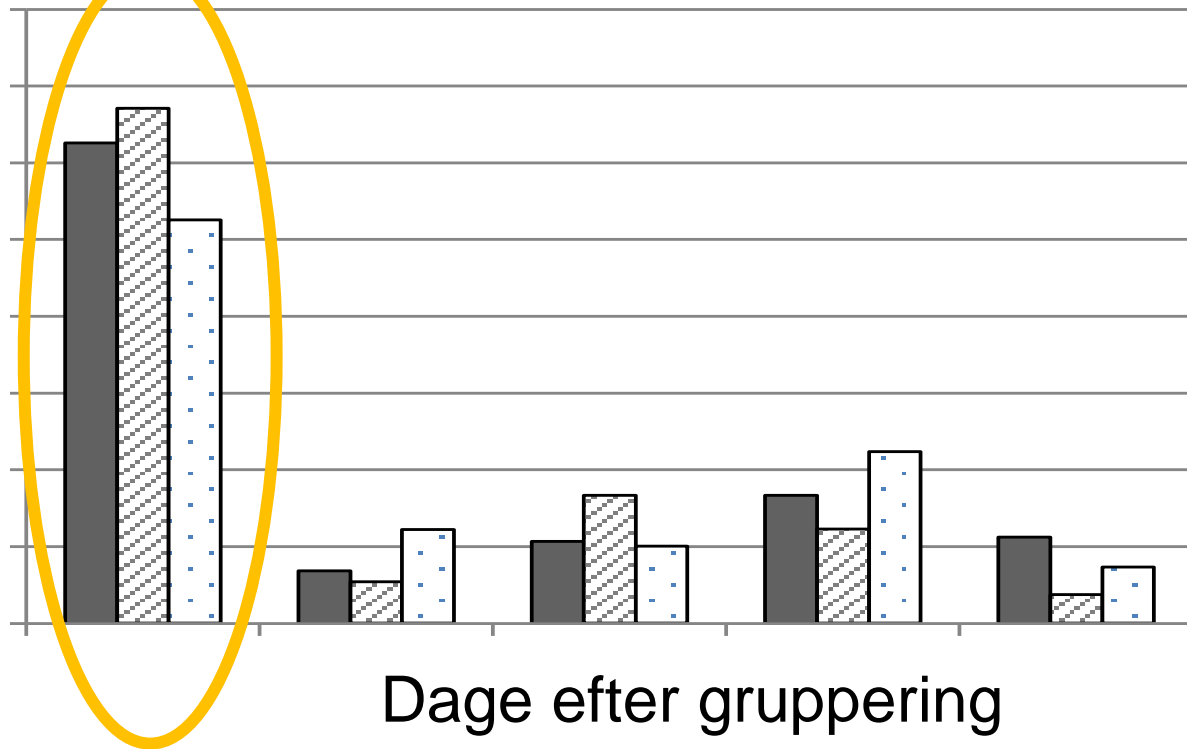
- Grises aktivitet – herunder fødesøgning
- Fødesøgning i 6-8 timer pr. dag
- To toppe i løbet af dagtimerne
- Grise er sociale faciliterende = stimuleres til at æde når de ser andre æde
- Rangorden styrer individets adgang til ressourcer fx foder
 - Aggression mellem søerne



Figur 1. Grises aktivitet, herunder foderoptagelse og hvile, følger en tydelig døgnrytme med aktivitetstop formiddag og eftermiddag (figur: Nils Krog, billede nr. 8604)

Rangorden

Rangkampe



- Gamle søer
- ▨ Gamle og unge søer
- Unge søer

Opsamling

- Søer har en stor ædemotivation når de er restriktivt fodret
- Socialt faciliterende
- Rangorden afklarer adgang til ressourcerne
- Konkurrence og aggression mellem søerne i fodringssituationen

- Mæthed (opløselige fibre)
- Strategisk tildeling af strøelse, fibre
- Nem adgang til ressourcer (foder)
- Stabil rangorden (stabile grupper)
- Beskyttet under foderoptagelsen