

So overlevelse - tal og fakta

DC eller DAKA

Gunner Sørensen, SEGES Innovation

27. februar 2024. Bygholm Landbrugsskole

STØTTET AF
Svineafgiftsfonden

SEGES
INNOVATION

Søer skal slagtes og ikke sendes til DAKA

- I dag aflives eller dør 16,5 procent af vores søer – højt tal
- Politikere/myndigheder har fokus – I den nye dyrevelfærdsaftale står der blandt andet:

Uddannelseskrav hos medarbejdere i sobesætninger

Der er stor variation i pattegrise- og sodødeligheden mellem danske besætninger. Øget viden og forståelse for dyrevelfærd kan opnås gennem uddannelse og vurderes bl.a. at kunne bidrage til at nedbringe pattegrise- og sodødeligheden. Aftalepartierne er enige om at indføre et krav om uddannelse af alle medarbejdere i sobesætninger med mere end 10 søer som supplement til det eksisterende uddannelseskrav for besætningsejere. Uddannelseskravet gennemføres i forbindelse med en ændring af dyrevelfærdsloven.

Søer skal slagtes og ikke sendes til DAKA

- I dag aflives eller dør 16,5 procent af vores søer – højt tal
- Politikere/myndigheder har fokus – flere virkemidler kan komme i spil Skrappe regler for transport og slagtning i Danmark – tør ikke tage chancer
- Branchen understøtter griseproducenterne med at holde fokus på området – Kampagner, DAKA breve mv.
- Vi er alle bedst tjent med at antallet kommer ned



Overlevelse af søer er en fælles udfordring

- Det er træls at slæbe døde søer ud – specielt fra farestier
- Det er træls at aflive søer
- Sjovt at passe raske dyr
- Døde søer koster penge – Slagtesøer giver kr. 9.40 pr. kg

Store gevinster ved at holde soen i produktion til mindst 4. læg

Ved at reducere sodødeligheden fra **16 procent til 9 procent** kan der opnås en gevinst på **ca. 560.000 kr.** om året for en besætning med 1.000 årssøer.

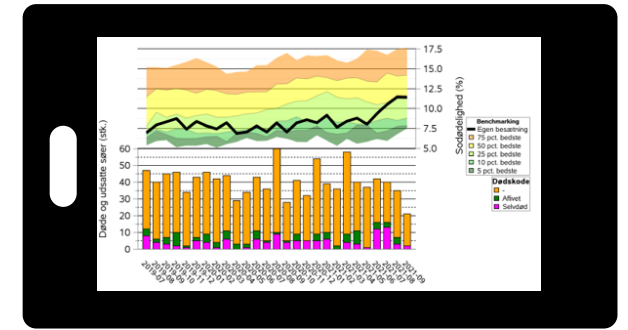
Landbrugsavisen 7. februar Emma Hansen VKST

- **Godt beslutningsgrundlag er vigtigt**

SEGES *InSight*

Beslutninger kræver indsigt for at sætte ind
det rette sted med størst effekt

- Gode daglige registreringer bruges til viden på staldgangen
- Rapporterne giver overblik
- Måltrettede rapporter ligger klar hver måned ved dyrlægebesøg – så kan vi følge op!



SEGES *InSight* - registreringer

- Det bedste overblik fås med præcise registreringer – dato og årsag
- Vi bruger dine registreringer direkte fra managementsoftwaren
 - Ingen besværlige/mærkelige ekstra registreringer
- Virker uanset din grad af detaljering
 - Du bestemmer graden af detaljering og se resultatet i rapporterne
 - SEGES *InSight* har anbefalinger for diagnoser

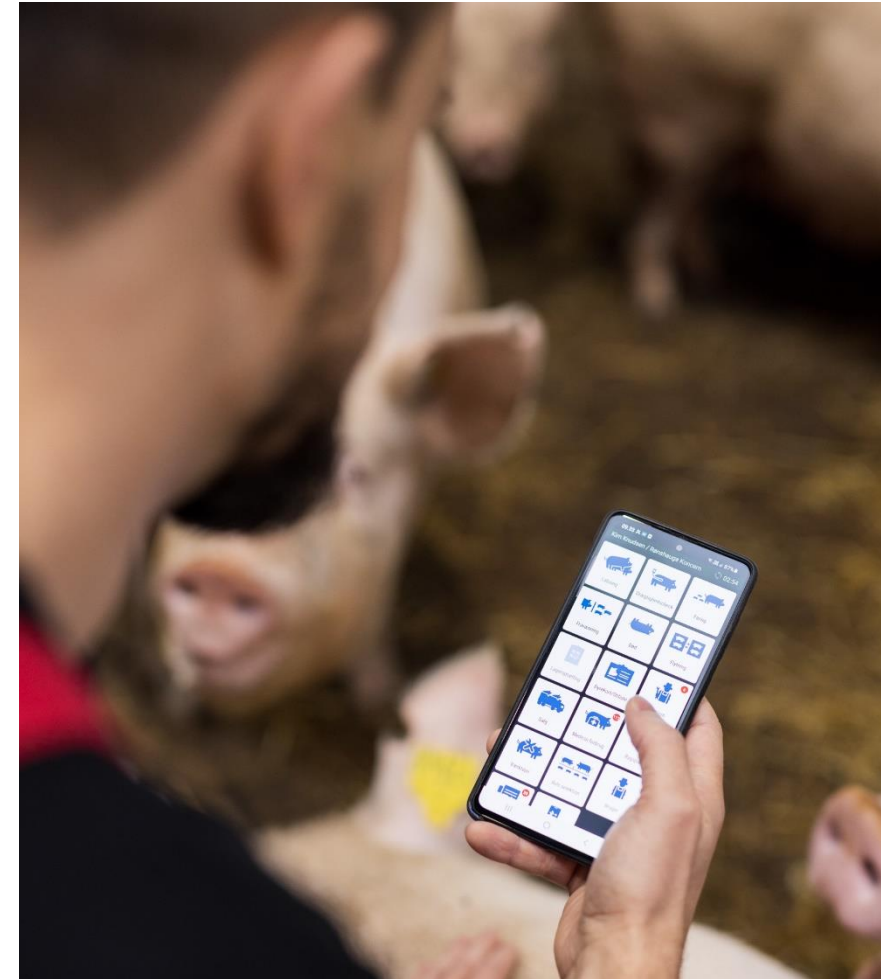


Foto: Cloudfarms

Kom godt i gang med få og sikre registreringer

Skriv til os, hvis du har brug
for en engelsk version
(afmj@seges.dk)

Slagt	Selvdød	Afliv	Sygdomskode / årsag	Bemærkning / beskrivelse
			Foder og fodring	Skulderrår, Mager, Udskudt endetarm mv.
			Akut dødsfald	Pludselig/uventet for en velfungerende so
			Ben	Sår/byld på kode/klove og skader på led, ben og klove
			Farestald	Malker dårligt, faringsproblemer, tilbageholdte fostre mv.

Nok for langt de fleste

– både for slagtesøer og selvdøde/aflivede

Skriv til os, hvis du har brug
for en engelsk version
(afmj@seges.dk)

Slagt	Selvdød	Afliv	Sygdomskode / årsag	Bemærkning / beskrivelse
			Yverproblemer	Yversvamp, blinde patter, malke dårligt
			Mager /utrivelig	Trives ikke i flokken, kuget, æder ikke, overfaldet
			Skuldarsår	
			Reproduktion	Brunstmangel, ikke drægtig, lav kuldstørrelse
			Akut dødsfald	Pludselig/uventet for en velfungerende so
			Faringsproblemer	Skader fra faring, tilbageholdte fostre, mv.
			Udskudt liv / endetarm	
			Kodesår / klovbylder	Sår/byld på kode/klov, afreven klov/biklov
			Benproblemer	Ben generelt herunder ledskeer, ledbetændelse, sportsskader mv
			Tilpasning af holdstørrelse	Bevidste slagtninger pga. tilpasning af holdstørrelse
			Alder	
			Andet	

Gode diagnoser forbedrer fokus på sooverlevelse

1. Staldpersonale

- Det er dem, der er på staldgangen og skal kunne genkende diagnoserne i dagligdagen

2. Skab overblik

- Diagnoser skal være ensartede uden overlap til andre diagnoser, så **Snak med din dyrlæge om valg af diagnoser**

3. Opsæt dit management system korrekt

- Tilret systemerne så kun so-diagnoser kan vælges til søer samt korrekte døds-koder til korrekte sygdomskoder

Kontakt evt. din management udbyder ang. opsætning af diagnoser:

- Cloudfarms: support@cloudfarms.com
- AgroVision: support-dk@agrovision.com

Sooverlevelse

SEGES InSight

- Udkommer 1 gang om måneden
- Indeholder;
 - Besætningsoverblik
 - Benchmark – selvdøde og aflivede
 - Overblik over fordelingen af afgangskoder for alle søer
 - Overblik over fordelingen af aflivet og selvdøde
 - Overblik over fordelingen af årsager

VED SPØRGSMÅL KONTAKT:

SEGES
INNOVATION

SEGES kundecenter
Agro Food Park 15
8200 Aarhus N
<https://kundecenter.seges.dk/>

STØTTET AF
Svineafgiftsfonden

STØTTET AF

Svineafgiftsfonden

AgroVision
AGRICULTURAL SOFTWARE

cf **cloudfarms**
a brand of BASF

SEGES
INNOVATION

Overblik

Kort overblik

Vi har registreret at seneste opdatering af data er sket den 31/01-2024 samt at den seneste registrerede døde so er den 23/01-2024. Rapporten er dermed genereret på baggrund af dette data.

Antal gylte og søer i besætning:

- Aktuelt:	1088 stk.
- Gennemsnit i de sidste 12 måneder:	1068 stk.

Sodødelighed i de sidste 12 måneder: 8,3 %

Hyppigste dødsårsager de sidste 12 måneder:

- Infektion	51,7 %
- Ledbetændelse/Drligt ben	29,2 %
- Forben/Skulder	6,7 %

Produktionsøkonomi

Øget indtjening pr. år ved at forbedre SO-OVERLEVELSEN med 2 pct. point, er mindst; **kr. 82.000**

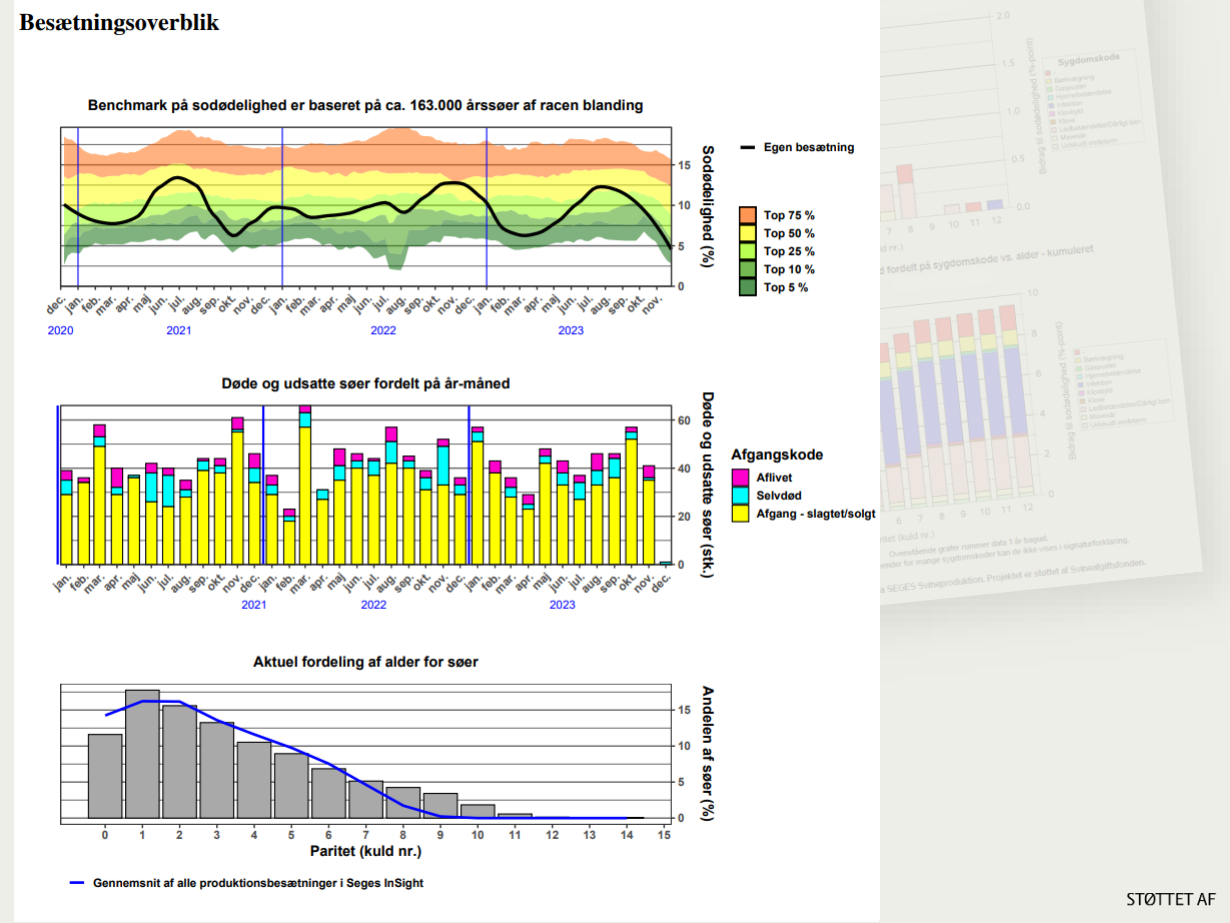
Datakvalitet: Din besætning har mulighed for at være i en af følgende 3 kategorier: Grøn - kvaliteten af data er god, Gul - kvaliteten af data kan forbedres, Rød - kvaliteten af data bør forbedres. Besætningen har fået farven **GRØN** og her anbefales det, at:

GRØN

- Fortsætte med at holde fokus på de gode ensartede registreringer
- Målrette registreringerne, så de hyppigste afgangsårsager bliver beskrevet endnu mere præcist

Besætningsoverblik

- Benchmark med lignede besætninger
- Overblik over døde og udsatte søer
- Aktuell fordeling af søernes alder

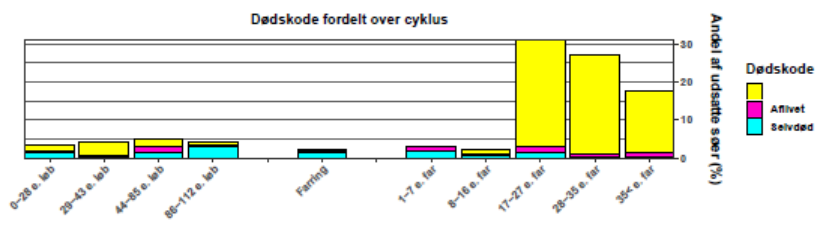
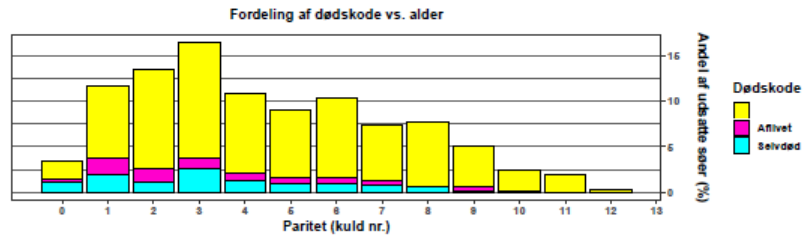
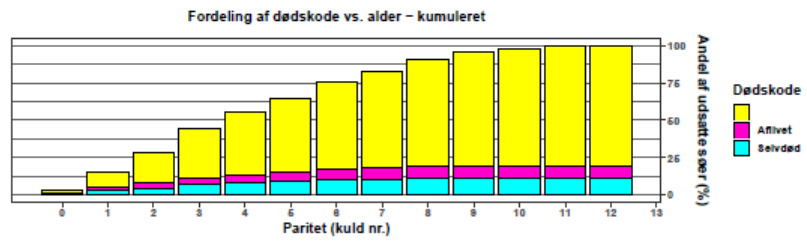


STØTTET AF
Svineafgiftsfonden

Fordeling af afgangskoder for alle søer

- Bidraget til sodødelighed for alle døde og udsatte søer
- Data kigger 1 år bagud

Dødskoder for alle søer

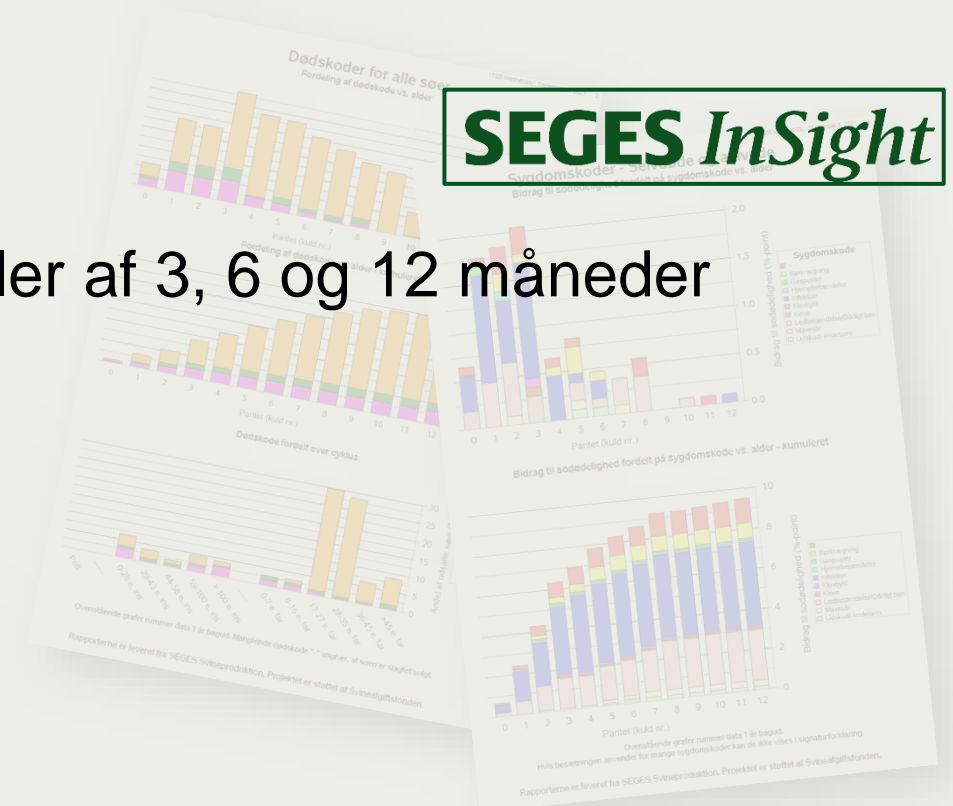
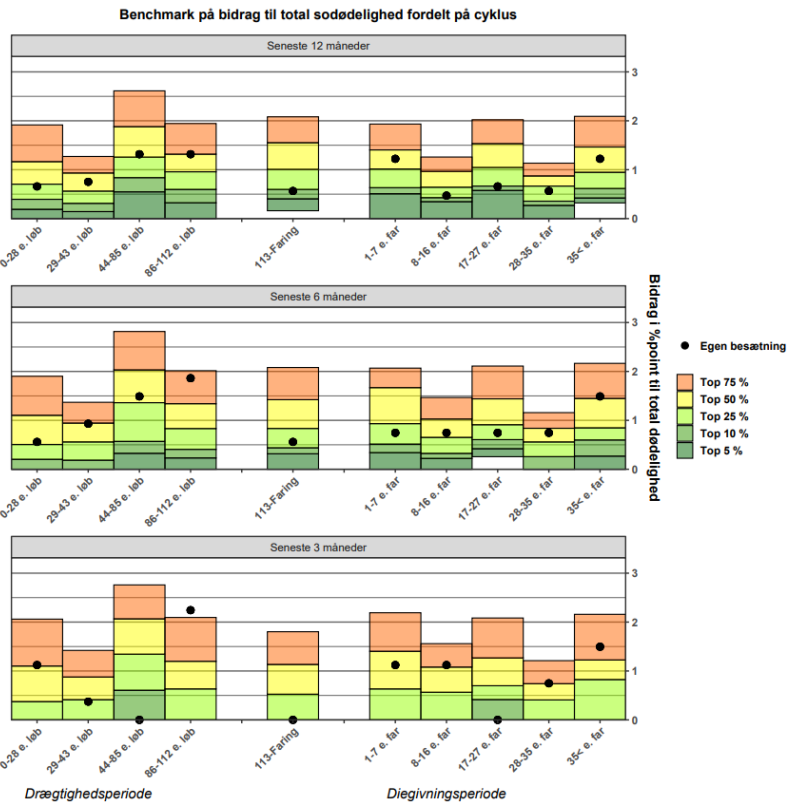


STØTTET AF
Svineafgiftsfonden

Benchmark fordelt på cyklus

Benchmarking - Total sodødelighed

- Fordelt i intervaller af 3, 6 og 12 måneder

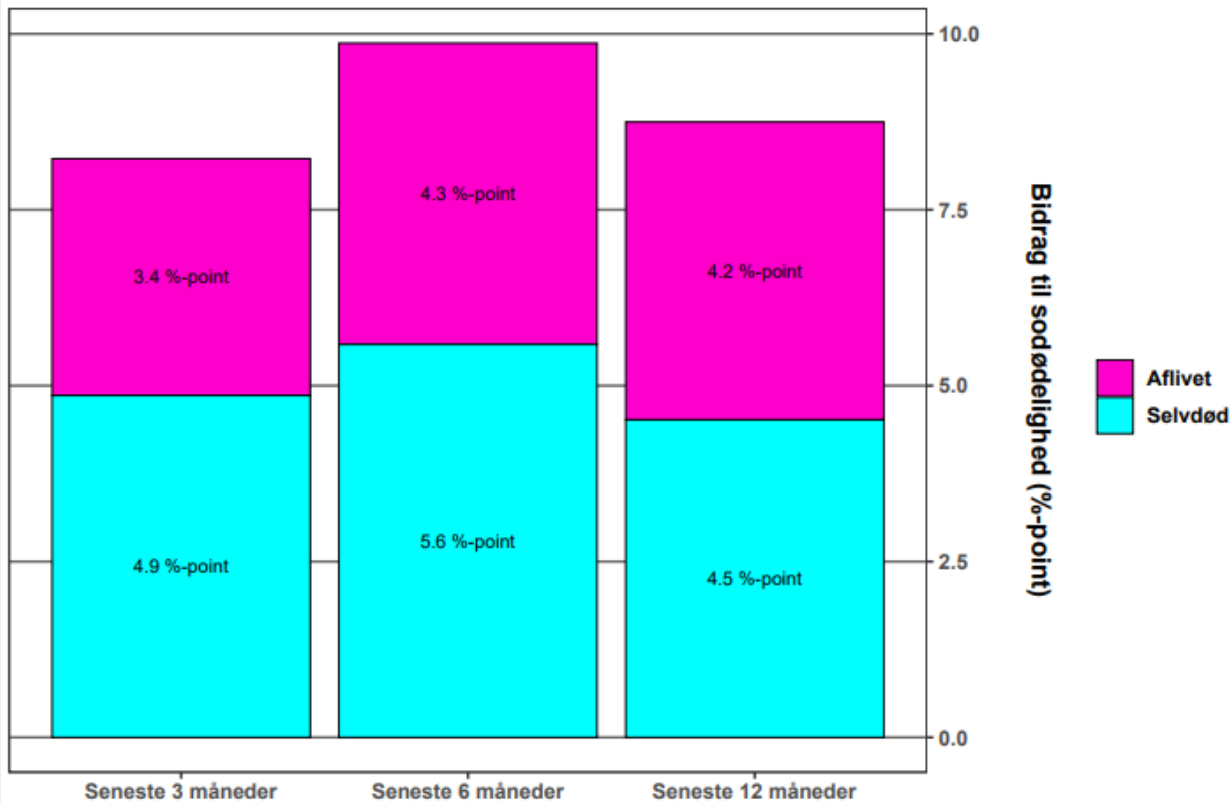


STØTTET AF

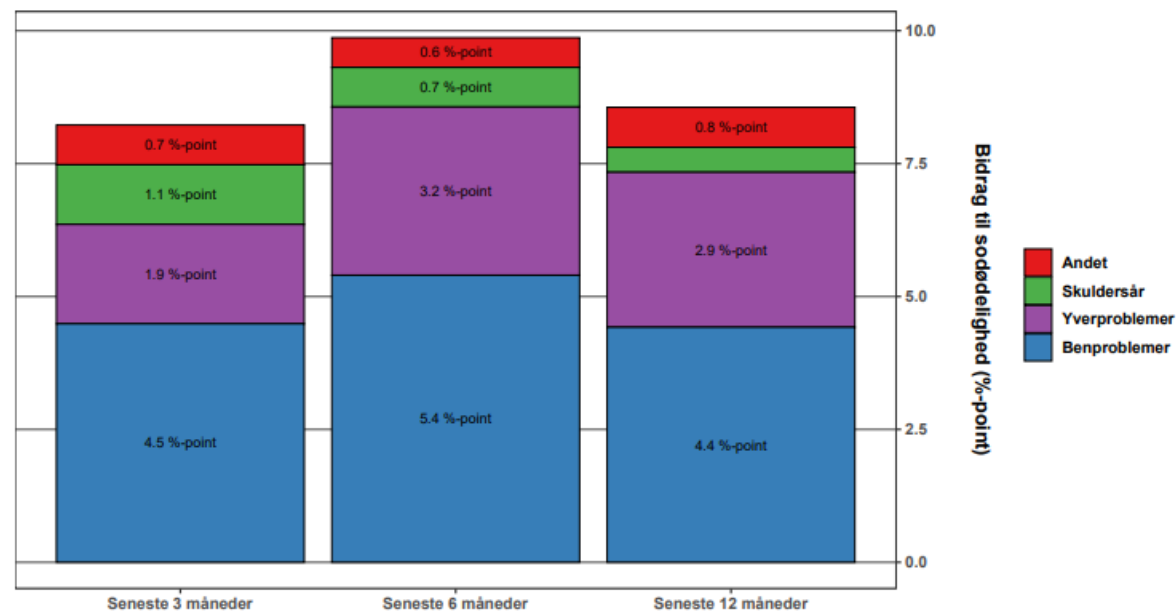
Svineafgiftsfonden

Fordelingen af aflivet og selvdøde

Samlet bidrag til sodødelighed fordelt på selvdød/aflivet



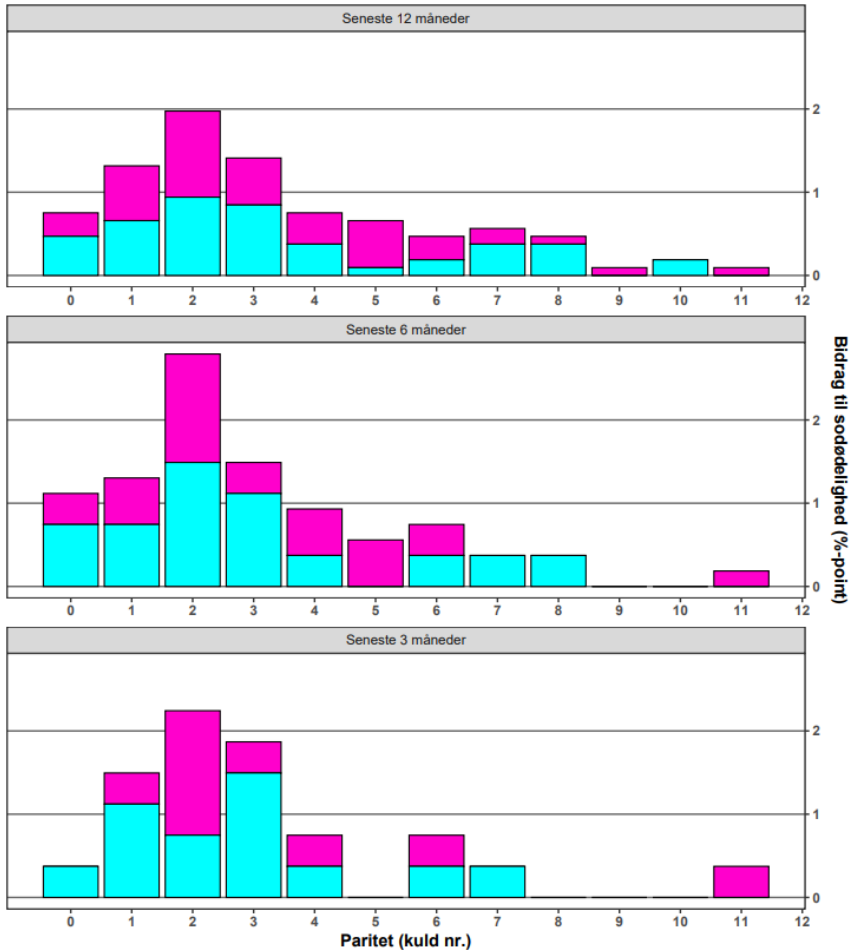
Samlet bidrag til sodødelighed fordelt på afgangårsager



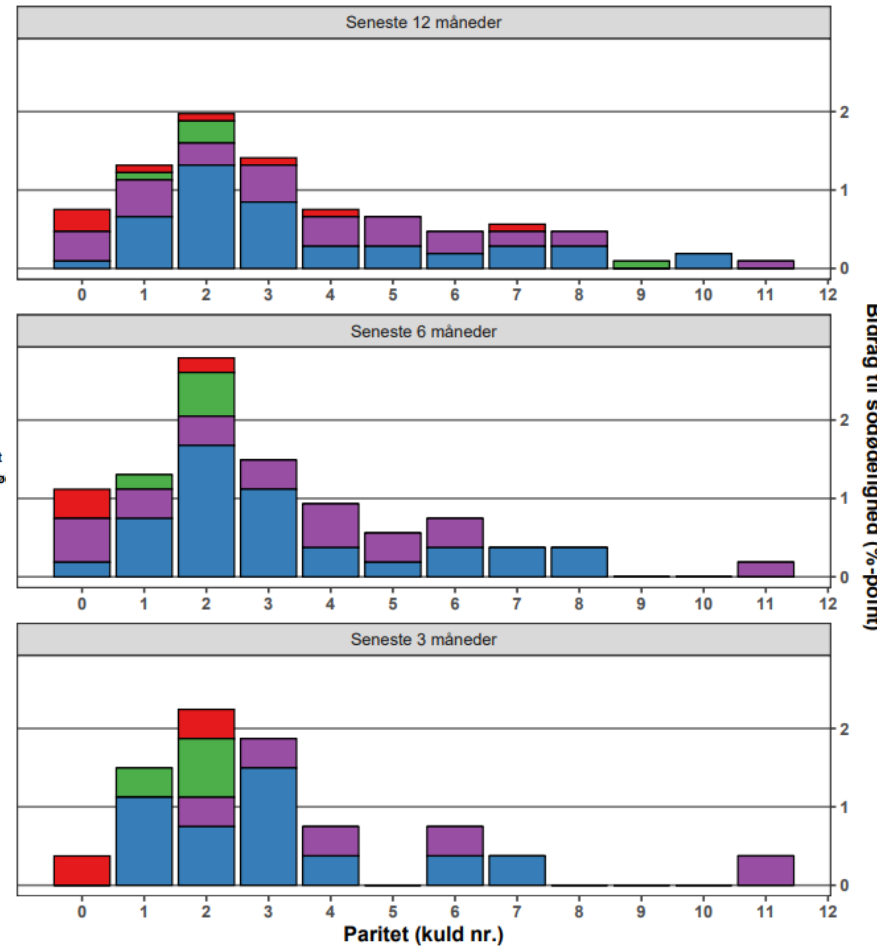
Svineafgiftsfonden

Fordelingen af aflivet og selvdøde

Bidrag til sødødelighed fordelt på selvdød/aflivet vs. alder



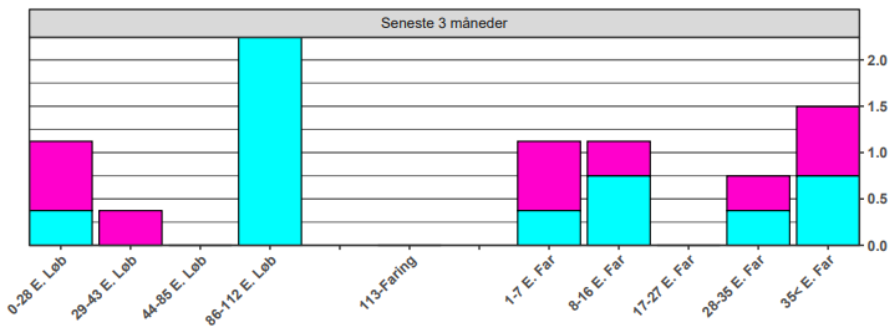
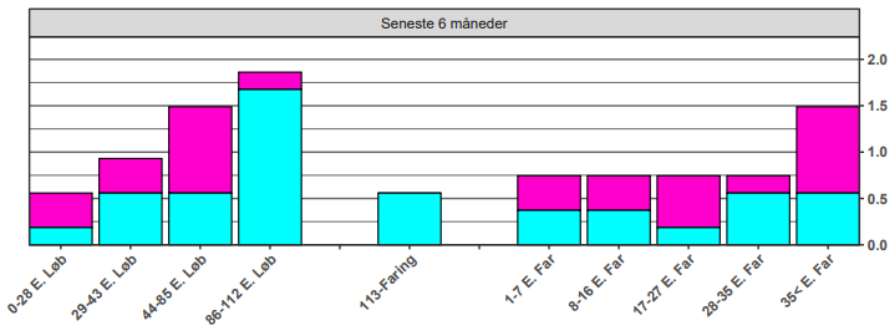
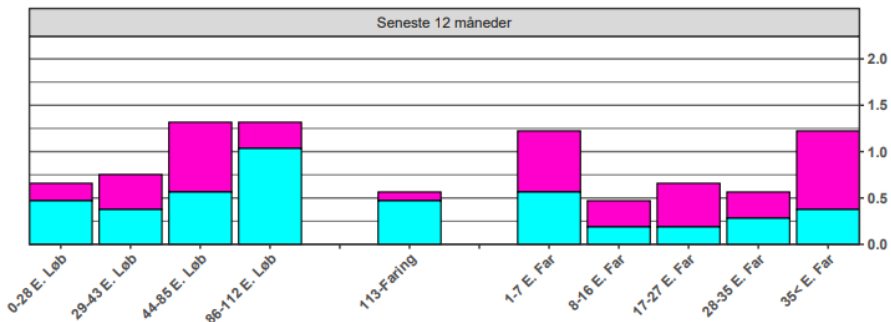
Bidrag til sødødelighed fordelt på afgangårsager vs. alder



STØTTET AF
Svineafgiftsfonden

Fordelingen af aflivet og selvdøde

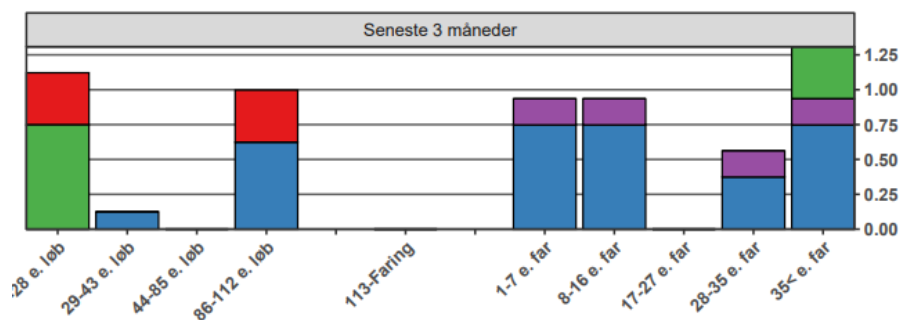
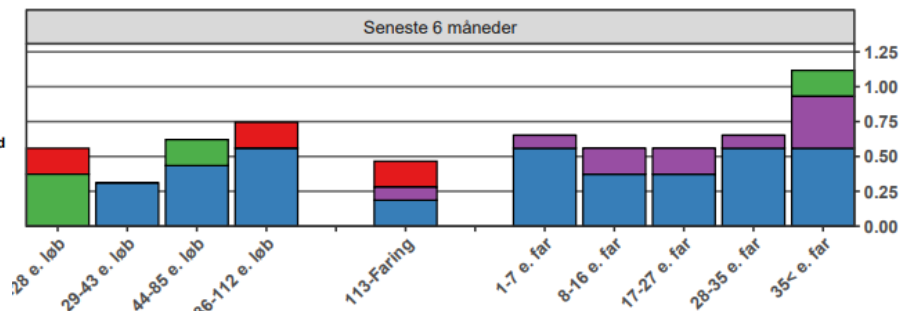
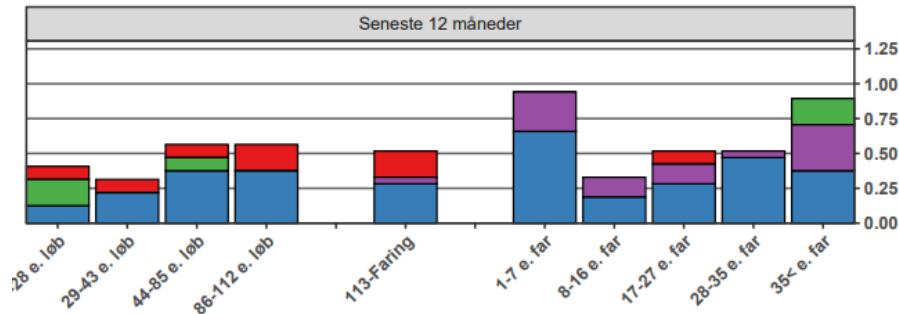
Bidrag til sodødelighed fordelt på cyklus



Bidrag i %point til total dødelighed

Aflivet
Selvdøde

Bidrag til sodødelighed fordelt på afgangårsager i cyklus



Bidrag i %point til total dødelighed

Andet
Skuldørsår
Yverproblemer
Benproblemer

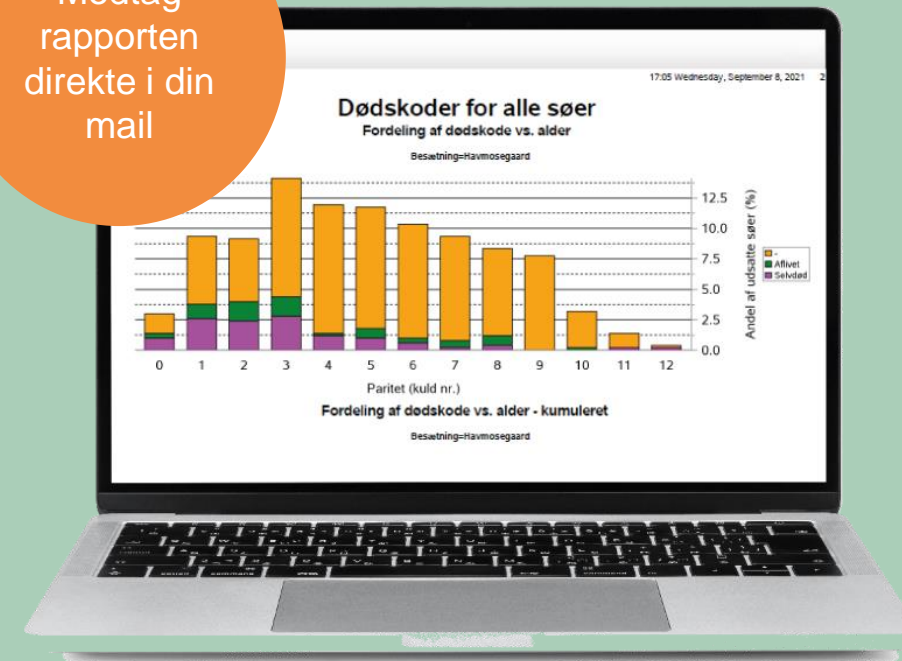


STØTTET AF
afgiftsfonden

Hvad kræver det af besætningen?

- Brug af Cloudfarms eller AgroVision
- Tilmelding på www.segesinsight.dk
 - Følg link og udfyld spørgeskema
 - Godkend samtykke på landmand.dk
- Registreringer
 - Gode og præcise registreringer
 - Gode og brugbare rapporter
 - So overlevelse
 - Pattegrise overlevelse – to niveauer
 - Reproduktion - kommer
- Flere informationer kan findes på www.segesinsight.dk

Modtag
rapporten
direkte i din
mail



STØTTET AF

Svineavgiftsfonden

Kontakt

Har du spørgsmål?

Angående tilmelding

SEGES Innovation kundecenter

Mail: kundecenter@seges.dk

Telefon: 70 15 55 15

Angående projektet

Gunner Sørensen

Mail: gs@seges.dk

Telefon: 22 43 31 56



Angående rapporter

Ann Freja Mørch Jensen

Mail: afmj@seges.dk

Telefon: 24 47 35 87



STØTTET AF

Svineafgiftsfonden

Økonomisk betydning af dyrene kommer til slag fremfor til DAKA – oplæg til gruppearbejde

Følgende faktorer spiller ind:

- Tidspunkt i cyklus – drægtig eller diegivende
- Alder på dyret – ung (fremtid) eller ældre (nutid)
- Variation i holdstørrelse – drægtighedsstald og farestald
- Tvungne udskiftninger – frivillige udskiftninger

Udskiftningsstrategi – to niveauer

Første niveau handler om:

- At reducere antallet af tvungne udskiftninger af søerne mest muligt. Dette opnås ofte ved at have fokus på en lav sodødelighed
- At have en poltestrategi, så der er et kendt antal løbeklare polte til hvert hold søer

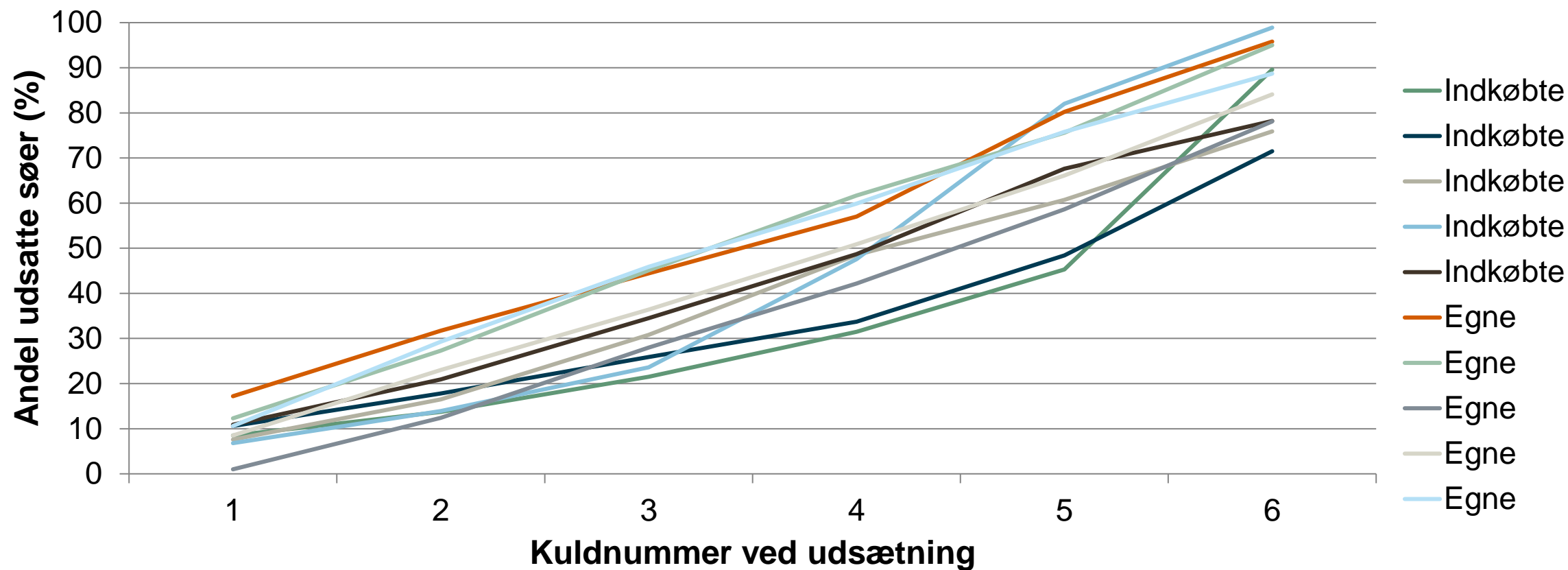
Andet niveau handler om:

- At udsætte de søer, som forventes at producere dårligst i det efterfølgende kuld og her skal tages hensyn til følgende:
 - Den maksimale kuldstørrelse opnås typisk på 3. eller 4. kuld.
 - Ældre søer har ofte vanskeligt ved at passe mange pattegrise, og derfor resulterer det i højere pattegrisedødelighed og flere uens grise i kuldet.

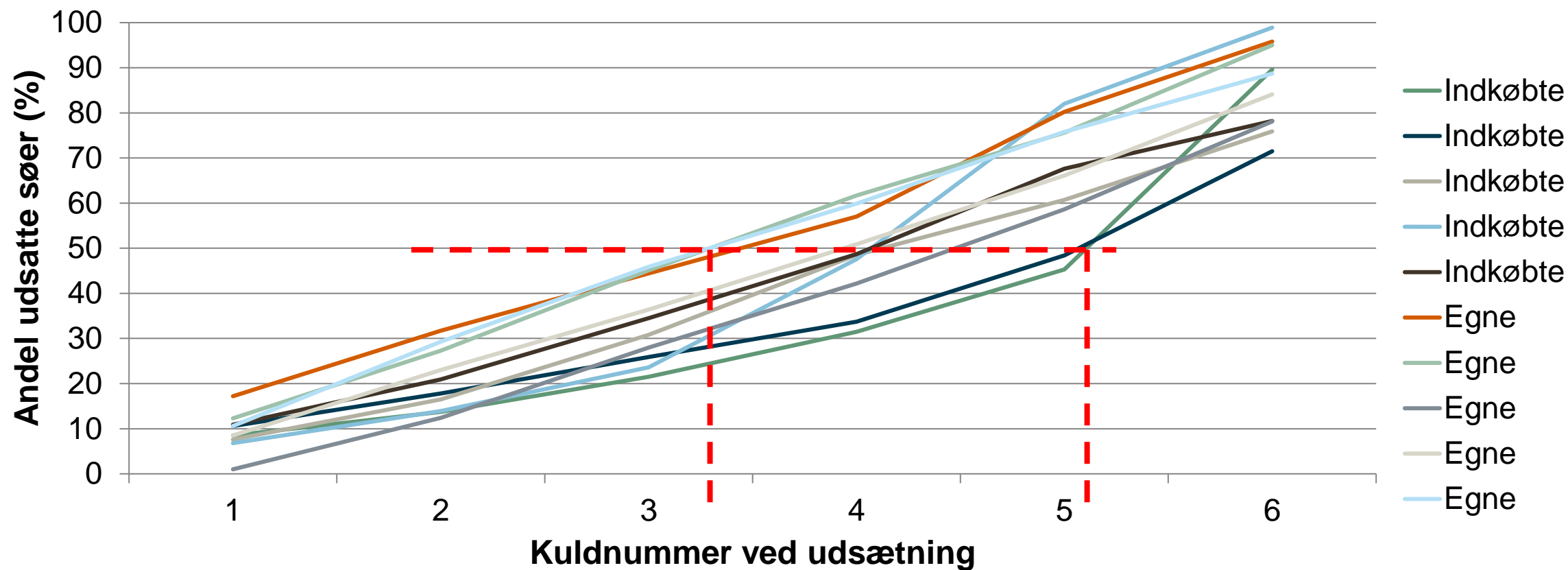
Poltestrategi – er den god nok

- Udsætterprofilen er for sjældent i fokus
 - Holder poltene godt nok?
 - Holder gamle (store polte) for dårligt?
- Fodernormer til polte giver mulighed for at påvirke vægt og rygspæk ved samme alder
 - Kan I håndtere dette?
- Hele polterekrutteringen skal i spil
 - Indkøb versus egenproduktion

Udsætterprofil varierer mellem besætninger



Udsætterprofil varierer mellem besætninger



Besætningsanalysen kan tage højde for poltealder ved løbning

13. december 2024 25

Analyser Begrænsninger		
Poltealder	200	224

010412 - 300814

Kuld nr.

	1	2	3	4	5	6	7	8	9	10	Total
Antal løbninger	440	344	343	315	225	164	122	56	16	3	2028
Omløbninger %	7,7	11,3	7,6	5,1	3,1	1,8	3,3	1,8			6,4
Drægtigheds %	87,3	86,6	91,0	91,4	92,0	92,1	91,0	91,1	100,0	100,0	89,8
Udsatte dyr	46	17	24	22	32	135	66	29	9	1	381
Udsatte dyr i %	12,1	4,5	6,3	5,8	8,4	35,4	17,3	7,6	2,4	0,3	5,2

Udsat 1.-3. kuld: 22,9%

Besætningsanalysen kan tage højde for poltealder ved løbning

13. december 2024 26

Analyser Begrænsninger

Poltealder	225	250
------------	-----	-----

Kuld nr.

	1	2	3	4	5	6	7	8	9	10	11	Total
Antal løbninger	1058	863	634	511	474	377	193	66	22	7	1	4206
Omløbninger %	7,8	8,6	4,4	5,3	5,1	1,9	2,1	1,5				5,9
Drægtigheds %	89,5	88,1	92,7	92,0	90,9	91,5	93,3	93,9	90,9	100,0	100,0	90,6
Udsatte dyr	97	55	43	43	59	181	99	28	10			615
Udsatte dyr i %	15,8	8,9	7,0	7,0	9,6	29,4	16,1	4,6	1,6			4,7

Udsat 1.-3. kuld: 31,7%

Besætningsanalysen kan tage højde for poltealder ved løbning

13. december 2024 27

Analyser Begrænsninger

Poltealder	251	275
------------	-----	-----

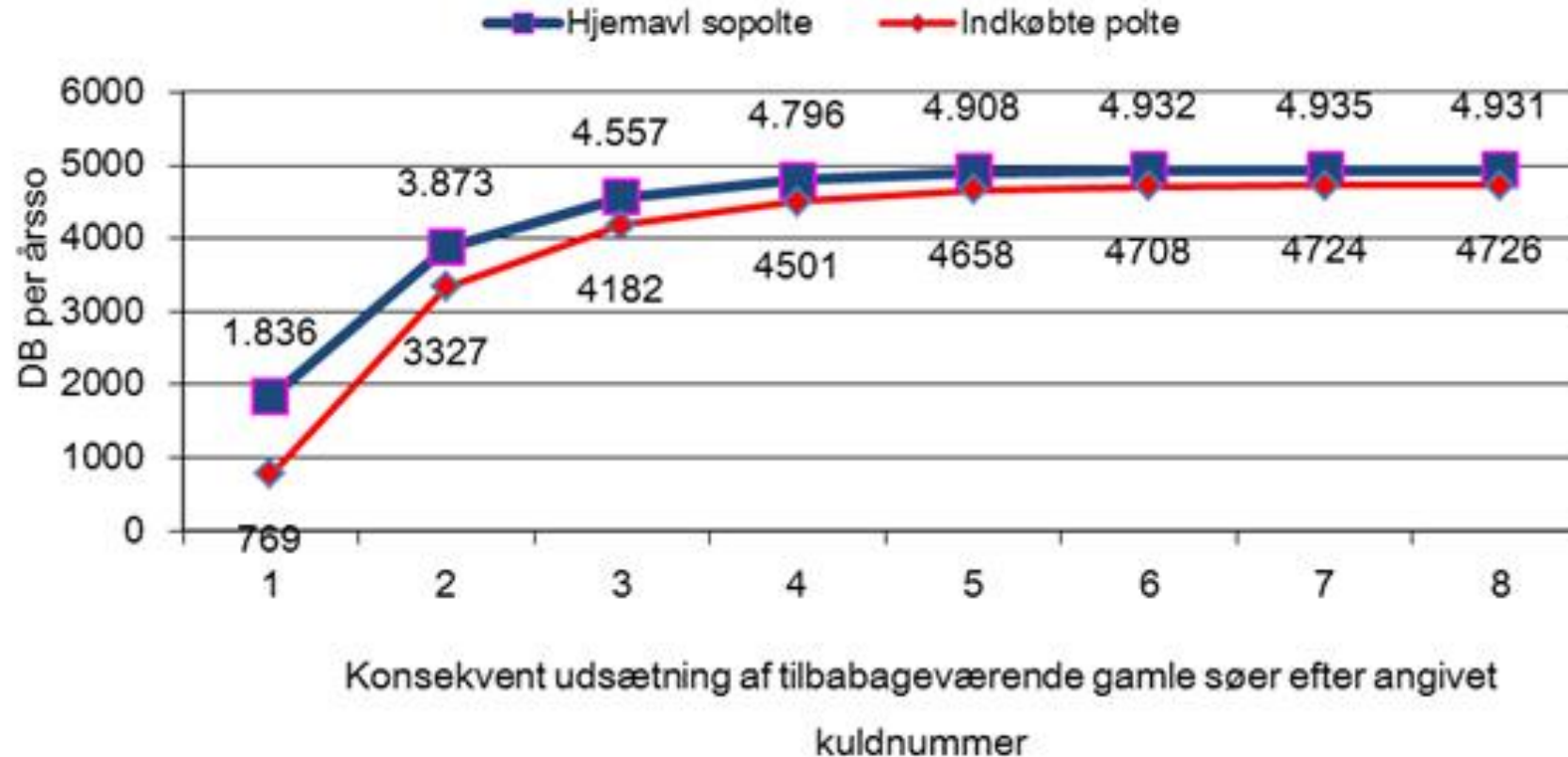
Kuld nr.

	1	2	3	4	5	6	7	8	9	10	Total
Antal løbninger	359	337	321	288	257	193	76	21	7	1	1860
Omløbninger %	8,1	5,3	7,5	5,9	3,1	3,1	1,3	4,8			5,6
Drægtigheds %	87,7	90,5	87,5	91,0	91,1	92,2	94,7	85,7	100,0	100,0	89,9
Udsatte dyr	57	24	32	28	55	72	28	8	3		307
Udsatte dyr i %	18,6	7,8	10,4	9,1	17,9	23,5	9,1	2,6	1,0		4,3
Heraf Døde Stk	11	4	4	5	15	6					45

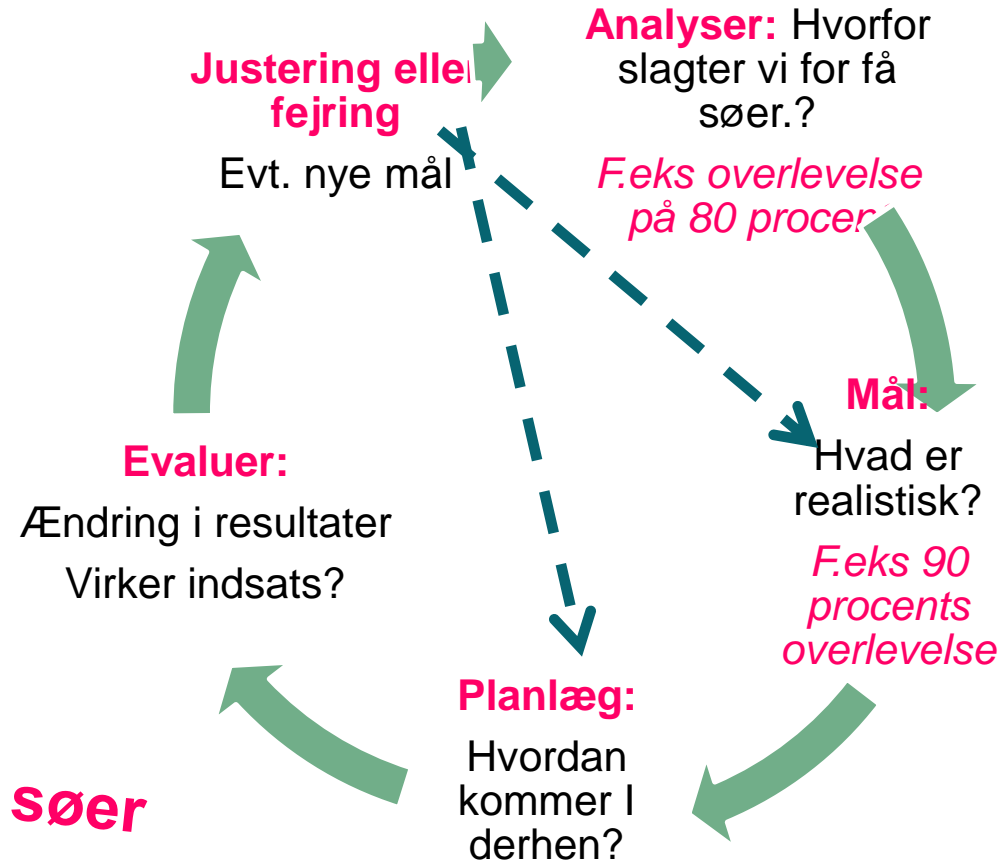
Udsat 1.-3. kuld: 36,8%

Økonomi ved udskiftning

DB pr. årssø, ved aldersudskiftningsstrategi



Sæt Jer realistiske mål



Mål: Ensartede hold af søer
Mål: Flere søer til slagtning



Gruppe arbejde

Dorthe's forslag til økonomi-indlæg

Forudsætninger:

Søer

VÆGT: - 40 ØRE	UGE 7	UGE 6
Under 106,5 kg	8,60	9,00
106,5-126,4 kg	8,80	9,20
Over 126,4 kg	9,00	9,40
Skinnede søer	8,50	8,90

Restbetaling for søer er på 1,10 kr./kg
Soen vejer afslagtet 182,4 kg
Produktionsafgiften er på 14,10 kr./so
Det koster 246,50 kr. at levere en so til DAKA

En spildfoderdag koster 24,70 kr.
Det koster 100 kr. i ekstra arbejde at slæbe en død so ud
Udskiftningsomkostningerne er beregnet til 700 kr./so

Opgave 1:

Hvad koster det at aflive/slagte en drægtig so 30 dage efter løbning ?

	DAKA	DC	Hvis soen bliver i besætningen
Indtægter ved salg			
Produktionsafgift			
Tabte spildfoderdage			
Udskiftningsomkostninger			
Merarbejde			
I alt			

Opgave 1:

Hvad koster det at aflive/slagte en drægtig so 30 dage efter løbning ?

	DAKA	DC	Hvis soen bliver i besætningen
Indtægter ved salg	-246,50 kr.	$182,4 \text{ kg} \times (9,00 + 1,10) \text{ kr./kg} = 1.842,24 \text{ kr.}$	0,00 kr.
Produktionsafgift	0,00 kr.	-14,10 kr.	0,00 kr.
Tabte spildfoderdage	$30 \times 24,70 \text{ kr.} = -741,00 \text{ kr.}$	$30 \times 24,70 \text{ kr.} = -741,00 \text{ kr.}$	0,00 kr.
Udskiftningsomkostninger	-700,00 kr.	-700,00 kr.	0,00 kr.
Merarbejde	-100,00 kr.	0,00 kr.	0,00 kr.
I alt	-1.887,50 kr.	387,14 kr.	0,00kr.

Opgave 2:

Hvad koster det at aflive/slagte en drægtig so 90 dage efter løbning ?

	DAKA	DC	Hvis soen bliver i besætningen
Indtægter ved salg			
Produktionsafgift			
Tabte spildfoderdage			
Udskiftningsomkostninger			
Merarbejde			
I alt			

Opgave 2:

Hvad koster det at aflive/slagte en drægtig so 90 dage efter løbning ?

	DAKA	DC	Hvis soen bliver i besætningen
Indtægter ved salg	-246,50 kr.	182,4 kg x(9,00+1,10)kr./kg = 1.842,24 kr.	0,00 kr.
Produktionsafgift	0,00 kr.	-14,10 kr.	0,00 kr.
Tabte spildfoderdage	90 x 24,70 kr. = -2.223,00 kr.	90 x 24,70 kr. = -2.223,00 kr.	0,00 kr.
Udskiftningsomkostninger	-700,00 kr.	-700,00 kr.	0,00 kr.
Merarbejde	-100,00 kr.	0,00 kr.	0,00 kr.
I alt	-3.269,50 kr.	-1.094,86 kr.	0,00kr.

Opgave 3:

Hvad koster det at aflive/slagte en so 24 efter faring?

	DAKA	DC	Hvis soen bliver i besætningen
Indtægter ved salg			
Produktionsafgift			
Tabte spildfoderdage			
Udskiftningsomkostninger			
Merarbejde			
I alt			

Opgave 3:

Hvad koster det at aflive/slagte en so 24 efter faring?

	DAKA	DC	Hvis soen bliver i besætningen
Indtægter ved salg	-246,50 kr.	$182,4 \text{ kg} \times (9,00 + 1,10) \text{ kr./kg} = 1.842,24 \text{ kr.}$	0,00 kr.
Produktionsafgift	0,00 kr.	-14,10 kr.	0,00 kr.
Tabte spildfoderdage	0,00 kr.	0,00 kr.	0,00 kr.
Udskiftningsomkostninger	-700,00 kr.	-700,00 kr.	0,00 kr.
Merarbejde	-100,00 kr.	0,00 kr.	0,00 kr.
I alt	-1.046,50 kr.	1.128,14 kr.	0,00kr.