

SEGES InSight – nye muligheder

Gunner Sørensen

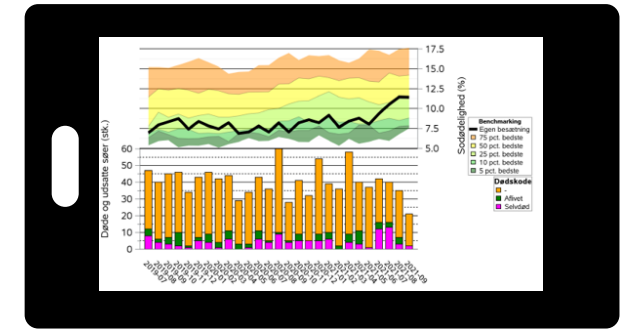
DLG møde den 2. december 2024

STØTTET AF
Svineafgiftsfonden

SEGES
INNOVATION

SEGES *InSight*

- Tilmelding på www.segesinsight.dk
- Vi henter hver dag enkeltdyrsdata fra tilmeldte sohold – ca. 300 stk.
- Data udstilles i let overskuelige rapporter, som giver overblik
- Benchmark med andre besætninger
- Viser økonomisk potentiale i forbedringer
- Rapporterne sendes i PDF via mail til ejer, driftsleder/samarbejdspartnere mv.
- Rapporterne sendes hver uge eller hver måned – kan bruges til at følge op.



Hvad giver SEGES InSight?

SEGES InSight - rapporter

Sooverlevelse // Pattegriseoverlevelse // SoOptimeter

Overblik over overlevelse og produktionen

Overblik // Dyreflow // Ugeholdets sammensætning //
Staldudnyttelse

Reproduktion & ydelse

Brunst // Polte // Rygspæk // Holdbarhed // Kuldstørrelse //
Pasningsevne

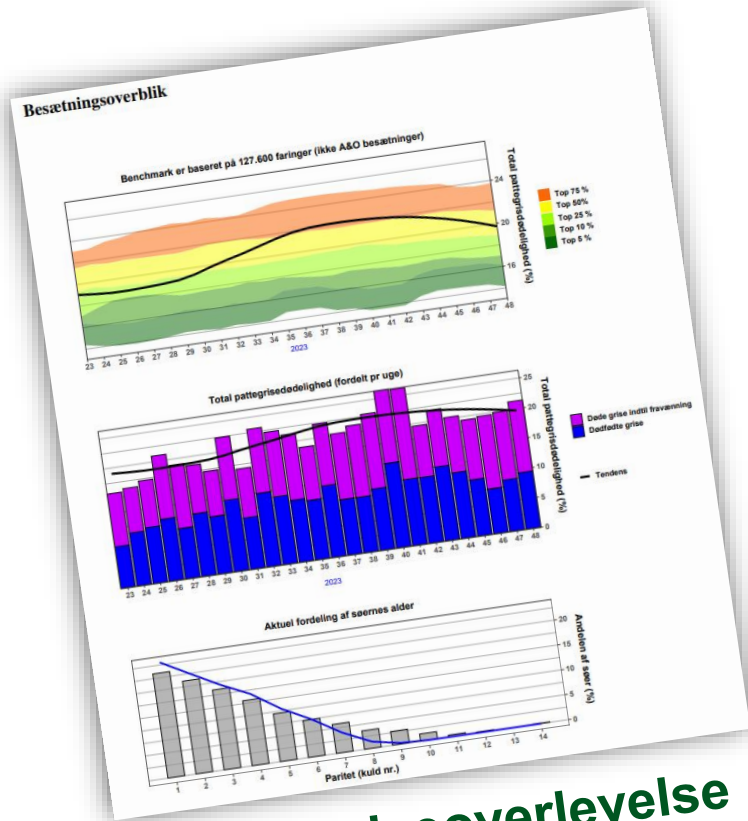
Ny rapport er SoOptimeter



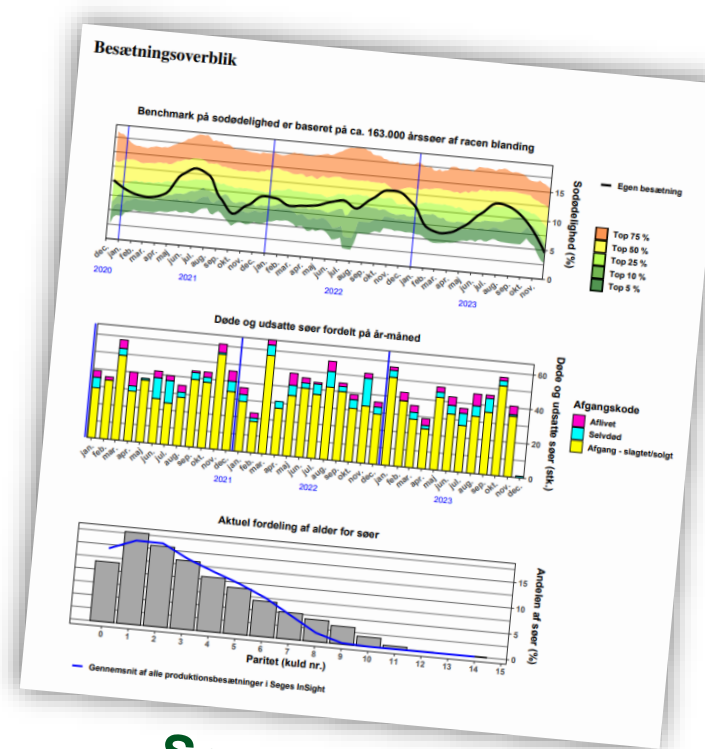
Foto: Thomas S. Bruun

SEGES InSight

Få nuværende rapporter direkte til din og dine rådgiveres mail



Pattegriseoverlevelse



Sooverlevelse

SEGES InSight

Indsigt og benchmark direkte til din og dine rådgiveres mail



Eksempler

- Slides, grafer og figurer skal give et overblik og derudover være informative og illustrative
- Følgende slides er nedslag i rapporterne

Overblik

Kort overblik

Vi har registreret at seneste opdatering af data er sket den 31/01-2024 samt at den seneste registrerede døde so er den 23/01-2024. Rapporten er dermed genereret på baggrund af dette data.

Antal gylte og søer i besætning:

- Aktuelt:	1088 stk.
- Gennemsnit i de sidste 12 måneder:	1068 stk.

Sodødelighed i de sidste 12 måneder: 8,3 %

Hyppigste dødsårsager de sidste 12 måneder:

- Infektion	51,7 %
- Ledbetændelse/Drligt ben	29,2 %
- Forben/Skulder	6,7 %

Produktionsøkonomi

Øget indtjening pr. år ved at forbedre SO-OVERLEVELSEN med 2 pct. point, er mindst; **kr. 82.000**

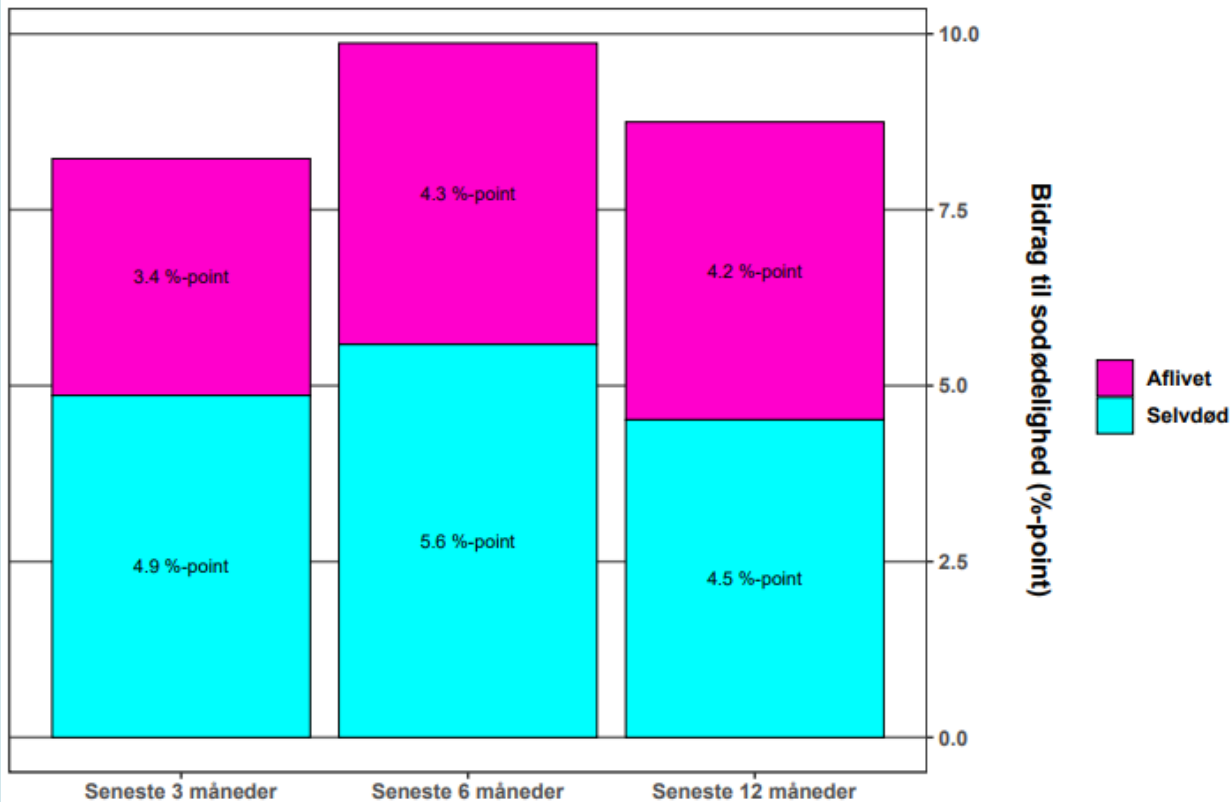
Datakvalitet: Din besætning har mulighed for at være i en af følgende 3 kategorier: Grøn - kvaliteten af data er god, Gul - kvaliteten af data kan forbedres, Rød - kvaliteten af data bør forbedres. Besætningen har fået farven **GRØN** og her anbefales det, at:

GRØN

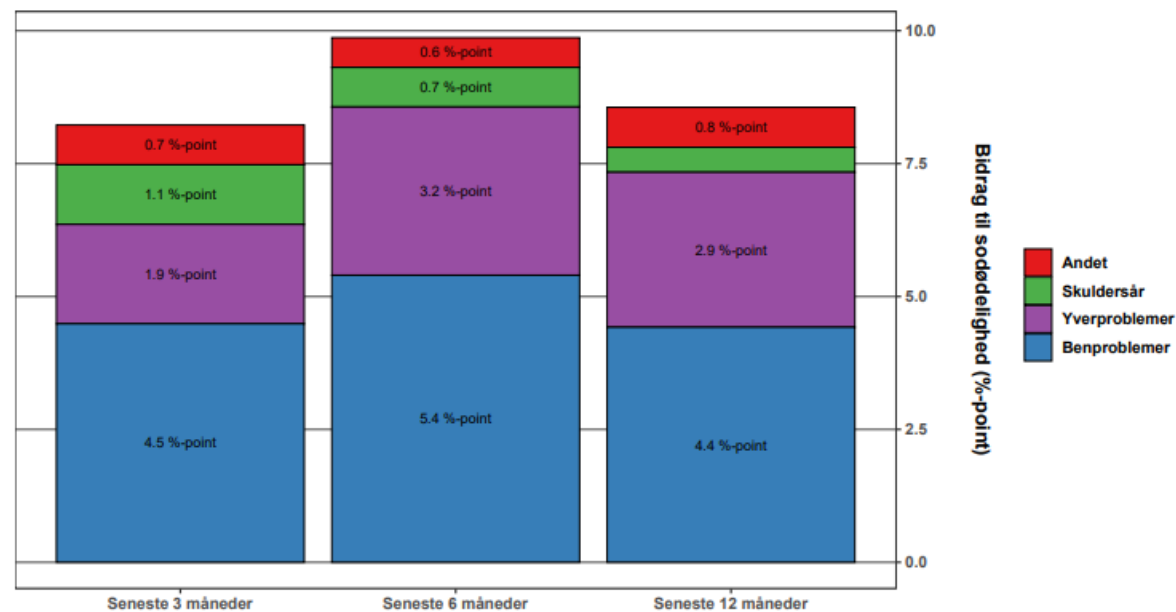
- Fortsætte med at holde fokus på de gode ensartede registreringer
- Målrette registreringerne, så de hyppigste afgangsårsager bliver beskrevet endnu mere præcist

Fordelingen af aflivet og selvdøde

Samlet bidrag til sodødelighed fordelt på selvdød/aflivet



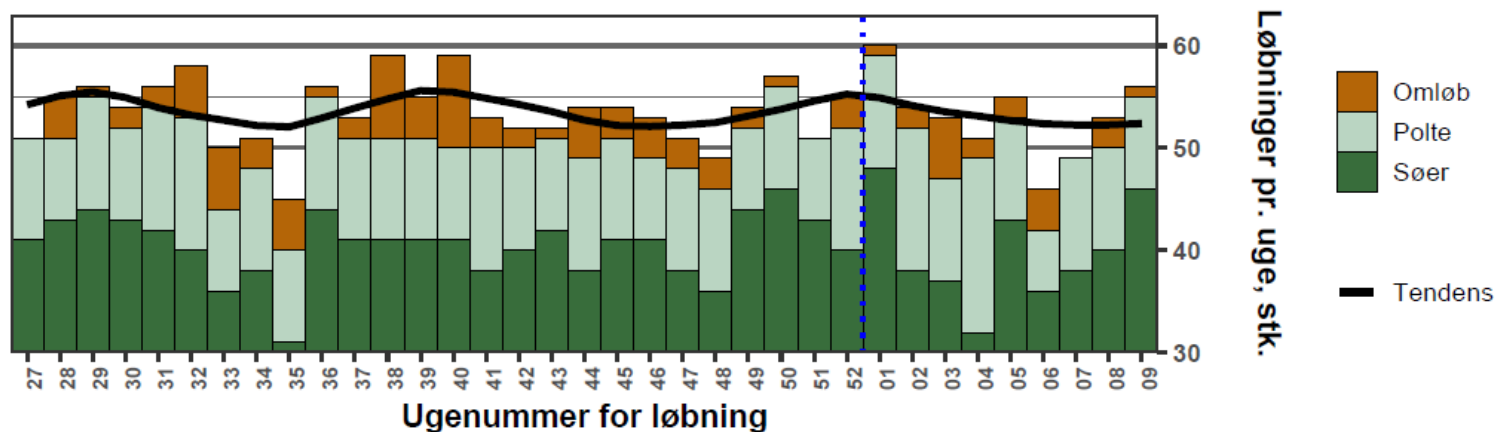
Samlet bidrag til sodødelighed fordelt på afgangårsager



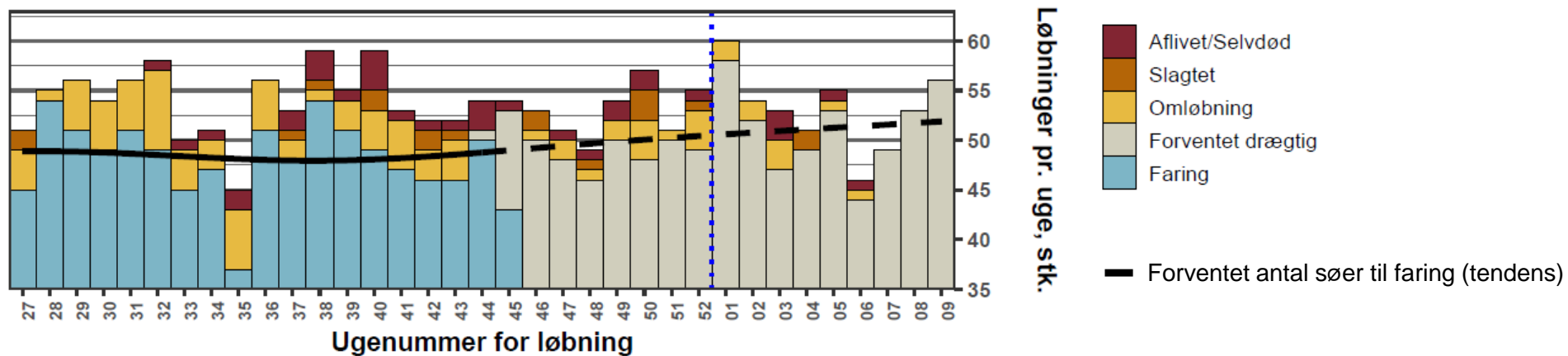
Svineafgiftsfonden

Overblik over ugeholdets sammensætning og skæbne

Stabilitetsbarometer

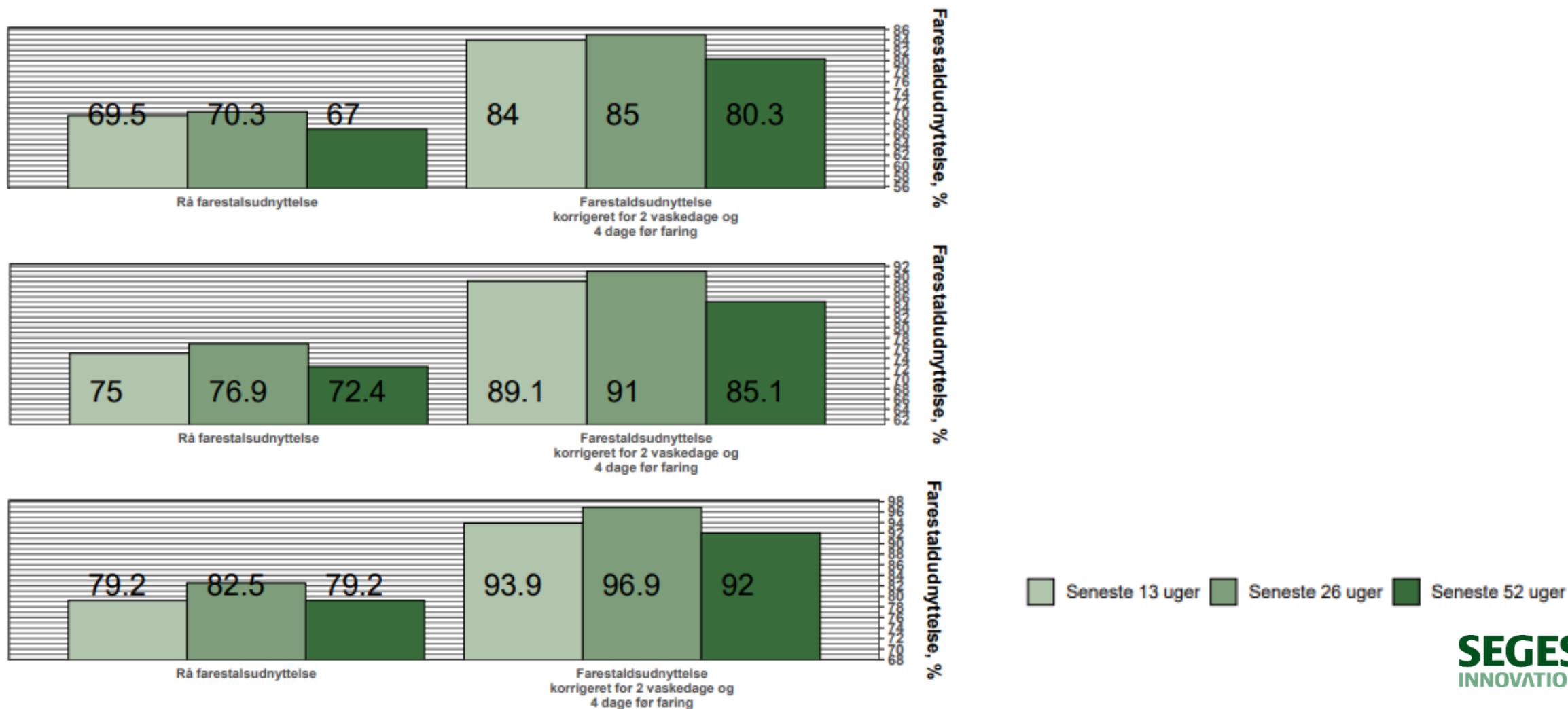


Resultat af løbning



Staldudnyttelse

Udnyttedes farestierne til maksimal mælkeproduktion?



Brunstbarometer, som afslører det meste...

State-of-the-art (eksempel 1)

Alle søer	Kuldnummer							Løbninger		%			
	Dage fra frav. Til løbning/Kuld nr.	1	2	3	4	5	6	>6	Antal løbninger	Løbninger, samlet	Samlet, %	Top 50 %	Top 10 %
0 - 1	0	1	1	0	1	0	0	0	3	3	0,2	0,9	2,8
2	1	3	1	0	0	1	1	1	7	10	0,7	1,5	4,9
3	20	32	27	18	16	11	10	10	134	144	9,9	6,1	18,7
4	173	190	159	126	87	72	109	109	916	1060	72,9	62,9	79,1
5	92	57	46	23	25	12	21	21	276	1336	91,9	84,3	91,2
6	17	6	3	1	2	2	2	2	33	1369	94,2	88,1	93,8
7	9	1	0	0	0	0	0	0	10	1379	94,8	89,9	94,5
8 - 10	6	3	0	1	0	0	0	0	10	1389	95,5	91,9	95,6
11 - 16	5	0	2	1	1	0	1	1	10	1399	96,2	94,6	97,3
17 - 20	3	3	2	1	2	1	0	0	12	1411	97,0	96,4	98,1
21 - 24	3	5	0	1	2	0	0	0	11	1422	97,8	97,5	99,1
25 - 28	14	2	2	1	0	0	2	2	21	1443	99,2	98,8	99,7
>29	6	0	1	0	3	0	1	1	11	1454	100,0	100,0	100,0

Ammesøer

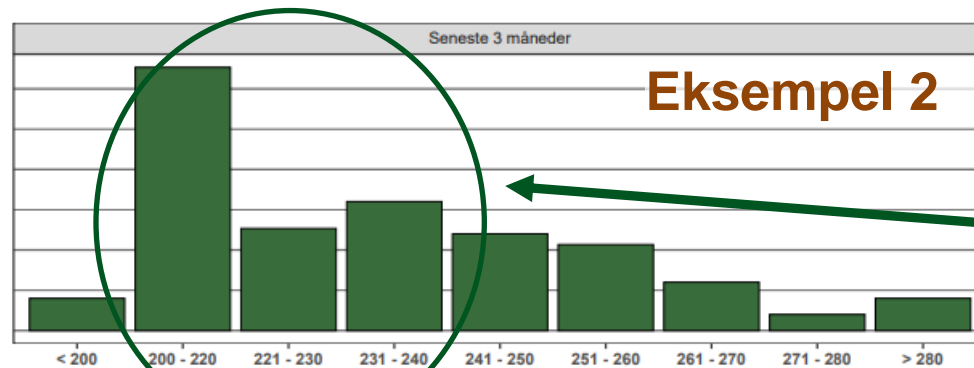
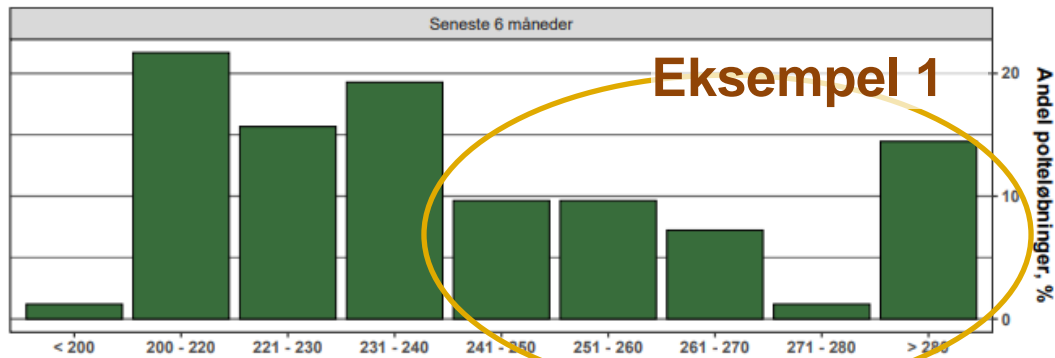
Tjekpunkt 1: $\geq 92\%$

Tjekpunkt 2: $\leq 1,5\%$

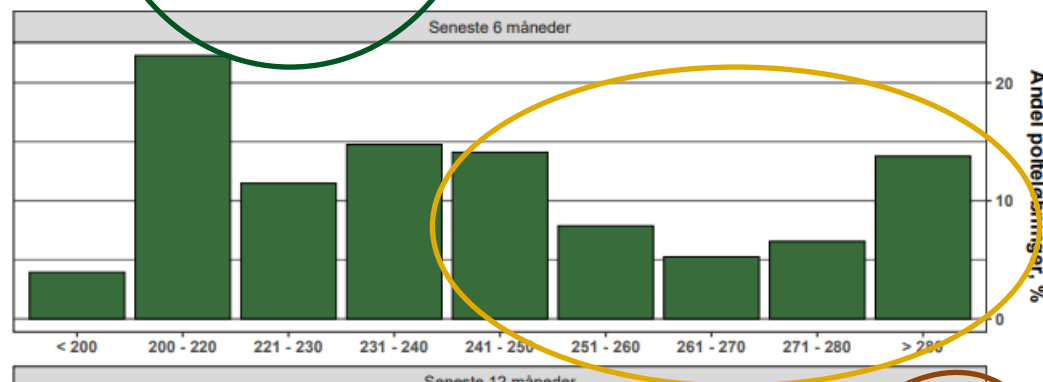
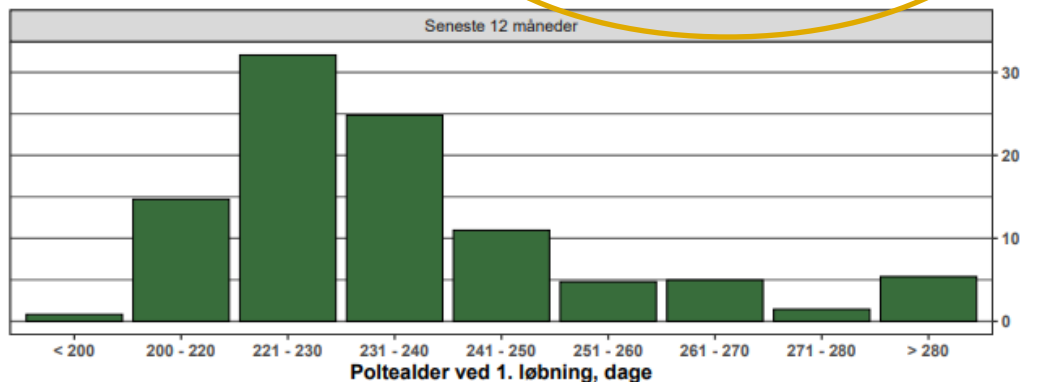
Tjekpunkt 3: $= 0\%$

Udfordringer med holdbarhed

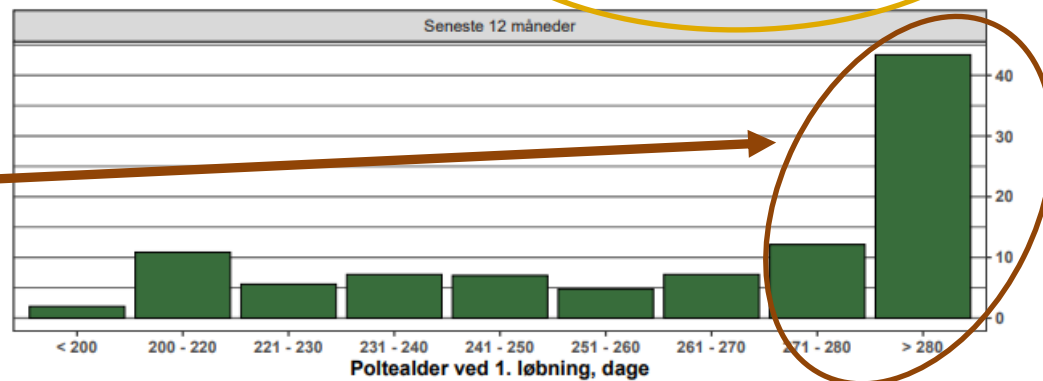
Skyldes det manglende styr på polterrekruttering?



Flot
turnaround

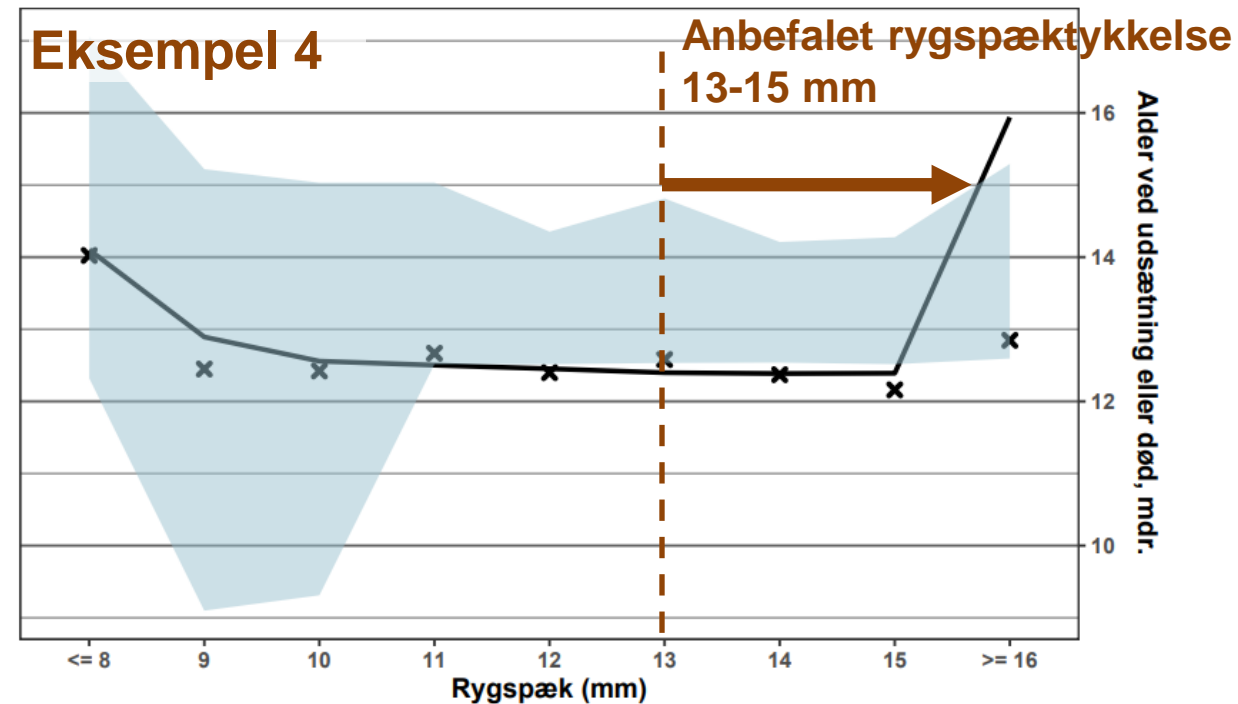
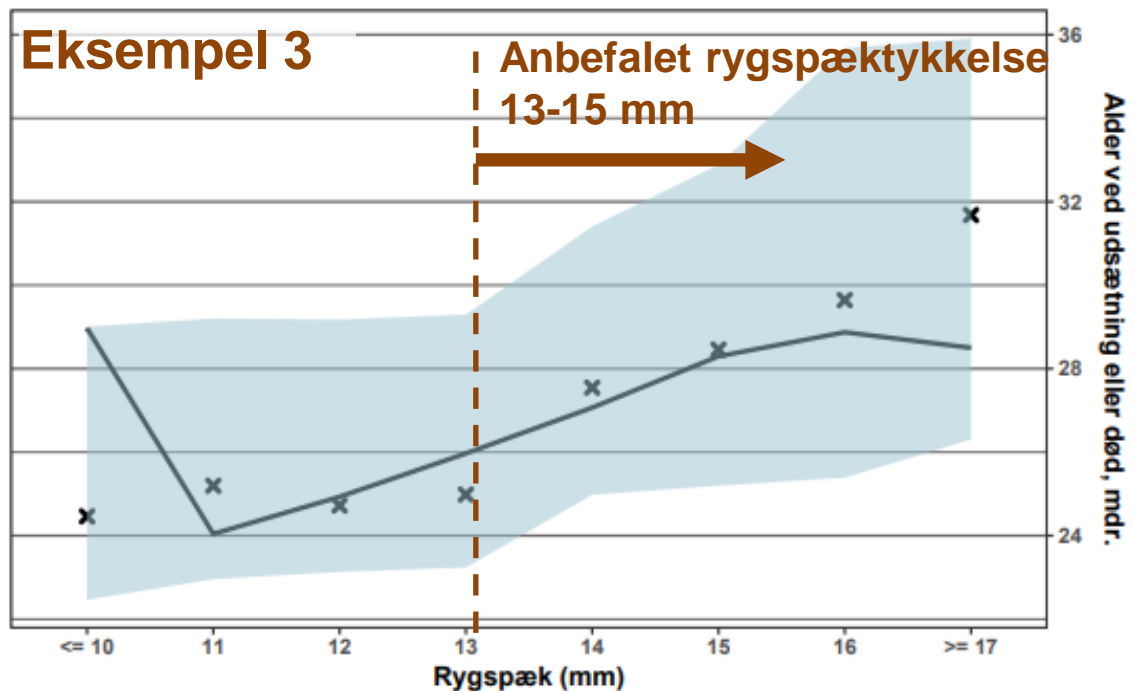


Poltestald eller plejehjem??



Holdbarhed i forhold til rygspæktykkelse ved første løbning

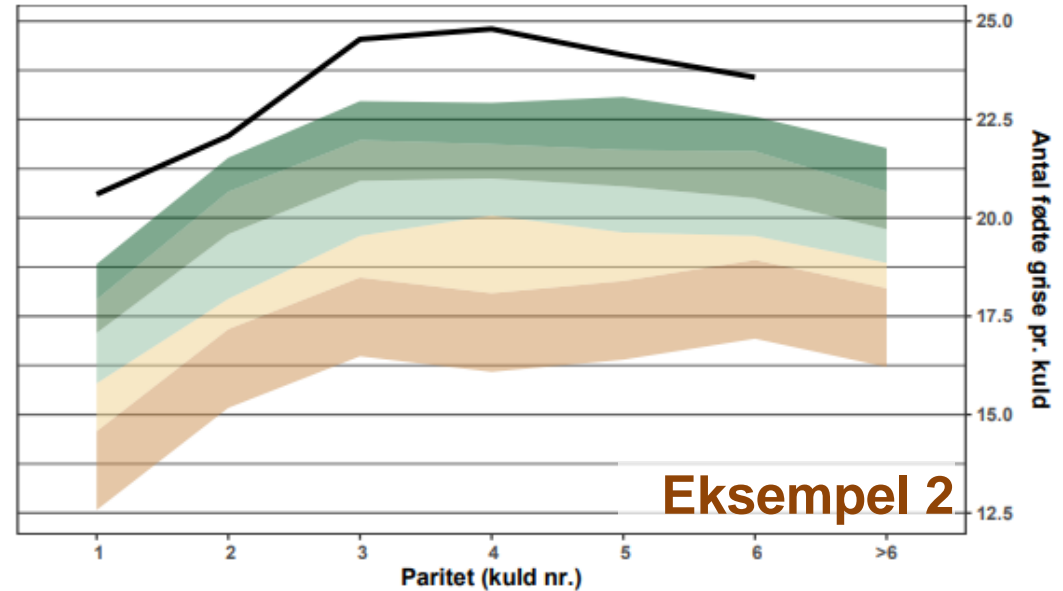
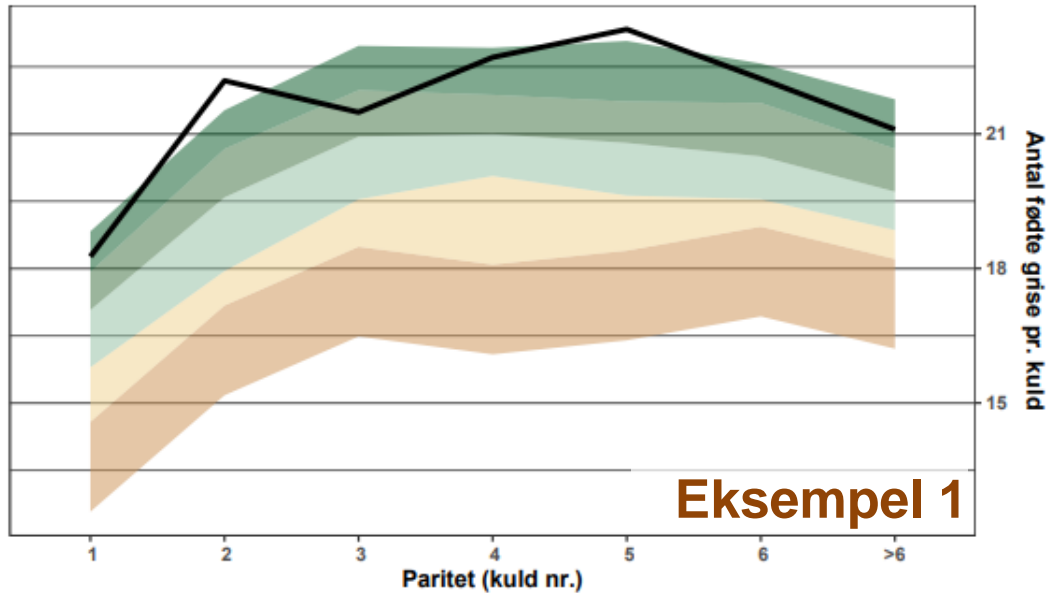
Produktivt liv målt i måneder efter løbning = tilbagebetaling for opvækst



Midterste 50%

Udvikling i kuldstørrelse

Hvordan bidrager unge og gamle søer til resultatet?



Pasningsevne

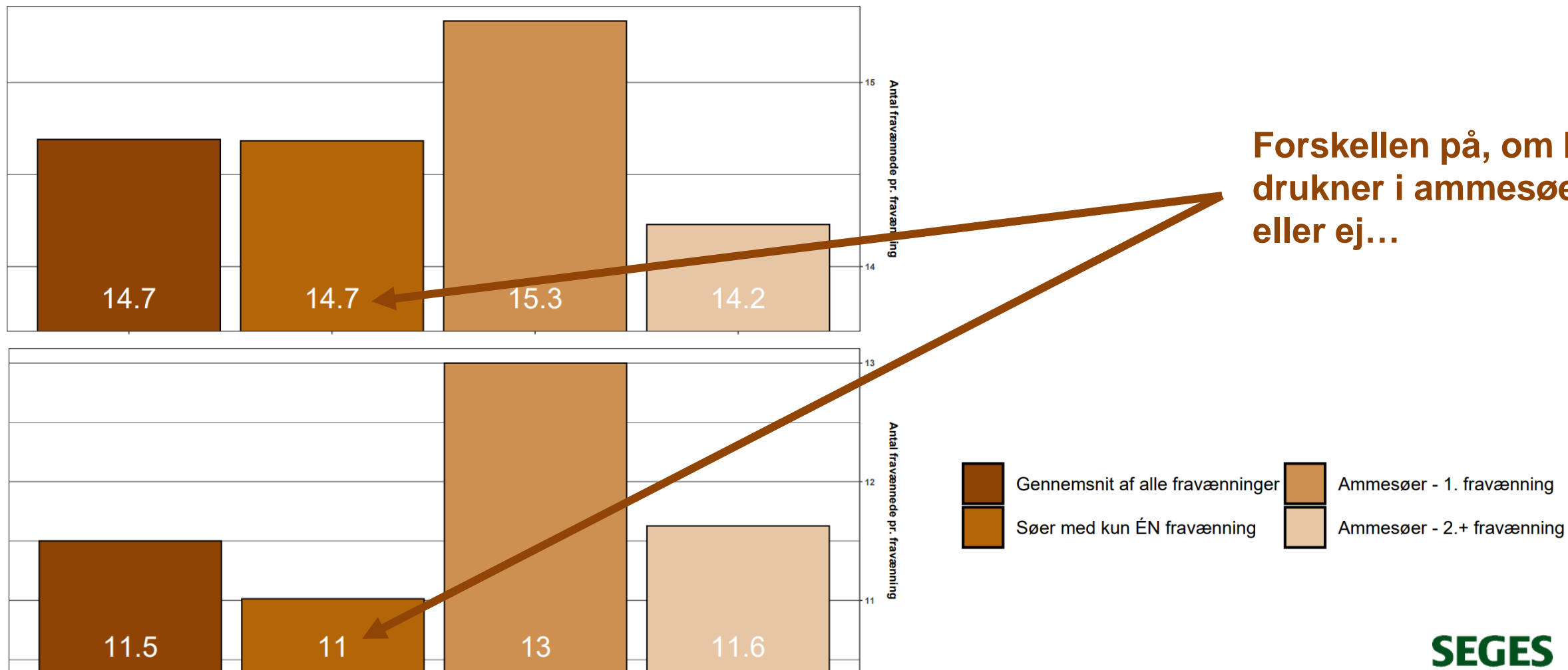
Er hovedparten af søerne produktive +/- mælkeanlæg?

Frav. grise pr. kuld	Kuldnummer							Fravæninger		
	1	2	3	4	5	6	>6	Sum	%	Samlet %
0	3	6	7	3	3	1	3	26	1,8	1,8
1 - 9	0	0	0	2	0	0	0	2	0,1	1,9
10	0	0	0	1	0	0	3	4	0,3	2,2
11	0	1	2	0	1	0	3	7	0,5	2,7
12	5	8	3	2	4	0	1	23	1,6	4,3
13	20	15	9	8	4	3	9	68	4,8	9,1
14	50	59	27	27	21	17	40	241	16,9	26,0
15	182	131	127	62	59	44	78	683	47,9	73,9
16	85	55	38	37	28	18	42	303	21,2	95,1
17 +	19	14	11	6	8	4	8	70	4,9	100,0
Sum	364	289	224	148	128	87	187	1427	100,0	
Gns. fravænnede grise pr. fravæning	14,9	14,6	14,5	14,6	14,6	14,9	14,6			

Frav. Grise - Kuld	Kuldnummer							Fravæninger		
	1	2	3	4	5	6	>6	Sum	%	Akk. %
0	6	5	7	4	3	2	3	30	2,3	2,3
1 - 9	5	9	11	14	9	7	11	66	5,0	7,3
10	29	35	45	58	25	25	42	259	19,8	27,1
11	74	79	66	61	37	28	28	373	28,5	55,6
12	123	83	52	26	12	11	12	319	24,4	80,0
13	110	31	13	7	4	2	4	171	13,1	93,1
14	46	9	6	2	0	1	0	64	4,9	98,0
16	0	0	1	0	0	0	0	1	0,1	98,1
17 +	8	4	3	2	2	3	2	24	1,8	99,9
Sum	401	255	204	174	92	79	102	1307	99,9	
Gns. fravænnede grise pr. frav.	12,3	11,4	11	11	10,6	11,1	10,7			

Hvem fravæner grisene?

Udvælges ammesøerne godt nok og presses søerne nok...



Sådan bruger du SoOptimeter

Anbefalinger

- Sparer tid i forhold til at analysere data traditionelt
 - Ikke nødvendigt at huske, hvordan man gør
- Lær SoOptimeter at kende
 - Korte guides er under udarbejdelse for at kende mål
 - Hvor ligger jeres besætning i benchmark?
 - Diskussion sammen med dyrlæge/konsulent
- Praktisk brug
 - Identificér mulige forbedringspunkter (f.eks. udsving i holdstørrelser, brunst, holdbarhed, egenfravænning)
 - Justér f.eks. management eller fodring og evaluér
- Husk, at reproduktion tager tid
 - Det, du ændrer i løbestalden i morgen, ses om 4 måneder i farestalden



Foto: Rasmus Bendix, Bendix Production

Perform - rapporter

- Sammenstilling af resultater fra flere besætninger
- Farestald
- Reproduktion og Holdbarhed.