

SoOptimizer viser potentialet i soholdet

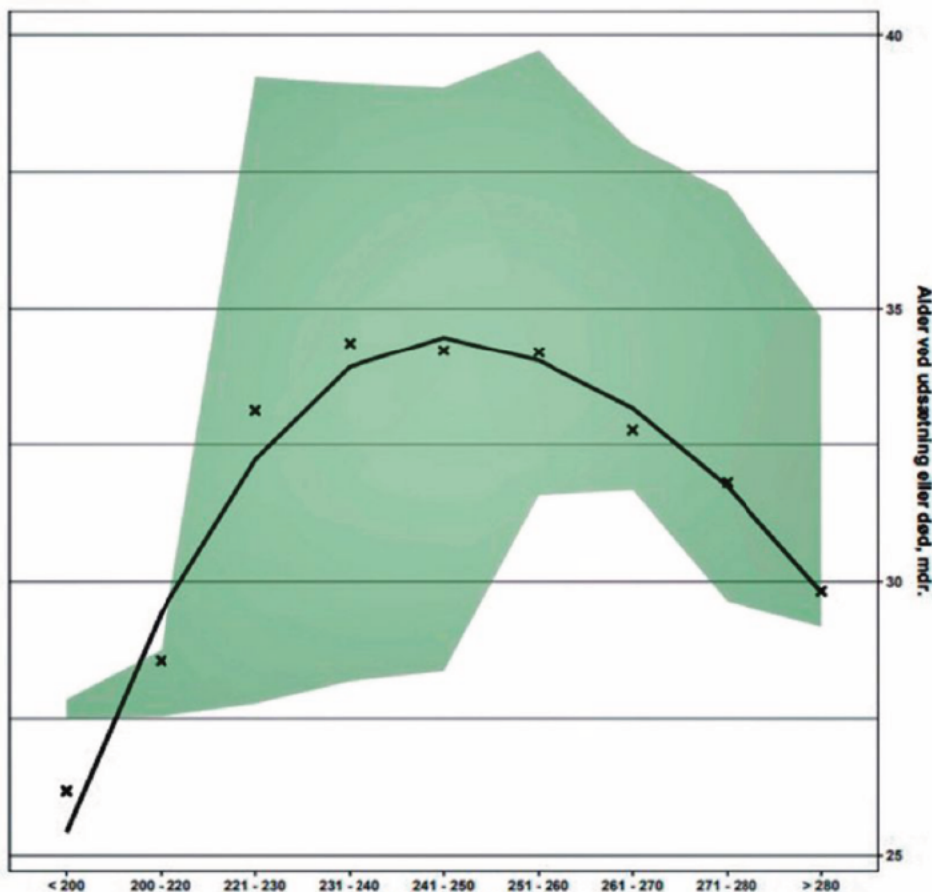
SEGES INNOVATION

Af Ann Freja Mørch Jensen og Gunner Sørensen

Seges InSight er værktøjet til den travle ejer/driftsleder, som ønsker et hurtigt og godt overblik over produktionen i soholdet, samt hvordan besætningen klarer sig i forhold til kollegerne. For at deltage skal registreringerne foretages systematisk i Cloudfarms, Skiold eller AgroVision, og besætningen tilmeldes via www.Segesinsight.dk. Nyeste rapport i Seges InSight er SoOptimizer, som fokuserer på at opnå ensartet produktivitet i soholdet, optimal udnyttelse af dine farestier og dermed grundlag for en stabil og høj indtjening. Det anbefales, at rapporten gennemgås sammen med dine samarbejdspartnere: Dyrlæge, foder- og genetikleverandør, rådgivere med videre, så de også er med til at udpege, bidrage og følge op på aftalte indsatsområder. SoOptimizer sendes automatisk i PDF via mail til ejer/driftsleder og udvalgte samarbejdspartnere og viser besætningens resultater inden for nedenstående fire centrale områder:

Stabil produktion

Ensartede holdstørrelser er den vigtigste faktor for at udnytte staldanlægget bedst muligt og samtidig give medarbejderne de optimale forudsætninger for at udføre deres arbejdsopgaver korrekt. Ensartede hold opnås, når der hver uge er overblik over antal



Eksempel på, at poltens alder ved løbning påvirker den produktive periode i besætningen.

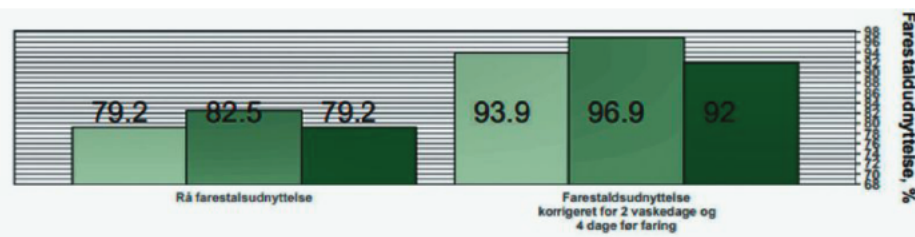
fravænnede søer, antal slagtesøer, antal løbeklare polte, og der opnås en faringsprocent på mindst 92 procent. Høj faringsprocent sikres ved at fravænne søer i et tilfredsstillende huld og en systematisk brunstkontrol, så 92 pro-

cent af de fravænnede søer er løbet inden for 7 dage efter fravænnning. Derudover skal de drægtige søer klare sig godt igennem drægtighedsstalden.

Ensartet kvalitet af søer

Det opnås, når der er overblik

over poltens alder og rygspæktykkelse ved løbning, og det vises i SoOptimizer, når besætningen registrerer det. Billede 1 viser et eksempel, hvor man kan se sammenhængen mellem poltens alder ved løbning samt hvor man-



Eksempel på udviklingen i farestalsudnyttelsen for en besætning de sidste 13 (■), 26 (■) og 52 (■) uger.

Fakta

- Tilmelding sker via QR kode til www.segesinsight.dk
- Vi beder om oplysninger om din produktionsform, som bruges til benchmark med kollegerne.
- Du skal bruge Cloudfarms, Skiold eller AgroVision.
- Du kan vælge at modtage rapporterne på dansk og/eller engelsk.
- Rapport sendes direkte til dig via mail og kopi kan sendes til dine samarbejdspartnere



ge måneder, den er produktiv i besætningen. Det markerede område bag grafen viser variationen mellem poltene. Seges anbefaler, at flest mulige polte er 210-230 dage (30-33 uger) ved løbning og har en rygspæktykkelse på 13-16 millimeter. Det er vigtigt, at polten oprettes i managementprogrammet via ID-nummeret fra polteleverandøren eller fra egen polteproduktion, så alderen på polten kendes. Derudover anbefales at registrere en rygspækmåling ved løbning, som giver viden til en løbende vurdering af, om den valgte foderstrategi og management for poltene fungerer eller skal justeres.

Udnyttelse af farestalden

Farestalden er det dyreste afsnit i et produktionsanlæg, og der skal være diegivende søer i

hovedparten af stierne. I bilde 2 ses hvordan farestaldsudnyttelsen ser ud i en besætning med en god farestaldsudnyttelse. Ved 80 procent udnyttelse af stierne til diegivende søer vil den gode besætning fravæn-

ne cirka 930 kilo gris per faresti per år. Reduceres dette med 10 procentpoint, fravænnnes kun 820 kilo gris. Stabiliteten i holdene er den vigtigste faktor for udnyttelsen af farestierne, men HUSK ikke at gå på kompromis

med indsættelsestidspunkt eller vask og desinfektion af farestierne.

Soens pasningsevne

Læs mere om dette emne i majnummeret af Gris.