

## SoOptimeter viser potentialet i soholdet

Seges InSight har udviklet et værktøj til at overvåge produktiviteten i soholdet og vise muligheder for forbedringer.

**SEGES**  
INNOVATION

Af Ann Freja Mørch Jensen og Gunner Sørensen

Seges InSight er et værktøj til ejer/driftsleder, som ønsker et nemt og hurtigt overblik over den løbende produktion i soholdet, og hvordan besætningen klarer sig i forhold til kollegerne. For at deltage skal registreringer foretages systematisk i Cloudfarms, Skiold eller AgroVision, og besætningen skal tilmeldes på [www.segesinsight.dk](http://www.segesinsight.dk). Nyeste rapport i Seges InSight er SoOptimeter, som fokuserer på at vise de vigtigste faktorer for produktivitet og udbytte i et sohold samt, hvorledes niveauet er i forhold til de bedste kolleger. SoOptimeter sendes automatisk en gang

om måneden og fokuserer på disse fire centrale områder:

### Stabil produktion

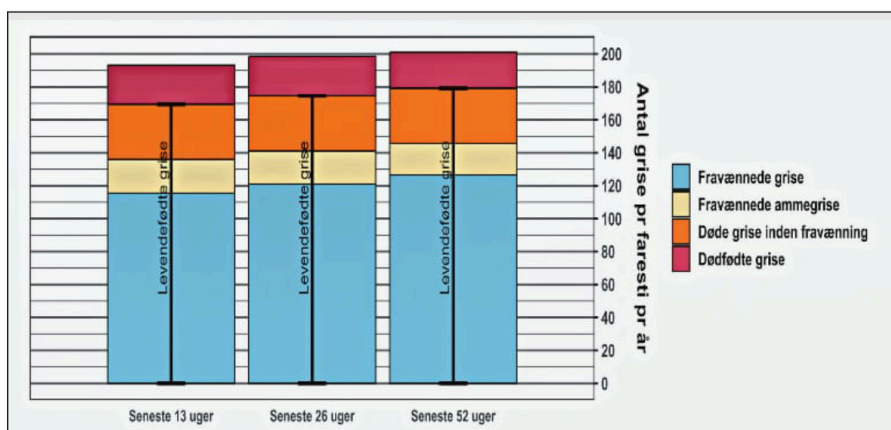
Ensartede holdstørrelser er den vigtigste faktor for at udnytte staldanlægget optimalt og samtidig give medarbejderne de bedst mulige forudsætninger for at udføre deres arbejdsopgaver. Antal dage fra fravænnning til løb-

ning og en faringsprocent på mindst 92 er nogle af de vigtige pejlemærker for at opnå en stabil produktion i et sohold. Billede 1 viser udsving i antal faringer og antal fødte grise per hold for en gennemsnitsbesætning. Disse variationer giver personalet i farestalden store udfordringer med at håndtere det varierende antal søer og gri-

se, men påvirker også antal og størrelse af de fravænnede grise, hvilket kan give bøvvl i smågrisestaldene.

### Ensartet kvalitet af søer

Dette opnås, når der er overblik over poltenes alder og rygspæktykkelse ved første løbning. Nye resultater fra Den rullende Afprøv-



Potentialet for produktionen per faresti per år, hvis produktionsniveauet fra de seneste 13/26/52 uger fortsætter.

Antal faringer og  
antal fødte grise  
per uge.

ning viser, at når flest mulige polte er 220-240 dage ved løbning og har en rygspæktykkelse på 13-15 millimeter, opnås den længste produktionstid i soholdet og dermed den største indtjening per so. Det er vigtigt, at poltene oprettes i managementprogrammet med ID-numre fra polteleverandøren/egen polteproduktion, så deres alder er kendt. Derudover bør poltens rygspæktykkelse måles ved løbning, fordi det bidrager til løbende at kunne vurdere, om den valgte foderstrategi og management for poltene fungerer eller skal justeres.

### Udnyttelse af farestalden

Farestalden er det dyreste afsnit i et produktionsanlæg, og derfor skal der være diegivende søer i hovedparten af stierne. Billede 2 viser potentialet for udnyttelse af farestierne per år, set ud fra produktionsresultaterne i de seneste 13/26/52 uger. Tallene viser totalfødte grise via fordelingen mellem fravænnede grise ved egen fravænnning og ammesøer, døde grise indtil fravænnning samt dødfødte. Stabiliteten i holdene er den vigtigste faktor for udnyttelsen af farestierne, men HUSK ikke at gå på kompromis med indsættelses-

tidspunkt eller rengøring af farestien.

### Soens pasningsevne

En høj kuldstørrelse betyder, at der skal bruges ammesøer hver uge. Her er soens pasningsevne afgørende for antallet af ammesøer og dermed for antal diedage for den enkelte gris. De bedste besætninger har i gennemsnit over 14 fravænnede grise per fravænnning. Det betyder markant færre ammesøer og dermed flere diedage per gris.

Det anbefales, at rapporten gennemgås sammen med dine samarbejdspartnere såsom dyrlæge, foder- og genetikleverandør, rådgivere med videre, så de også er en del af processen med at udpege, bidrage og følge op på aftalte indsatsområder.

### Fakta

- Tilmelding sker via QR kode eller på [www.segesinsight.dk](http://www.segesinsight.dk)
- Vi beder om oplysninger om din produktionsform, som bruges til benchmark med kollegerne.
- Du skal bruge Cloudfarms, Skiold eller AgroVision.
- Du kan vælge at modtage rapporterne på dansk og/eller engelsk.
- Rapport sendes direkte til dig via mail, og kopi kan sendes til dine samarbejdspartnere.