

# Sådan bruger vi besætningens egne data til at optimere velfærd og produktivitet

Helle H. Jessen, dyrlæge, Danvet  
Thomas Sønderby Bruun, chefkonsulent,  
Ernæring & Fodring, Gris, SEGES Innovation

## Danvet Årsmøde

Hotel Pejsegården, Brædstrup  
13. marts 2026

STØTTET AF

Svineafgiftsfonden

**danvet**

**SEGES  
INNOVATION**

# Optimering af velfærd og produktivitet i soholdet

**Tolkningen af dataanalyser**  
(f.eks. SEGES InSight)



**Indsatsen på staldgangen**

**Besætningens velfærd og produktivitet**

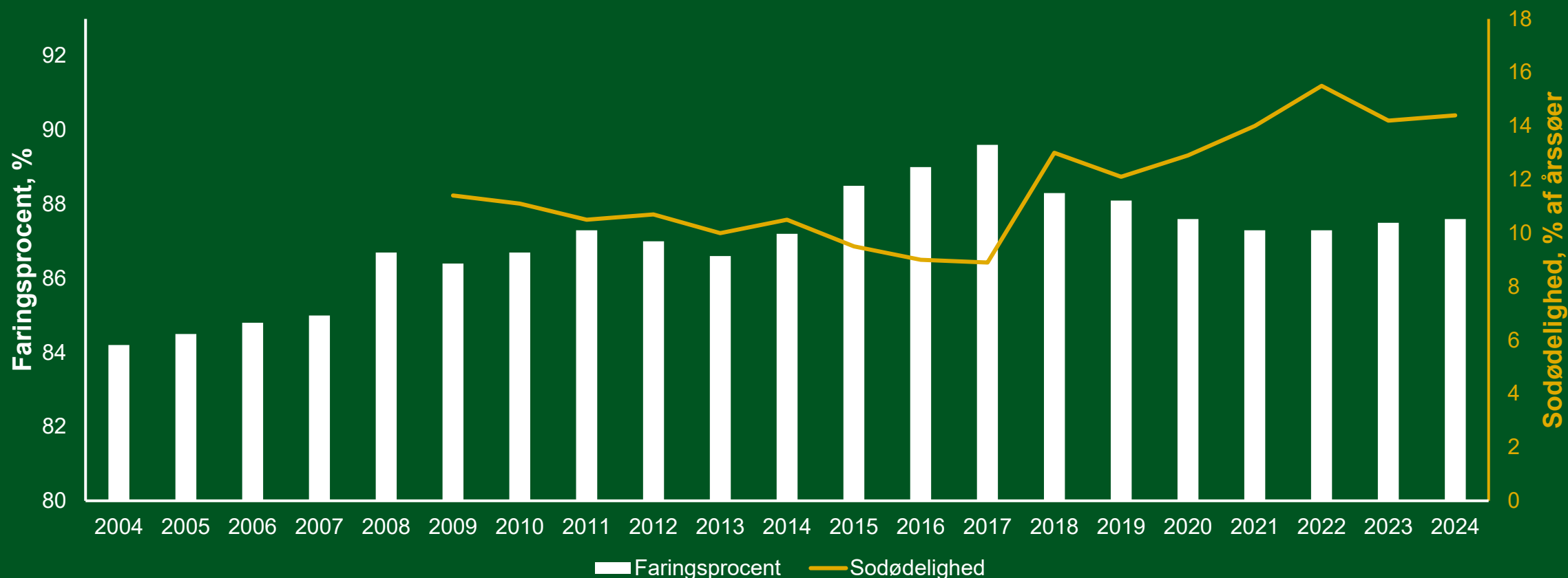
# Sodødeligheden er den største trussel i forhold til faringsprocenten

## Cirka halvdelen af søerne dør mellem løbning og faring og det rammer faringsprocenten

- 5% døde årssøer ⇒ 2,5% døde drægtige søer ⇒ 1,12% fald i faringsprocenten
- 10% døde årssøer ⇒ 5,0% døde drægtige søer ⇒ 2,23% fald i faringsprocenten
- 15% døde årssøer ⇒ 7,5% døde drægtige søer ⇒ 3,35% fald i faringsprocenten
- 20% døde årssøer ⇒ 10% døde drægtige søer ⇒ 4,46% fald i faringsprocenten

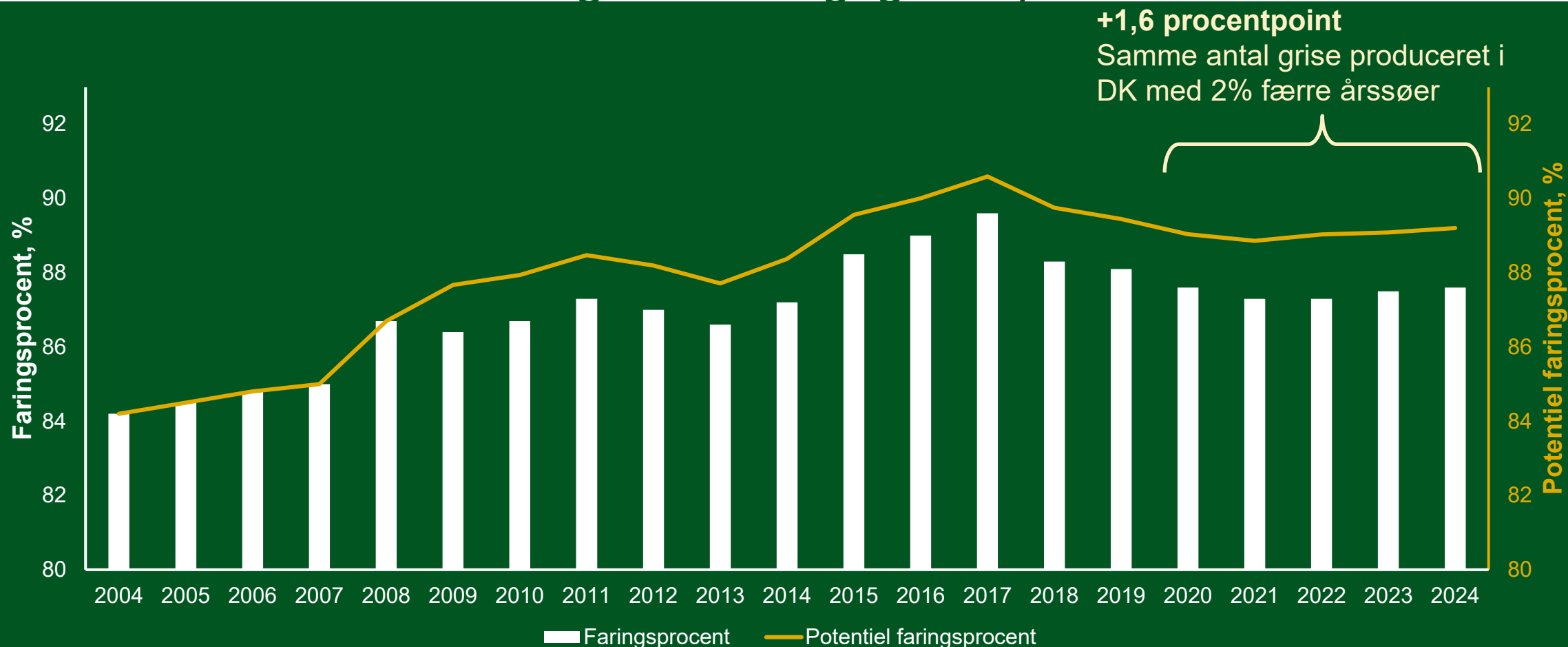
# Sodødeligheden er den største trussel i forhold til faringsprocenten

## Et historisk tilbageblik



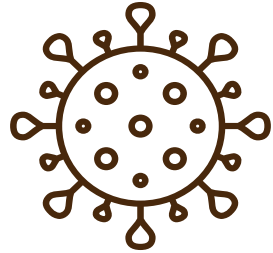
# Sodødeligheden er den største trussel i forhold til faringsprocenten

## Effekt af halveret sodødelighed i drægtighedsperioden



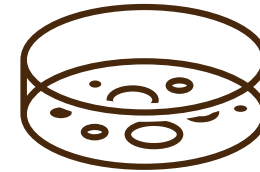
# Hvad kan ødelægge faringsprocenten?

## Det sundhedsmæssige perspektiv



### Virussygdomme

Parvo  
PCV-2  
Influenza  
PRRS  
(Mund og klovsyge)  
(Afrikansk svinepest)



### Bakterielle sygdomme

Rødsyge  
Glæsser  
Leptospirose  
Chlamydia  
(Brucella)

# Hvad kan ødelægge faringsprocenten? Det sundhedsmæssige perspektiv



Foto: Danvet

**danvet**  
KEEPING YOUR PIGS AND BUSINESS HEALTHY

# Hvad kan ødelægge faringsprocenten?

## Oftere fejl i management end i sundheden



### Brunstkontrol

Insemineringstidspunkt

Er soen i brunst?

Opbevaring af sæd

Brug af orne/orner



### Foderkvalitet

Foderstyrke og -  
justering

Toksiner i foderet?

Søernes huld



### Stalde

Lys (I øjenhøjde)

Ro (klar til løbning)

Ingen stress

Ingen ventilationstræk



### Medarbejder

Systematik

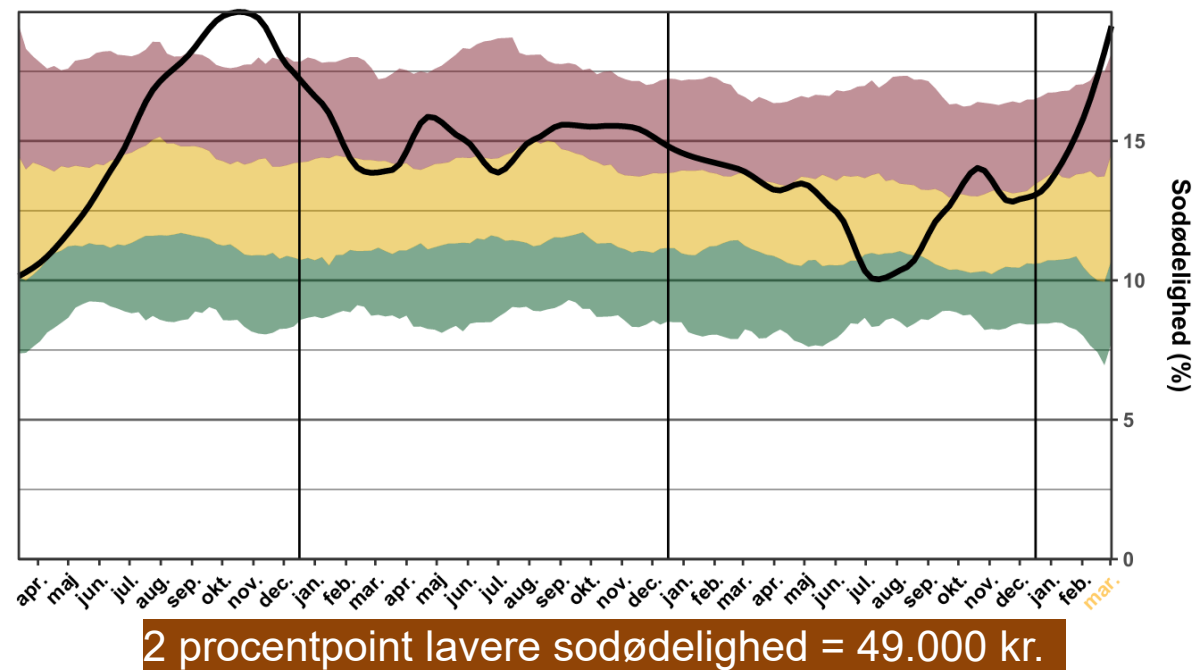
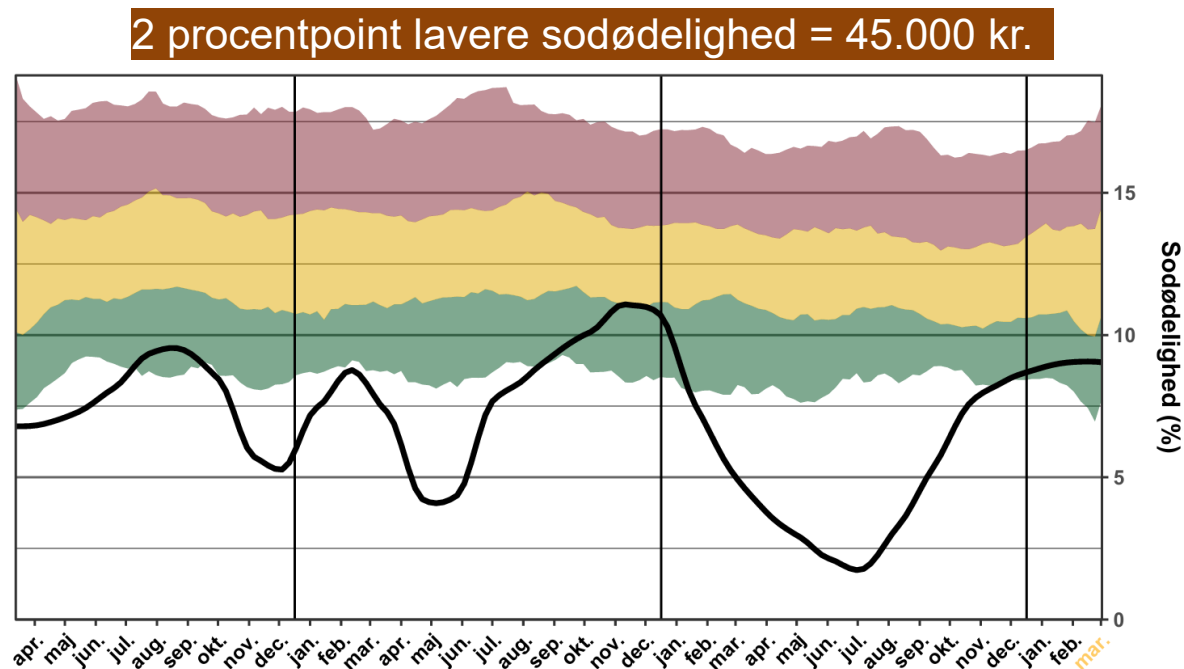
Gode rutiner

Flytning af søer enten  
lige efter løbning eller  
efter dag 28

# Sodødeligheden kræver fokus i mange besætninger

Kendskab til hvor mange, hvad og hvornår

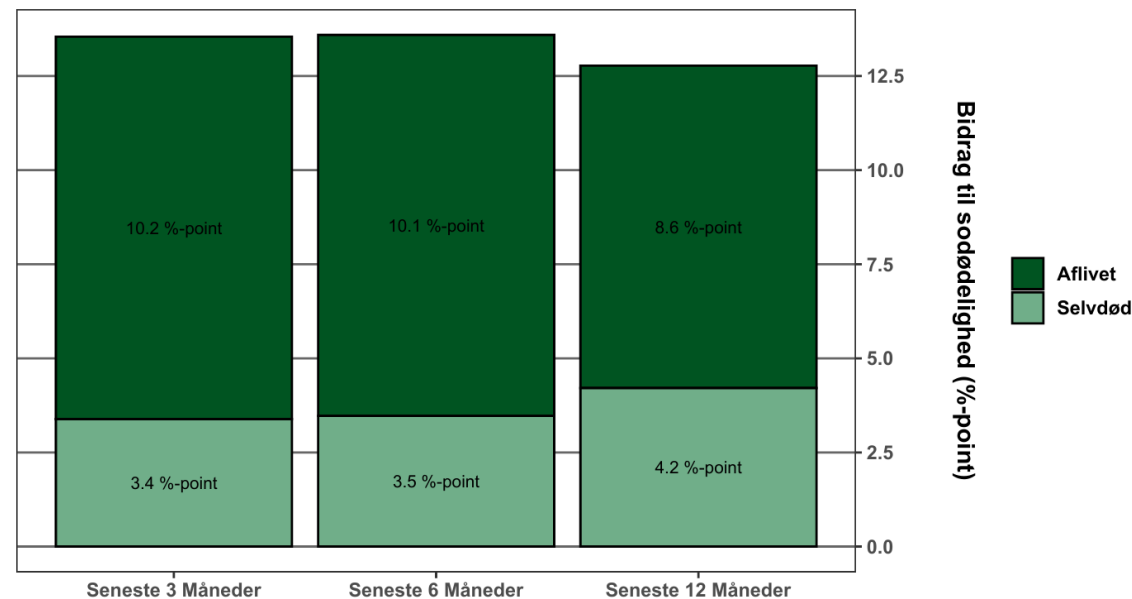
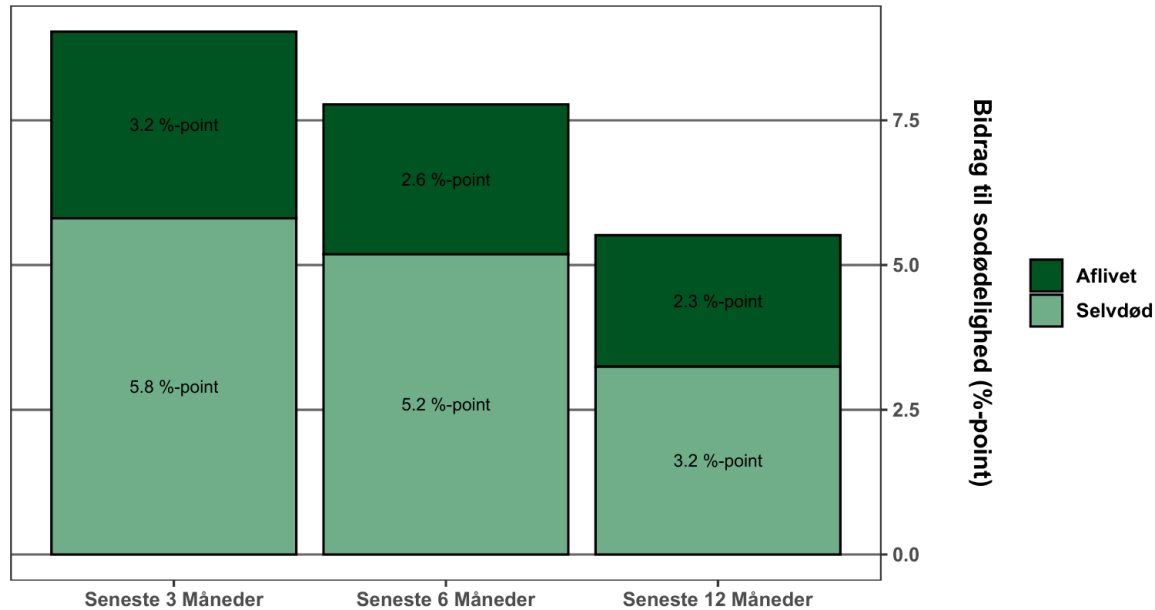
## Hvor mange?



# Sodødeligheden kræver fokus i mange besætninger

Kendskab til hvor mange, hvad og hvornår er essentielt for indsatsen

## Hvad?



# Indsats ved for mange selvdøde søer



Foto: Danvet

# Indsats ved for mange selvdøde søer

## Dyrlæge- gennemgang i besætningen

Ny sygdom i besætningen

Stress ved flytning

Slåskampe

Foderfejl

Fodertoksiner (foder fra bunden af silo eller kondensproblemer)

Partikelstørrelse i foderet

- Maks. 50 % under 1 mm anbefales til søer

Huldstyring

- 14-17 mm rygspæk ved faring (obs. På røde skuldre og MMA)

# Indsats ved for mange aflivede søer



## Sammenblanding

2 × foderstyrke de første 2-4 dage (obs. gylte)  
Halm, hø eller wrap som beskæftigelse  
Sygerunde hver dag (teamwork)



## Sygestier

Der skal være sygestier til mindst 2,5 % af de løsgående drægtige søer




## Aflastningsstier

Efter sygesti skal soen ikke tilbage til oprindelig sti

# Indsats ved for mange aflivede søer

- Bandager til mindre sår
- Besætningsdiagnoser og medicin
  - Aftales med dyrlægen
  - Rettidig behandling
- Sygejournal for hver so i sygesti
- Opstaldning på tørt leje
- Klovbeskæring
  - Klovboks og/eller klovsaks

  
KEEPING YOUR PIGS AND BUSINESS HEALTHY

SYGEJOURNAL

Sonummer:                      Årsag til indsættelse:                      Dato for indsættelse:

Dato	Diagnose	Behandling	Mængde x antal dage	Temperatur

Soen vurderes efter endt behandlingsforløb:

- Hvis soen er helt rask efter første behandlingsforløb, skal soen flyttes ud af sygestien, så der hele tiden er ledige sygestier til rådighed.
- Hvis soen er i bedring, men ikke helt rask, skal en gentagelse af behandlingen aftales med dyrlægen.
- Hvis soen ikke er i bedring efter første behandlingsforløb, kan en ny behandlingsstrategi anvendes efter instruktioner fra dyrlægen eller også skal dyret aflives.

Dyrlægens vurdering:

- Dato

Hvad er planen for soen efter sygesti?

- 

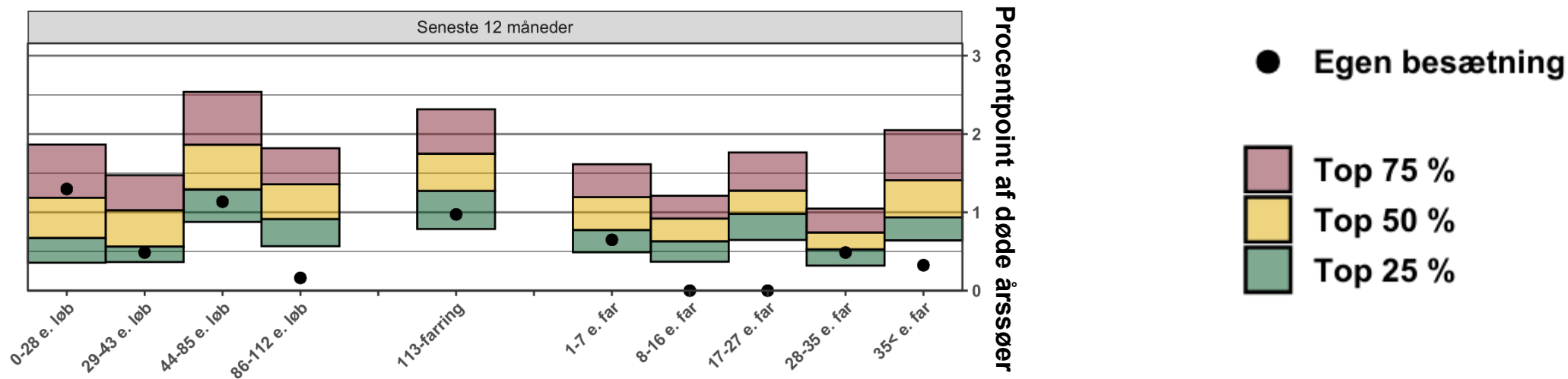
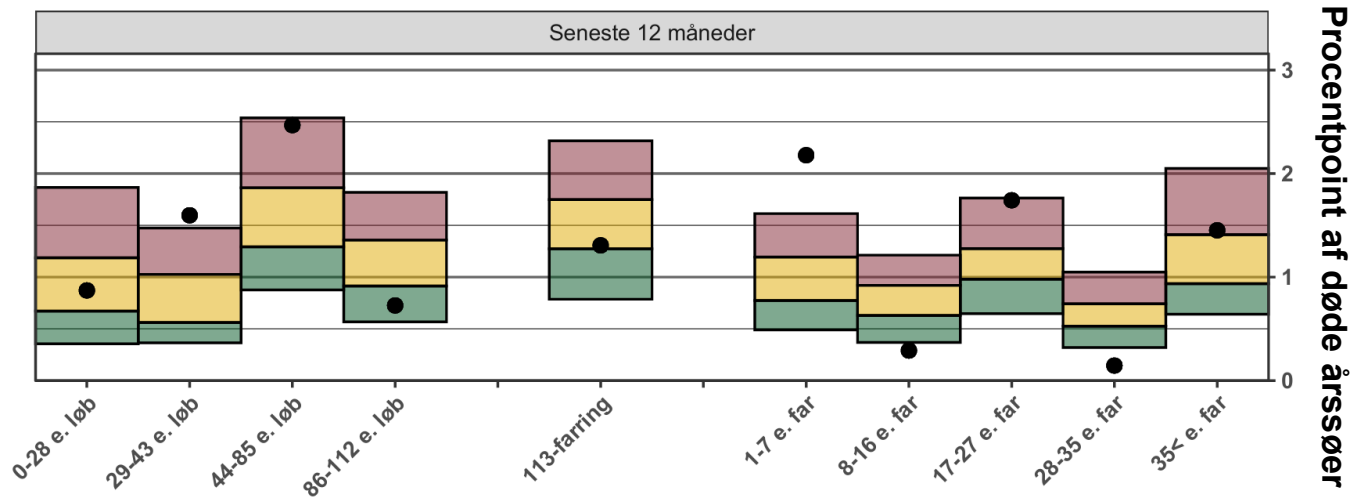
DANVET · Bilskildevej 17 · 9500 Hobro · Danmark · Tel: +45 98 51 29 88 · CVR: 19176177 · info@danvet.com · www.danvet.com



# Sodødeligheden kræver fokus i mange besætninger

Kendskab til hvor mange, hvad og hvornår er essentielt for indsatsen

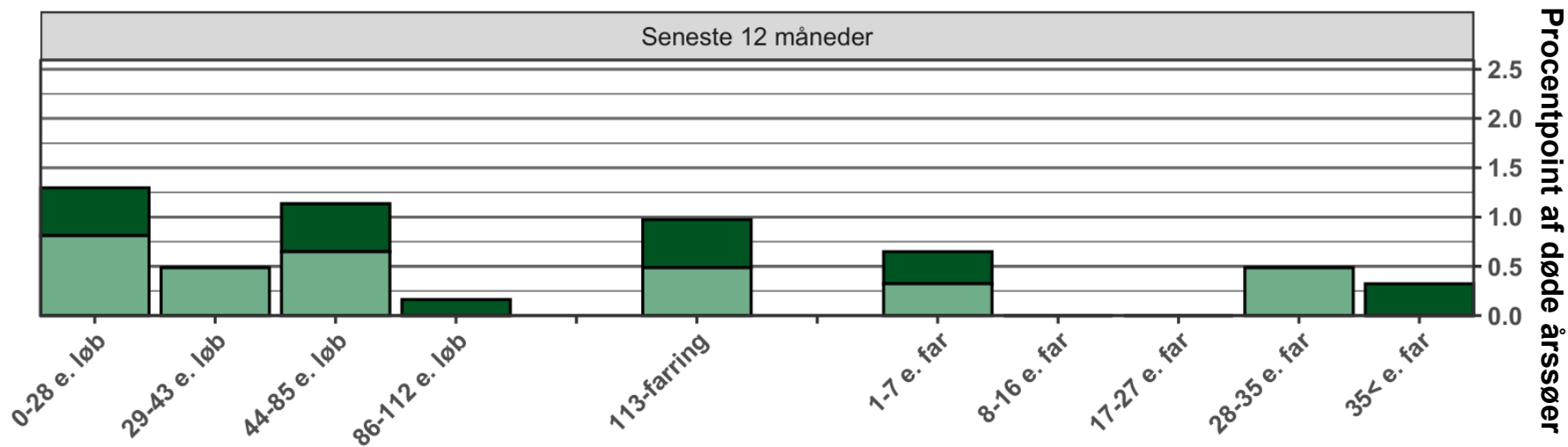
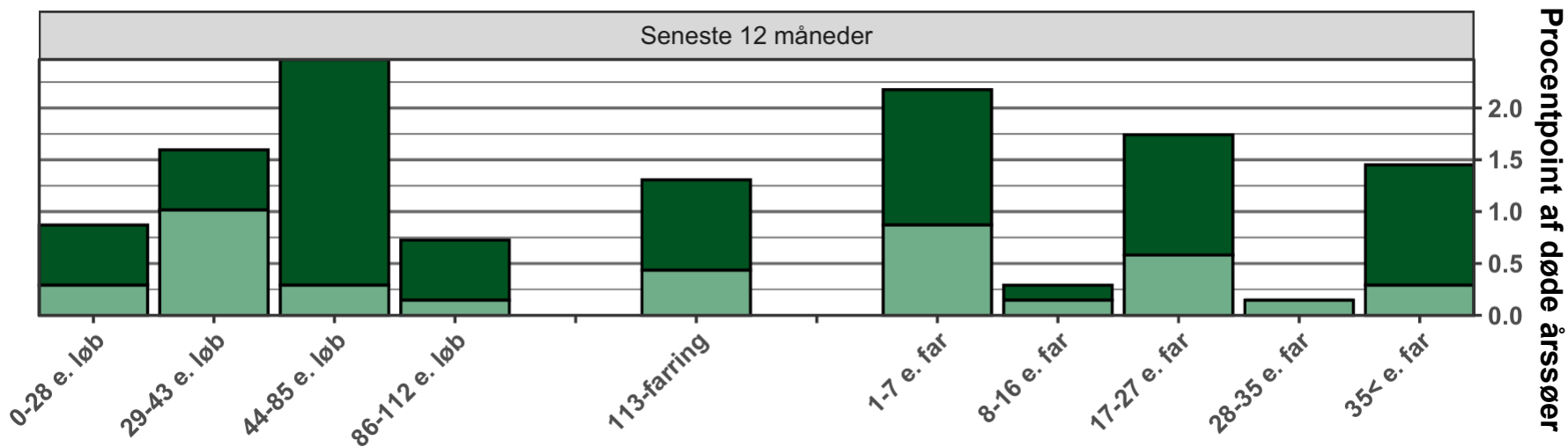
## Hvornår?



# Sodødeligheden kræver fokus i mange besætninger

Kendskab til hvor mange, hvad og hvornår er essentielt for indsatsen

## Hvornår?



# Indsats ved for mange aflivede søer Drægtighedsperioden

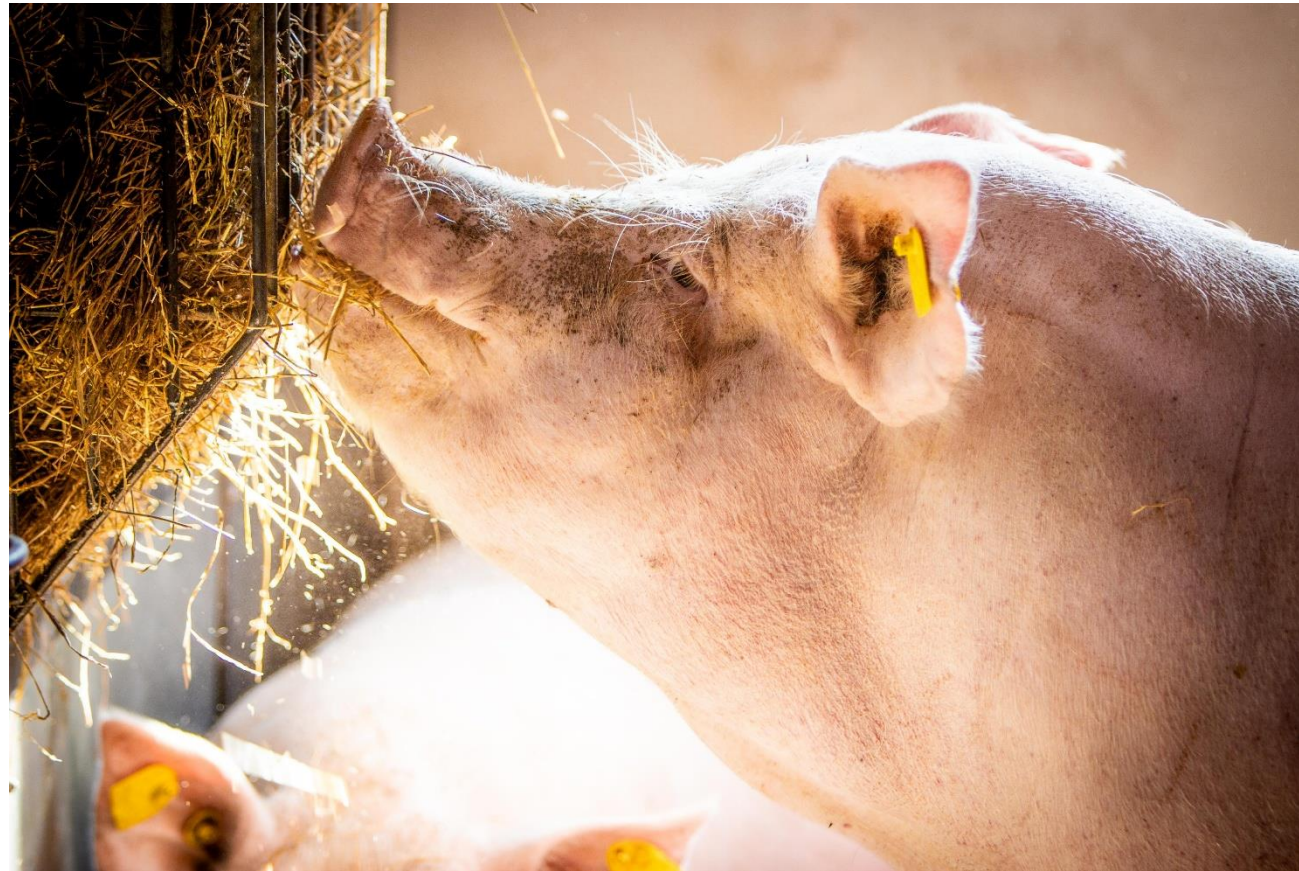


Foto: Danvet

# Indsats ved for mange aflivede søer

## Drægtighedsperioden

### Staldsystem

- Hvor er begrænsningen?

### Hvor mange fodringer pr. dag

- Er der én eller to fodringer?
- Kamp om foderet eller præcisionsfodring?

### Glatte gulve

- Overbrusning
- Rilning af gulve hvor mange søer færdes
- Foder sammensætning

# Indsats ved for mange selvdøde søer Omkring faring og i diegivningsperioden



Hyppige dødsårsager ved selvdøde søer i diegivningsperioden

- Mavesår
- Organdrejning
- Svær MMA
- Kredsløbskollaps

# Indsats ved for mange aflivede og selvdøde søer

## Omkring faring og i diegivningsperioden

### Management

- Soen indsættes tidligst 7 og senest 3 dage før faring
- Rygspæk 14-17 mm ved faring

### Foder

- 4 daglige udfodringer - men undgå overfodring
- Tjek partikkelstørrelse - maks. 50% partikler under 1 mm
- Foderhygiejne (især nedfaldsrør)

### Vand

- Soen skal drikke 20-45 liter om dagen
- Mælkeydelsen stiger hurtigt, så der er behov for masser af vand fra faring



# Indsats ved for mange aflivede søer

## Omkring faring og i diegivningsperioden

- Søer fra sygesti indsættes i sti med gummimåtte
- Sygejournal fra sygesti følger med
- Søer med behov for ekstra opsyn – en sotavle i anden **farve**
- Faringshjælp hver ½ time – brug en alarm og reducer dødfødte som sidegevinst
- Klippe biklove i farestalden

# God reproduktion starter i farestalden

## Det perfekte eksempel...

ALLE SØER Dage fra frav. til løbning pr. kuld nr.	Kuldnummer						Løbninger			Benchmark	
	1	2	3	4	5	>5	Antal løbninger	Løbninger, samlet	Samlet, %	Top 50 %	Top 10 %
0 - 1	0	1	0	0	0	0	1	1	0,2	1,0	4,1
2	0	0	0	1	0	0	1	2	0,3	1,7	7,0
3	1	7	3	4	2	2	19	21	3,6	7,3	22,4
4	64	97	76	58	23	10	328	349	60,5	66,3	80,1
5	90	53	23	11	7	5	189	538	93,2	84,1	91,4
6	6	4	0	1	0	0	11	549	95,1	88,1	93,8
7	1	0	0	0	0	0	1	550	95,3	89,8	94,6
8 - 10	3	1	2	1	1	0	8	558	96,7	91,8	95,8
11 - 16	6	2	4	1	1	0	14	572	99,1	94,5	97,6
17 - 20	1	1	1	0	0	0	3	575	99,7	96,3	98,6
21 - 24	0	0	0	0	0	0	0	575	99,7	97,6	99,1
25 - 28	2	0	0	0	0	0	2	577	100,0	98,8	99,8
>29	0	0	0	0	0	0	0	577	100,0	100,0	100,0
Sum	174	166	109	77	34	17	577				

AMMESØER Dage fra frav. til løbning pr. kuld nr.	Kuldnummer						Løbninger		
	1	2	3	4	5	>5	Antal løbninger	Løbninger, samlet	Samlet, %
0 - 1	0	0	0	0	0	0	0	0	0,0
2	0	0	0	1	0	0	1	1	0,5
3	1	1	0	1	1	1	5	6	2,7
4	57	16	13	12	5	2	105	111	50,7
5	76	8	4	0	0	1	89	200	91,3
6	6	0	0	0	0	0	6	206	94,1
7	1	0	0	0	0	0	1	207	94,5
8 - 10	2	0	0	0	0	0	2	209	95,4
11 - 16	5	1	0	0	0	0	6	215	98,2
17 - 20	1	1	0	0	0	0	2	217	99,1
21 - 24	0	0	0	0	0	0	0	217	99,1
25 - 28	2	0	0	0	0	0	2	219	100,0
>29	0	0	0	0	0	0	0	219	100,0
Sum	151	27	17	14	6	4	219		

# God reproduktion starter i farestalden

## Det perfekte eksempel...

ALLE SØER Dage fra frav. til løbning pr. kuld nr.	Kuldnummer						Løbninger			Benchmark	
	1	2	3	4	5	>5	Antal løbninger	Løbninger, samlet	Samlet, %	Top 50 %	Top 10 %
0 - 1	0	1	0	0	0	0	1	1	0,2	1,0	4,1
2	0	0	0	1	0	0	1	2	0,3	1,7	7,0
3	1	7	3	4	2	2	19	21	3,6	7,3	22,4
4	64	97	76	58	23	10	328	349	60,5	66,3	80,1
5	90	53	23	11	7	5	189	538	93,2	84,1	91,4
6	6	4	0	1	0	0	11	549	95,1	88,1	93,8
7	1	0	0	0	0	0	1	550	95,3	89,8	94,6
8 - 10	3	1	2	1	1	0	8	558	96,7	91,8	95,8
11 - 16	6	2	4	1	1	0	14	572	99,1	94,5	97,6
17 - 20	1	1	1	0	0	0	3	575	99,7	96,3	98,6
21 - 24	0	0	0	0	0	0	0	575	99,7	97,6	99,1
25 - 28	2	0	0	0	0	0	2	577	100,0	98,8	99,8
>29	0	0	0	0	0	0	0	577	100,0	100,0	100,0
Sum	174	166	109	77	34	17	577				

### De store bekymringer

Hvor mange søer skifter ugehold

Hvor mange søer skifter ugehold >1 gang

AMMESØER Dage fra frav. til løbning pr. kuld nr.	Kuldnummer						Løbninger		
	1	2	3	4	5	>5	Antal løbninger	Løbninger, samlet	Samlet, %
0 - 1	0	0	0	0	0	0	0	0	0,0
2	0	0	0	1	0	0	1	1	0,5
3	1	1	0	1	1	1	5	6	2,7
4	57	16	13	12	5	2	105	111	50,7
5	76	8	4	0	0	1	89	200	91,3
6	6	0	0	0	0	0	6	206	94,1
7	1	0	0	0	0	0	1	207	94,5
8 - 10	2	0	0	0	0	0	2	209	95,4
11 - 16	5	1	0	0	0	0	6	215	98,2
17 - 20	1	1	0	0	0	0	2	217	99,1
21 - 24	0	0	0	0	0	0	0	217	99,1
25 - 28	2	0	0	0	0	0	2	219	100,0
>29	0	0	0	0	0	0	0	219	100,0
Sum	151	27	17	14	6	4	219		

# God reproduktion starter i farestalden

## Det knap så perfekte eksempel...

ALLE SØER Dage fra frav. til løbning pr. kuld nr.	Kuldnummer						Løbninger			Benchmark	
	1	2	3	4	5	>5	Antal løbninger	Løbninger, samlet	Samlet, %	Top 50 %	Top 10 %
0 - 1	1	2	9	6	7	8	33	33	2,4	1,0	4,1
2	2	2	6	1	3	7	21	54	4,0	1,7	7,0
3	5	15	17	3	7	10	57	111	8,2	7,3	22,4
4	174	193	125	81	47	76	696	807	59,9	66,3	80,1
5	116	45	23	9	14	17	224	1031	76,5	84,1	91,4
6	37	7	9	4	1	8	66	1097	81,4	88,1	93,8
7	7	1	2	4	1	2	17	1114	82,7	89,8	94,6
8 - 10	4	7	3	7	4	7	32	1146	85,1	91,8	95,8
11 - 16	14	12	16	18	6	15	81	1227	91,1	94,5	97,6
17 - 20	6	6	8	10	2	9	41	1268	94,1	96,3	98,6
21 - 24	5	11	17	5	3	6	47	1315	97,6	97,6	99,1
25 - 28	9	1	1	1	0	1	13	1328	5,9% 98,6	98,8	99,8
>29	15	2	1	0	1	0	19	1347	100,0	100,0	100,0
Sum	395	304	237	149	96	166	1347				

AMMESØER Dage fra frav. til løbning pr. kuld nr.	Kuldnummer						Løbninger		
	1	2	3	4	5	>5	Antal løbninger	Løbninger, samlet	Samlet, %
0 - 1	0	0	4	4	4	3	15	15	2,2
2	0	2	0	0	0	3	5	20	3,0
3	4	10	9	2	4	4	33	53	7,9
4	107	91	58	33	20	37	346	399	59,8
5	58	25	11	1	5	6	106	505	75,7
6	23	5	3	2	0	6	39	544	81,6
7	1	0	1	0	1	2	5	549	82,3
8 - 10	1	3	2	4	4	6	20	569	85,3
11 - 16	5	7	5	11	3	10	41	610	91,5
17 - 20	4	4	3	5	0	4	20	630	94,5
21 - 24	3	6	6	2	3	3	23	653	5,5% 97,9
25 - 28	2	0	1	0	0	0	3	656	98,4
>29	8	2	1	0	0	0	11	667	100,0
Sum	216	155	104	64	44	84	667		

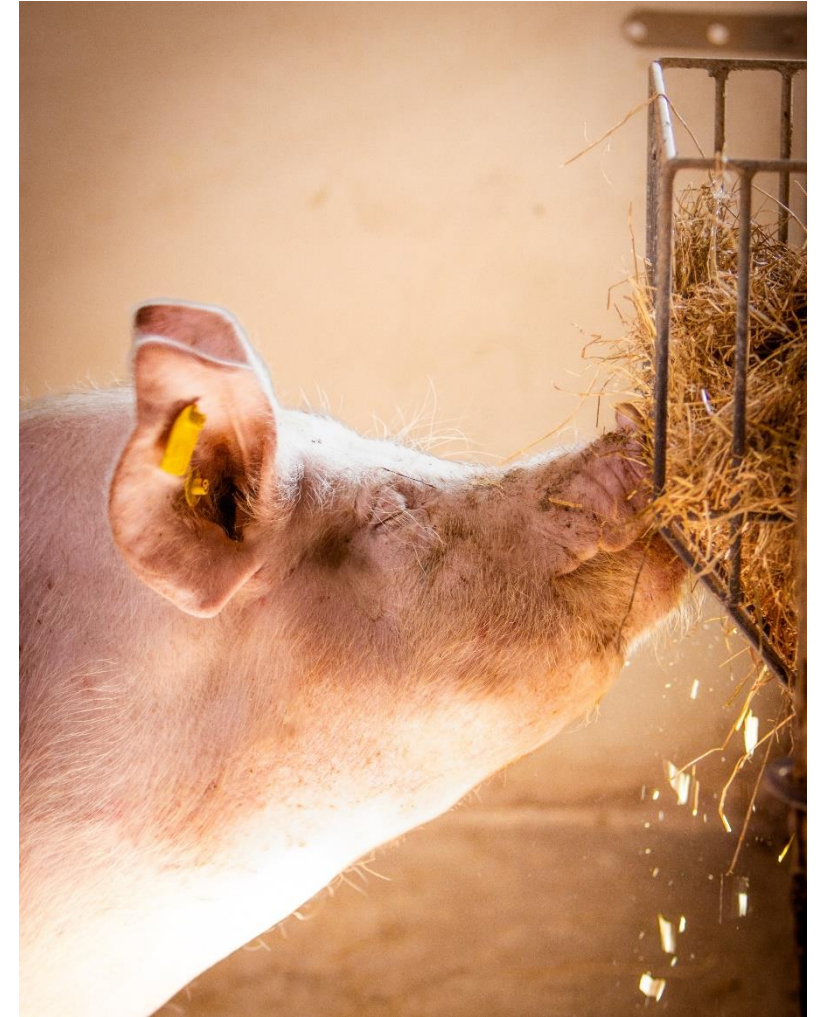
# Praktisk fokus i farestalden

## Når søerne ikke kommer i brunst

Foderkurve

Soens  
sundhed

Kuldudjævning  
/ammesøer



# Praktisk fokus i farestalden

## Når ammesøerne driller

- Hvor mange dage efter faring?
  - Step 1: max 6 dage efter faring
- Bliver foderstyrken reduceret?
- Flyttes ammesoen roligt?
- Får ammesoen halm?
- Hvis soens yver ikke stimuleres i 4 timer er der risiko for brunst
- Pattegrisediarré, som gør at soen ikke malker nok og derfor kommer i brunst i farestalden?

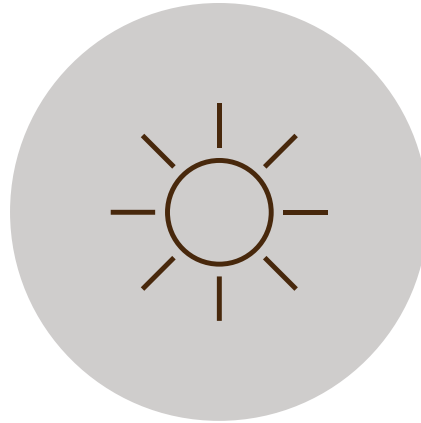


# Praktisk fokus i løbestalden

## Når søerne ikke kommer i brunst



FODER

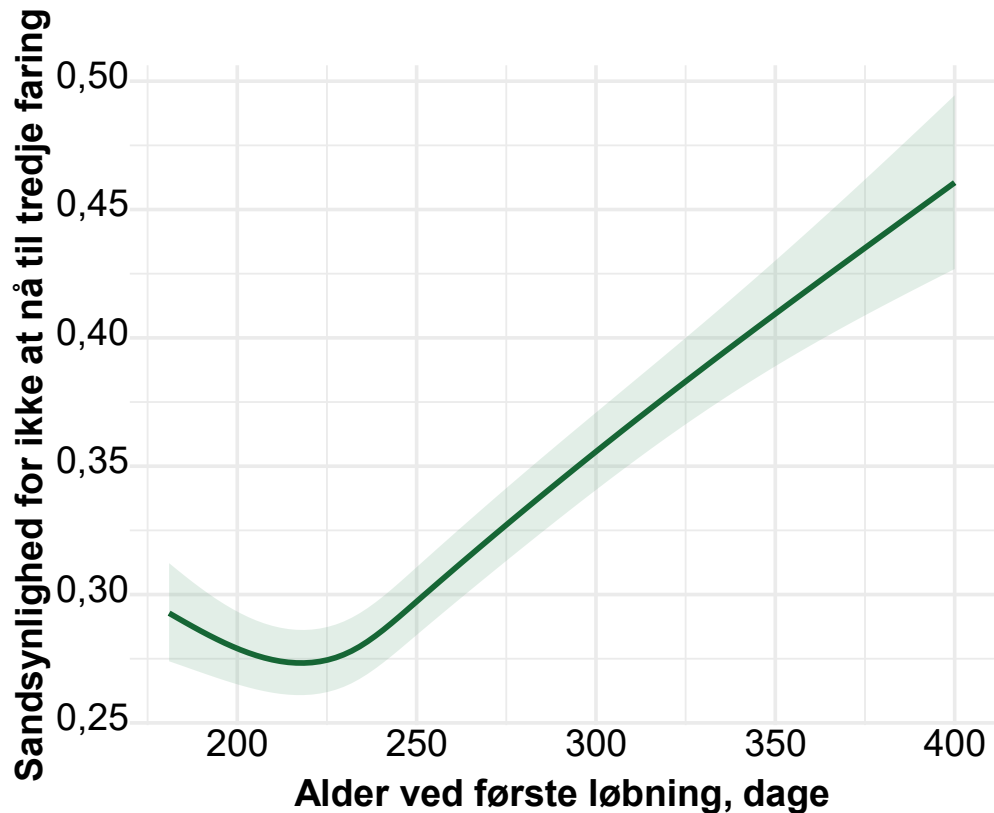


LYS

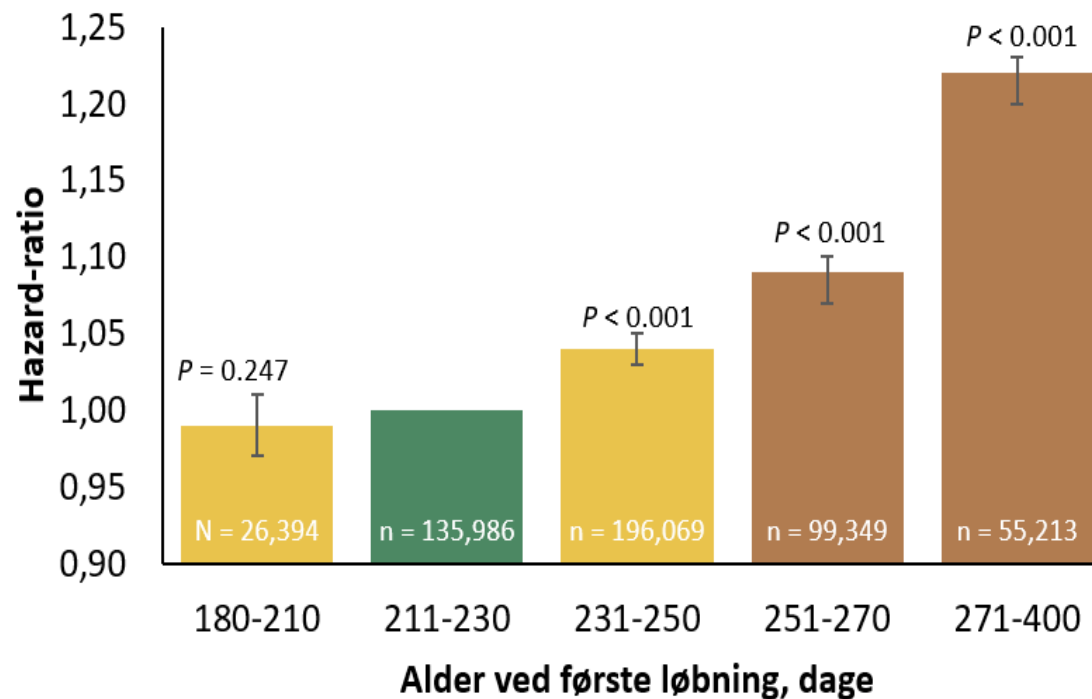


SUNDHED

# Udgangspunktet for ethvert sohold Polten



~360.000 polteløbninger fra 319 besætninger  
(2021-2024)

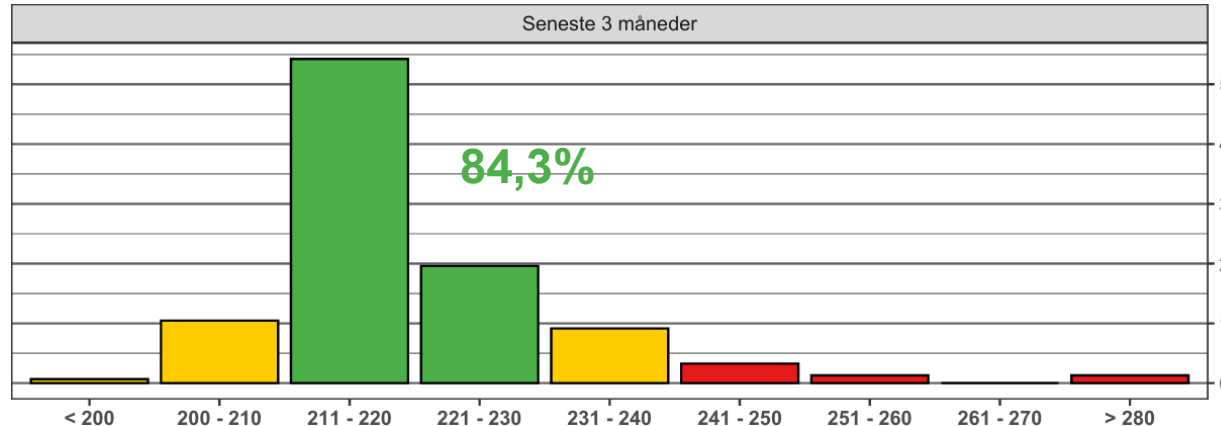
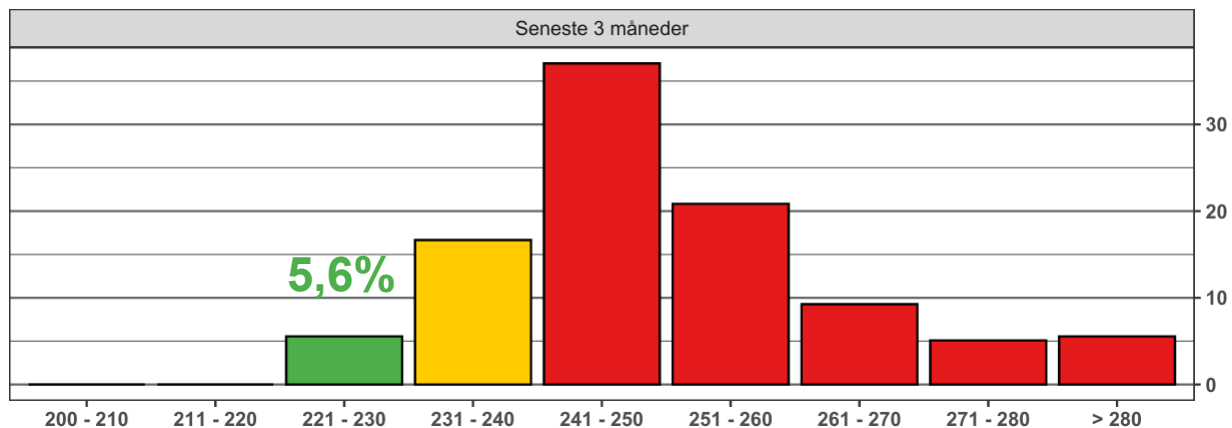
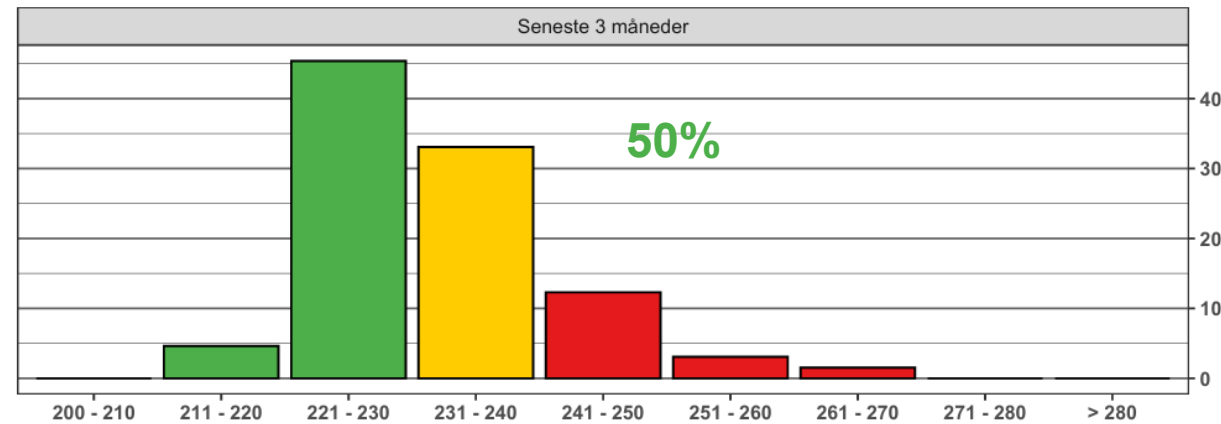
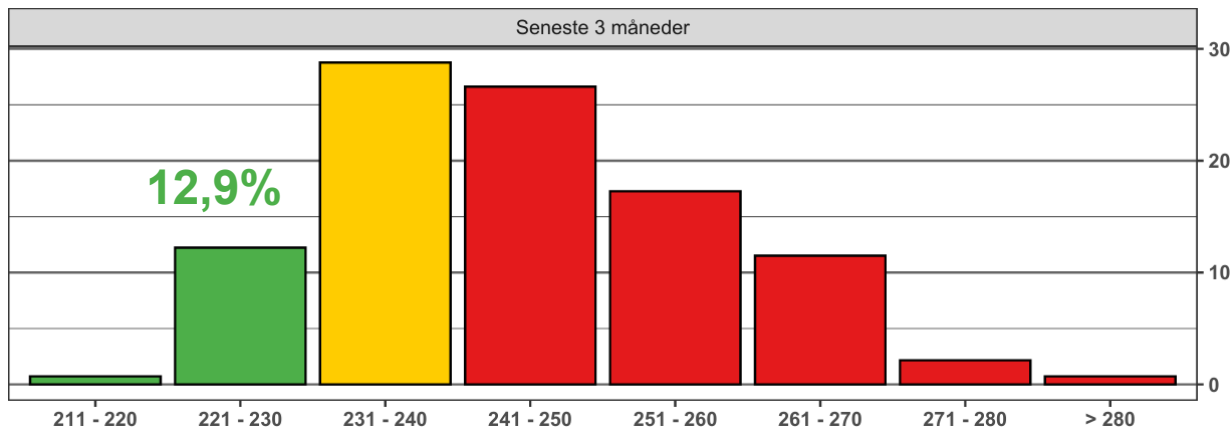


~513.000 polteløbninger fra 319 besætninger  
(2021-2025)

**SEGES**  
INNOVATION

# Styr på poltealder ved løbning

## Eksempler...



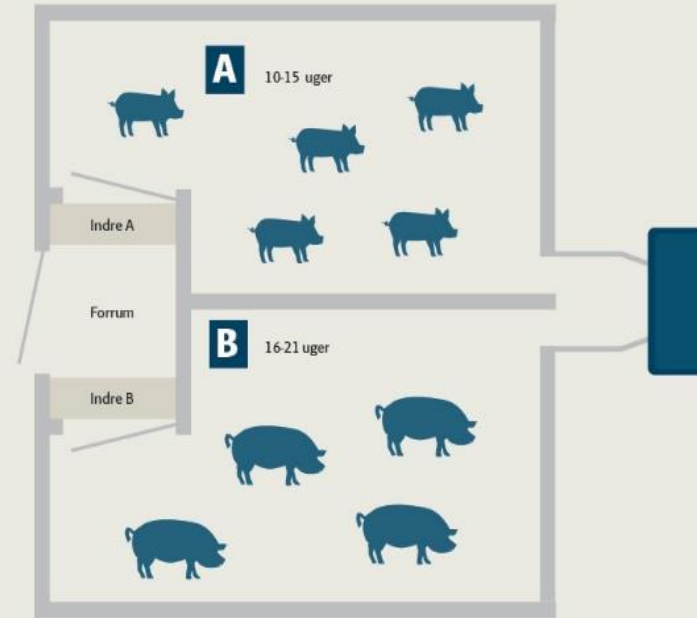
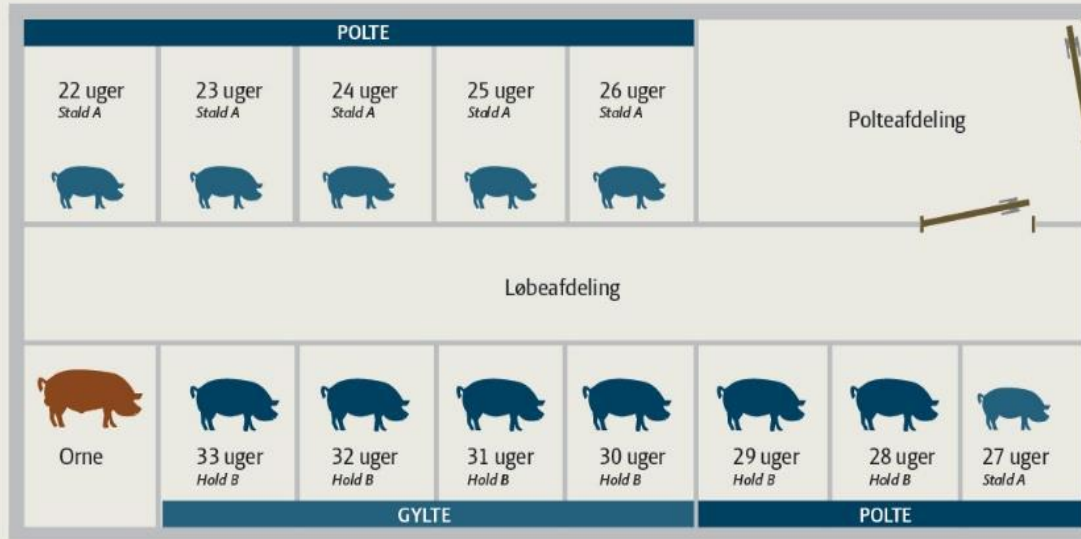
# Styr på poltealder og -vægt ved første løbning

## Fokus på polteflow

- Hvad skal polten nå inden løbning ? (lav en tidslinje for poltene i din besætning)
- Løbealder 31 uger (217 dage)
  - Brunstsynchronisering uge 28 – 30
  - Møde ornen, observation af 1. brunst uge 26-27
  - Flytte ud af karantæne uge 25
- Hvor lang karantæneperiode skal polten have?
  - Polte som skal vaccineres mod PRRS skal have 12 uger
  - 25 uger – 12 uger = 13 uger ved ankomst (de ældste polte i holdet)

# Dobbelt 12'er

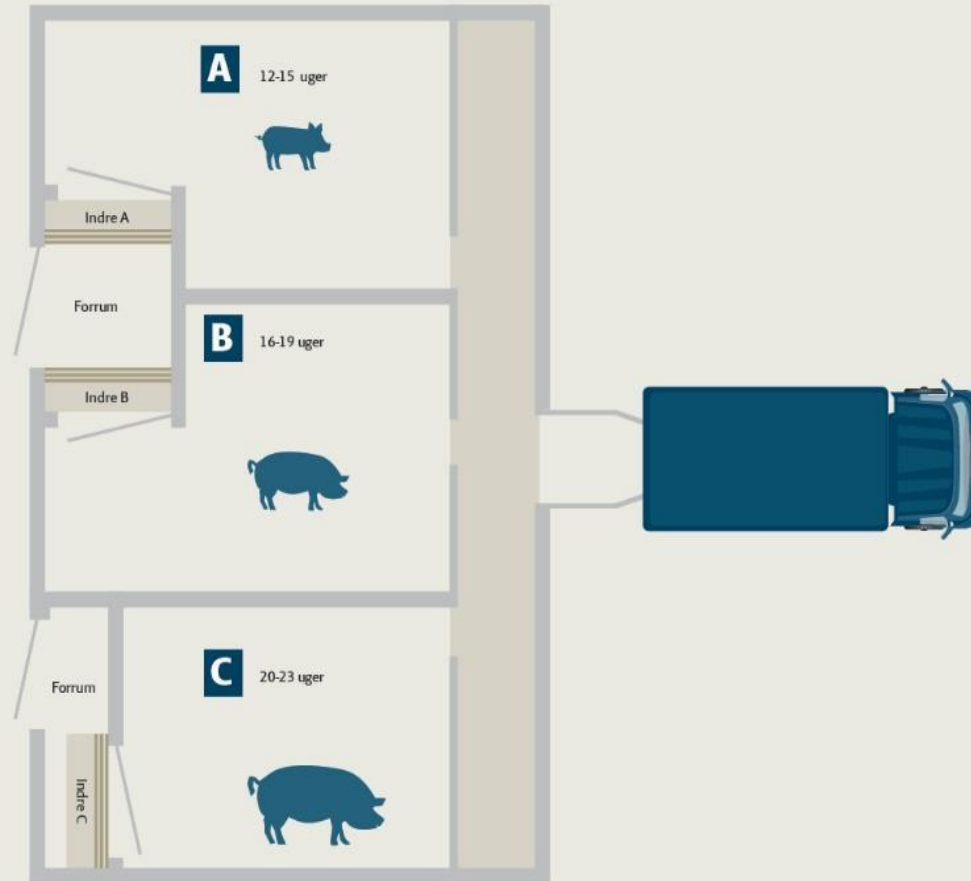
Indkøbe polte hver 6. uge  
Alder: 9(10)-15 uger



Kilde: L&F Gris

# Trippel 12'er

Indkøbe polte hver 4. uge  
Alder: 12-15 uger



Kilde: L&F Gris

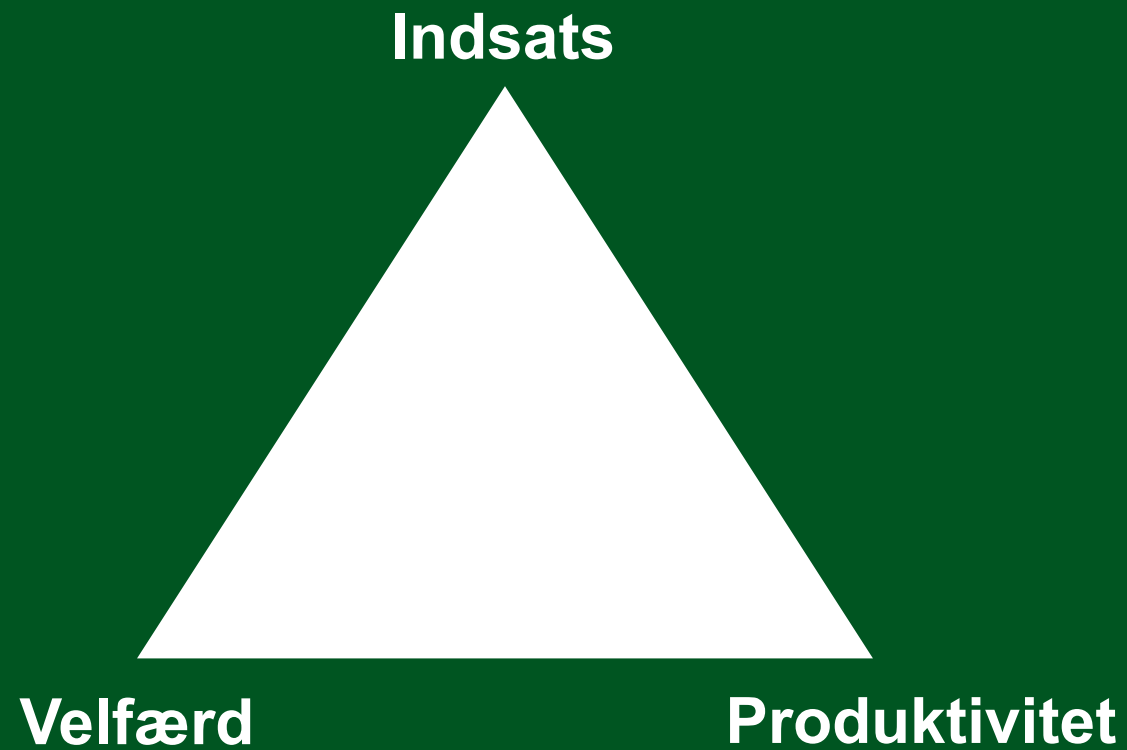
# Kom vi i mål med poltene ved løbning?

Målebånd til at kende vægt på poltene

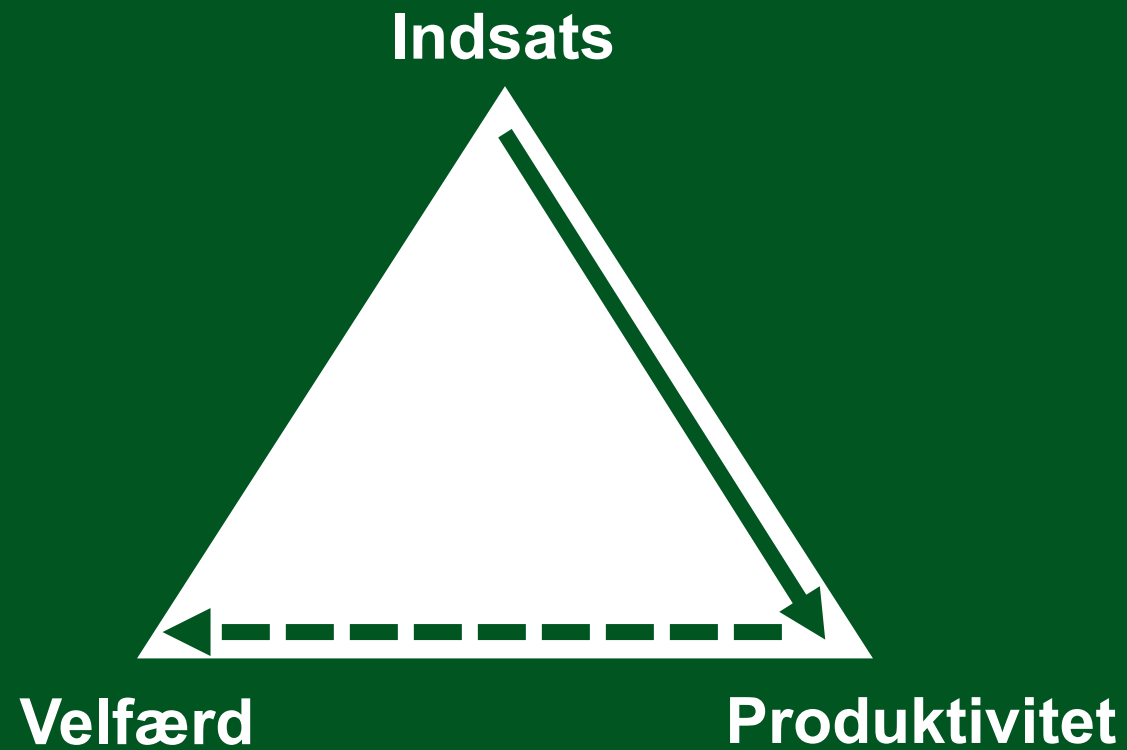
Sundhed på polte ved løbning skal være høj

- PCV-2
- Influenza
- Mycoplasma lungesyge
- AP lungesyge
- Ormeinfektion

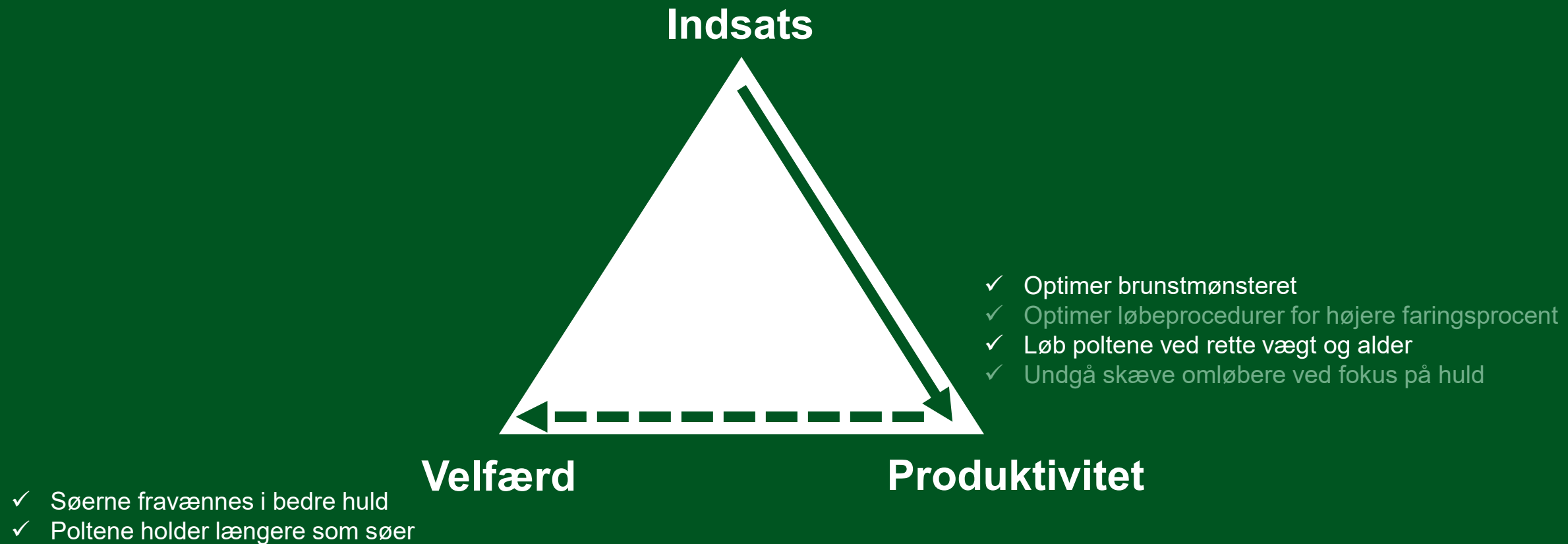
# Optimering af velfærd og produktivitet i soholdet



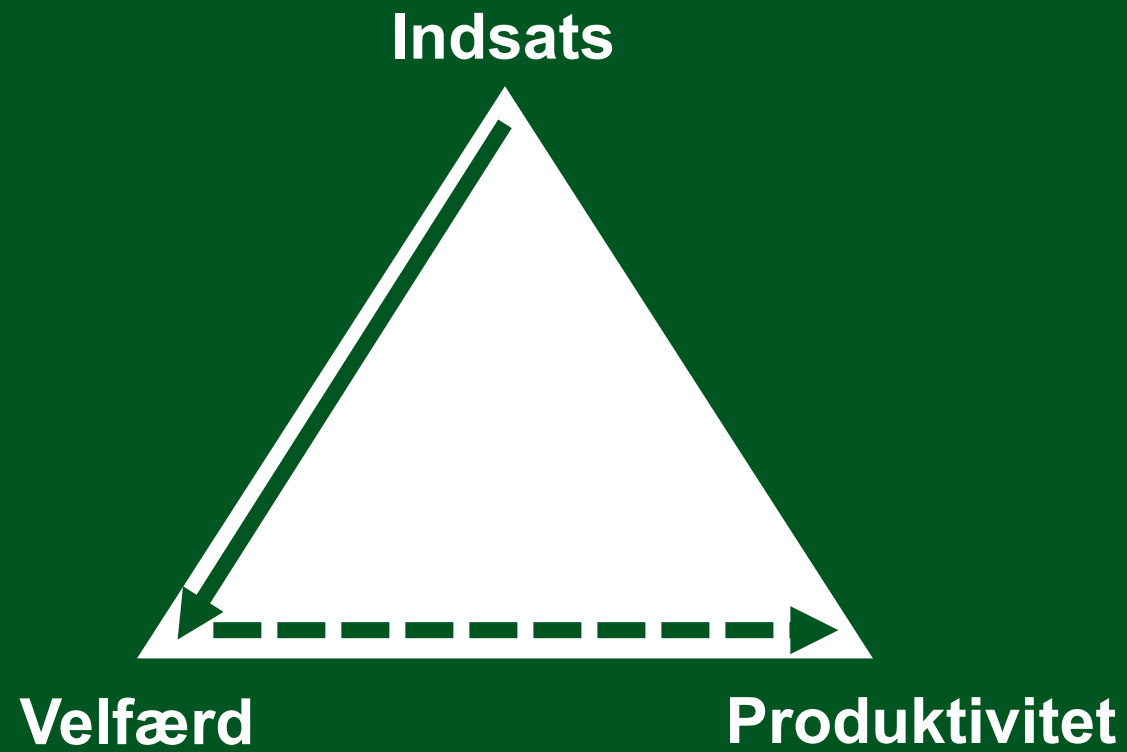
# Optimering af velfærd og produktivitet i soholdet



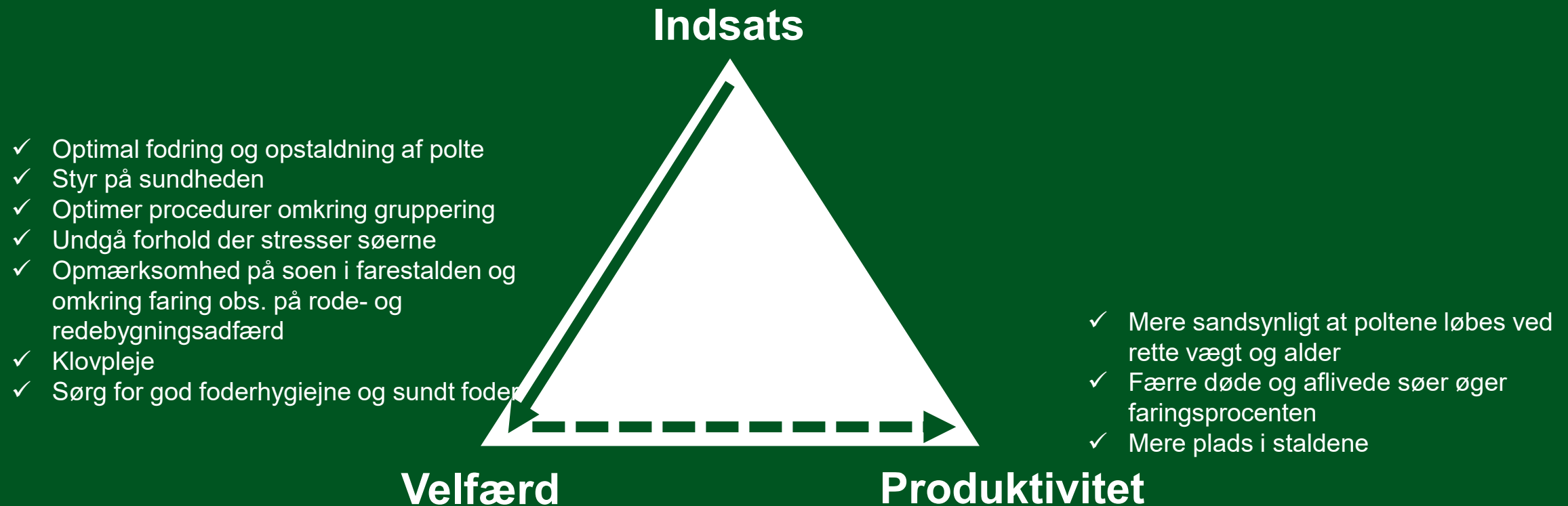
# Optimering af velfærd og produktivitet i soholdet



# Optimering af velfærd og produktivitet i soholdet



# Optimering af velfærd og produktivitet i soholdet



# Optimering af velfærd og produktivitet i soholdet

