

# Målrettet information med Seges InSight

Ny mulighed for at sammensætte Personlig Rapport i Seges InSight, som passer til dine ønsker og behov.

NYT FRA

**SEGES**  
INNOVATION

Af Camilla Munk Asmussen og Gunner Sørensen, Seges Innovation

Seges har udviklet Personlig Rapport til Seges InSight. Her har brugere mulighed for at sammensætte deres egen rapport ud fra benchmark, tabeller og grafer i de eksisterende standardrapporter fra sohold, som handler om produktivitet samt pattegrise- og so-overlevelse.

Brugerne af standardrapporterne er generelt tilfredse med indholdet, men der har været et ønske om at målrette rapporterne til at fokusere på konkrete problemstillinger, der arbejdes med i den enkelte besætning.

Dermed kan ejere, medarbejdere og samarbejdspartnere følge resultatet af indsatserne tæt og løbende tilpasse indsatserne, så resultaterne flytter sig i den ønskede retning.

Personlig Rapport giver også mulighed for, at bru-

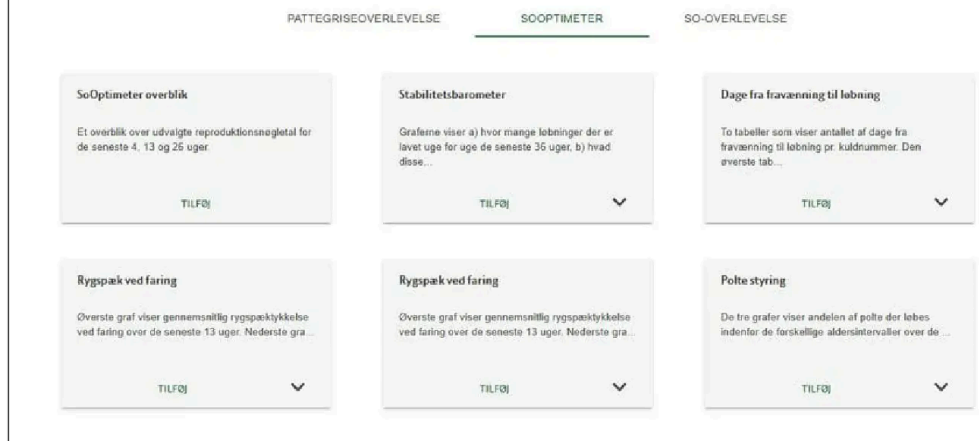
gerne kun modtager de benchmark, figurer og grafer, som bruges mest i den enkelte besætning. Den personlige rapport bliver sendt ud til brugerne hver måned sammen med de øvrige so-rapporter (so-overlevelse og SoOptimeter) og dermed er det fortsat muligt at finde samme oplysninger, som besætningerne tidligere har været vant til.

Det er nemt at bestille eller tilpasse en Personlig Rapport, når du følger nedenstående 5 trin:

► Gå til [www.segesinsight.dk](http://www.segesinsight.dk)

## Byg din personlige rapport

Her kan du bygge din personlige rapport. Du kan vælge sektioner fra de gratis rapporter og betalingsrapporter du er tilmeldt



- Log ind med AgroID
- Vælg "Personlig rapport" i menuen i højre side – se billede 1.
- Tilføj de ønskede rapporter, giv rapporten et navn og klik på "Gem" – se billede 2.
- Du modtager den personlige rapport sammen med so-overlevelse og SoOptimeter

### Eksempel på problemstilling, der kan sættes fokus på med en Personlig Rapport

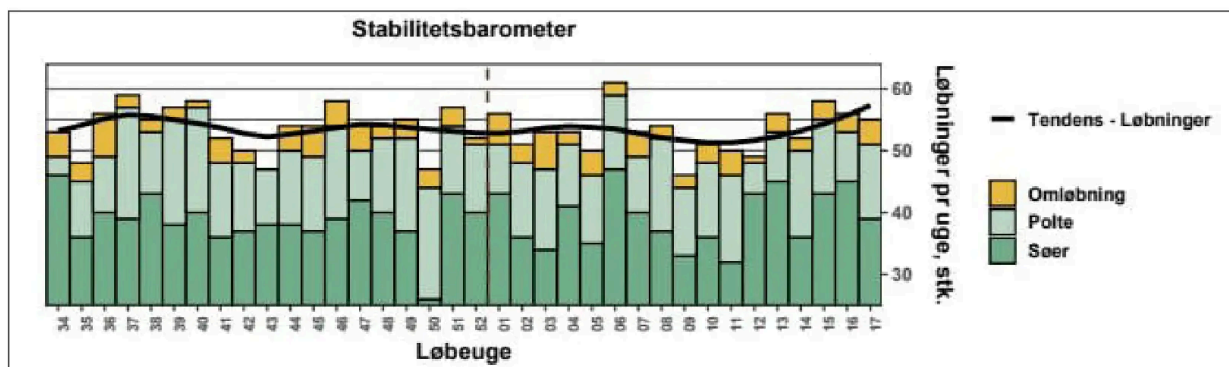
I en besætning ønsker man at forbedre so-overlevelsen og

indledningsvis kan det konstateres, at der aflives mange søer med årsagen benproblemer. Man vælger at fokusere på:

- Hvor i cyklus aflives søerne samt at reducere søernes størrelse og at have færre rangkampe ved indsettelse

Valgte grafer og figurer til den Personlige Rapport kunne komme fra:

- So-overlevelse: Figur 2: Benchmark med lignende besætninger tilmeldt SEGES InSight. Figur 5: Dødelighed fordelt på selv-



Eksempel på graf fra Seges InSight

## Klumme

## Nyt roadmap viser vejen for udviklingsindsatser i husdyrproduktionen

Af Janni Hales Pedersen, Seges Innovation

Vejen mod et klimaneutralt landbrug er kompleks og den grønne omstilling kræver markante investeringer i forskning og udvikling hvis målet skal nås. Derfor er det værd at interessere sig for Food & Bio Cluster Denmarks nye roadmap For mig har det været en ekstremt spændende opgave at bidrage til afsnittet om husdyrproduktion.

Roadmap'et er tænkt som en strategisk ramme, der skal sætte retningen for innovation, forskning og politiske prioriteringer i de kommende år – og fungere som grundlag for beslutninger og investeringer i den grønne omstilling. Ambitionen er ikke at give færdige svar, men



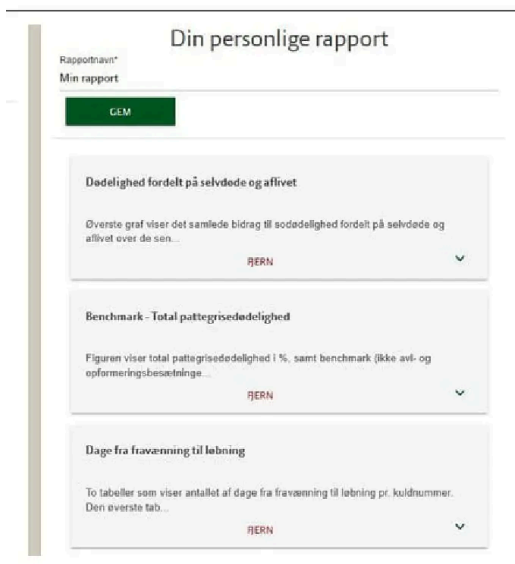
Janni Hales Pedersen, Seges Innovation

at pege på, hvor indsatsen bør samles, hvis landbruget skal flytte sig i en mere bæredygtig retning. Det nye roadmap peger på en række områder hvor der mangler viden, og italesætter både muligheder og barrierer der kan og skal adresseres i det fremtidige innovationsarbejde.

Netop derfor er roadmap'et interessant for grisesektoren. For det, der prioriteres her, har potentiale til at blive det, der får opmærksomhed i fremtidige innovationsopslag, forskningsprogrammer og politiske satsninger.

Men et roadmap er kun så stærkt som den praksis, det bygger på. Hvis løsningerne skal fungere i virkeligheden, skal producenternes erfaringer, data og barrierer inddrages som en del af arbejdet. Ellers risikerer vi, at investeringer lander i teknologier og tilgange, der ser gode ud på papiret og i laboratoriet, men som aldrig bliver til alvor for primærproducenten.

En af de vigtige pointer er, at indsatsen nødvendigvis må koordineres på tværs af aktører og discipliner – fra forskning og teknologiudvikling til rådgivning, politik og daglig drift i staldene.



Oprettelse af Personlig Rapport.

døde og aflivet – Cyklus og Figur 6: Dødelighed fordelt på afgangsårsager

- SoOptimeter: Figur 1: Stabilitetsbarometer, Resultat af Løbning og Totalfødt grise pr. uge og Figur 4: Polte alder ved 1. løbning for de sidste 3, 6 og 12 måneder fordelt i aldersintervaller samt hvor mange polte, der har den ønskede alder på 210-230 dage ved løbning.

### Jeg vil gerne være med i Seges InSight

Hvis du ikke allerede er med i Seges InSight og modtager standardrapporterne, er det nemt at komme med. Det kræver, at besætningens leveran-

dør af managementsoftware er Cloudfarms, Skiold eller AgroVision. Din besætning oprettes via [www.segesinsight.dk](http://www.segesinsight.dk), hvor du udfylder forskellige oplysninger om din produktionsform såsom antal farestier og fodrings- og staldsystem. Disse oplysninger bruges til at sammenligne dine produktionsresultater med kollegaerne.

Du kan også vælge at modtage rapporterne på dansk og/eller engelsk. Dine rapporter er personlige, men kan sendes i kopi til din dyrlæge, rådgiver, foderleverandør mv., hvis du ønsker det, så alle dine samarbejdspartnere kan følge med i udviklingen i besætningen.

### Konklusion

- Personlig Rapport indeholder kun de benchmark, grafer og figurer fra standardrapporterne, som anvendes mest i besætningen til at følge udviklingen i overlevelse og produktivitet.

**ROTTER**

AUTORISERET ROTTESIKRING

Prisgaranti  
Ingen fordyrende mellemlid

**ROV FLUEN®**

Professionel skadedyrssikring

Tlf. 7575 6348 - [rovfluen@rovfluen.dk](mailto:rovfluen@rovfluen.dk) - [www.rovfluen.dk](http://www.rovfluen.dk)