

Hangrise i praksis: Fodring før og efter 2. vaccination

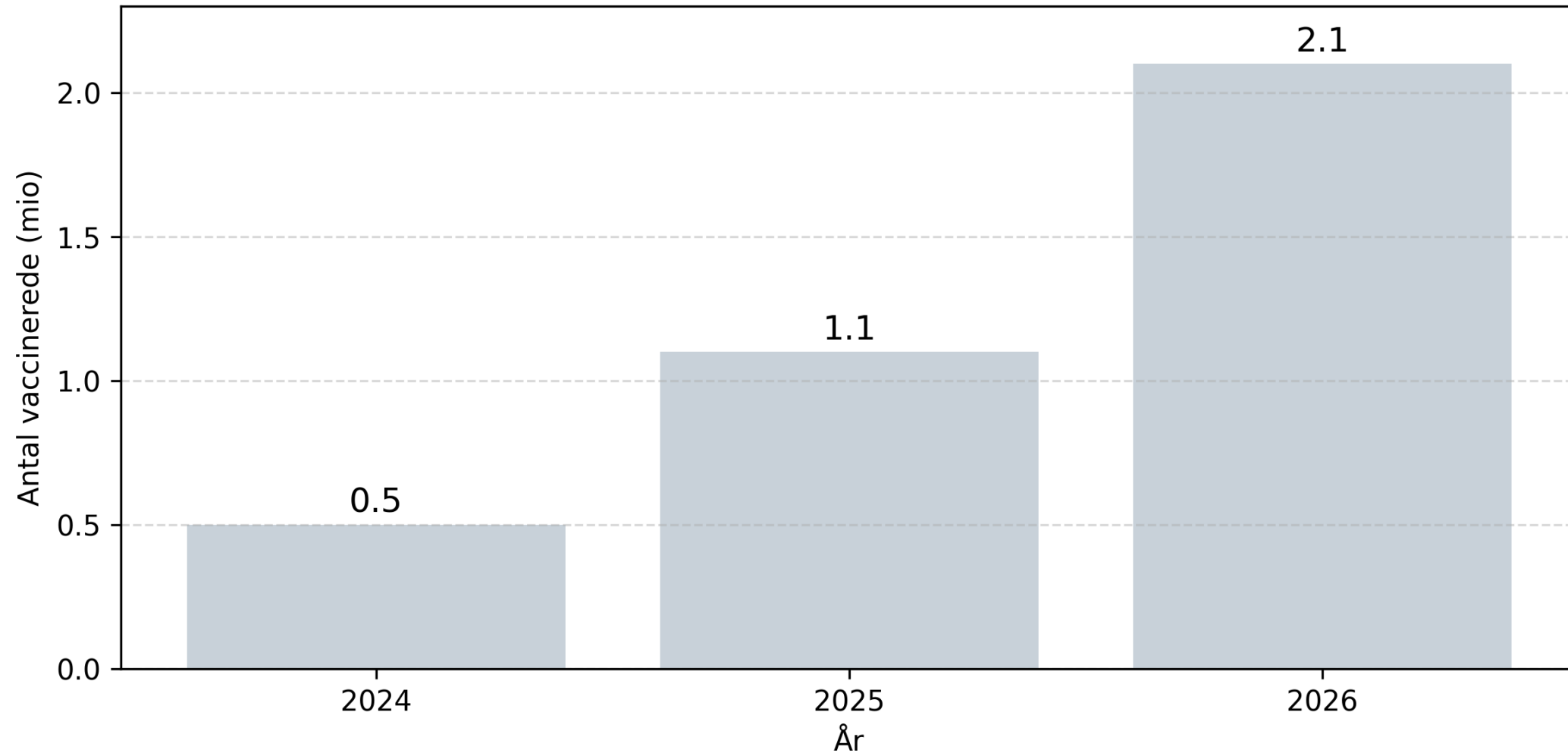
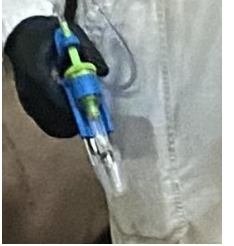
Anna Krog Krustrup

28. April 2026

STØTTET AF
Svineafgiftsfonden

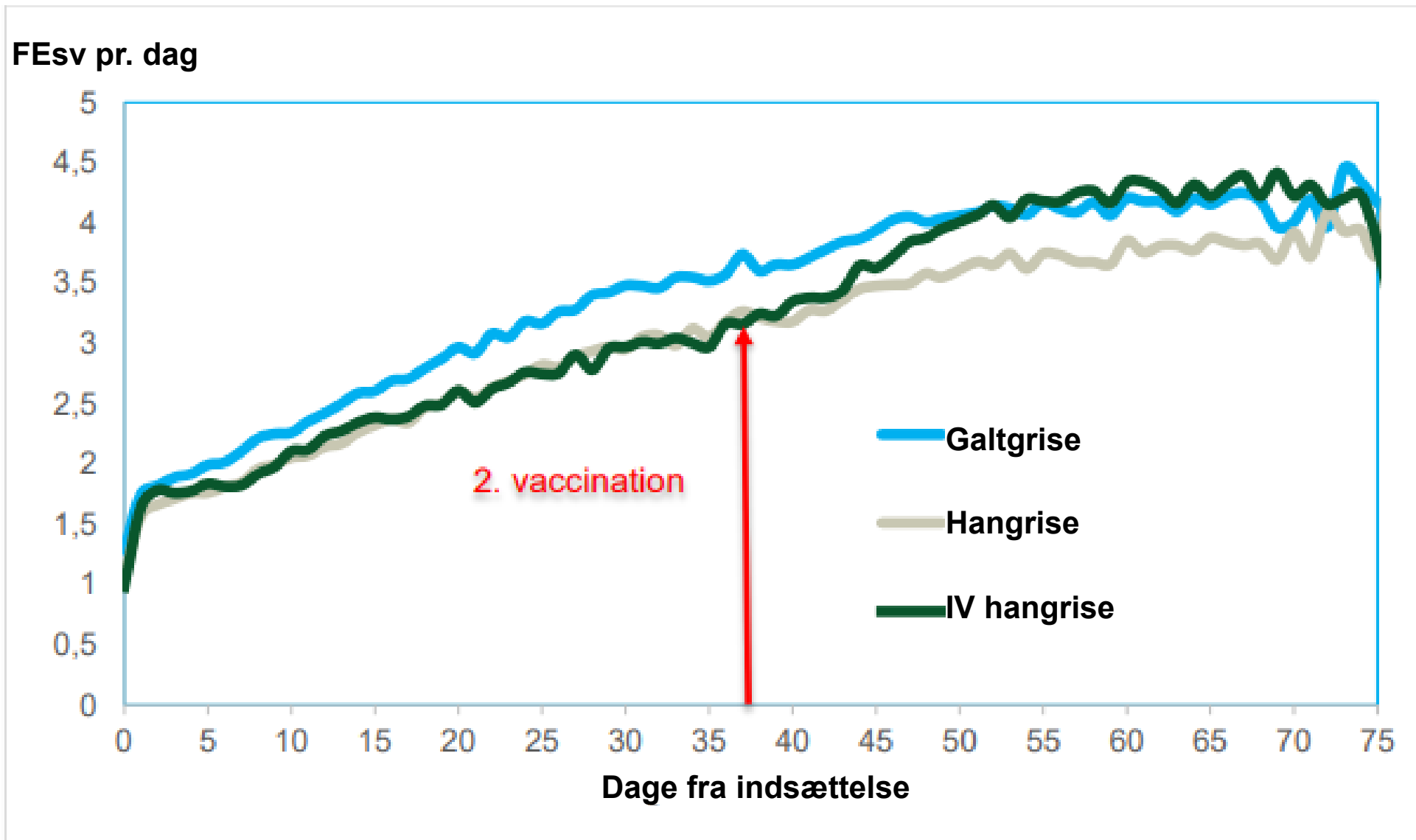
SEGES
INNOVATION

Stigning af slagtede IV hangrise i Danmark



Foderoptagelsen for galt-, han- og IV grise

Meddelelse 1219, år 2021



Vægt ved:

Indsættelse: 37 kg

2. vaccination: 70 kg

Dagen før slagt: 120 kg

Fodringsstrategi / Uge	Enh. Bl. Lav	Enh. Bl. Høj	2-fase tidlig skift	2-fase sent skift
	Indsættelsesvægt & 1. vaccination			
1	8,2 g lysin/FEsv 1,07 FEsv/kg	8,6 g lysin/FEsv 1,08 FEsv/kg	9,2 g lysin/FEsv 1,09 FEsv/kg	9,2 g lysin/FEsv 1,09 FEsv/kg
2				
3				
4				
5				
Ca. dag 35	Mellemvejning & foderskift			
6			7,7 g lysin/FEsv 1,05 FEsv/kg	
7				
Ca. dag 49	2. vaccination			
8				
Ca. dag 56	Mellemvejning & foderskift			
9				7,1 g lysin/FEsv 1,04 FEsv/kg
10				
11				
12				
13				

Resultater – samlet for både so og IV

Fodringsstrategi	Enh. Bl. Lav	Enh. Bl. Høj	2-fase tidlig skift	2-fase sent skift
FEsv pr. dag	2,78	2,79	2,79	2,77
Tilvækst, g/dag	1148 ^b	1172 ^a	1160 ^{ab}	1156 ^{ab}
FEsv/kg tilvækst	2,42	2,38	2,40	2,39

Resultater – samlet for både so og IV

Fodringsstrategi	Enh. Bl. Lav	Enh. Bl. Høj	2-fase tidlig skift	2-fase sent skift
Slagtevægt, kg	91,9	92,8	92,7	92,3
Kødprocent	59,8	59,9	59,8	59,9
Produktionsværdi, indeks	100	111	107	107
Dækningsbidrag, kr./gris	207	212	212	210

Numerisk 3 til 5 kr. pr. gris

Opdelt for sogrise og IV hangrise



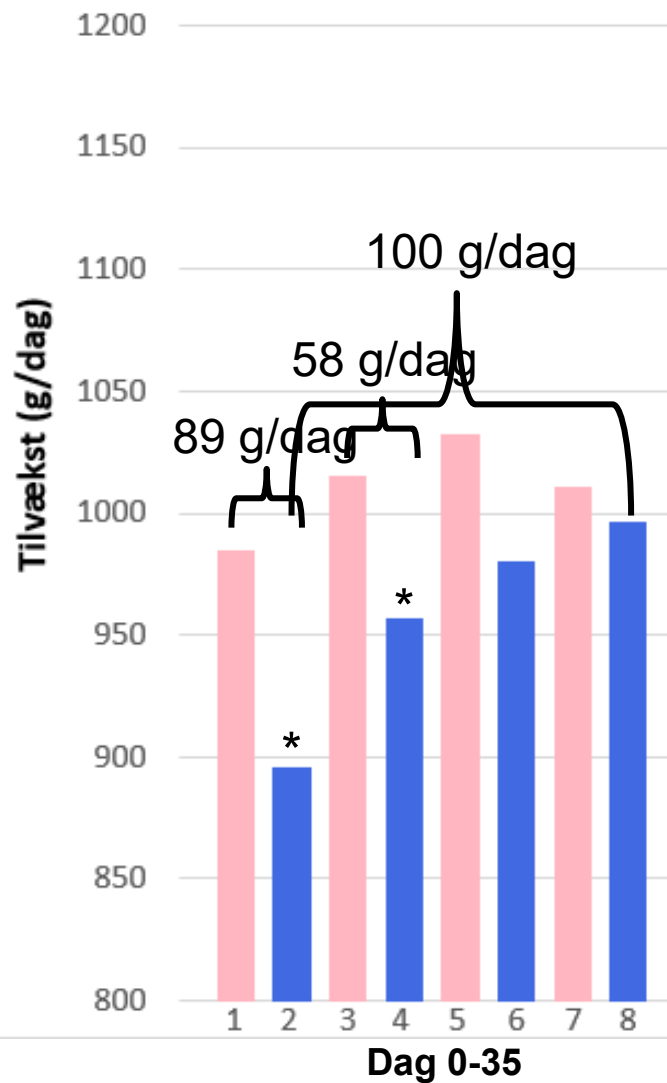
Resultater – opdelt for so og IV

Gruppe	So Enh. Lav	IV Enh. lav	So Enh. høj	IV Enh. høj	So 2-fase tidlig	IV 2-fase tidlig	So 2-fase sen	IV 2-fase sen
Indsættelses- vægt, kg	29,3	26,4	29,3	26,5	28,9	26,7	29,0	26,4
Levendevægt ved slag, kg	121	119	122	121	121	122	121	121

Sogrise gns. 29 kg vs. hangrise gns. 26,5 kg.
De statistiske modeller tager højde for dette.

Tilvækst dag 0-35

1 = Enh. lav, so. 2 = Enh. lav, IV
3 = Enh. høj, so. 4 = Enh. høj, IV
5 = Fase sen, so. 6 = Fase sen, IV
7 = Fase tidlig, so. 8 = Fase tidlig, IV

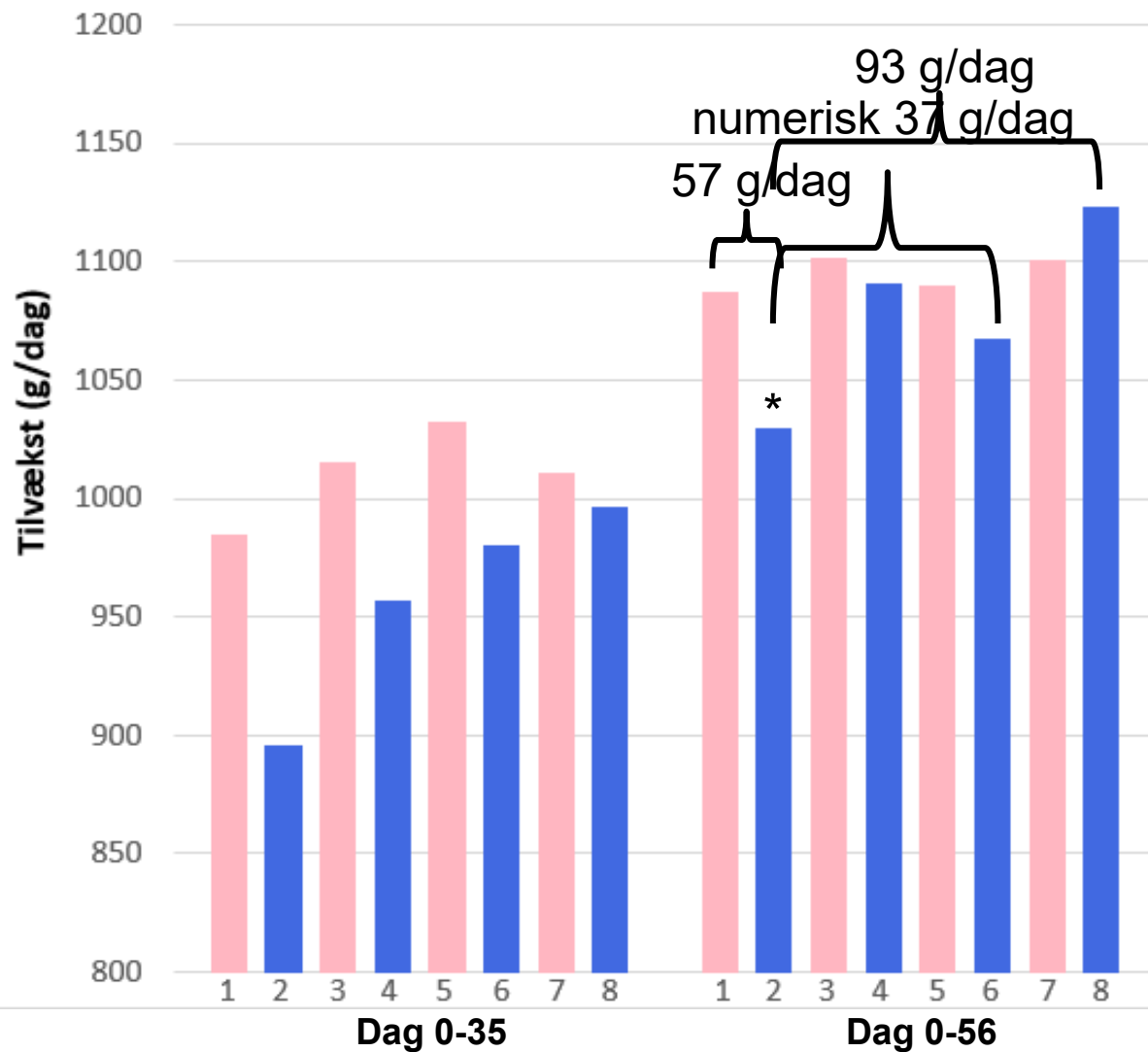


Ingen forskel i foderoptagelsen
Sogrise: 2,17-2,21 FEsv/dag
IV grise: 2,03-2,08 FEsv/dag

IV lå i gns. -0,13 FEsv/dag lavere end sogrisene

Tilvækst dag 0-56

1 = Enh. lav, so. 2 = Enh. lav, IV
3 = Enh. høj, so. 4 = Enh. høj, IV
5 = Fase sen, so. 6 = Fase sen, IV
7 = Fase tidlig, so. 8 = Fase tidlig, IV



Ingen forskel i foderoptagelsen

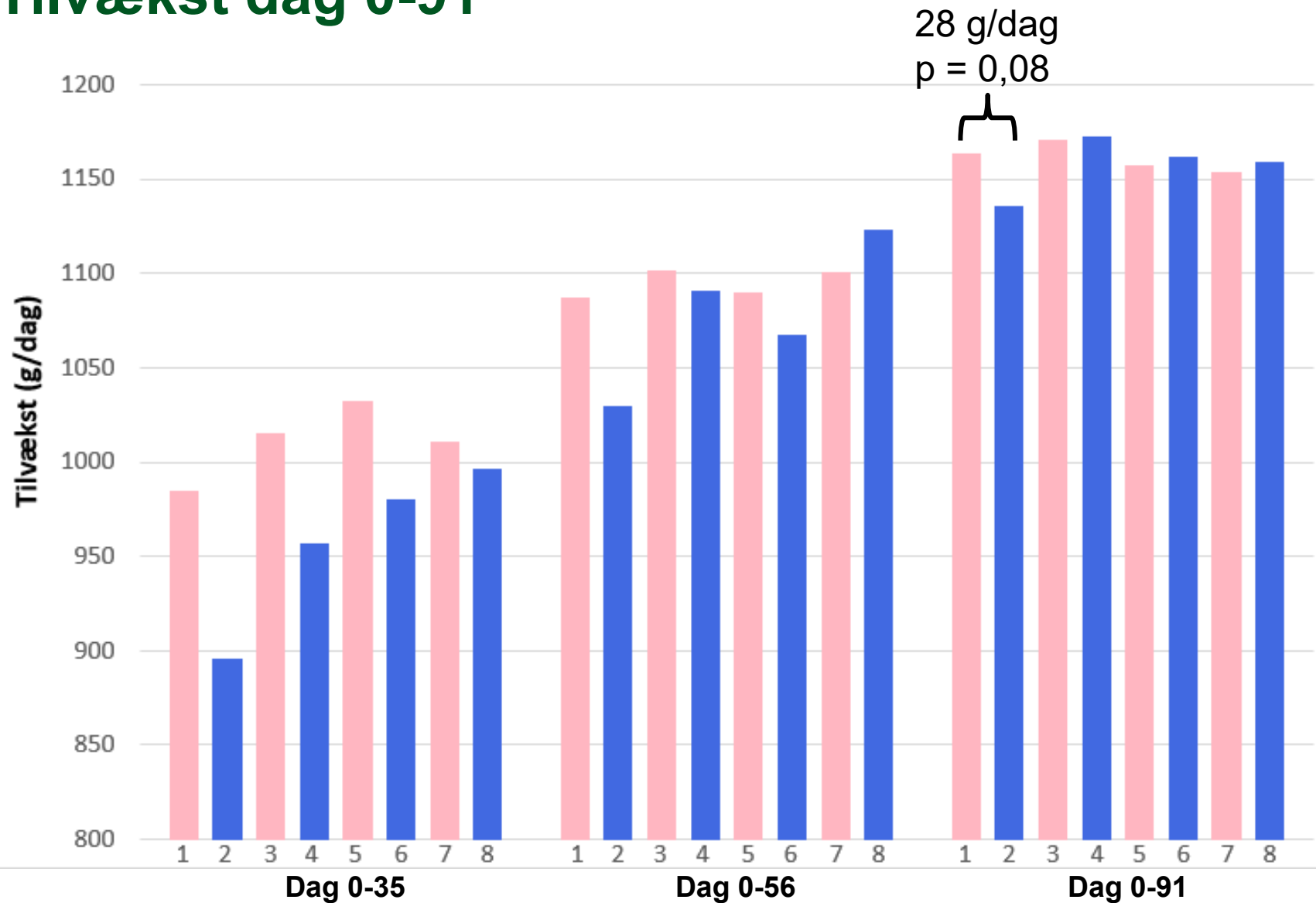
Sogrise: 2,52-2,55 FEsv/dag

IV grise: 2,37-2,44 FEsv/dag

IV lå i gns. -0,13 FEsv/dag lavere end sogrisene

Tilvækst dag 0-91

1 = Enh. lav, so. 2 = Enh. lav, IV
3 = Enh. høj, so. 4 = Enh. høj, IV
5 = Fase sen, so. 6 = Fase sen, IV
7 = Fase tidlig, so. 8 = Fase tidlig, IV

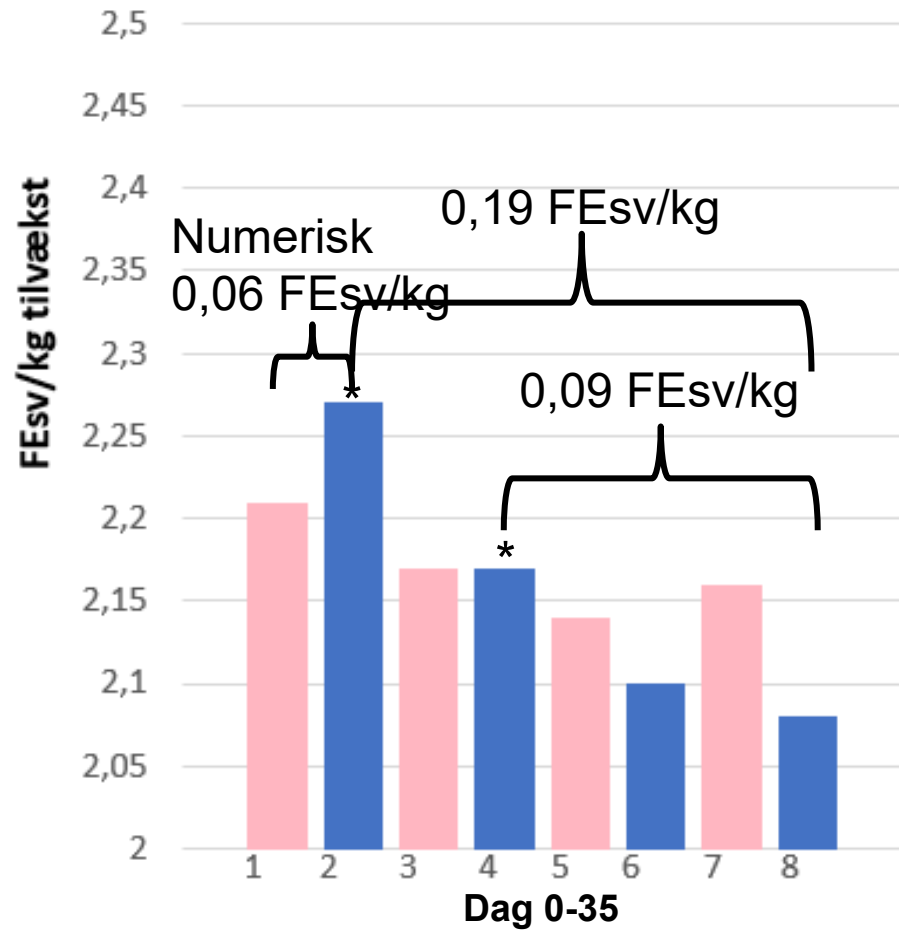


Ingen forskel i foderoptagelsen
Sogrise: 2,80-2,81 FEsv/dag
IV grise: 2,74-2,78 FEsv/dag

IV lå i gns. -0,05 FEsv/dag lavere end sogrisene

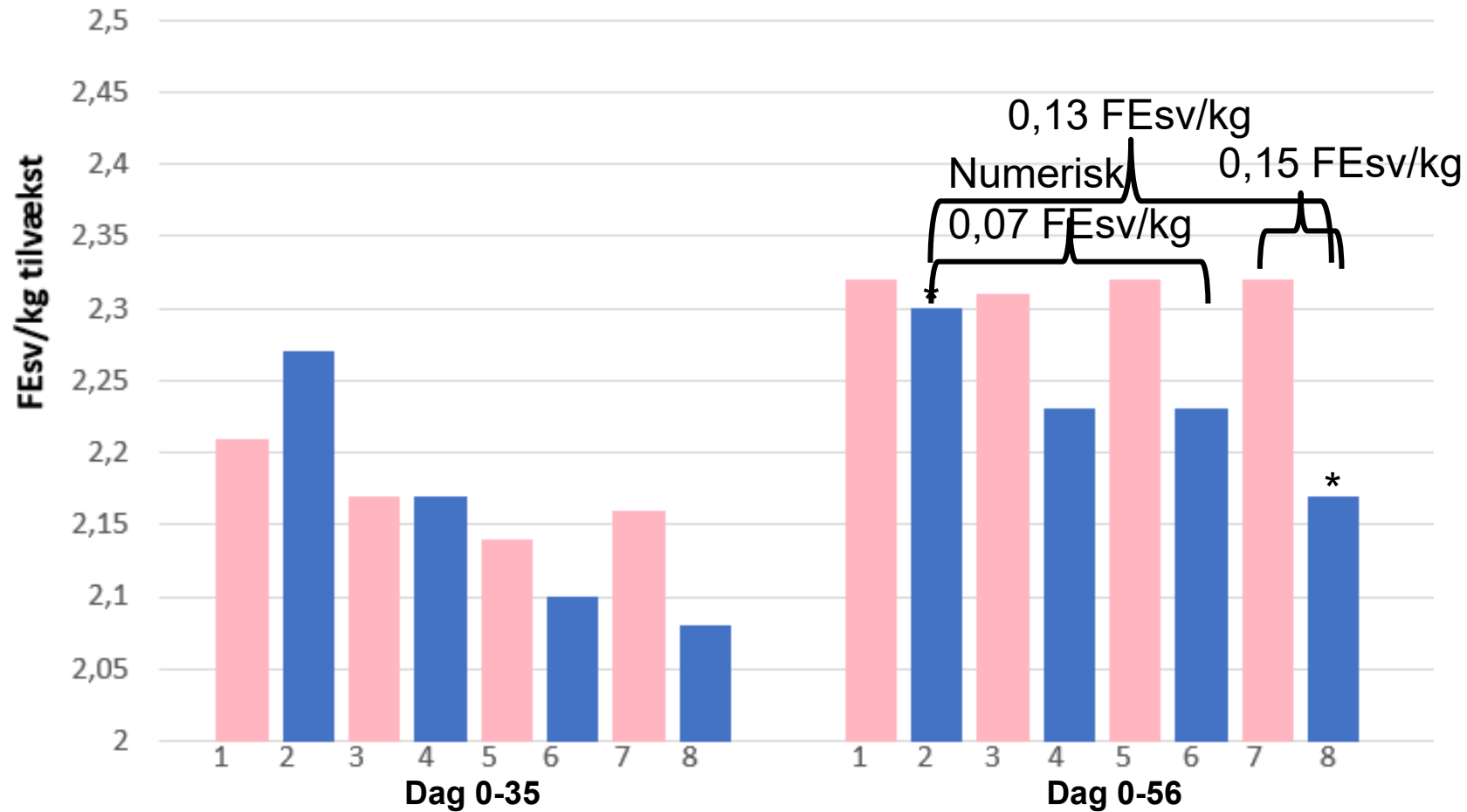
Foderudnyttelse dag 0-35

1 = Enh. lav, so. 2 = Enh. lav, IV
3 = Enh. høj, so. 4 = Enh. høj, IV
5 = Fase sen, so. 6 = Fase sen, IV
7 = Fase tidlig, so. 8 = Fase tidlig, IV



Foderudnyttelse dag 0-56

1 = Enh. lav, so. 2 = Enh. lav, IV
3 = Enh. høj, so. 4 = Enh. høj, IV
5 = Fase sen, so. 6 = Fase sen, IV
7 = Fase tidlig, so. 8 = Fase tidlig, IV



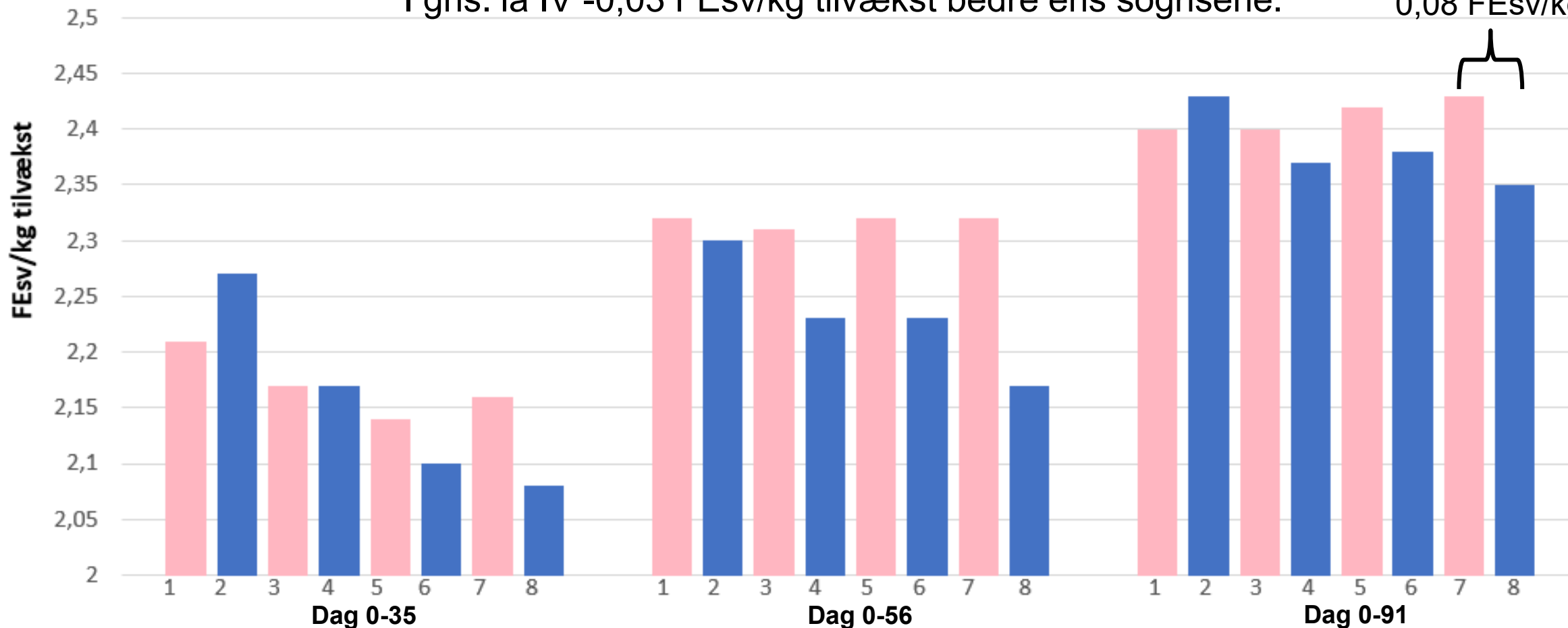
Foderudnyttelse dag 0-91

1 = Enh. lav, so. 2 = Enh. lav, IV
3 = Enh. høj, so. 4 = Enh. høj, IV
5 = Fase sen, so. 6 = Fase sen, IV
7 = Fase tidlig, so. 8 = Fase tidlig, IV

Ingen signifikante forskelle.

I gns. lå IV -0,03 FEsv/kg tilvækst bedre ens sogrisene.

Numerisk
0,08 FEsv/kg



Resultater – opdelt for so og IV

Gruppe	So Enh. Lav	IV Enh. lav	So Enh. høj	IV Enh. høj	So 2-fase tidlig	IV 2-fase tidlig	So 2-fase sen	IV 2-fase sen
Slagtevægt, kg	92,6	91,3	93,2	92,4	92,5	93,0	92,1	92,6
Kødprocent	59,7 ^b	60,0 ^{abc}	59,6 ^c	60,2 ^a	59,8 ^{ab}	59,7 ^{bc}	59,7 ^b	60,1 ^{ab}

IV hangrisenes kødprocent var i gns. 0,3 procentpoint højere end sogrisene.
Største forskel i 8,6 g ford. lysin Enh. Bl. Med 0,6 procentpoint.

Resultater – opdelt for so og IV

Gruppe	So Enh. Lav	IV Enh. lav	So Enh. høj	IV Enh. høj	So 2-fase tidlig	IV 2-fase tidlig	So 2-fase sen	IV 2-fase sen
Slagtevægt, kg	92,6	91,3	93,2	92,4	92,5	93,0	92,1	92,6
Kødprocent	59,7	60,0	59,6	60,2	59,8	59,7	59,7	60,1
PV, indeks	100	100	102	118	95	116	91	120
DB, kr./gris	213	201	209	215	207	217	200	219

↓
4 til 13 kr. højere
end de øvrige
grupper af sogrise

↓
2 til 18 kr. højere
end de øvrige
grupper af IV grise

Samlet budskab



- ✓ Optimér foderet efter vækstforløbet
- ✓ Udnyt at en IV hangris er en hybrid
- ✓ Hvis muligt kan so- og hangrise med fordel fodres forskelligt
- ✓ Kig i normerne og justér ift. besætningen

Fodring af IV hangrise i praksis



Scenarie 1: Lysin tilpasses foderudnyttelsen

Før 2. vaccination
2,23 FEsv/kg tilvækst
9,5 g ford. lysin/FEsv



Efter 2. vaccination
2,68 FEsv/kg tilvækst
7,8 g ford. lysin/FEsv

Scenarie 2: Sænkes til sogrisenes foderblanding

Før 2. vaccination
9,2 g ford. lysin/FEsv



Efter 2. vaccination
8,2 g ford. lysin/FEsv

A large black-outlined thought bubble containing text, with two smaller circles below it.

9,2 g ford. lysin/FEsv hele vejen æder de 4 kroners forskel i DB for hangrisene der var kontra 8,6 Enh. Bl. Sogrisene kvittere ikke for ekstra lysin.

Projekt i 2026 – forsøgsdesign

- Pilotforsøg gennemføres på Grønhøj
- Skal teste lysin- og energibehovet hos so- og hangrise
- Identificere knæpunktet
- 26 forsøgsgrupper

Lysin, g/FEsv	8	8,6	9,2	9,8	10,4	11	11,6	12,2	
FEsv/hkg									
102			Grp. 9						
104			Grp. 10						
106			Grp. 11						
108	Grp. 1	Grp. 2	Grp. 3	Grp. 4	Grp. 5	Grp. 6	Grp. 7	Grp. 8	
110			Grp. 12						
112			Grp. 13						

TAK

for opmærksomheden

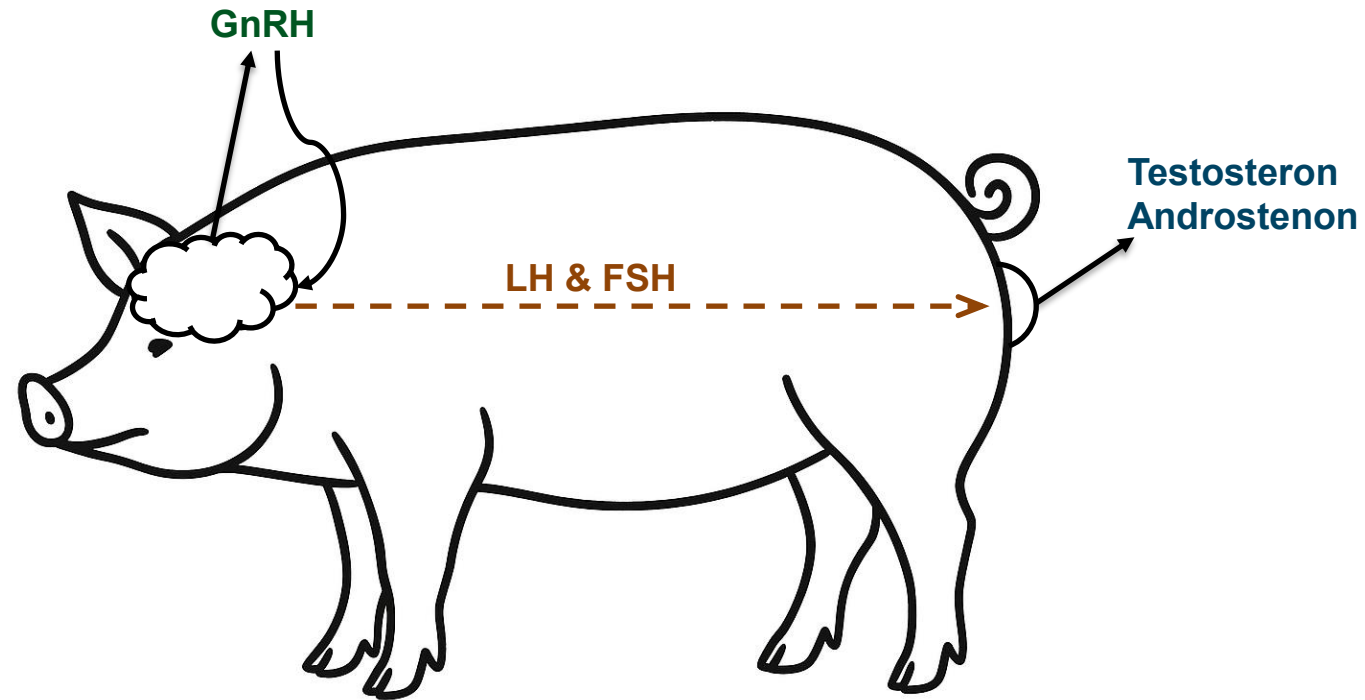
Anna Krog Krustrup
akkr@seges.dk
29840312



SEGES
INNOVATION

Hangriselugt - androstenon

Androstenon påvirkes især af genetik og kønsmodning/alder

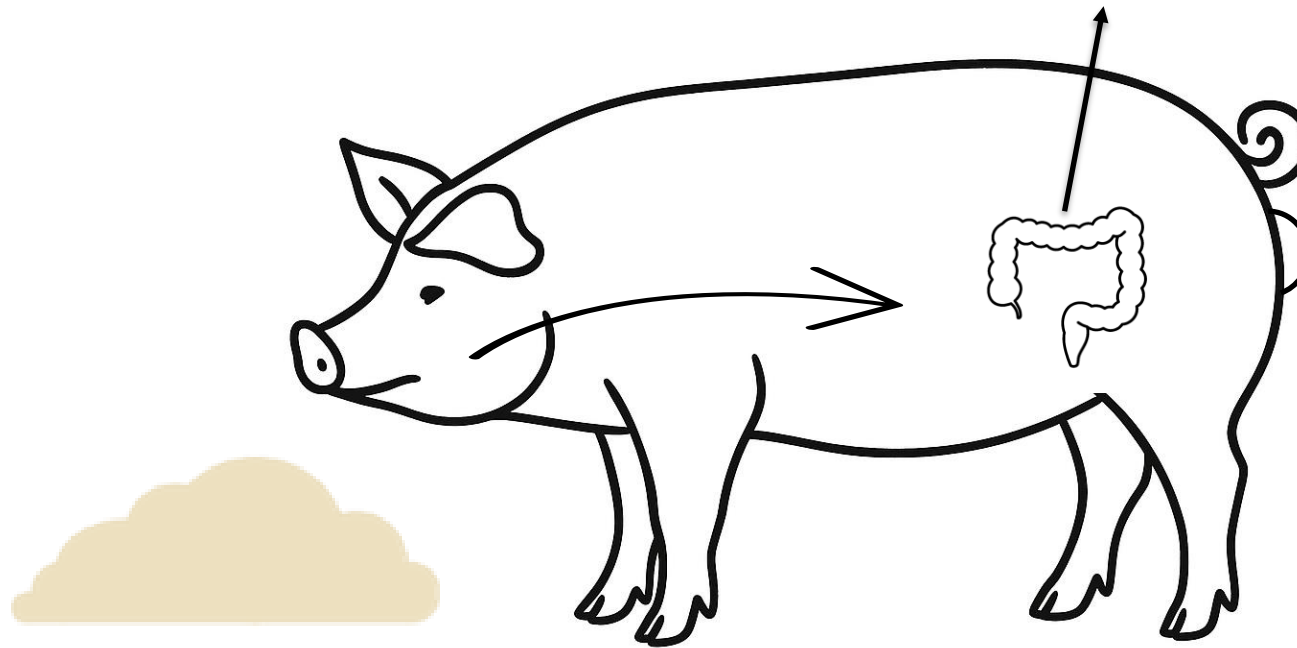


*GnRH = Gonadotropin releasing hormone
LH = Luteiniserende hormon
FSH = Follikelstimulerende hormon*

Hangriselugt - skatol

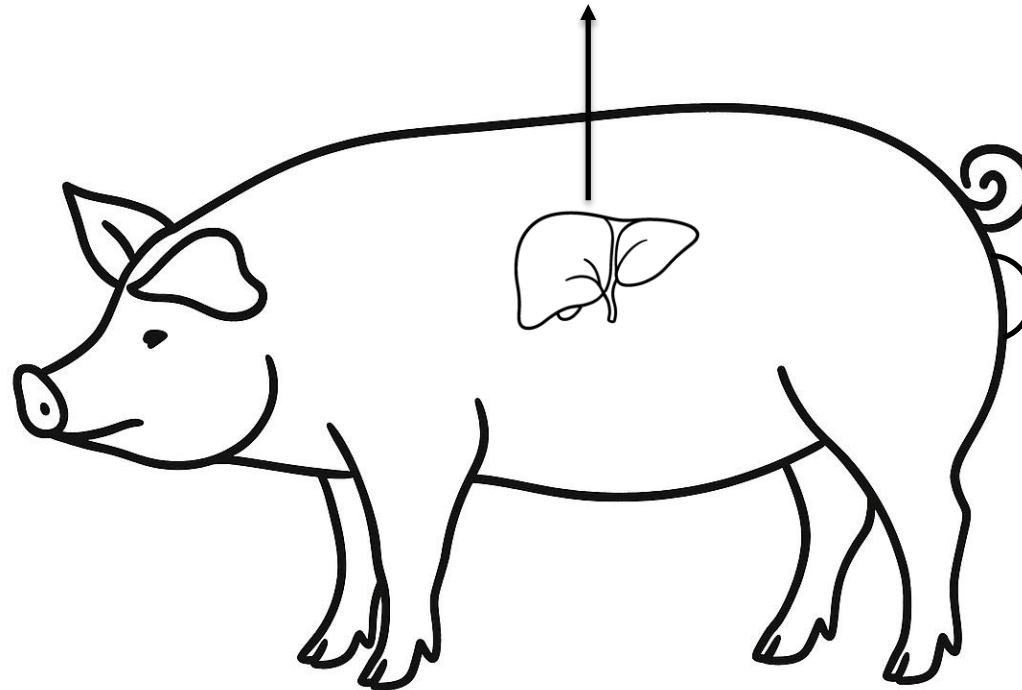
Skatol påvirkes primært af
foderet og miljøforhold

Skatol, et nedbrydnings-
produkt fra tryptofan

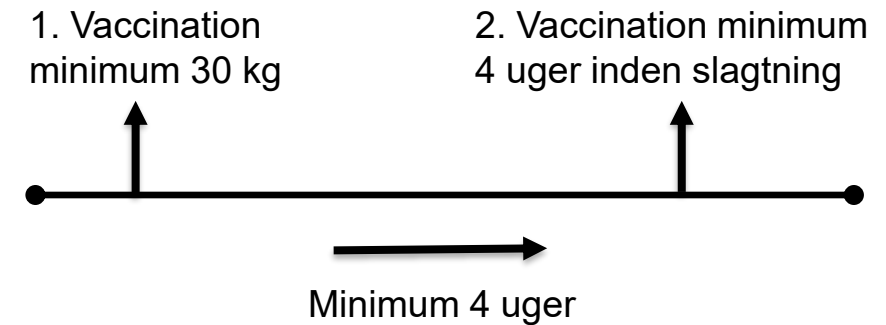
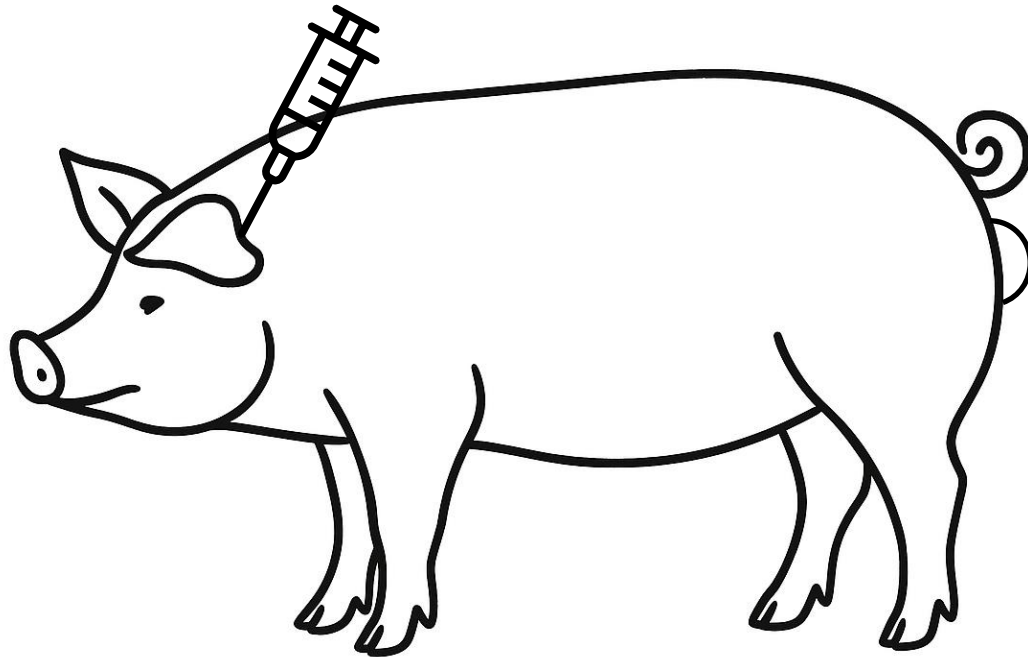


Hangriselugt skyldes primært androstenon og skatol

Androstenon hæmmer
nedbrydningen af skatol i leveren

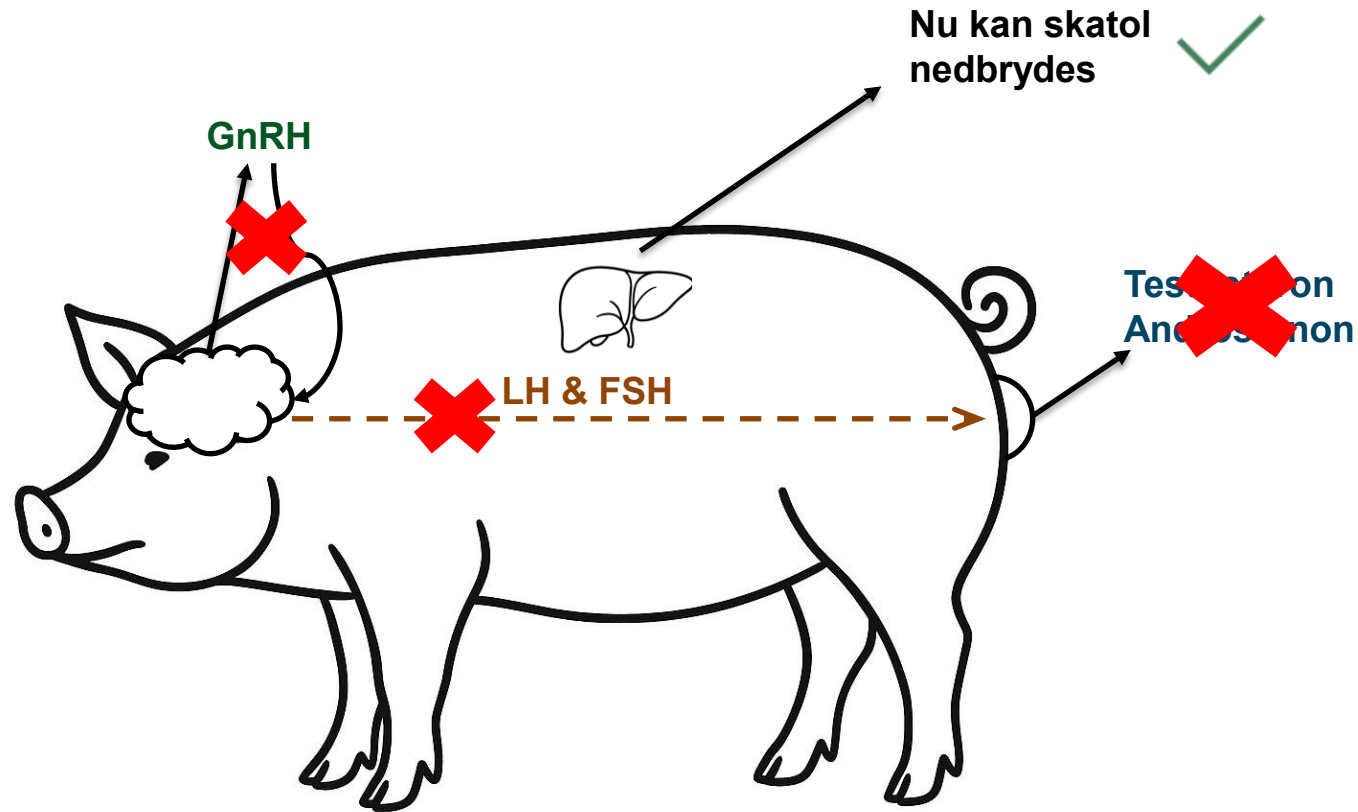


Vaccination med Improvac® - stimulerer grisens eget immunsystem til at producere antistoffer mod GnRH



GnRH = Gonadotropin releasing hormone

Vaccination med Improvac® - nedbringer androstenon og som sideeffekt reduceres skatol



1. Vaccination minimum 30 kg

2. Vaccination minimum 4 uger inden slagting

Minimum 4 uger

GnRH = Gonadotropin releasing hormone
LH = Luteiniserende hormon
FSH = Follikelstimulerende hormon